



(公財)水道技術研究センター  
〒105-0001 東京都港区虎ノ門2-8-1  
虎ノ門電気ビル2F  
TEL 03-3597-0214, FAX 03-3597-0215  
E-mail [jwrchot@jwrc-net.or.jp](mailto:jwrchot@jwrc-net.or.jp)  
URL <http://www.jwrc-net.or.jp>

## 「40年超過管率」の推移について —平成25年度水道統計に基づく試算結果— (その1)

### 1. 「40年超過管」延長等の推移 (全国、上水+用供)

「昭和48年度(1973年度)までに布設された水道管」は、平成25年度(2013年度)に「布設後40年を超えた水道管(40年超過管)」に該当することとなる。

一方、日本の水道への投資は昭和40年代後半から急増しており、平成25年度時点では「40年超過管」の占める割合がそれほど多くないことは当然であるともいえる。

しかしながら、昭和40年代後半からの水道への投資額が急増していることからわかるように、今後「40年超過管」が急増することが予測され、アセットマネジメント等に基づき、管路更新を計画的に行う必要がある。

[表] 「40年超過管」延長等の推移 (全国、上水+用供)

	管路延長合計 (m)	40年超過管延長合計 (m)	40年超過管率 (%)	40年超過管率 (対前年度増減:ポイント)
平成18年度	603,311,921	36,478,445	6.05	-
平成19年度	610,074,411	38,189,968	6.26	0.21
平成20年度	618,137,084	43,100,492	6.97	0.71
平成21年度	625,699,749	44,404,068	7.10	0.12
平成22年度	632,865,063	49,380,137	7.80	0.71
平成23年度	639,159,334	54,328,448	8.50	0.70
平成24年度	644,731,125	60,296,465	9.35	0.85
平成25年度	653,617,675	68,429,526	10.47	1.12

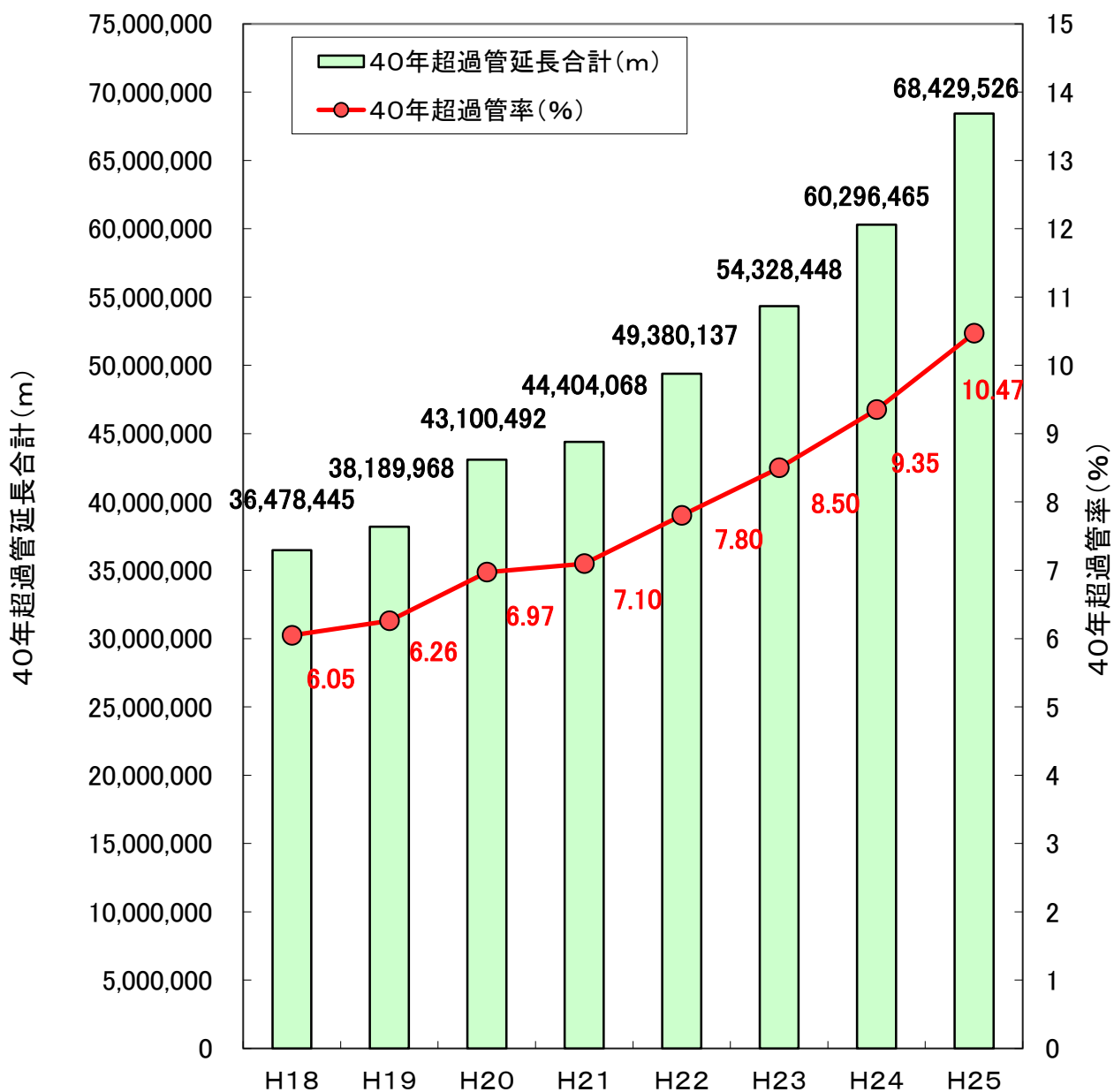


図1 40年超過管率等の推移（全国、上水+用供）

## 2. 都道府県別にみた「40年超過管延長」の推移（上水＋用供）

以下は、平成20～25年度における都道府県別にみた40年超過管延長の推移を示したものである。

[表] 都道府県別にみた「40年超過管」延長の推移（平成20～25年度）（単位：％）

都道府県名	平成20年度	平成21年度	平成22年度	平成23年度	平成24年度	平成25年度	H25－H24 (m)
北海道	1,518,944	1,576,434	1,950,507	2,190,999	2,607,357	3,196,474	589,117
青森県	547,879	617,288	635,482	876,883	1,087,188	1,132,612	45,424
岩手県	451,156	415,065	405,223	370,996	427,675	532,131	104,456
宮城県	2,311,463	1,452,855	1,500,380	1,626,445	1,848,756	2,084,760	236,004
秋田県	247,971	185,566	195,623	200,448	245,506	304,053	58,547
山形県	248,036	284,865	309,210	341,446	402,590	452,952	50,362
福島県	322,496	404,838	467,955	685,138	740,515	767,967	27,452
茨城県	865,798	646,377	762,558	790,271	884,119	1,042,247	158,128
栃木県	339,958	430,236	487,210	533,352	608,603	842,896	234,293
群馬県	688,077	717,475	843,264	891,999	977,726	1,115,646	137,920
埼玉県	1,430,604	1,505,088	1,692,731	1,962,182	2,136,250	2,351,325	215,075
千葉県	2,109,880	2,204,247	2,234,107	2,403,455	1,856,072	2,912,432	1,056,360
東京都	1,021,037	1,123,822	1,566,283	2,100,941	2,412,186	2,833,454	421,268
神奈川県	1,787,662	1,887,297	2,103,200	2,732,218	3,047,007	3,299,646	252,639
新潟県	998,666	1,173,403	1,265,668	1,204,496	1,369,133	1,639,564	270,431
富山県	284,096	296,187	333,761	390,261	518,330	583,708	65,378
石川県	991,445	676,360	607,024	619,197	832,391	947,894	115,503
福井県	1,023,068	980,547	396,425	539,776	543,433	644,157	100,724
山梨県	156,318	163,061	162,331	228,842	337,370	339,689	2,319
長野県	1,176,749	1,115,779	1,097,478	791,521	946,038	983,233	37,195
岐阜県	387,030	410,386	517,641	708,228	756,119	791,988	35,869
静岡県	1,665,998	2,068,103	2,344,807	2,602,895	2,837,785	3,183,923	346,138
愛知県	2,544,154	3,141,521	3,575,130	3,979,195	4,479,016	4,924,393	445,377
三重県	815,494	745,506	953,158	1,034,690	1,343,578	1,486,381	142,803
滋賀県	244,174	221,092	247,765	280,583	314,833	364,060	49,227
京都府	1,062,509	1,224,607	1,350,064	874,133	981,897	1,147,135	165,238
大阪府	3,676,973	4,365,315	4,588,569	5,023,542	5,406,868	5,977,229	570,361
兵庫県	1,830,308	1,609,385	2,258,849	2,654,551	2,945,983	3,201,134	255,151
奈良県	739,471	908,831	1,004,373	1,133,842	1,259,621	1,353,571	93,950
和歌山県	460,153	376,619	367,354	401,267	468,283	500,870	32,587
鳥取県	222,237	127,209	129,339	237,392	257,214	344,670	87,456
島根県	477,150	488,544	508,414	515,838	711,030	748,209	37,179
岡山県	1,046,855	1,155,033	1,291,095	1,495,972	1,693,520	1,842,014	148,494
広島県	870,646	1,031,306	1,565,696	1,317,532	1,530,983	1,839,088	308,105
山口県	1,871,290	1,102,600	1,215,635	1,526,279	1,366,988	1,483,863	116,875
徳島県	551,464	396,691	413,799	397,806	531,486	678,898	147,412
香川県	405,540	478,581	559,416	621,116	834,815	1,123,366	288,551
愛媛県	327,543	297,659	419,433	437,296	482,519	555,998	73,479
高知県	411,045	575,724	500,031	462,222	566,619	465,467	▲ 101,152

福岡県	1,665,085	2,053,079	2,204,384	2,420,090	2,631,771	2,889,005	257,234
佐賀県	272,032	354,503	403,544	456,864	543,214	580,544	37,330
長崎県	447,344	535,153	574,793	627,090	650,926	717,260	66,334
熊本県	467,565	469,214	687,736	734,401	857,318	883,140	25,822
大分県	476,020	510,712	564,270	639,407	709,573	790,628	81,055
宮崎県	326,785	457,959	656,874	793,543	731,659	839,453	107,794
鹿児島県	1,094,094	1,202,817	1,172,787	1,178,593	1,196,522	1,300,797	104,275
沖縄県	220,230	239,129	288,761	293,215	378,080	409,602	31,522
全国合計	43,100,492	44,404,068	49,380,137	54,328,448	60,995,461	68,429,526	7,434,065

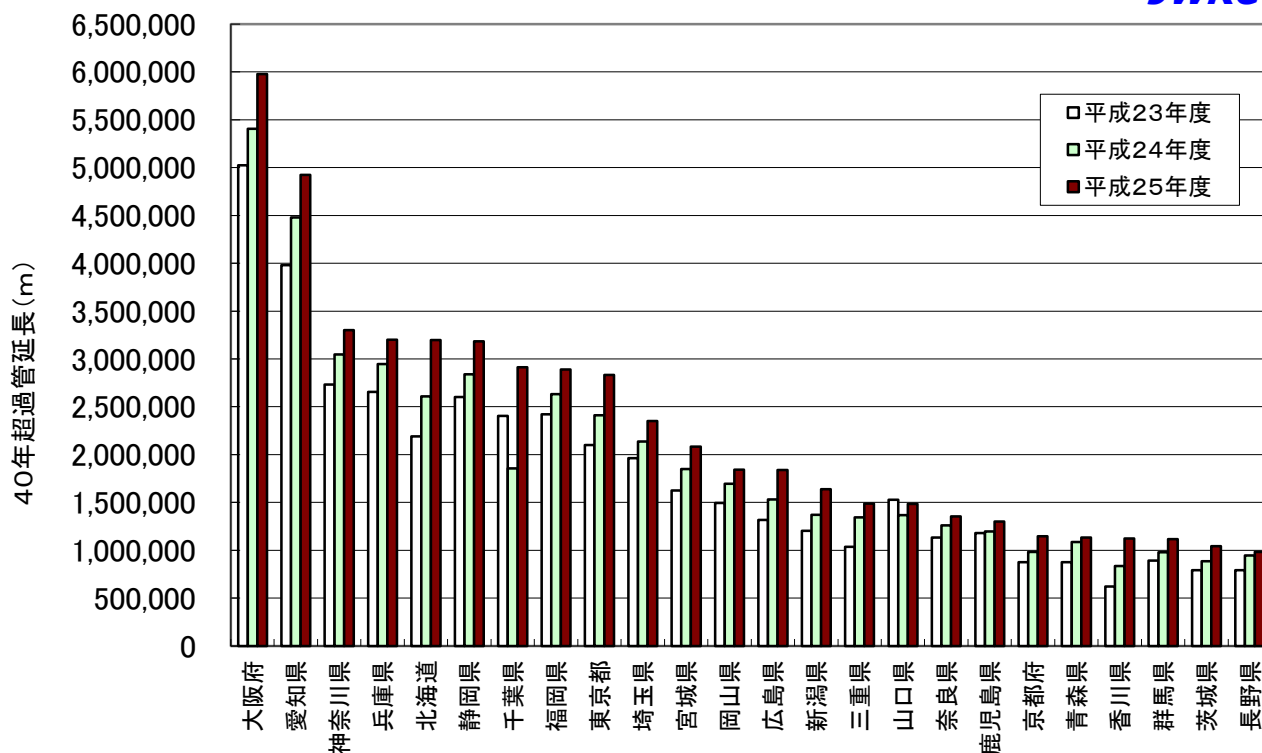


図2-1 都道府県別にみた40年超過管延長の推移(H23~H24)  
(平成25年度における40年超過管延長が長い順) - その1 -

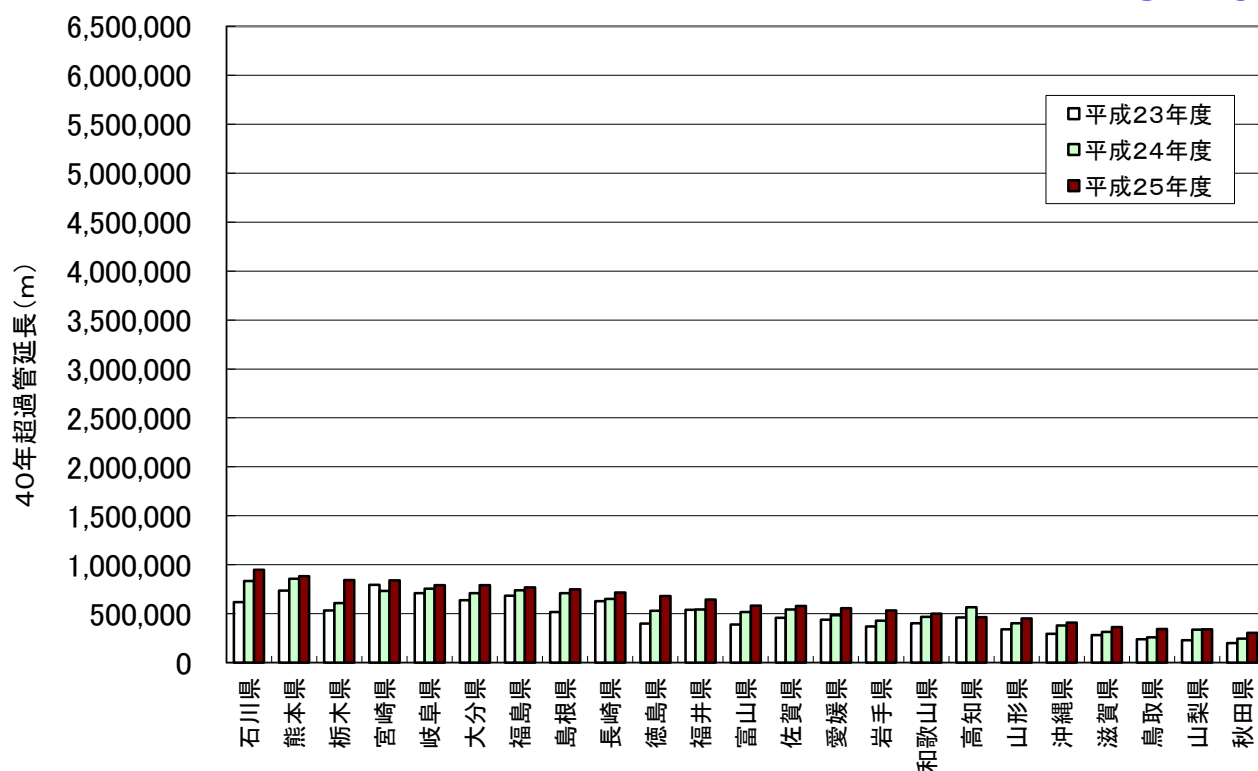


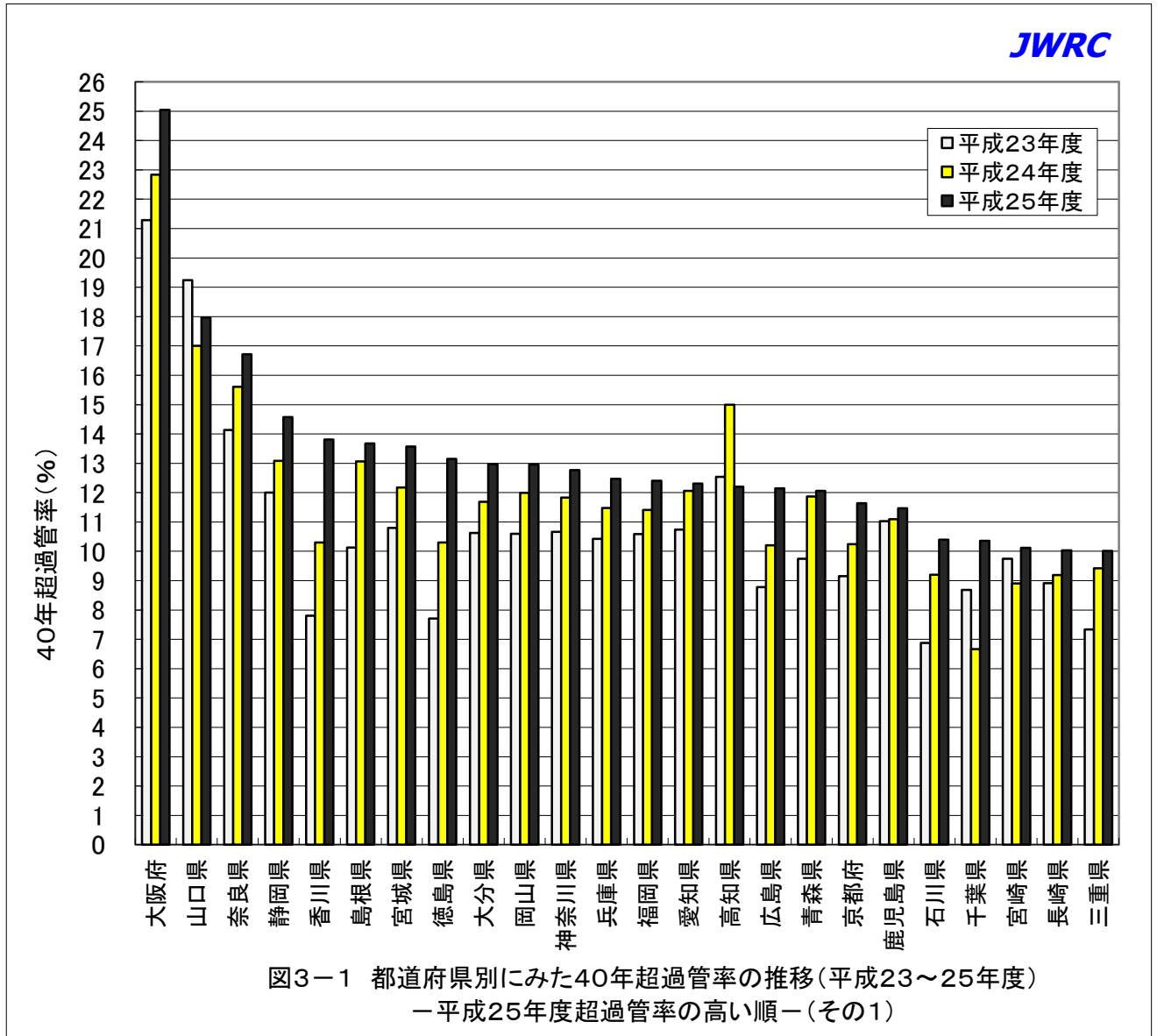
図2-2 都道府県別にみた40年超過管延長の推移(H23~H25)  
(平成25年度における40年超過管延長が長い順) - その2 -

### 3. 都道府県別にみた「40年超過管率」の推移（上水+用供）

[表] 都道府県別にみた「40年超過管率」の推移（平成20～25年度）（単位：％）

都道府県名	平成20年度	平成21年度	平成22年度	平成23年度	平成24年度	平成25年度	H25-H24 (ポイント)
北海道	4.57	4.69	5.69	6.34	7.48	9.12	1.65
青森県	6.30	7.05	7.20	9.75	11.87	12.06	0.19
岩手県	4.27	3.78	3.71	3.30	3.70	4.59	0.90
宮城県	15.49	9.70	10.00	10.80	12.18	13.57	1.39
秋田県	3.55	2.60	2.72	2.73	3.29	4.06	0.77
山形県	2.77	3.16	3.41	3.73	4.40	4.93	0.53
福島県	2.49	3.08	3.57	5.10	5.48	5.63	0.15
茨城県	3.87	2.86	3.34	3.43	3.81	4.43	0.62
栃木県	2.41	2.89	3.25	3.53	3.98	5.47	1.49
群馬県	5.21	5.36	6.27	6.60	7.18	8.16	0.98
埼玉県	5.26	5.52	6.13	7.04	7.62	8.34	0.72
千葉県	7.75	8.05	8.11	8.68	6.66	10.35	3.69
東京都	3.67	4.02	5.58	7.44	8.50	9.94	1.44
神奈川県	7.07	7.43	8.23	10.66	11.83	12.76	0.93
新潟県	6.12	7.12	7.63	7.28	8.20	9.75	1.55
富山県	3.64	3.79	4.22	4.89	6.44	7.19	0.75
石川県	11.29	7.63	6.77	6.88	9.20	10.39	1.19
福井県	16.67	15.81	6.36	8.63	8.41	9.93	1.52
山梨県	3.15	3.32	3.14	4.46	6.53	6.49	▲0.05
長野県	7.07	6.65	6.51	4.63	5.49	5.66	0.17
岐阜県	2.89	3.03	3.77	5.02	5.32	5.52	0.20
静岡県	7.96	9.89	10.99	12.00	13.08	14.57	1.49
愛知県	7.08	8.67	9.71	10.74	12.06	12.31	0.25
三重県	6.09	5.46	6.80	7.34	9.42	10.02	0.59
滋賀県	2.97	2.63	2.93	3.26	3.61	4.06	0.45
京都府	11.52	13.13	14.27	9.15	10.24	11.64	1.39
大阪府	16.03	18.73	19.54	21.29	22.83	25.04	2.21
兵庫県	7.47	6.48	8.91	10.43	11.48	12.47	0.99
奈良県	9.73	11.45	12.56	14.14	15.61	16.72	1.11
和歌山県	8.21	7.07	6.74	7.31	8.42	8.88	0.46
鳥取県	5.97	3.40	3.43	6.27	6.77	9.05	2.28
島根県	10.09	10.16	10.46	10.13	13.06	13.68	0.61
岡山県	7.90	8.26	9.19	10.60	11.99	12.96	0.97
広島県	6.00	7.01	10.57	8.78	10.21	12.14	1.93
山口県	25.12	14.33	15.68	19.24	17.00	17.97	0.96
徳島県	11.22	7.75	8.05	7.71	10.30	13.15	2.84
香川県	5.25	6.19	7.19	7.81	10.30	13.81	3.51
愛媛県	4.13	3.71	5.10	5.23	5.58	6.20	0.62
高知県	11.77	15.76	13.62	12.53	14.99	12.20	▲2.79
福岡県	7.64	9.32	9.74	10.59	11.41	12.41	1.00
佐賀県	4.54	5.89	6.62	7.44	8.68	9.20	0.53
長崎県	6.37	7.81	8.35	8.92	9.20	10.04	0.84

熊本県	5.75	5.66	8.15	8.35	9.62	9.93	0.31
大分県	8.19	8.58	9.44	10.63	11.69	12.96	1.28
宮崎県	4.23	5.94	8.15	9.75	8.91	10.12	1.21
鹿児島県	10.54	11.45	11.08	11.03	11.09	11.46	0.37
沖縄県	2.84	3.06	3.68	3.71	4.75	5.11	0.35
全国合計	6.97	7.10	7.80	8.50	9.46	10.47	1.01



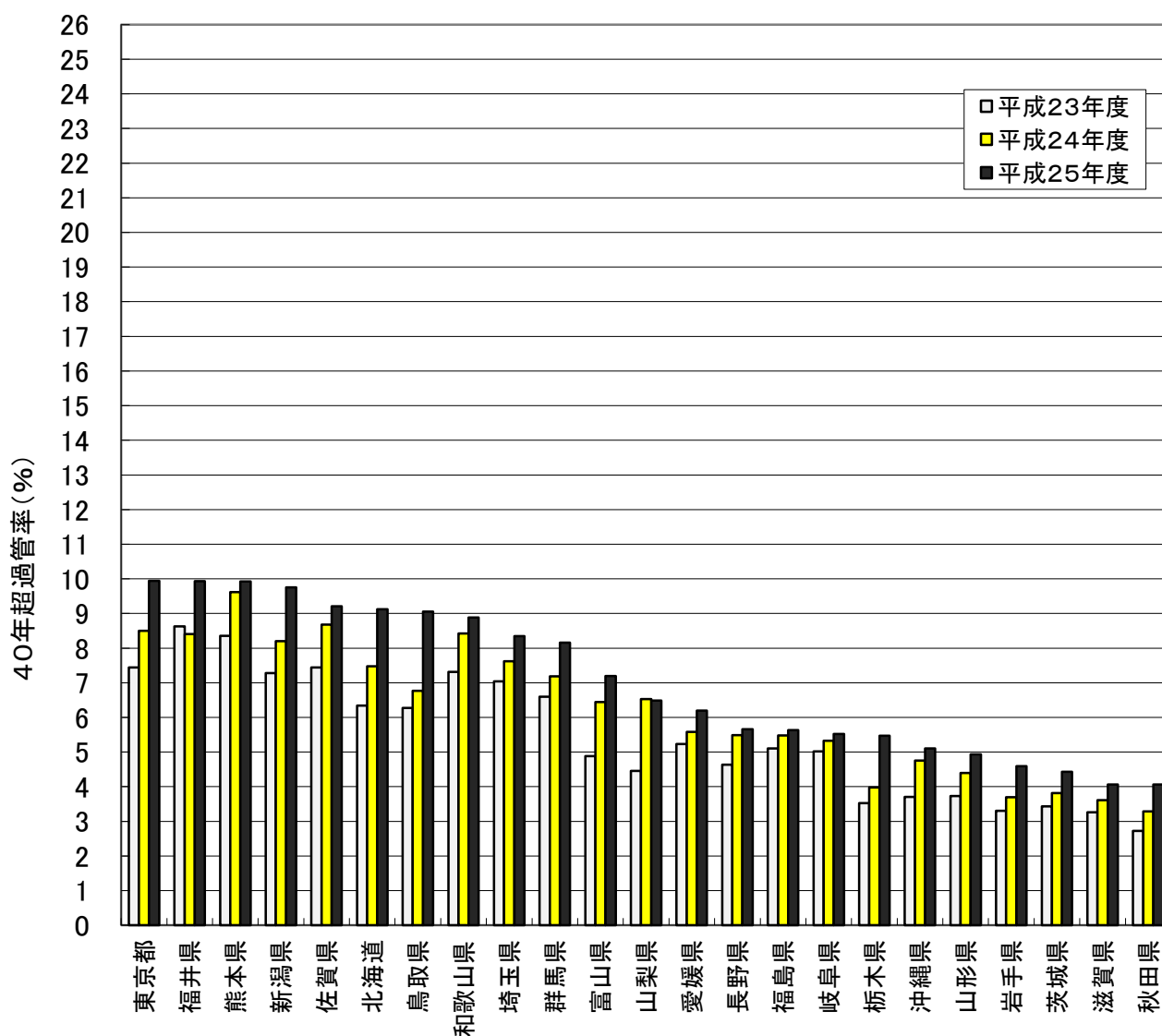


図3-2 都道府県別にみた40年超過管率の推移(平成23~25年度)  
 -平成25年度超過管率の高い順-(その2)



#### 配信先変更のご連絡等について

「JWRC水道ホットニュース」配信先の変更・追加・停止、その他ご意見、ご要望等がございましたら、会員様名、担当者様名、所属名、連絡先電話番号をご記入の上、下記までE-メールにてご連絡をお願いいたします。  
〒105-0001 東京都港区虎ノ門2-8-1 虎ノ門電気ビル2F (公財)水道技術研究センター ホットニュース担当  
E-MAIL : [jwrchot@jwrc-net.or.jp](mailto:jwrchot@jwrc-net.or.jp)  
TEL 03-3597-0214 FAX 03-3597-0215  
また、ご連絡いただいた個人情報は、当センターからのお知らせの配信業務以外には一切使用いたしません。

#### 水道ホットニュースのバックナンバーについて

水道ホットニュースのバックナンバー（第58号以降）は、下記アドレスでご覧になれます。

バックナンバー一覧 <http://www.jwrc-net.or.jp/hotnews/hotnews-h27.html>

国・地域別の水道情報 [http://www.jwrc-net.or.jp/aswin/projects-activities/country\\_area.html](http://www.jwrc-net.or.jp/aswin/projects-activities/country_area.html)

耐震化関連の情報 <http://suido-taishin.jp/hotnews.html>

#### 水道ホットニュースの引用・転載について

水道ホットニュースの引用・転載等を希望される方は、上記ホットニュース担当までご連絡をお願いいたします。  
なお、個別の企業・商品・技術等の広告にはご利用いただけません。