



全国の浄水場数及び計画浄水量 —平成25年度水道統計に基づく試算結果— (その1)

(はじめに)

各年度の水道統計では、事業主体（水道用水供給事業及び上水道事業）別に、以下のデータが掲載されています。

浄水施設 消毒 のみの計画浄水 量(m ³ /日)	浄水施設 緩速 ろ過池 計画浄 水量(m ³ /日)	浄水施設 急速 ろ過池 計画浄 水量(m ³ /日)	浄水施設 膜ろ 過装置 計画処 理量(m ³ /日)	浄水施設 消毒のみの 浄水施設数	浄水施設 浄水場数 緩速ろ過	浄水施設 浄水場数 急速ろ過	浄水施設 浄水場数 膜ろ過
--	---	---	---	------------------------	----------------------	----------------------	---------------------

そこで、平成13年度から平成25年度までのデータをもとに、全国の浄水場数及び計画浄水量について、その概要を紹介することとします。

なお、集計対象は「水道用水供給事業及び上水道事業」であり、簡易水道事業は含まれていないので留意願います。

(注)

「水道統計調査」の「水道統計調査の概要」では、国内の浄水場数及び計画浄水量について、以下のとおりとしています。

- * 消毒のみの計画浄水量：計画浄水量は既認可計画浄水量から求める。
- * 消毒のみの浄水施設数：ろ過処理を行わず消毒のみで給水している施設の数と計画浄水量を記入した。
- * 浄水場数及び浄水場数の内訳（緩速ろ過、急速ろ過、膜ろ過）
沈澱池またはろ過池を有する浄水場の数。なお、主たる浄水処理方法により、消毒のみ、緩速ろ過、急速ろ過、膜ろ過に分類した。
浄水場数の内訳：浄水場を、主たる浄水処理方法により緩速ろ過、急速ろ過、膜ろ過に分類してその数を記入する。

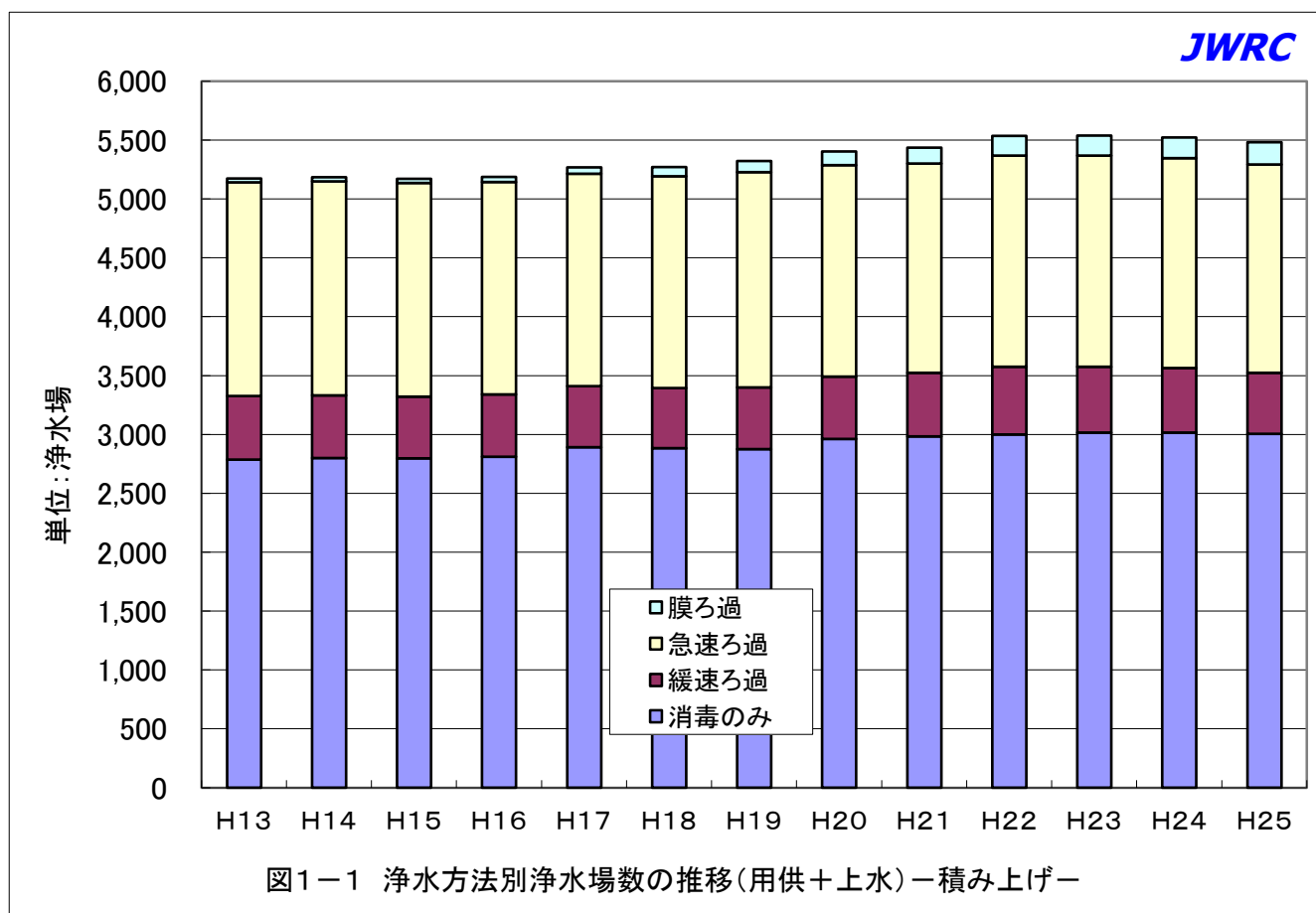
1. 全国でみた浄水場数の推移（平成 13～25 年度）

水道用水供給事業及び上水道事業における、全国合計でみた浄水場数の推移（平成 13～25 年度）は、以下の図表のとおりであり、浄水場数合計は平成 23 年度までは増加傾向にあったが、平成 24～25 年度は前年度に比べてやや減少している。

平成 25 年度は（平成 24 年度と比べると）、「消毒のみ、緩速ろ過及び急速ろ過」は減少、「膜ろ過」は増加、という結果となっている。

	消毒のみ	緩速ろ過	急速ろ過	膜ろ過	浄水場数合計
H13	2,785	542	1,813	34	5,174
H14	2,799	532	1,817	36	5,184
H15	2,797	525	1,813	36	5,171
H16	2,809	530	1,806	43	5,188
H17	2,892	519	1,803	53	5,267
H18	2,882	513	1,798	77	5,270
H19	2,876	524	1,828	94	5,322
H20	2,961	529	1,798	114	5,402
H21	2,983	541	1,776	134	5,434
H22	3,000	575	1,794	165	5,534
H23	3,015	559	1,793	170	5,537
H24	3,015	548	1,783	175	5,521
H25	3,004	518	1,771	187	5,480

（注）集計対象は「水道用水供給事業及び上水道事業」であり、簡易水道事業は含んでいない。



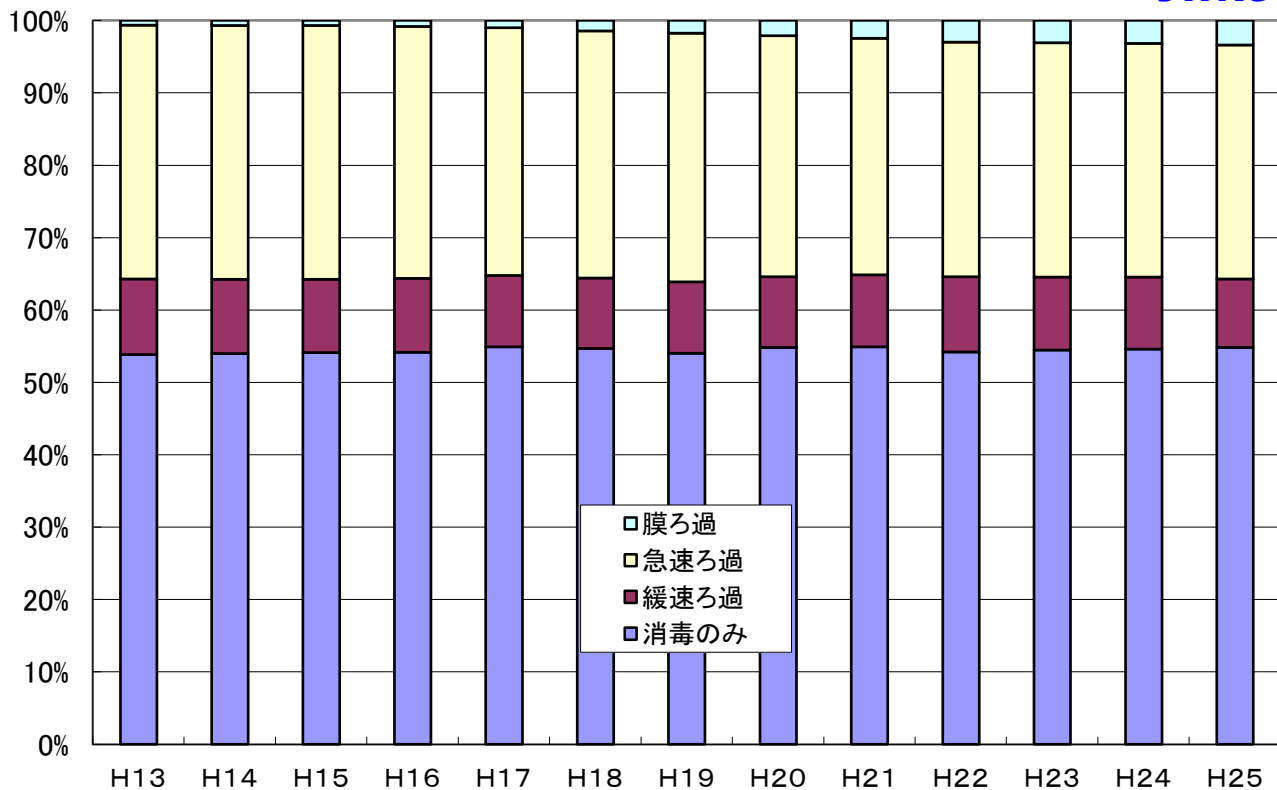


図1-2 浄水方法別浄水場数の推移(用供+上水) - 構成割合 -

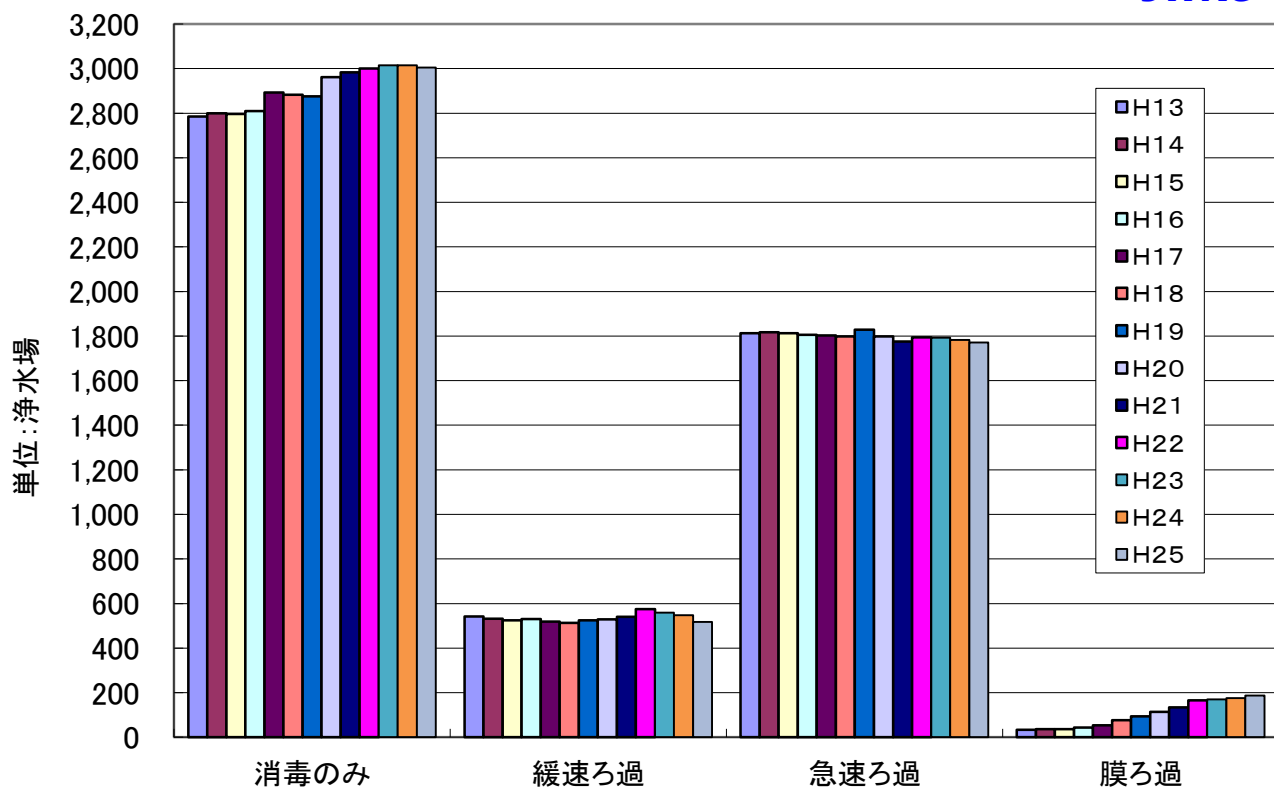


図1-3 浄水方法別浄水場数の推移(用供+上水) - 浄水方法別 -

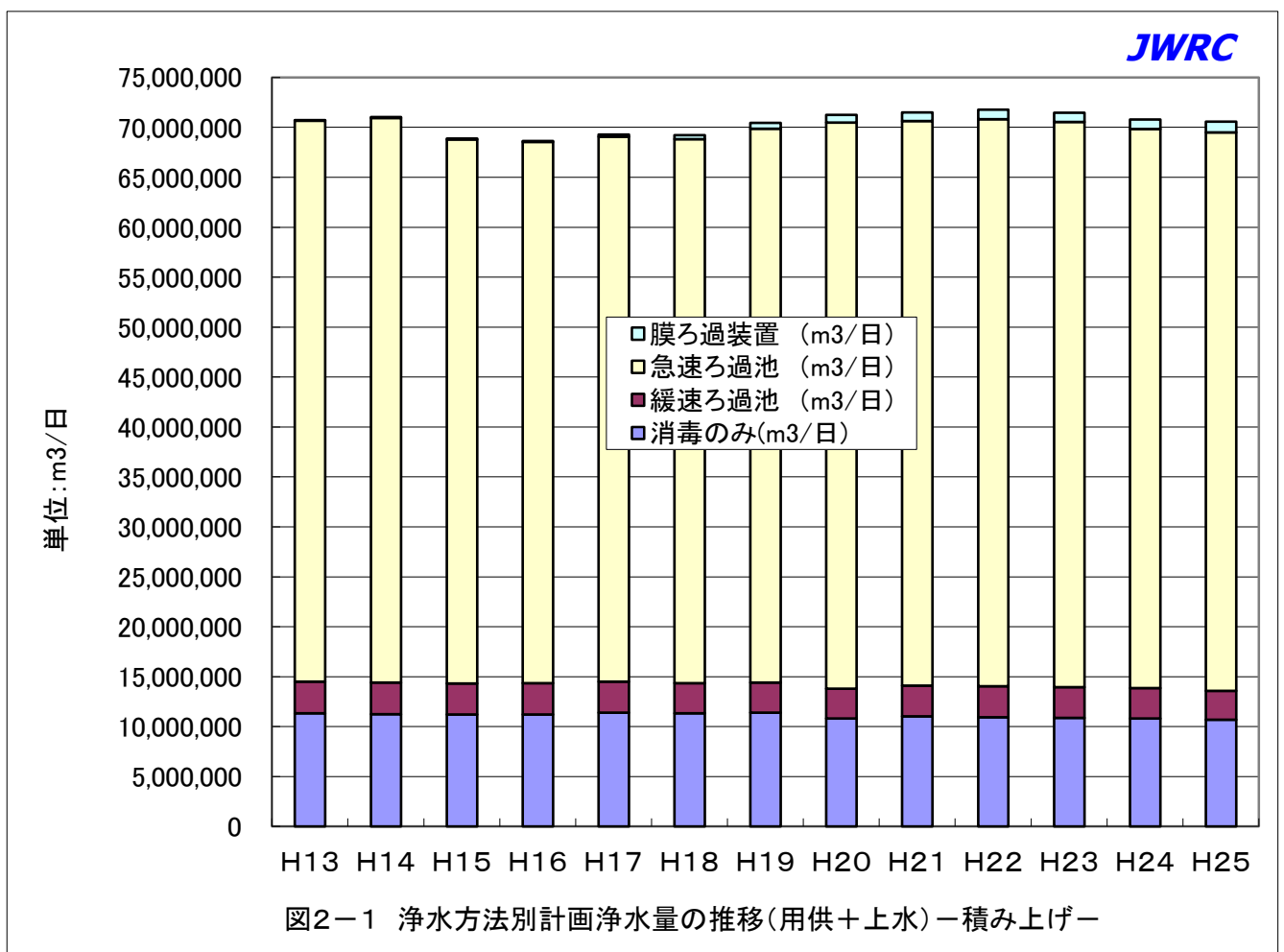
2. 全国でみた計画浄水量の推移（平成 13～25 年度）

水道用水供給事業及び上水道事業における、全国合計でみた計画浄水量の推移（平成 13～25 年度）は、以下の図表のとおりであり、最近では平成 22 年度をピークに計画浄水量が減少傾向にある。

（単位：m³/日）

	消毒のみ	緩速ろ過池	急速ろ過池	膜ろ過装置	計画処理量合計
H13	11,327,104	3,166,743	56,167,820	55,210	70,716,877
H14	11,250,583	3,168,034	56,521,093	75,128	71,014,838
H15	11,195,077	3,129,179	54,442,235	96,174	68,862,665
H16	11,218,505	3,132,713	54,177,385	109,511	68,638,114
H17	11,383,620	3,118,992	54,562,850	206,456	69,271,918
H18	11,323,684	3,031,483	54,457,283	387,463	69,199,913
H19	11,380,727	3,013,605	55,466,451	565,557	70,426,340
H20	10,799,514	2,976,301	56,692,604	778,695	71,247,114
H21	11,014,274	3,095,392	56,521,137	846,132	71,476,935
H22	10,936,208	3,109,177	56,759,585	948,385	71,753,355
H23	10,881,004	3,050,996	56,586,413	951,167	71,469,580
H24	10,822,654	3,020,174	55,978,405	960,340	70,781,573
H25	10,671,590	2,901,891	55,925,155	1,070,714	70,569,350

（注）集計対象は「水道用水供給事業及び上水道事業」であり、簡易水道事業は含んでいない。



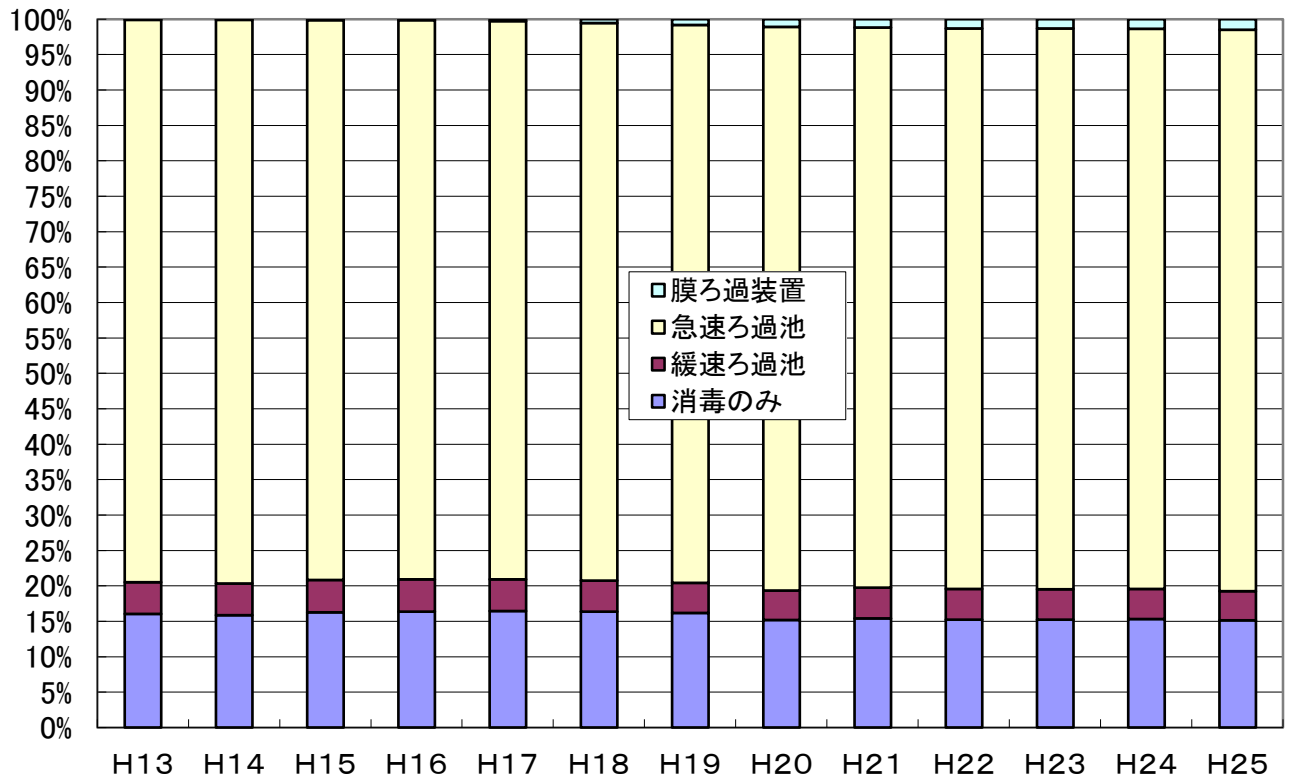


図2-2 浄水方法別計画浄水量の推移(用供+上水) - 構成割合 -

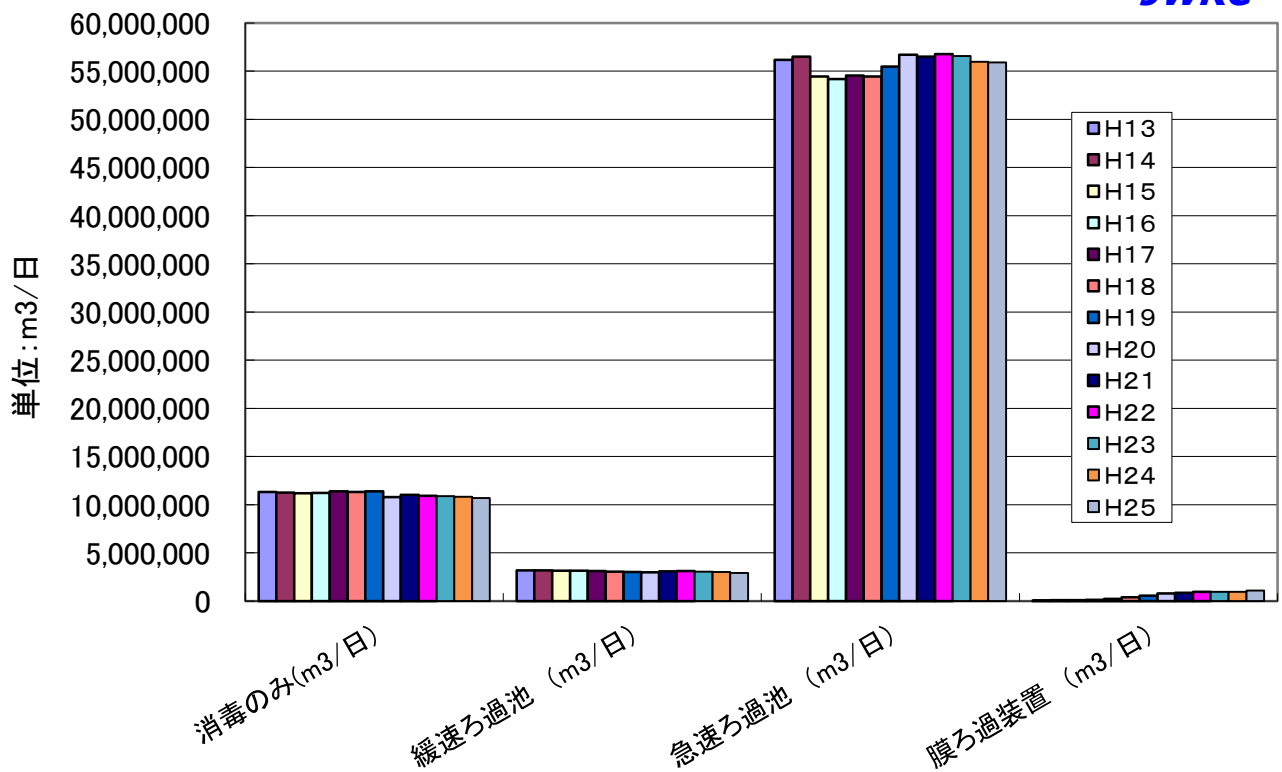


図2-3 浄水方法別計画浄水量の推移(用供+上水) - 浄水方法別 -

3. 都道府県別の浄水場数（平成 25 年度）

以下の図表は、平成 25 年度における都道府県別の浄水場数を示したものである。

都道府県名	消毒のみ	緩速ろ過	急速ろ過	膜ろ過	浄水場数合計
北海道	41	32	101	4	178
青森県	63	12	23	1	99
岩手県	72	15	47	5	139
宮城県	25	11	48	3	87
秋田県	63	16	34	3	116
山形県	40	6	13	3	62
福島県	71	9	52	4	136
茨城県	18	0	103	0	121
栃木県	132	21	21	4	178
群馬県	101	6	73	0	180
埼玉県	65	22	91	2	180
千葉県	48	1	103	0	152
東京都	65	8	14	12	99
神奈川県	67	6	26	11	110
新潟県	49	9	52	2	112
富山県	66	0	7	0	73
石川県	28	3	32	0	63
福井県	51	1	4	1	57
山梨県	92	3	10	1	106
長野県	333	24	57	11	425
岐阜県	84	8	25	4	121
静岡県	278	9	29	2	318
愛知県	77	8	47	7	139
三重県	73	22	50	6	151
滋賀県	32	8	18	4	62
京都府	14	4	39	3	60
大阪府	1	4	47	2	54
兵庫県	62	16	116	35	229
奈良県	0	3	39	1	43
和歌山県	25	14	23	7	69
鳥取県	79	2	2	1	84
島根県	31	10	12	3	56
岡山県	53	4	25	0	82
広島県	11	32	21	2	66
山口県	25	11	25	1	62
徳島県	28	0	10	0	38
香川県	28	7	43	1	79
愛媛県	49	21	30	15	115
高知県	62	0	2	1	65
福岡県	30	31	76	3	140

佐賀県	6	19	28	4	57
長崎県	63	24	49	4	140
熊本県	134	4	17	2	157
大分県	46	18	12	6	82
宮崎県	47	0	17	2	66
鹿児島県	174	23	48	1	246
沖縄県	2	11	10	3	26
全国合計	3,004	518	1,771	187	5,480

(注)集計対象は「水道用水供給事業及び上水道事業」であり、簡易水道事業は含んでいない。

(参考) 浄水方法別にみた浄水場数の上位 10 都道府県 (平成 25 年度)

消毒のみ		緩速ろ過		急速ろ過		膜ろ過		浄水場数合計	
長野県	333	北海道	32	兵庫県	116	兵庫県	35	長野県	425
静岡県	278	広島県	32	茨城県	103	愛媛県	15	静岡県	318
鹿児島県	174	福岡県	31	千葉県	103	東京都	12	鹿児島県	246
熊本県	134	長野県	24	北海道	101	神奈川県	11	兵庫県	229
栃木県	132	長崎県	24	埼玉県	91	長野県	11	群馬県	180
群馬県	101	鹿児島県	23	福岡県	76	愛知県	7	埼玉県	180
山梨県	92	埼玉県	22	群馬県	73	和歌山県	7	北海道	178
岐阜県	84	三重県	22	長野県	57	三重県	6	栃木県	178
鳥取県	79	栃木県	21	福島県	52	大分県	6	熊本県	157
愛知県	77	愛媛県	21	新潟県	52	岩手県	5	千葉県	152

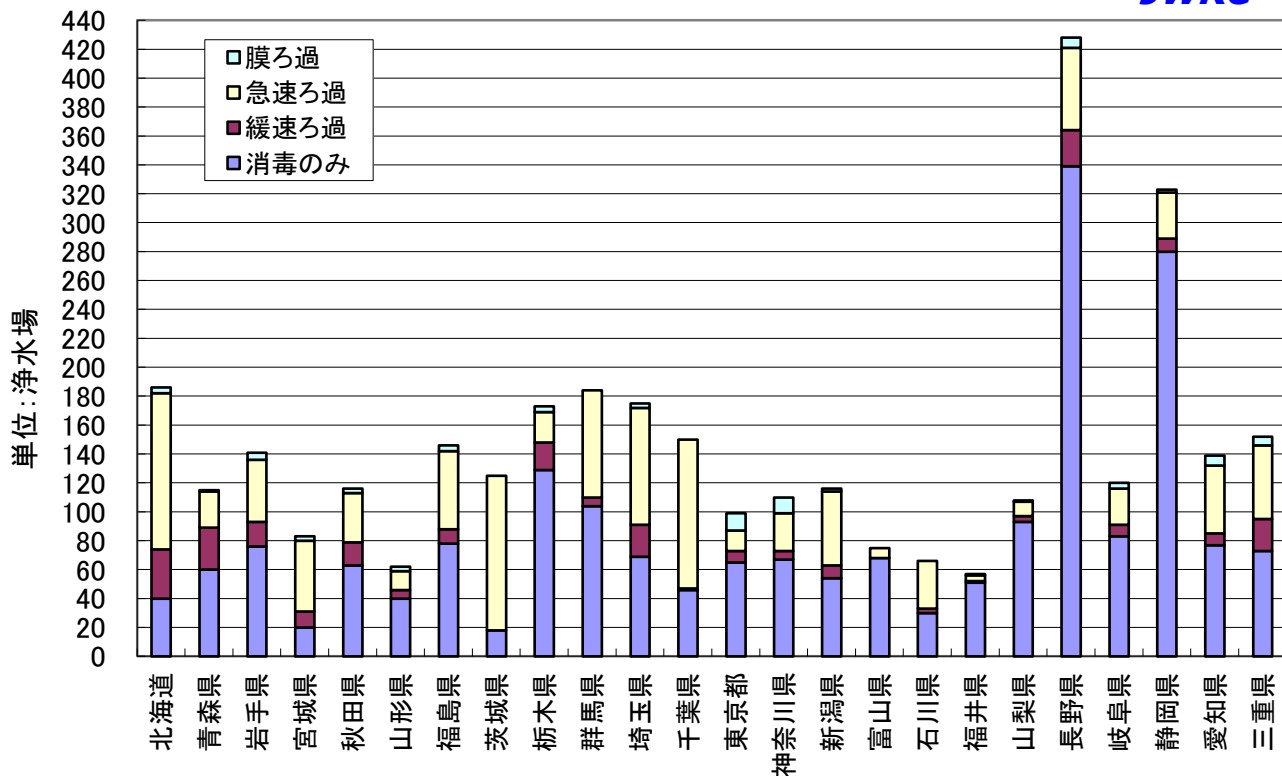


図3-1 都道府県別にみた浄水方法別浄水場数(平成25年度、その1)

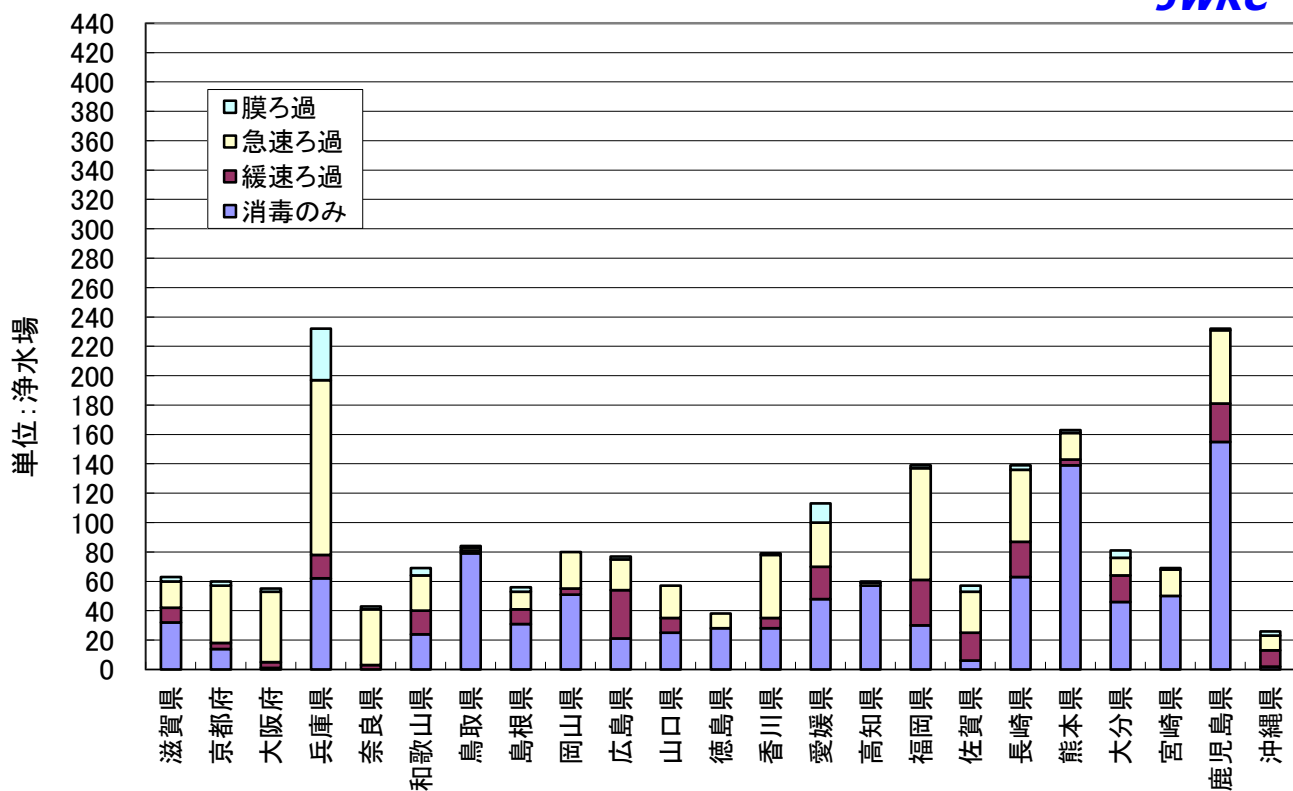


図3-2 都道府県別にみた浄水方法別浄水場数(平成25年度、その2)

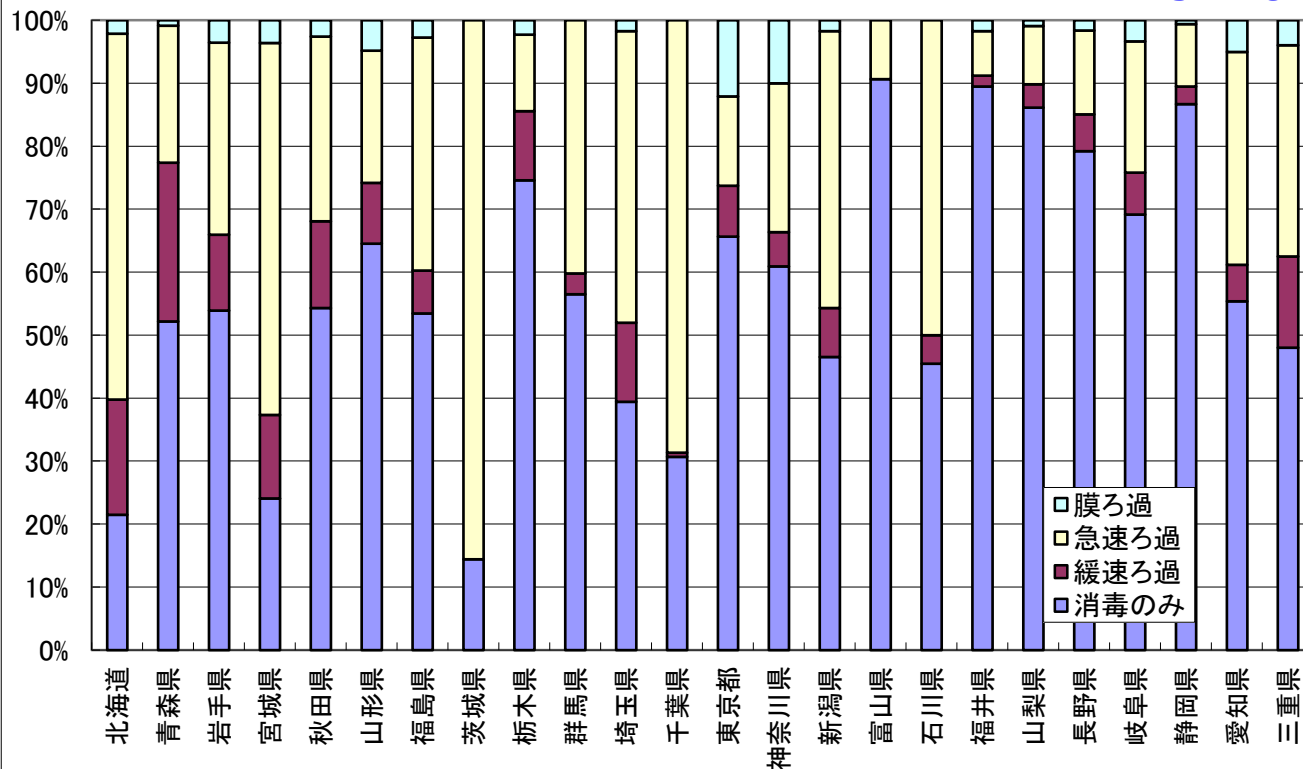


図3-3 都道府県別に見た浄水方法別浄水場数(平成25年度、その3)
— 構成割合 —

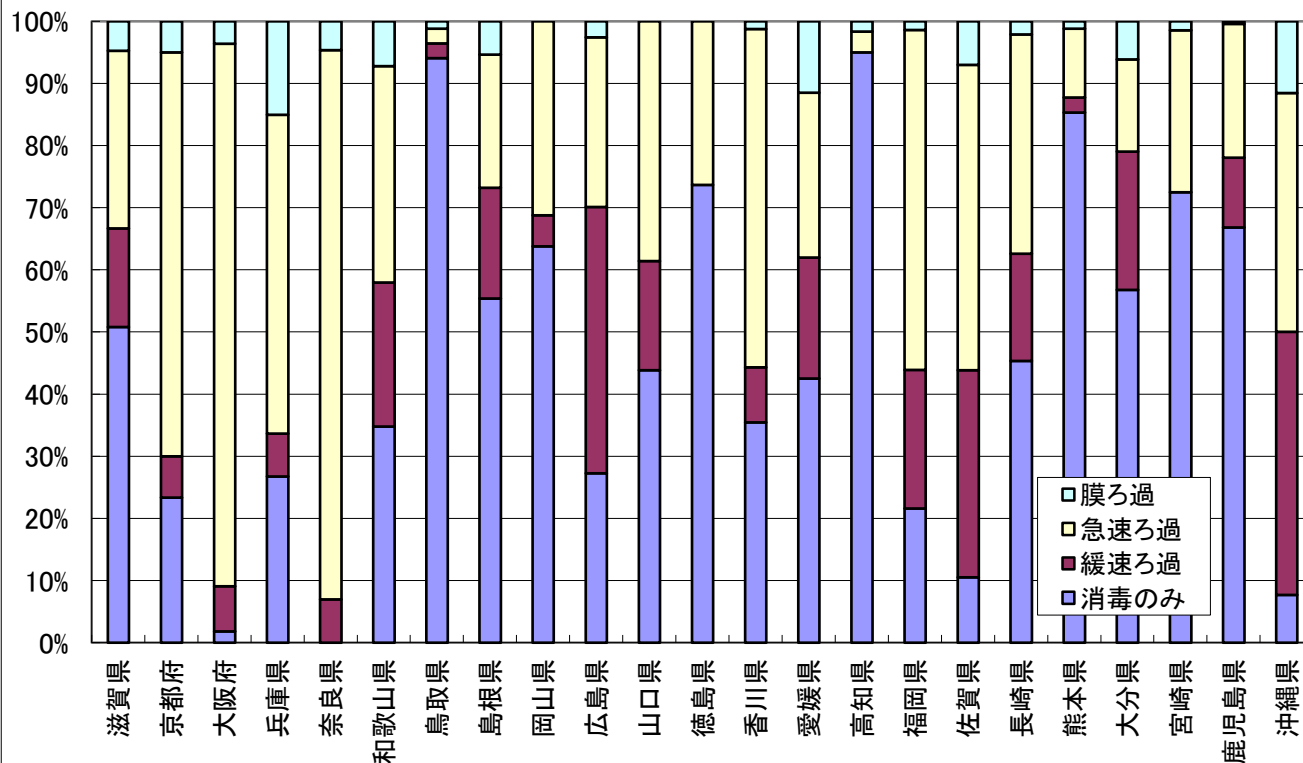


図3-4 都道府県別に見た浄水方法別浄水場数(平成25年度、その4)
— 構成割合 —

4. 都道府県別の計画浄水量（平成 25 年度）

以下の図表は、平成 25 年度における都道府県別の計画浄水量を示したものである。

都道府県名	浄水施設 消毒のみの 計画浄水量 (m3/日)	浄水施設 緩速ろ過池 計画浄水量 (m3/日)	浄水施設 急速ろ過池 計画浄水量 (m3/日)	浄水施設 膜ろ過装置 計画処理量 (m3/日)	浄水施設 計画処理量 合計 (m3/日)
北海道	134,173	187,918	2,254,290	24,351	2,600,732
青森県	166,347	70,087	469,123	0	705,557
岩手県	180,267	62,066	299,534	3,089	544,956
宮城県	36,786	49,655	1,065,415	3,643	1,155,499
秋田県	77,247	30,144	373,408	4,020	484,819
山形県	70,694	8,940	568,213	788	648,635
福島県	174,775	66,866	748,093	2,510	992,244
茨城県	106,877	0	1,214,578	0	1,321,455
栃木県	571,174	51,534	434,501	16,463	1,073,672
群馬県	218,964	72,660	1,030,086	0	1,321,710
埼玉県	481,170	25,892	2,937,704	9,200	3,453,966
千葉県	267,944	0	2,605,469	0	2,873,413
東京都	492,690	521,762	7,841,154	130,161	8,985,767
神奈川県	153,701	46,625	5,138,710	14,197	5,353,233
新潟県	178,488	62,584	1,315,978	3,959	1,561,009
富山県	192,607	0	351,800	0	544,407
石川県	248,124	44,780	503,822	15,000	811,726
福井県	375,416	3,657	134,160	57,596	570,829
山梨県	159,780	3,411	238,430	2,020	403,641
長野県	568,069	54,174	447,450	10,985	1,080,678
岐阜県	625,102	10,831	394,965	23,175	1,054,073
静岡県	929,106	63,799	1,042,538	10,000	2,045,443
愛知県	256,351	175,765	3,594,531	13,706	4,040,353
三重県	489,425	48,333	620,413	12,035	1,170,206
滋賀県	147,439	75,684	527,658	10,649	761,430
京都府	98,750	34,736	1,343,883	7,638	1,485,007
大阪府	5,000	25,980	5,739,832	20,300	5,791,112
兵庫県	232,880	49,640	2,864,030	134,844	3,281,394
奈良県	0	51,754	816,887	8,000	876,641
和歌山県	188,164	101,603	346,873	25,984	662,624
鳥取県	203,313	184	857	95,000	299,354
島根県	85,547	140,672	58,035	16,378	300,632
岡山県	385,847	65,295	520,590	0	971,732
広島県	25,537	211,467	1,290,726	20,700	1,548,430
山口県	160,412	77,240	653,604	1,386	892,642
徳島県	231,502	0	230,884	0	462,386
香川県	25,768	58,130	534,708	8,415	627,021
愛媛県	173,236	41,026	277,162	150,914	642,338
高知県	203,956	13,240	169,800	3,000	389,996

福岡県	46,301	74,742	2,338,315	83,375	2,542,733
佐賀県	8,350	11,846	415,480	20,500	456,176
長崎県	44,129	66,116	432,136	41,485	583,866
熊本県	479,753	6,744	85,044	144	571,685
大分県	134,563	29,613	312,672	12,234	489,082
宮崎県	227,928	73	285,000	8,200	521,201
鹿児島県	401,718	31,996	356,315	470	790,499
沖縄県	6,220	72,627	700,299	44,200	823,346
全国合計	10,671,590	2,901,891	55,925,155	1,070,714	70,569,350

(参考) 浄水方法別にみた計画浄水量の上位 10 都道府県 (平成 25 年度)

消毒のみ(m ³ /日)		緩速ろ過(m ³ /日)		急速ろ過(m ³ /日)		膜ろ過(m ³ /日)		浄水場合計(m ³ /日)	
静岡県	929,106	東京都	521,762	東京都	7,841,154	愛媛県	150,914	東京都	8,985,767
岐阜県	625,102	広島県	211,467	大阪府	5,739,832	兵庫県	134,844	大阪府	5,791,112
栃木県	571,174	北海道	187,918	神奈川県	5,138,710	東京都	130,161	神奈川県	5,353,233
長野県	568,069	愛知県	175,765	愛知県	3,594,531	鳥取県	95,000	愛知県	4,040,353
東京都	492,690	島根県	140,672	埼玉県	2,937,704	福岡県	83,375	埼玉県	3,453,966
三重県	489,425	和歌山県	101,603	兵庫県	2,864,030	福井県	57,596	兵庫県	3,281,394
埼玉県	481,170	山口県	77,240	千葉県	2,605,469	沖縄県	44,200	千葉県	2,873,413
熊本県	479,753	滋賀県	75,684	福岡県	2,338,315	長崎県	41,485	北海道	2,600,732
鹿児島県	401,718	福岡県	74,742	北海道	2,254,290	和歌山県	25,984	福岡県	2,542,733
岡山県	385,847	群馬県	72,660	京都府	1,343,883	北海道	24,351	静岡県	2,045,443

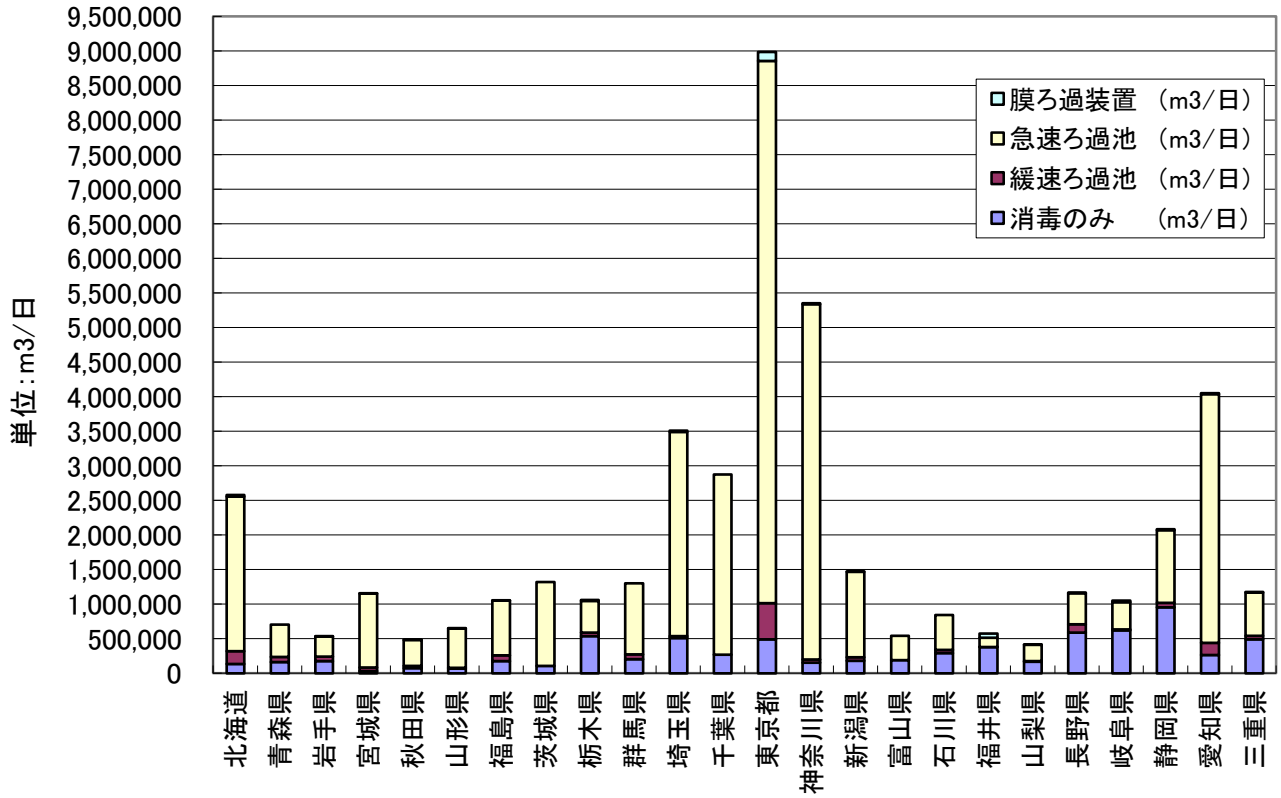


図4-1 都道府県別にみた浄水方法別計画浄水量(平成25年度、その1)

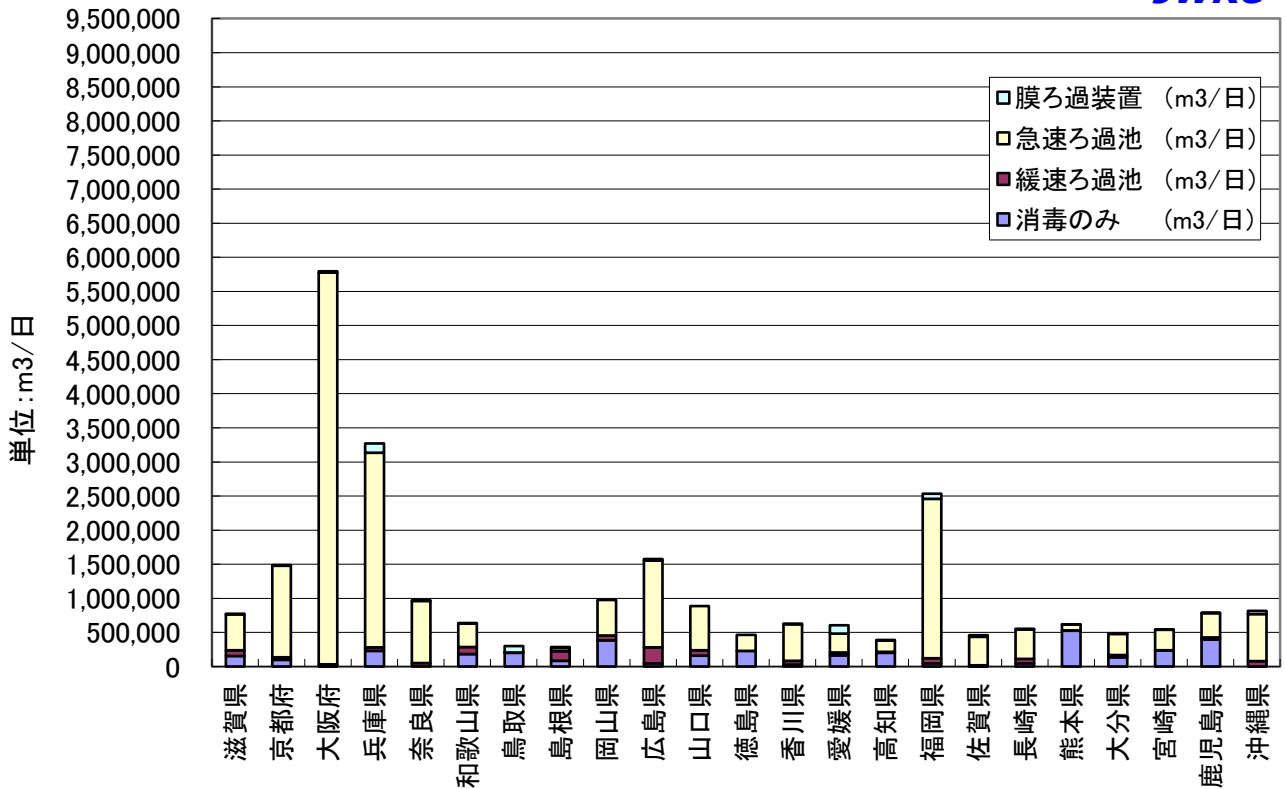


図4-2 都道府県別にみた浄水方法別計画浄水量(平成25年度、その2)

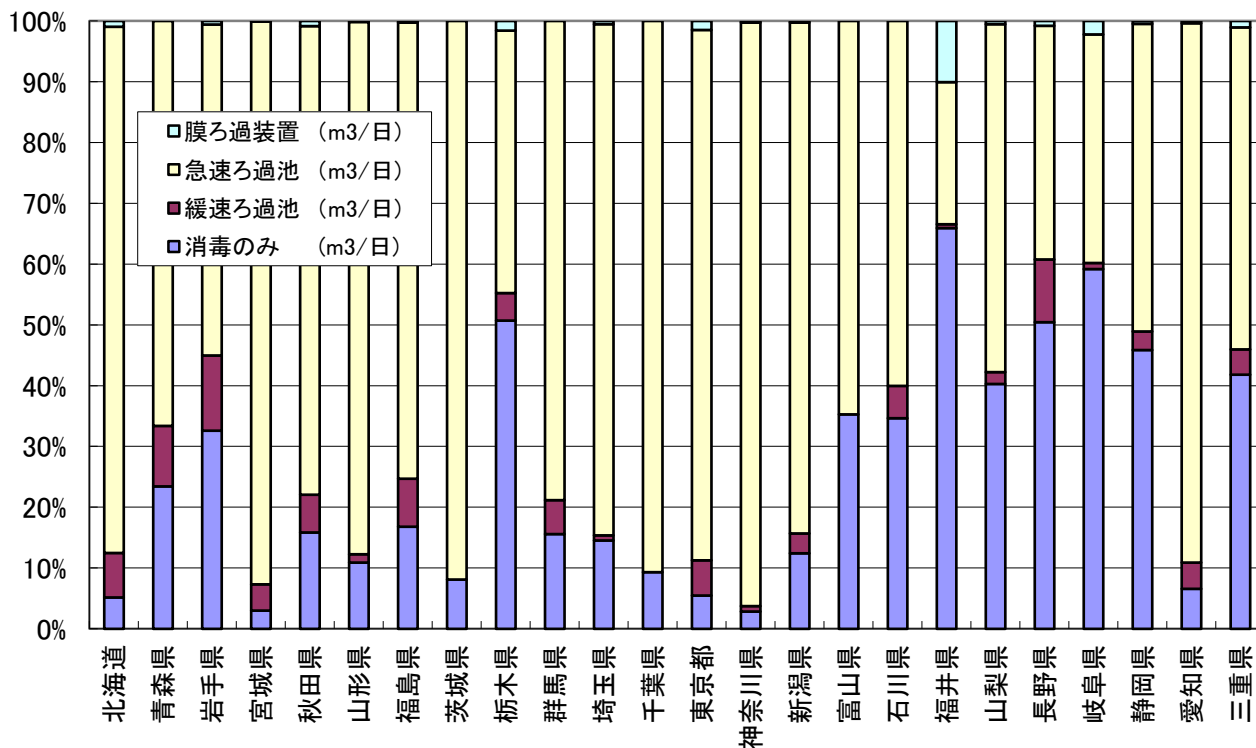


図4-3 都道府県別にみた浄水方法別計画浄水量(平成25年度、その3)
—構成割合—

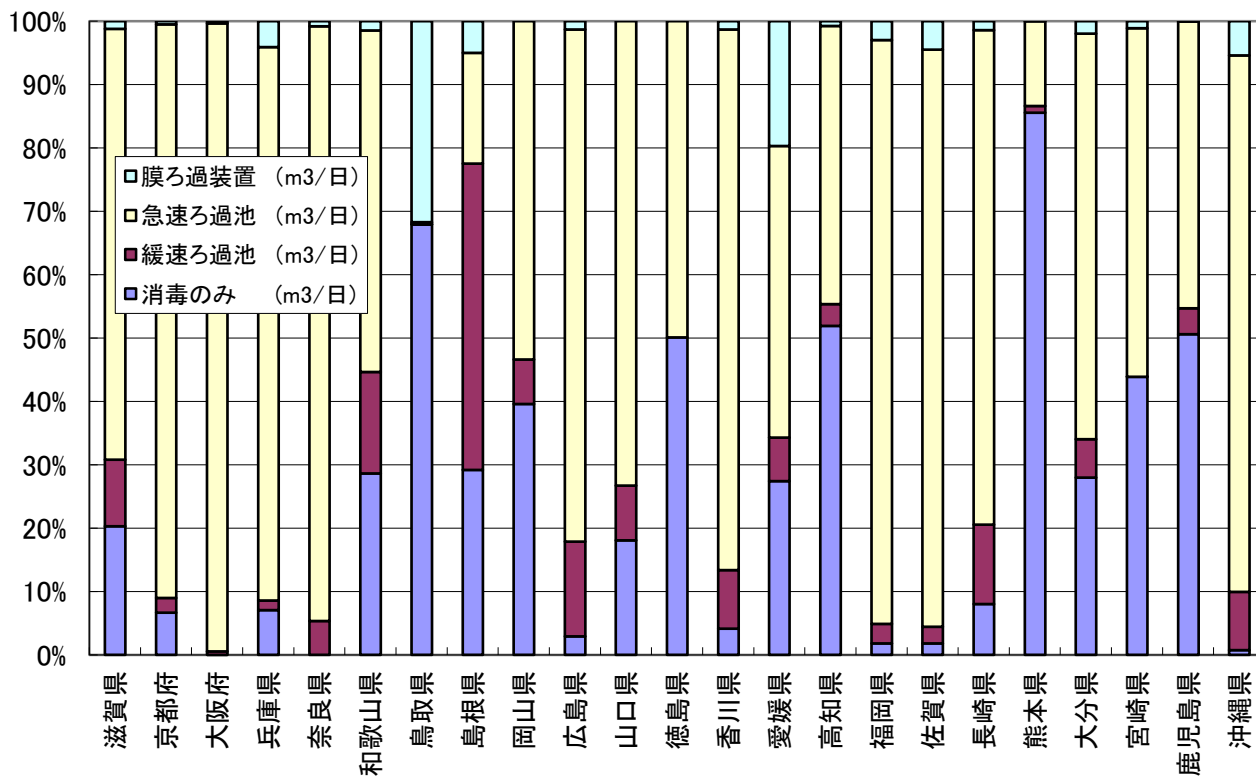


図4-4 都道府県別にみた浄水方法別計画浄水量(平成25年度、その4)
—構成割合—

配信先変更のご連絡等について

「JWRC水道ホットニュース」配信先の変更・追加・停止、その他ご意見、ご要望等がございましたら、会員様名、担当者様名、所属名、連絡先電話番号をご記入の上、下記までE-メールにてご連絡をお願いいたします。
〒105-0001 東京都港区虎ノ門2-8-1 虎ノ門電気ビル2F (公財)水道技術研究センター ホットニュース担当

E-MAIL : jwrchot@jwrc-net.or.jp

TEL 03-3597-0214 FAX 03-3597-0215

また、ご連絡いただいた個人情報は、当センターからのお知らせの配信業務以外には一切使用いたしません。

水道ホットニュースのバックナンバーについて

水道ホットニュースのバックナンバー（第58号以降）は、下記アドレスでご覧になれます。

バックナンバー一覧 <http://www.jwrc-net.or.jp/hotnews/hotnews-h27.html>

国・地域別の水道情報 http://www.jwrc-net.or.jp/aswin/projects-activities/country_area.html

耐震化関連の情報 <http://suido-taishin.jp/hotnews.html>

水道ホットニュースの引用・転載について

水道ホットニュースの引用・転載等を希望される方は、上記ホットニュース担当までご連絡をお願いいたします。
なお、個別の企業・商品・技術等の広告にはご利用いただけません。