

水道ホットニュース

(公財)水道技術研究センター
〒105-0001 東京都港区虎ノ門2-8-1
虎ノ門電気ビル2F
TEL 03-3597-0214, FAX 03-3597-0215
E-mail jwrchot@jwrc-net.or.jp
URL <http://www.jwrc-net.or.jp>

水道における電力使用量について —水道統計に基づく試算結果(その2)—

3. 都道府県別にみた電力使用量

3-1 都道府県別にみた電力使用量の推移

以下は、平成19～25年度における都道府県別にみた電力使用量の推移を示したものである。

都道府県別にみた電力使用量の推移

(単位：kWh/年)

都道府県名	H19 電力使用量計 (kWh)	H20 電力使用量計 (kWh)	H21 電力使用量計 (kWh)	H22 電力使用量計 (kWh)	H23 電力使用量計 (kWh)	H24 電力使用量計 (kWh)	H25 電力使用量計 (kWh)
北海道	144,449,691	139,424,600	134,926,425	137,751,235	137,797,221	134,387,434	129,578,221
青森県	58,172,240	57,791,454	58,099,737	59,369,350	59,231,971	61,989,404	61,045,045
岩手県	66,055,491	66,551,370	64,637,388	63,195,385	63,933,524	67,140,159	66,581,800
宮城県	70,122,780	69,403,368	69,587,352	70,334,363	67,164,281	66,329,612	65,541,733
秋田県	49,159,339	48,761,501	48,728,033	49,462,732	48,524,460	50,049,847	49,177,434
山形県	41,686,213	39,329,669	37,333,337	37,587,751	35,805,425	36,112,084	34,654,567
福島県	77,227,647	77,681,822	78,164,368	74,078,346	67,331,939	69,903,084	69,185,594
茨城県	220,542,724	217,921,108	217,149,172	217,646,108	208,678,304	207,029,129	208,007,857
栃木県	87,483,295	84,267,779	86,247,987	88,333,192	86,830,290	85,433,238	86,635,457
群馬県	109,473,956	106,611,919	104,758,983	106,333,365	102,493,559	102,557,695	101,606,854
埼玉県	495,191,161	474,870,829	466,314,744	479,132,671	457,982,293	452,391,100	451,926,635
千葉県	406,932,871	397,841,559	394,114,523	399,343,494	385,023,653	384,860,554	382,672,919
東京都	802,525,203	785,769,750	812,550,201	785,724,041	776,120,354	752,467,956	822,227,076
神奈川県	528,421,798	516,509,652	516,837,284	496,870,816	498,804,190	522,714,334	516,251,871
新潟県	118,940,504	117,286,043	115,198,035	112,290,786	111,009,810	109,812,645	108,033,794
富山県	26,553,168	28,410,090	29,365,493	29,773,483	30,822,353	30,707,805	29,904,954
石川県	56,828,537	55,566,398	54,050,975	54,190,625	52,392,835	52,203,974	49,703,802
福井県	51,495,264	52,291,292	51,094,456	50,528,660	49,783,430	50,784,544	50,591,072
山梨県	59,625,036	55,133,290	52,497,688	52,561,708	52,059,813	51,377,705	51,023,493
長野県	101,183,984	97,292,146	94,322,704	94,207,619	93,816,056	98,542,750	96,365,035
岐阜県	121,854,017	122,202,077	120,973,681	121,422,851	121,418,024	119,908,723	121,353,203
静岡県	245,962,993	237,312,880	232,356,236	228,338,709	225,815,433	220,378,444	222,131,771
愛知県	367,198,980	360,612,375	354,093,638	356,950,738	351,457,902	360,119,537	350,464,134

三重県	142,889,010	139,606,564	140,028,152	142,085,594	140,206,605	138,944,131	140,794,001
滋賀県	104,960,129	104,118,439	105,028,972	106,553,433	105,071,677	104,129,267	102,501,426
京都府	144,943,685	142,184,281	141,340,189	143,079,537	140,160,612	135,380,045	126,988,723
大阪府	796,974,221	770,428,831	760,979,862	755,361,864	734,605,563	719,129,643	714,481,745
兵庫県	495,054,769	486,044,392	486,735,891	493,878,351	482,631,339	481,167,379	477,925,403
奈良県	95,506,426	92,164,374	88,661,758	92,058,005	89,939,484	87,635,972	87,854,427
和歌山県	88,724,121	88,120,256	87,593,253	87,345,323	85,652,513	83,874,103	83,573,189
鳥取県	28,297,216	27,512,253	28,973,328	31,003,770	31,348,460	31,040,865	30,588,923
島根県	40,208,579	38,940,273	38,595,293	40,938,963	39,478,908	39,986,635	40,793,216
岡山県	124,507,229	123,422,552	120,277,886	121,448,142	120,997,323	118,463,304	116,776,527
広島県	190,366,471	181,072,444	186,586,340	181,564,895	175,885,315	182,811,870	180,515,189
山口県	83,495,959	81,758,583	81,315,601	82,817,850	82,125,942	80,962,291	80,290,470
徳島県	56,182,578	54,407,370	54,112,183	53,737,809	53,709,753	52,145,948	52,599,600
香川県	54,731,708	54,451,082	52,867,477	52,992,704	51,751,390	50,968,280	51,349,447
愛媛県	74,100,293	74,048,794	76,086,256	78,256,075	76,796,579	79,372,078	75,875,297
高知県	39,399,307	38,862,305	37,990,815	38,144,091	37,727,446	37,962,191	36,694,330
福岡県	298,194,843	266,474,948	286,809,335	293,146,732	276,519,780	279,913,163	238,458,690
佐賀県	51,439,777	50,712,788	50,876,983	51,804,832	51,093,960	48,355,190	49,807,489
長崎県	95,725,580	92,671,206	93,948,462	86,112,493	86,455,469	85,767,064	84,625,740
熊本県	93,271,895	93,402,303	92,415,688	91,872,786	93,975,567	93,367,352	93,592,619
大分県	65,022,962	63,247,088	62,614,313	58,253,194	57,596,854	61,805,827	62,730,565
宮崎県	71,418,433	69,389,792	67,638,811	67,988,515	69,254,000	68,289,891	68,963,910
鹿児島県	94,615,683	92,761,402	93,536,111	89,934,191	91,753,570	89,332,795	96,629,924
沖縄県	187,433,949	203,707,762	217,713,442	174,750,030	187,220,459	177,638,334	188,341,831
全国	7,824,551,715	7,638,353,053	7,646,128,841	7,580,557,207	7,446,255,688	7,415,645,375	7,407,417,002

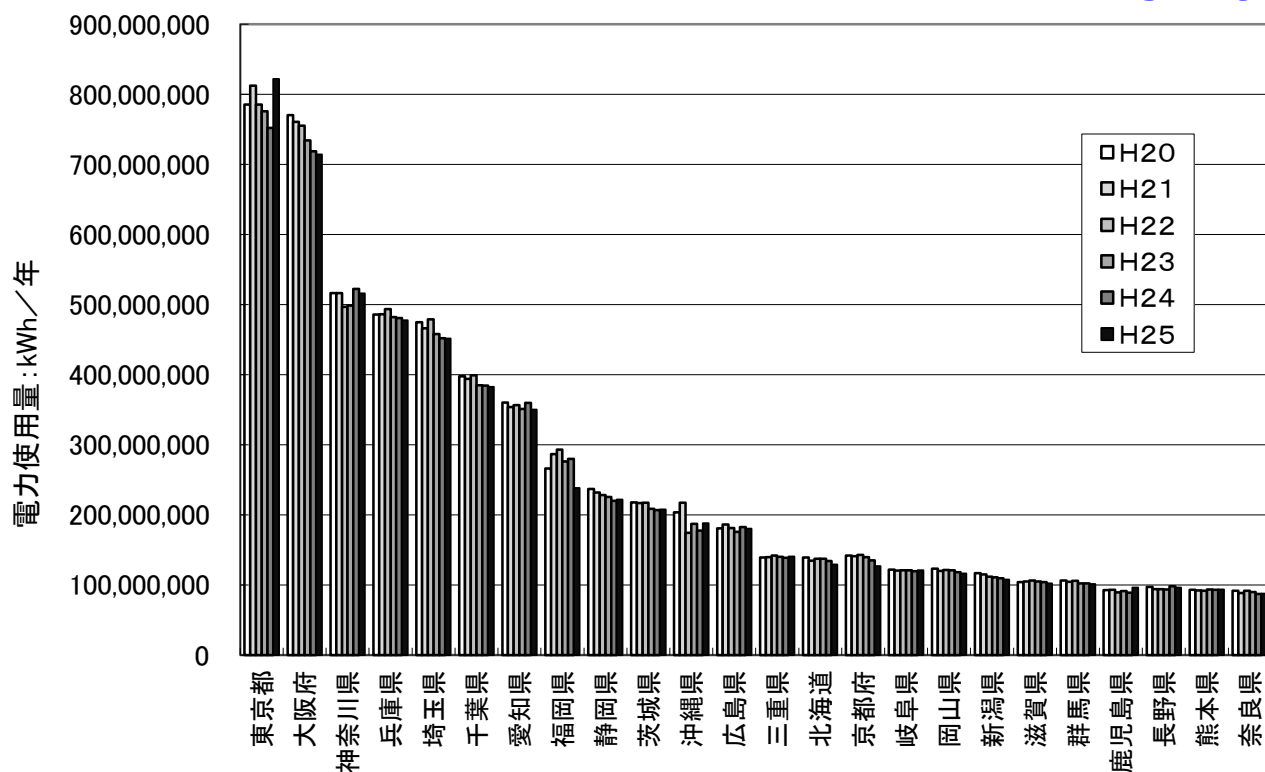


図3-1-1 都道府県別にみた電力使用量の推移(その1)

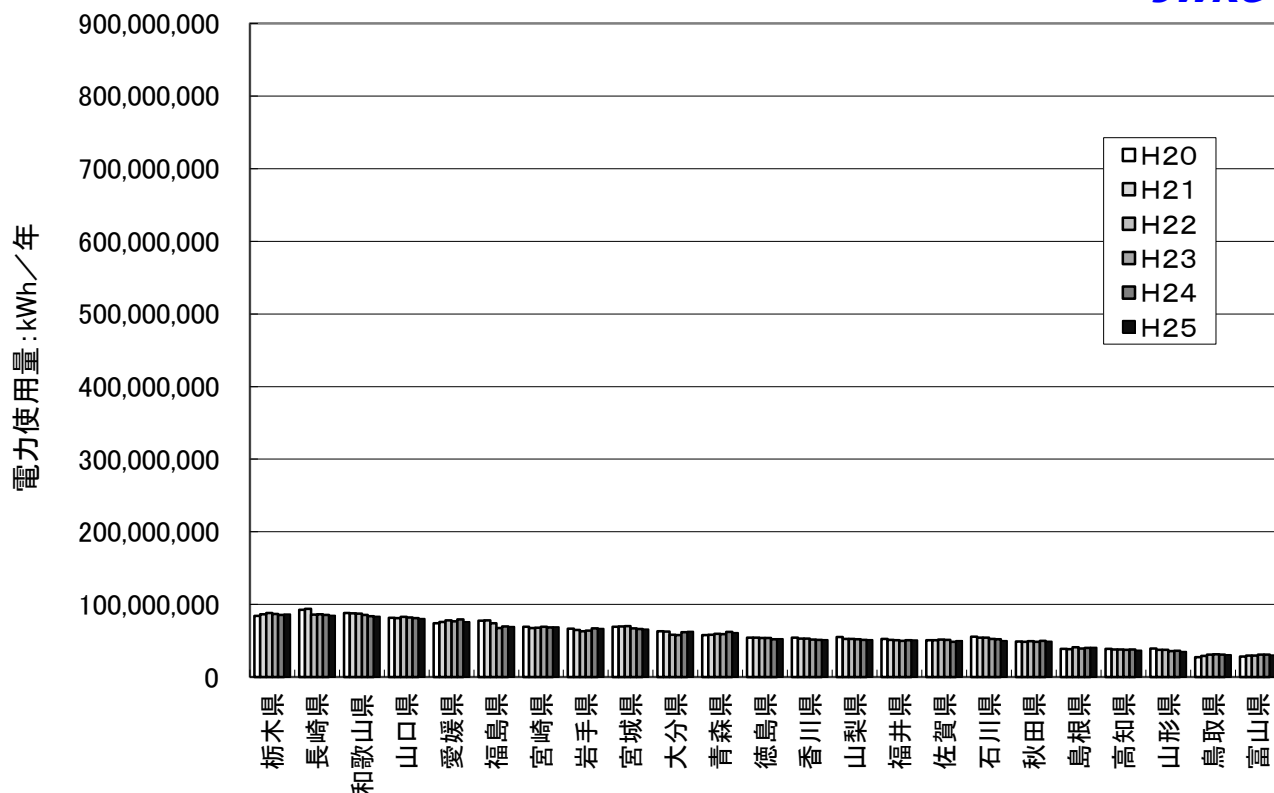


図3-1-2 都道府県別にみた電力使用量の推移(その2)

3-2 平成19年度を基準年（=100）とした電力使用量の推移

以下は、平成19～25年度における電力使用量の推移を、平成19年度を基準年度（=100）として示したものである。

（注）灰色で塗りつぶしたものは、平成19年度と比べて電力使用量が増加した年度を示している。

都道府県名	H19 (基準年度)	H20	H21	H22	H23	H24	H25
北海道	100	96.5	93.4	95.4	95.4	93.0	89.7
青森県	100	99.3	99.9	102.1	101.8	106.6	104.9
岩手県	100	100.8	97.9	95.7	96.8	101.6	100.8
宮城県	100	99.0	99.2	100.3	95.8	94.6	93.5
秋田県	100	99.2	99.1	100.6	98.7	101.8	100.0
山形県	100	94.3	89.6	90.2	85.9	86.6	83.1
福島県	100	100.6	101.2	95.9	87.2	90.5	89.6
茨城県	100	98.8	98.5	98.7	94.6	93.9	94.3
栃木県	100	96.3	98.6	101.0	99.3	97.7	99.0
群馬県	100	97.4	95.7	97.1	93.6	93.7	92.8
埼玉県	100	95.9	94.2	96.8	92.5	91.4	91.3
千葉県	100	97.8	96.9	98.1	94.6	94.6	94.0
東京都	100	97.9	101.2	97.9	96.7	93.8	102.5
神奈川県	100	97.7	97.8	94.0	94.4	98.9	97.7
新潟県	100	98.6	96.9	94.4	93.3	92.3	90.8
富山県	100	107.0	110.6	112.1	116.1	115.6	112.6
石川県	100	97.8	95.1	95.4	92.2	91.9	87.5
福井県	100	101.5	99.2	98.1	96.7	98.6	98.2
山梨県	100	92.5	88.0	88.2	87.3	86.2	85.6
長野県	100	96.2	93.2	93.1	92.7	97.4	95.2
岐阜県	100	100.3	99.3	99.6	99.6	98.4	99.6
静岡県	100	96.5	94.5	92.8	91.8	89.6	90.3
愛知県	100	98.2	96.4	97.2	95.7	98.1	95.4
三重県	100	97.7	98.0	99.4	98.1	97.2	98.5
滋賀県	100	99.2	100.1	101.5	100.1	99.2	97.7
京都府	100	98.1	97.5	98.7	96.7	93.4	87.6
大阪府	100	96.7	95.5	94.8	92.2	90.2	89.6
兵庫県	100	98.2	98.3	99.8	97.5	97.2	96.5
奈良県	100	96.5	92.8	96.4	94.2	91.8	92.0
和歌山県	100	99.3	98.7	98.4	96.5	94.5	94.2
鳥取県	100	97.2	102.4	109.6	110.8	109.7	108.1
島根県	100	96.8	96.0	101.8	98.2	99.4	101.5
岡山県	100	99.1	96.6	97.5	97.2	95.1	93.8
広島県	100	95.1	98.0	95.4	92.4	96.0	94.8
山口県	100	97.9	97.4	99.2	98.4	97.0	96.2
徳島県	100	96.8	96.3	95.6	95.6	92.8	93.6
香川県	100	99.5	96.6	96.8	94.6	93.1	93.8
愛媛県	100	99.9	102.7	105.6	103.6	107.1	102.4
高知県	100	98.6	96.4	96.8	95.8	96.4	93.1

福岡県	100	89.4	96.2	98.3	92.7	93.9	80.0
佐賀県	100	98.6	98.9	100.7	99.3	94.0	96.8
長崎県	100	96.8	98.1	90.0	90.3	89.6	88.4
熊本県	100	100.1	99.1	98.5	100.8	100.1	100.3
大分県	100	97.3	96.3	89.6	88.6	95.1	96.5
宮崎県	100	97.2	94.7	95.2	97.0	95.6	96.6
鹿児島県	100	98.0	98.9	95.1	97.0	94.4	102.1
沖縄県	100	108.7	116.2	93.2	99.9	94.8	100.5
全国	100	97.6	97.7	96.9	95.2	94.8	94.7

3-3 都道府県別にみた給水量1m³電力使用量の推移

給水量1m³当たり電力使用量(kWh/m³)の推移

	H19	H20	H21	H22	H23	H24	H25
北海道	0.254	0.251	0.245	0.247	0.249	0.243	0.237
青森県	0.411	0.417	0.422	0.424	0.423	0.455	0.441
岩手県	0.512	0.518	0.504	0.501	0.493	0.509	0.506
宮城県	0.256	0.259	0.261	0.264	0.254	0.248	0.248
秋田県	0.471	0.470	0.477	0.483	0.477	0.488	0.494
山形県	0.308	0.298	0.285	0.284	0.271	0.275	0.272
福島県	0.344	0.357	0.363	0.345	0.324	0.337	0.333
茨城県	0.700	0.701	0.699	0.697	0.673	0.673	0.681
栃木県	0.358	0.354	0.360	0.365	0.364	0.360	0.368
群馬県	0.368	0.369	0.366	0.369	0.361	0.366	0.365
埼玉県	0.566	0.553	0.544	0.554	0.539	0.536	0.540
千葉県	0.618	0.612	0.608	0.609	0.597	0.601	0.599
東京都	0.488	0.485	0.506	0.489	0.493	0.483	0.527
神奈川県	0.464	0.459	0.465	0.440	0.446	0.474	0.472
新潟県	0.377	0.381	0.379	0.367	0.367	0.367	0.368
富山県	0.221	0.237	0.249	0.247	0.259	0.260	0.257
石川県	0.378	0.376	0.374	0.368	0.361	0.363	0.352
福井県	0.498	0.516	0.513	0.502	0.500	0.509	0.514
山梨県	0.531	0.476	0.474	0.486	0.487	0.482	0.480
長野県	0.369	0.364	0.362	0.359	0.362	0.384	0.375
岐阜県	0.495	0.497	0.497	0.495	0.494	0.493	0.499
静岡県	0.457	0.448	0.444	0.436	0.440	0.433	0.442
愛知県	0.407	0.405	0.403	0.403	0.402	0.413	0.405
三重県	0.540	0.539	0.550	0.548	0.549	0.549	0.559
滋賀県	0.587	0.587	0.592	0.599	0.595	0.592	0.584
京都府	0.423	0.425	0.425	0.429	0.425	0.419	0.398
大阪府	0.652	0.647	0.650	0.645	0.634	0.628	0.627
兵庫県	0.703	0.703	0.711	0.717	0.711	0.714	0.714
奈良県	0.558	0.552	0.538	0.558	0.554	0.550	0.553
和歌山県	0.595	0.606	0.609	0.610	0.611	0.612	0.625
鳥取県	0.420	0.419	0.450	0.472	0.492	0.498	0.495

島根県	0.584	0.576	0.579	0.608	0.593	0.599	0.621
岡山県	0.506	0.514	0.508	0.508	0.515	0.510	0.507
広島県	0.593	0.574	0.601	0.581	0.572	0.600	0.598
山口県	0.460	0.465	0.471	0.476	0.477	0.475	0.473
徳島県	0.523	0.506	0.513	0.510	0.518	0.513	0.518
香川県	0.414	0.419	0.408	0.406	0.402	0.395	0.401
愛媛県	0.485	0.490	0.506	0.507	0.506	0.530	0.512
高知県	0.461	0.462	0.459	0.464	0.466	0.472	0.460
福岡県	0.604	0.545	0.587	0.596	0.568	0.579	0.491
佐賀県	0.577	0.578	0.582	0.593	0.580	0.564	0.581
長崎県	0.702	0.700	0.719	0.659	0.659	0.662	0.656
熊本県	0.574	0.584	0.577	0.573	0.585	0.583	0.585
大分県	0.535	0.530	0.534	0.492	0.495	0.535	0.545
宮崎県	0.508	0.505	0.491	0.493	0.509	0.511	0.514
鹿児島県	0.543	0.539	0.543	0.530	0.539	0.529	0.565
沖縄県	1.045	1.149	1.228	0.990	1.061	1.014	1.069
全国	0.508	0.505	0.510	0.503	0.500	0.502	0.505

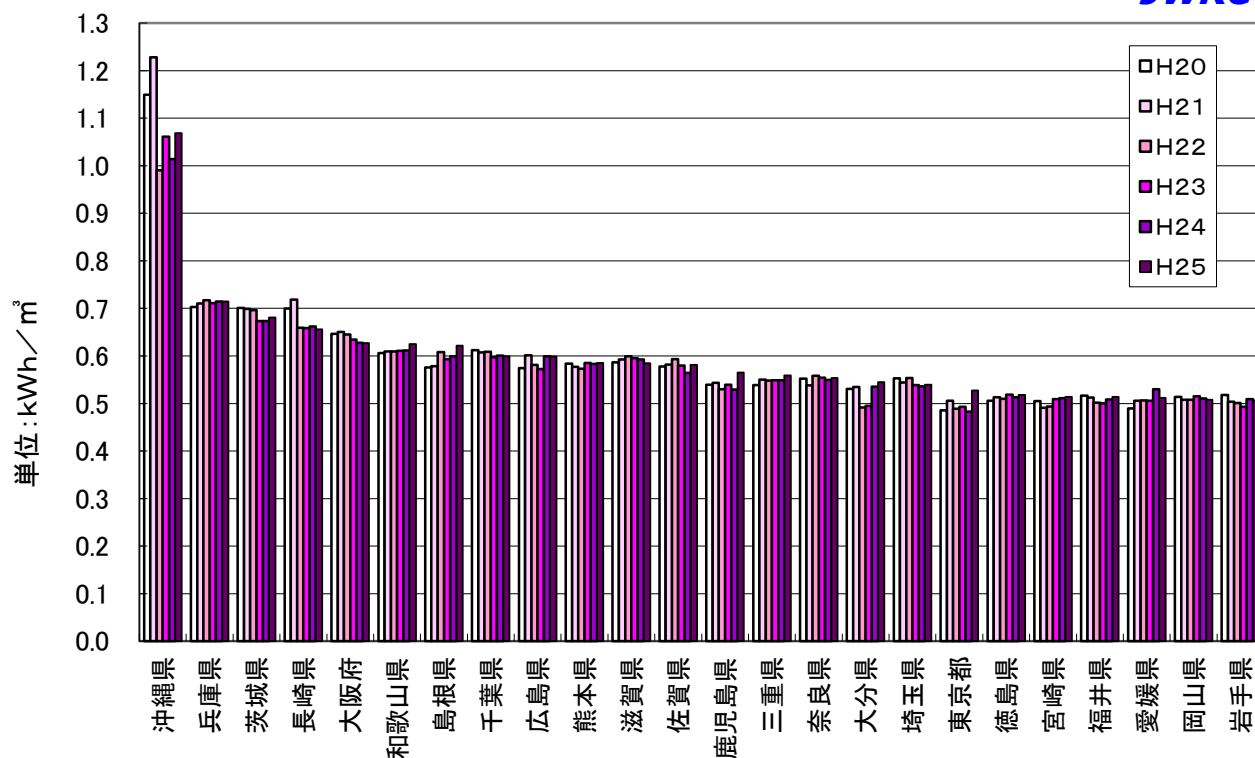


図3-2-1 都道府県別にみた給水量1m³当たり電力使用量の推移 (その1)

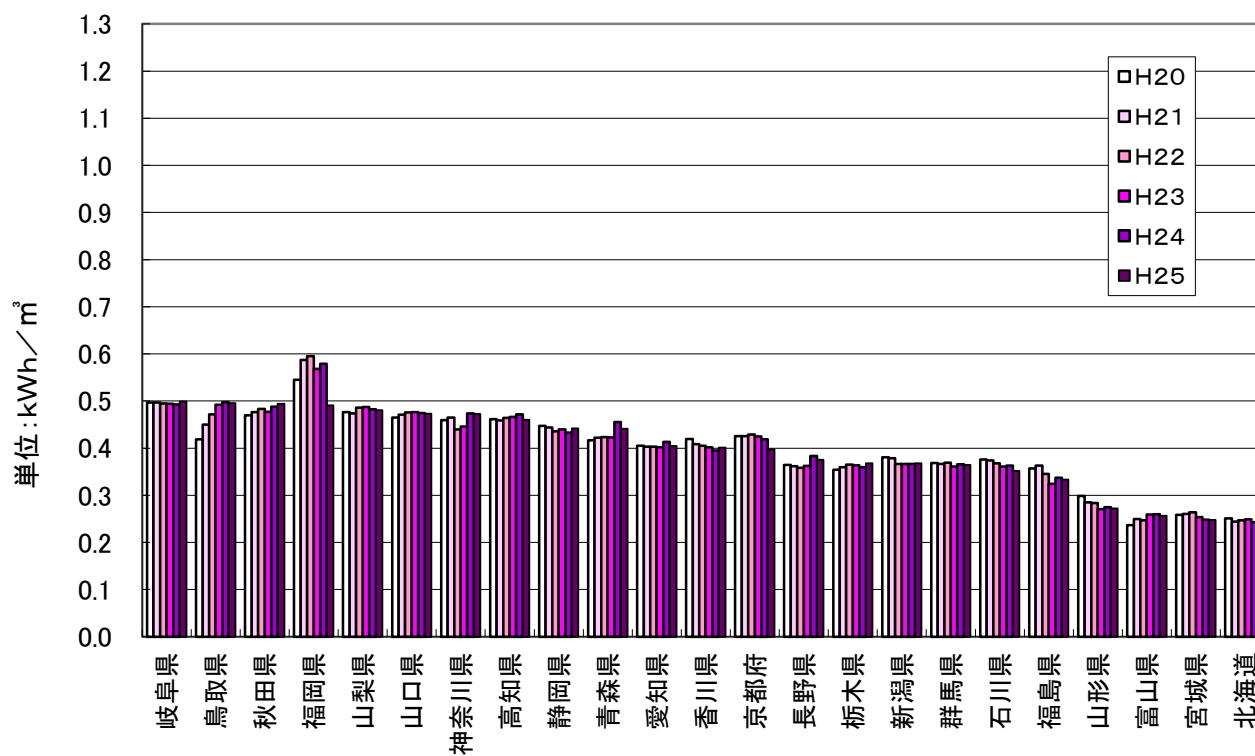
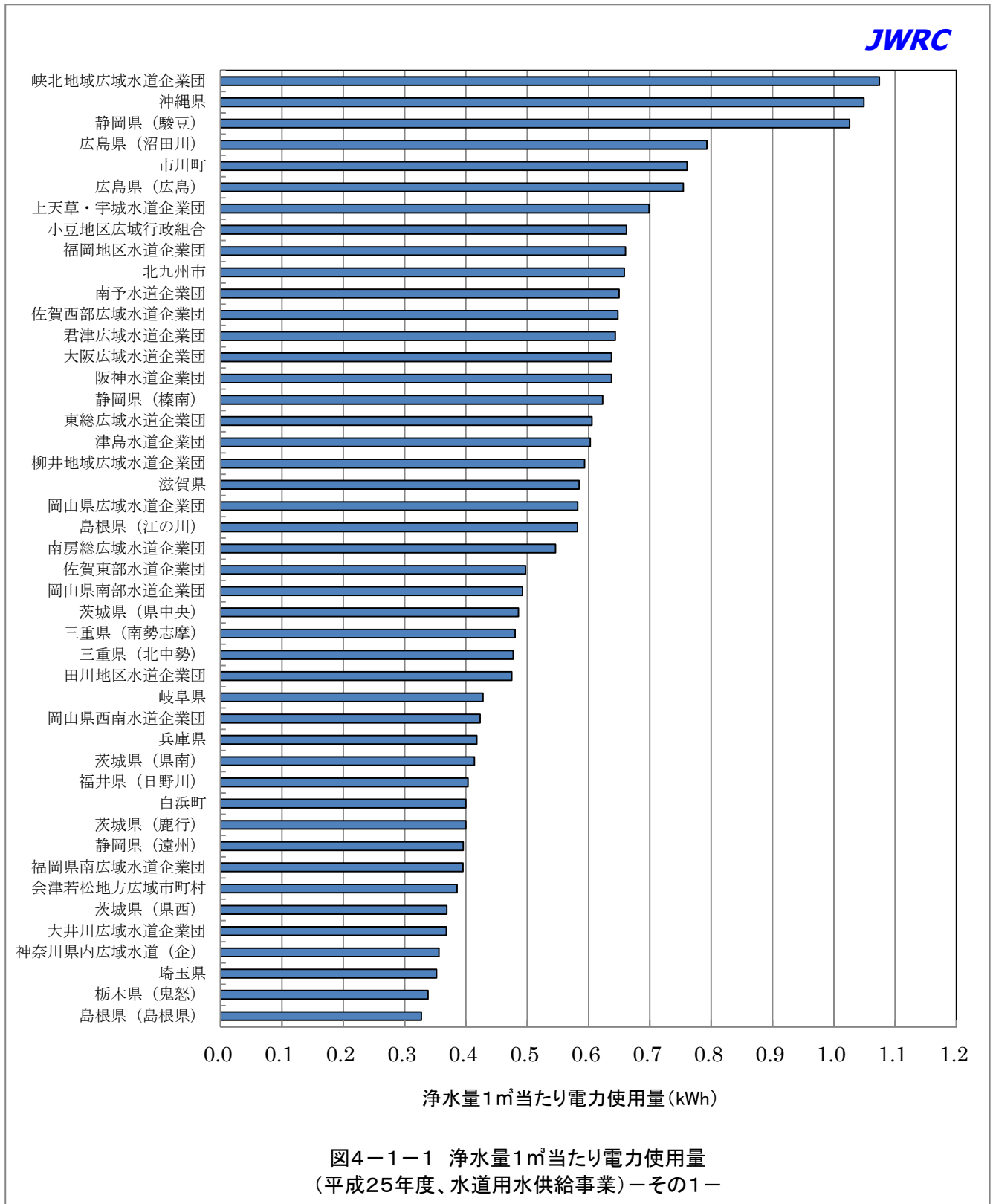


図3-2-2 都道府県別にみた給水量1m³当たり電力使用量の推移 (その2)

4. 事業体別にみた電力使用量

4-1 水道用水供給事業における「浄水量1m³当たり電力使用量」

以下は、平成25年度における水道用水供給89事業（電力使用量又は浄水量のデータがない6事業を除く。）の「浄水量1m³当たり電力使用量」を示したものである。



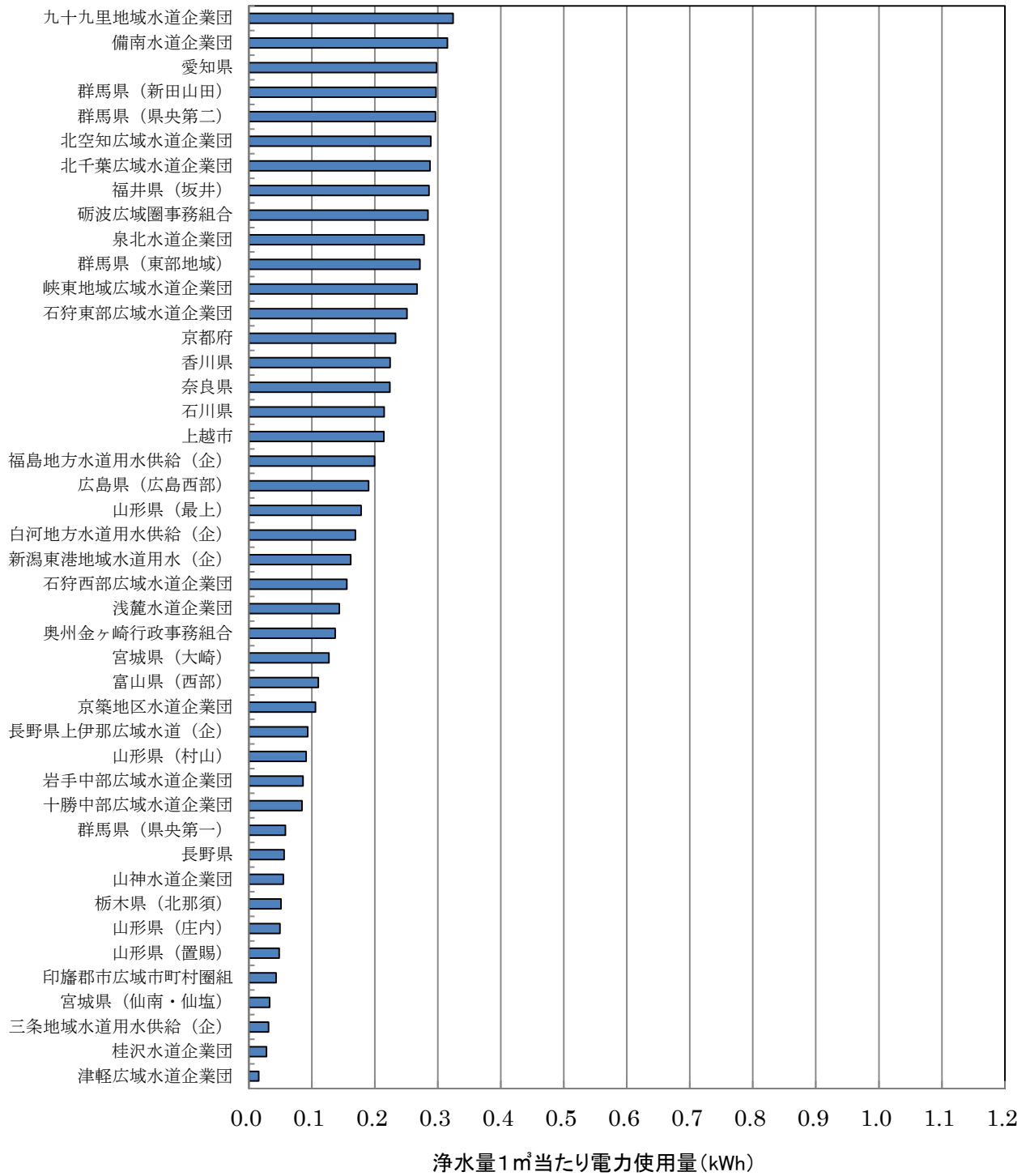


図4-1-2 浄水量1m³当たり電力使用量
(平成25年度、水道用水供給事業) - その2 -

[水道用水供給事業における浄水量及び電力使用量に関するデータ]

都道府県名	事業主体名	水道施設の電力使用量計 (kWh)	年間浄水量計 (千 m ³)	浄水量1 m ³ 当たり 電力使用量(kWh)
北海道	桂沢水道企業団	365,764	13,163	0.03
北海道	石狩東部広域水道企業団	5,324,760	21,218	0.25
北海道	北空知広域水道企業団	1,021,659	3,538	0.29
北海道	十勝中部広域水道企業団	1,145,480	13,599	0.08
北海道	石狩西部広域水道企業団	1,146,162	7,363	0.16
青森県	津軽広域水道企業団	350,704	22,166	0.02
岩手県	岩手中部広域水道企業団	880,360	10,242	0.09
岩手県	奥州金ヶ崎行政事務組合	283,376	2,067	0.14
宮城県	宮城県(大崎)	2,997,216	23,589	0.13
宮城県	宮城県(仙南・仙塩)	2,447,365	74,338	0.03
山形県	山形県(村山)	2,745,397	30,260	0.09
山形県	山形県(置賜)	781,547	16,253	0.05
山形県	山形県(最上)	1,032,210	5,796	0.18
山形県	山形県(庄内)	1,238,461	25,058	0.05
福島県	会津若松地方広域市町村	2,045,062	5,302	0.39
福島県	福島地方水道用水供給(企)	8,156,144	40,904	0.20
福島県	白河地方水道用水供給(企)	1,281,983	7,578	0.17
茨城県	茨城県(県南)	33,383,859	80,671	0.41
茨城県	茨城県(県西)	8,625,484	23,394	0.37
茨城県	茨城県(鹿行)	8,362,993	20,915	0.40
茨城県	茨城県(県中央)	7,617,512	15,682	0.49
栃木県	栃木県(北那須)	584,177	11,418	0.05
栃木県	栃木県(鬼怒)	3,739,355	11,050	0.34
群馬県	群馬県(県央第一)	2,618,384	45,197	0.06
群馬県	群馬県(新田山田)	2,355,567	7,925	0.30
群馬県	群馬県(県央第二)	5,533,586	18,673	0.30
群馬県	群馬県(東部地域)	2,489,780	9,172	0.27
埼玉県	埼玉県	226,717,196	643,542	0.35
千葉県	九十九里地域水道企業団	12,842,403	39,603	0.32
千葉県	北千葉広域水道企業団	41,786,028	145,393	0.29
千葉県	東総広域水道企業団	5,518,138	9,114	0.61
千葉県	君津広域水道企業団	30,515,598	47,406	0.64
千葉県	印旛郡市広域市町村圏組	829,361	19,271	0.04
千葉県	南房総広域水道企業団	6,152,354	11,265	0.55
神奈川県	神奈川県内広域水道(企)	211,516,546	594,289	0.36
新潟県	新潟東港地域水道用水(企)	2,513,517	15,543	0.16
新潟県	三条地域水道用水供給(企)	337,297	10,802	0.03
新潟県	上越市	155,061	724	0.21
富山県	富山県(西部)	4,007,082	36,278	0.11
富山県	砺波広域圏事務組合	2,865,526	10,078	0.28
富山県	富山県(熊野川)			#DIV/0!
富山県	富山県(東部)			#DIV/0!
石川県	石川県	13,556,627	63,106	0.21

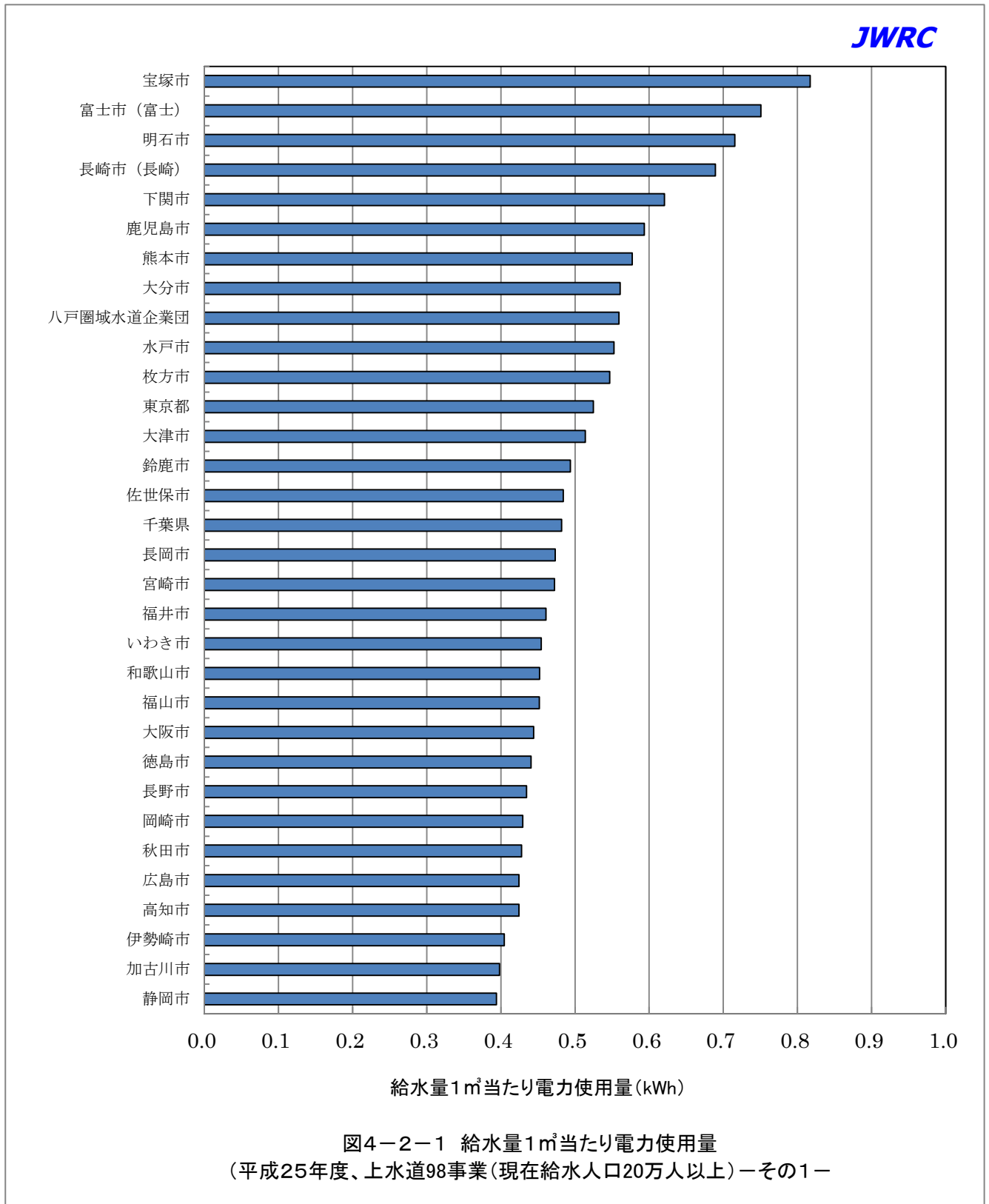
福井県	福井県(坂井)	4,051,656	14,171	0.29
福井県	福井県(日野川)	7,796,373	19,327	0.40
山梨県	峡北地域広域水道企業団	8,765,046	8,160	1.07
山梨県	峡東地域広域水道企業団	1,548,164	5,798	0.27
長野県	浅麓水道企業団	996,064	6,934	0.14
長野県	長野県	1,657,337	29,629	0.06
長野県	高瀬広域水道企業団	0	0	#DIV/0!
長野県	長野県上伊那広域水道(企)	1,291,078	13,815	0.09
岐阜県	岐阜県	22,369,158	52,273	0.43
静岡県	静岡県(榛南)	3,538,270	5,679	0.62
静岡県	静岡県(遠州)	25,273,419	63,877	0.40
静岡県	静岡県(駿豆)	15,410,090	15,026	1.03
静岡県	大井川広域水道企業団	13,521,031	36,746	0.37
愛知県	愛知県	125,595,818	421,921	0.30
三重県	三重県(北中勢)	25,758,071	54,000	0.48
三重県	三重県(南勢志摩)	11,539,504	24,028	0.48
滋賀県	滋賀県	30,126,271	51,523	0.58
京都府	京都府	9,128,678	39,185	0.23
大阪府	大阪広域水道企業団	335,362,110	526,109	0.64
大阪府	泉北水道企業団	1,668,852	5,997	0.28
兵庫県	阪神水道企業団	175,885,337	275,961	0.64
兵庫県	市川町	1,361,208	1,789	0.76
兵庫県	兵庫県	43,109,809	103,225	0.42
兵庫県	安室ダム水道用水供給(企)	0	0	#DIV/0!
奈良県	奈良県	17,049,870	76,177	0.22
和歌山県	上富田町		4,138	0.00
和歌山県	白浜町	1,988,844	4,972	0.40
島根県	島根県(島根県)	6,485,340	19,820	0.33
島根県	島根県(江の川)	2,637,480	4,533	0.58
岡山県	岡山県南部水道企業団	13,947,286	28,341	0.49
岡山県	備南水道企業団	8,347,118	26,491	0.32
岡山県	岡山県西南水道企業団	3,947,367	9,328	0.42
岡山県	岡山県広域水道企業団	20,121,444	34,565	0.58
広島県	広島県(広島)	34,634,321	45,909	0.75
広島県	広島県(広島西部)	3,950,988	20,795	0.19
広島県	広島県(沼田川)	16,602,335	20,935	0.79
山口県	柳井地域広域水道企業団	4,830,311	8,138	0.59
香川県	小豆地区広域行政組合	1,476,685	2,232	0.66
香川県	香川県	14,780,836	65,889	0.22
愛媛県	南予水道企業団	3,943,292	6,070	0.65
愛媛県	津島水道企業団	1,282,531	2,128	0.60
福岡県	山神水道企業団	374,928	6,848	0.05
福岡県	福岡県南広域水道企業団	14,002,769	35,430	0.40
福岡県	福岡地区水道企業団	57,208,771	86,644	0.66
福岡県	田川地区水道企業団	2,546,971	5,365	0.47
福岡県	京築地区水道企業団	368,276	3,482	0.11

福岡県	北九州市	2,865,801	4,353	0.66
佐賀県	佐賀東部水道企業団	10,455,462	21,027	0.50
佐賀県	佐賀西部広域水道企業団	8,510,868	13,140	0.65
長崎県	長崎県南部広域水道(企)			#DIV/0!
熊本県	上天草・宇城水道企業団	5,092,270	7,289	0.70
沖縄県	沖縄県	160,558,771	153,081	1.05

4-2 上水道事業における「給水量1 m³当たり電力使用量」

(平成25年度、現在給水人口20万人以上の上水道98事業体)

以下は、平成25年度における現在給水人口20万人以上の上水道98事業体の「給水量1 m³当たり電力使用量」を示したものである。



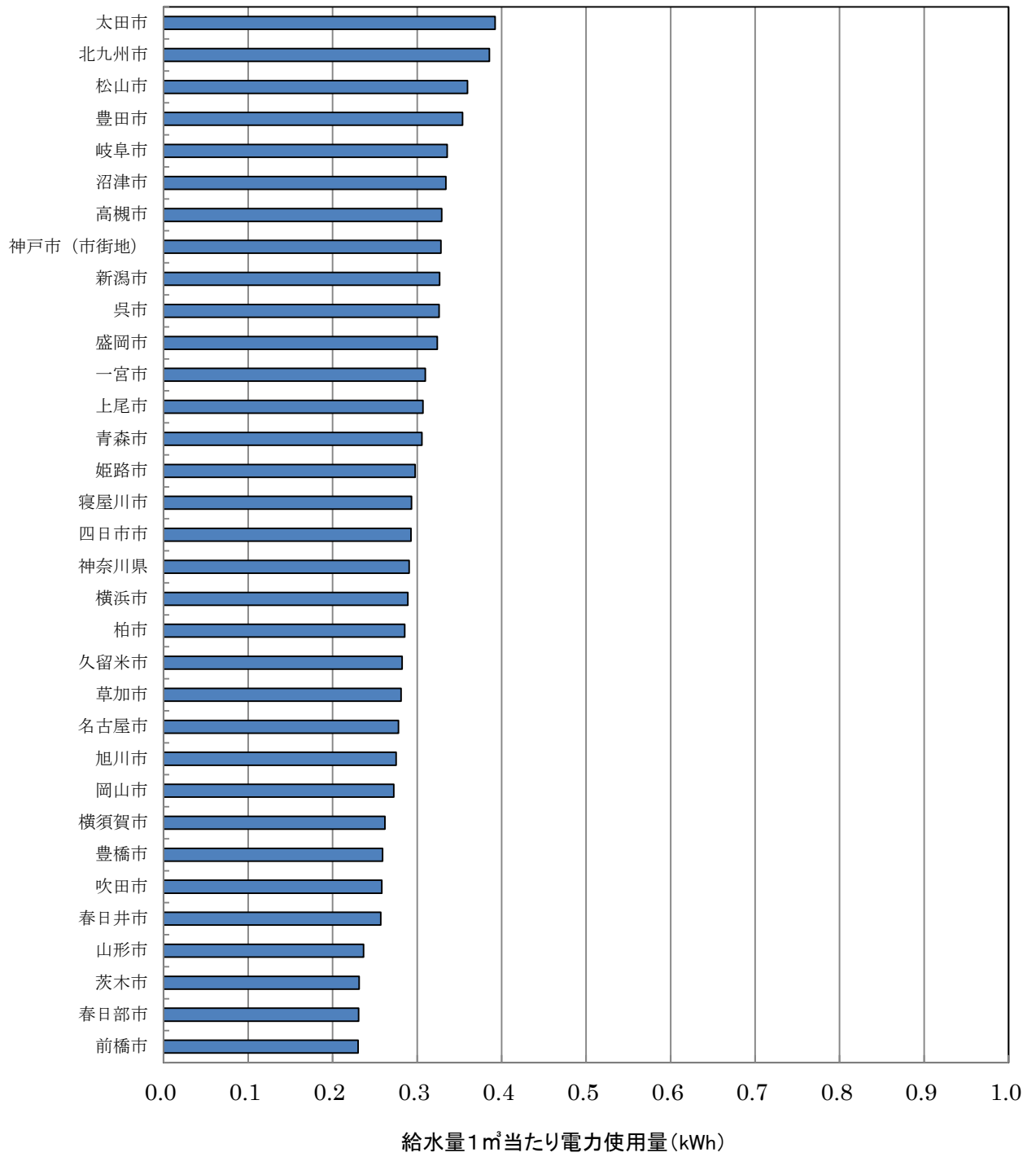


図4-2-2 給水量1m³当たり電力使用量
(平成25年度、上水道98事業(現在給水人口20万人以上)-その2-

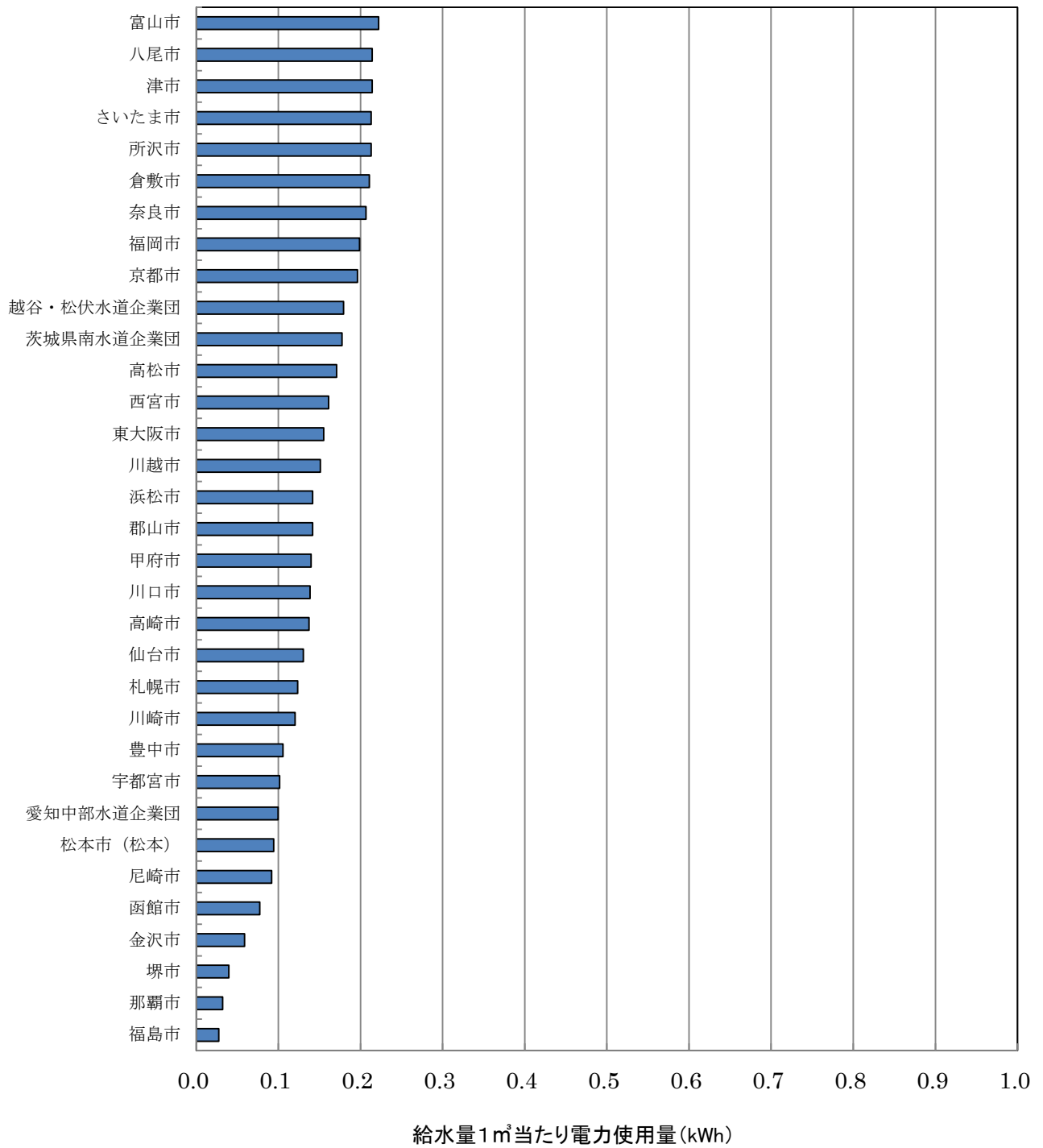


図4-2-3 給水量1m³あたり電力使用量
 (平成25年度、上水道98事業(現在給水人口20万人以上)ーその3ー)

[上水道事業（平成25年度、現在給水人口20万人以上）の給水量及び電力使用量に関するデータ]

都道府県名	事業主体名	計画給水人口 (人)	現在給水人口 (人)	水道施設の 電力使用量計 (kWh)	年間給水量 (千 m ³)	給水量1 m ³ 当たり 電力使用量
兵庫県	宝塚市	245,000	227,778	20,011,148	24,491	0.82
静岡県	富士市(富士)	225,080	221,077	23,195,935	30,903	0.75
兵庫県	明石市	300,000	290,826	23,903,467	33,408	0.72
長崎県	長崎市(長崎)	435,300	391,947	28,644,939	41,546	0.69
山口県	下関市	270,500	263,078	20,986,648	33,809	0.62
鹿児島県	鹿児島市	586,200	584,200	39,868,957	67,169	0.59
熊本県	熊本市	703,000	695,171	46,477,328	80,542	0.58
大分県	大分市	471,000	463,932	28,586,304	50,956	0.56
青森県	八戸圏域水道企業団	325,569	317,086	18,091,083	32,345	0.56
茨城県	水戸市	317,100	268,861	19,047,560	34,477	0.55
大阪府	枚方市	419,000	404,206	25,791,657	47,170	0.55
東京都	東京都	13,013,000	12,948,297	797,632,775	1,519,863	0.52
滋賀県	大津市	356,000	340,061	22,010,600	42,825	0.51
三重県	鈴鹿市	207,400	200,530	12,399,807	25,116	0.49
長崎県	佐世保市	245,759	236,272	13,628,118	28,147	0.48
千葉県	千葉県	3,238,000	2,952,545	151,155,841	313,748	0.48
新潟県	長岡市	260,300	255,948	16,678,768	35,251	0.47
宮崎県	宮崎市	399,600	396,830	24,070,296	50,977	0.47
福井県	福井市	259,250	259,586	16,141,792	35,038	0.46
福島県	いわき市	332,000	312,326	20,099,651	44,243	0.45
和歌山県	和歌山市	425,000	358,828	23,595,221	52,165	0.45
広島県	福山市	444,000	450,871	23,491,350	51,980	0.45
大阪府	大阪市	2,750,000	2,680,258	191,429,980	430,896	0.44
徳島県	徳島市	297,000	241,286	14,468,100	32,839	0.44
長野県	長野市	273,000	262,250	14,202,722	32,671	0.43
愛知県	岡崎市	382,730	370,682	17,904,920	41,689	0.43
秋田県	秋田市	319,100	316,189	15,864,243	37,065	0.43
広島県	広島市	1,276,600	1,218,494	58,354,959	137,492	0.42
高知県	高知市	332,100	317,775	16,796,654	39,580	0.42
群馬県	伊勢崎市	219,749	206,734	11,663,928	28,826	0.40
兵庫県	加古川市	265,000	259,298	11,579,531	29,082	0.40
静岡県	静岡市	708,400	687,478	32,897,552	83,519	0.39
群馬県	太田市	218,400	217,630	11,830,662	30,152	0.39
福岡県	北九州市	1,106,100	1,001,497	44,628,072	115,712	0.39
愛媛県	松山市	491,700	484,900	18,174,199	50,536	0.36
愛知県	豊田市	424,000	406,188	17,405,675	49,205	0.35
岐阜県	岐阜市	381,500	355,458	17,566,952	52,334	0.34
静岡県	沼津市	228,200	225,419	12,145,596	36,369	0.33
大阪府	高槻市	360,100	354,110	12,753,335	38,739	0.33
兵庫県	神戸市(市街地)	1,560,000	1,531,540	63,602,675	193,830	0.33
新潟県	新潟市	810,000	799,572	33,708,718	103,173	0.33
広島県	呉市	240,000	225,857	8,158,636	25,011	0.33
岩手県	盛岡市	303,499	288,533	10,124,658	31,271	0.32

愛知県	一宮市	383,800	364,161	13,131,737	42,420	0.31
埼玉県	上尾市	230,000	224,523	7,541,024	24,575	0.31
青森県	青森市	353,200	287,772	10,286,242	33,632	0.31
兵庫県	姫路市	534,000	532,061	18,730,773	62,930	0.30
大阪府	寝屋川市	273,000	236,865	7,496,737	25,552	0.29
三重県	四日市市	312,600	312,224	11,916,098	40,704	0.29
神奈川県	神奈川県	2,886,100	2,788,869	98,849,536	340,218	0.29
神奈川県	横浜市	3,750,000	3,702,038	121,592,264	420,506	0.29
千葉県	柏市	400,500	381,293	11,526,770	40,397	0.29
福岡県	久留米市	286,700	267,677	7,840,700	27,769	0.28
埼玉県	草加市	255,000	245,461	7,371,413	26,223	0.28
愛知県	名古屋市	2,316,000	2,397,739	78,027,737	280,707	0.28
北海道	旭川市	378,000	326,341	9,960,761	36,217	0.28
岡山県	岡山市	718,000	711,499	24,732,522	90,754	0.27
神奈川県	横須賀市	450,000	406,981	14,691,819	56,066	0.26
愛知県	豊橋市	380,000	371,297	10,732,510	41,406	0.26
大阪府	吹田市	368,900	363,563	10,845,743	41,990	0.26
愛知県	春日井市	319,000	306,654	9,124,570	35,505	0.26
山形県	山形市	244,967	248,505	6,534,166	27,622	0.24
大阪府	茨木市	286,000	278,028	6,993,107	30,237	0.23
埼玉県	春日部市	255,000	234,575	6,238,481	27,040	0.23
群馬県	前橋市	344,600	334,966	11,425,080	49,632	0.23
富山県	富山市	416,000	412,892	11,116,004	50,092	0.22
大阪府	八尾市	300,000	269,688	7,004,336	32,689	0.21
三重県	津市	282,600	277,602	8,738,595	40,813	0.21
埼玉県	さいたま市	1,330,000	1,246,272	27,936,824	131,146	0.21
埼玉県	所沢市	351,000	341,884	7,890,848	37,069	0.21
岡山県	倉敷市	482,500	477,925	12,863,712	61,062	0.21
奈良県	奈良市	400,000	356,237	9,234,801	44,668	0.21
福岡県	福岡市	1,603,000	1,500,900	29,211,772	146,927	0.20
京都府	京都市	1,451,800	1,454,625	38,071,212	193,869	0.20
埼玉県	越谷・松伏水道企業団	371,500	362,001	6,925,662	38,635	0.18
茨城県	茨城県南水道企業団	261,320	251,099	4,615,943	26,017	0.18
香川県	高松市	411,500	416,126	8,502,890	49,759	0.17
兵庫県	西宮市	512,000	485,934	9,049,350	56,178	0.16
大阪府	東大阪市	548,170	504,374	9,189,886	59,232	0.16
埼玉県	川越市	350,000	347,431	6,032,858	39,965	0.15
静岡県	浜松市	817,600	748,424	12,145,733	85,738	0.14
福島県	郡山市	334,900	312,529	5,433,680	38,372	0.14
山梨県	甲府市	276,900	238,391	4,916,671	35,139	0.14
埼玉県	川口市	585,700	568,389	8,953,928	64,664	0.14
群馬県	高崎市	420,368	362,987	6,929,400	50,511	0.14
宮城県	仙台市	1,033,000	1,045,133	15,139,750	116,232	0.13
北海道	札幌市	2,153,000	1,928,976	23,304,178	188,616	0.12
神奈川県	川崎市	1,466,300	1,453,372	22,124,937	183,690	0.12
大阪府	豊中市	502,000	394,404	4,727,419	44,816	0.11

栃木県	宇都宮市	521,270	507,575	6,041,801	59,562	0.10
愛知県	愛知中部水道企業団	342,600	317,261	3,396,559	34,152	0.10
長野県	松本市(松本)	216,000	203,800	2,467,280	26,151	0.09
兵庫県	尼崎市	578,600	447,595	5,282,733	57,548	0.09
北海道	函館市	308,000	258,790	2,493,498	32,298	0.08
石川県	金沢市	450,400	460,285	3,174,482	54,037	0.06
大阪府	堺市	843,800	840,983	3,876,368	97,533	0.04
沖縄県	那覇市	320,000	319,680	1,235,780	38,567	0.03
福島県	福島市	299,900	274,418	860,227	31,317	0.03

(文責) センター専務理事 安藤 茂

配信先変更のご連絡等について

「JWRC水道ホットニュース」配信先の変更・追加・停止、その他ご意見、ご要望等がございましたら、会員様名、担当者様名、所属名、連絡先電話番号をご記入の上、下記までE-メールにてご連絡をお願いいたします。
〒105-0001 東京都港区虎ノ門2-8-1 虎ノ門電気ビル2F (公財) 水道技術研究センター ホットニュース担当

E-MAIL : jwrchot@jwrc-net.or.jp

TEL 03-3597-0214 FAX 03-3597-0215

また、ご連絡いただいた個人情報は、当センターからのお知らせの配信業務以外には一切使用いたしません。

水道ホットニュースのバックナンバーについて

水道ホットニュースのバックナンバー（第58号以降）は、下記アドレスでご覧になれます。

バックナンバー一覧 <http://www.jwrc-net.or.jp/hotnews/hotnews-h27.html>

国・地域別の水道情報 http://www.jwrc-net.or.jp/aswin/projects-activities/country_area.html

耐震化関連の情報 <http://suido-taishin.jp/hotnews.html>

水道ホットニュースの引用・転載について

水道ホットニュースの引用・転載等を希望される方は、上記ホットニュース担当までご連絡をお願いいたします。
なお、個別の企業・商品・技術等の広告にはご利用いただけません。