



(公財)水道技術研究センター
〒105-0001 東京都港区虎ノ門2-8-1
虎ノ門電気ビル2F
TEL 03-3597-0214, FAX 03-3597-0215
E-mail jwrchot@jwrc-net.or.jp
URL <http://www.jwrc-net.or.jp>

地方公営企業年鑑にみる 我が国の水道事業の状況（平成26年度版） （その2）

5. 事業区分別・現在給水人口規模別総収益・総費用の状況（平成26年度）

表5-1～5-2及び図5-1～5-2は、事業区分別・現在給水人口規模別にみた平成26年度の総収益・総費用等を示したものである。

事業区分別では、「末端給水事業」、「用水供給事業」及び「簡易水道事業」はそれぞれの区分全体（合計）でみると純利益・経常利益を計上しており、「建設中の事業」は「0」となっている。

一方、末端給水事業の現在給水人口規模別では、いずれの規模においても純利益・経常利益を計上している。しかし、比較的規模の小さな事業では、これらから補助金（国庫補助金、都道府県補助金及び他会計補助金）を控除するとマイナスとなり、補助金がなければ、収支は悪化する状況にある。

表5-1 事業区分別総収益・総費用及び経常収益・経常費用（平成26年度実績）

（単位：百万円）

| | ①総収益 | ②総費用 | ③(=①-②) | ④経常収益 | ⑤経常費用 | ⑥(=④-⑤) |
|--------|-----------|-----------|---------|-----------|-----------|---------|
| 末端給水事業 | 2,751,426 | 2,609,031 | 142,395 | 2,700,181 | 2,388,958 | 311,223 |
| 用水供給事業 | 475,964 | 442,197 | 33,767 | 453,654 | 399,815 | 53,839 |
| 建設中の事業 | 0 | 0 | 0 | 0 | 0 | 0 |
| 簡易水道事業 | 5,424 | 5,347 | 77 | 5,395 | 5,266 | 129 |
| 総計 | 3,232,814 | 3,056,575 | 176,239 | 3,159,230 | 2,794,039 | 365,191 |

(純損益)

(経常損益)

表5-2 末端給水事業における現在給水人口別総収益・総費用及び経常収益・経常費用（平成26年度実績）（単位：百万円）

| | ①総収益 | ②総費用 | ③(=①-②) | ④経常収益 | ⑤経常費用 | ⑥(=④-⑤) |
|-----------|-----------|-----------|---------|-----------|-----------|---------|
| 都及び指定都市 | 903,310 | 868,031 | 35,279 | 881,915 | 773,844 | 108,071 |
| 30万人以上 | 504,442 | 477,056 | 27,386 | 494,021 | 431,668 | 62,353 |
| 15～30万人未満 | 341,485 | 321,361 | 20,124 | 333,651 | 291,581 | 42,070 |
| 10～15万人未満 | 239,780 | 224,457 | 15,323 | 237,163 | 209,679 | 27,484 |
| 5～10万人未満 | 350,323 | 325,880 | 24,443 | 346,713 | 309,676 | 37,037 |
| 3～5万人未満 | 178,679 | 168,728 | 9,951 | 176,762 | 162,115 | 14,647 |
| 1.5～3万人未満 | 140,833 | 133,904 | 6,929 | 138,993 | 126,346 | 12,647 |
| 1.5万人未満 | 92,574 | 89,616 | 2,958 | 90,963 | 84,049 | 6,914 |
| 末端給水事業計 | 2,751,426 | 2,609,031 | 142,395 | 2,700,181 | 2,388,958 | 311,223 |

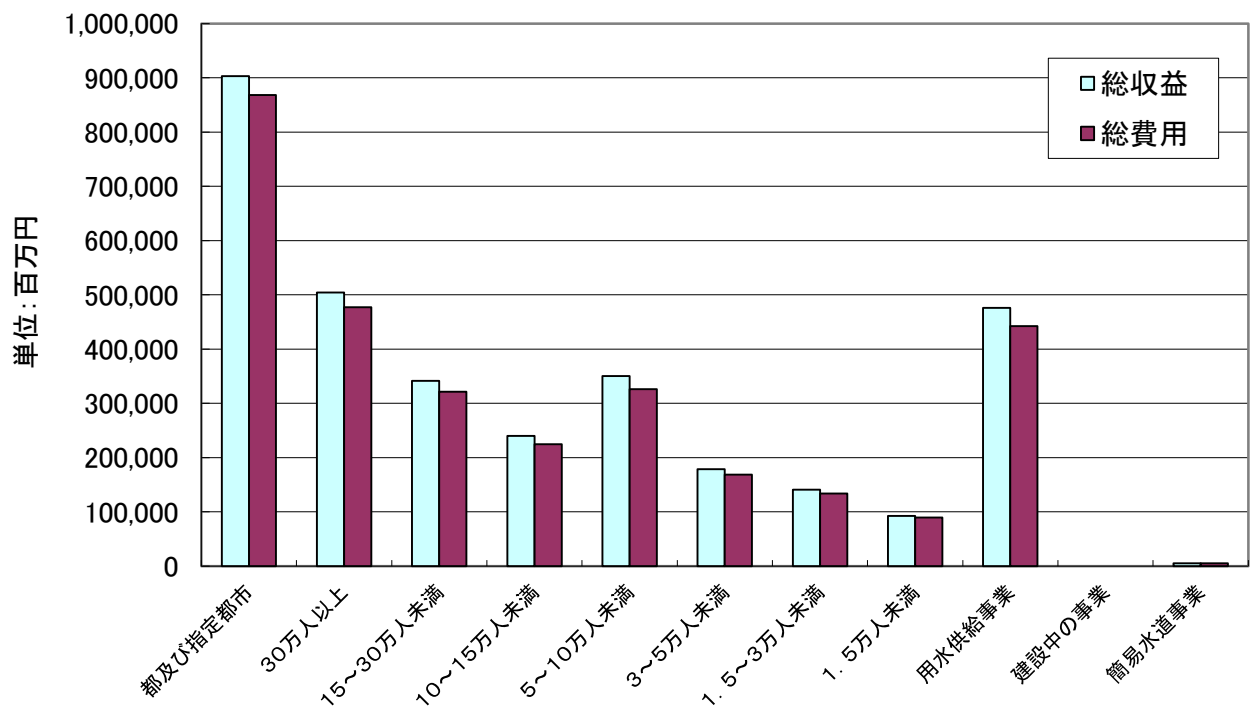


図5-1 事業区別・現在給水人口規模別にみた総収益・総費用の比較
(平成26年度実績)

JWRC

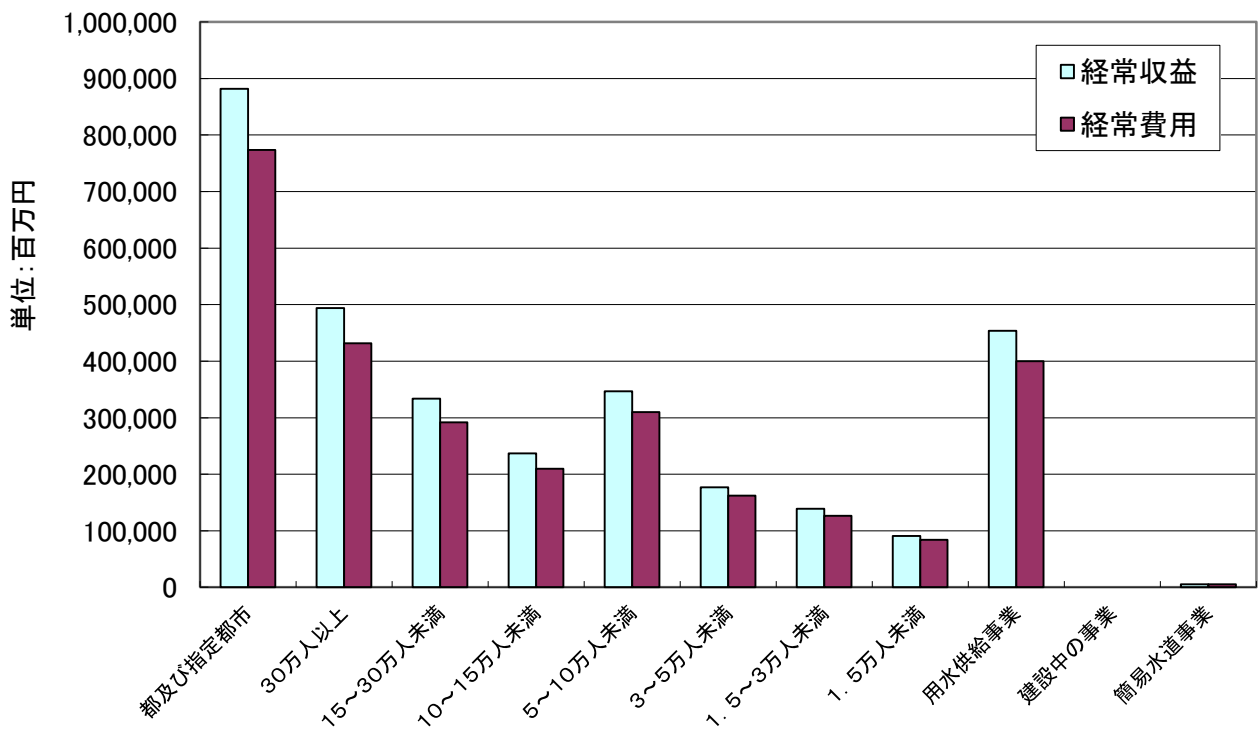


図5-2 事業区別・現在給水人口規模別にみた経常収益・経常費用
(平成26年度実績)

JWRC

(参考 1) 事業区分別経常損益等の推移 (法適用事業)

(単位：千円)

| 経常損益：法適用 | H20 | H21 | H22 | H23 | H24 | H25 | H26 |
|----------|-------------|-------------|-------------|-------------|-------------|-------------|-------------|
| 総計 | 259,089,681 | 258,377,030 | 285,804,062 | 223,140,266 | 240,762,547 | 254,180,130 | 365,191,573 |
| 末端給水事業計 | 219,373,310 | 209,859,167 | 240,542,520 | 179,841,030 | 193,109,834 | 205,089,230 | 311,223,317 |
| 用水供給事業計 | 39,668,195 | 48,437,858 | 45,040,736 | 43,200,058 | 47,540,277 | 49,234,826 | 53,839,224 |
| 建設中の事業計 | 114 | 211 | 230 | ▲ 47,474 | ▲ 47,474 | 0 | 0 |
| 簡易水道事業計 | 48,062 | 79,794 | 220,576 | 146,652 | 112,436 | ▲ 143,926 | 129,032 |

| 経常損益：法適用 | H20 | H21 | H22 | H23 | H24 | H25 | H26 |
|--------------------------|------------|------------|------------|------------|------------|------------|-------------|
| 都及び指定都市 | 98,607,968 | 93,172,511 | 93,836,671 | 62,833,943 | 70,936,051 | 77,429,969 | 108,071,151 |
| 給水人口 30 万人以上の事業計 | 37,071,603 | 35,465,368 | 45,263,644 | 35,237,858 | 34,538,571 | 38,761,296 | 62,353,275 |
| 給水人口 15 万人以上 30 万人未満の事業計 | 20,373,195 | 18,630,678 | 25,165,003 | 21,488,212 | 24,532,254 | 25,467,919 | 42,070,147 |
| 給水人口 10 万人以上 15 万人未満の事業計 | 15,342,761 | 16,415,092 | 19,935,354 | 15,810,287 | 15,843,567 | 17,140,165 | 27,483,514 |
| 給水人口 5 万人以上 10 万人未満の事業計 | 22,357,886 | 20,980,069 | 26,617,762 | 22,823,787 | 24,240,036 | 23,148,252 | 37,037,331 |
| 給水人口 3 万人以上 5 万人未満の事業計 | 12,315,815 | 11,398,565 | 12,961,406 | 8,515,633 | 9,878,676 | 10,226,639 | 14,647,413 |
| 給水人口 1.5 万人以上 3 万人未満の事業計 | 8,439,475 | 8,925,548 | 10,386,369 | 8,403,640 | 8,553,440 | 7,762,281 | 12,646,717 |
| 給水人口 1.5 万人未満の事業計 | 4,864,607 | 4,871,336 | 6,376,311 | 4,727,670 | 4,587,239 | 5,152,709 | 6,913,769 |

(参考2) 事業区分別経常損益等(経常損益一補助金)の推移(法適用事業)

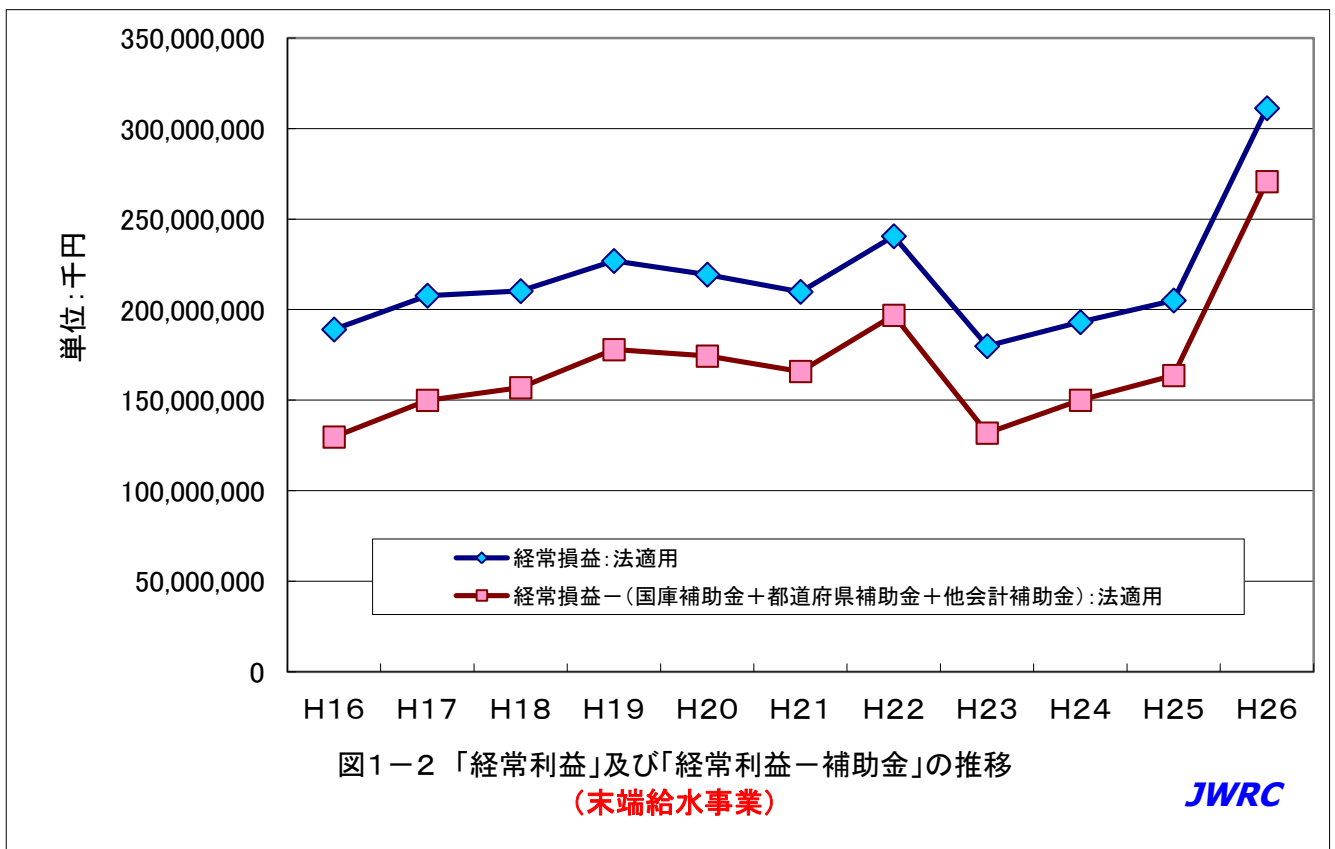
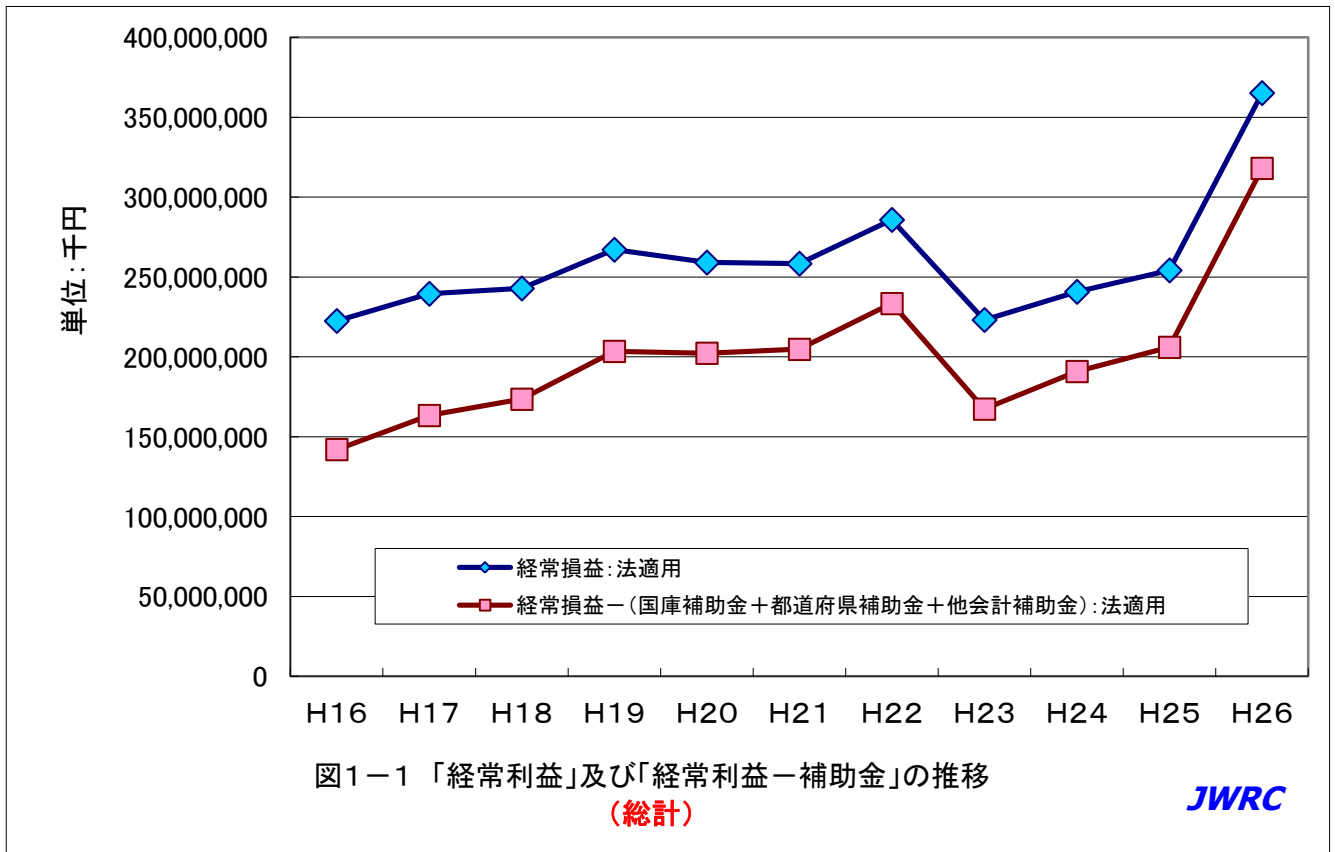
* 補助金：国庫補助金、都道府県補助金及び他会計補助金の合計額

(単位：千円)

| 経常損益－(国庫補助金 ＋都道府県補助金＋他会 計補助金)：法適用 | H20 | H21 | H22 | H23 | H24 | H25 | H26 |
|---|-------------|-------------|-------------|-------------|-------------|-------------|-------------|
| 総計 | 202,300,049 | 204,746,285 | 233,389,545 | 167,306,552 | 190,868,843 | 206,009,383 | 318,068,552 |
| 末端給水事業計 | 174,365,235 | 165,871,234 | 196,873,363 | 131,833,637 | 149,991,022 | 163,636,771 | 270,682,717 |
| 用水供給事業計 | 29,209,577 | 40,018,163 | 37,672,502 | 36,688,106 | 42,157,565 | 44,029,728 | 48,743,775 |
| 建設中の事業計 | ▲ 19,536 | ▲ 22,422 | ▲ 28,711 | ▲ 58,806 | ▲ 70,138 | 0 | 0 |
| 簡易水道事業計 | ▲ 1,255,227 | ▲ 1,120,690 | ▲ 1,127,609 | ▲ 1,156,385 | ▲ 1,279,744 | ▲ 1,657,116 | ▲ 1,357,940 |

| 経常損益－(国庫補助金 ＋都道府県補助金＋他会 計補助金)：法適用 | H20 | H21 | H22 | H23 | H24 | H25 | H26 |
|---|-------------|-------------|------------|-------------|-------------|-------------|-------------|
| 都及び指定都市 | 95,142,020 | 90,243,351 | 90,487,996 | 58,740,041 | 67,602,063 | 74,315,900 | 104,793,027 |
| 給水人口30万人以上の 事業計 | 33,239,163 | 31,892,651 | 41,336,230 | 30,707,024 | 30,884,065 | 35,444,505 | 58,819,303 |
| 給水人口15万人以上 30万人未満の事業計 | 15,136,746 | 13,401,842 | 20,111,252 | 16,544,049 | 19,924,576 | 21,411,038 | 38,414,534 |
| 給水人口10万人以上 15万人未満の事業計 | 13,539,035 | 14,706,378 | 17,754,637 | 12,253,449 | 12,336,343 | 13,815,878 | 23,957,824 |
| 給水人口5万人以上 10万人未満の事業計 | 15,126,589 | 13,730,141 | 19,833,715 | 15,080,720 | 17,663,193 | 16,722,176 | 30,920,510 |
| 給水人口3万人以上 5万人未満の事業計 | 1,575,415 | 883,585 | 3,037,330 | ▲ 1,366,330 | 822,885 | 2,268,475 | 6,934,397 |
| 給水人口1.5万人以上 3万人未満の事業計 | 2,891,693 | 3,161,888 | 4,868,678 | 2,736,142 | 3,523,968 | 1,972,026 | 7,131,140 |
| 給水人口1.5万人未満の 事業計 | ▲ 2,285,426 | ▲ 2,148,602 | ▲ 556,475 | ▲ 2,861,458 | ▲ 2,766,071 | ▲ 2,313,227 | ▲ 288,018 |

(参考図1) 事業区分別



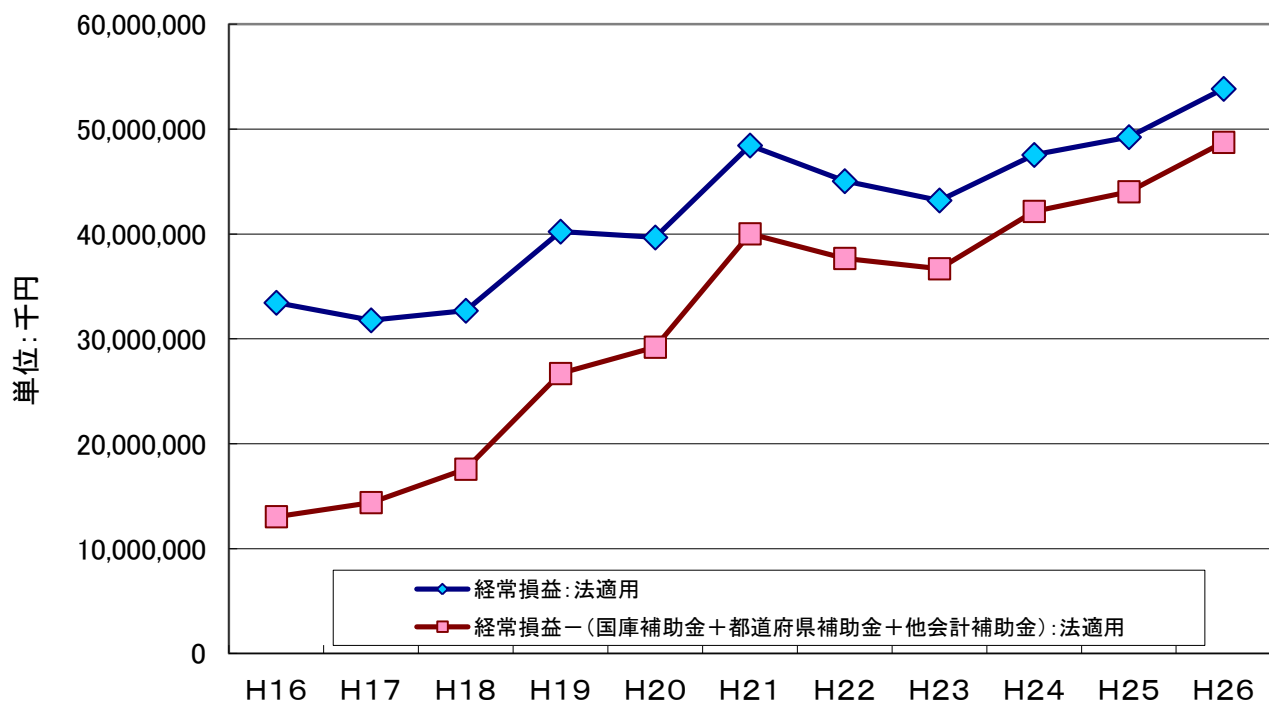


図1-3 「経常利益」及び「経常利益-補助金」の推移
(用水供給事業)

JWRC

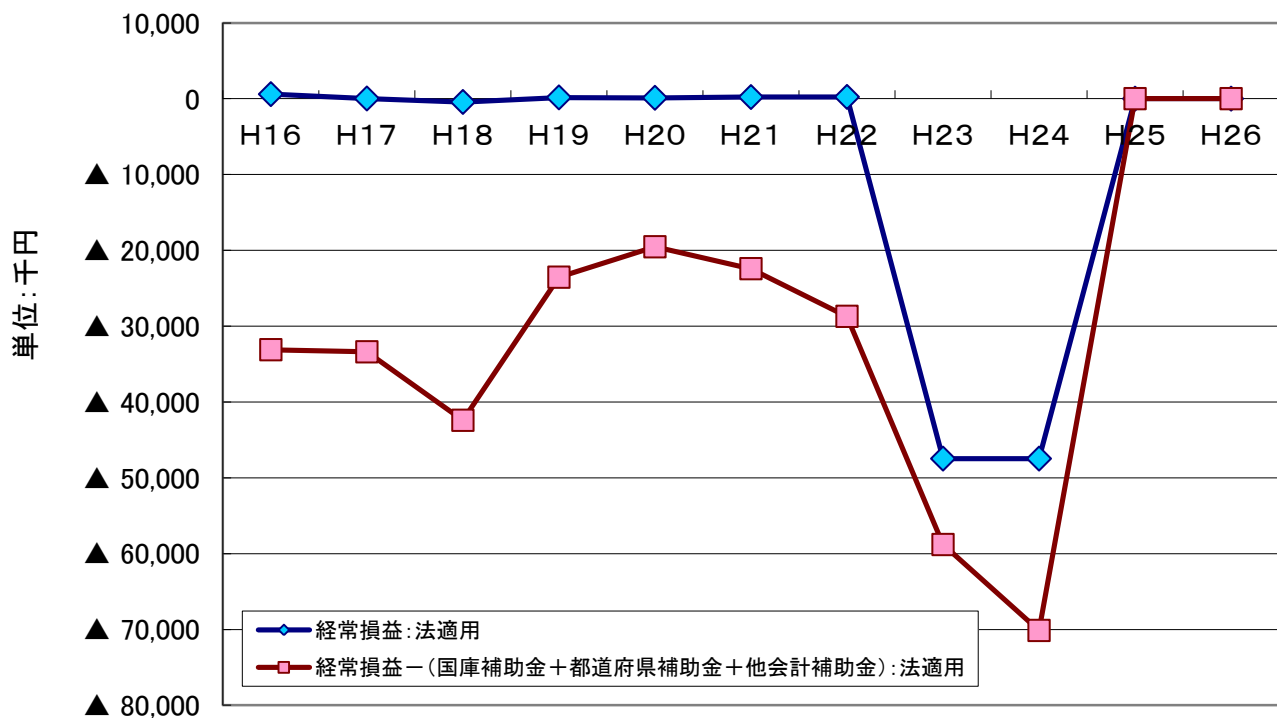


図1-4 「経常利益」及び「経常利益-補助金」の推移
(建設中の事業)

JWRC

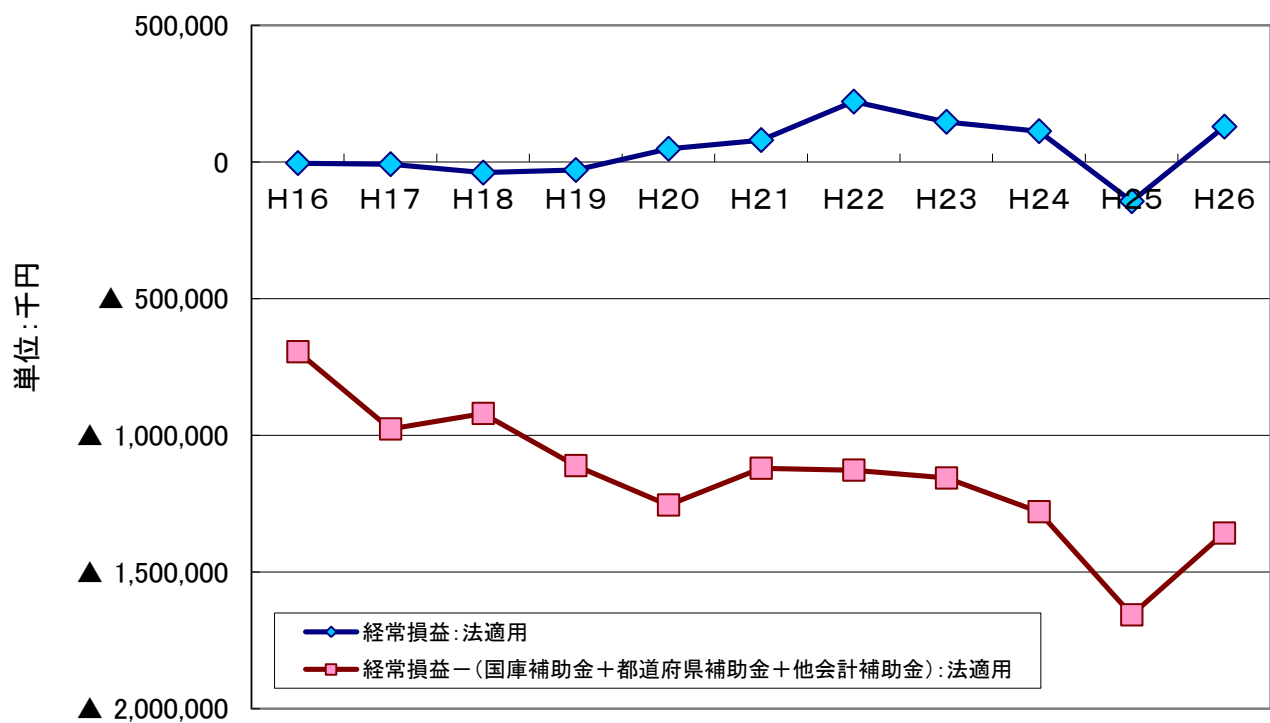
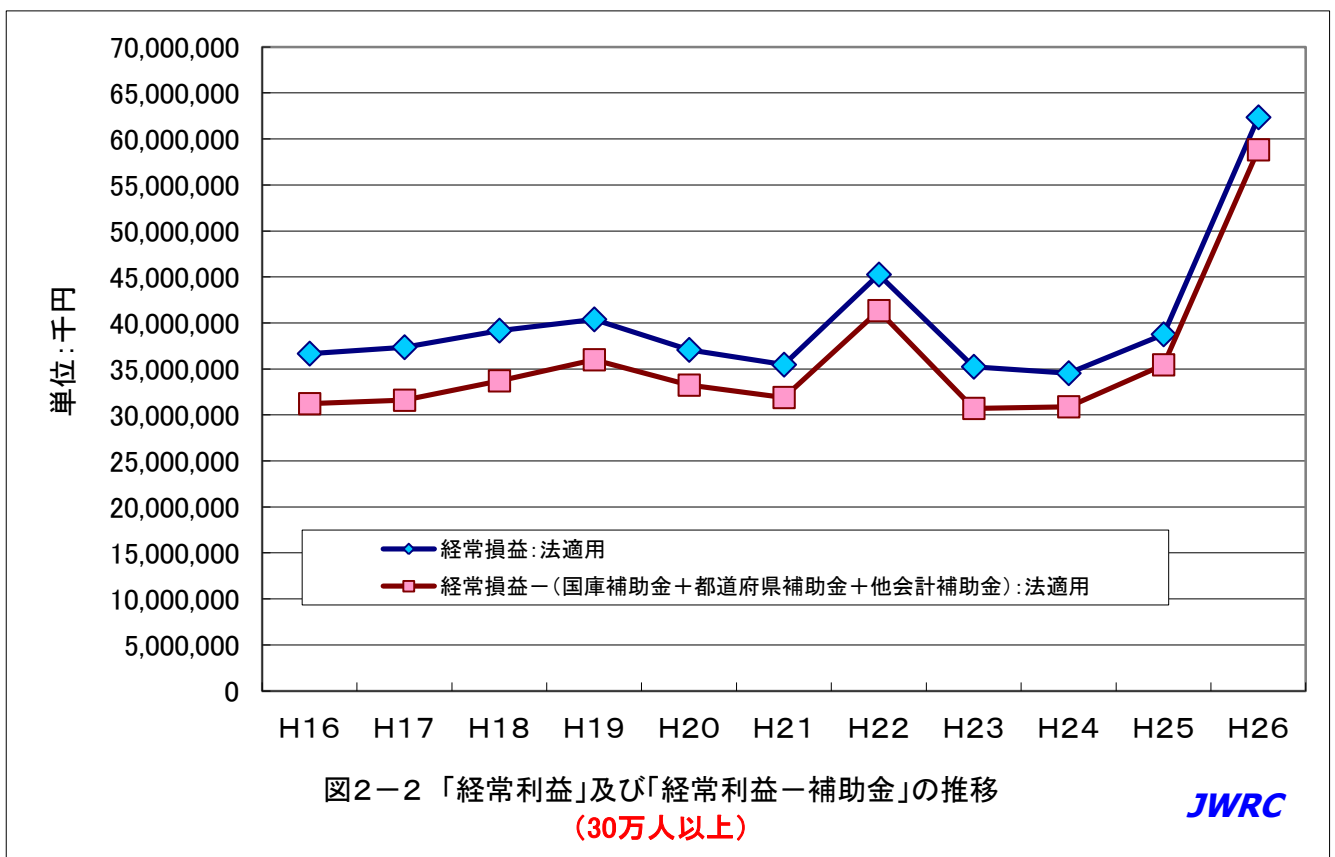
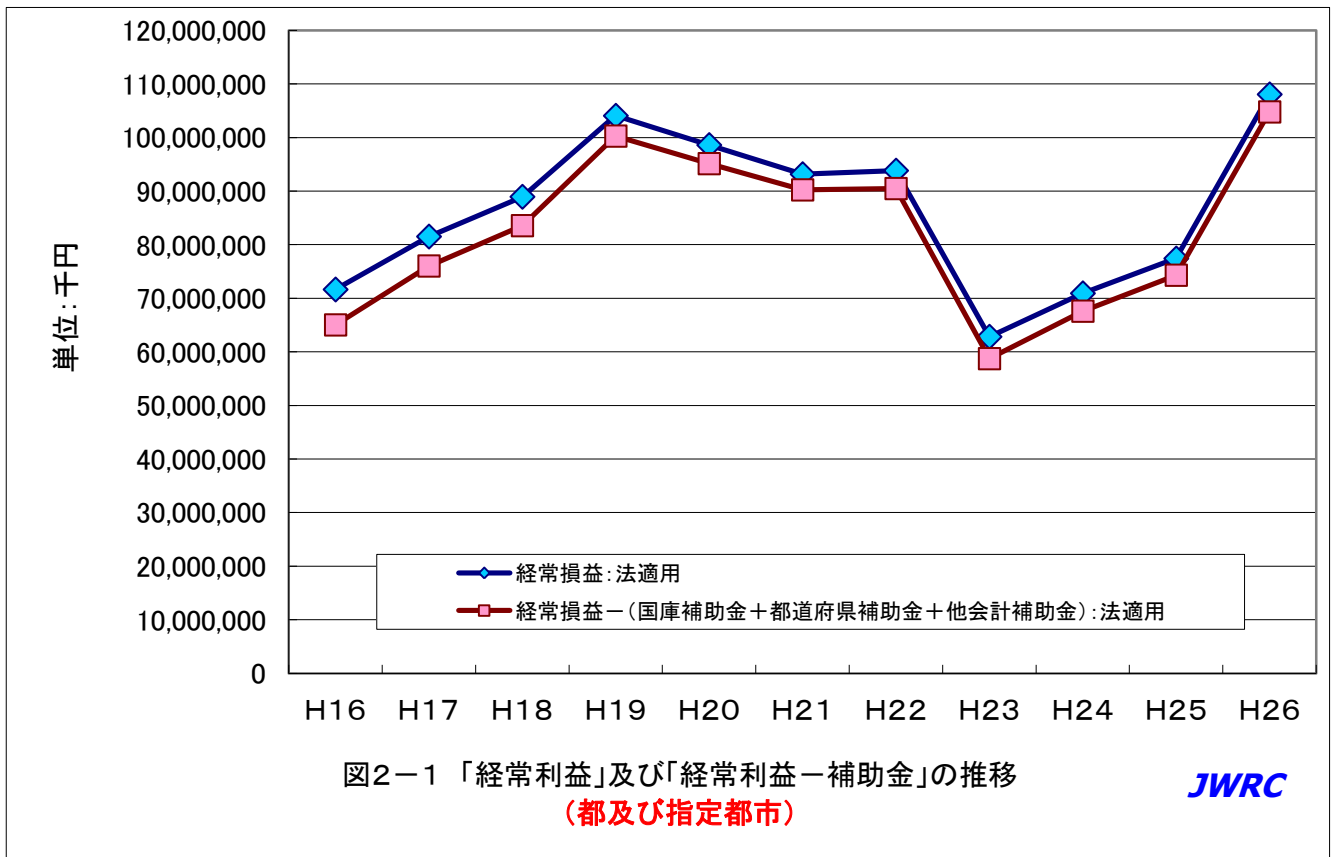


図1-5 「経常利益」及び「経常利益-補助金」の推移
(簡易水道事業)

JWRC

(参考図2) 末端給水事業・現在給水人口規模別



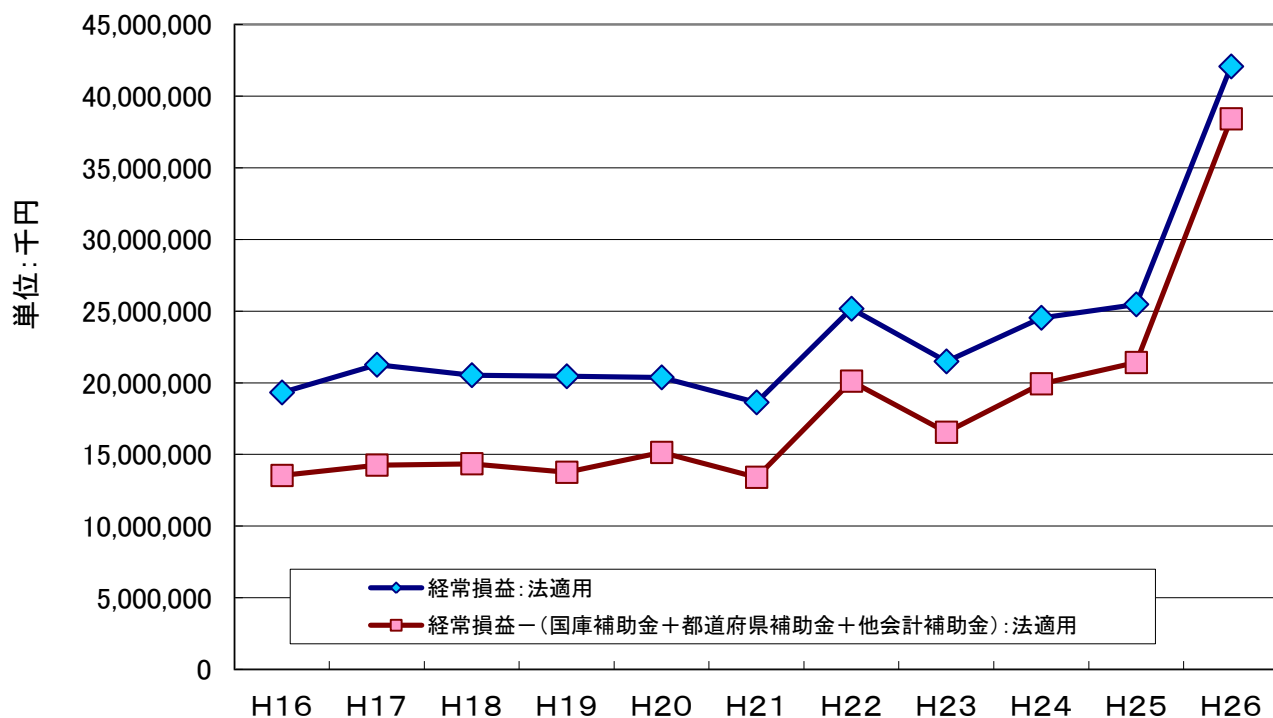


図2-3 「経常利益」及び「経常利益-補助金」の推移
(15万人以上~30万人未満)

JWRC

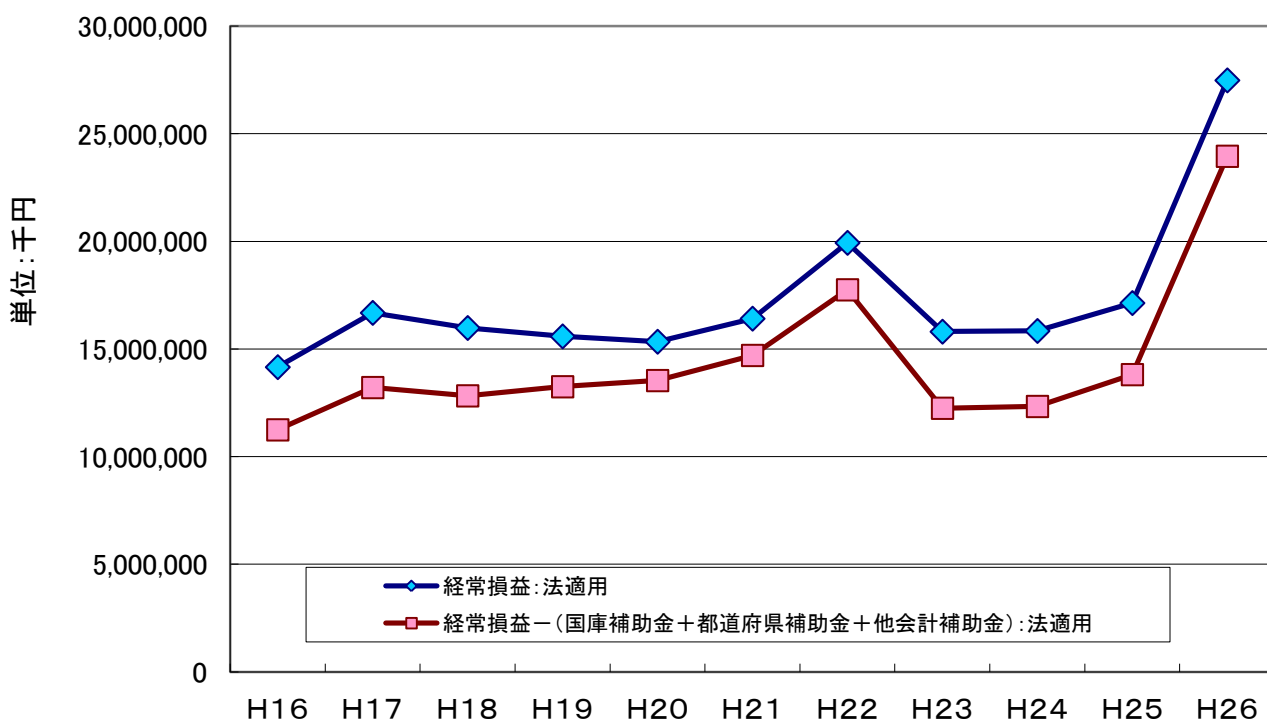


図2-4 「経常利益」及び「経常利益-補助金」の推移
(10万人以上~15万人未満)

JWRC

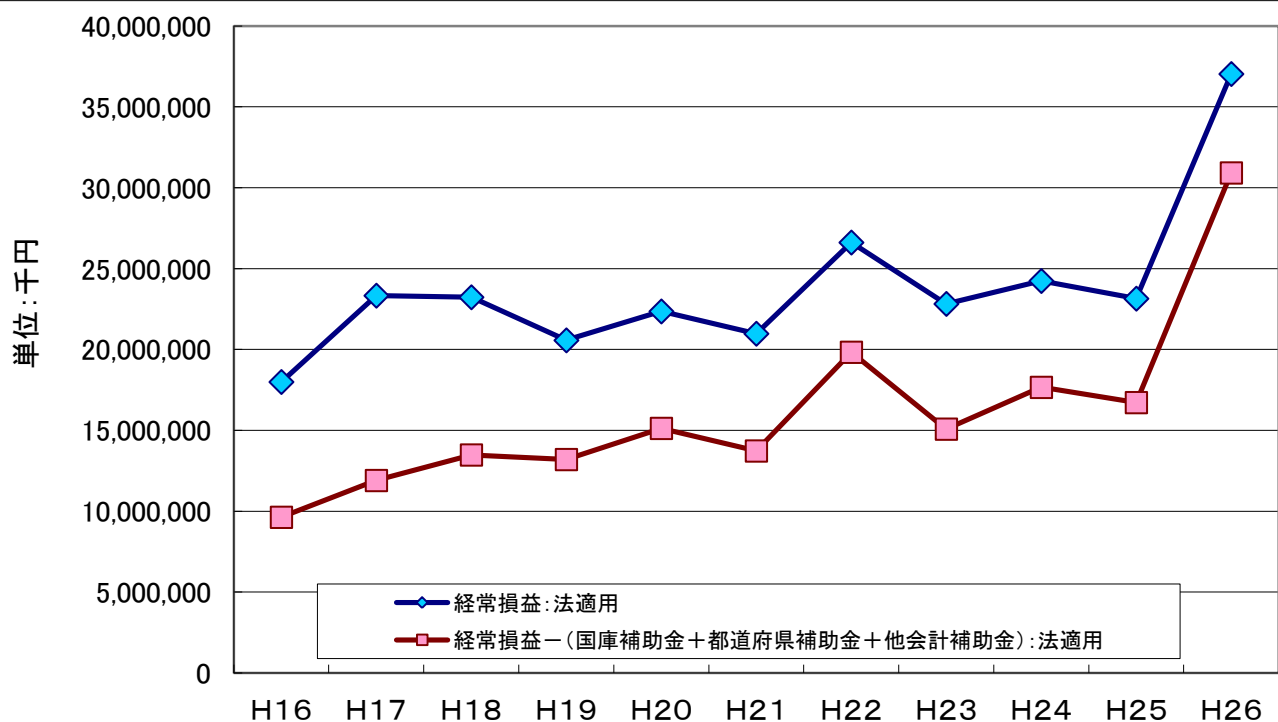


図2-5 「経常利益」及び「経常利益-補助金」の推移
(5万人以上~10万人未満)

JWRC

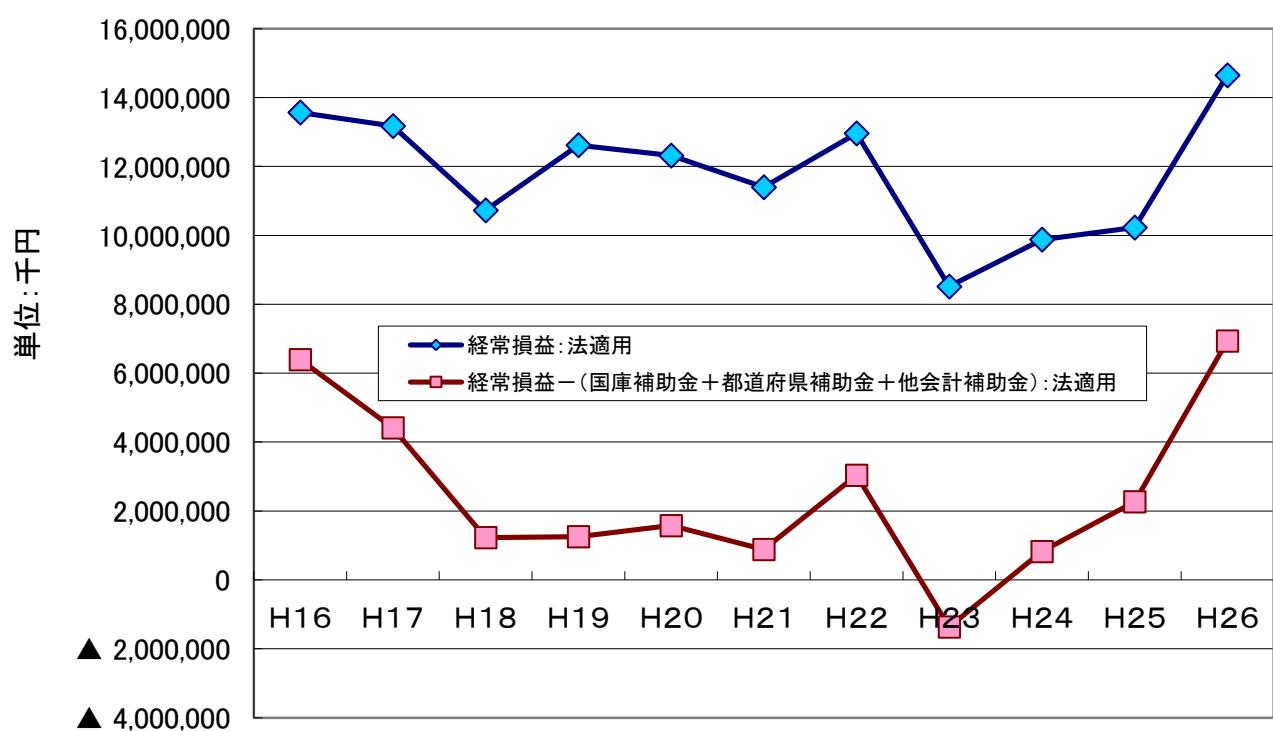


図2-6 「経常利益」及び「経常利益-補助金」の推移
(3万人以上~5万人未満)

JWRC

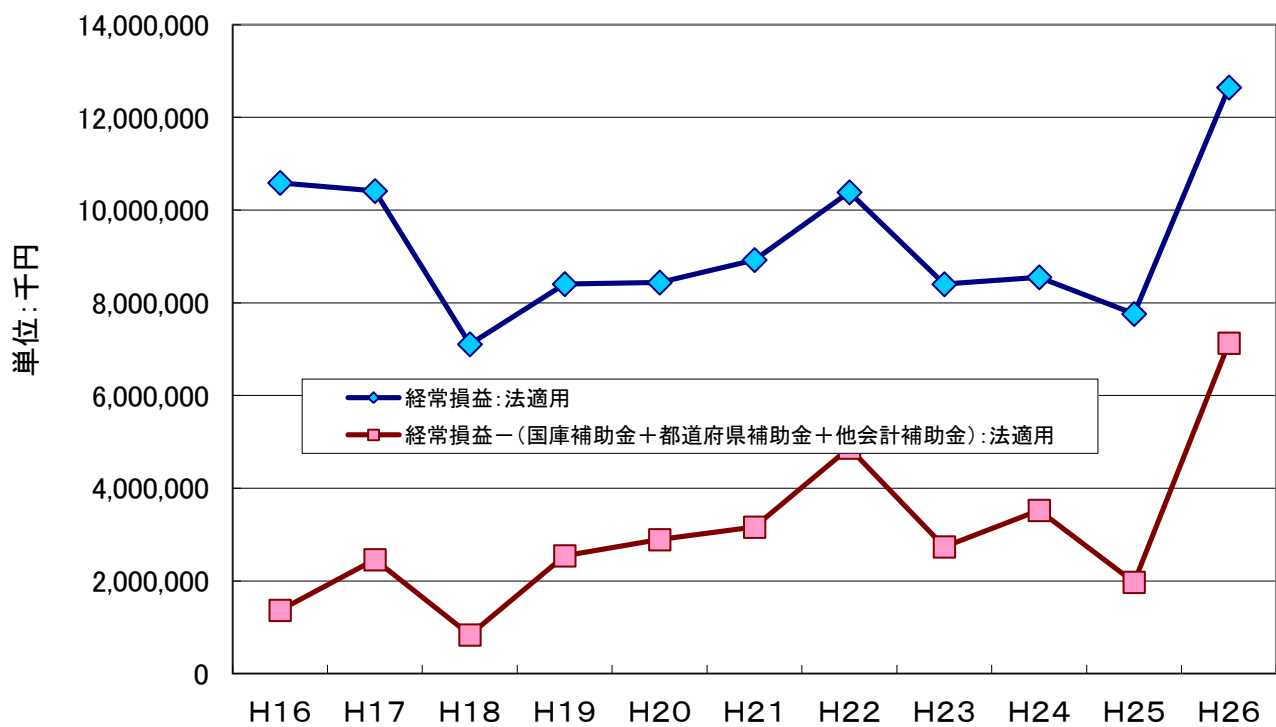


図2-7 「経常利益」及び「経常利益-補助金」の推移
(1.5万人以上~3万人未満)

JWRC

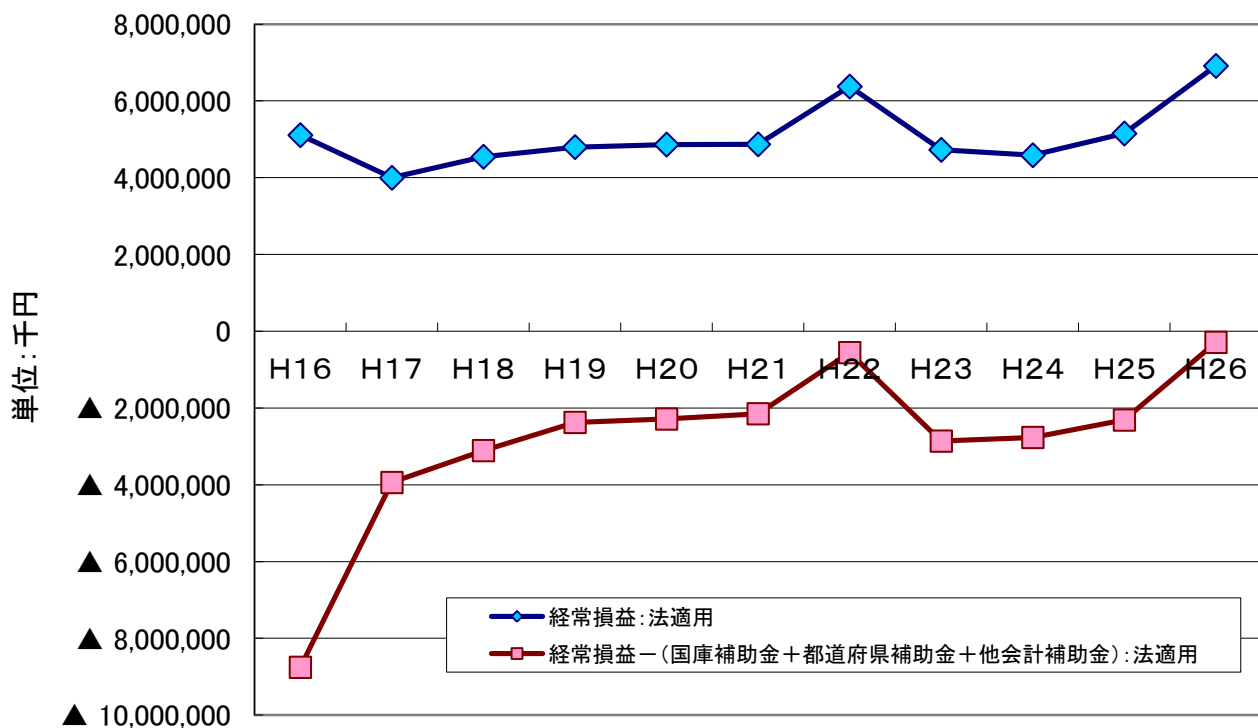
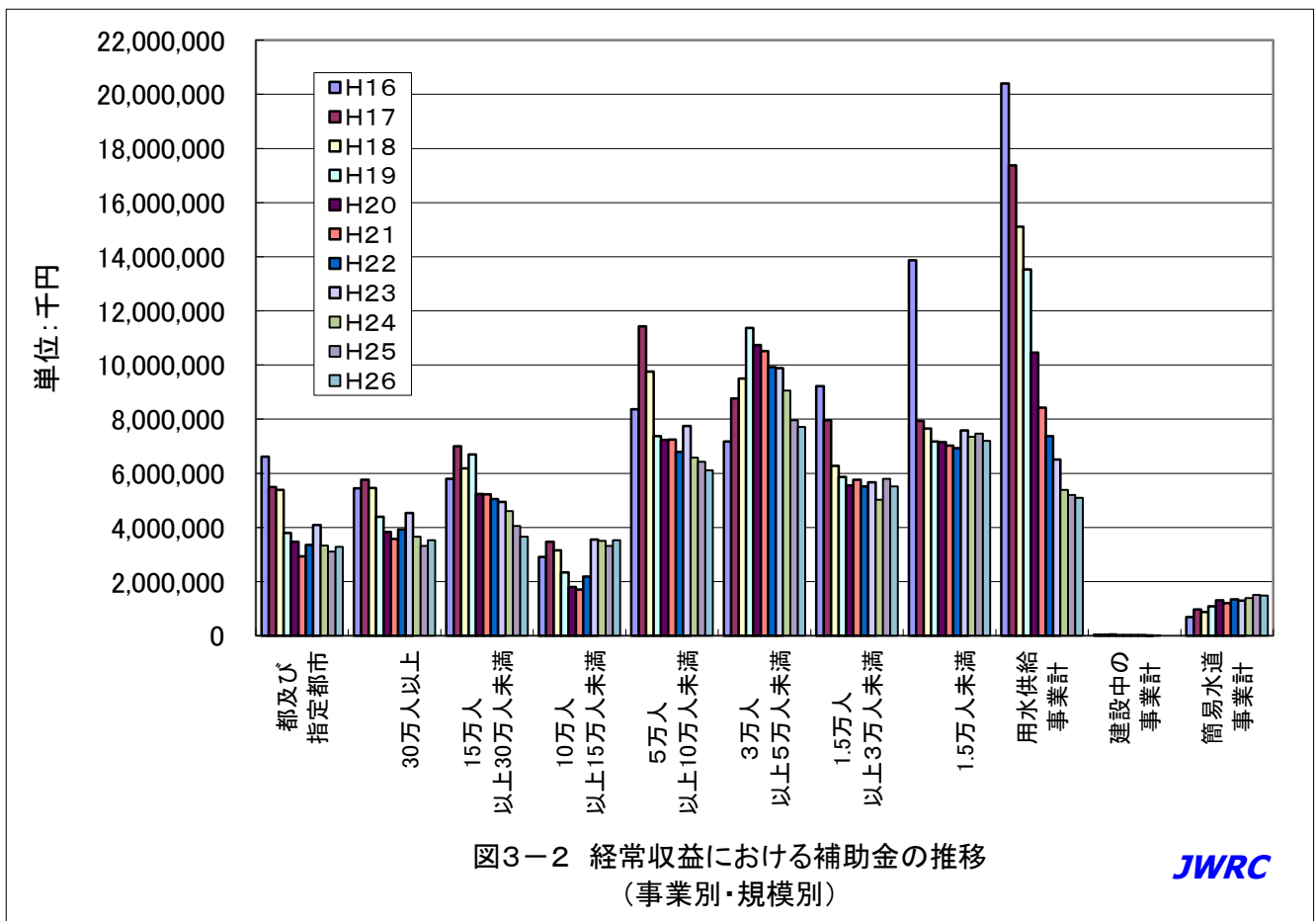
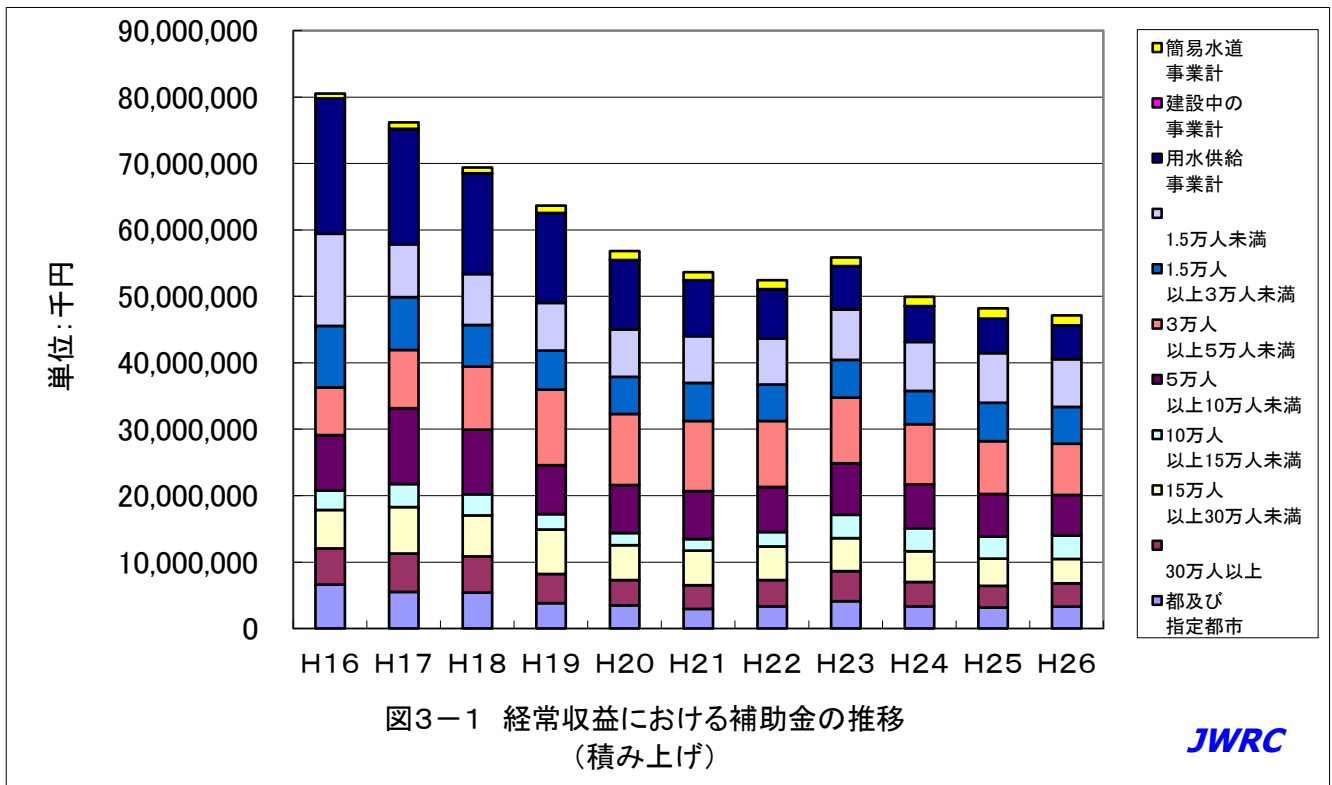


図2-8 「経常利益」及び「経常利益-補助金」の推移
(1.5万人未満)

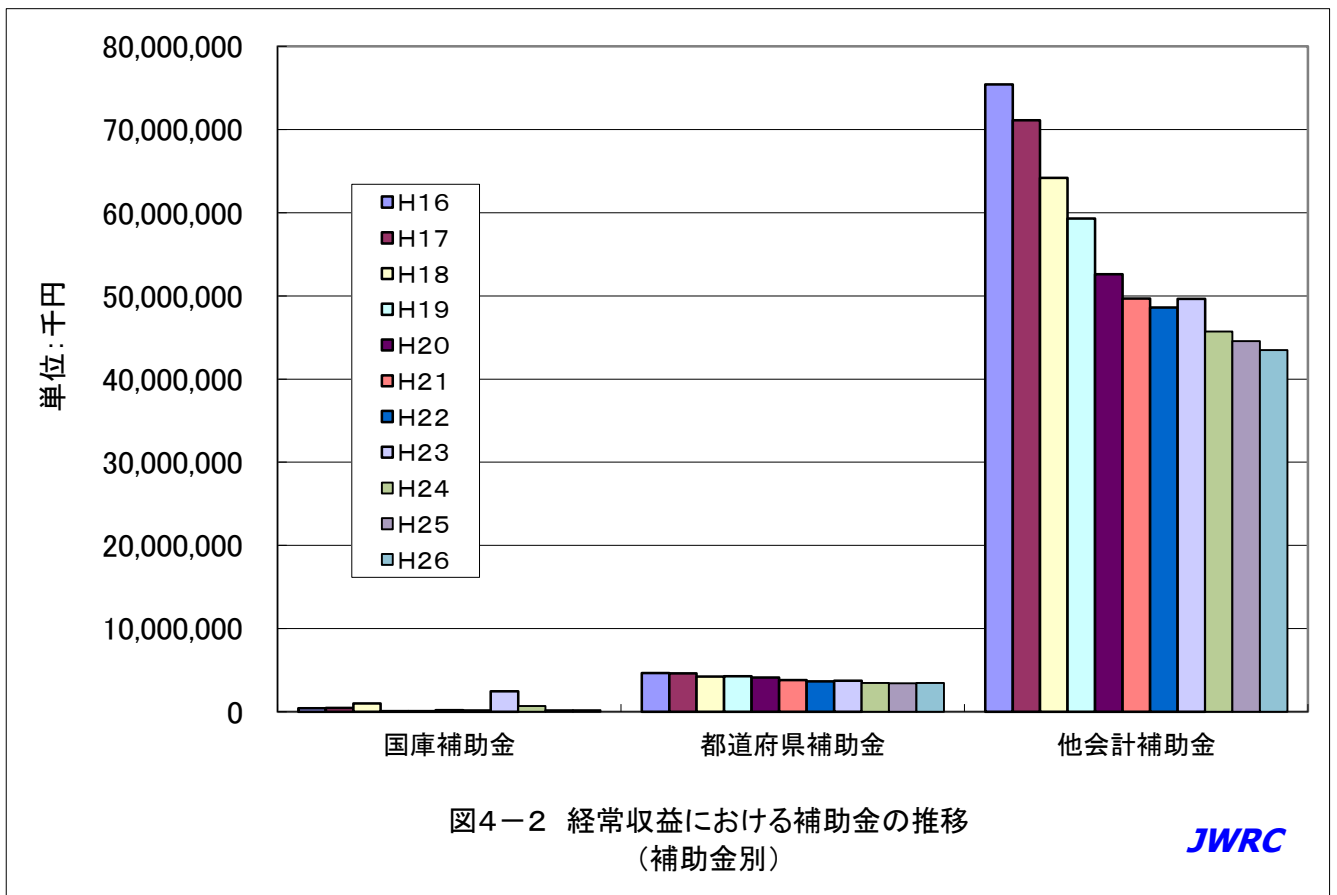
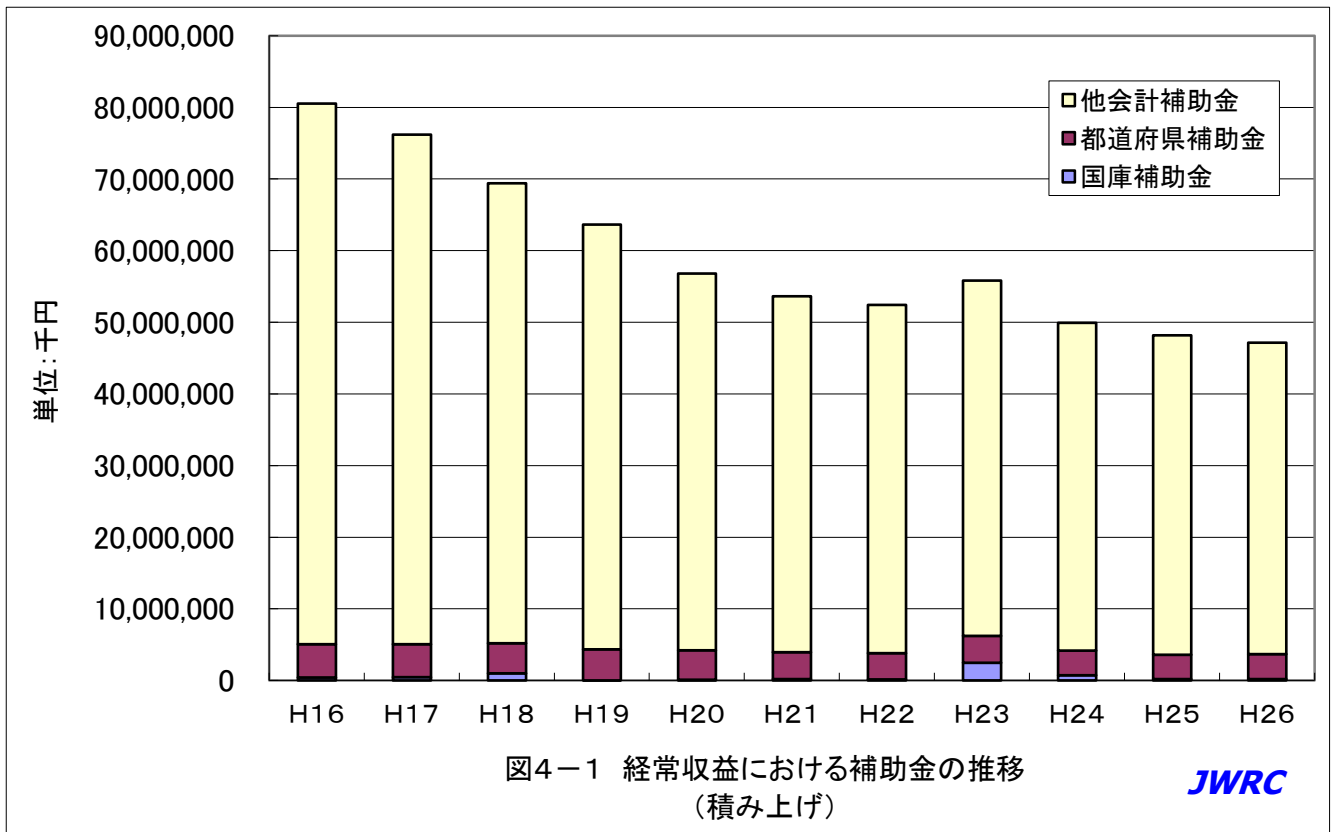
JWRC

(参考図3) 経常収益における補助金の推移

(注) 補助金＝国庫補助金、都道府県補助金及び他会計補助金



(参考図4) 営業収益における補助金の内訳 (法適用事業)



(参考) 補助金の内訳データ

| | H19 | H20 | H21 | H22 | H23 | H24 | H25 | H26 |
|---------|------------|------------|------------|------------|------------|------------|------------|------------|
| 国庫補助金 | 66,467 | 85,347 | 164,042 | 151,407 | 2,472,844 | 701,373 | 183,054 | 174,799 |
| 都道府県補助金 | 4,268,055 | 4,101,745 | 3,785,544 | 3,650,821 | 3,728,608 | 3,459,634 | 3,414,457 | 3,472,767 |
| 他会計補助金 | 59,297,824 | 52,602,540 | 49,681,159 | 48,612,289 | 49,632,262 | 45,732,697 | 44,573,236 | 43,475,455 |
| 補助金合計 | 63,632,346 | 56,789,632 | 53,630,745 | 52,414,517 | 55,833,714 | 49,893,704 | 48,170,747 | 47,123,021 |

(文責) センター専務理事 安藤 茂

配信先変更のご連絡等について

「JWRC水道ホットニュース」配信先の変更・追加・停止、その他ご意見、ご要望等がございましたら、会員様名、担当者様名、所属名、連絡先電話番号をご記入の上、下記までEメールにてご連絡をお願いいたします。

〒105-0001 東京都港区虎ノ門2-8-1 虎ノ門電気ビル2F (公財) 水道技術研究センター ホットニュース担当

E-MAIL : jwrchot@jwrc-net.or.jp

TEL 03-3597-0214 FAX 03-3597-0215

また、ご連絡いただいた個人情報は、当センターからのお知らせの配信業務以外には一切使用いたしません。

水道ホットニュースのバックナンバーについて

水道ホットニュースのバックナンバー（第58号以降）は、下記アドレスでご覧になれます。

バックナンバー一覧 <http://www.jwrc-net.or.jp/hotnews/hotnews-h28.html>

水道ホットニュースの引用・転載について

水道ホットニュースの引用・転載等を希望される方は、上記ホットニュース担当までご連絡をお願いいたします。

なお、個別の企業・商品・技術等の広告にはご利用いただけません。