



## 管路更新率の推移について（その1） —平成26年度水道統計に基づく試算結果—

### （はじめに）

これまで、水道ホットニュースでは、平成25年度までの水道統計をもとに、「管路更新率の推移について—水道統計に基づく試算結果—」として配信したところです。

以下に、平成26年度水道統計に基づく「管路更新率の推移」について、試算結果の概要を紹介することとします。

### （参考）水道統計の項目から導き出されるPI（平成26年度水道統計による）

B504	管路の更新率 (単位 %)	(更新された管路 延長/管路延長) ×100	更新された	7016	導・送水管-布設替に伴う布設管延長-計
			管路延長	7040	配水管-布設替に伴う布設管延長-計
			管路延長	0701	導水管延長計
				0706	送水管延長計
				0711	配水管延長計

（注1）水道統計のエクセルデータにおいて、「空白（データ記入なし）」は「0（ゼロ）」として試算していますので、留意願います。

（注2）「布設替に伴う布設管延長」を「布設替管延長」と略している場合がありますので、留意願います。

## 1. 全国でみた「布設替管延長」及び「管路更新率」の推移

### (平成 13～26 年度、上水+用供)

図 1-1 及び図 1-2 は、平成 13～26 年度における「全国（上水+用供）でみた布設替管延長及び更新率」を示したものである。

全国値でみると、平成 26 年度の管路更新率は 0.757%（布設替管延長計：4,994,500m）であり、前年度（平成 25 年度）の 0.789%（布設替管延長計：5,156,910m）から 0.32 ポイント減少（布設替管延長計で 162,410m）減少している。

[表 1] 全国（上水+用供）でみた「布設替管延長」及び「管路更新率」の推移（H13～H26）

	導・送水管 布設替管延長 計(m)	配水管 布設替管延長 計(m)	布設替管延長計 (m)	管路延長合計 (m)	管路更新率 (%)
H13	171,422	8,477,130	<b>8,648,552</b>	562,477,337	<b>1.538</b>
H14	181,940	7,762,857	<b>7,944,797</b>	572,141,036	<b>1.389</b>
H15	208,086	7,075,884	<b>7,283,970</b>	578,890,163	<b>1.258</b>
H16	200,092	6,627,510	<b>6,827,602</b>	587,527,474	<b>1.162</b>
H17	119,004	5,842,894	<b>5,961,898</b>	596,678,345	<b>0.999</b>
H18	116,735	5,710,483	<b>5,827,218</b>	603,311,921	<b>0.966</b>
H19	143,286	5,600,594	<b>5,743,880</b>	610,074,411	<b>0.942</b>
H20	141,631	5,293,466	<b>5,435,097</b>	618,137,084	<b>0.879</b>
H21	152,590	5,256,032	<b>5,408,622</b>	625,699,749	<b>0.864</b>
H22	155,792	4,795,607	<b>4,951,399</b>	632,865,063	<b>0.782</b>
H23	126,259	4,818,760	<b>4,945,019</b>	639,159,334	<b>0.774</b>
H24	127,368	4,767,968	<b>4,895,336</b>	644,722,990	<b>0.759</b>
H25	122,306	5,034,604	<b>5,156,910</b>	653,617,675	<b>0.789</b>
H26	163,553	4,830,947	<b>4,994,500</b>	660,162,585	<b>0.757</b>

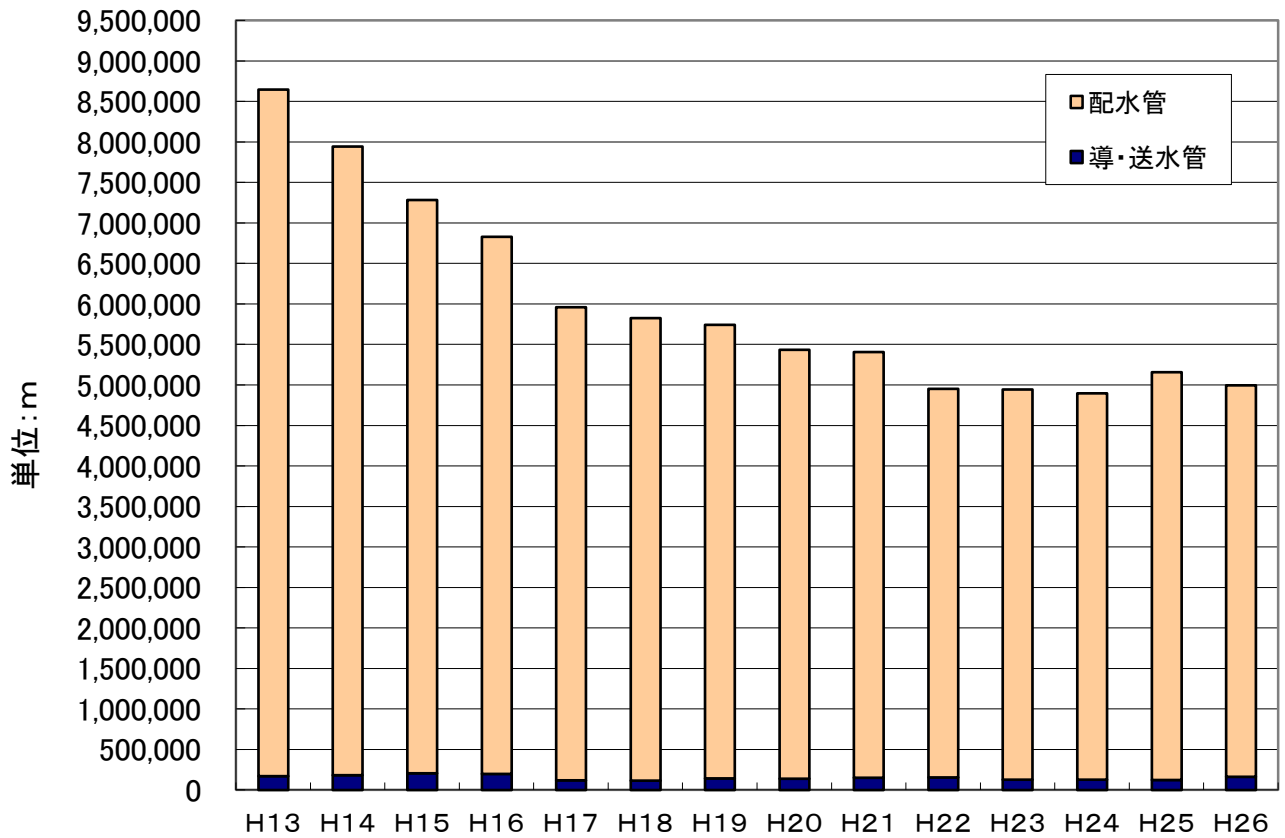


図1-1 布設替に伴う布設管延長の推移(全国、上水+用供)

JWRC

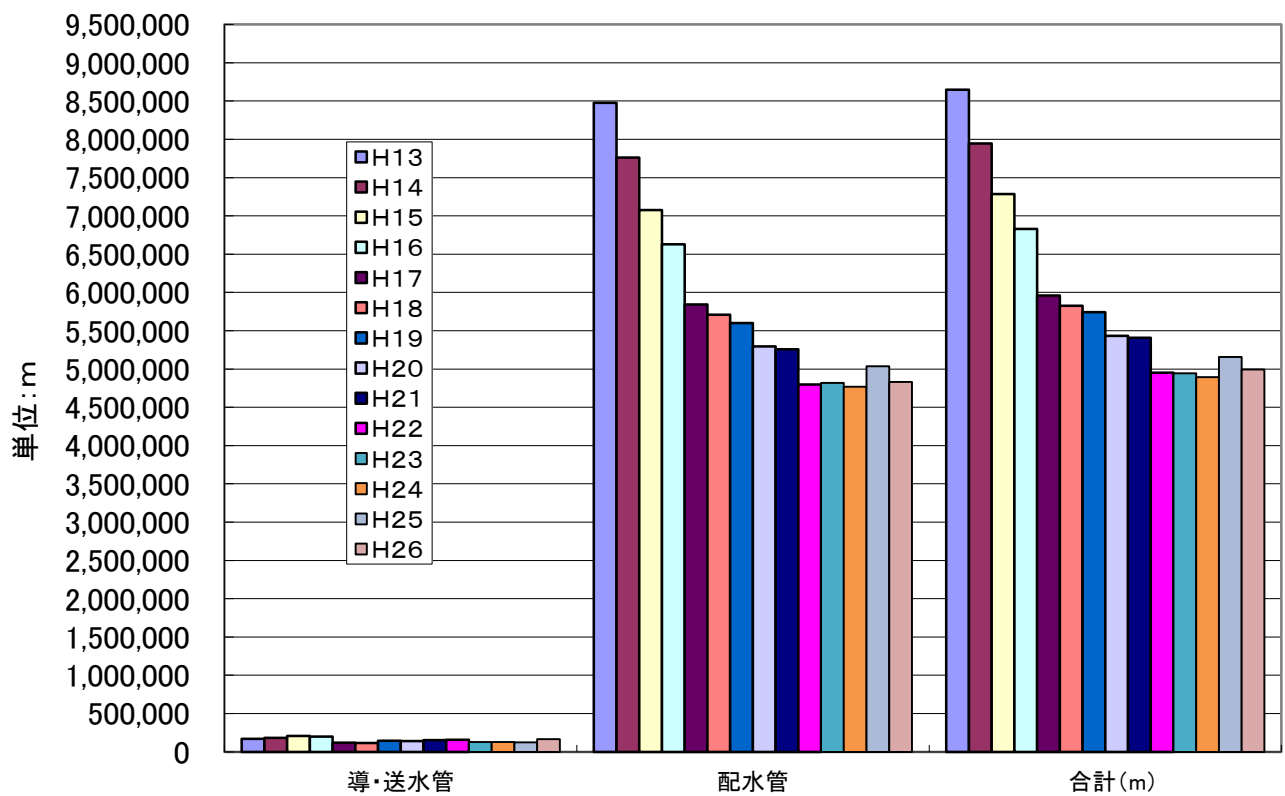


図1-2 布設替に伴う布設管延長の推移(全国、上水+用供)

JWRC

## 2. 全国でみた「新設管延長」の推移

### (平成 13～26 年度、上水+用供)

図 2-1 及び図 2-2 は、平成 13～26 年度における「全国（上水+用供）でみた新たに布設した管（新設管）延長」の推移を示したものであり、近年、低下傾向が続いている。

[表 2] 全国（上水+用供）でみた「新設管延長」の推移（H13～H26）

	導・送水管	配水管	合計(m)
H13	686,645	6,326,078	7,012,723
H14	637,497	5,799,768	6,437,265
H15	708,778	5,505,740	6,214,518
H16	531,969	5,637,803	6,169,772
H17	367,703	5,562,939	5,930,642
H18	288,533	4,694,905	4,983,438
H19	286,046	4,137,926	4,423,972
H20	354,559	3,980,978	4,335,537
H21	292,455	3,335,730	3,628,185
H22	387,422	3,000,346	3,387,768
H23	364,493	2,676,050	3,040,543
H24	230,527	2,761,632	2,992,159
H25	308,405	2,677,259	2,985,664
H26	348,634	2,373,904	2,722,538

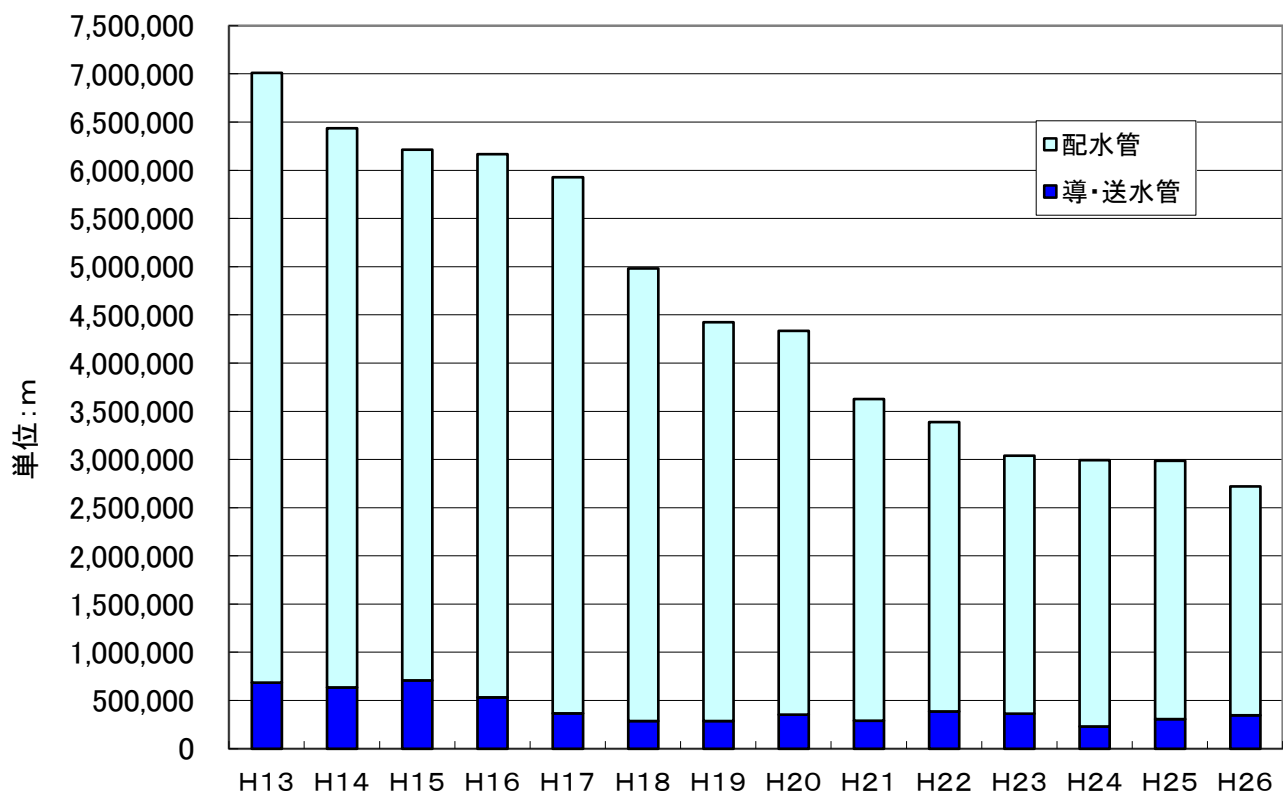


図2-1 新たに布設した管延長の推移(全国、上水+用供)

JWRC

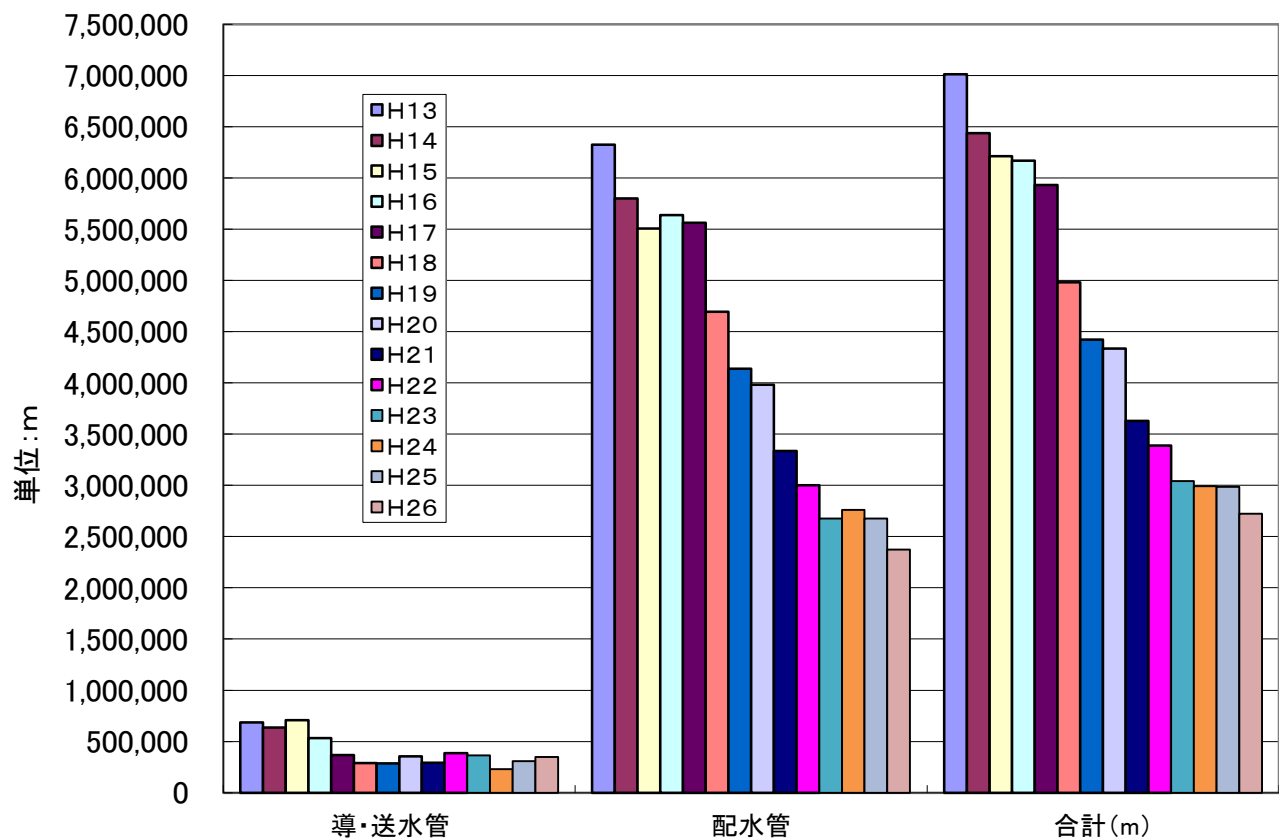


図2-2 新たに布設した管延長の推移(全国、上水+用供)

JWRC

### 3. 管路の「新設・更新率」、「更新率」及び「新設率」の推移

#### (平成13～26年度、上水+用供)

図3は、平成13～26年度における管路の「新設・更新率」、「更新率」及び「新設率」の推移を図で示したものである。

[表3] 管路の新設・更新率、更新率及び新設率の推移 (H13～H26)

	管路の新設・更新率(%)	管路更新率(%)	管路の新設率(%)
H13	2.784	1.538	1.247
H14	2.514	1.389	1.125
H15	2.332	1.258	1.074
H16	2.212	1.162	1.050
H17	1.993	0.999	0.994
H18	1.792	0.966	0.826
H19	1.667	0.942	0.725
H20	1.581	0.879	0.701
H21	1.444	0.864	0.580
H22	1.318	0.782	0.535
H23	1.249	0.774	0.476
H24	1.223	0.759	0.464
H25	1.246	0.789	0.457
H26	1.169	0.757	0.412

(注) 四捨五入により、合計が一致しない場合がある。

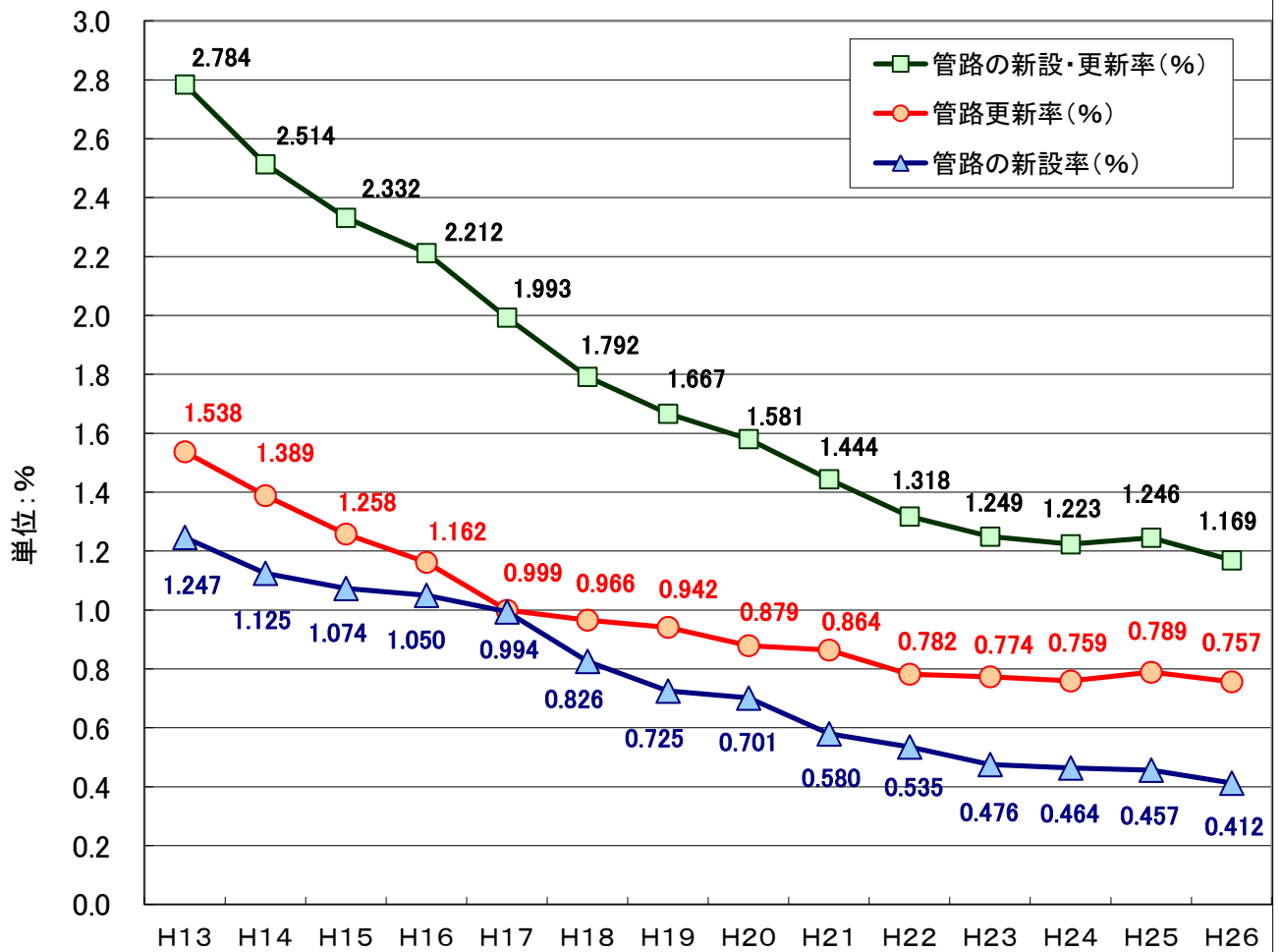
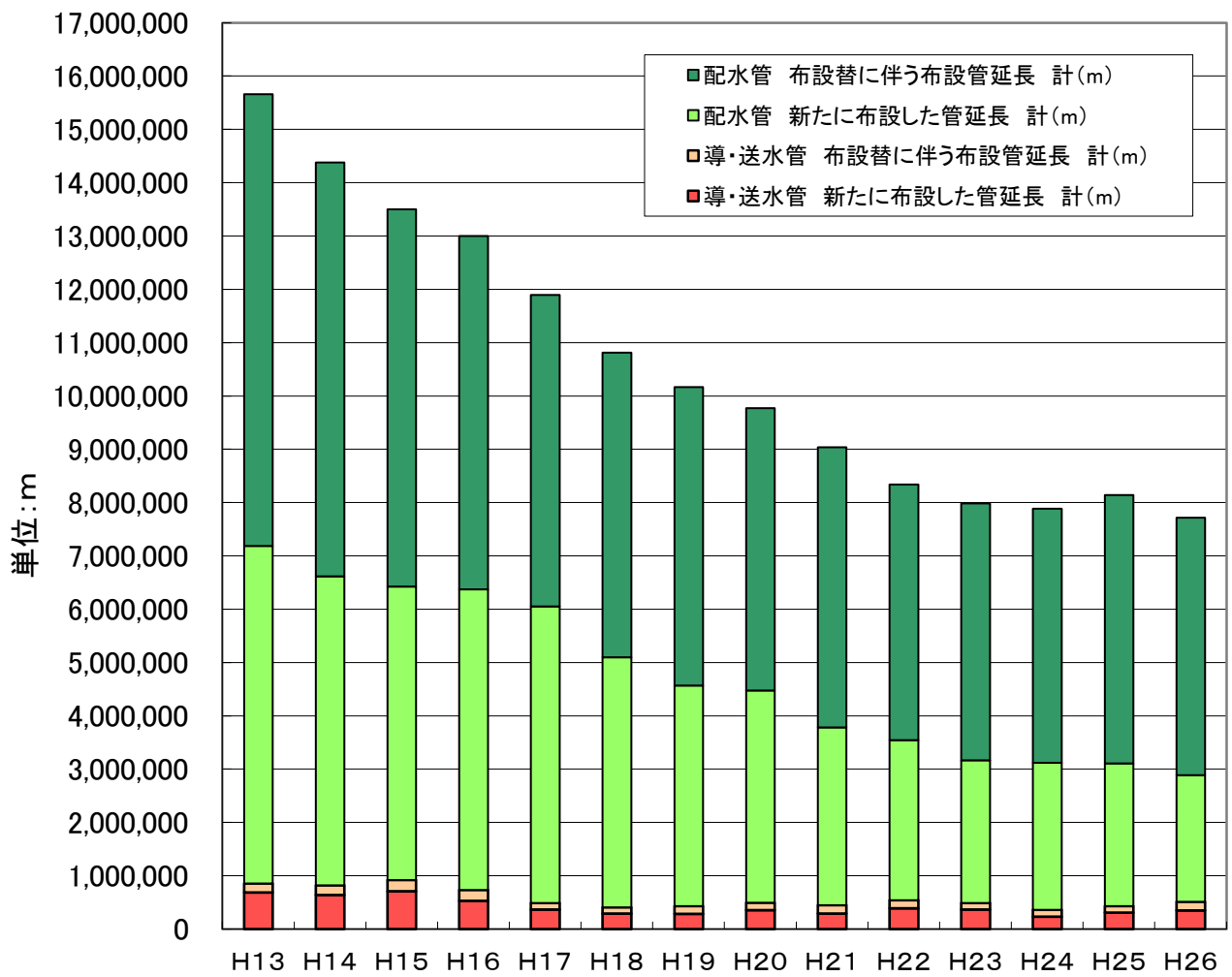


図3 管路の新設・更新率の推移(全国、上水+用供)

JWRC



(参考図)新設管及び布設替管の合計延長の推移(全国、上水+用供、積上げ)

**JWRC**



### 配信先変更のご連絡等について

「JWRC水道ホットニュース」配信先の変更・追加・停止、その他ご意見、ご要望等がございましたら、会員様名、担当者様名、所属名、連絡先電話番号をご記入の上、下記までE-メールにてご連絡をお願いいたします。  
〒105-0001 東京都港区虎ノ門2-8-1 虎ノ門電気ビル2F (公財) 水道技術研究センター ホットニュース担当

E-MAIL : [jwrchot@jwrc-net.or.jp](mailto:jwrchot@jwrc-net.or.jp)

TEL 03-3597-0214 FAX 03-3597-0215

また、ご連絡いただいた個人情報は、当センターからのお知らせの配信業務以外には一切使用いたしません。

### 水道ホットニュースのバックナンバーについて

水道ホットニュースのバックナンバー（第58号以降）は、下記アドレスでご覧になれます。

バックナンバー一覧 <http://www.jwrc-net.or.jp/hotnews/hotnews-h28.html>

### 水道ホットニュースの引用・転載について

水道ホットニュースの引用・転載等を希望される方は、上記ホットニュース担当までご連絡をお願いいたします。  
なお、個別の企業・商品・技術等の広告にはご利用いただけません。