

NEWS JWRC
水道ホットニュース

(公財)水道技術研究センター
〒105-0001 東京都港区虎ノ門2-8-1
虎ノ門電気ビル2F
TEL 03-3597-0214, FAX 03-3597-0215
E-mail jwrchot@jwrc-net.or.jp
URL <http://www.jwrc-net.or.jp>

全国の浄水場数及び計画浄水量 —平成27年度水道統計に基づく試算結果— (その2)

3. 都道府県別の浄水場数（平成27年度）

以下の図表は、平成27年度における都道府県別の浄水場数を示したものである。

都道府県名	消毒のみ	緩速ろ過	急速ろ過	膜ろ過	浄水場数合計
北海道	43	26	96	6	171
青森県	62	12	22	1	97
岩手県	77	17	46	7	147
宮城県	21	11	48	3	83
秋田県	63	15	32	6	116
山形県	46	6	15	5	72
福島県	81	9	52	5	147
茨城県	13	0	103	0	116
栃木県	139	21	19	5	184
群馬県	102	6	72	0	180
埼玉県	63	28	92	4	187
千葉県	44	1	104	0	149
東京都	65	8	14	13	100
神奈川県	76	5	22	12	115
新潟県	45	9	54	2	110
富山県	65	1	9	3	78
石川県	27	1	31	1	60
福井県	55	1	3	1	60
山梨県	92	3	10	1	106
長野県	356	25	64	17	462
岐阜県	143	20	26	6	195
静岡県	281	9	29	2	321
愛知県	82	9	48	7	146
三重県	68	16	51	6	141
滋賀県	32	7	18	5	62
京都府	15	3	41	4	63
大阪府	1	4	45	2	52

兵庫県	61	25	137	47	270
奈良県	1	3	37	1	42
和歌山県	25	14	23	7	69
鳥取県	82	2	2	1	87
島根県	30	9	12	3	54
岡山県	49	4	24	0	77
広島県	11	35	23	2	71
山口県	26	9	29	1	65
徳島県	29	0	10	0	39
香川県	32	7	43	1	83
愛媛県	53	25	30	16	124
高知県	62	0	2	1	65
福岡県	24	32	76	3	135
佐賀県	14	26	31	4	75
長崎県	68	20	48	4	140
熊本県	125	3	17	3	148
大分県	45	19	11	7	82
宮崎県	47	0	18	2	67
鹿児島県	227	27	55	1	310
沖縄県	2	11	12	3	28
全国合計	3,170	544	1,806	231	5,751

(注) 集計対象は「水道用水供給事業及び上水道事業」であり、簡易水道事業は含んでいない。

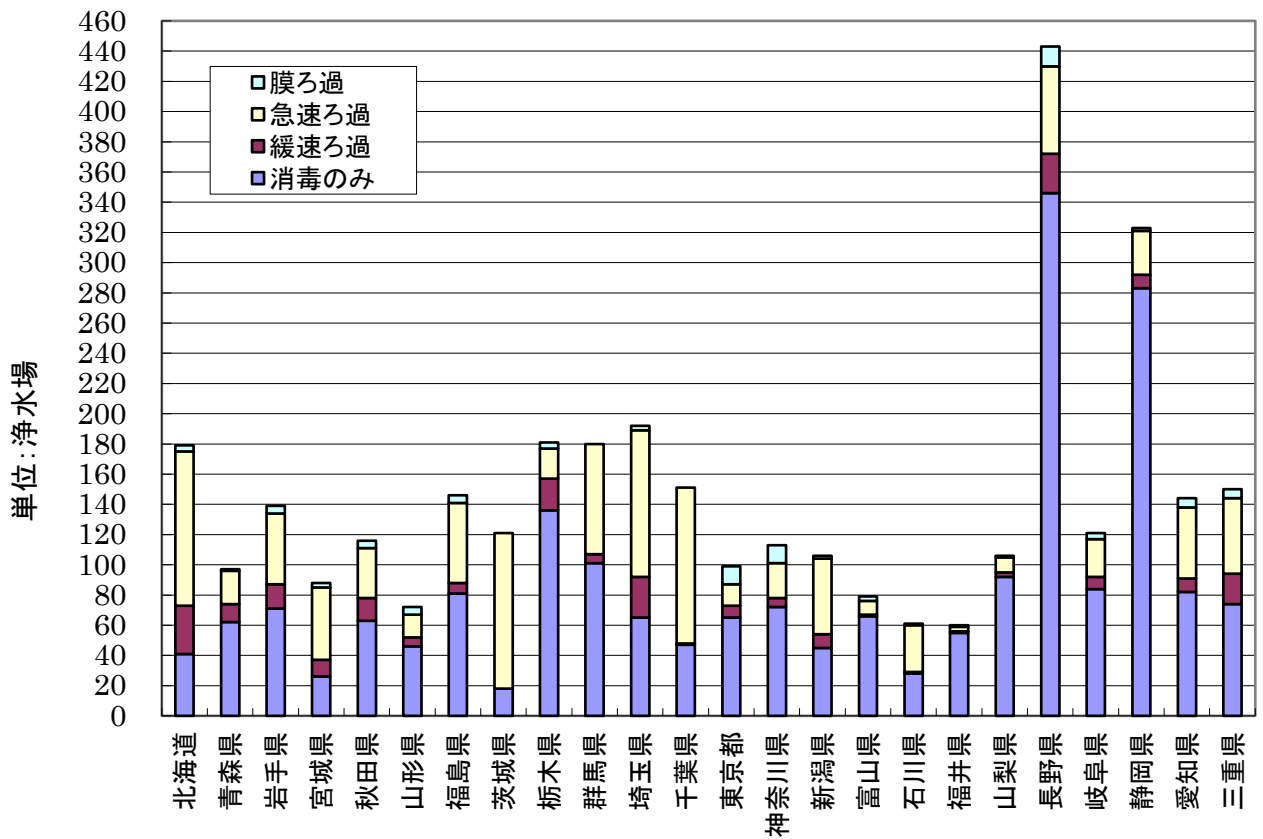


図3-1 都道府県別にみた浄水方法別浄水場数(平成27年度、その1) JWRC

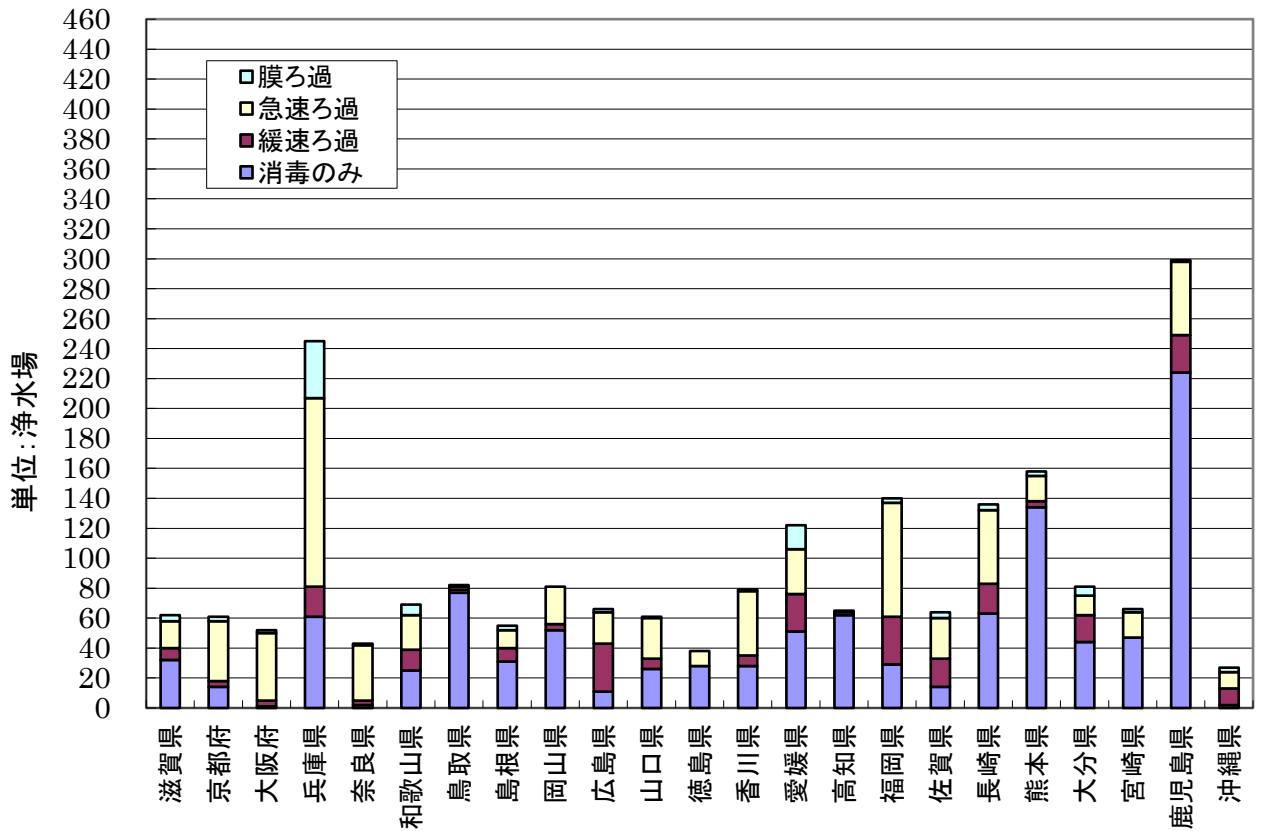


図3-2 都道府県別にみた浄水方法別浄水場数(平成27年度、その2) JWRC

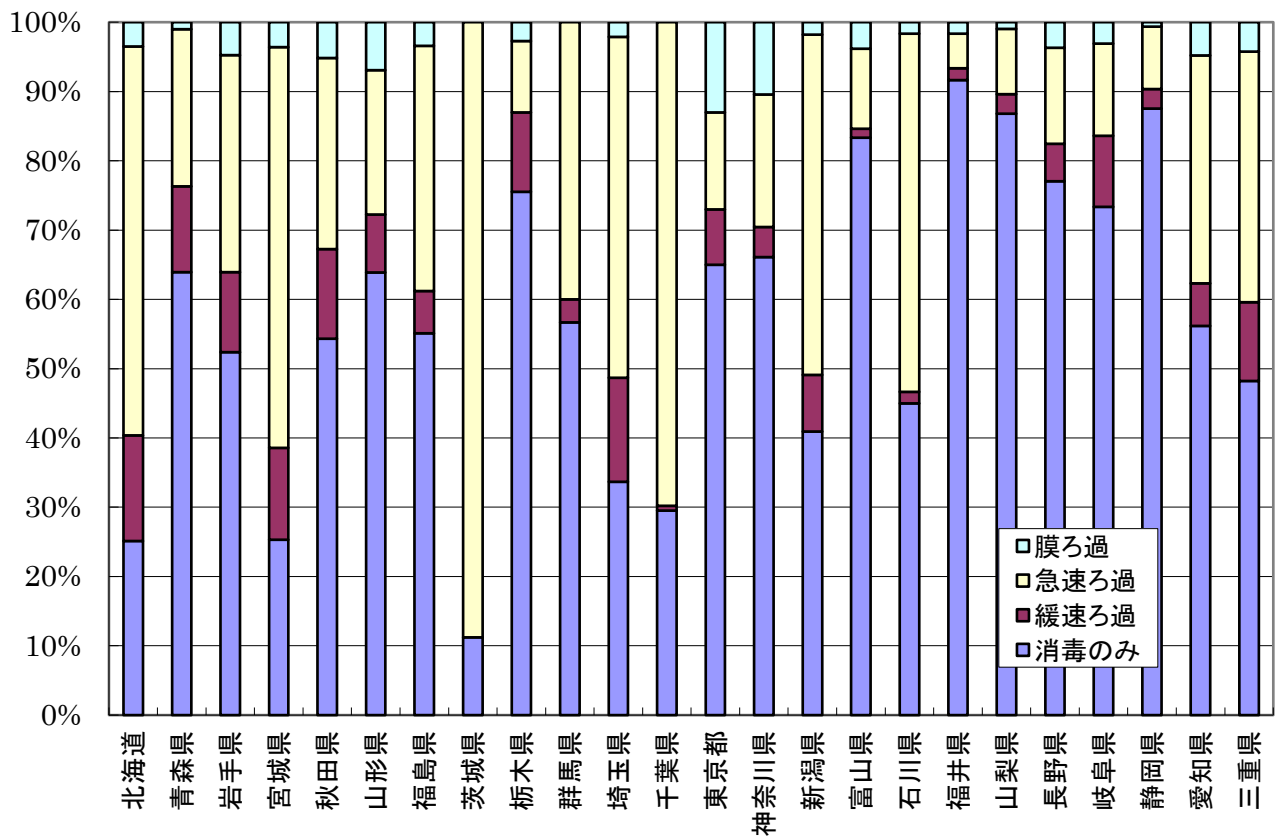


図3-3 都道府県別にみた浄水方法別浄水場数(平成27年度、その3)
—構成割合—

JWRC

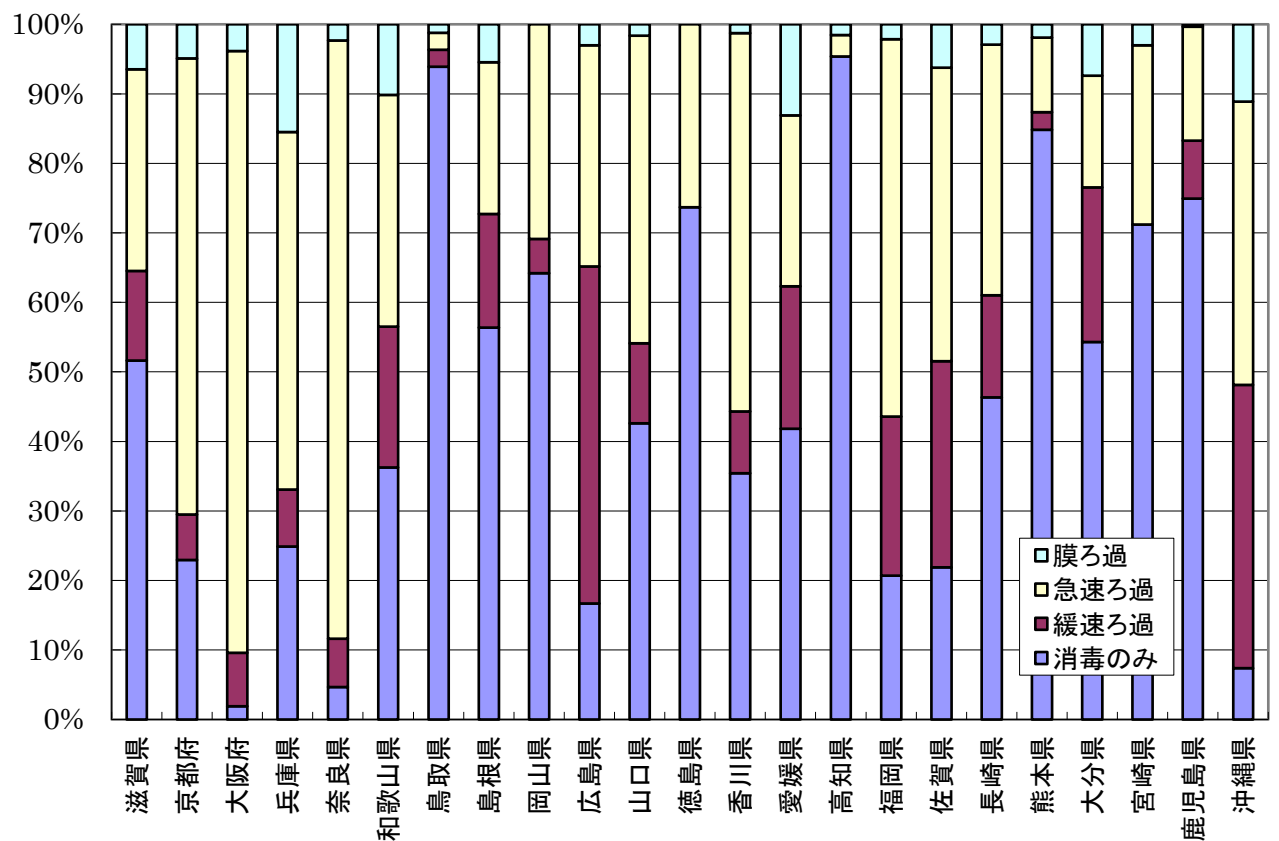


図3-4 都道府県別にみた浄水方法別浄水場数(平成27年度、その4)
—構成割合—

JWRC

4. 都道府県別の計画浄水量（平成 27 年度）

以下の図表は、平成 27 年度における都道府県別の計画浄水量を示したものである。

都道府県名	消毒のみ (m ³ /日)	緩速ろ過池 (m ³ /日)	急速ろ過池 (m ³ /日)	膜ろ過装置 (m ³ /日)	浄水施設計画処理量 合計(m ³ /日)
北海道	135,497	133,345	2,248,741	31,551	2,549,134
青森県	189,362	68,365	467,588	0	725,315
岩手県	172,910	61,043	284,181	7,245	525,379
宮城県	31,961	49,655	1,081,515	4,744	1,167,875
秋田県	77,336	27,153	365,645	9,600	479,734
山形県	72,627	10,105	550,886	2,137	635,755
福島県	154,856	52,817	772,144	3,747	983,564
茨城県	46,490	0	1,219,290	0	1,265,780
栃木県	529,886	50,784	437,621	42,863	1,061,154
群馬県	290,869	72,660	1,026,501	0	1,390,030
埼玉県	450,875	26,616	3,096,785	19,259	3,593,535
千葉県	265,894	0	2,668,849	0	2,934,743
東京都	482,190	521,762	7,841,154	132,881	8,977,987
神奈川県	172,786	36,625	4,865,710	186,997	5,262,118
新潟県	168,976	56,794	1,230,508	3,959	1,460,237
富山県	185,215	0	349,303	0	534,518
石川県	219,333	44,180	503,162	15,000	781,675
福井県	368,888	3,657	129,260	57,596	559,401
山梨県	203,780	2,010	237,520	2,740	446,050
長野県	549,125	121,403	446,515	13,156	1,130,199
岐阜県	628,261	14,309	333,353	27,176	1,003,099
静岡県	999,155	46,589	1,042,650	10,000	2,098,394
愛知県	257,092	175,556	3,577,892	13,706	4,024,246
三重県	465,677	47,828	636,823	12,035	1,162,363
滋賀県	149,029	73,144	527,658	10,680	760,511
京都府	98,759	13,636	1,337,381	17,638	1,467,414
大阪府	5,000	25,980	5,729,232	20,300	5,780,512
兵庫県	229,120	51,219	2,898,249	149,479	3,328,067
奈良県	4,000	51,754	811,527	6,600	873,881
和歌山県	188,164	103,148	346,873	25,984	664,169
鳥取県	197,936	184	4,447	80,000	282,567
島根県	65,091	140,672	58,035	11,378	275,176
岡山県	363,547	85,216	518,454	0	967,217
広島県	30,537	174,489	1,330,405	20,860	1,556,291
山口県	160,595	77,715	646,799	1,386	886,495
徳島県	231,502	0	230,884	0	462,386
香川県	25,768	58,130	538,708	8,415	631,021
愛媛県	172,826	42,336	281,222	150,654	647,038
高知県	203,956	13,240	169,800	3,000	389,996
福岡県	51,335	72,472	2,316,185	83,375	2,523,367

佐賀県	21,850	11,771	419,383	20,500	473,504
長崎県	51,721	32,309	398,936	58,585	541,551
熊本県	485,649	5,890	84,324	7,344	583,207
大分県	115,787	36,082	311,172	11,699	474,740
宮崎県	222,281	0	285,910	9,200	517,391
鹿児島県	413,981	30,389	337,276	470	782,116
沖縄県	6,220	73,037	700,735	44,200	824,192
全国合計	10,613,695	2,796,069	55,697,191	1,338,139	70,445,094

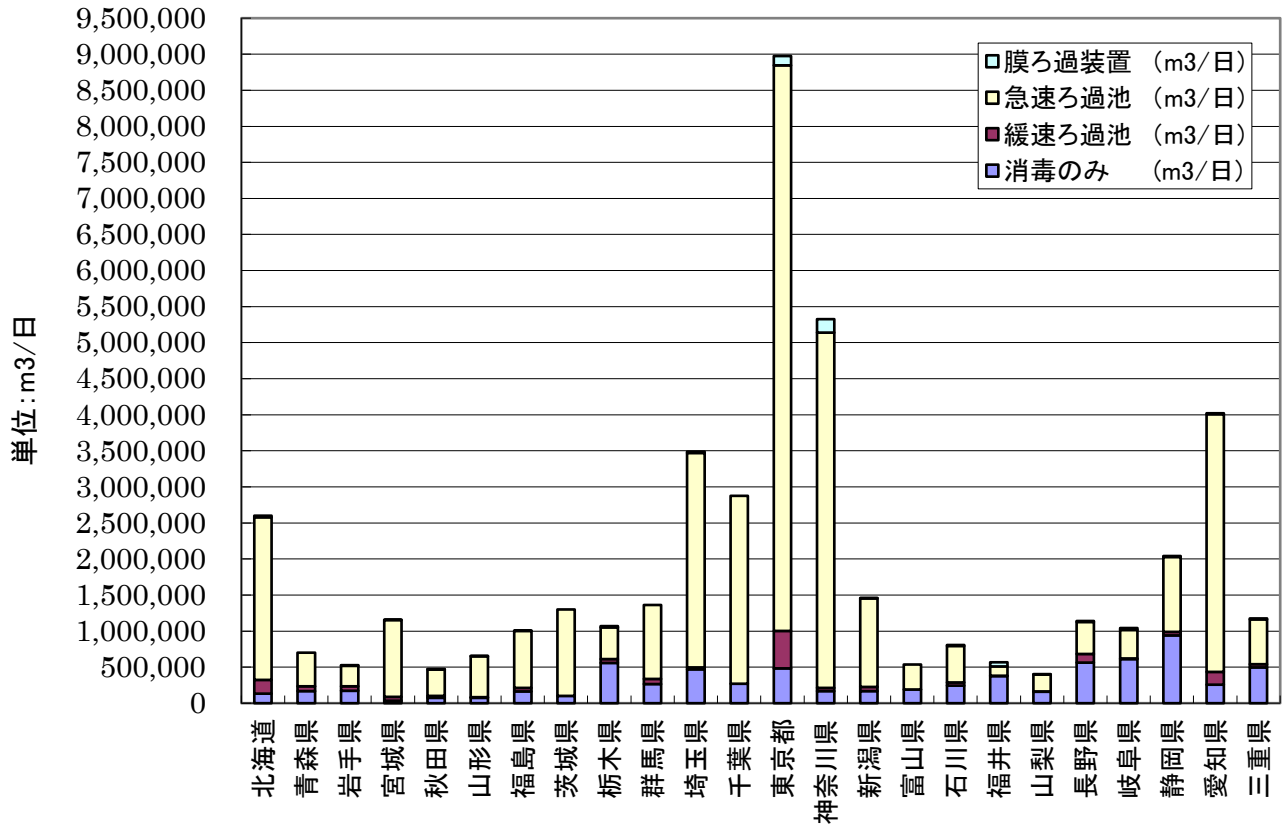


図4-1 都道府県別にみた浄水方法別計画浄水量(平成27年度、その1)

JWRC

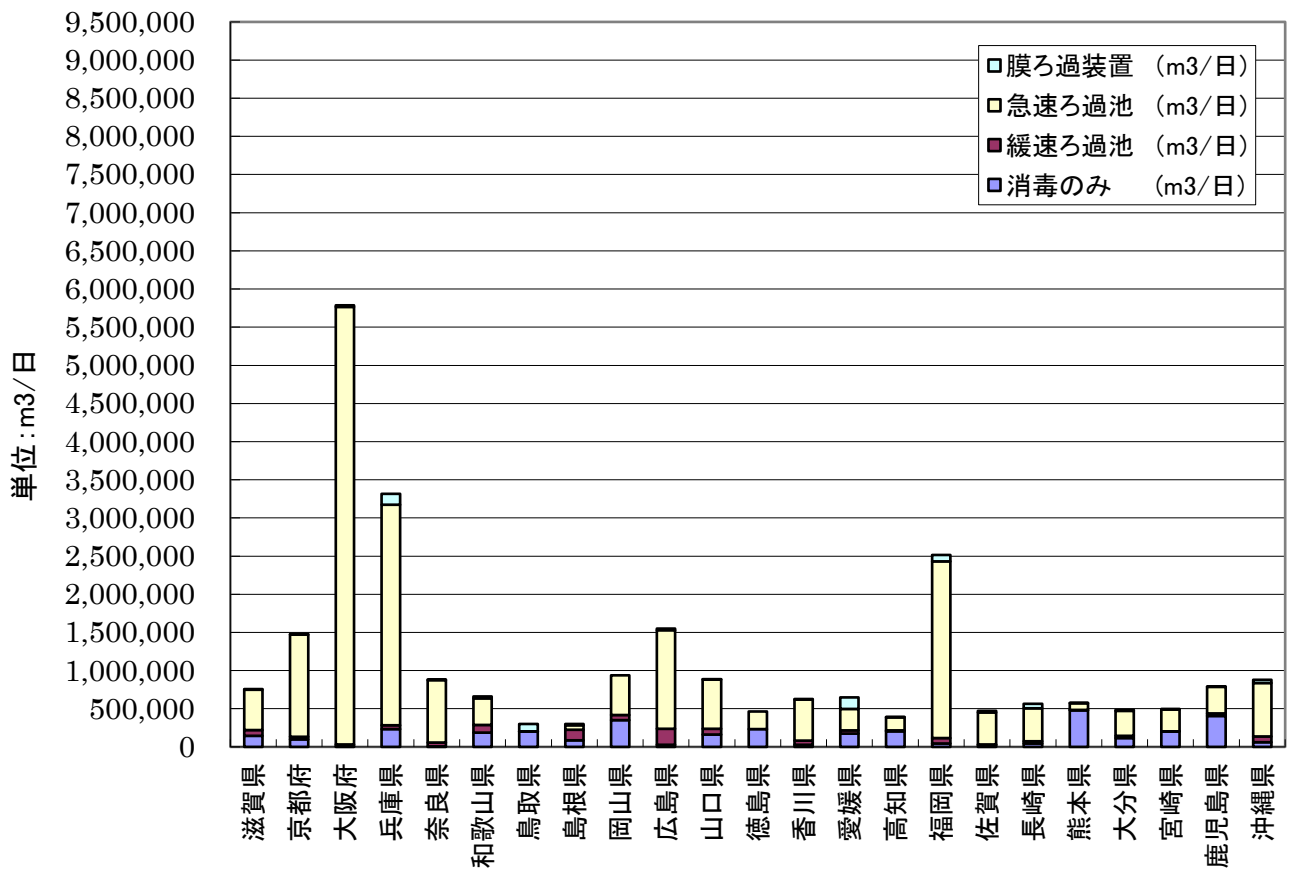


図4-2 都道府県別にみた浄水方法別計画浄水量(平成27年度、その2)

JWRC

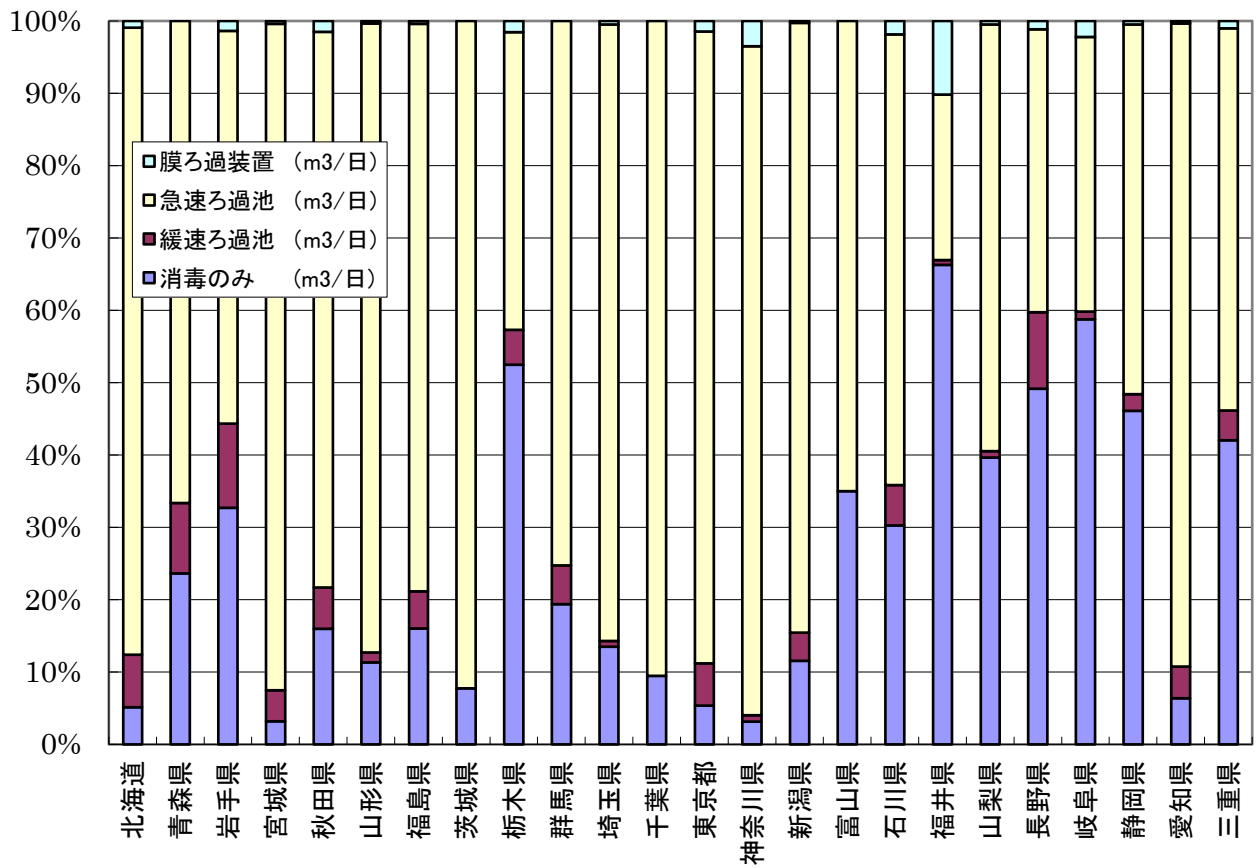


図4-3 都道府県別にみた浄水方法別計画浄水量(平成27年度、その3)
—構成割合—

JWRC

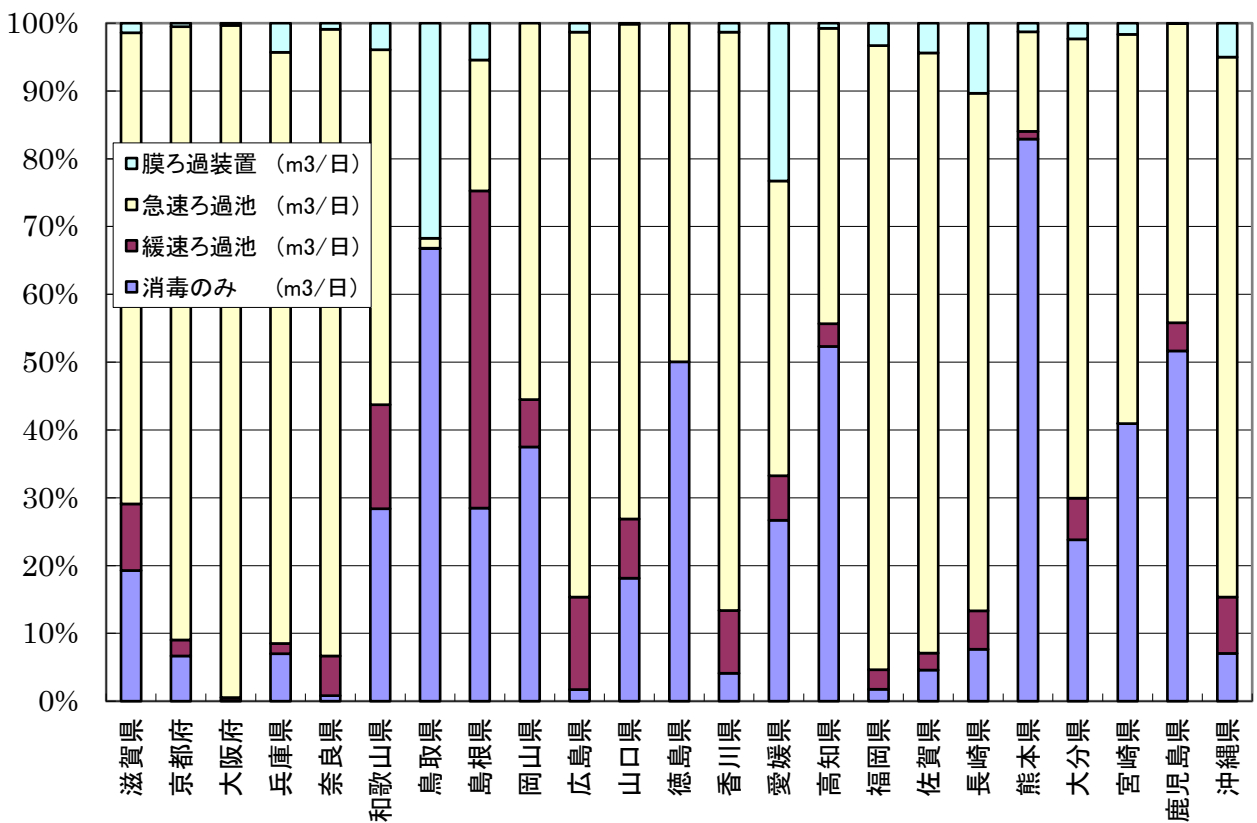


図4-4 都道府県別にみた浄水方法別計画浄水量(平成27年度、その4)
—構成割合—

JWRC

配信先変更のご連絡等について

「JWRC水道ホットニュース」配信先の変更・追加・停止、その他ご意見、ご要望等がございましたら、会員様名、担当者様名、所属名、連絡先電話番号をご記入の上、下記までE-メールにてご連絡をお願いいたします。
〒105-0001 東京都港区虎ノ門2-8-1 虎ノ門電気ビル2F (公財) 水道技術研究センター ホットニュース担当
E-MAIL : jwrchot@jwrc-net.or.jp
TEL 03-3597-0214 FAX 03-3597-0215
また、ご連絡いただいた個人情報は、当センターからのお知らせの配信業務以外には一切使用いたしません。

水道ホットニュースのバックナンバーについて

水道ホットニュースのバックナンバー（第58号以降）は、下記アドレスでご覧になれます。
バックナンバー一覧 <http://www.jwrc-net.or.jp/hotnews/hotnews-h29.html>

水道ホットニュースの引用・転載について

水道ホットニュースの引用・転載等を希望される方は、上記ホットニュース担当までご連絡をお願いいたします。
なお、個別の企業・商品・技術等の広告にはご利用いただけません。