

水道ホットニュース

(公財)水道技術研究センター
 〒112-0004 東京都文京区後楽 2-3-28
 K. I. S 飯田橋ビル 7F
 TEL 03-5805-0264, FAX 03-5805-0265
 E-mail jwrchot@jwrc-net.or.jp
 URL <http://www.jwrc-net.or.jp>

導水管・送水管・配水本管・配水支管別にみた 40年超過管率等の推移 (水道統計に基づく試算結果) (その1)

(はじめに)

平成18年度から、水道統計では「導、送、配水(本・支)管」別の管種別延長に加えて、導水管・送水管・配水本管・配水支管別にみた「法定耐用年数(40年)を超えた管路延長」を掲載しています。

[例] 導水管

導水管延長 鑄鉄管(ダクタイル鑄鉄管は含まない)(m)	導水管延長 ダクタイル鑄鉄管耐震型継手を有する(m)	導水管延長 ダクタイル鑄鉄管K形継手等を有するものうち良い地盤に布設されている(m)	導水管延長 ダクタイル鑄鉄管(上記以外・不明なものを含む)(m)	導水管延長 ダクタイル鑄鉄管合計(m)	導水管延長 鋼管(溶接継手を有する)(m)	導水管延長 鋼管(上記以外・不明なものを含む)(m)	導水管延長 鋼管合計(m)
導水管延長 石綿セメント管(m)	導水管延長 硬質塩化ビニル管(RRロング継手等を有する)(m)	導水管延長 硬質塩化ビニル管(RR継手等を有する)(m)	導水管延長 硬質塩化ビニル管(上記以外・不明なものを含む)(m)	導水管延長 硬質塩化ビニル管合計(m)	導水管延長 コンクリート管(m)	導水管延長 鉛管(m)	導水管延長 ポリエチレン管(高密度・熱融着継手を有する)(m)
導水管延長 ポリエチレン管(上記以外・不明なものを含む)(m)	導水管延長 ポリエチレン管合計(m)	導水管延長 ステンレス管 溶接継手を有する(m)	導水管延長 ステンレス管(上記以外・不明なものを含む)(m)	導水管延長 ステンレス管合計(m)	導水管延長 その他(管種が不明のものを含む)(m)	導水管延長計(m)	管路延長 法定耐用年数(40年)を超えた導水管(m)

そこで、平成18年度から平成28年度までの水道統計のデータをもとに、導水管・送水管・配水本管・配水支管別にみた「40年超過管率」及び「40年を超えた水道管延長」の推移等を試算した結果を以下に示すこととします。

1. 「40年超過管率」及び「40年を超えた水道管延長」の推移

(上水道事業+水道用水供給事業、全国)

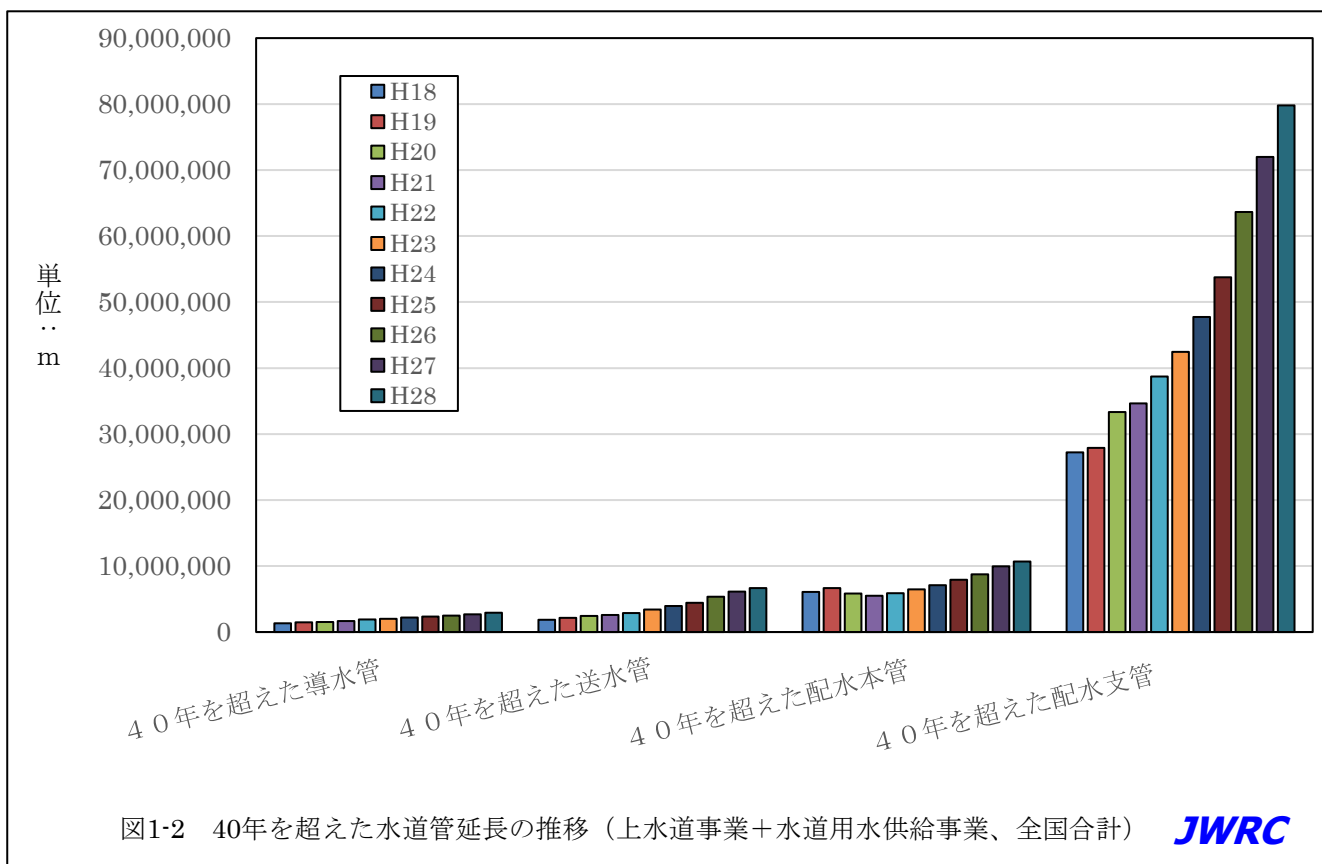
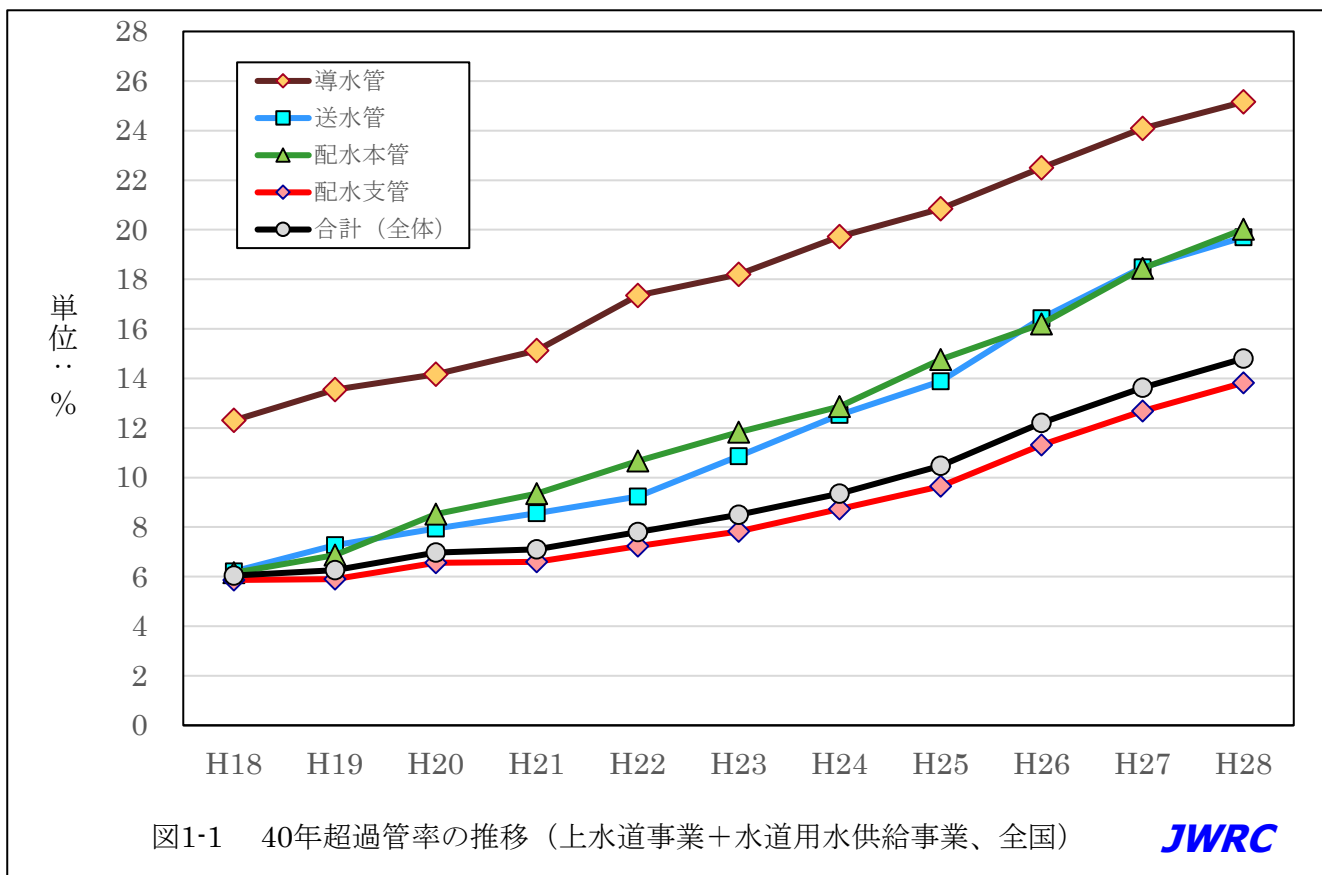


表 1-1 導水管・送水管・配水本管・配水支管別にみた管路延長及び 40 年を超えた管路延長
(上水道事業+水道用水供給事業、全国)

(単位：m)

	導水管延長	40年を超えた 導水管延長	送水管延長	40年を超えた 送水管延長	配水本管延長	40年を超えた 配水本管延長
H18	10,718,646	1,318,914	29,714,964	1,845,595	98,859,756	6,086,532
H19	10,752,529	1,456,274	29,713,390	2,160,097	97,051,291	6,672,265
H20	10,805,254	1,530,919	30,508,460	2,421,694	68,420,458	5,827,006
H21	10,879,482	1,645,069	30,447,825	2,608,493	58,834,460	5,499,166
H22	10,942,369	1,897,816	30,923,089	2,854,449	55,394,593	5,907,063
H23	10,990,195	1,999,907	31,392,390	3,409,890	54,658,439	6,462,395
H24	11,060,336	2,181,796	31,627,931	3,962,515	55,369,020	7,120,385
H25	11,142,487	2,322,169	31,988,774	4,440,089	53,684,354	7,925,956
H26	11,107,300	2,498,921	32,495,484	5,336,130	53,873,684	8,721,164
H27	11,205,335	2,699,081	33,077,703	6,110,900	54,057,794	9,970,790
H28	11,684,180	2,939,307	33,924,423	6,681,834	53,474,682	10,702,979

	配水支管延長	40年を超えた 配水支管延長	管路延長合計	40年を超えた 管路延長合計
H18	464,018,555	27,227,404	603,311,921	36,478,445
H19	472,557,201	27,901,332	610,074,411	38,189,968
H20	508,402,912	33,320,873	618,137,084	43,100,492
H21	525,537,982	34,651,340	625,699,749	44,404,068
H22	535,605,012	38,720,809	632,865,063	49,380,137
H23	542,118,310	42,456,256	639,159,334	54,328,448
H24	546,665,703	47,730,765	644,731,125	60,296,465
H25	556,802,060	53,741,312	653,617,675	68,429,526
H26	562,686,117	63,636,060	660,162,585	80,542,202
H27	567,969,718	71,991,959	666,310,550	90,772,730
H28	577,412,925	79,810,032	676,496,210	100,134,152

(注) 水道統計のエクセルデータで、データが無記入(空欄のまま)の場合、原則として「0m」としている。

表 1-2 導水管・送水管・配水本管・配水支管別にみた 40 年超過管率
(上水道事業+水道用水供給事業、全国)

(単位：%)

	導水管	送水管	配水本管	配水支管	合計(全体)
H18	12.30	6.21	6.16	5.87	6.05
H19	13.54	7.27	6.87	5.90	6.26
H20	14.17	7.94	8.52	6.55	6.97
H21	15.12	8.57	9.35	6.59	7.10
H22	17.34	9.23	10.66	7.23	7.80
H23	18.20	10.86	11.82	7.83	8.50
H24	19.73	12.53	12.86	8.73	9.35
H25	20.84	13.88	14.76	9.65	10.47
H26	22.50	16.42	16.19	11.31	12.20
H27	24.09	18.47	18.44	12.68	13.62
H28	25.16	19.70	20.02	13.82	14.80

2. 導水管・送水管・配水本管・配水支管別にみた40年超過管率

(平成28年度)

現在給水人口10万人以上の229上水道事業体で、40年超過管率の高い順)

(1) 導水管の40年超過管率が30%以上の104上水道事業体(率の高い順)

都道府県名	事業主体名	現在給水人口 (人)	導水管延長 (m)	40年を超えた 導水管延長 (m)	導水管の 40年超過管率 (%)
大阪府	泉佐野市	100,548	1,800	1,800	100.00
愛知県	小牧市	148,987	1,210	1,206	99.67
大阪府	大阪市	2,704,557	35,402	34,147	96.46
静岡県	静岡市	681,526	19,040	18,111	95.12
北海道	小樽市	119,884	6,235	5,896	94.56
大阪府	豊中市	396,162	3,594	3,320	92.38
兵庫県	加古川市	258,181	1,688	1,523	90.23
埼玉県	加須市	109,824	12,099	10,775	89.06
北海道	函館市	251,226	29,601	25,888	87.46
大阪府	枚方市	401,667	4,419	3,846	87.03
茨城県	日立市	179,885	14,556	12,563	86.31
千葉県	長生郡市広域市町村圏組合	144,472	16,810	14,172	84.31
和歌山県	和歌山市	354,405	7,095	5,964	84.06
大阪府	寝屋川市	234,682	4,361	3,591	82.34
兵庫県	伊丹市	196,632	15,714	12,609	80.24
神奈川県	横須賀市	401,272	12,377	9,763	78.88
兵庫県	宝塚市	225,345	16,522	12,786	77.39
愛知県	名古屋市	2,436,411	113,592	86,529	76.18
兵庫県	尼崎市	450,765	27,381	20,616	75.29
愛知県	瀬戸市	128,089	7,961	5,978	75.09
神奈川県	横浜市	3,728,079	61,240	45,779	74.75
山口県	宇部市	166,304	12,390	9,137	73.74
大阪府	東大阪市	498,642	5,538	3,887	70.19
長崎県	長崎市(長崎)	383,684	62,516	43,607	69.75
大阪府	八尾市	268,244	1,995	1,384	69.37
奈良県	奈良市	349,953	12,946	8,953	69.16
大阪府	大東市	122,139	1,769	1,168	66.03
大阪府	羽曳野市	108,971	197	130	65.99
山梨県	甲府市	236,682	10,502	6,891	65.62
大阪府	富田林市	112,563	8,130	5,305	65.25
長野県	佐久水道企業団	106,914	11,887	7,714	64.89
兵庫県	西宮市	487,868	25,423	16,292	64.08
広島県	尾道市	131,116	14,188	9,028	63.63
徳島県	徳島市	239,483	4,259	2,681	62.95
広島県	呉市	220,057	37,049	23,312	62.92

大阪府	箕面市	134,915	4,384	2,752	62.77
石川県	小松市	106,356	7,330	4,569	62.33
大阪府	岸和田市	192,805	3,370	2,095	62.17
北海道	釧路市	182,814	13,581	8,388	61.76
福岡県	大牟田市	113,797	24,639	15,148	61.48
千葉県	木更津市	134,445	34,066	20,911	61.38
埼玉県	坂戸、鶴ヶ島水道企業団	170,006	14,105	8,632	61.20
大阪府	吹田市	377,921	3,446	2,107	61.14
長野県	長野市	259,766	30,684	18,526	60.38
岡山県	岡山市	718,881	7,181	4,198	58.46
福岡県	北九州市	988,362	135,495	79,000	58.30
山口県	周南市	114,567	8,364	4,672	55.86
岡山県	倉敷市	476,256	13,429	7,488	55.76
埼玉県	桶川北本水道企業団	140,241	8,848	4,802	54.27
福岡県	福岡市	1,549,000	126,795	68,758	54.23
兵庫県	姫路市	531,078	11,760	6,370	54.17
大阪府	高槻市	350,352	3,639	1,950	53.59
福岡県	宗像地区事務組合	136,423	11,485	6,037	52.56
千葉県	千葉県	3,012,153	72,062	37,637	52.23
神奈川県	川崎市	1,495,999	45,142	23,576	52.23
北海道	苫小牧市	171,424	14,789	7,687	51.98
大阪府	茨木市	280,842	6,457	3,347	51.84
愛媛県	今治市(今治)	109,556	19,570	10,089	51.55
愛知県	岡崎市	379,943	10,372	5,293	51.03
福島県	郡山市	320,513	20,156	10,275	50.98
長崎県	佐世保市	233,316	75,053	37,628	50.14
青森県	青森市	280,574	28,656	14,227	49.65
福井県	福井市	258,155	31,473	15,624	49.64
山形県	山形市	243,518	33,576	16,621	49.50
北海道	江別市	118,488	1,498	739	49.33
神奈川県	小田原市	175,782	7,285	3,451	47.37
宮城県	石巻地方広域水道企業団	186,558	33,680	15,946	47.35
静岡県	富士宮市	127,422	20,781	9,692	46.64
北海道	北見市(北見)	102,397	16,241	7,520	46.30
北海道	帯広市	163,954	390	180	46.15
香川県	高松市	416,086	42,647	19,402	45.49
青森県	八戸圏域水道企業団	310,294	14,012	6,371	45.47
大阪府	堺市	836,490	4,566	2,056	45.03
広島県	広島市	1,229,392	24,165	10,852	44.91
愛知県	一宮市	366,044	10,508	4,675	44.49
石川県	金沢市	463,071	3,300	1,453	44.03
茨城県	つくば市	196,107	4,267	1,876	43.97
大分県	別府市	118,173	8,432	3,680	43.64
三重県	四日市市	311,644	30,709	13,370	43.54
岩手県	盛岡市	286,256	17,787	7,718	43.39
静岡県	沼津市	223,886	4,352	1,855	42.62

愛知県	西尾市	165,418	8,092	3,416	42.21
大阪府	和泉市	184,324	403	169	41.94
京都府	京都市	1,457,318	12,222	4,979	40.74
新潟県	長岡市	252,533	6,560	2,663	40.59
三重県	鈴鹿市	199,917	17,246	6,971	40.42
高知県	高知市	314,724	11,096	4,426	39.89
新潟県	新潟市	800,208	32,062	12,369	38.58
神奈川県	座間市	129,190	14,753	5,489	37.21
神奈川県	秦野市	166,199	42,625	15,307	35.91
北海道	札幌市	1,950,181	14,253	5,036	35.33
埼玉県	越谷・松伏水道企業団	370,397	4,228	1,471	34.79
群馬県	桐生市	111,954	10,200	3,533	34.64
広島県	東広島市	153,685	9,471	3,256	34.38
千葉県	佐倉市	166,767	21,529	7,286	33.84
大阪府	河内長野市	105,176	4,805	1,620	33.71
埼玉県	川越市	351,507	20,796	6,861	32.99
群馬県	前橋市	334,468	46,719	15,140	32.41
静岡県	富士市(富士)	220,430	12,421	3,855	31.04
兵庫県	明石市	294,284	56,859	17,435	30.66
埼玉県	深谷市	141,431	51,411	15,713	30.56
兵庫県	神戸市(市街地)	1,526,631	20,159	6,110	30.31
福島県	いわき市	333,372	10,765	3,262	30.30
熊本県	熊本市	701,336	46,556	14,084	30.25

(2) 送水管の40年超過管率が30%以上の87上水道事業者(率の高い順)

都道府県名	事業主体名	現在給水人口 (人)	送水管延長 (m)	40年を超えた 送水管延長 (m)	送水管の 40年超過管率 (%)
埼玉県	久喜市	151,812	570	570	100.00
岐阜県	大垣市	149,267	680	680	100.00
東京都	武蔵野市	144,426	2,156	2,156	100.00
大阪府	松原市	119,736	160	160	100.00
埼玉県	加須市	109,824	1,911	1,911	100.00
大阪府	大阪市	2,704,557	58,207	56,932	97.81
奈良県	橿原市	123,300	526	503	95.63
埼玉県	新座市	163,419	4,116	3,663	88.99
神奈川県	横須賀市	401,272	48,378	41,070	84.89
大阪府	岸和田市	192,805	5,825	4,869	83.59
愛知県	瀬戸市	128,089	8,576	7,074	82.49
神奈川県	横浜市	3,728,079	129,139	103,490	80.14
茨城県	水戸市	268,628	7,900	6,327	80.09
福岡県	大牟田市	113,797	20,096	15,494	77.10
大阪府	寝屋川市	234,682	10,632	8,090	76.09
埼玉県	川口市	582,359	5,488	3,936	71.72
埼玉県	所沢市	341,078	6,988	4,953	70.88

広島県	福山市	449,123	4,610	3,221	69.87
大阪府	堺市	836,490	62,897	43,926	69.84
山口県	宇部市	166,304	4,664	3,098	66.42
茨城県	日立市	179,885	48,123	31,633	65.73
大阪府	八尾市	268,244	5,849	3,816	65.24
愛知県	名古屋市	2,436,411	66,173	41,627	62.91
栃木県	足利市	147,318	25,323	15,623	61.69
北海道	函館市	251,226	17,257	10,486	60.76
埼玉県	入間市	147,551	22,753	13,778	60.55
神奈川県	秦野市	166,199	17,745	10,741	60.53
埼玉県	川越市	351,507	1,322	792	59.91
長野県	佐久水道企業団	106,914	93,274	53,913	57.80
和歌山県	和歌山市	354,405	40,199	23,169	57.64
千葉県	長生郡市広域市町村圏組合	144,472	3,249	1,845	56.79
福島県	いわき市	333,372	19,935	11,131	55.84
石川県	小松市	106,356	16,933	9,445	55.78
千葉県	千葉県	3,012,153	172,713	95,287	55.17
愛知県	小牧市	148,987	8,531	4,528	53.08
愛知県	豊橋市	372,920	12,851	6,751	52.53
埼玉県	狭山市	151,200	810	420	51.85
岐阜県	各務原市	142,990	27,441	13,925	50.75
滋賀県	大津市	340,475	9,823	4,976	50.66
徳島県	徳島市	239,483	62,818	31,649	50.38
愛知県	西尾市	165,418	11,944	5,967	49.96
静岡県	三島市	106,298	25,126	12,548	49.94
兵庫県	宝塚市	225,345	74,168	36,850	49.68
愛媛県	新居浜市	116,030	14,188	7,042	49.63
静岡県	沼津市	223,886	38,584	18,450	47.82
神奈川県	神奈川県	2,805,128	176,918	83,620	47.26
北海道	釧路市	182,814	9,962	4,677	46.95
三重県	四日市市	311,644	36,661	16,996	46.36
大阪府	豊中市	396,162	7,171	3,256	45.41
埼玉県	春日部市	231,745	12,692	5,735	45.19
兵庫県	明石市	294,284	16,283	7,351	45.15
神奈川県	川崎市	1,495,999	70,777	31,801	44.93
岡山県	岡山市	718,881	12,320	5,401	43.84
兵庫県	神戸市(市街地)	1,526,631	248,651	106,766	42.94
北海道	小樽市	119,884	71,211	29,828	41.89
大阪府	羽曳野市	108,971	12,525	5,243	41.86
兵庫県	加古川市	258,181	6,307	2,625	41.62
長野県	長野県	184,959	134,559	55,458	41.21
千葉県	八千代市	192,584	33,875	13,823	40.81
大阪府	箕面市	134,915	25,996	10,592	40.74
愛知県	春日井市	305,724	36,477	14,781	40.52
群馬県	高崎市	363,051	75,548	29,967	39.67
大阪府	枚方市	401,667	48,804	19,174	39.29

山口県	周南市	114,567	5,245	2,059	39.26
静岡県	富士市(富士)	220,430	26,196	10,253	39.14
大阪府	和泉市	184,324	21,130	8,254	39.06
福岡県	春日那珂川水道企業団	150,299	14,628	5,714	39.06
富山県	高岡市	147,832	8,765	3,418	39.00
福岡県	北九州市	988,362	232,208	89,400	38.50
埼玉県	桶川北本水道企業団	140,241	6,555	2,456	37.47
大阪府	富田林市	112,563	39,000	14,370	36.85
静岡県	静岡市	681,526	154,528	54,804	35.47
高知県	高知市	314,724	57,107	19,955	34.94
岐阜県	多治見市	109,215	25,461	8,827	34.67
青森県	弘前市	169,919	36,334	12,290	33.83
大阪府	池田市	103,677	22,527	7,609	33.78
山口県	下関市	255,519	84,207	28,125	33.40
静岡県	富士宮市	127,422	60,677	20,141	33.19
東京都	東京都	13,322,725	627,235	207,095	33.02
大阪府	東大阪市	498,642	8,586	2,704	31.49
新潟県	新潟市	800,208	79,312	24,973	31.49
福岡県	久留米市	273,615	6,188	1,936	31.29
大阪府	吹田市	377,921	26,576	8,249	31.04
神奈川県	座間市	129,190	8,965	2,778	30.99
岩手県	盛岡市	286,256	37,705	11,621	30.82
奈良県	生駒市	117,978	47,921	14,654	30.58
三重県	伊勢市	127,455	12,398	3,745	30.21

(3) 配水本管の40年超過管率が30%以上の109上水道事業者(率の高い順)

都道府県名	事業主体名	現在給水人口 (人)	配水本管延長 (m)	40年を超えた 配水本管延長 (m)	配水本管の 40年超過管率 (%)
東京都	武蔵野市	144,426	11,021	10,628	96.43
山口県	岩国市	116,010	14,031	12,531	89.31
茨城県	古河市	139,773	23,205	20,532	88.48
静岡県	三島市	106,298	2,518	2,144	85.15
大阪府	岸和田市	192,805	22,680	19,253	84.89
埼玉県	新座市	163,419	17,034	13,488	79.18
大阪府	東大阪市	498,642	52,996	38,264	72.20
岐阜県	多治見市	109,215	7,137	5,143	72.06
大阪府	八尾市	268,244	32,715	23,141	70.74
三重県	津市	274,853	57,441	39,731	69.17
鳥取県	米子市	185,035	40,448	27,825	68.79
香川県	高松市	416,086	126,266	85,926	68.05
埼玉県	深谷市	141,431	12,349	8,383	67.88
愛知県	西尾市	165,418	38,399	25,732	67.01
大阪府	寝屋川市	234,682	21,475	14,190	66.08
埼玉県	所沢市	341,078	51,494	33,073	64.23
神奈川県	川崎市	1,495,999	192,889	118,938	61.66

千葉県	習志野市	109,839	8,180	5,014	61.30
京都府	宇治市	182,630	46,412	28,430	61.26
奈良県	奈良市	349,953	97,435	59,026	60.58
千葉県	長生郡市広域市町村圏組合	144,472	47,581	26,990	56.72
神奈川県	小田原市	175,782	34,243	19,374	56.58
大阪府	堺市	836,490	137,045	76,439	55.78
大阪府	高槻市	350,352	51,482	27,789	53.98
愛知県	名古屋市	2,436,411	393,113	211,855	53.89
山口県	下関市	255,519	54,859	29,449	53.68
神奈川県	神奈川県	2,805,128	433,339	231,858	53.50
兵庫県	伊丹市	196,632	27,166	14,499	53.37
香川県	丸亀市	110,103	30,327	16,074	53.00
石川県	金沢市	463,071	159,406	84,200	52.82
大阪府	守口市	142,233	45,634	24,057	52.72
群馬県	桐生市	111,954	31,431	16,550	52.66
高知県	高知市	314,724	73,232	38,523	52.60
千葉県	千葉県	3,012,153	424,898	221,024	52.02
富山県	高岡市	147,832	86,738	44,974	51.85
大阪府	大阪市	2,704,557	657,554	340,037	51.71
北海道	小樽市	119,884	21,947	11,310	51.53
愛知県	豊田市	411,718	72,105	36,648	50.83
大阪府	門真市	122,263	18,765	9,459	50.41
大阪府	豊中市	396,162	68,514	34,514	50.38
神奈川県	横須賀市	401,272	192,680	93,822	48.69
茨城県	水戸市	268,628	122,807	59,791	48.69
大阪府	箕面市	134,915	16,559	7,930	47.89
埼玉県	川越市	351,507	44,689	21,311	47.69
福井県	福井市	258,155	114,931	54,792	47.67
広島県	呉市	220,057	90,439	41,752	46.17
三重県	鈴鹿市	199,917	51,763	23,650	45.69
神奈川県	横浜市	3,728,079	862,193	393,778	45.67
富山県	富山市	412,134	103,762	47,269	45.56
長崎県	佐世保市	233,316	55,876	25,178	45.06
兵庫県	姫路市	531,078	254,694	114,746	45.05
北海道	釧路市	182,814	73,434	32,470	44.22
大阪府	池田市	103,677	18,413	8,134	44.18
静岡県	沼津市	223,886	23,413	10,124	43.24
広島県	尾道市	131,116	79,467	34,248	43.10
愛媛県	新居浜市	116,030	6,470	2,783	43.01
大阪府	大東市	122,139	9,845	4,234	43.01
兵庫県	宝塚市	225,345	5,970	2,566	42.98
愛知県	豊橋市	372,920	85,748	36,505	42.57
三重県	四日市市	311,644	168,621	69,887	41.45
広島県	広島市	1,229,392	553,946	228,724	41.29
兵庫県	尼崎市	450,765	117,397	48,248	41.10
埼玉県	上尾市	224,815	24,409	10,014	41.03

福島県	郡山市	320,513	94,256	38,573	40.92
宮城県	石巻地方広域水道企業団	186,558	42,429	17,356	40.91
三重県	松阪市	159,553	31,967	12,908	40.38
福岡県	飯塚市	123,522	468,275	188,675	40.29
福岡県	北九州市	988,362	250,308	99,800	39.87
静岡県	富士市(富士)	220,430	261,363	104,098	39.83
岡山県	岡山市	718,881	202,687	78,940	38.95
愛媛県	松山市	483,200	119,262	46,427	38.93
青森県	八戸圏域水道企業団	310,294	98,686	37,704	38.21
埼玉県	坂戸、鶴ヶ島水道企業団	170,006	52,131	19,907	38.19
埼玉県	春日部市	231,745	42,381	16,135	38.07
大阪府	羽曳野市	108,971	17,527	6,644	37.91
山口県	周南市	114,567	7,985	3,023	37.86
愛知県	豊川市	182,627	30,320	11,441	37.73
栃木県	宇都宮市	511,045	115,933	43,692	37.69
愛知県	小牧市	148,987	74,934	28,240	37.69
愛知県	岡崎市	379,943	81,433	30,682	37.68
宮城県	仙台市	1,053,406	232,174	86,992	37.47
埼玉県	さいたま市	1,279,295	169,047	63,118	37.34
滋賀県	彦根市	112,440	15,519	5,769	37.17
佐賀県	唐津市	110,727	62,300	22,999	36.92
埼玉県	熊谷市	194,555	26,406	9,643	36.52
青森県	弘前市	169,919	13,308	4,855	36.48
千葉県	佐倉市	166,767	17,182	6,198	36.07
北海道	函館市	251,226	104,018	37,405	35.96
青森県	青森市	280,574	82,104	29,521	35.96
福岡県	福岡市	1,549,000	338,929	121,484	35.84
山口県	防府市	107,511	26,099	9,310	35.67
埼玉県	ふじみ野市	111,795	5,201	1,837	35.32
愛知県	安城市	185,616	48,142	16,964	35.24
兵庫県	加古川市	258,181	84,319	29,692	35.21
岐阜県	大垣市	149,267	70,679	24,281	34.35
長崎県	長崎市(長崎)	383,684	86,589	29,700	34.30
宮城県	大崎市	125,741	60,138	20,392	33.91
岡山県	倉敷市	476,256	122,835	41,580	33.85
大阪府	吹田市	377,921	47,932	16,022	33.43
愛知県	春日井市	305,724	50,666	16,694	32.95
東京都	東京都	13,322,725	2,476,659	813,176	32.83
静岡県	焼津市	137,296	32,440	10,610	32.71
愛知県	稲沢市	136,385	50,823	16,441	32.35
埼玉県	三郷市	138,583	24,442	7,781	31.83
島根県	出雲市	130,264	26,233	8,340	31.79
大分県	大分市	467,239	103,705	32,909	31.73
福岡県	大牟田市	113,797	38,063	11,840	31.11
熊本県	熊本市	701,336	199,524	62,046	31.10
宮崎県	都城市	149,653	20,538	6,264	30.50

(4) 配水支管の40年超過管率が30%以上の18上水道事業者(率の高い順)

都道府県名	事業主体名	現在給水人口 (人)	配水支管延長 (m)	40年を超えた 配水支管延長 (m)	配水支管の 40年超過管率 (%)
福岡県	飯塚市	123,522	354,158	240,975	68.04
大阪府	大阪市	2,704,557	4,479,692	1,917,520	42.80
大阪府	池田市	103,677	265,332	112,345	42.34
大分県	別府市	118,173	478,757	201,986	42.19
大阪府	門真市	122,263	204,646	84,727	41.40
大阪府	吹田市	377,921	642,950	243,780	37.92
兵庫県	川西市	155,081	537,744	199,107	37.03
石川県	金沢市	463,071	2,278,131	814,134	35.74
静岡県	三島市	106,298	367,731	129,663	35.26
青森県	弘前市	169,919	992,231	337,585	34.02
兵庫県	尼崎市	450,765	884,006	291,986	33.03
静岡県	富士市(富士)	220,430	859,333	282,308	32.85
大阪府	箕面市	134,915	456,821	147,721	32.34
奈良県	奈良市	349,953	1,591,235	511,297	32.13
青森県	青森市	280,574	1,252,303	399,282	31.88
神奈川県	小田原市	175,782	698,839	218,219	31.23
山口県	岩国市	116,010	832,478	254,245	30.54
大阪府	東大阪市	498,642	965,414	291,098	30.15

(作成) 専務理事 安藤 茂

配信先変更のご連絡等について

「JWRC水道ホットニュース」配信先の変更・追加・停止、その他ご意見、ご要望等ございましたら、会員様名、担当者様名、所属名、連絡先電話番号をご記入の上、下記までEメールにてご連絡をお願いいたします。
〒112-0004 東京都文京区後楽2-3-28 K. I. S飯田橋ビル7F (公財) 水道技術研究センター ホットニュース担当

E-MAIL : jwrchot@jwrc-net.or.jp

TEL 03-5805-0264 FAX 03-5805-0265

また、ご連絡いただいた個人情報は、当センターからのお知らせの配信業務以外には一切使用いたしません。

水道ホットニュースのバックナンバーについて

水道ホットニュースのバックナンバー(第58号以降)は、下記アドレスでご覧になれます。

バックナンバー一覧 <http://www.jwrc-net.or.jp/hotnews/hotnews-h30.html>

水道ホットニュースの引用・転載について

水道ホットニュースの引用・転載等を希望される方は、上記ホットニュース担当までご連絡をお願いいたします。
なお、個別の企業・商品・技術等の広告にはご利用いただけません。