 <b>水道ホットニュース</b>	(公財)水道技術研究センター 〒112-0004 東京都文京区後楽2-3-28 K. I. S 飯田橋ビル 7F TEL 03-5805-0264, FAX 03-5805-0265 E-mail <a href="mailto:jwrchot@jwrc-net.or.jp">jwrchot@jwrc-net.or.jp</a> URL <a href="http://www.jwrc-net.or.jp">http://www.jwrc-net.or.jp</a>
---	--

## 「導・送水管」及び「配水管」別にみた 管路更新率等の推移 (水道統計に基づく試算結果) (その1)

### (はじめに)

各年度の水道統計では、「導・送水管」及び「配水管」別に、「新設管・布設替管等延長」を掲載しています。

### 2-10 管種別新設管・布設替管等延長

調査項目	記入内容
導・送水管 配水管	当該年度に新たに布設した管，布設替管，撤去 管の延長を管種別に記入した。

### [記載様式 (抜粋)]

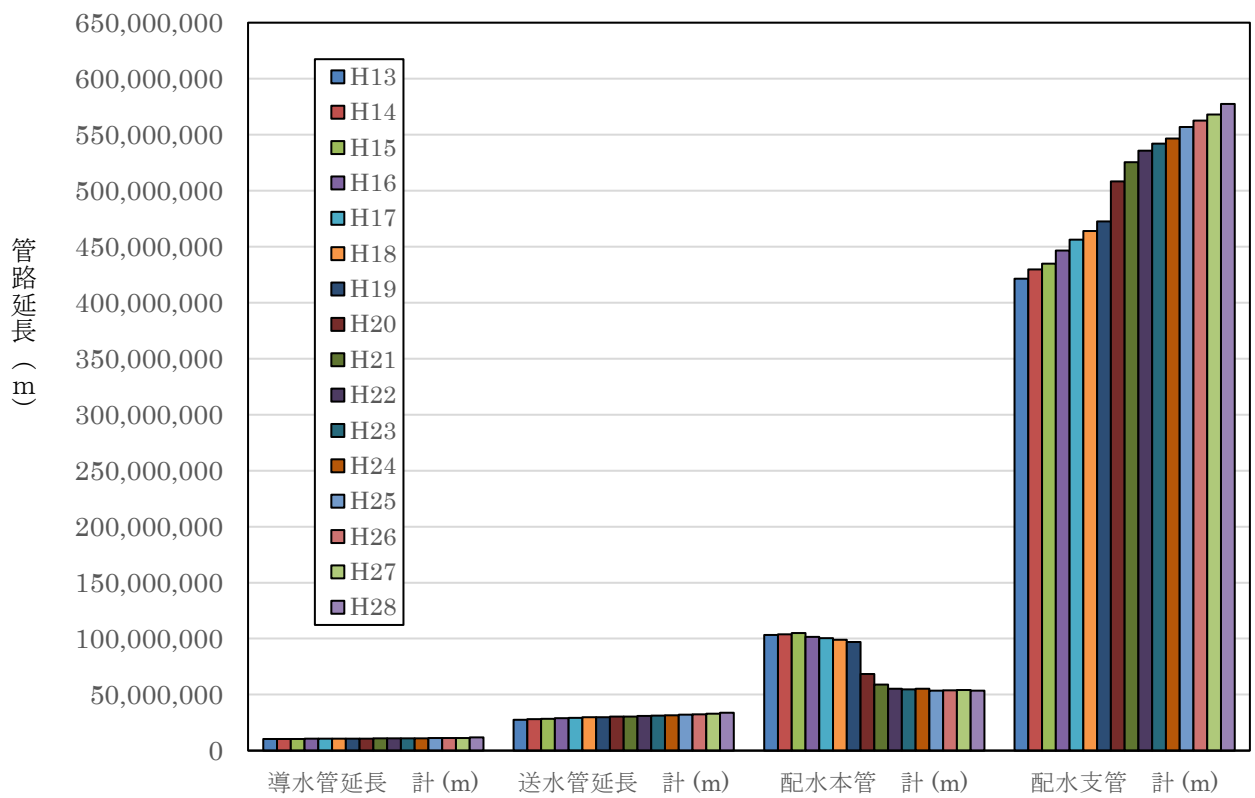
都道府県 番号	都道府県 名	整理番号	事業主体 名	厚生労働 大臣認可	導・送水管 布設替に 伴う布設管延長 計 (m)	配水管 布設替に 伴う布設管延長 計 (m)
------------	-----------	------	-----------	--------------	--------------------------------	------------------------------

「そこで、平成13年度から平成28年度までの水道統計のデータをもとに、「導・送水管」及び「配水管」別にみた管路更新率の推移等を試算した結果を以下に示すこととします。

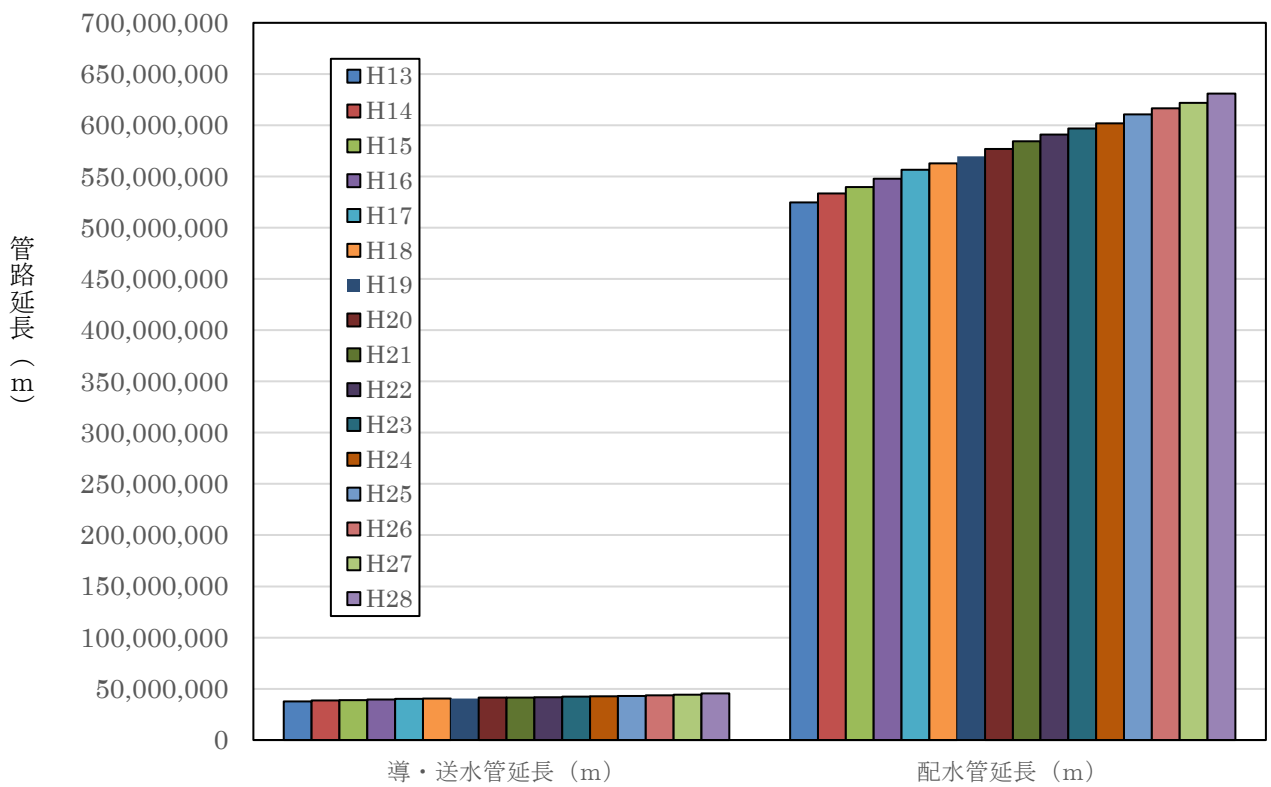
(注1) 導・送水管更新率 (%)  
= 「(導・送水管 布設替に伴う布設管延長 計 (m)) ÷ (導・送水管延長 計 (m))」 × 100

(注2) 配水管更新率 (%)  
= 「(配水管 布設替に伴う布設管延長 計 (m)) ÷ (配水管延長 計 (m))」 × 100

(注3) 配水管延長 = 配水本管延長 + 配水支管延長



(参考図 1) 導水管・送水管・配水本管・配水支管別にみた管路延長の推移  
(水道用水供給事業+上水道事業、全国)



(参考図 2) 導・送水管及び配水管別にみた管路延長の推移  
(水道用水供給事業+上水道事業、全国)



[参考 1] 管路延長の内訳（水道用水供給事業＋上水道事業、全国計）

	導水管延長 計 (m)	送水管延長 計 (m)	配水本管 計 (m)	配水支管 計 (m)
H13	10,387,161	27,436,244	103,342,324	421,311,608
H14	10,485,437	28,077,438	103,942,168	429,635,993
H15	10,499,045	28,527,569	105,104,146	434,759,403
H16	10,578,398	28,996,943	101,433,240	446,518,893
H17	10,756,048	29,364,909	100,376,873	456,180,515
H18	10,718,646	29,714,964	98,859,756	464,018,555
H19	10,752,529	29,713,390	97,051,291	472,557,201
H20	10,805,254	30,508,460	68,420,458	508,402,912
H21	10,879,482	30,447,825	58,834,460	525,537,982
H22	10,942,369	30,923,089	55,394,593	535,605,012
H23	10,990,195	31,392,390	54,658,439	542,118,310
H24	11,060,336	31,627,931	55,369,020	546,665,703
H25	11,142,487	31,988,774	53,684,354	556,802,060
H26	11,107,300	32,495,484	53,873,684	562,686,117
H27	11,205,335	33,077,703	54,057,794	567,969,718
H28	11,684,180	33,924,423	53,474,682	577,412,925

[参考 2] 導・送水管延長及び配水管延長（水道用水供給事業＋上水道事業、全国計）

	導・送水管延長 (m)	配水管延長 (m)
H13	37,823,405	524,653,932
H14	38,562,875	533,578,161
H15	39,026,614	539,863,549
H16	39,575,341	547,952,133
H17	40,120,957	556,557,388
H18	40,433,610	562,878,311
H19	40,465,919	569,608,492
H20	41,313,714	576,823,370
H21	41,327,307	584,372,442
H22	41,865,458	590,999,605
H23	42,382,585	596,776,749
H24	42,688,267	602,034,723
H25	43,131,261	610,486,414
H26	43,602,784	616,559,801
H27	44,283,038	622,027,512
H28	45,608,603	630,887,607

## 1. 「導・送水管」及び「配水管」別にみた管路更新率等の推移 (水道用水供給事業＋上水道事業、全国)

[表1] 導・送水管延長及び配水管延長（水道用水供給事業＋上水道事業、全国計）

	導・送水管 布設替に伴う布設管延長 計 (m)	配水管 布設替に伴う布設管 延長 計 (m)	導・送水管 更新率 (%)	配水管 更新率 (%)	管路 更新率 (%)
H13	171,422	8,477,130	0.45	1.62	1.54
H14	181,940	7,762,857	0.47	1.45	1.39
H15	208,086	7,075,884	0.53	1.31	1.26
H16	200,092	6,627,510	0.51	1.21	1.16
H17	119,004	5,842,894	0.30	1.05	1.00
H18	116,735	5,710,483	0.29	1.01	0.97
H19	143,286	5,600,594	0.35	0.98	0.94
H20	141,631	5,293,466	0.34	0.92	0.88
H21	152,590	5,304,977	0.37	0.91	0.87
H22	155,792	4,853,642	0.37	0.82	0.79
H23	126,259	4,825,673	0.30	0.81	0.77
H24	127,397	4,820,120	0.30	0.80	0.77
H25	122,306	5,065,836	0.28	0.83	0.79
H26	163,553	4,830,947	0.38	0.78	0.76
H27	188,233	4,730,866	0.43	0.76	0.74
H28	184,891	4,872,341	0.41	0.77	0.75

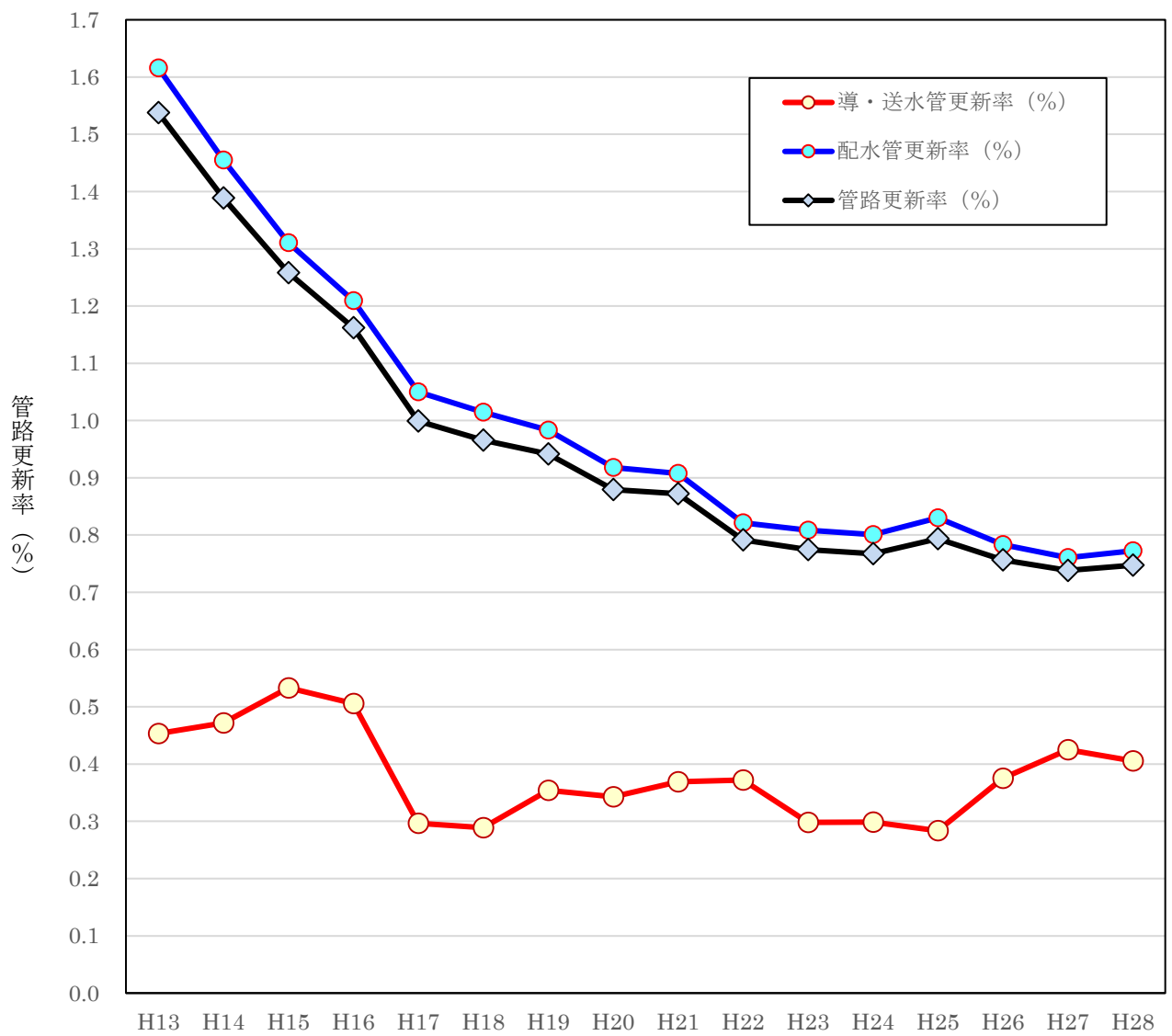


図1-1 導・送水管及び配水管別にみた管路更新率の推移  
(水道用水供給事業+上水道事業、全国)

**JWRC**

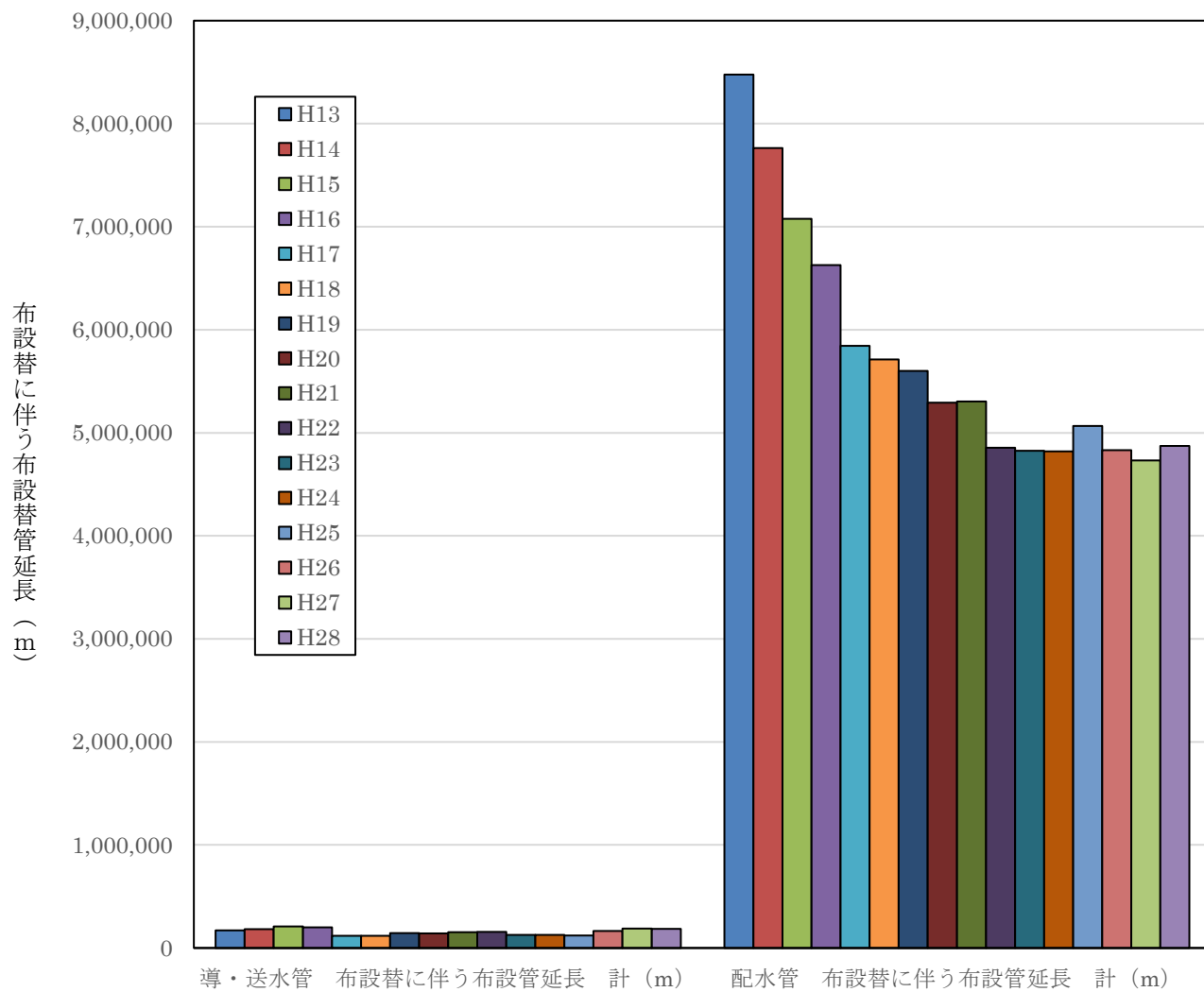


図1-2 導・送水管及び配水管別にみた布設替に伴う布設管延長の推移  
(水道用水供給事業+上水道事業、全国)

**JWRC**

#### 配信先変更のご連絡等について

「JWRC水道ホットニュース」配信先の変更・追加・停止、その他ご意見、ご要望等がございましたら、会員様名、担当者様名、所属名、連絡先電話番号をご記入の上、下記までE-メールにてご連絡をお願いいたします。  
〒112-0004 東京都文京区後楽2-3-28 K. I. S飯田橋ビル7F (公財) 水道技術研究センター ホットニュース担当

E-MAIL : [jwrchot@jwrc-net.or.jp](mailto:jwrchot@jwrc-net.or.jp)

TEL 03-5805-0264 FAX 03-5805-0265

また、ご連絡いただいた個人情報は、当センターからのお知らせの配信業務以外には一切使用いたしません。

#### 水道ホットニュースのバックナンバーについて

水道ホットニュースのバックナンバー（第58号以降）は、下記アドレスでご覧になれます。

バックナンバー一覧 <http://www.jwrc-net.or.jp/hotnews/hotnews-h30.html>

#### 水道ホットニュースの引用・転載について

水道ホットニュースの引用・転載等を希望される方は、上記ホットニュース担当までご連絡をお願いいたします。  
なお、個別の企業・商品・技術等の広告にはご利用いただけません。