



(公財)水道技術研究センター  
 〒112-0004 東京都文京区後楽 2-3-28  
 K. I. S 飯田橋ビル 7F  
 TEL 03-5805-0264, FAX 03-5805-0265  
 E-mail [jwrchot@jwrc-net.or.jp](mailto:jwrchot@jwrc-net.or.jp)  
 URL <http://www.jwrc-net.or.jp>

## 地方公営企業年鑑にみる 我が国の水道事業の状況（平成30年度版） （その1）

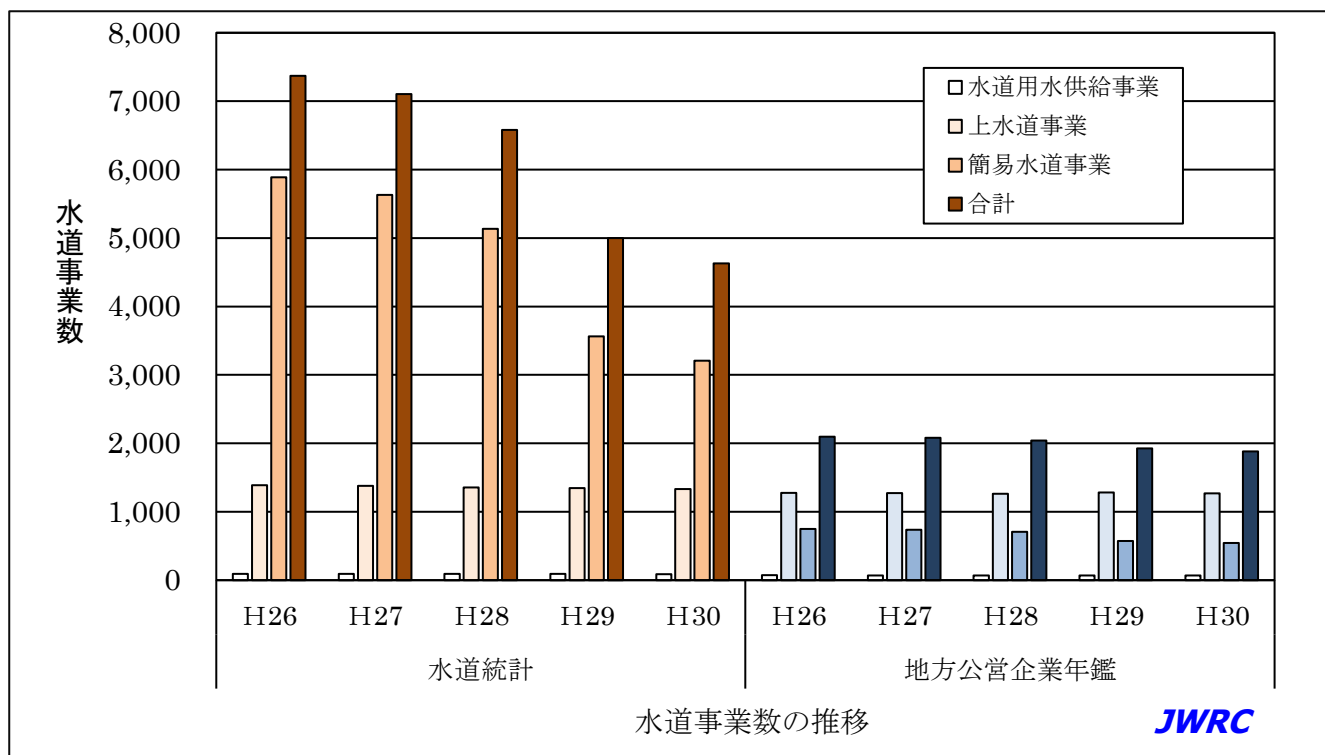
### （はじめに）

本レポートは、水道ホットニュース「第662号（令和元年6月14日）～第664号（令和元年6月28日）」で配信した内容を、「平成30年度地方公営企業年鑑」に基づいて、平成30年度版として加筆修正したものです。

### （参考1）水道事業数

	水道統計					地方公営企業年鑑				
	H26	H27	H28	H29	H30	H26	H27	H28	H29	H30
水道用水供給事業	94	92	92	92	90	72	71	71	71	69
上水道事業	1,388	1,381	1,355	1,347	1,330	1,276	1,273	1,263	1,282	1,269
簡易水道事業	5,890	5,629	5,133	3,561	3,208	749	737	707	573	544
合計	7,372	7,102	6,580	5,000	4,628	2,097	2,081	2,041	1,926	1,882

(注) 地方公営企業年鑑の簡易水道事業(平成30年度):法適用34事業、法非適用510事業

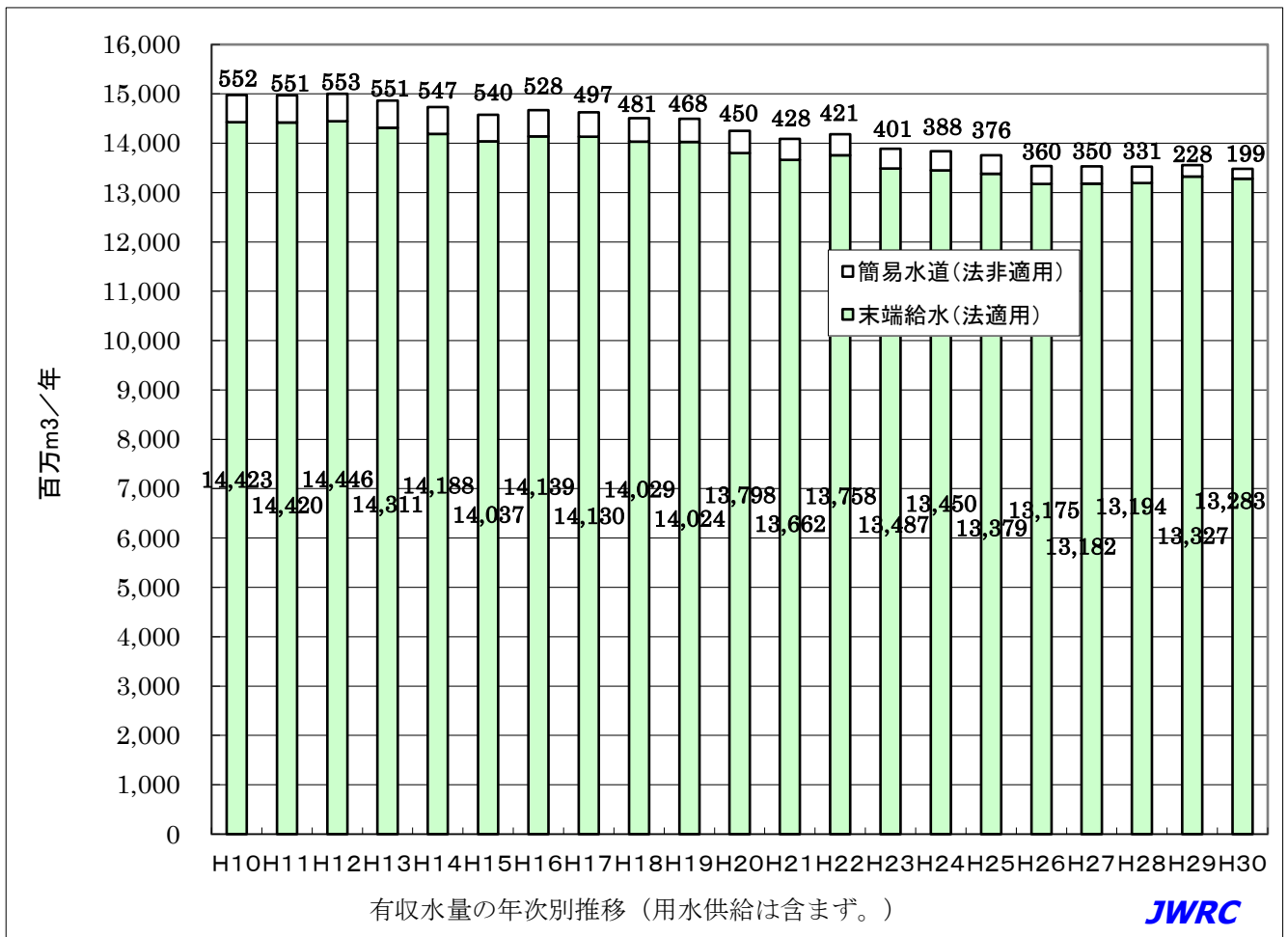


(参考2)「上水道事業+簡易水道事業」の有収水量の年次別推移(用水供給は含まず。)

(単位:百万m3)

	H10	H11	H12	H13	H14	H15	H16
末端給水(法適用)	14,423	14,420	14,446	14,311	14,188	14,037	14,139
簡易水道(法非適用)	552	551	553	551	547	540	528
合計	14,975	14,971	14,999	14,862	14,735	14,577	14,667
	H17	H18	H19	H20	H21	H22	H23
末端給水(法適用)	14,130	14,029	14,024	13,798	13,662	13,758	13,487
簡易水道(法非適用)	497	481	468	450	428	421	401
合計	14,627	14,510	14,492	14,248	14,090	14,179	13,888
	H24	H25	H26	H27	H28	H29	H30
末端給水(法適用)	13,450	13,379	13,175	13,182	13,194	13,327	13,283
簡易水道(法非適用)	388	376	360	350	331	228	199
合計	13,838	13,755	13,535	13,532	13,525	13,555	13,482

(注) 末端給水(法適用) = 上水道事業 + 簡易水道事業(法適用)



# 1. 水道事業の経営状況

図 1-1～図 1-3 は、地方公営企業年鑑をもとに、平成 10 年度から平成 30 年度までの水道事業の経営状況をグラフで示したものである。なお、平成 30 年度における総事業数は、(地方公営企業法の)法適用事業と法非適用事業を合わせたものであり、建設中のもの 3 事業を除いた 1,879 事業となっている。

これらの図からわかるように、

- ① 市町村合併等により、水道事業数が平成 15 年度 (3,518 事業) から平成 30 年度 (1,879 事業) へと、この 14 年間で、実数で 1,639 事業の減、事業数割合で 53.4% へと、かなりの減少を示している。
- ② 赤字事業数は、平成 26 年度 310 事業から、平成 27 年度 147 事業、平成 28 年度 128 事業へとかなり減少していたが、平成 29 年度は 151 事業、平成 30 年度は 172 事業に増加している。

(注)「黒字事業」は「純利益を生じた事業」、「赤字事業」は「純損失を生じた事業」をいう。

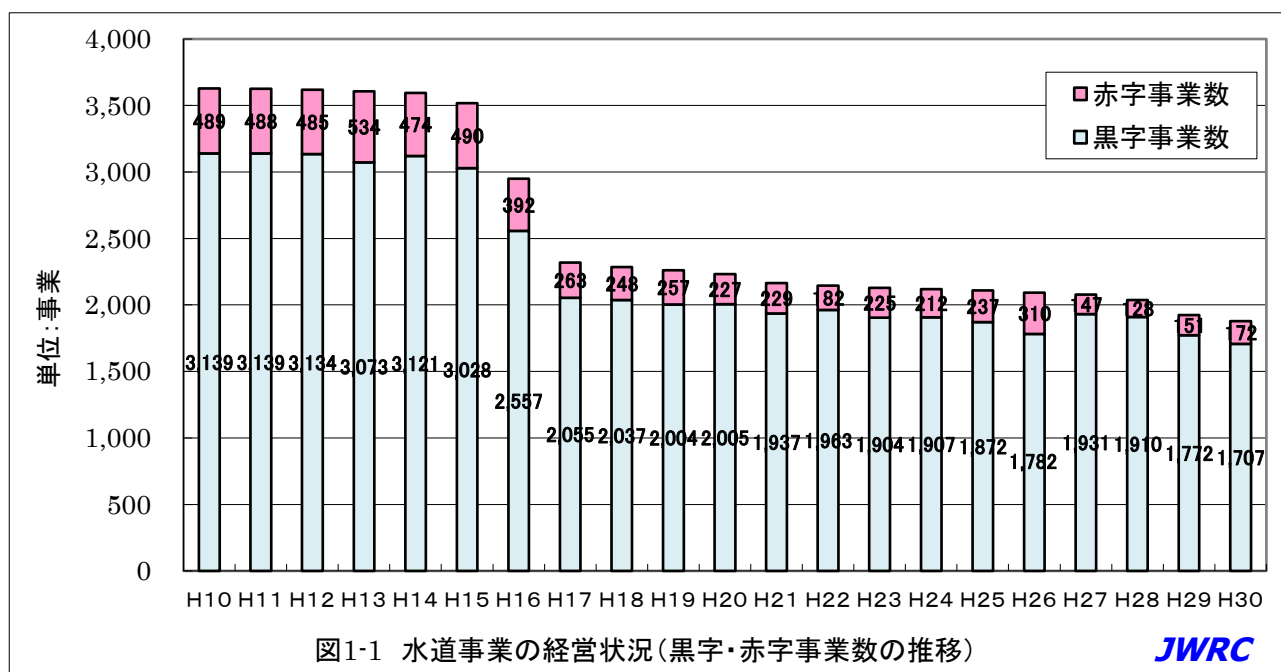


図1-1 水道事業の経営状況(黒字・赤字事業数の推移)

JWRC

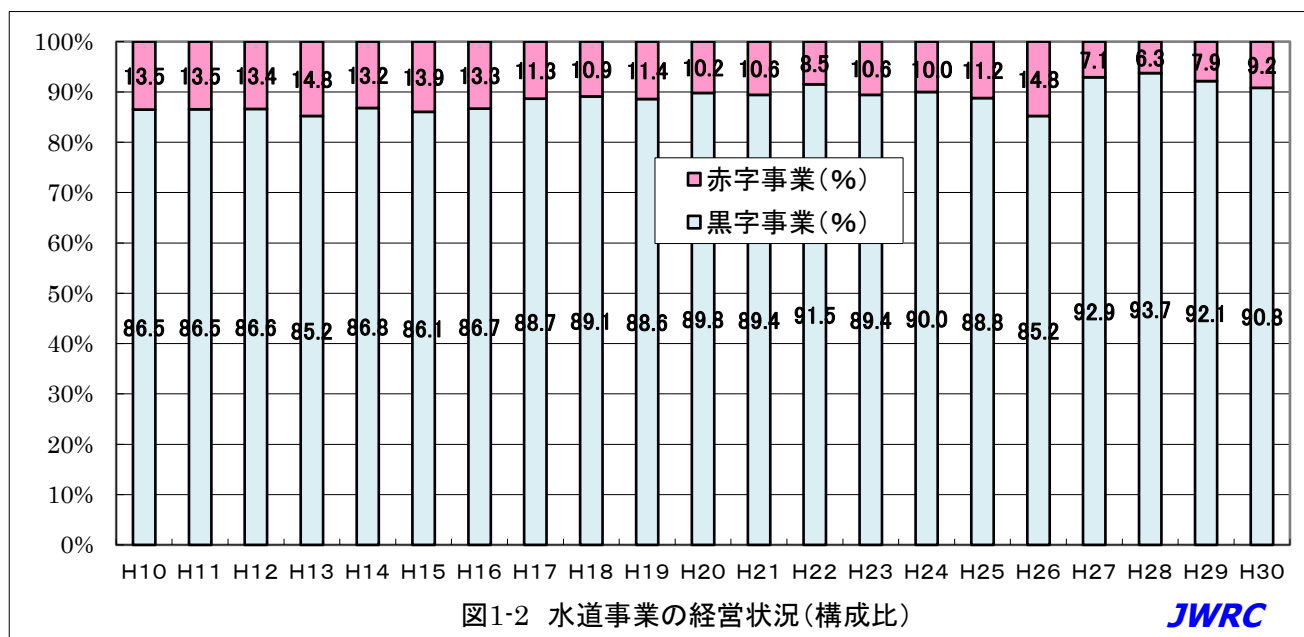
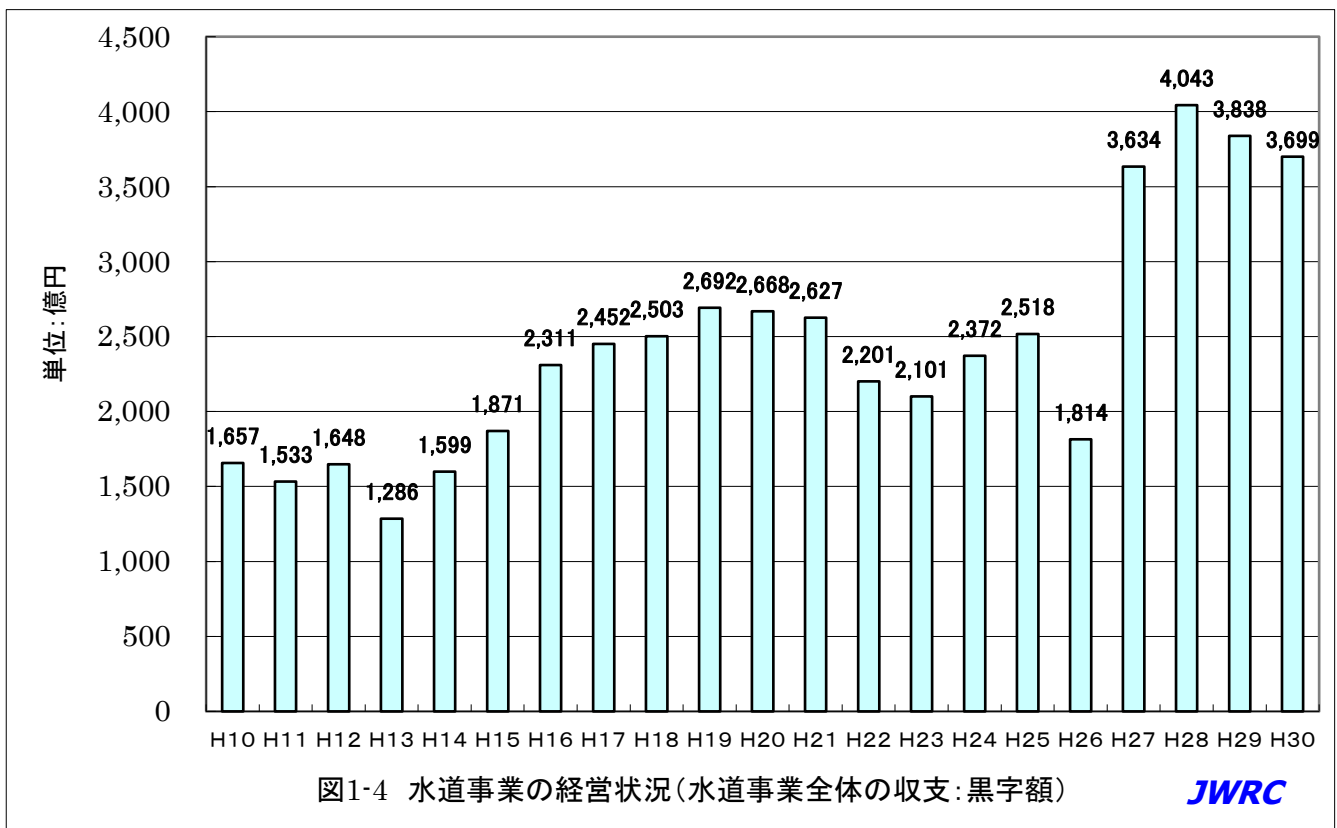
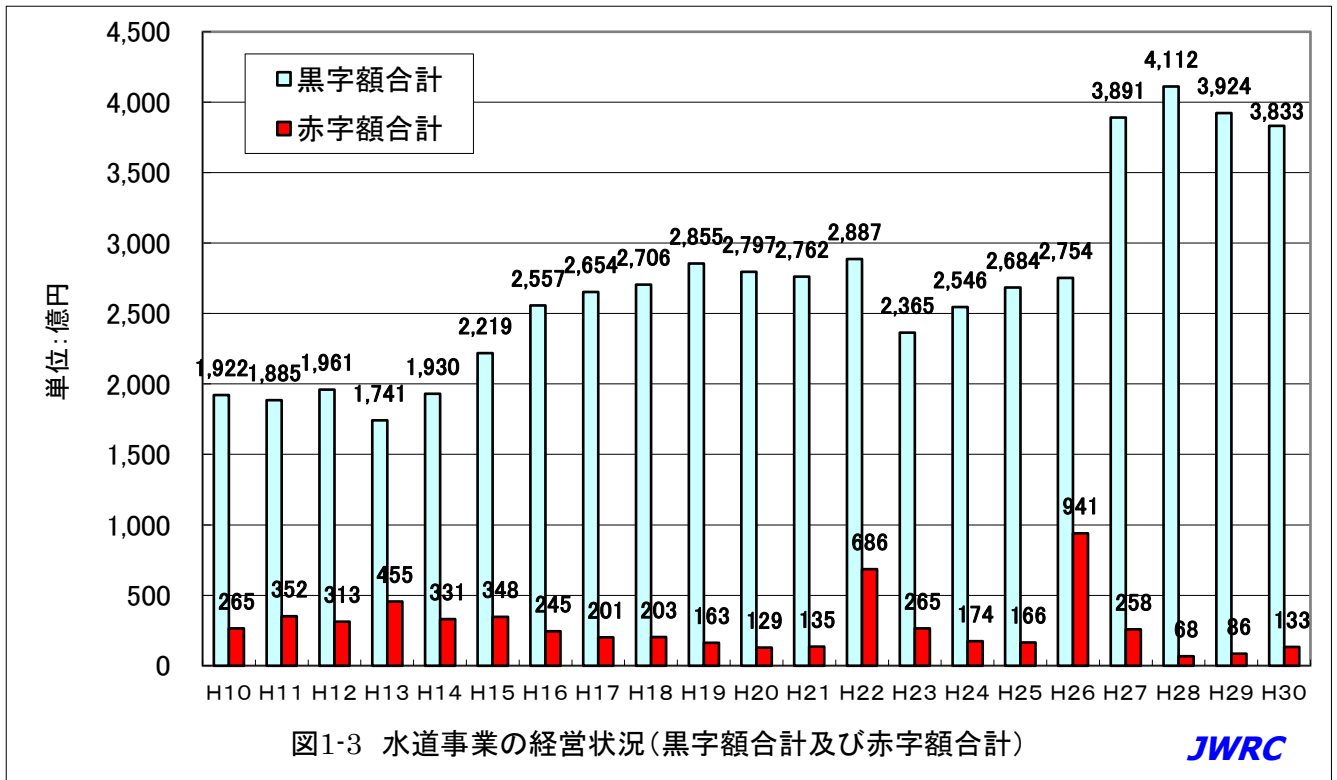


図1-2 水道事業の経営状況(構成比)

JWRC



なお、図 1-3「水道事業の経営状況（黒字・赤字の合計金額）」をみると、平成 22 年度の赤字額合計は 686 億円で、前年度（平成 21 年度）の 135 億円から大幅に増加しているが、これは「平成 22 年度大阪府水道事業会計決算」における「特別損失処理を行ったこと」が大きく影響している。

また、平成 26 年度の水道事業全体の収支（黒字）が平成 25 年度 2,518 億円から平成 26 年度 1,814 億円へと 704 億円の減少となっているが、その主な要因は公営企業の会計基準の見直し（特に、「(特別損失) 職員給与費」、「(営業費用) 減価償却費」及び「(特別損失) 職員給与費以外」）であると考えられる。

## 2. 法適用事業の損益収支の状況

我が国の水道事業（地方公営企業法適用）の経営状況に関し、平成15年度から平成30年度までの収益と費用の推移を以下の図表に示す。

表 2-1 水道事業の経営状況(法適用)－収益について

(単位:百万円)

	H15	H16	H17	H18	H19	H20	H21	H22
総収益	3,192,197	3,207,857	3,197,933	3,175,354	3,165,723	3,095,862	3,043,919	3,030,659
經常収益	3,181,339	3,198,380	3,184,513	3,159,083	3,175,710	3,084,521	3,037,485	3,024,733
営業収益	3,018,912	3,041,232	3,029,558	3,008,305	3,005,266	2,946,920	2,912,994	2,904,352
特別利益	10,858	9,478	13,419	16,272	8,013	11,342	6,434	5,926
	H23	H24	H25	H26	H27	H28	H29	H30
総収益	2,973,705	2,967,799	2,970,895	3,232,814	3,180,992	3,184,880	3,227,481	3,228,855
經常収益	2,961,279	2,959,110	2,955,385	3,159,230	3,153,534	3,164,639	3,213,640	3,208,144
営業収益	2,837,976	2,840,424	2,832,857	2,787,237	2,788,593	2,794,672	2,825,858	2,818,276
特別利益	12,426	8,690	15,510	73,584	27,457	20,241	13,841	20,711

表 2-2 水道事業の経営状況(法適用)－費用について

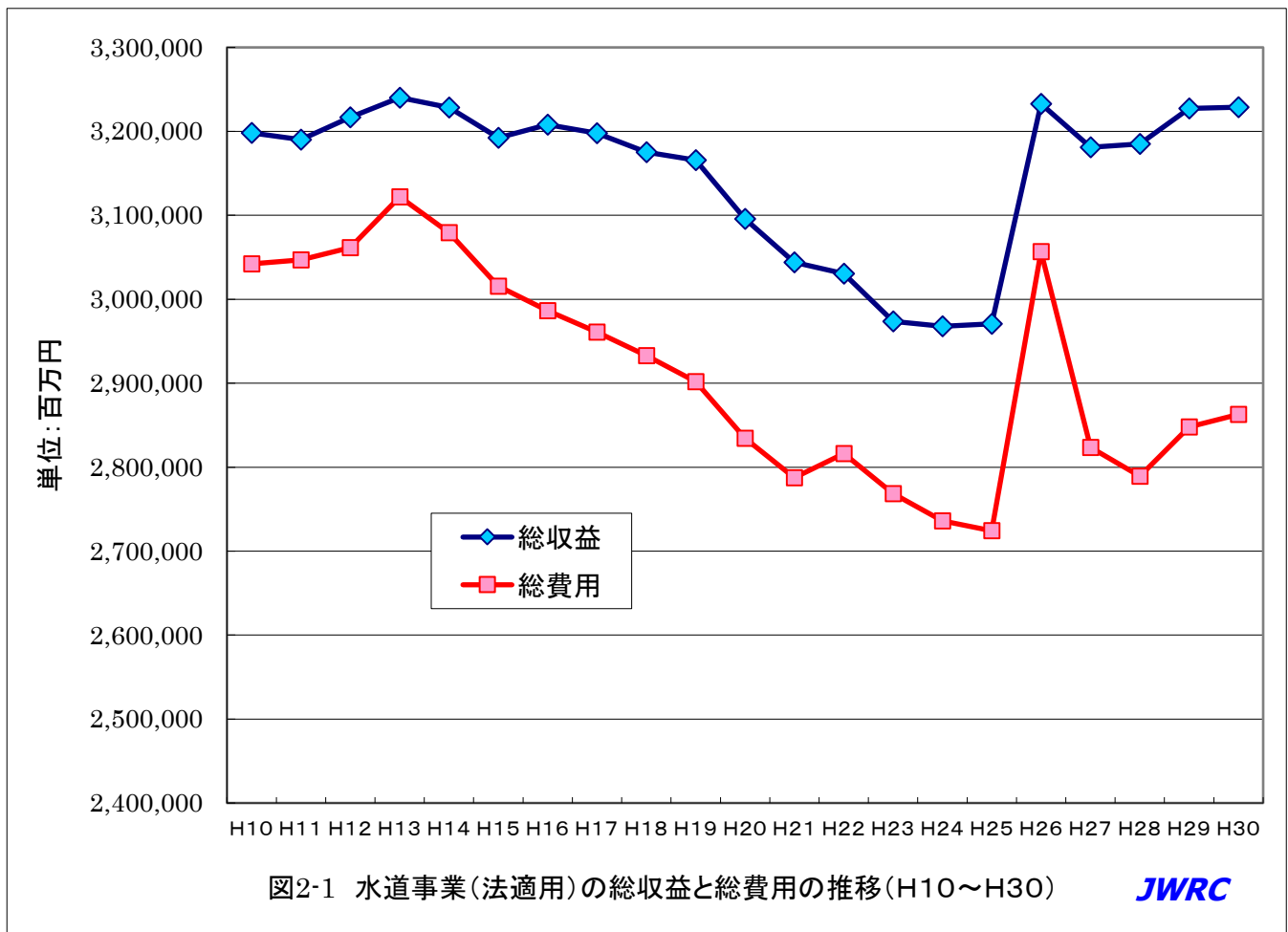
(単位:百万円)

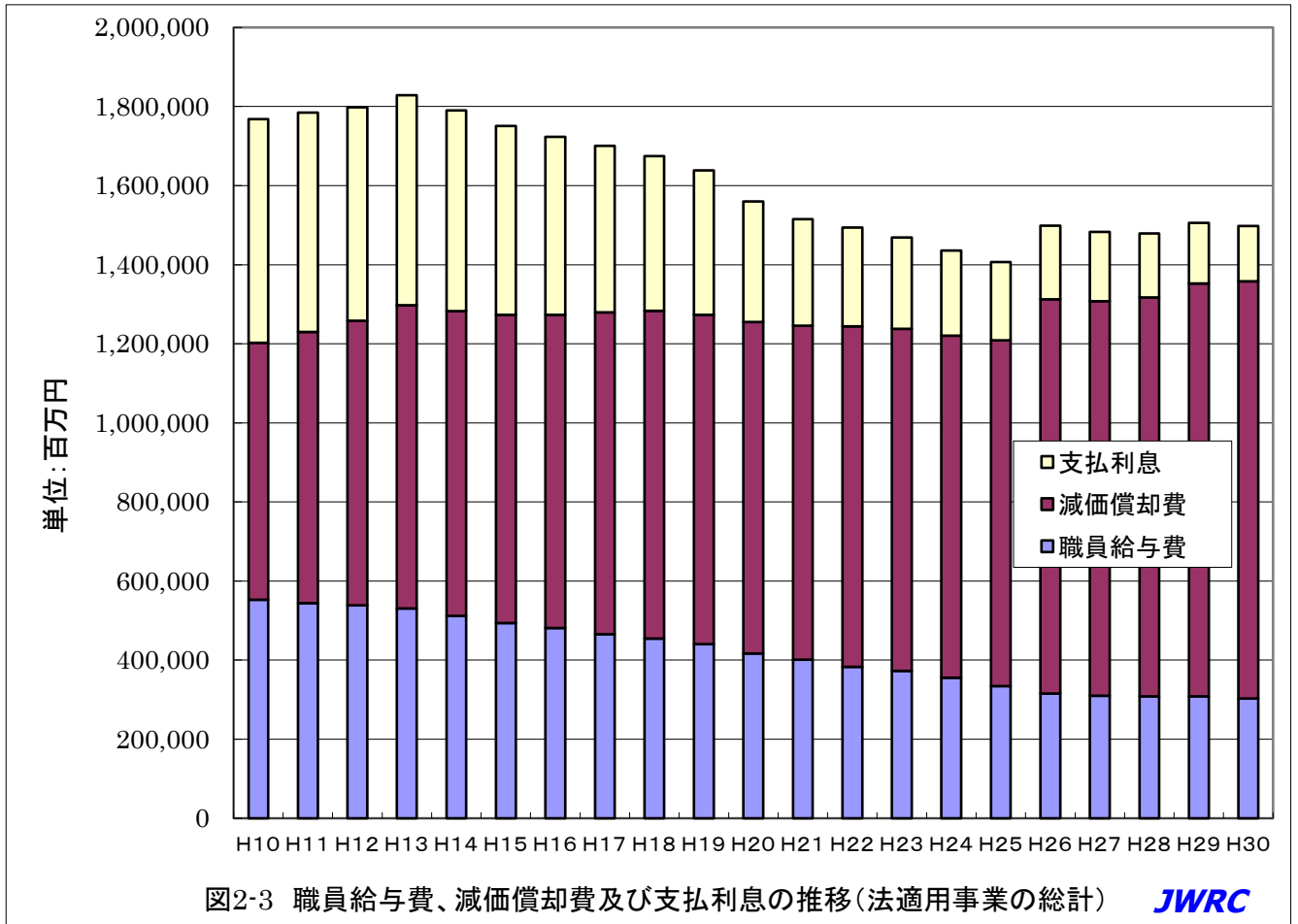
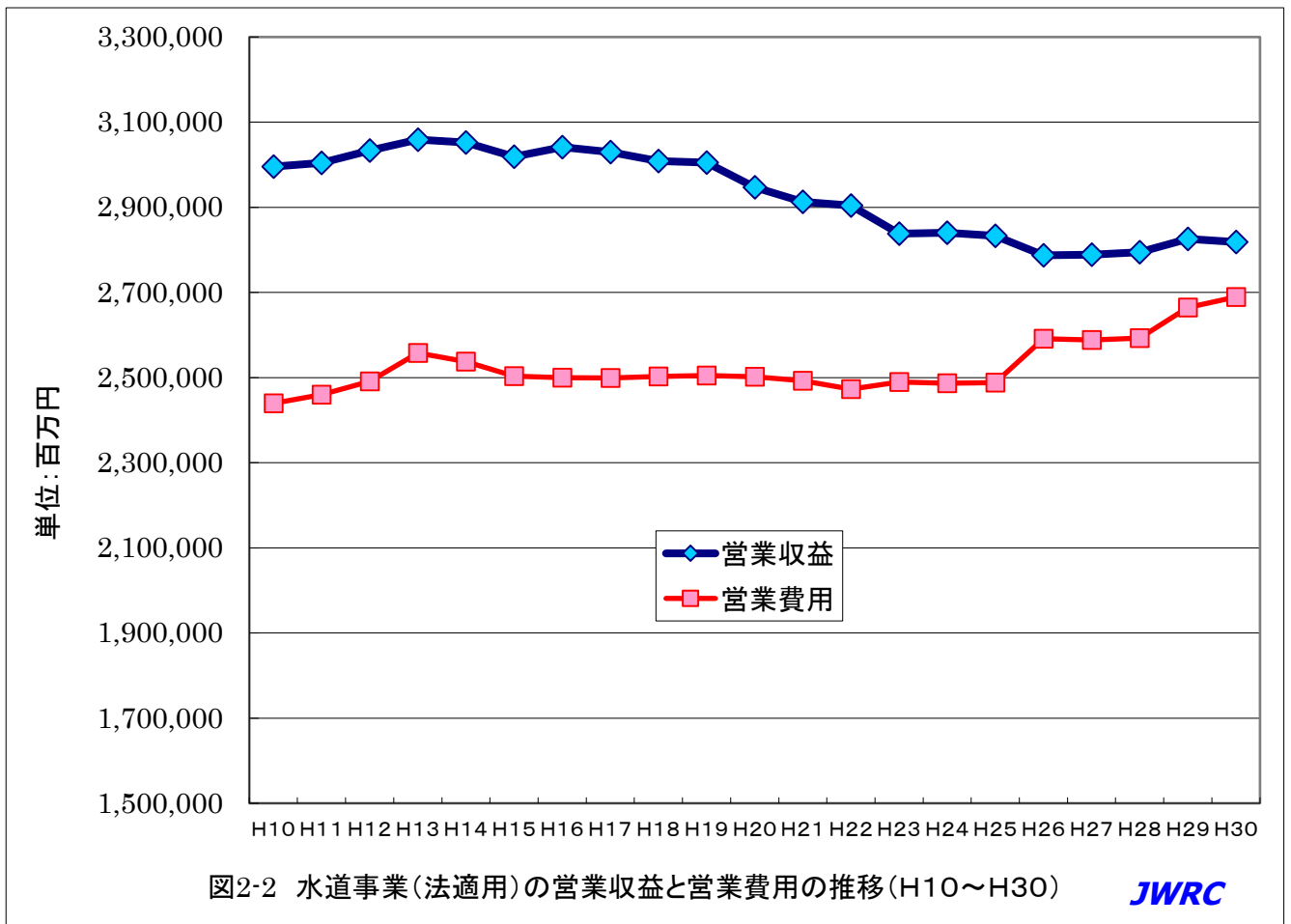
	H15	H16	H17	H18	H19	H20	H21	H22
総費用	3,015,649	2,986,302	2,961,018	2,932,996	2,901,824	2,834,523	2,787,275	2,816,379
經常費用	3,007,460	2,975,874	2,944,995	2,916,192	2,890,611	2,825,432	2,779,108	2,738,929
営業費用	2,503,438	2,499,516	2,498,979	2,502,894	2,504,830	2,502,238	2,492,214	2,472,841
・職員給与費	494,191	480,866	465,826	454,182	439,994	416,760	400,878	383,049
・減価償却費	778,679	792,351	813,396	829,475	833,312	838,376	845,110	861,294
支払利息	477,654	449,976	421,131	390,748	365,192	304,536	269,202	249,820
特別損失	8,189	10,428	16,023	16,804	11,213	9,092	8,167	77,450
	H23	H24	H25	H26	H27	H28	H29	H30
総費用	2,768,625	2,736,236	2,724,245	3,056,575	2,823,520	2,789,442	2,848,073	2,862,997
經常費用	2,738,139	2,718,347	2,701,205	2,794,039	2,778,210	2,768,894	2,831,425	2,843,235
営業費用	2,489,850	2,486,459	2,488,143	2,591,535	2,588,661	2,592,671	2,664,172	2,689,330
・職員給与費	372,568	355,725	334,384	315,344	310,252	308,233	308,569	303,057
・減価償却費	865,320	865,159	874,368	996,996	997,599	1,008,781	1,044,124	1,054,903
支払利息	230,639	214,596	197,606	186,675	175,272	161,685	152,960	140,311
特別損失	30,486	17,889	23,040	262,537	45,310	20,548	16,647	19,762

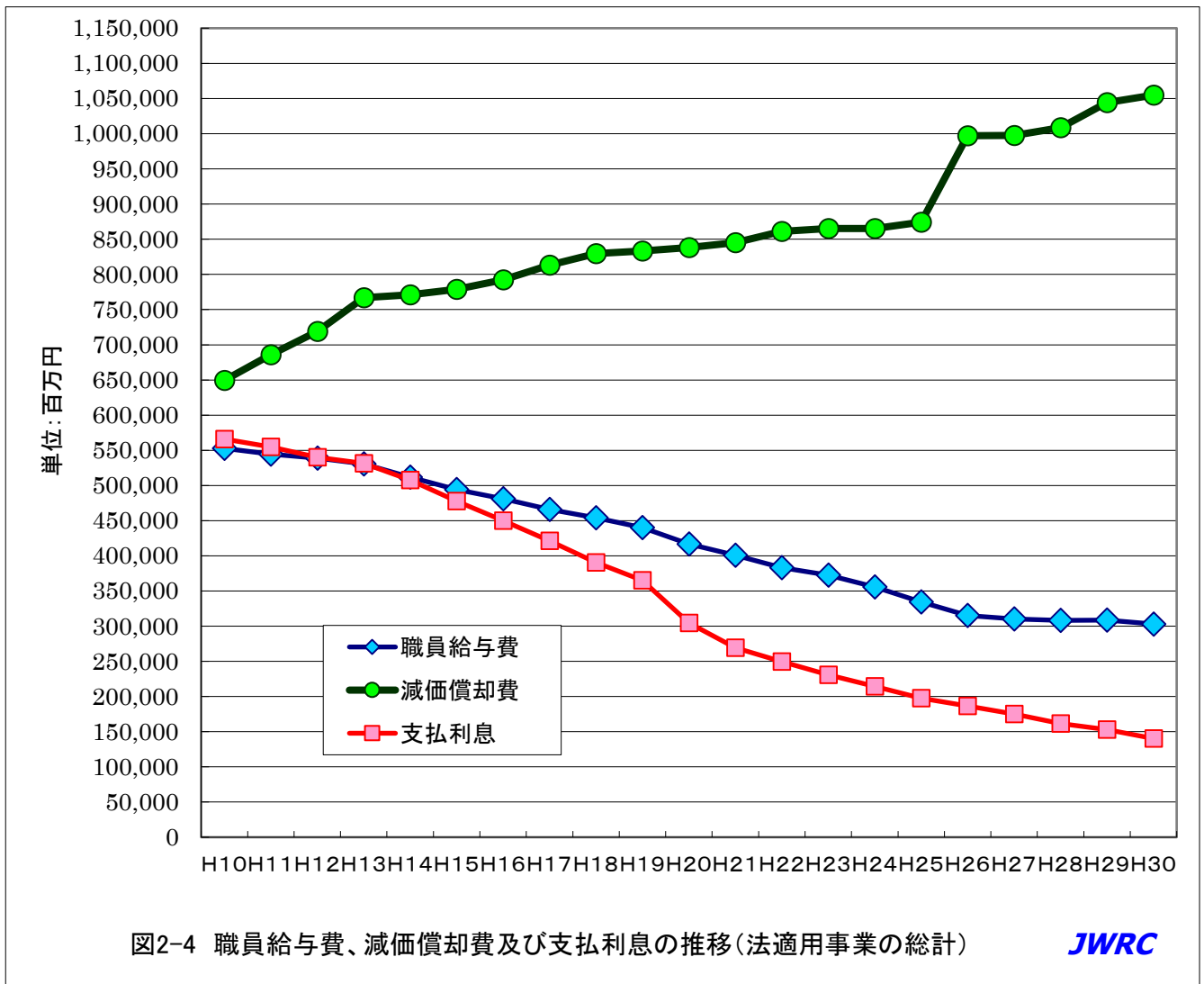
表 2-3 水道事業の経営状況(法適用)－損益について

(単位:百万円)

	H15	H16	H17	H18	H19	H20	H21	H22
経常損益	173,879	222,506	239,518	242,891	267,099	259,090	258,377	285,804
特別損益	2,669	▲ 951	▲ 2,604	▲ 532	▲ 3,200	2,249	▲ 1,733	▲ 71,524
純損益	176,548	221,555	236,914	242,358	263,899	261,339	256,644	214,280
累積欠損金	133,470	131,982	124,039	127,440	128,721	125,980	123,348	163,689
不良債務	1,605	1,479	1,519	1,718	1,665	1,239	686	438
(総事業数)	1,988	1,766	1,449	1,433	1,429	1,419	1,387	1,379
	H23	H24	H25	H26	H27	H28	H29	H30
経常損益	223,140	240,763	254,180	365,192	375,324	395,745	382,215	364,909
特別損益	▲ 18,059	▲ 9,199	▲ 7,530	▲ 188,953	▲ 17,852	▲ 306	▲ 2,806	949
純損益	205,081	231,564	246,650	176,238	357,472	395,439	379,408	365,858
累積欠損金	165,566	157,121	150,844	86,350	89,261	68,456	61,663	65,310
不良債務	181	0	37	5	59	92	87	216
(総事業数)	1,376	1,377	1,377	1,374	1,370	1,363	1,381	1,372







(担当) 調査事業部

#### 配信先変更のご連絡等について

「JWRC水道ホットニュース」配信先の変更・追加・停止、その他ご意見、ご要望等がございましたら、会員様名、担当者様名、所属名、連絡先電話番号をご記入の上、下記までE-メールにてご連絡をお願いいたします。  
〒112-0004 東京都文京区後楽2-3-28 K. I. S飯田橋ビル7F (公財) 水道技術研究センター ホットニュース担当  
E-MAIL : [jwrchot@jwrc-net.or.jp](mailto:jwrchot@jwrc-net.or.jp)

TEL 03-5805-0264 FAX 03-5805-0265

また、ご連絡いただいた個人情報は、当センターからのお知らせの配信業務以外には一切使用いたしません。

#### 水道ホットニュースのバックナンバーについて

水道ホットニュースのバックナンバー(第58号以降)は、下記アドレスでご覧になれます。

バックナンバー一覧 <http://www.jwrc-net.or.jp/hotnews/hotnews-r2.html>

#### 水道ホットニュースの引用・転載について

水道ホットニュースの引用・転載等を希望される方は、上記ホットニュース担当までご連絡をお願いいたします。  
なお、個別の企業・商品・技術等の広告にはご利用いただけません。