

# 水道ホットニュース

(公財)水道技術研究センター  
〒112-0004 東京都文京区後楽 2-3-28  
K. I. S 飯田橋ビル 7F  
TEL 03-5805-0264, FAX 03-5805-0265  
E-mail [jwrchot@jwrc-net.or.jp](mailto:jwrchot@jwrc-net.or.jp)  
URL <http://www.jwrc-net.or.jp>

## 導水管・送水管・配水本管・配水支管別にみた 40年超過管率等の推移 (水道統計に基づく試算結果) (その1)

### (はじめに)

平成18年度から、水道統計では「導、送、配水(本・支)管」別の管種別延長に加えて、導水管・送水管・配水本管・配水支管別にみた「法定耐用年数(40年)を超えた管路延長」を掲載しています。

#### [例] 導水管

導水管延長 鑄鉄管(ダクタイル鑄鉄管は含まない)(m)	導水管延長 ダクタイル鑄鉄管耐震型継手を有する(m)	導水管延長 ダクタイル鑄鉄管K形継手等を有するものうち良い地盤に布設されている(m)	導水管延長 ダクタイル鑄鉄管(上記以外・不明なものを含む)(m)	導水管延長 ダクタイル鑄鉄管 合計(m)	導水管延長 鋼管(溶接継手を有する)(m)	導水管延長 鋼管(上記以外・不明なものを含む)(m)	導水管延長 鋼管 合計(m)
導水管延長 石綿セメント管(m)	導水管延長 硬質塩化ビニル管(RRロング継手等を有する)(m)	導水管延長 硬質塩化ビニル管(RR継手等を有する)(m)	導水管延長 硬質塩化ビニル管(上記以外・不明なものを含む)(m)	導水管延長 硬質塩化ビニル管 合計(m)	導水管延長 コンクリート管(m)	導水管延長 鉛管(m)	導水管延長 ポリエチレン管(高密度・熱融着継手を有する)(m)
導水管延長 ポリエチレン管(上記以外・不明なものを含む)(m)	導水管延長 ポリエチレン管 合計(m)	導水管延長 ステンレス管 溶接継手を有する(m)	導水管延長 ステンレス管(上記以外・不明なものを含む)(m)	導水管延長 ステンレス管 合計(m)	導水管延長 その他(管種が不明のものを含む)(m)	<b>導水管延長 計(m)</b>	<b>管路延長 法定耐用年数(40年)を超えた導水管(m)</b>

そこで、平成18年度から平成30年度までの水道統計のデータをもとに、導水管・送水管・配水本管・配水支管別にみた「40年超過管率」及び「40年を超えた水道管延長」の推移等を試算した結果を以下に示すこととします。

# 1. 「40年超過管率」及び「40年を超えた水道管延長」の推移

(上水道事業+水道用水供給事業、全国)

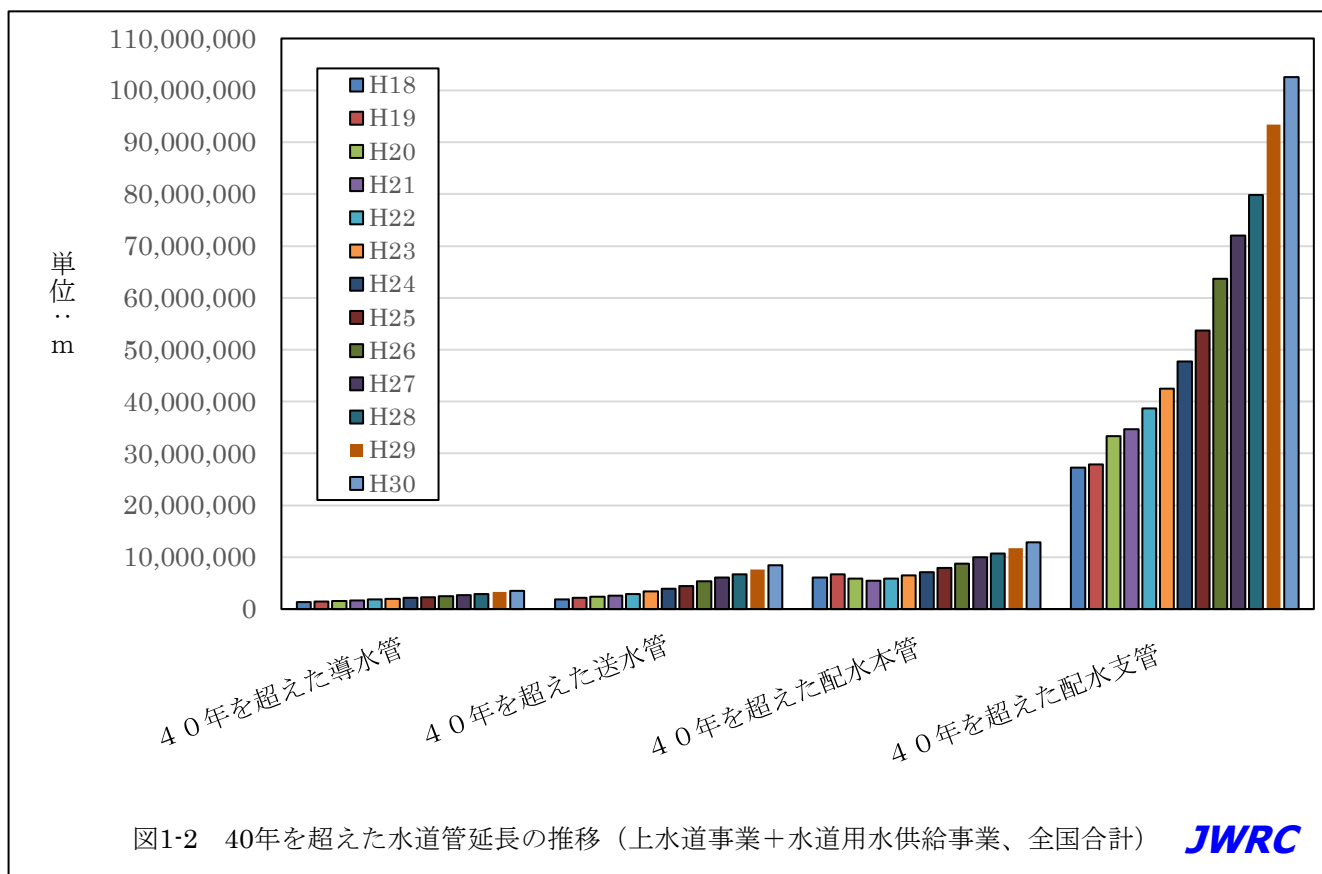
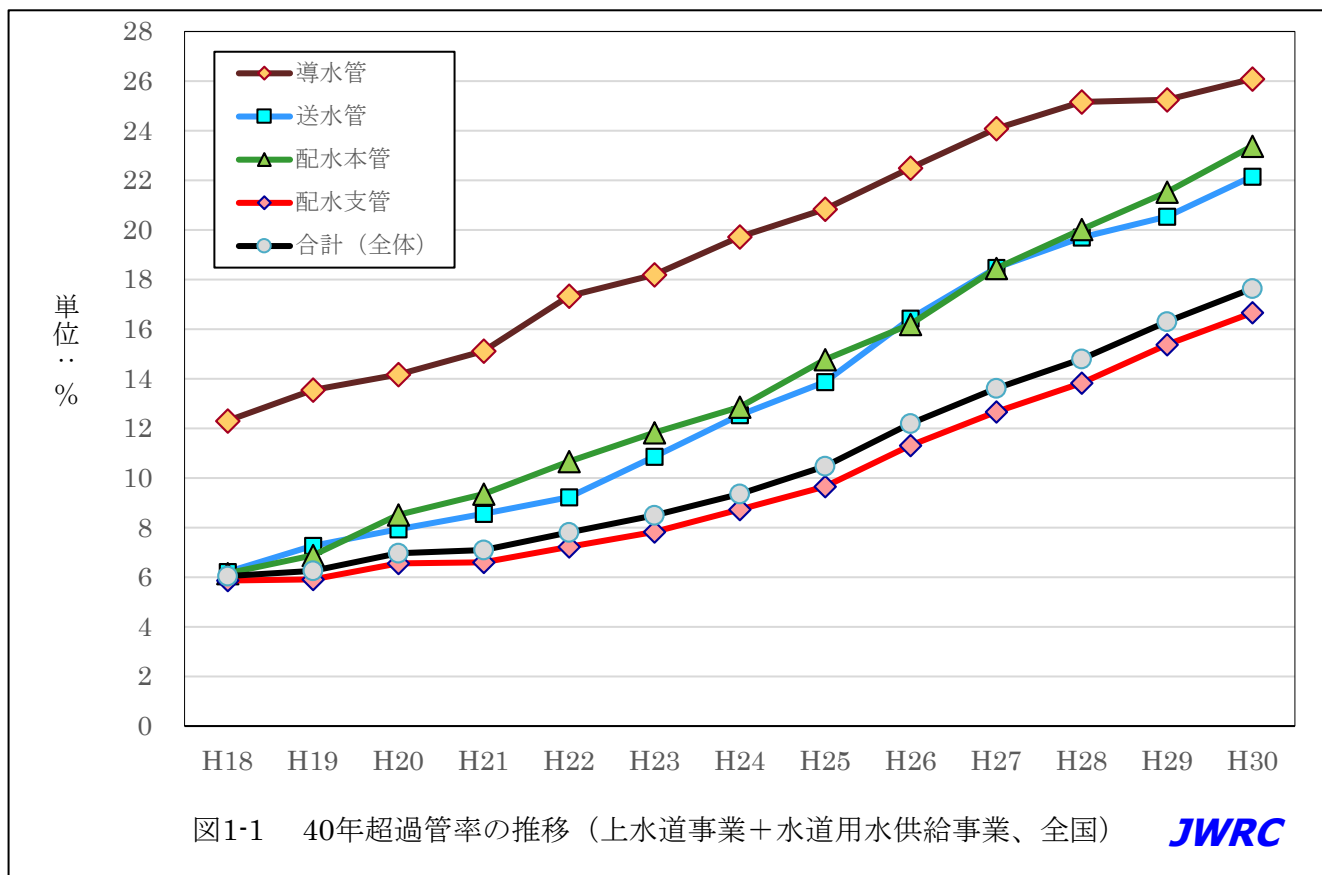


表 1-1 導水管・送水管・配水本管・配水支管別にみた管路延長及び 40 年を超えた管路延長  
 (上水道事業+水道用水供給事業、全国) (単位：m)

	導水管延長	40年を超えた 導水管延長	送水管延長	40年を超えた 送水管延長	配水本管 延長	40年を超えた配 水本管延長
H18	10,718,646	1,318,914	29,714,964	1,845,595	98,859,756	6,086,532
H19	10,752,529	1,456,274	29,713,390	2,160,097	97,051,291	6,672,265
H20	10,805,254	1,530,919	30,508,460	2,421,694	68,420,458	5,827,006
H21	10,879,482	1,645,069	30,447,825	2,608,493	58,834,460	5,499,166
H22	10,942,369	1,897,816	30,923,089	2,854,449	55,394,593	5,907,063
H23	10,990,195	1,999,907	31,392,390	3,409,890	54,658,439	6,462,395
H24	11,060,336	2,181,796	31,627,931	3,962,515	55,369,020	7,120,385
H25	11,142,487	2,322,169	31,988,774	4,440,089	53,684,354	7,925,956
H26	11,107,300	2,498,921	32,495,484	5,336,130	53,873,684	8,721,164
H27	11,205,335	2,699,081	33,077,703	6,110,900	54,057,794	9,970,790
H28	11,684,180	2,939,307	33,924,423	6,681,834	53,474,682	10,702,979
H29	13,138,367	3,318,489	37,056,385	7,609,112	54,604,614	11,758,282
H30	13,392,997	3,494,326	37,911,146	8,400,157	55,141,839	12,892,458

	配水支管延長	40年を超えた 配水支管延長	管路延長合計	40年を超えた 管路延長合計
H18	464,018,555	27,227,404	603,311,921	36,478,445
H19	472,557,201	27,901,332	610,074,411	38,189,968
H20	508,402,912	33,320,873	618,137,084	43,100,492
H21	525,537,982	34,651,340	625,699,749	44,404,068
H22	535,605,012	38,720,809	632,865,063	49,380,137
H23	542,118,310	42,456,256	639,159,334	54,328,448
H24	546,665,703	47,730,765	644,731,125	60,296,465
H25	556,802,060	53,741,312	653,617,675	68,429,526
H26	562,686,117	63,636,060	660,162,585	80,542,202
H27	567,969,718	71,991,959	666,310,550	90,772,730
H28	577,412,925	79,810,032	676,496,210	100,134,152
H29	607,490,212	93,414,789	712,289,578	116,100,672
H30	615,427,237	102,525,003	721,873,219	127,311,944

(注) 水道統計のエクセルデータで、データが無記入(空欄のまま)の場合、原則として「0m」としている。

表 1-2 導水管・送水管・配水本管・配水支管別にみた 40 年超過管率  
(上水道事業+水道用水供給事業、全国) (単位：%)

	導水管	送水管	配水本管	配水支管	合計(全体)
H18	12.30	6.21	6.16	5.87	6.05
H19	13.54	7.27	6.87	5.90	6.26
H20	14.17	7.94	8.52	6.55	6.97
H21	15.12	8.57	9.35	6.59	7.10
H22	17.34	9.23	10.66	7.23	7.80
H23	18.20	10.86	11.82	7.83	8.50
H24	19.73	12.53	12.86	8.73	9.35
H25	20.84	13.88	14.76	9.65	10.47
H26	22.50	16.42	16.19	11.31	12.20
H27	24.09	18.47	18.44	12.68	13.62
H28	25.16	19.70	20.02	13.82	14.80
H29	25.26	20.53	21.53	15.38	16.30
H30	26.09	22.16	23.38	16.66	17.64

## 2. 導水管・送水管・配水本管・配水支管別にみた 40 年超過管率

(平成 30 年度)

(現在給水人口 10 万人以上の 231 上水道事業体で、40 年超過管率の高い順)

### (1) 導水管の 40 年超過管率が 30%以上の 107 上水道事業体 (率の高い順)

都道府県名	事業主体名	現在給水人口 (人)	導水管延長 計 (m)	管路延長 法定 耐用年数(40年) を超えた導水管 (m)	40 年超過管率 (導水管、%)
大阪府	泉佐野市	100,354	2,054	2,054	100.00
愛知県	小牧市	148,475	1,210	1,206	99.67
大阪府	大阪市	2,728,981	35,400	34,145	96.45
岡山県	津山市	100,091	3,638	3,467	95.30
北海道	小樽市	115,493	6,235	5,896	94.56
大阪府	豊中市	398,471	3,594	3,320	92.38
兵庫県	加古川市	255,270	1,688	1,523	90.23
埼玉県	加須市	109,405	12,099	10,775	89.06
北海道	函館市	245,043	29,665	25,888	87.27
大阪府	枚方市	398,975	4,419	3,846	87.03
茨城県	日立市	175,681	14,771	12,778	86.51
静岡県	静岡市	679,678	22,256	19,080	85.73
千葉県	長生郡市広域市町村圏組合	142,541	16,808	14,140	84.13
和歌山県	和歌山市	350,658	7,095	5,964	84.06
神奈川県	横須賀市	394,050	12,377	10,211	82.50
大阪府	寝屋川市	230,820	4,361	3,591	82.34

大阪府	八尾市	266,836	1,723	1,409	81.78
兵庫県	川西市	153,467	4,742	3,799	80.11
埼玉県	坂戸、鶴ヶ島水道企業団	169,817	14,105	11,292	80.06
兵庫県	宝塚市	225,051	16,522	12,653	76.58
愛知県	名古屋市	2,453,324	113,592	86,546	76.19
兵庫県	伊丹市	197,973	15,714	11,865	75.51
兵庫県	尼崎市	451,179	27,381	20,346	74.31
山口県	宇部市	163,794	12,390	9,137	73.74
千葉県	木更津市	134,807	34,066	24,145	70.88
兵庫県	西宮市	486,559	25,091	17,628	70.26
愛知県	瀬戸市	127,369	8,185	5,733	70.04
奈良県	奈良市	348,050	12,959	8,926	68.88
青森県	青森市	274,891	28,656	19,696	68.73
福島県	郡山市	318,064	19,369	13,231	68.31
長崎県	長崎市(長崎)	374,145	62,355	42,013	67.38
大阪府	箕面市	136,108	4,384	2,944	67.15
福島県	会津若松市	117,184	4,627	3,098	66.95
山梨県	甲府市	235,179	10,841	7,220	66.60
大阪府	大東市	120,445	1,762	1,168	66.29
大阪府	羽曳野市	107,493	197	130	65.99
大阪府	東大阪市	494,839	6,082	4,006	65.87
大阪府	富田林市	110,482	8,130	5,305	65.25
岡山県	倉敷市	474,780	13,429	8,703	64.81
京都府	京都市	1,461,571	16,580	10,705	64.57
大阪府	吹田市	379,448	3,446	2,187	63.46
広島県	尾道市	127,751	14,199	8,949	63.03
徳島県	徳島市	238,510	4,259	2,681	62.95
神奈川県	横浜市	3,741,272	61,240	38,264	62.48
石川県	小松市	106,096	7,330	4,569	62.33
大阪府	岸和田市	190,218	3,370	2,095	62.17
広島県	呉市	222,099	37,515	23,208	61.86
北海道	釧路市	178,350	13,581	8,388	61.76
福岡県	大牟田市	111,097	24,639	15,148	61.48
福岡県	北九州市	976,480	135,888	82,686	60.85
岡山県	岡山市	718,649	6,925	4,133	59.68
山口県	周南市	129,857	12,215	7,182	58.80
千葉県	我孫子市	123,526	21,494	12,372	57.56
栃木県	宇都宮市	510,425	18,152	10,415	57.38
福岡県	福岡市	1,574,500	126,795	70,205	55.37
兵庫県	姫路市	528,363	11,762	6,423	54.61
高知県	高知市	312,958	10,000	5,412	54.12
広島県	東広島市	160,962	16,244	8,570	52.76
北海道	苫小牧市	170,235	11,542	6,081	52.69
千葉県	千葉県	3,042,838	72,048	37,637	52.24
神奈川県	川崎市	1,522,208	45,142	23,576	52.23
愛媛県	今治市(今治)	108,518	19,163	9,896	51.64

静岡県	沼津市	220,415	4,352	2,245	51.59
宮城県	石巻地方広域水道企業団	183,123	33,680	17,252	51.22
長野県	佐久水道企業団	116,485	32,929	16,800	51.02
山形県	山形市	241,162	33,576	16,623	49.51
長崎県	佐世保市	227,663	75,107	36,781	48.97
愛知県	岡崎市	383,059	10,668	5,164	48.41
福井県	福井市	256,941	30,125	14,413	47.84
静岡県	富士宮市	126,135	22,143	10,449	47.19
北海道	北見市(北見)	101,104	16,241	7,520	46.30
北海道	帯広市	162,588	390	180	46.15
青森県	八戸圏域水道企業団	303,903	14,012	6,371	45.47
広島県	広島市	1,232,014	24,165	10,951	45.32
栃木県	足利市	144,702	7,256	3,287	45.30
大阪府	堺市	830,234	4,566	2,048	44.85
埼玉県	桶川北本水道企業団	139,485	8,765	3,874	44.20
石川県	金沢市	461,306	3,300	1,453	44.03
茨城県	つくば市	206,220	4,267	1,876	43.97
岩手県	盛岡市	283,429	17,787	7,718	43.39
大分県	別府市	116,560	8,659	3,685	42.56
大阪府	和泉市	183,847	403	169	41.94
三重県	四日市市	311,395	30,823	12,917	41.91
静岡県	富士市(富士)	219,977	13,789	5,707	41.39
神奈川県	秦野市	165,126	41,372	17,088	41.30
新潟県	長岡市	249,235	6,560	2,663	40.59
大阪府	河内長野市	102,600	4,593	1,856	40.41
新潟県	新潟市	793,984	31,488	12,498	39.69
群馬県	前橋市	336,321	46,719	18,218	38.99
滋賀県	彦根市	112,777	3,608	1,347	37.33
三重県	鈴鹿市	199,745	16,915	6,211	36.72
長野県	長野市	266,738	69,861	25,054	35.86
神奈川県	座間市	130,093	15,482	5,439	35.13
千葉県	佐倉市	166,017	21,520	7,512	34.91
埼玉県	越谷・松伏水道企業団	373,830	4,228	1,471	34.79
群馬県	桐生市	110,945	11,208	3,855	34.40
山口県	岩国市	114,275	14,254	4,740	33.25
神奈川県	小田原市	173,830	11,299	3,740	33.10
兵庫県	明石市	298,376	55,205	18,077	32.75
愛知県	一宮市	365,700	10,575	3,411	32.26
大阪府	高槻市	348,272	3,582	1,154	32.22
埼玉県	川越市	352,556	20,796	6,673	32.09
兵庫県	神戸市(市街地)	1,518,685	20,159	6,376	31.63
東京都	東京都	13,521,912	228,782	71,754	31.36
熊本県	熊本市	705,889	47,591	14,673	30.83
福島県	いわき市	328,562	10,765	3,262	30.30
山口県	下関市	249,792	64,030	19,287	30.12

## (2) 送水管の40年超過管率が30%以上の92上水道事業者（率の高い順）

都道府県名	事業者主体名	現在給水人口 (人)	送水管延長 計 (m)	管路延長 法定 耐用年数(40 年)を超えた送 水管 (m)	40年超過管率 (送水管、%)
埼玉県	久喜市	151,218	570	570	100.00
岐阜県	大垣市	148,855	680	680	100.00
東京都	武蔵野市	146,465	2,156	2,156	100.00
奈良県	橿原市	122,036	503	503	100.00
大阪府	松原市	118,369	160	160	100.00
埼玉県	加須市	109,405	1,911	1,911	100.00
茨城県	茨城県南水道企業団	255,407	3,504	3,453	98.54
大阪府	大阪市	2,728,981	58,204	56,950	97.85
大阪府	八尾市	266,836	5,913	5,720	96.74
埼玉県	上尾市	225,303	1,474	1,378	93.49
埼玉県	新座市	163,712	4,116	3,750	91.11
神奈川県	横須賀市	394,050	48,378	41,070	84.89
埼玉県	川口市	590,694	5,488	4,644	84.62
大阪府	岸和田市	190,218	5,825	4,869	83.59
神奈川県	横浜市	3,741,272	129,139	105,908	82.01
北海道	函館市	245,043	17,257	14,148	81.98
愛知県	瀬戸市	127,369	8,643	7,074	81.85
福岡県	大牟田市	111,097	20,273	15,494	76.43
広島県	福山市	448,069	4,610	3,464	75.14
北海道	釧路市	178,350	9,779	7,304	74.69
兵庫県	明石市	298,376	16,405	12,233	74.57
大阪府	寝屋川市	230,820	10,632	7,718	72.59
大阪府	堺市	830,234	67,425	46,512	68.98
茨城県	水戸市	267,887	4,953	3,380	68.24
北海道	苫小牧市	170,235	968	643	66.43
山口県	宇部市	163,794	4,664	3,098	66.42
茨城県	日立市	175,681	47,826	31,336	65.52
静岡県	三島市	105,145	25,126	16,412	65.32
和歌山県	和歌山市	350,658	40,199	25,894	64.41
栃木県	足利市	144,702	25,347	16,013	63.18
埼玉県	所沢市	341,005	8,101	4,953	61.14
愛知県	名古屋市	2,453,324	66,172	40,403	61.06
埼玉県	桶川北本水道企業団	139,485	6,829	4,128	60.45
神奈川県	秦野市	165,126	17,745	10,698	60.29
埼玉県	狭山市	149,763	810	483	59.63
福島県	いわき市	328,562	19,591	11,511	58.76
千葉県	長生郡市広域市町村圏組合	142,541	3,249	1,845	56.79
長野県	佐久水道企業団	116,485	102,237	57,998	56.73
神奈川県	神奈川県	2,815,880	193,626	108,657	56.12
石川県	小松市	106,096	16,933	9,445	55.78
埼玉県	川越市	352,556	1,361	753	55.33

愛知県	豊橋市	372,292	13,387	7,275	54.34
愛知県	小牧市	148,475	8,531	4,528	53.08
千葉県	千葉県	3,042,838	180,121	95,287	52.90
鹿児島県	霧島市	103,878	27,089	13,870	51.20
岐阜県	各務原市	142,692	26,980	13,787	51.10
徳島県	徳島市	238,510	62,818	31,649	50.38
兵庫県	神戸市(市街地)	1,518,685	250,431	125,629	50.17
愛知県	西尾市	166,239	11,944	5,967	49.96
埼玉県	入間市	147,079	19,444	9,657	49.67
兵庫県	宝塚市	225,051	76,448	36,229	47.39
静岡県	沼津市	220,415	37,913	17,956	47.36
神奈川県	小田原市	173,830	22,313	10,512	47.11
千葉県	八千代市	195,380	34,100	15,908	46.65
群馬県	高崎市	366,614	75,972	35,161	46.28
神奈川県	川崎市	1,522,208	70,741	32,594	46.08
大阪府	豊中市	398,471	7,172	3,256	45.40
愛媛県	新居浜市	114,483	15,559	7,045	45.28
岡山県	岡山市	718,649	12,385	5,476	44.21
大阪府	羽曳野市	107,493	14,341	6,327	44.12
埼玉県	春日部市	229,922	12,407	5,454	43.96
三重県	四日市市	311,395	37,360	16,081	43.04
兵庫県	加古川市	255,270	6,307	2,625	41.62
大阪府	箕面市	136,108	25,920	10,514	40.56
三重県	津市	276,961	91,239	36,615	40.13
愛知県	愛知中部水道企業団	327,785	67,260	26,914	40.01
北海道	小樽市	115,493	71,697	28,503	39.75
大阪府	富田林市	110,482	39,690	15,574	39.24
大阪府	枚方市	398,975	47,064	18,356	39.00
長野県	長野県	183,117	137,698	53,486	38.84
福岡県	春日那珂川水道企業団	150,727	14,553	5,639	38.75
滋賀県	大津市	341,190	9,814	3,733	38.04
福岡県	北九州市	976,480	234,863	89,292	38.02
東京都	東京都	13,521,912	630,070	236,477	37.53
新潟県	新潟市	793,984	79,312	29,285	36.92
静岡県	富士市(富士)	219,977	26,839	9,818	36.58
高知県	高知市	312,958	56,108	20,432	36.42
長崎県	佐世保市	227,663	151,766	53,941	35.54
福岡県	福岡市	1,574,500	21,237	7,539	35.50
愛媛県	松山市	480,293	99,998	35,016	35.02
岐阜県	多治見市	107,617	25,461	8,827	34.67
大阪府	池田市	104,080	23,564	8,056	34.19
三重県	伊勢市	125,206	13,821	4,660	33.72
山口県	下関市	249,792	88,173	29,617	33.59
岩手県	盛岡市	283,429	37,705	12,647	33.54
静岡県	静岡市	679,678	172,016	57,418	33.38
静岡県	富士宮市	126,135	61,363	20,141	32.82



福岡県	飯塚市	122,420	70,394	22,772	32.35
三重県	桑名市	142,254	37,092	11,860	31.97
愛知県	春日井市	305,621	36,723	11,593	31.57
大阪府	東大阪市	494,839	9,016	2,775	30.78
大阪府	吹田市	379,448	26,931	8,216	30.51

### (3) 配水本管の40年超過管率が30%以上の129上水道事業者(率の高い順)

都道府県名	事業者主体名	現在給水人口 (人)	配水管延長 配 水本管 計 (m)	管路延長 法定 耐用年数(40年) を超えた配水管 配水本管 (m)	40年超過管率 (配水本管、%)
東京都	武蔵野市	146,465	11,021	10,628	96.43
大阪府	岸和田市	190,218	22,680	20,488	90.34
山口県	岩国市	114,275	14,213	12,723	89.52
茨城県	古河市	139,732	23,205	20,532	88.48
香川県	香川県広域水道企業団	948,267	189,626	162,616	85.76
静岡県	三島市	105,145	2,518	2,080	82.61
宮城県	石巻地方広域水道企業団	183,123	41,853	32,729	78.20
鳥取県	米子市	183,487	41,261	31,134	75.46
大阪府	東大阪市	494,839	52,755	39,665	75.19
大阪府	八尾市	266,836	32,804	24,177	73.70
岐阜県	多治見市	107,617	7,137	5,143	72.06
埼玉県	所沢市	341,005	52,107	37,321	71.62
埼玉県	新座市	163,712	17,499	12,322	70.42
愛知県	西尾市	166,239	38,393	26,509	69.05
埼玉県	久喜市	151,218	53,444	36,763	68.79
三重県	津市	276,961	63,535	43,613	68.64
埼玉県	上尾市	225,303	24,409	16,689	68.37
埼玉県	深谷市	140,841	12,349	8,383	67.88
千葉県	習志野市	110,308	8,180	5,476	66.94
神奈川県	川崎市	1,522,208	190,340	126,330	66.37
大阪府	寝屋川市	230,820	21,475	14,213	66.18
京都府	宇治市	180,815	46,425	29,378	63.28
奈良県	奈良市	348,050	97,052	59,513	61.32
兵庫県	伊丹市	197,973	27,934	17,110	61.25
兵庫県	川西市	153,467	44,587	26,832	60.18
富山県	高岡市	155,013	87,876	52,203	59.41
群馬県	桐生市	110,945	31,677	18,801	59.35
埼玉県	川越市	352,556	44,178	25,923	58.68
愛知県	名古屋市長	2,453,324	394,691	230,459	58.39
千葉県	長生郡市広域市町村圏組合	142,541	47,581	26,990	56.72
千葉県	千葉県	3,042,838	425,154	240,585	56.59
神奈川県	神奈川県	2,815,880	430,618	239,650	55.65
大阪府	大阪市	2,728,981	657,079	364,311	55.44
大阪府	堺市	830,234	138,291	76,317	55.19
大阪府	守口市	141,863	45,985	25,270	54.95

静岡県	沼津市	220,415	24,882	13,580	54.58
神奈川県	横須賀市	394,050	192,624	104,427	54.21
大阪府	高槻市	348,272	51,351	27,784	54.11
神奈川県	横浜市	3,741,272	864,607	467,354	54.05
広島県	尾道市	127,751	81,304	43,681	53.73
宮城県	大崎市	126,278	60,319	32,008	53.06
茨城県	水戸市	267,887	122,046	64,128	52.54
山口県	下関市	249,792	54,857	28,794	52.49
石川県	金沢市	461,306	158,846	83,137	52.34
青森県	八戸圏域水道企業団	303,903	98,770	51,583	52.23
福井県	福井市	256,941	108,466	56,002	51.63
愛知県	一宮市	365,700	45,719	23,431	51.25
大阪府	門真市	120,263	18,758	9,604	51.20
大阪府	大東市	120,445	10,141	5,187	51.15
神奈川県	小田原市	173,830	35,296	17,917	50.76
大阪府	池田市	104,080	18,348	9,312	50.75
京都府	京都市	1,461,571	392,967	198,739	50.57
愛知県	豊田市	425,080	75,974	37,956	49.96
大阪府	羽曳野市	107,493	17,869	8,855	49.56
福岡県	飯塚市	122,420	100,359	49,617	49.44
兵庫県	姫路市	528,363	255,024	125,235	49.11
三重県	松阪市	161,587	33,234	16,203	48.75
大阪府	豊中市	398,471	64,749	31,223	48.22
愛媛県	松山市	480,293	118,584	57,130	48.18
大阪府	箕面市	136,108	16,154	7,771	48.11
三重県	鈴鹿市	199,745	50,607	24,295	48.01
栃木県	宇都宮市	510,425	115,945	55,537	47.90
兵庫県	加古川市	255,270	85,143	40,778	47.89
北海道	小樽市	115,493	20,491	9,783	47.74
高知県	高知市	312,958	74,965	35,130	46.86
兵庫県	明石市	298,376	45,956	21,502	46.79
愛知県	豊橋市	372,292	87,385	40,543	46.40
北海道	釧路市	178,350	71,995	33,272	46.21
三重県	四日市市	311,395	168,964	77,995	46.16
宮城県	仙台市	1,058,549	236,612	107,505	45.44
岡山県	岡山市	718,649	200,616	90,569	45.15
広島県	広島市	1,232,014	557,455	250,714	44.97
佐賀県	佐賀市	189,847	4,903	2,202	44.91
広島県	呉市	222,099	87,823	39,252	44.69
長崎県	佐世保市	227,663	56,300	25,145	44.66
埼玉県	坂戸、鶴ヶ島水道企業団	169,817	51,729	23,070	44.60
三重県	桑名市	142,254	35,830	15,609	43.56
兵庫県	宝塚市	225,051	5,970	2,566	42.98
埼玉県	さいたま市	1,300,559	171,211	73,499	42.93
青森県	青森市	274,891	83,342	35,412	42.49
愛知県	岡崎市	383,059	83,407	35,267	42.28

福岡県	福岡市	1,574,500	338,578	142,802	<b>42.18</b>
富山県	富山市	410,933	114,939	48,144	<b>41.89</b>
愛媛県	新居浜市	114,483	6,511	2,699	<b>41.45</b>
埼玉県	戸田市	141,183	3,815	1,572	<b>41.21</b>
北海道	函館市	245,043	103,928	42,718	<b>41.10</b>
愛知県	小牧市	148,475	75,803	31,149	<b>41.09</b>
福島県	郡山市	318,064	93,252	38,075	<b>40.83</b>
静岡県	焼津市	136,037	34,984	14,250	<b>40.73</b>
愛知県	春日井市	305,621	49,234	19,563	<b>39.73</b>
島根県	出雲市	142,798	27,979	11,056	<b>39.52</b>
福岡県	北九州市	976,480	252,471	98,729	<b>39.11</b>
兵庫県	尼崎市	451,179	117,083	45,681	<b>39.02</b>
大分県	大分市	474,322	102,884	40,053	<b>38.93</b>
千葉県	山武郡市広域水道企業団	156,899	51,509	19,969	<b>38.77</b>
静岡県	富士市(富士)	219,977	262,397	100,737	<b>38.39</b>
山口県	防府市	107,107	26,101	9,908	<b>37.96</b>
滋賀県	彦根市	112,777	15,654	5,909	<b>37.75</b>
岐阜県	大垣市	148,855	71,164	26,453	<b>37.17</b>
愛知県	豊川市	183,442	30,413	11,207	<b>36.85</b>
埼玉県	熊谷市	192,823	26,386	9,643	<b>36.55</b>
千葉県	佐倉市	166,017	17,182	6,198	<b>36.07</b>
新潟県	長岡市	249,235	145,676	52,475	<b>36.02</b>
東京都	東京都	13,521,912	2,504,278	895,699	<b>35.77</b>
長崎県	長崎市(長崎)	374,145	85,814	30,423	<b>35.45</b>
埼玉県	ふじみ野市	112,534	5,201	1,837	<b>35.32</b>
岡山県	津山市	100,091	34,644	12,225	<b>35.29</b>
石川県	小松市	106,096	37,421	12,967	<b>34.65</b>
埼玉県	春日部市	229,922	43,165	14,932	<b>34.59</b>
山口県	周南市	129,857	8,885	3,034	<b>34.15</b>
岡山県	倉敷市	474,780	124,508	42,363	<b>34.02</b>
三重県	伊勢市	125,206	58,072	19,628	<b>33.80</b>
愛知県	安城市	187,889	50,140	16,926	<b>33.76</b>
長野県	松本市(松本)	203,990	63,961	21,416	<b>33.48</b>
青森県	弘前市	166,756	13,360	4,442	<b>33.25</b>
岐阜県	岐阜市	349,695	126,922	42,010	<b>33.10</b>
埼玉県	三郷市	140,931	24,175	7,974	<b>32.98</b>
大阪府	吹田市	379,448	50,322	16,512	<b>32.81</b>
熊本県	熊本市	705,889	199,347	65,077	<b>32.65</b>
宮崎県	延岡市	116,912	42,171	13,751	<b>32.61</b>
長野県	長野市	266,738	82,014	25,861	<b>31.53</b>
茨城県	土浦市	135,040	21,499	6,716	<b>31.24</b>
福岡県	久留米市	274,939	108,783	33,887	<b>31.15</b>
愛知県	稲沢市	135,608	51,520	15,946	<b>30.95</b>
滋賀県	大津市	341,190	82,113	25,318	<b>30.83</b>
福岡県	大牟田市	111,097	37,914	11,628	<b>30.67</b>
東京都	昭島市	113,087	8,011	2,455	<b>30.65</b>

山口県	宇部市	163,794	57,220	17,533	30.64
徳島県	徳島市	238,510	63,184	19,079	30.20

#### (4) 配水支管の40年超過管率が30%以上の29上水道事業体(率の高い順)

都道府県名	事業主体名	現在給水人口 (人)	配水支管 計 (m)	管路延長 法定 耐用年数(40 年)を超えた配 水管 配水支管 (m)	40年超過管率 (配水支管、%)
福岡県	飯塚市	122,420	725,681	392,537	54.09
大阪府	門真市	120,263	205,551	98,969	48.15
大阪府	池田市	104,080	267,499	124,835	46.67
大阪府	大阪市	2,728,981	4,476,537	2,052,107	45.84
大分県	別府市	116,560	486,989	215,994	44.35
千葉県	長生郡市広域市町村圏組合	142,541	1,517,247	670,550	44.20
石川県	金沢市	461,306	2,287,317	993,530	43.44
兵庫県	川西市	153,467	553,545	221,625	40.04
大阪府	吹田市	379,448	645,188	246,668	38.23
青森県	青森市	274,891	1,255,502	476,021	37.91
北海道	北見市(北見)	101,104	587,722	216,961	36.92
兵庫県	尼崎市	451,179	885,701	325,853	36.79
大阪府	守口市	141,863	267,231	97,087	36.33
静岡県	富士市(富士)	219,977	875,832	310,748	35.48
奈良県	奈良市	348,050	1,599,323	559,044	34.96
山口県	岩国市	114,275	835,759	288,371	34.50
大阪府	箕面市	136,108	466,205	159,524	34.22
大阪府	東大阪市	494,839	970,827	317,740	32.73
静岡県	三島市	105,145	368,137	120,344	32.69
京都府	京都市	1,461,571	3,818,149	1,248,042	32.69
山口県	下関市	249,792	1,589,141	513,015	32.28
千葉県	木更津市	134,807	924,227	294,015	31.81
埼玉県	久喜市	151,218	807,769	252,688	31.28
大阪府	河内長野市	102,600	477,979	149,087	31.19
福井県	福井市	256,941	1,907,063	588,775	30.87
広島県	尾道市	127,751	951,094	288,249	30.31
大阪府	岸和田市	190,218	707,155	214,172	30.29
神奈川県	横須賀市	394,050	1,289,483	389,776	30.23
奈良県	生駒市	117,119	588,721	176,978	30.06

## (5) 管路延長合計でみた40年超過管率が30%以上の32上水道事業者

(率の高い順)

都道府県名	事業主体名	現在給水人口 (人)	管路延長合計 (m)	管路延長 法定 耐用年数(40年) を超えた管路延 長合計 (m)	40年超過管率 (合計、%)
福岡県	飯塚市	122,420	926,850	472,016	50.93
大阪府	門真市	120,263	224,439	108,573	48.38
大阪府	大阪市	2,728,981	5,227,220	2,507,513	47.97
大阪府	池田市	104,080	316,130	143,641	45.44
千葉県	長生郡市広域市町村圏組合	142,541	1,584,885	713,525	45.02
石川県	金沢市	461,306	2,515,644	1,095,365	43.54
大分県	別府市	116,560	551,812	232,707	42.17
兵庫県	川西市	153,467	621,448	255,198	41.07
大阪府	守口市	141,863	314,134	122,531	39.01
青森県	青森市	274,891	1,379,405	533,478	38.67
兵庫県	尼崎市	451,179	1,030,165	391,880	38.04
大阪府	吹田市	379,448	725,887	273,583	37.69
奈良県	奈良市	348,050	1,807,061	655,279	36.26
静岡県	富士市(富士)	219,977	1,178,857	427,010	36.22
神奈川県	横須賀市	394,050	1,542,862	545,484	35.36
大阪府	箕面市	136,108	512,663	180,753	35.26
静岡県	三島市	105,145	395,781	138,836	35.08
大阪府	東大阪市	494,839	1,038,680	364,186	35.06
山口県	岩国市	114,275	910,163	317,464	34.88
京都府	京都市	1,461,571	4,259,607	1,462,684	34.34
北海道	北見市(北見)	101,104	878,076	300,080	34.17
埼玉県	久喜市	151,218	879,352	294,413	33.48
山口県	下関市	249,792	1,796,201	590,713	32.89
千葉県	木更津市	134,807	1,040,435	340,479	32.72
大阪府	岸和田市	190,218	739,030	241,624	32.69
福井県	福井市	256,941	2,103,306	672,073	31.95
埼玉県	坂戸、鶴ヶ島水道企業団	169,817	636,236	201,939	31.74
北海道	函館市	245,043	1,185,068	374,853	31.63
広島県	尾道市	127,751	1,143,582	355,512	31.09
北海道	釧路市	178,350	1,054,540	326,630	30.97
大阪府	河内長野市	102,600	528,111	163,287	30.92
三重県	津市	276,961	2,459,119	743,643	30.24

---

#### 配信先変更のご連絡等について

「JWRC水道ホットニュース」配信先の変更・追加・停止、その他ご意見、ご要望等がございましたら、会員様名、担当者様名、所属名、連絡先電話番号をご記入の上、下記までEメールにてご連絡をお願いいたします。  
〒112-0004 東京都文京区後楽2-3-28 K. I. S飯田橋ビル7F (公財) 水道技術研究センター ホットニュース担当

E-MAIL : [jwrchot@jwrc-net.or.jp](mailto:jwrchot@jwrc-net.or.jp)

TEL 03-5805-0264 FAX 03-5805-0265

また、ご連絡いただいた個人情報は、当センターからのお知らせの配信業務以外には一切使用いたしません。

#### 水道ホットニュースのバックナンバーについて

水道ホットニュースのバックナンバー（第58号以降）は、下記アドレスでご覧になれます。

バックナンバー一覧 <http://www.jwrc-net.or.jp/hotnews/hotnews-r2.html>

#### 水道ホットニュースの引用・転載について

水道ホットニュースの引用・転載等を希望される方は、上記ホットニュース担当までご連絡をお願いいたします。  
なお、個別の企業・商品・技術等の広告にはご利用いただけません。