 <b>JWRC</b> <b>水道ホットニュース</b>	(公財)水道技術研究センター 〒112-0004 東京都文京区後楽 2-3-28 K. I. S 飯田橋ビル 7F TEL 03-5805-0264, FAX 03-5805-0265 E-mail <a href="mailto:jwrchot@jwrc-net.or.jp">jwrchot@jwrc-net.or.jp</a> URL <a href="http://www.jwrc-net.or.jp">http://www.jwrc-net.or.jp</a>
---	---

## 管路更新率の推移について(その1)

### －平成30年度水道統計に基づく試算結果－

#### はじめに

これまで、水道ホットニュースでは、平成29年度までの水道統計をもとに「管路更新率の推移について－水道統計に基づく試算結果－」として配信したところです。

以下に、平成30年度水道統計に基づく「管路更新率の推移」について、試算結果の概要を紹介することとします。

#### (参考)

管路の更新率 (単位：%)	(更新された管路延長／管路延長) × 100	更新された	導・送水管－布設替に伴う布設管延長－計
		管路延長	配水管－布設替に伴う布設管延長－計
		管路延長	導水管延長計
			送水管延長計
			配水管延長計

(注1) 水道統計のエクセルデータにおいて、「空白 (データ記入なし)」は「0 (ゼロ)」として試算していますので、留意願います。

(注2) 「布設替に伴う布設管延長」を「布設替管延長」と略している場合がありますので、留意願います。

## 1. 全国でみた「布設替管延長」及び「管路更新率」の推移

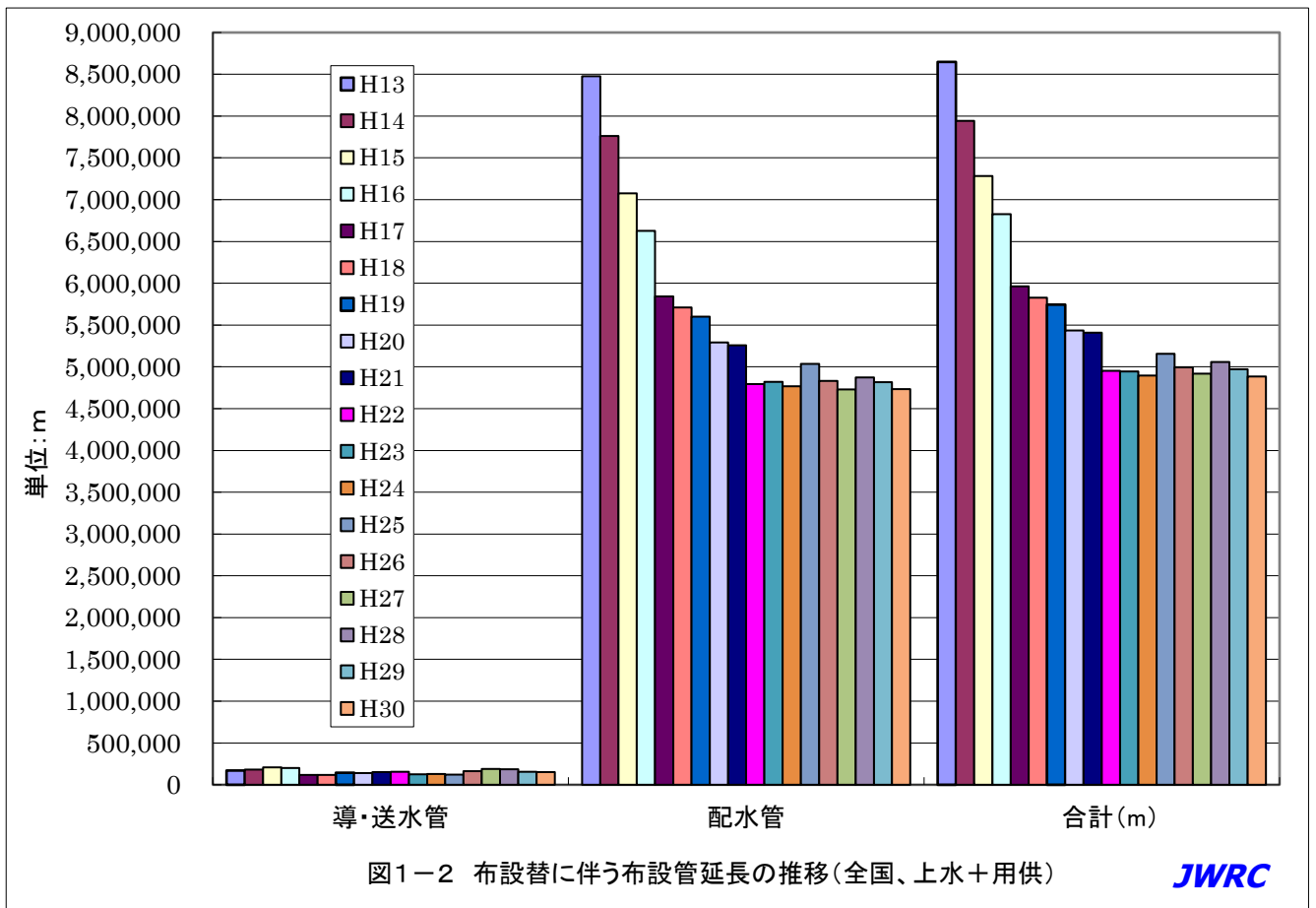
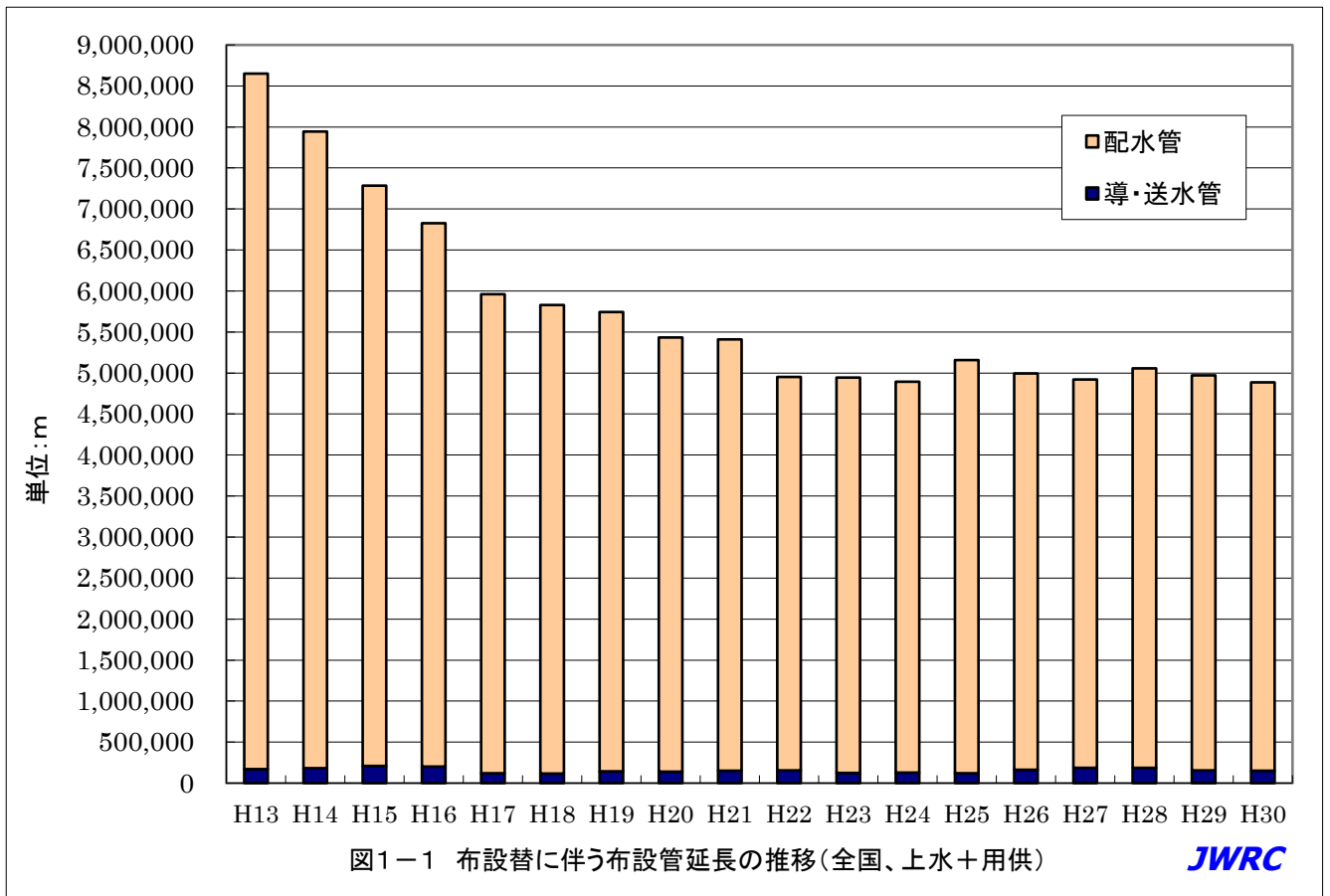
### (平成 13～30 年度、上水+用供)

図 1-1 及び図 1-2 は、平成 13～30 年度における「全国（上水+用供）でみた布設替管延長及び更新率」を示したものである。

全国計（上水+用供）で見ると、平成 30 年度の管路更新率は 0.677%であり、前年度（平成 29 年度）から 0.021 ポイント低下した。その理由としては、布設替管延長計が前年度から 85,341m 減少したことと、管路延長合計が前年度から 9,583,641m から増加したことが挙げられる。なお、管路延長合計の増加は、前年度と同様、簡易水道事業の上水道事業への統合が主要要因のひとつと考えられる。

[表 1] 全国（上水+用供）でみた「布設替管延長」及び「管路更新率」の推移（H13～H30）

年度	導・送水管 布設替管延長 計(m)	配水管 布設替管延長 計(m)	布設替管延長 計(m)	管路延長合計 (m)	管路更新率 (%)
H13	171,422	8,477,130	<b>8,648,552</b>	562,477,337	<b>1.538</b>
H14	181,940	7,762,857	<b>7,944,797</b>	572,141,036	<b>1.389</b>
H15	208,086	7,075,884	<b>7,283,970</b>	578,890,163	<b>1.258</b>
H16	200,092	6,627,510	<b>6,827,602</b>	587,527,474	<b>1.162</b>
H17	119,004	5,842,894	<b>5,961,898</b>	596,678,345	<b>0.999</b>
H18	116,735	5,710,483	<b>5,827,218</b>	603,311,921	<b>0.966</b>
H19	143,286	5,600,594	<b>5,743,880</b>	610,074,411	<b>0.942</b>
H20	141,631	5,293,466	<b>5,435,097</b>	618,137,084	<b>0.879</b>
H21	152,590	5,256,032	<b>5,408,622</b>	625,699,749	<b>0.864</b>
H22	155,792	4,795,607	<b>4,951,399</b>	632,865,063	<b>0.782</b>
H23	126,259	4,818,760	<b>4,945,019</b>	639,159,334	<b>0.774</b>
H24	127,368	4,767,968	<b>4,895,336</b>	644,722,990	<b>0.759</b>
H25	122,306	5,034,604	<b>5,156,910</b>	653,617,675	<b>0.789</b>
H26	163,553	4,830,947	<b>4,994,500</b>	660,162,585	<b>0.757</b>
H27	188,233	4,730,866	<b>4,919,099</b>	666,310,550	<b>0.738</b>
H28	184,891	4,872,341	<b>5,057,232</b>	676,496,210	<b>0.748</b>
H29	155,750	4,815,424	<b>4,971,174</b>	712,289,578	<b>0.698</b>
H30	152,903	4,732,930	<b>4,885,833</b>	721,873,219	<b>0.677</b>



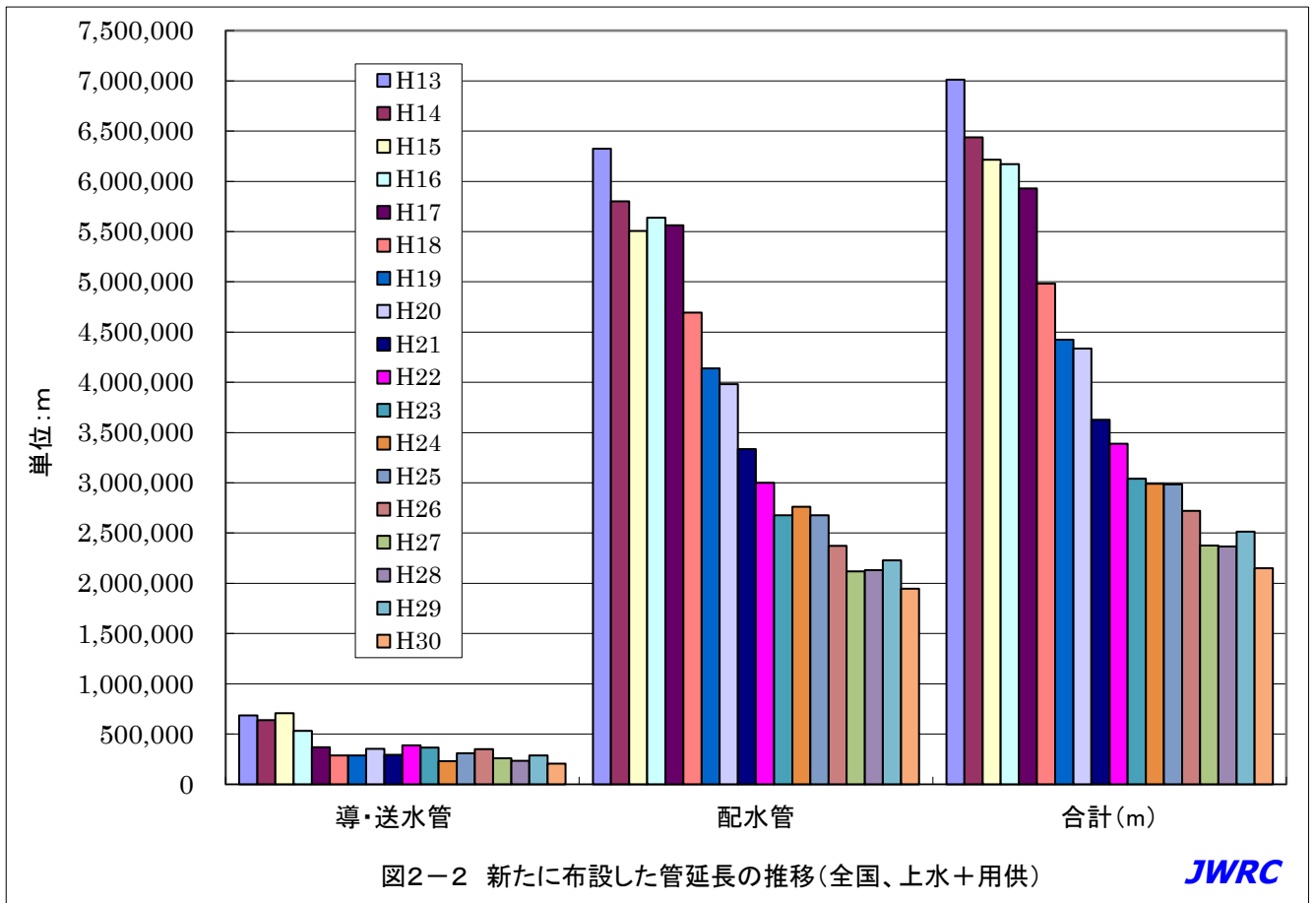
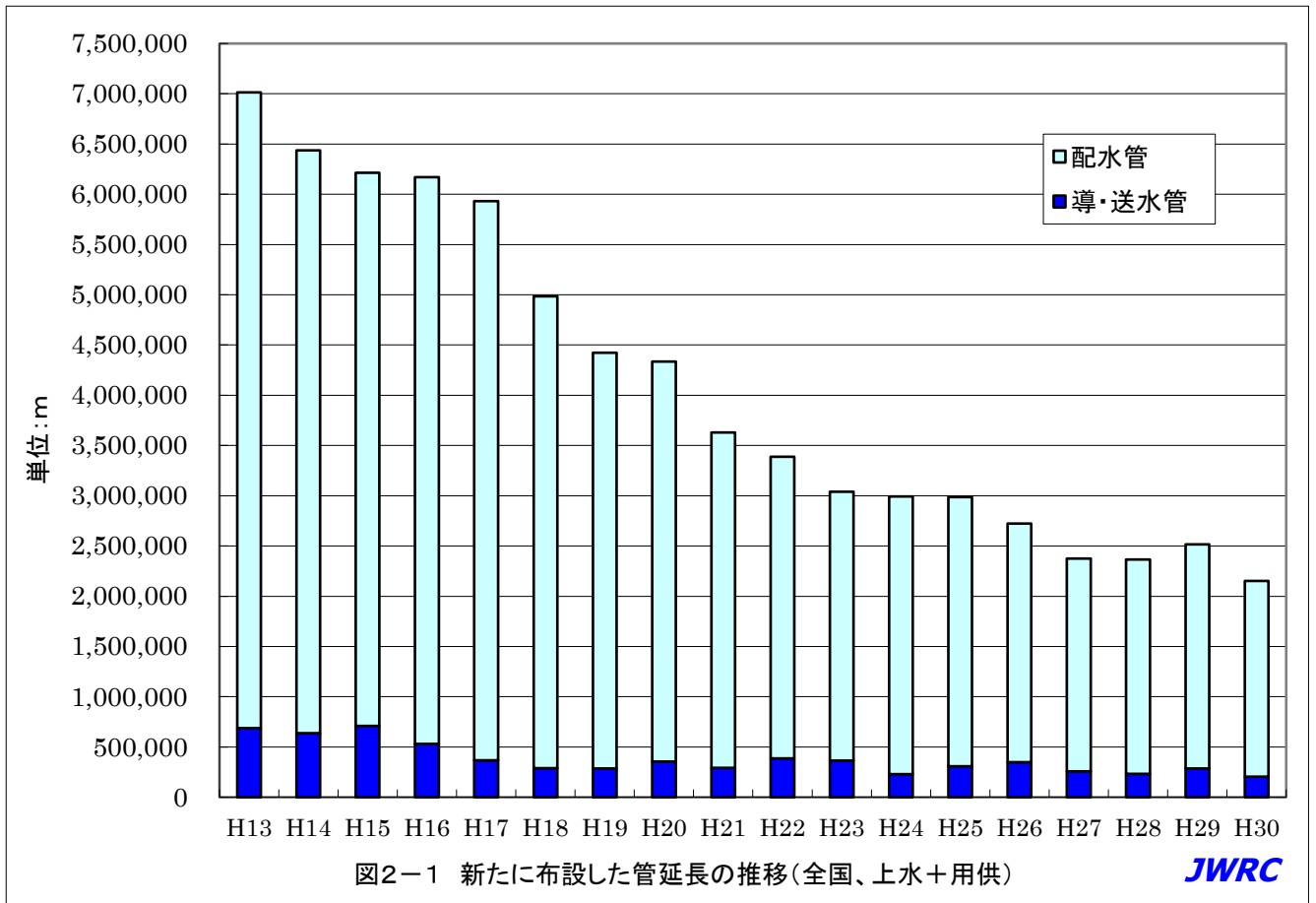
## 2. 全国でみた「新設管延長」の推移

### (平成 13～30 年度、上水+用供)

図 2-1 及び図 2-2 は、平成 13～30 年度における「全国（上水+用供）でみた新たに布設した管（新設管）延長」の推移を示したものであり、平成 29 年度は増加に転じたが、平成 30 年度は、再び減少に転じている。

[表 2] 全国（上水+用供）でみた「新設管延長」の推移（H13～H30）

年度	導・送水管	配水管	合計(m)
H13	686,645	6,326,078	7,012,723
H14	637,497	5,799,768	6,437,265
H15	708,778	5,505,740	6,214,518
H16	531,969	5,637,803	6,169,772
H17	367,703	5,562,939	5,930,642
H18	288,533	4,694,905	4,983,438
H19	286,046	4,137,926	4,423,972
H20	354,559	3,980,978	4,335,537
H21	292,455	3,335,730	3,628,185
H22	387,422	3,000,346	3,387,768
H23	364,493	2,676,050	3,040,543
H24	230,527	2,761,632	2,992,159
H25	308,405	2,677,259	2,985,664
H26	348,634	2,373,904	2,722,538
H27	257,520	2,117,757	2,375,277
H28	233,282	2,132,246	2,365,528
H29	287,072	2,228,411	2,515,483
H30	204,710	1,946,005	2,150,715



#### 配信先変更のご連絡等について

「JWRC水道ホットニュース」配信先の変更・追加・停止、その他ご意見、ご要望等がございましたら、会員様名、担当者様名、所属名、連絡先電話番号をご記入の上、下記までEメールにてご連絡をお願いいたします。

〒112-0004 東京都文京区後楽2-3-28 K. I. S飯田橋ビル7F (公財) 水道技術研究センター ホットニュース担当

E-MAIL : [jwrchot@jwrc-net.or.jp](mailto:jwrchot@jwrc-net.or.jp)

TEL 03-5805-0264 FAX 03-5805-0265

また、ご連絡いただいた個人情報は、当センターからのお知らせの配信業務以外には一切使用いたしません。

#### 水道ホットニュースのバックナンバーについて

水道ホットニュースのバックナンバー（第58号以降）は、下記アドレスでご覧になれます。

バックナンバー一覧 <http://www.jwrc-net.or.jp/hotnews/hotnews-r2.html>

#### 水道ホットニュースの引用・転載について

水道ホットニュースの引用・転載等を希望される方は、上記ホットニュース担当までご連絡をお願いいたします。

なお、個別の企業・商品・技術等の広告にはご利用いただけません。