 JWRC 水道ホットニュース	(公財)水道技術研究センター 〒112-0004 東京都文京区後楽 2-3-28 K. I. S 飯田橋ビル 7F TEL 03-5805-0264, FAX 03-5805-0265 E-mail jwrchot@jwrc-net.or.jp URL http://www.jwrc-net.or.jp
---	--

給水原価と供給単価の推移

(はじめに)

給水原価は、年間の水道水を供給するために要した費用を水道料金収入の基となった有収水量（給水量）で割った値で1m³あたりの製造単価を示します。対して、供給単価は、年間の水道料金収入を有収水量（給水量）で割った値で1m³あたりの販売単価を示します。一般的には供給単価が給水原価を下回れば赤字が発生することになります。水道料金収入以外の収入がある場合がありますので一概には言えませんが、水道事業体の経営の概況を知ることができます。

ここでは、水道統計を基に、給水人口規模別に見た給水原価と供給単価の推移について紹介します。

※平成 26 年度より地方公営企業会計制度の改正に伴う算定方法の変更により、給水原価に大幅な変動が生じていることについて留意願います。

(給水人口規模別に見た給水原価と供給単価の推移)

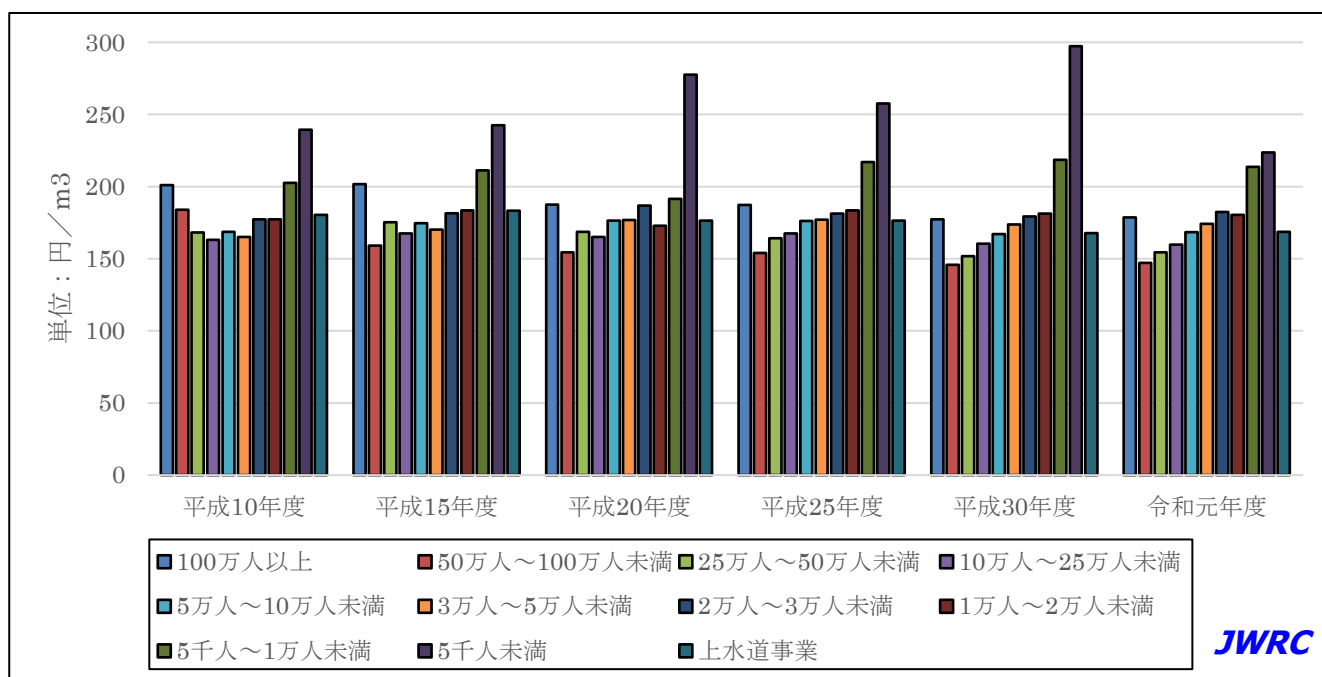
下表は、給水人口規模別に見た給水原価の推移（表－1）及び供給単価の推移（表－2）を示したものである。また、参考として「供給単価－給水原価」を示す。

小規模な水道事業ほど経営が厳しく、令和元年度の結果を見ると、給水人口5万人を下回る小規模な水道事業では、供給単価が給水原価を下回っていることが分かる。

表－1：給水原価（円/m³）の推移

給水人口	平成10年度	平成15年度	平成20年度	平成25年度	平成30年度	令和元年度
100万人以上	200.97	201.75	187.43	187.27	177.21	178.65
50万人～100万人未満	183.94	159.04	154.35	154.03	145.79	147.21
25万人～50万人未満	168.26	175.27	168.66	164.29	151.87	154.44
10万人～25万人未満	163.02	167.45	165.15	167.43	160.33	159.85
5万人～10万人未満	168.59	174.64	176.37	176.27	167.09	168.50
3万人～5万人未満	165.03	170.14	176.81	177.10	173.71	174.28
2万人～3万人未満	177.37	181.51	186.94	181.38	179.37	182.42
1万人～2万人未満	177.36	183.61	172.94	183.50	181.38	180.47
5千人～1万人未満	202.50	211.29	191.39	216.99	218.63	213.76
5千人未満	239.36	242.61	277.67	257.50	297.22	223.63
上水道事業	180.46	183.36	176.35	176.51	167.70	168.58

※各年度の上水道事業全体の単価を上回るセルを着色している。

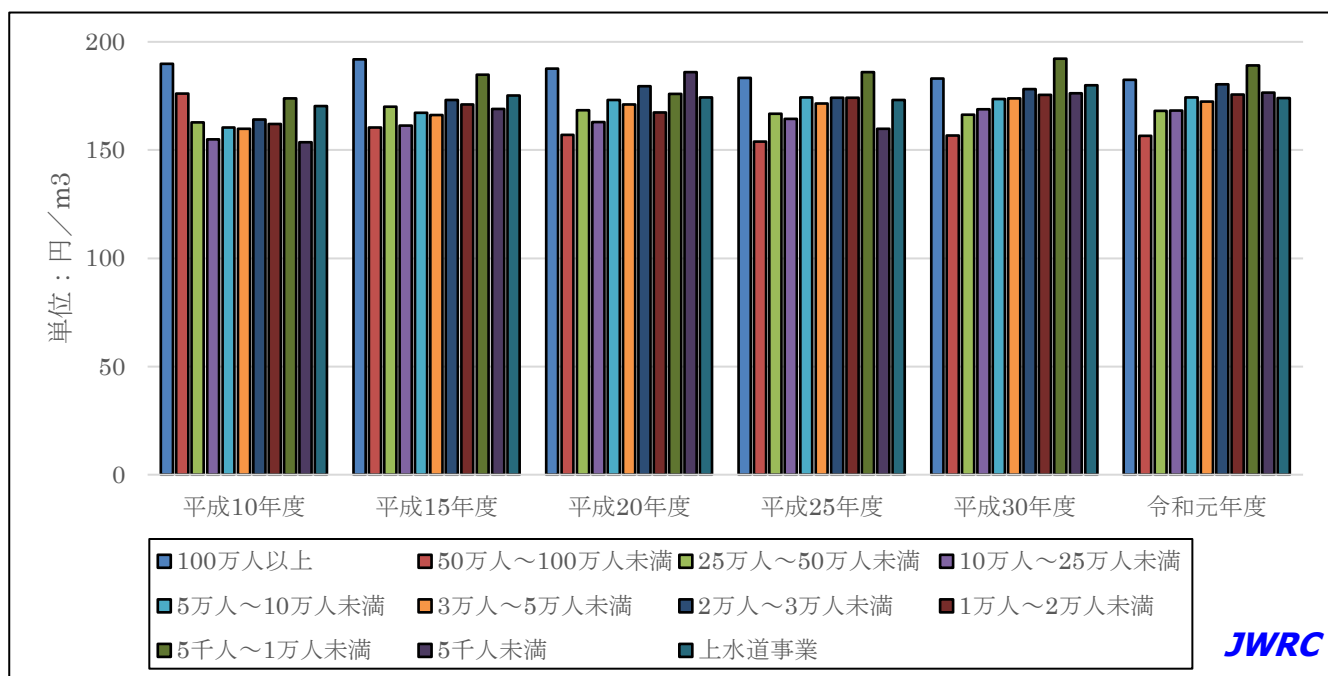


図－1：給水原価の推移

表－２：供給単価（円/m³）の推移

給水人口	平成10年度	平成15年度	平成20年度	平成25年度	平成30年度	令和元年度
100万人以上	189.84	191.98	187.66	183.41	183.05	182.42
50万人～100万人未満	176.14	160.48	156.99	153.94	156.77	156.59
25万人～50万人未満	162.73	170.08	168.45	166.81	166.39	168.15
10万人～25万人未満	154.94	161.38	162.97	164.41	168.81	168.32
5万人～10万人未満	160.41	167.26	173.08	174.32	173.57	174.38
3万人～5万人未満	159.90	166.23	171.05	171.52	173.93	172.39
2万人～3万人未満	164.08	173.11	179.52	174.23	178.21	180.35
1万人～2万人未満	162.09	171.02	167.36	174.13	175.57	175.73
5千人～1万人未満	173.84	184.89	175.95	185.94	192.18	189.19
5千人未満	153.65	169.05	185.96	159.89	176.21	176.51
上水道事業	170.35	175.17	174.31	173.12	179.99	174.01

※各年度の上水道事業全体の単価を上回るセルを着色している。



図－２：供給単価の推移

(参考)「供給単価－給水原価 (円/m³)」の推移

給水人口	平成10年度	平成15年度	平成20年度	平成25年度	平成30年度	令和元年度
100万人以上	-11.13	-9.77	0.23	-3.86	5.84	3.77
50万人～100万人未満	-7.80	1.44	2.64	-0.09	10.98	9.38
25万人～50万人未満	-5.53	-5.19	-0.21	2.52	14.52	13.71
10万人～25万人未満	-8.08	-6.07	-2.18	-3.02	8.48	8.47
5万人～10万人未満	-8.18	-7.38	-3.29	-1.95	6.48	5.88
3万人～5万人未満	-5.13	-3.91	-5.76	-5.58	0.22	-1.89
2万人～3万人未満	-13.29	-8.40	-7.42	-7.15	-1.16	-2.07
1万人～2万人未満	-15.27	-12.59	-5.58	-9.37	-5.81	-4.74
5千人～1万人未満	-28.66	-26.40	-15.44	-31.05	-26.45	-24.57
5千人未満	-85.71	-73.56	-91.71	-97.61	-121.01	-47.12
上水道事業	-10.11	-8.19	-2.04	-3.39	12.29	5.43

(担当) 調査事業部 主任研究員 日下部 貴章

配信先変更のご連絡等について

「JWR C水道ホットニュース」配信先の変更・追加・停止、その他ご意見、ご要望等がございましたら、会員様名、担当者様名、所属名、連絡先電話番号をご記入の上、下記までE-メールにてご連絡をお願いいたします。

〒112-0004 東京都文京区後楽2-3-28 K. I. S飯田橋ビル7F (公財) 水道技術研究センター ホットニュース担当

E-MAIL : jwrchot@jwrc-net.or.jp

TEL 03-5805-0264 FAX 03-5805-0265

また、ご連絡いただいた個人情報は、当センターからのお知らせの配信業務以外には一切使用いたしません。

水道ホットニュースのバックナンバーについて

水道ホットニュースのバックナンバー (第58号以降) は、下記アドレスでご覧になれます。

バックナンバー一覧 <http://www.jwrc-net.or.jp/hotnews/hotnews-r3.html>

水道ホットニュースの引用・転載について

水道ホットニュースの引用・転載等を希望される方は、上記ホットニュース担当までご連絡をお願いいたします。なお、個別の企業・商品・技術等の広告にはご利用いただけません。