

 JWRC 水道ホットニュース	(公財)水道技術研究センター 〒112-0004 東京都文京区後楽 2-3-28 K. I. S 飯田橋ビル 7F TEL 03-5805-0264, FAX 03-5805-0265 E-mail jwrchot@jwrc-net.or.jp URL http://www.jwrc-net.or.jp
	

規模の大きな 10 上水道事業の給水量の分析

－水道統計に基づく試算結果－

(その2)

(はじめに)

水道統計では、「給水量の分析」において、以下のデータが掲載されています。

一人一日当たりの給水量 一人一日最大給水量 (L)	一人一日当たりの給水量 一人一日平均給水量 (L)	一人一日当たりの給水量 一人一日有効水量 (L)	一人一日当たりの給水量 一人一日有収水量 (L)	一人一日当たりの給水量 一人一日施設能力 (L)
---------------------------	---------------------------	--------------------------	--------------------------	--------------------------

そこで、「令和元年度における年間給水量が上位の 10 上水道事業」を対象に、平成 13 年度から令和元年度までのデータを用いて、推移を図表にしました。

(参考) 令和元年度における年間給水量が上位の 10 上水道事業

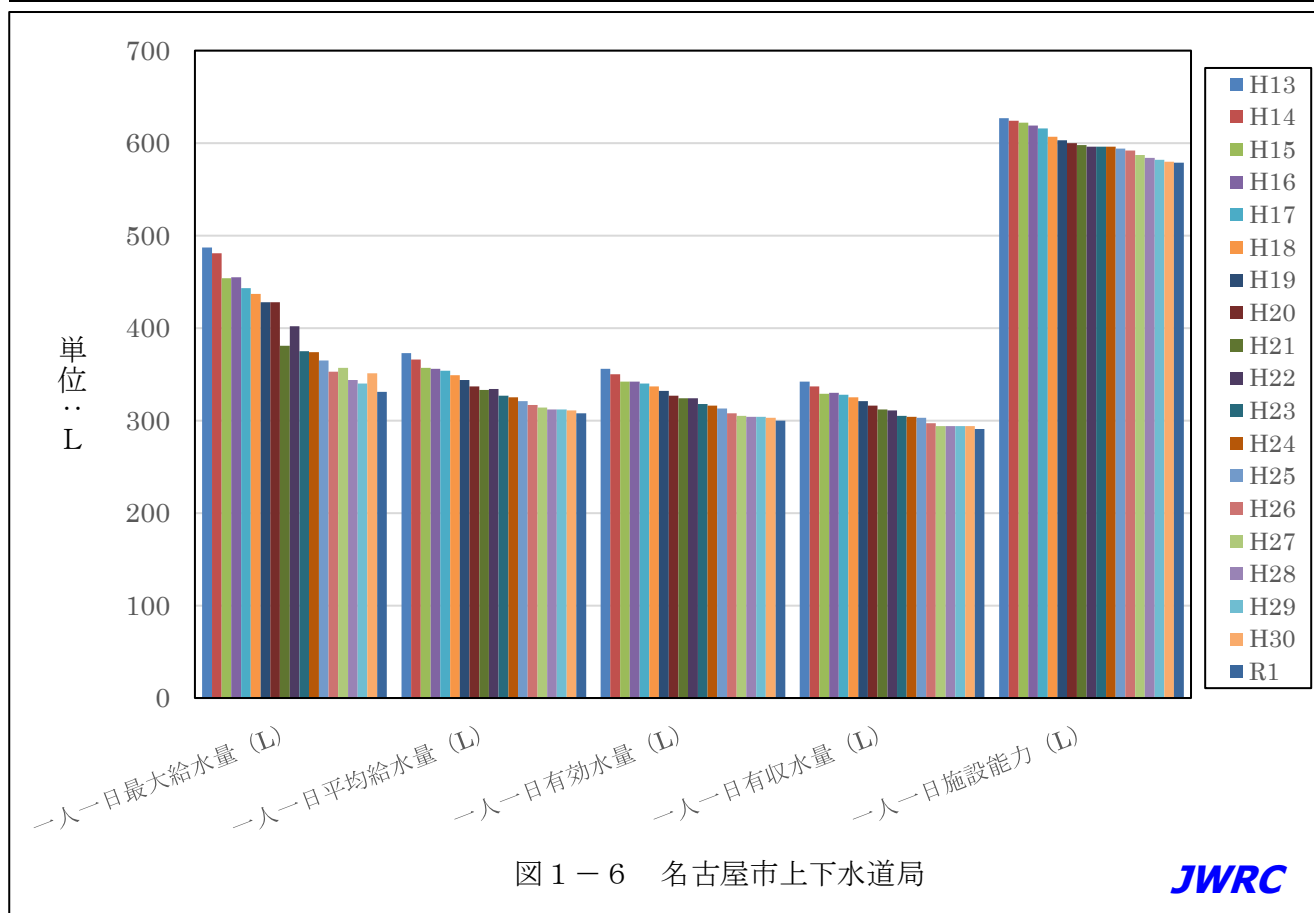
- (1) 東京都水道局
- (2) 横浜市水道局
- (3) 大阪市水道局
- (4) 神奈川県企業庁
- (5) 千葉県企業局
- (6) 名古屋市上下水道局
- (7) 札幌市水道局
- (8) 神戸市水道局 (市街地)
- (9) 川崎市上下水道局
- (10) 京都市上下水道局

(注) 今回は、以下の事業体が対象です。

- (6) 名古屋市上下水道局
- (7) 札幌市水道局
- (8) 神戸市水道局 (市街地)
- (9) 川崎市上下水道局
- (10) 京都市上下水道局

(6) 名古屋市上下水道局

年度	一人一日最大給水量 (L)	一人一日平均給水量 (L)	一人一日有効水量 (L)	一人一日有収水量 (L)	一人一日施設能力 (L)
H13	487	373	356	342	627
H14	481	366	350	337	624
H15	454	357	342	329	622
H16	455	356	342	330	619
H17	443	354	340	328	616
H18	437	349	337	325	607
H19	428	344	332	321	603
H20	428	337	327	316	600
H21	381	333	324	312	598
H22	402	334	324	311	596
H23	375	327	318	305	596
H24	374	325	316	304	596
H25	365	321	313	303	594
H26	353	317	308	297	592
H27	357	314	305	294	587
H28	344	312	304	294	584
H29	340	312	304	294	582
H30	351	311	303	294	580
R1	331	308	300	291	579
R1/H13 (%)	68.0%	82.6%	84.3%	85.1%	92.3%



(7) 札幌市水道局

年度	一人一日最大給水量 (L)	一人一日平均給水量 (L)	一人一日有効水量 (L)	一人一日有収水量 (L)	一人一日施設能力 (L)
H13	323	293	278	268	458
H14	325	291	276	266	455
H15	323	289	274	264	452
H16	356	292	278	268	450
H17	339	291	276	264	446
H18	352	288	273	263	444
H19	323	283	270	261	443
H20	322	276	263	255	442
H21	311	276	265	255	440
H22	312	278	267	257	438
H23	306	273	262	253	436
H24	308	273	262	253	435
H25	300	268	257	249	433
H26	289	266	255	247	432
H27	292	266	256	247	429
H28	286	267	257	249	428
H29	297	267	257	249	427
H30	293	266	256	247	427
R1	292	266	256	247	426
R1/H13 (%)	90.4%	90.8%	92.1%	92.2%	93.0%

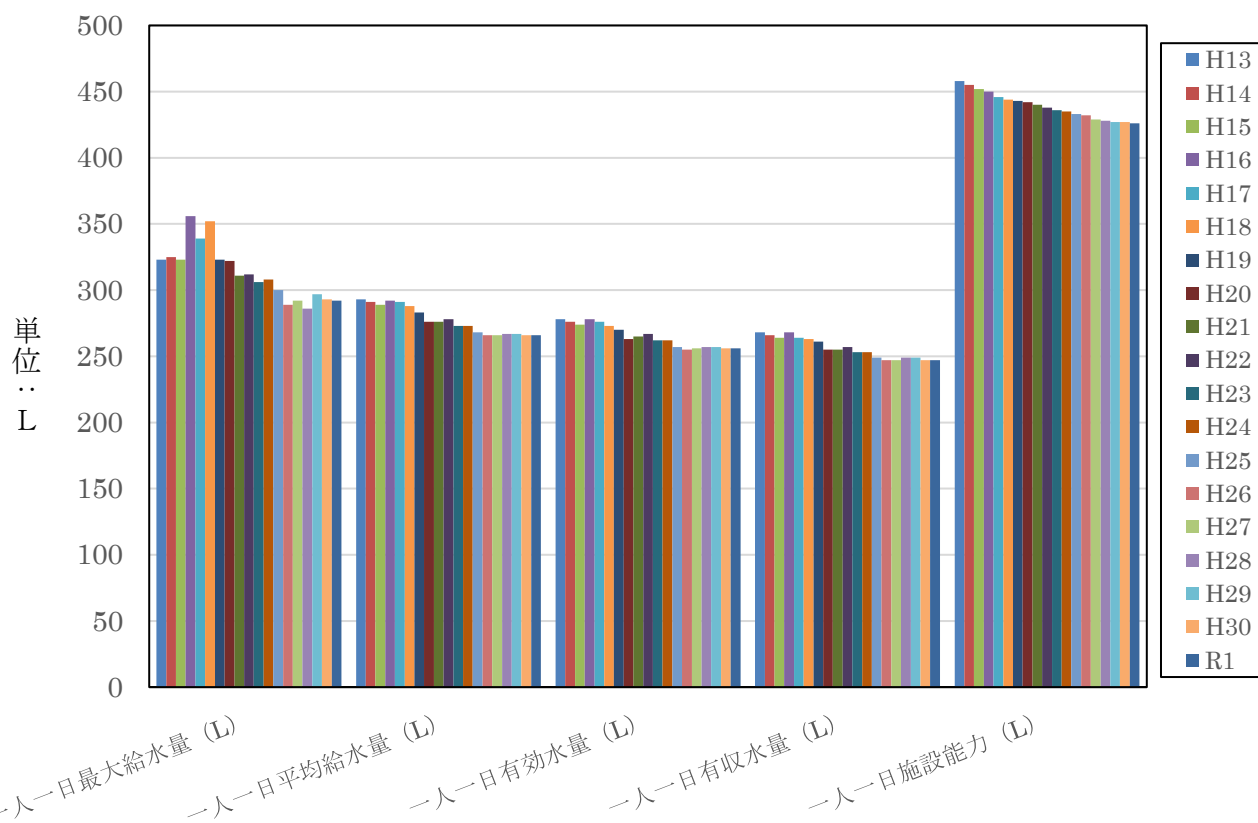
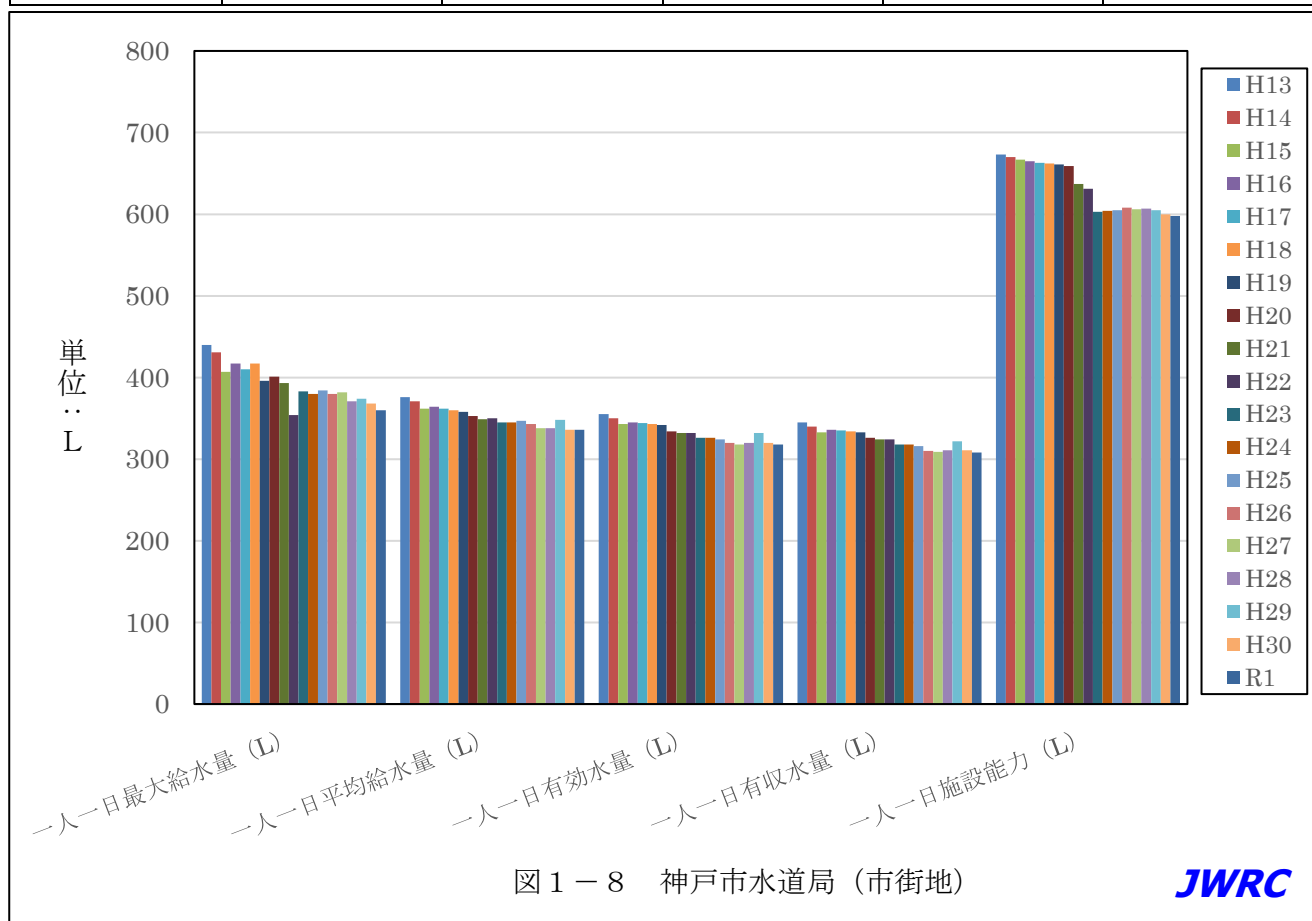


図 1 - 7 札幌市水道局

JWRC

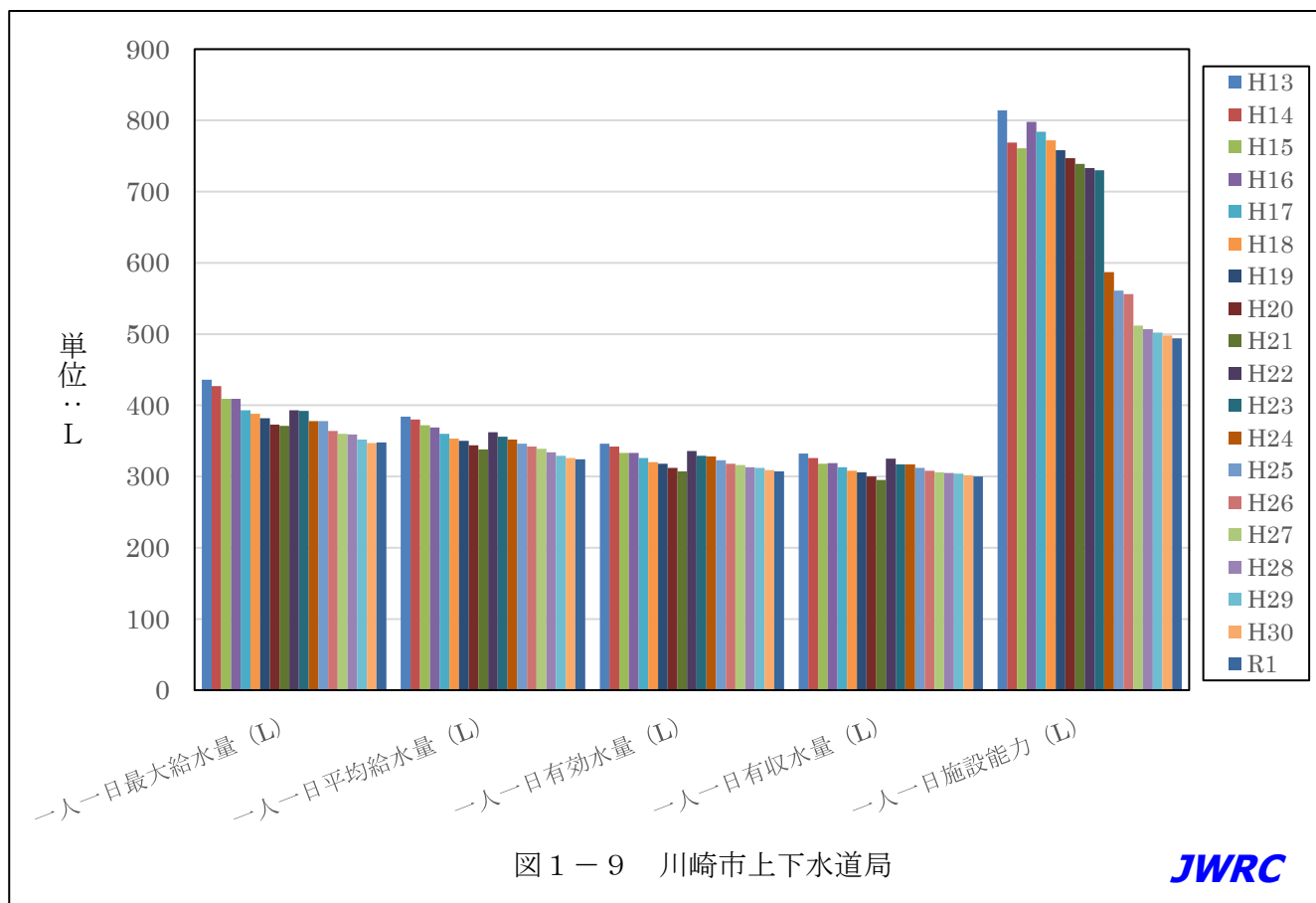
(8) 神戸市水道局（市街地）

年度	一人一日最大給水量 (L)	一人一日平均給水量 (L)	一人一日有効水量 (L)	一人一日有収水量 (L)	一人一日施設能力 (L)
H13	440	376	355	345	673
H14	431	371	350	340	670
H15	407	362	343	333	667
H16	417	364	345	336	665
H17	410	362	344	335	663
H18	417	360	343	334	662
H19	396	358	342	333	661
H20	401	353	334	326	659
H21	393	349	332	324	637
H22	354	350	332	324	631
H23	383	345	326	318	603
H24	380	345	326	318	604
H25	384	347	324	316	605
H26	380	343	320	310	608
H27	382	338	318	309	606
H28	371	338	320	311	607
H29	374	348	332	322	605
H30	368	336	320	311	600
R1	360	336	318	308	598
R1/H13 (%)	81.8%	89.4%	89.6%	89.3%	88.9%



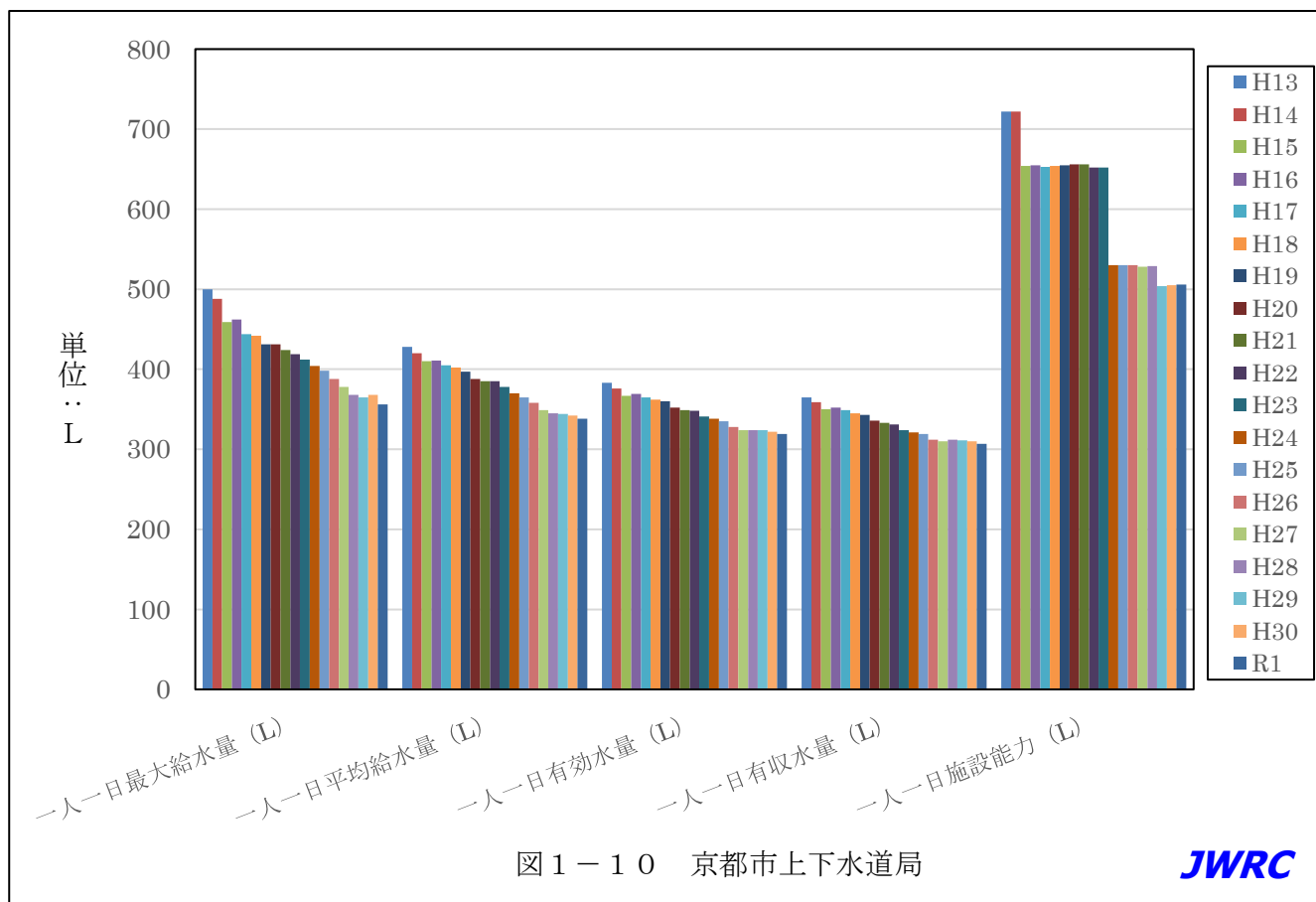
(9) 川崎市上下水道局

年度	一人一日最大給水量 (L)	一人一日平均給水量 (L)	一人一日有効水量 (L)	一人一日有収水量 (L)	一人一日施設能力 (L)
H13	436	384	346	332	814
H14	427	380	342	326	769
H15	409	372	333	318	761
H16	409	369	333	319	798
H17	393	360	326	313	784
H18	388	353	320	308	772
H19	382	350	318	306	758
H20	373	344	312	300	747
H21	371	338	307	295	739
H22	393	362	336	325	733
H23	392	356	329	317	730
H24	378	352	328	317	587
H25	378	346	323	312	561
H26	364	342	318	308	556
H27	360	339	316	306	512
H28	359	334	313	305	507
H29	352	329	312	304	502
H30	347	326	309	302	498
R1	348	324	307	300	494
R1/H13 (%)	79.8%	84.4%	88.7%	90.4%	60.7%



(10) 京都市上下水道局

年度	一人一日最大給水量 (L)	一人一日平均給水量 (L)	一人一日有効水量 (L)	一人一日有収水量 (L)	一人一日施設能力 (L)
H13	500	428	383	365	722
H14	488	420	376	359	722
H15	459	410	367	350	654
H16	462	411	369	352	655
H17	444	405	365	349	653
H18	442	402	362	345	654
H19	431	397	360	343	655
H20	431	388	352	336	656
H21	424	385	349	333	656
H22	419	385	348	331	652
H23	412	378	341	324	652
H24	404	370	338	321	530
H25	398	365	335	319	530
H26	388	358	328	312	530
H27	378	349	324	310	528
H28	368	345	324	312	529
H29	365	344	324	311	504
H30	368	342	322	310	505
R1	356	338	319	307	506
R1/H13 (%)	71.2%	79.0%	83.3%	84.1%	70.1%



配信先変更のご連絡等について

「JWRC水道ホットニュース」配信先の変更・追加・停止、その他ご意見、ご要望等がございましたら、会員様名、担当者様名、所属名、連絡先電話番号をご記入の上、下記までE-メールにてご連絡をお願いいたします。
〒112-0004 東京都文京区後楽2-3-28 K. I. S飯田橋ビル7F (公財) 水道技術研究センター ホットニュース担当
E-MAIL : jwrhot@jwrc-net.or.jp
TEL 03-5805-0264 FAX 03-5805-0265
また、ご連絡いただいた個人情報は、当センターからのお知らせの配信業務以外には一切使用いたしません。

水道ホットニュースのバックナンバーについて

水道ホットニュースのバックナンバー（第58号以降）は、下記アドレスでご覧になれます。
バックナンバー一覧 <http://www.jwrc-net.or.jp/hotnews/hotnews-r4.html>

水道ホットニュースの引用・転載について

水道ホットニュースの引用・転載等を希望される方は、上記ホットニュース担当までご連絡をお願いいたします。
なお、個別の企業・商品・技術等の広告にはご利用いただけません。