

管路更新率の推移について（その2）

—令和2年度水道統計に基づく試算結果—

3. 管路の「新設・更新率」、「更新率」及び「新設率」の推移

（平成13年度～令和2年度、上水+用供）

図3は、平成13年度～令和2年度における管路の「新設・更新率」、「更新率」及び「新設率」の推移を図で示したものである。令和2年度は前年度に続き低下した。

[表3] 管路の新設・更新率、更新率及び新設率の推移（H13～R2）

年度	管路の新設・更新率(%)	管路更新率(%)	管路の新設率(%)
H13	2.784	1.538	1.247
H14	2.514	1.389	1.125
H15	2.332	1.258	1.074
H16	2.212	1.162	1.050
H17	1.993	0.999	0.994
H18	1.792	0.966	0.826
H19	1.667	0.942	0.725
H20	1.581	0.879	0.701
H21	1.444	0.864	0.580
H22	1.318	0.782	0.535
H23	1.249	0.774	0.476
H24	1.223	0.759	0.464
H25	1.246	0.789	0.457
H26	1.169	0.757	0.412
H27	1.095	0.738	0.356
H28	1.097	0.748	0.350
H29	1.051	0.698	0.353
H30	0.975	0.677	0.298
R1	0.948	0.669	0.279
R2	0.901	0.651	0.250

(注) 四捨五入により、合計が一致しない場合がある。

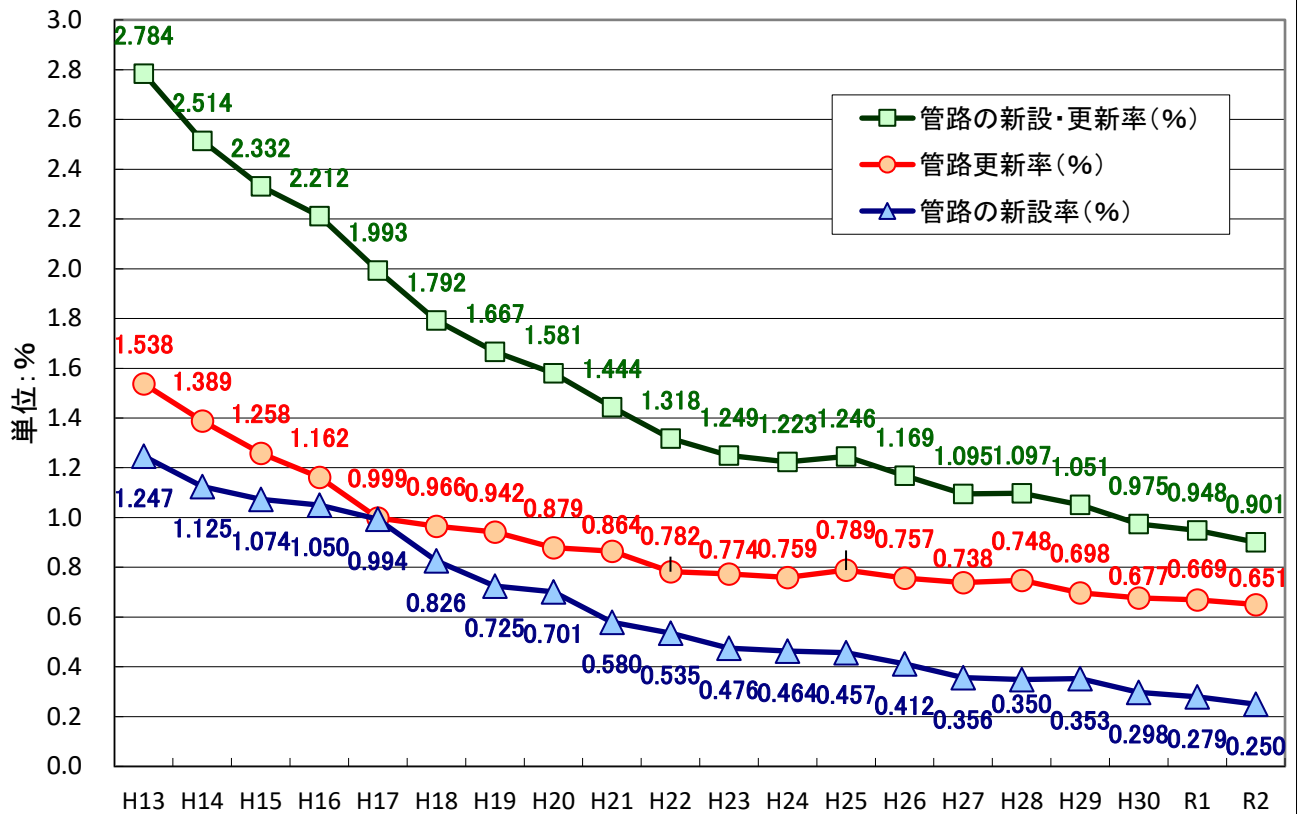
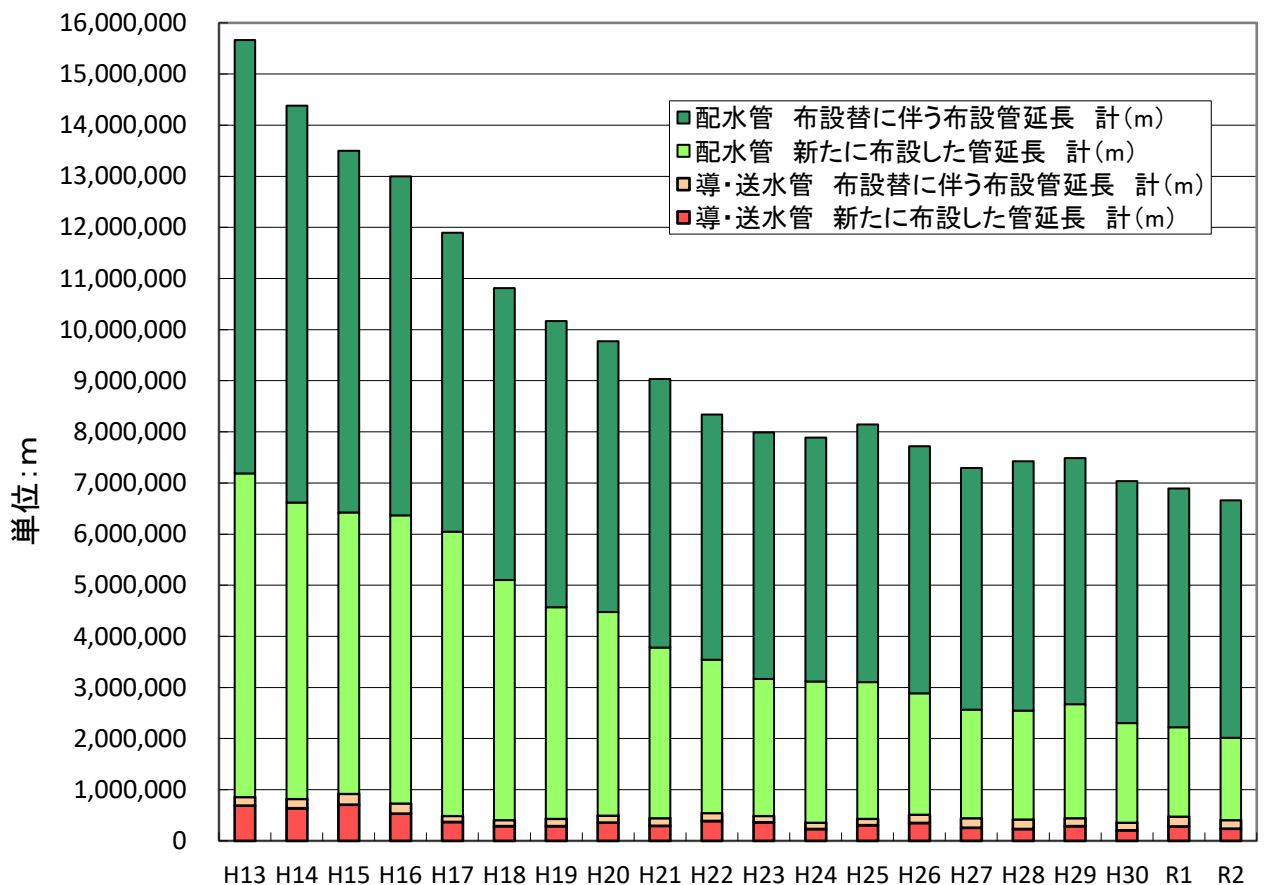


図3 管路の新設・更新率の推移(全国、上水+用供)

JWRC



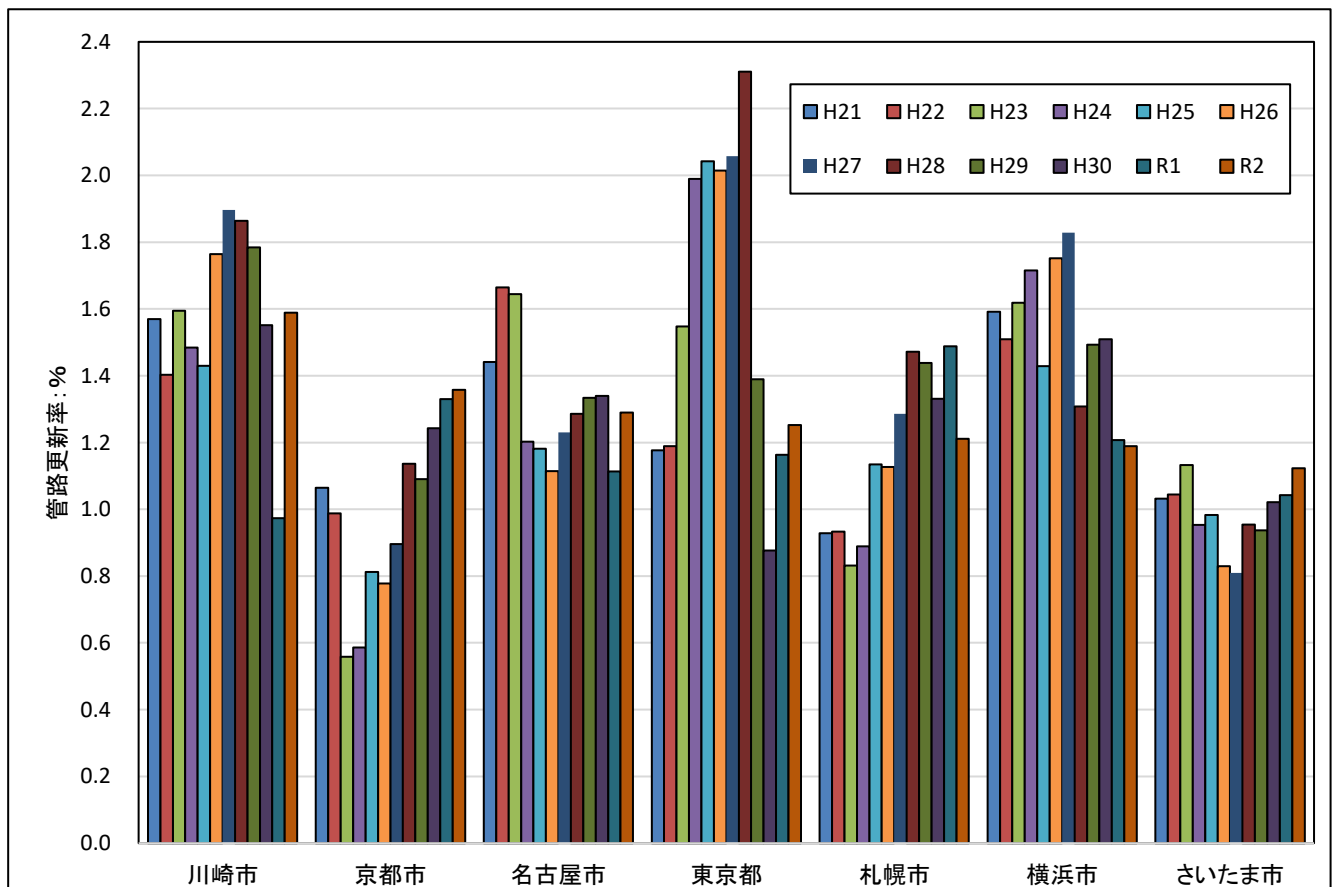
(参考図) 新設管及び布設替管の合計延長の推移(全国、上水+用供、積上げ)

JWRC

4. 規模の大きい水道事業者における管路更新率の推移 (H21~R2)

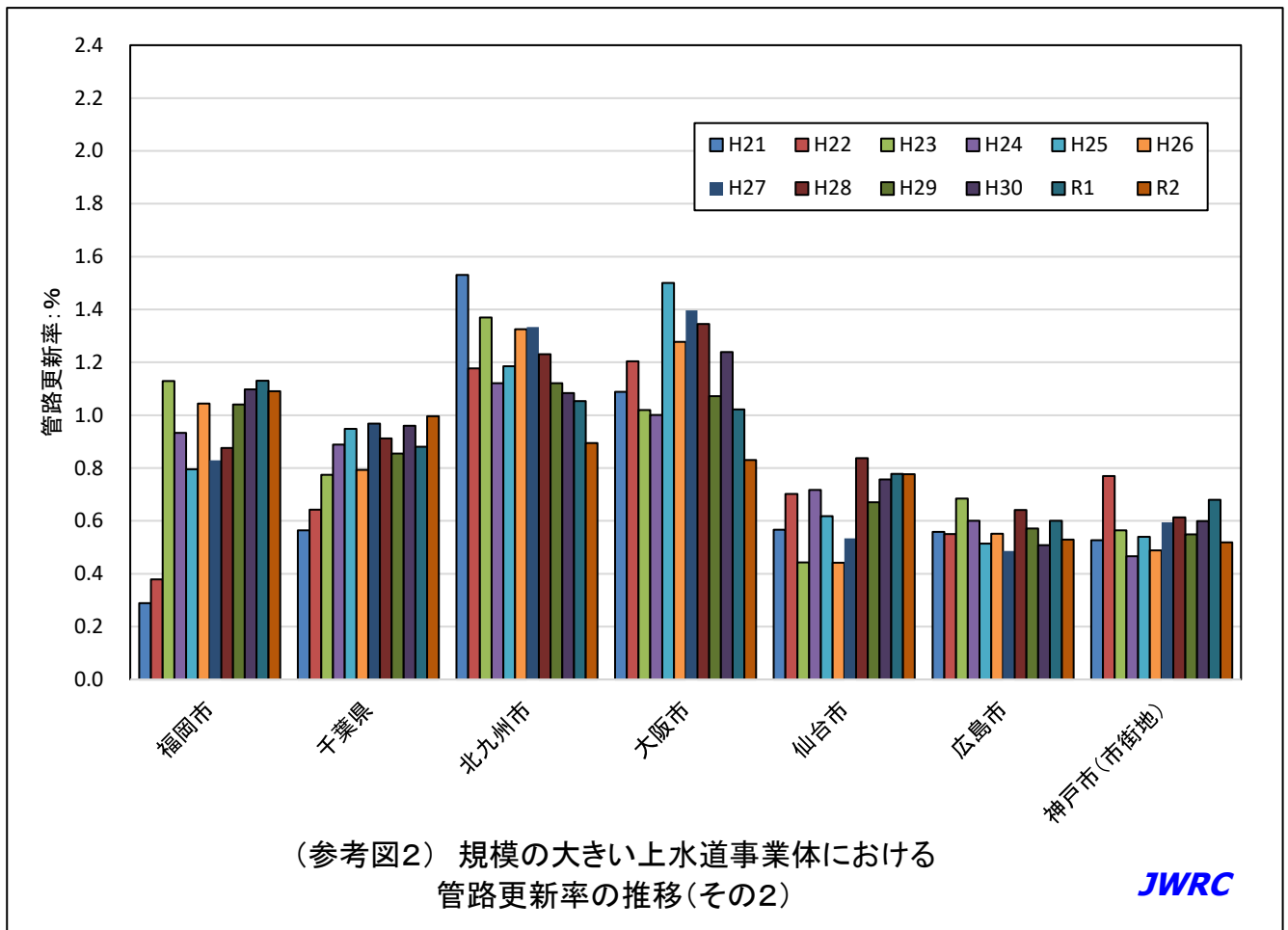
事業者主体名	現在給水人口 (人)	H21	H22	H23	H24	H25	H26	H27	H28	H29	H30	R1	R2
川崎市	1,539,916	1.569	1.402	1.595	1.485	1.430	1.764	1.897	1.864	1.785	1.552	0.973	1.589
京都市	1,449,626	1.065	0.988	0.558	0.586	0.812	0.778	0.896	1.136	1.091	1.243	1.33	1.357
名古屋市	2,457,438	1.442	1.665	1.644	1.202	1.181	1.114	1.230	1.286	1.334	1.340	1.113	1.290
東京都	13,592,370	1.176	1.189	1.548	1.990	2.042	2.015	2.058	2.311	1.389	0.877	1.163	1.253
札幌市	1,965,008	0.928	0.933	0.832	0.889	1.134	1.127	1.286	1.472	1.438	1.330	1.488	1.211
横浜市	3,776,102	1.592	1.510	1.618	1.715	1.428	1.752	1.828	1.308	1.493	1.509	1.207	1.189
さいたま市	1,327,914	1.032	1.044	1.132	0.953	0.983	0.830	0.810	0.954	0.937	1.021	1.042	1.123
福岡市	1,608,600	0.289	0.379	1.130	0.933	0.795	1.044	0.829	0.876	1.040	1.098	1.13	1.090
千葉県	3,064,881	0.564	0.642	0.775	0.889	0.949	0.793	0.968	0.912	0.855	0.960	0.88	0.996
北九州市	971,012	1.530	1.177	1.370	1.121	1.185	1.325	1.334	1.231	1.121	1.084	1.053	0.895
大阪市	2,753,819	1.089	1.204	1.020	1.000	1.501	1.278	1.397	1.345	1.072	1.239	1.022	0.830
仙台市	1,063,272	0.567	0.702	0.443	0.717	0.619	0.442	0.534	0.837	0.671	0.757	0.778	0.776
広島市	1,232,249	0.558	0.550	0.684	0.600	0.514	0.552	0.486	0.641	0.571	0.508	0.6	0.529
神戸市 (市街地)	1,518,574	0.527	0.769	0.565	0.466	0.539	0.488	0.594	0.613	0.549	0.600	0.68	0.518

(単位: %)



(参考図1) 規模の大きい上水道事業者における
管路更新率の推移(その1)

JWRC



(担当) 調査事業部 主任研究員 中野 佑一

配信先変更のご連絡等について

「JWRC水道ホットニュース」配信先の変更・追加・停止、その他ご意見、ご要望等がございましたら、会員様名、担当者様名、所属名、連絡先電話番号をご記入の上、下記までEメールにてご連絡をお願いいたします。
〒112-0004 東京都文京区後楽2-3-28 K. I. S飯田橋ビル7F (公財) 水道技術研究センター ホットニュース担当
E-MAIL : jwrchot@jwrc-net.or.jp

TEL 03-5805-0264 FAX 03-5805-0265

また、ご連絡いただいた個人情報は、当センターからのお知らせの配信業務以外には一切使用いたしません。

水道ホットニュースのバックナンバーについて

水道ホットニュースのバックナンバー（第58号以降）は、下記アドレスでご覧になれます。

バックナンバー一覧 <http://www.jwrc-net.or.jp/hotnews/hotnews-r3.html>

水道ホットニュースの引用・転載について

水道ホットニュースの引用・転載等を希望される方は、上記ホットニュース担当までご連絡をお願いいたします。
なお、個別の企業・商品・技術等の広告にはご利用いただけません。