

(公財)水道技術研究センター
 〒112-0004 東京都文京区後楽 2-3-28
 K. I. S 飯田橋ビル 7F
 TEL 03-5805-0264, FAX 03-5805-0265
 E-mail jwrchot@jwrc-net.or.jp
 URL <http://www.jwrc-net.or.jp>

導水管・送水管・配水本管・配水支管別にみた 40年超過管率等の推移 (水道統計に基づく試算結果) (その1)

(はじめに)

水道統計では、平成18年度から「導、送、配水(本・支)管」別の管種別延長に加えて、導水管・送水管・配水本管・配水支管別にみた「法定耐用年数(40年)を超えた管路延長」を掲載しています。

[例] 導水管

導水管延長 鑄鉄管(ダクタイル鑄鉄管は含まない)(m)	導水管延長 ダクタイル鑄鉄管耐震型継手を有する(m)	導水管延長 ダクタイル鑄鉄管K形継手等を有するものうち良い地盤に布設されている(m)	導水管延長 ダクタイル鑄鉄管(上記以外・不明なものを含む)(m)	導水管延長 ダクタイル鑄鉄管合計(m)	導水管延長 鋼管(溶接継手を有する)(m)	導水管延長 鋼管(上記以外・不明なものを含む)(m)	導水管延長 鋼管合計(m)
導水管延長 石綿セメント管(m)	導水管延長 硬質塩化ビニル管(RRロング継手等を有する)(m)	導水管延長 硬質塩化ビニル管(RR継手等を有する)(m)	導水管延長 硬質塩化ビニル管(上記以外・不明なものを含む)(m)	導水管延長 硬質塩化ビニル管合計(m)	導水管延長 コンクリート管(m)	導水管延長 鉛管(m)	導水管延長 ポリエチレン管(高密度・熱融着継手を有する)(m)
導水管延長 ポリエチレン管(上記以外・不明なものを含む)(m)	導水管延長 ポリエチレン管合計(m)	導水管延長 ステンレス管 溶接継手を有する(m)	導水管延長 ステンレス管(上記以外・不明なものを含む)(m)	導水管延長 ステンレス管合計(m)	導水管延長 その他(管種が不明のものを含む)(m)	導水管延長計(m)	管路延長 法定耐用年数(40年)を超えた導水管(m)

そこで、平成18年度から令和2年度までの水道統計のデータをもとに、導水管・送水管・配水本管・配水支管別にみた「40年超過管率」及び「40年を超えた水道管延長」の推移等を試算した結果を以下に示すこととします。

1. 「40年超過管率」及び「40年を超えた水道管延長」の推移

(上水道事業+水道用水供給事業、全国)

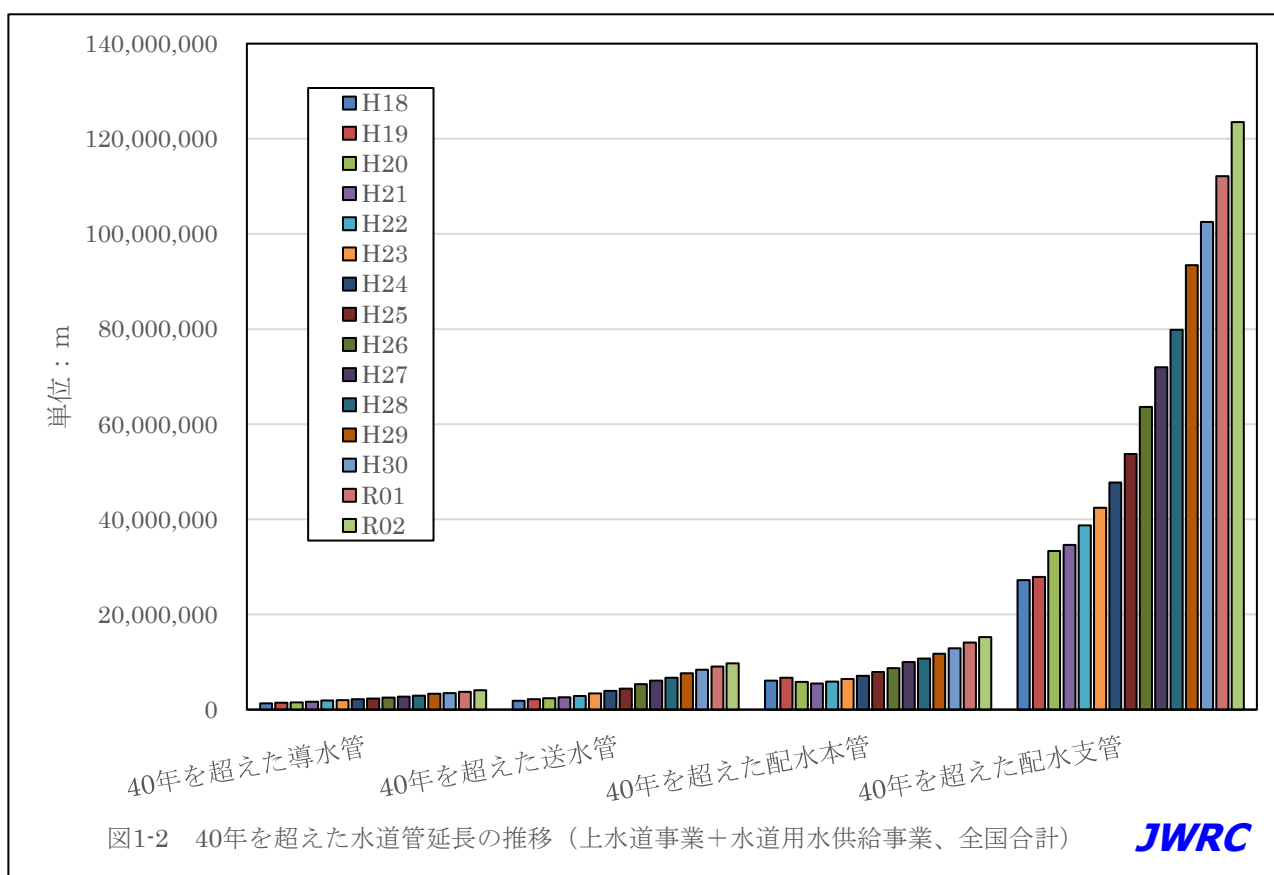
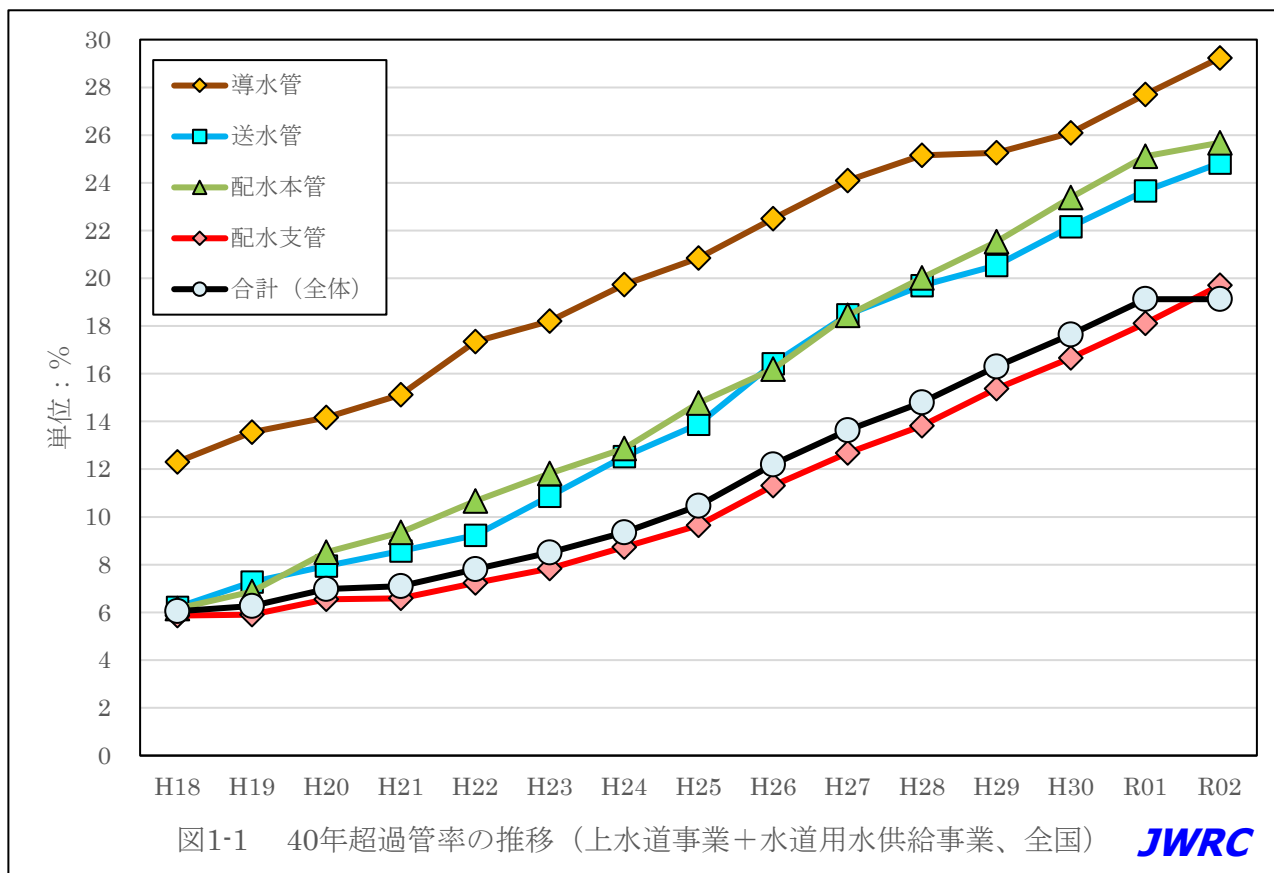


表 1-1 導水管・送水管・配水本管・配水支管別にみた管路延長及び 40 年を超えた管路延長
(上水道事業+水道用水供給事業、全国) (単位：m)

	導水管延長	40年を超えた 導水管延長	送水管延長	40年を超えた 送水管延長	配水本管延長	40年を超えた 配水本管延長
H18	10,718,646	1,318,914	29,714,964	1,845,595	98,859,756	6,086,532
H19	10,752,529	1,456,274	29,713,390	2,160,097	97,051,291	6,672,265
H20	10,805,254	1,530,919	30,508,460	2,421,694	68,420,458	5,827,006
H21	10,879,482	1,645,069	30,447,825	2,608,493	58,834,460	5,499,166
H22	10,942,369	1,897,816	30,923,089	2,854,449	55,394,593	5,907,063
H23	10,990,195	1,999,907	31,392,390	3,409,890	54,658,439	6,462,395
H24	11,060,336	2,181,796	31,627,931	3,962,515	55,369,020	7,120,385
H25	11,142,487	2,322,169	31,988,774	4,440,089	53,684,354	7,925,956
H26	11,107,300	2,498,921	32,495,484	5,336,130	53,873,684	8,721,164
H27	11,205,335	2,699,081	33,077,703	6,110,900	54,057,794	9,970,790
H28	11,684,180	2,939,307	33,924,423	6,681,834	53,474,682	10,702,979
H29	13,138,367	3,318,489	37,056,385	7,609,112	54,604,614	11,758,282
H30	13,392,997	3,494,326	37,911,146	8,400,157	55,141,839	12,892,458
R01	13,435,743	3,721,385	38,142,932	9,023,558	56,075,868	14,083,310
R02	13,888,694	4,059,737	39,207,219	9,732,943	59,408,594	15,254,794

	配水支管延長	40年を超えた 配水支管延長	管路延長合計	40年を超えた 管路延長合計
H18	464,018,555	27,227,404	603,311,921	36,478,445
H19	472,557,201	27,901,332	610,074,411	38,189,968
H20	508,402,912	33,320,873	618,137,084	43,100,492
H21	525,537,982	34,651,340	625,699,749	44,404,068
H22	535,605,012	38,720,809	632,865,063	49,380,137
H23	542,118,310	42,456,256	639,159,334	54,328,448
H24	546,665,703	47,730,765	644,731,125	60,296,465
H25	556,802,060	53,741,312	653,617,675	68,429,526
H26	562,686,117	63,636,060	660,162,585	80,542,202
H27	567,969,718	71,991,959	666,310,550	90,772,730
H28	577,412,925	79,810,032	676,496,210	100,134,152
H29	607,490,212	93,414,789	712,289,578	116,100,672
H30	615,427,237	102,525,003	721,873,219	127,311,944
R01	619,149,431	112,154,851	726,803,974	138,983,104
R02	626,898,350	123,490,327	739,402,857	152,537,801

(注) 水道統計のエクセルデータで、データが無記入(空欄のまま)の場合、原則として「0m」としている。

表 1-2 導水管・送水管・配水本管・配水支管別にみた 40 年超過管率
(上水道事業+水道用水供給事業、全国) (単位：%)

	導水管	送水管	配水本管	配水支管	合計(全体)
H18	12.30	6.21	6.16	5.87	6.05
H19	13.54	7.27	6.87	5.90	6.26
H20	14.17	7.94	8.52	6.55	6.97
H21	15.12	8.57	9.35	6.59	7.10
H22	17.34	9.23	10.66	7.23	7.80
H23	18.20	10.86	11.82	7.83	8.50
H24	19.73	12.53	12.86	8.73	9.35
H25	20.84	13.88	14.76	9.65	10.47
H26	22.50	16.42	16.19	11.31	12.20
H27	24.09	18.47	18.44	12.68	13.62
H28	25.16	19.70	20.02	13.82	14.80
H29	25.26	20.53	21.53	15.38	16.30
H30	26.09	22.16	23.38	16.66	17.64
R01	27.70	23.66	25.11	18.11	19.12
R02	29.23	24.82	25.68	19.70	20.63

2. 導水管・送水管・配水本管・配水支管別にみた 40 年超過管率 (令和 2 年度)

(現在給水人口 10 万人以上の 229 上水道事業体で、40 年超過管率の高い順)

(1) 導水管の 40 年超過管率が 30%以上の 115 上水道事業体

都道府県名	事業主体名	現在給水人口 (人)	導水管延長 計 (m)	法定耐用年数 (40 年)を超えた 導水管(m)	40 年超過管率 (%)
北海道	帯広市	161,566	390	390	100.00
大阪府	富田林市	108,504	3,811	3,811	100.00
愛知県	小牧市	147,573	1,210	1,206	99.67
大阪府	大阪市	2,753,819	35,400	34,145	96.45
大阪府	枚方市	395,848	4,419	4,189	94.80
北海道	小樽市	111,511	6,235	5,896	94.56
兵庫県	川西市	151,695	4,749	4,463	93.98
大阪府	豊中市	400,948	3,594	3,318	92.32
兵庫県	加古川市	252,792	1,688	1,523	90.23
埼玉県	加須市	109,573	12,099	10,775	89.06
大阪府	池田市	104,096	6,719	5,893	87.71
神奈川県	横須賀市	385,262	12,377	10,836	87.55
兵庫県	伊丹市	197,766	15,714	13,723	87.33
北海道	函館市	239,151	29,631	25,811	87.11
茨城県	日立市	170,992	14,771	12,778	86.51
兵庫県	西宮市	484,882	25,025	21,567	86.18
千葉県	長生郡市広域市町村圏組合	140,600	16,808	14,140	84.13
和歌山県	和歌山市	347,190	7,095	5,964	84.06

大阪府	箕面市	136,777	4,384	3,677	83.87
静岡県	静岡市	672,617	22,349	18,682	83.59
大阪府	寝屋川市	227,578	4,361	3,591	82.34
埼玉県	坂戸、鶴ヶ島水道企業団	169,719	14,105	11,292	80.06
愛知県	名古屋市	2,457,438	113,592	90,254	79.45
奈良県	奈良市	347,207	12,957	10,230	78.95
栃木県	足利市	142,153	7,256	5,692	78.45
兵庫県	尼崎市	458,686	27,381	21,077	76.98
大阪府	八尾市	265,097	1,724	1,327	76.97
兵庫県	宝塚市	226,279	16,522	12,653	76.58
山口県	宇部市	161,619	12,743	9,619	75.48
千葉県	かずさ水道広域連合企業団	319,913	92,486	68,180	73.72
長崎県	長崎市（長崎）	365,594	63,897	46,537	72.83
大阪府	吹田市	385,391	3,630	2,594	71.46
青森県	青森市	269,324	28,656	20,291	70.81
北海道	釧路市	174,171	13,581	9,572	70.48
山梨県	甲府市	234,569	10,629	7,185	67.60
愛知県	瀬戸市	126,935	7,571	5,079	67.08
広島県	広島市	1,232,249	24,098	16,003	66.41
大阪府	大東市	119,031	1,762	1,168	66.29
大阪府	羽曳野市	105,624	197	130	65.99
岡山県	倉敷市	473,844	13,429	8,760	65.23
大阪府	東大阪市	490,043	5,110	3,308	64.74
京都府	京都市	1,449,626	16,580	10,705	64.57
福島県	会津若松市	113,766	4,684	2,997	63.98
神奈川県	横浜市	3,776,102	61,240	38,864	63.46
徳島県	徳島市	234,987	4,259	2,681	62.95
広島県	尾道市	124,735	14,195	8,882	62.57
石川県	小松市	105,298	7,330	4,569	62.33
広島県	呉市	214,708	37,515	23,208	61.86
福岡県	北九州市	971,012	135,741	83,726	61.68
福岡県	大牟田市	107,988	24,639	15,148	61.48
宮城県	石巻地方広域水道企業団	179,139	33,975	20,499	60.34
千葉県	我孫子市	123,621	21,490	12,871	59.89
岡山県	岡山市	718,060	6,979	4,133	59.22
山口県	周南市	128,315	12,213	7,224	59.15
栃木県	宇都宮市	509,358	20,249	11,820	58.37
福岡県	福岡市	1,608,600	126,795	69,975	55.19
兵庫県	姫路市	526,883	11,762	6,423	54.61
大阪府	河内長野市	100,143	4,576	2,482	54.24
山形県	山形市	238,428	33,576	18,024	53.68
北海道	苫小牧市	168,856	11,542	6,081	52.69
愛媛県	新居浜市	113,652	13,105	6,890	52.58
神奈川県	川崎市	1,539,916	45,142	23,576	52.23
千葉県	千葉県	3,064,881	72,048	37,622	52.22
広島県	東広島市	164,066	16,306	8,440	51.76

静岡県	富士市（富士）	217,220	13,008	6,730	51.74
神奈川県	座間市	130,651	15,482	7,994	51.63
愛媛県	今治市（今治）	106,556	19,174	9,847	51.36
長野県	佐久水道企業団	115,832	33,147	16,889	50.95
神奈川県	秦野市	162,202	34,614	17,524	50.63
福島県	郡山市	314,178	10,176	5,104	50.16
長崎県	佐世保市	225,912	75,053	36,962	49.25
静岡県	沼津市	217,231	4,777	2,245	47.00
宮崎県	宮崎市	394,481	14,987	6,865	45.81
福島県	いわき市	319,456	10,765	4,907	45.58
静岡県	掛川市	112,711	3,047	1,370	44.96
静岡県	富士宮市	124,362	23,465	10,506	44.77
群馬県	前橋市	334,326	46,714	20,759	44.44
石川県	金沢市	460,970	3,300	1,453	44.03
茨城県	つくば市	220,419	4,267	1,876	43.97
大分県	別府市	113,658	8,681	3,792	43.68
大阪府	堺市	824,198	4,779	2,048	42.85
青森県	八戸圏域水道企業団	298,231	14,012	5,943	42.41
福井県	福井市	254,568	32,524	13,650	41.97
岩手県	盛岡市	280,824	17,762	7,440	41.89
島根県	出雲市	141,865	24,726	10,313	41.71
佐賀県	唐津市	106,739	21,771	8,883	40.80
新潟県	長岡市	245,277	6,560	2,663	40.59
埼玉県	桶川北本水道企業団	139,231	8,984	3,630	40.41
高知県	高知市	307,564	8,296	3,291	39.67
群馬県	伊勢崎市	212,037	19,820	7,820	39.46
兵庫県	明石市	303,675	55,652	21,833	39.23
長野県	長野市	263,528	70,156	27,187	38.75
福岡県	大野城市	100,459	17,589	6,804	38.68
千葉県	佐倉市	163,400	21,628	8,326	38.50
香川県	香川県広域水道企業団	938,275	221,252	84,681	38.27
滋賀県	彦根市	111,949	3,608	1,347	37.33
北海道	北見市	109,017	22,596	8,364	37.02
三重県	四日市市	310,577	30,609	11,289	36.88
群馬県	高崎市	365,601	78,709	28,255	35.90
群馬県	桐生市	107,310	12,277	4,349	35.42
兵庫県	淡路広域水道企業団	125,780	96,765	34,274	35.42
三重県	鈴鹿市	198,166	16,241	5,746	35.38
熊本県	熊本市	708,616	43,177	15,141	35.07
埼玉県	越谷・松伏水道企業団	370,079	4,228	1,471	34.79
茨城県	水戸市	267,198	15,164	5,080	33.50
山口県	岩国市	112,173	14,254	4,740	33.25
神奈川県	小田原市	172,493	11,285	3,751	33.24
大阪府	高槻市	347,364	3,518	1,153	32.77
長野県	上田市	129,488	30,371	9,924	32.68
福岡県	春日那珂川水道企業団	150,453	12,283	4,004	32.60

兵庫県	神戸市（市街地）	1,518,574	20,159	6,524	32.36
愛知県	一宮市	377,327	10,608	3,334	31.43
山口県	下関市	245,478	62,007	19,336	31.18
東京都	東京都	13,592,370	245,457	74,514	30.36
大阪府	岸和田市	187,386	614	185	30.13

（２）送水管の40年超過管率が30%以上の103上水道事業者

都道府県名	事業主体名	現在給水人口 (人)	送水管延長 計 (m)	法定耐用年数 (40年)を超えた 送水管(m)	40年超過管率 (%)
埼玉県	久喜市	149,939	570	570	100.00
埼玉県	加須市	109,573	1,911	1,911	100.00
東京都	武蔵野市	147,805	2,156	2,156	100.00
岐阜県	大垣市	148,402	680	680	100.00
茨城県	茨城県南水道企業団	254,583	3,504	3,453	98.54
大阪府	大阪市	2,753,819	58,203	56,909	97.78
大阪府	八尾市	265,097	5,917	5,646	95.42
埼玉県	上尾市	227,060	1,474	1,378	93.49
埼玉県	新座市	165,991	4,116	3,750	91.11
埼玉県	川口市	594,677	5,491	4,744	86.40
神奈川県	横須賀市	385,262	48,378	41,070	84.89
広島県	福山市	445,625	4,154	3,464	83.39
北海道	函館市	239,151	17,257	14,148	81.98
静岡県	三島市	104,100	25,126	20,592	81.95
北海道	釧路市	174,171	9,779	7,933	81.12
大阪府	堺市	824,198	61,161	49,136	80.34
大阪府	門真市	118,211	130	99	76.15
兵庫県	明石市	303,675	16,404	12,312	75.05
愛知県	瀬戸市	126,935	9,552	7,142	74.77
福岡県	大牟田市	107,988	21,382	15,494	72.46
千葉県	千葉県	3,064,881	176,445	123,150	69.80
大阪府	寝屋川市	227,578	10,632	7,218	67.89
北海道	苫小牧市	168,856	968	643	66.43
福島県	いわき市	319,456	19,552	12,574	64.31
和歌山県	和歌山市	347,190	41,818	26,757	63.98
栃木県	足利市	142,153	25,347	16,013	63.18
愛知県	名古屋市	2,457,438	66,172	41,747	63.09
神奈川県	横浜市	3,776,102	129,139	81,428	63.05
神奈川県	神奈川県	2,828,225	194,591	119,705	61.52
埼玉県	所沢市	342,226	8,090	4,953	61.22
神奈川県	小田原市	172,493	22,720	13,845	60.94
愛知県	豊橋市	370,013	14,176	8,441	59.54
岐阜県	各務原市	142,624	26,962	15,452	57.31
千葉県	長生郡市広域市町村圏組合	140,600	3,249	1,845	56.79
神奈川県	秦野市	162,202	17,745	9,996	56.33

石川県	小松市	105,298	16,933	9,445	55.78
北海道	北見市	109,017	71,159	39,310	55.24
愛知県	愛知中部水道企業団	331,166	68,852	37,986	55.17
兵庫県	加古川市	252,792	4,762	2,625	55.12
山口県	宇部市	161,619	3,434	1,885	54.89
埼玉県	春日部市	229,348	12,617	6,913	54.79
群馬県	高崎市	365,601	76,247	41,670	54.65
兵庫県	神戸市（市街地）	1,518,574	252,101	137,064	54.37
愛知県	小牧市	147,573	8,531	4,528	53.08
富山県	高岡市	152,606	14,699	7,709	52.45
長野県	佐久水道企業団	115,832	109,100	57,046	52.29
埼玉県	狭山市	148,451	810	420	51.85
神奈川県	川崎市	1,539,916	70,846	36,419	51.41
鹿児島県	霧島市	104,275	27,089	13,870	51.20
静岡県	沼津市	217,231	39,278	20,064	51.08
愛知県	西尾市	164,792	11,940	5,910	49.50
三重県	四日市市	310,577	37,140	18,034	48.56
千葉県	八千代市	198,741	34,100	16,447	48.23
福岡県	宗像地区事務組合	142,389	27,496	13,226	48.10
埼玉県	桶川北本水道企業団	139,231	5,753	2,760	47.97
大阪府	富田林市	108,504	39,354	18,863	47.93
徳島県	徳島市	234,987	63,810	30,395	47.63
兵庫県	宝塚市	226,279	77,001	36,109	46.89
茨城県	日立市	170,992	66,273	30,939	46.68
埼玉県	入間市	145,184	21,477	9,656	44.96
愛媛県	松山市	477,514	97,379	43,097	44.26
岡山県	岡山市	718,060	12,385	5,476	44.21
三重県	津市	273,605	91,592	39,852	43.51
埼玉県	川越市	353,399	1,361	590	43.35
東京都	東京都	13,592,370	632,186	271,694	42.98
愛媛県	新居浜市	113,652	16,586	7,066	42.60
大阪府	岸和田市	187,386	1,808	767	42.42
大阪府	羽曳野市	105,624	14,339	6,062	42.28
大阪府	豊中市	400,948	7,728	3,205	41.47
岐阜県	多治見市	106,081	25,750	10,400	40.39
北海道	小樽市	111,511	71,666	28,715	40.07
大阪府	枚方市	395,848	47,180	18,720	39.68
大阪府	箕面市	136,777	26,770	10,512	39.27
長野県	長野県	181,223	138,050	54,043	39.15
長崎県	佐世保市	225,912	152,915	59,840	39.13
高知県	高知市	307,564	62,372	24,267	38.91
山口県	下関市	245,478	92,476	35,302	38.17
新潟県	新潟市	786,329	78,081	29,311	37.54
岩手県	盛岡市	280,824	37,705	14,136	37.49
北海道	旭川市	314,236	7,738	2,871	37.10
福岡県	北九州市	971,012	240,099	87,860	36.59

滋賀県	大津市	342,573	9,822	3,570	36.35
静岡県	富士市（富士）	217,220	29,688	10,680	35.97
静岡県	静岡市	672,617	179,377	63,929	35.64
福岡県	福岡市	1,608,600	21,237	7,539	35.50
大阪府	池田市	104,096	23,752	8,371	35.24
静岡県	富士宮市	124,362	61,301	21,542	35.14
広島県	廿日市市	109,645	35,745	12,311	34.44
大阪府	吹田市	385,391	30,546	10,429	34.14
茨城県	水戸市	267,198	4,731	1,585	33.50
新潟県	長岡市	245,277	105,584	35,223	33.36
大阪府	河内長野市	100,143	23,895	7,821	32.73
三重県	桑名市	141,025	37,321	12,046	32.28
三重県	伊勢市	123,063	14,232	4,593	32.27
福岡県	飯塚市	121,903	69,008	22,107	32.04
群馬県	前橋市	334,326	24,657	7,858	31.87
青森県	青森市	269,324	11,905	3,777	31.73
奈良県	奈良市	347,207	97,660	30,962	31.70
愛知県	春日井市	305,671	36,938	11,551	31.27
広島県	広島市	1,232,249	168,415	52,571	31.22
奈良県	生駒市	115,962	42,794	13,230	30.92
山口県	岩国市	112,173	43,294	13,380	30.90
兵庫県	姫路市	526,883	77,270	23,717	30.69

（３）配水本管の40年超過管率が30%以上の137上水道事業者

都道府県名	事業主体名	現在給水人口 (人)	配水管延長 配水本管 計 (m)	法定耐用年数 (40年)を超えた 配水管 配水本 管(m)	40年超過管率 (%)
埼玉県	深谷市	140,179	8,523	8,383	98.36
東京都	武蔵野市	147,805	11,021	10,665	96.77
茨城県	古河市	138,593	23,205	20,819	89.72
山口県	岩国市	112,173	14,303	12,680	88.65
静岡県	三島市	104,100	2,518	2,080	82.61
宮城県	石巻地方広域水道企業団	179,139	42,153	33,045	78.39
埼玉県	川越市	353,399	43,905	34,151	77.78
大阪府	東大阪市	490,043	52,961	40,761	76.96
大阪府	八尾市	265,097	32,794	25,142	76.67
鳥取県	米子市	182,320	41,341	30,388	73.51
三重県	津市	273,605	64,852	46,529	71.75
神奈川県	川崎市	1,539,916	187,777	134,662	71.71
岐阜県	多治見市	106,081	7,206	4,984	69.16
愛知県	西尾市	164,792	38,377	26,509	69.08
埼玉県	新座市	165,991	17,955	12,383	68.97
埼玉県	久喜市	149,939	53,528	36,781	68.71
埼玉県	上尾市	227,060	24,409	16,672	68.30

大阪府	和泉市	182,332	13,134	8,966	68.27
兵庫県	明石市	303,675	46,170	31,272	67.73
大阪府	寝屋川市	227,578	21,348	14,076	65.94
大阪府	岸和田市	187,386	35,833	23,534	65.68
京都府	宇治市	183,530	46,358	30,402	65.58
香川県	香川県広域水道企業団	938,275	194,346	126,171	64.92
奈良県	奈良市	347,207	97,420	62,964	64.63
兵庫県	伊丹市	197,766	27,134	17,264	63.62
愛知県	一宮市	377,327	42,894	27,184	63.37
埼玉県	所沢市	342,226	56,090	35,546	63.37
愛知県	春日井市	305,671	49,109	30,542	62.19
兵庫県	加古川市	252,792	87,172	53,956	61.90
栃木県	宇都宮市	509,358	116,048	71,766	61.84
千葉県	千葉県	3,064,881	424,993	258,269	60.77
兵庫県	川西市	151,695	44,832	27,155	60.57
愛知県	名古屋市	2,457,438	396,762	240,162	60.53
富山県	高岡市	152,606	89,576	53,642	59.88
神奈川県	神奈川県	2,828,225	431,897	253,491	58.69
石川県	金沢市	460,970	159,279	93,283	58.57
福島県	郡山市	314,178	94,901	55,361	58.34
群馬県	桐生市	107,310	32,480	18,819	57.94
大阪府	大阪市	2,753,819	653,340	374,188	57.27
神奈川県	横須賀市	385,262	192,765	109,450	56.78
大阪府	箕面市	136,777	16,021	9,082	56.69
静岡県	沼津市	217,231	24,231	13,731	56.67
千葉県	長生郡市広域市町村圏組合	140,600	47,636	26,990	56.66
青森県	八戸圏域水道企業団	298,231	99,719	56,485	56.64
神奈川県	横浜市	3,776,102	866,102	490,327	56.61
千葉県	習志野市	111,314	8,259	4,661	56.44
宮城県	大崎市	124,061	59,843	33,664	56.25
京都府	京都市	1,449,626	393,533	218,857	55.61
福井県	福井市	254,568	103,266	56,884	55.08
山口県	下関市	245,478	53,754	29,393	54.68
島根県	出雲市	141,865	28,228	15,184	53.79
大阪府	高槻市	347,364	49,939	26,817	53.70
大阪府	守口市	141,901	45,869	24,301	52.98
大阪府	池田市	104,096	18,687	9,802	52.45
愛媛県	松山市	477,514	117,048	61,057	52.16
愛知県	豊橋市	370,013	88,382	45,965	52.01
大阪府	門真市	118,211	18,757	9,697	51.70
茨城県	水戸市	267,198	122,142	62,876	51.48
愛知県	豊川市	183,401	30,440	15,662	51.45
広島県	尾道市	124,735	82,392	42,362	51.42
大阪府	大東市	119,031	10,141	5,187	51.15
大阪府	堺市	824,198	137,016	70,082	51.15
北海道	小樽市	111,511	20,777	10,620	51.11

兵庫県	姫路市	526,883	254,930	129,043	50.62
滋賀県	大津市	342,573	85,026	42,807	50.35
埼玉県	さいたま市	1,327,914	172,382	86,171	49.99
三重県	四日市市	310,577	167,962	83,948	49.98
静岡県	焼津市	134,946	35,742	17,853	49.95
愛知県	豊田市	421,083	89,433	44,511	49.77
神奈川県	小田原市	172,493	35,081	17,428	49.68
大阪府	羽曳野市	105,624	17,568	8,692	49.48
北海道	釧路市	174,171	73,361	36,231	49.39
広島県	広島市	1,232,249	555,272	273,245	49.21
兵庫県	宝塚市	226,279	5,970	2,927	49.03
青森県	青森市	269,324	80,888	39,615	48.98
三重県	松阪市	159,099	33,395	16,245	48.65
大阪府	豊中市	400,948	64,102	30,856	48.14
福岡県	飯塚市	121,903	100,246	47,405	47.29
三重県	鈴鹿市	198,166	45,283	21,266	46.96
宮城県	仙台市	1,063,272	235,263	110,234	46.86
長野県	松本市（松本）	203,670	64,079	29,989	46.80
高知県	高知市	307,564	74,330	34,618	46.57
福岡県	福岡市	1,608,600	337,596	153,104	45.35
長崎県	佐世保市	225,912	57,012	25,723	45.12
三重県	桑名市	141,025	36,015	16,203	44.99
広島県	呉市	214,708	87,202	38,507	44.16
北海道	函館市	239,151	103,902	45,705	43.99
愛知県	小牧市	147,573	75,885	33,024	43.52
佐賀県	佐賀市	197,157	5,158	2,233	43.29
埼玉県	坂戸、鶴ヶ島水道企業団	169,719	51,651	22,208	43.00
愛知県	岡崎市	384,589	85,296	36,607	42.92
千葉県	山武郡市広域水道企業団	153,663	42,469	18,200	42.85
岡山県	岡山市	718,060	199,743	83,757	41.93
三重県	伊勢市	123,063	59,597	24,966	41.89
埼玉県	春日部市	229,348	44,320	18,502	41.75
埼玉県	戸田市	141,085	3,815	1,572	41.21
福岡県	北九州市	971,012	253,206	103,794	40.99
愛媛県	新居浜市	113,652	6,639	2,696	40.61
静岡県	富士市（富士）	217,220	264,844	107,387	40.55
大分県	大分市	473,852	99,774	40,023	40.11
千葉県	佐倉市	163,400	17,181	6,845	39.84
静岡県	浜松市	771,041	201,131	79,594	39.57
埼玉県	狭山市	148,451	71,907	28,377	39.46
富山県	富山市	408,341	114,928	45,262	39.38
宮崎県	宮崎市	394,481	157,364	61,211	38.90
東京都	昭島市	113,269	8,011	3,100	38.70
東京都	東京都	13,592,370	2,529,752	960,258	37.96
岐阜県	大垣市	148,402	70,144	26,526	37.82
新潟県	長岡市	245,277	147,127	55,520	37.74

滋賀県	彦根市	111,949	15,662	5,903	37.69
埼玉県	三郷市	142,031	23,612	8,759	37.10
宮崎県	延岡市	114,436	42,437	15,710	37.02
山口県	防府市	106,130	25,194	9,286	36.86
兵庫県	尼崎市	458,686	116,995	41,818	35.74
岐阜県	岐阜市	343,194	126,799	45,271	35.70
埼玉県	熊谷市	190,200	27,144	9,643	35.53
山口県	周南市	128,315	8,893	3,148	35.40
石川県	小松市	105,298	37,421	13,241	35.38
埼玉県	ふじみ野市	113,557	5,201	1,837	35.32
岡山県	倉敷市	473,844	128,165	45,034	35.14
福島県	いわき市	319,456	190,752	65,500	34.34
大阪府	吹田市	385,391	53,237	18,087	33.97
長崎県	長崎市（長崎）	365,594	87,185	29,526	33.87
群馬県	前橋市	334,326	143,448	48,512	33.82
福岡県	大牟田市	107,988	39,106	12,838	32.83
茨城県	土浦市	134,454	21,435	7,033	32.81
北海道	苫小牧市	168,856	80,790	26,302	32.56
長野県	長野市	263,528	85,854	27,830	32.42
兵庫県	神戸市（市街地）	1,518,574	848,533	273,049	32.18
北海道	北見市	109,017	283,279	87,623	30.93
愛知県	安城市	188,449	53,958	16,633	30.83
佐賀県	唐津市	106,739	91,002	28,022	30.79
埼玉県	越谷・松伏水道企業団	370,079	76,548	23,426	30.60
静岡県	静岡市	672,617	132,169	40,316	30.50
岩手県	盛岡市	280,824	76,340	23,190	30.38
北海道	江別市	119,206	97,748	29,412	30.09
福岡県	久留米市	275,929	108,071	32,496	30.07

（４）配水支管の40年超過管率が30%以上の38上水道事業体

都道府県名	事業主体名	現在給水人口 (人)	配水管延長 配水支管 計 (m)	法定耐用年数 (40年)を超えた 配水管 配水支 管 (m)	40年超過管率 (%)
福岡県	飯塚市	121,903	733,270	422,806	57.66
千葉県	長生郡市広域市町村圏組合	140,600	1,519,500	853,554	56.17
大阪府	門真市	118,211	206,348	105,168	50.97
大阪府	大阪市	2,753,819	4,473,375	2,196,402	49.10
大阪府	池田市	104,096	268,493	131,370	48.93
大分県	別府市	113,658	489,594	228,647	46.70
石川県	金沢市	460,970	2,325,976	1,035,727	44.53
兵庫県	川西市	151,695	553,644	243,374	43.96
大阪府	守口市	141,901	267,451	110,170	41.19
青森県	青森市	269,324	1,263,738	514,487	40.71
山口県	岩国市	112,173	837,173	338,981	40.49
千葉県	かずさ水道広域連合企業団	319,913	2,627,886	1,030,132	39.20

兵庫県	尼崎市	458,686	888,927	347,218	39.06
大阪府	吹田市	385,391	647,001	248,103	38.35
埼玉県	春日部市	229,348	804,741	308,026	38.28
千葉県	山武郡市広域水道企業団	153,663	1,393,158	531,508	38.15
福井県	福井市	254,568	1,907,051	725,072	38.02
山口県	下関市	245,478	1,590,361	600,579	37.76
大阪府	箕面市	136,777	469,370	176,426	37.59
静岡県	富士市（富士）	217,220	896,373	336,275	37.52
奈良県	奈良市	347,207	1,606,925	584,284	36.36
京都府	京都市	1,449,626	3,828,314	1,352,999	35.34
大阪府	東大阪市	490,043	975,544	343,557	35.22
埼玉県	坂戸・鶴ヶ島水道企業団	169,719	574,323	201,284	35.05
奈良県	生駒市	115,962	590,492	203,100	34.40
神奈川県	横須賀市	385,262	1,286,919	432,959	33.64
北海道	釧路市	174,171	967,294	320,781	33.16
三重県	津市	273,605	2,281,918	753,297	33.01
広島県	尾道市	124,735	954,631	309,197	32.39
静岡県	三島市	104,100	369,219	119,011	32.23
大阪府	岸和田市	187,386	731,191	233,831	31.98
宮城県	石巻地方広域水道企業団	179,139	1,595,174	508,469	31.88
北海道	函館市	239,151	1,042,726	330,880	31.73
大阪府	河内長野市	100,143	477,781	150,887	31.58
埼玉県	朝霞市	141,375	209,437	65,936	31.48
広島県	福山市	445,625	2,678,619	836,847	31.24
兵庫県	神戸市（市街地）	1,518,574	3,999,265	1,234,999	30.88
埼玉県	久喜市	149,939	808,461	242,955	30.05

（５）管路延長合計でみた40年超過管率が30%以上の43上水道事業者

都道府県名	事業主体名	現在給水人口 (人)	管路延長合計 (m)	法定耐用年数 (40年)を超えた 管路延長合計 (m)	40年超過管率 (%)
千葉県	長生郡市広域市町村圏組合	140,600	1,587,193	896,529	56.49
福岡県	飯塚市	121,903	933,031	499,408	53.53
大阪府	門真市	118,211	225,235	114,964	51.04
大阪府	大阪市	2,753,819	5,220,318	2,661,644	50.99
大阪府	池田市	104,096	317,651	155,436	48.93
石川県	金沢市	460,970	2,557,530	1,148,389	44.90
大分県	別府市	113,658	554,870	247,679	44.64
兵庫県	川西市	151,695	622,571	277,324	44.54
大阪府	守口市	141,901	313,937	134,645	42.89
青森県	青森市	269,324	1,385,187	578,170	41.74
山口県	岩国市	112,173	909,024	369,781	40.68
兵庫県	尼崎市	458,686	1,033,303	410,113	39.69
千葉県	かずさ水道広域連合企業団	319,913	2,885,543	1,138,212	39.45
大阪府	箕面市	136,777	516,545	199,697	38.66

神奈川県	横須賀市	385,262	1,540,439	594,315	38.58
福井県	福井市	254,568	2,103,088	807,223	38.38
静岡県	富士市(富士)	217,220	1,203,913	461,072	38.30
千葉県	山武郡市広域水道企業団	153,663	1,435,627	549,708	38.29
埼玉県	春日部市	229,348	873,314	334,136	38.26
山口県	下関市	245,478	1,798,598	684,610	38.06
大阪府	吹田市	385,391	734,414	279,213	38.02
奈良県	奈良市	347,207	1,814,962	688,440	37.93
大阪府	東大阪市	490,043	1,042,879	390,020	37.40
京都府	京都市	1,449,626	4,270,338	1,588,499	37.20
埼玉県	坂戸、鶴ヶ島水道企業団	169,719	643,917	235,865	36.63
静岡県	三島市	104,100	396,863	141,683	35.70
北海道	釧路市	174,171	1,064,015	374,517	35.20
北海道	函館市	239,151	1,193,516	416,544	34.90
三重県	津市	273,605	2,471,886	848,063	34.31
大阪府	岸和田市	187,386	769,446	258,317	33.57
奈良県	生駒市	115,962	674,233	225,243	33.41
宮城県	石巻地方広域水道企業団	179,139	1,838,598	604,756	32.89
広島県	尾道市	124,735	1,146,824	376,443	32.82
埼玉県	久喜市	149,939	880,128	284,698	32.35
兵庫県	神戸市(市街地)	1,518,574	5,120,058	1,651,636	32.26
大阪府	河内長野市	100,143	528,196	167,243	31.66
兵庫県	明石市	303,675	915,195	289,488	31.63
三重県	四日市市	310,577	2,143,998	672,125	31.35
大阪府	富田林市	108,504	494,413	154,345	31.22
兵庫県	宝塚市	226,279	809,171	250,554	30.96
北海道	北見市	109,017	1,210,572	374,589	30.94
広島県	福山市	445,625	2,819,209	868,128	30.79
北海道	小樽市	111,511	623,550	190,137	30.49

(担当) 調査事業部 主任研究員 西崎 将和

配信先変更のご連絡等について

「JWRC水道ホットニュース」配信先の変更・追加・停止、その他ご意見、ご要望等がございましたら、会員様名、担当者様名、所属名、連絡先電話番号をご記入の上、下記までE-メールにてご連絡をお願いいたします。
〒112-0004 東京都文京区後楽2-3-28 K. I. S飯田橋ビル7F (公財) 水道技術研究センター ホットニュース担当

E-MAIL : jwrchot@jwrc-net.or.jp

TEL 03-5805-0264 FAX 03-5805-0265

また、ご連絡いただいた個人情報は、当センターからのお知らせの配信業務以外には一切使用いたしません。

水道ホットニュースのバックナンバーについて

水道ホットニュースのバックナンバー(第58号以降)は、下記アドレスでご覧になれます。

バックナンバー一覧 <http://www.jwrc-net.or.jp/hotnews/hotnews-r4.html>

水道ホットニュースの引用・転載について

水道ホットニュースの引用・転載等を希望される方は、上記ホットニュース担当までご連絡をお願いいたします。
なお、個別の企業・商品・技術等の広告にはご利用いただけません。