

NEWS JWRC  
水道ホットニュース

(公財)水道技術研究センター  
〒112-0004 東京都文京区後楽 2-3-28  
K. I. S 飯田橋ビル 7F  
TEL 03-5805-0264, FAX 03-5805-0265  
E-mail [jwrchot@jwrc-net.or.jp](mailto:jwrchot@jwrc-net.or.jp)  
URL <http://www.jwrc-net.or.jp>

## 導水管・送水管・配水本管・配水支管別にみた 40年超過管率等の推移 (水道統計に基づく試算結果) (その2)

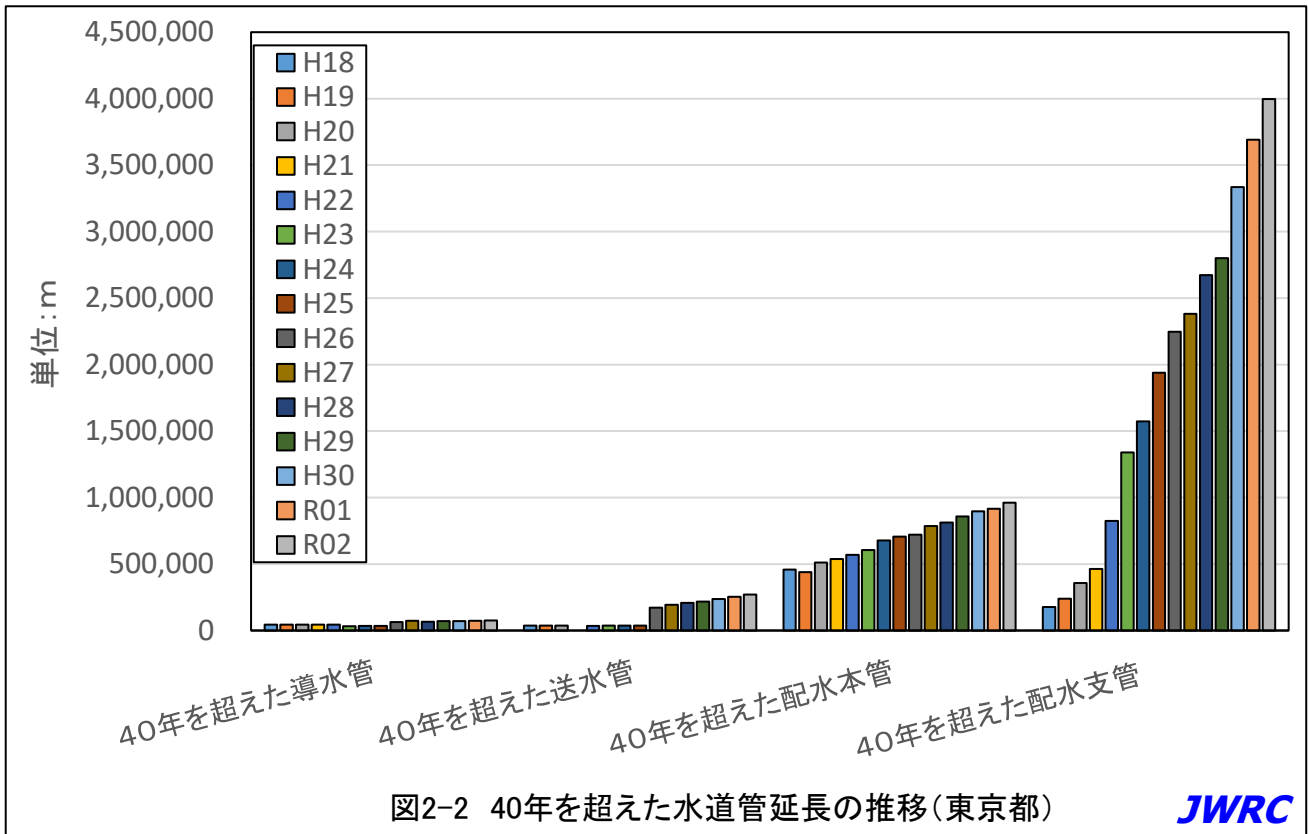
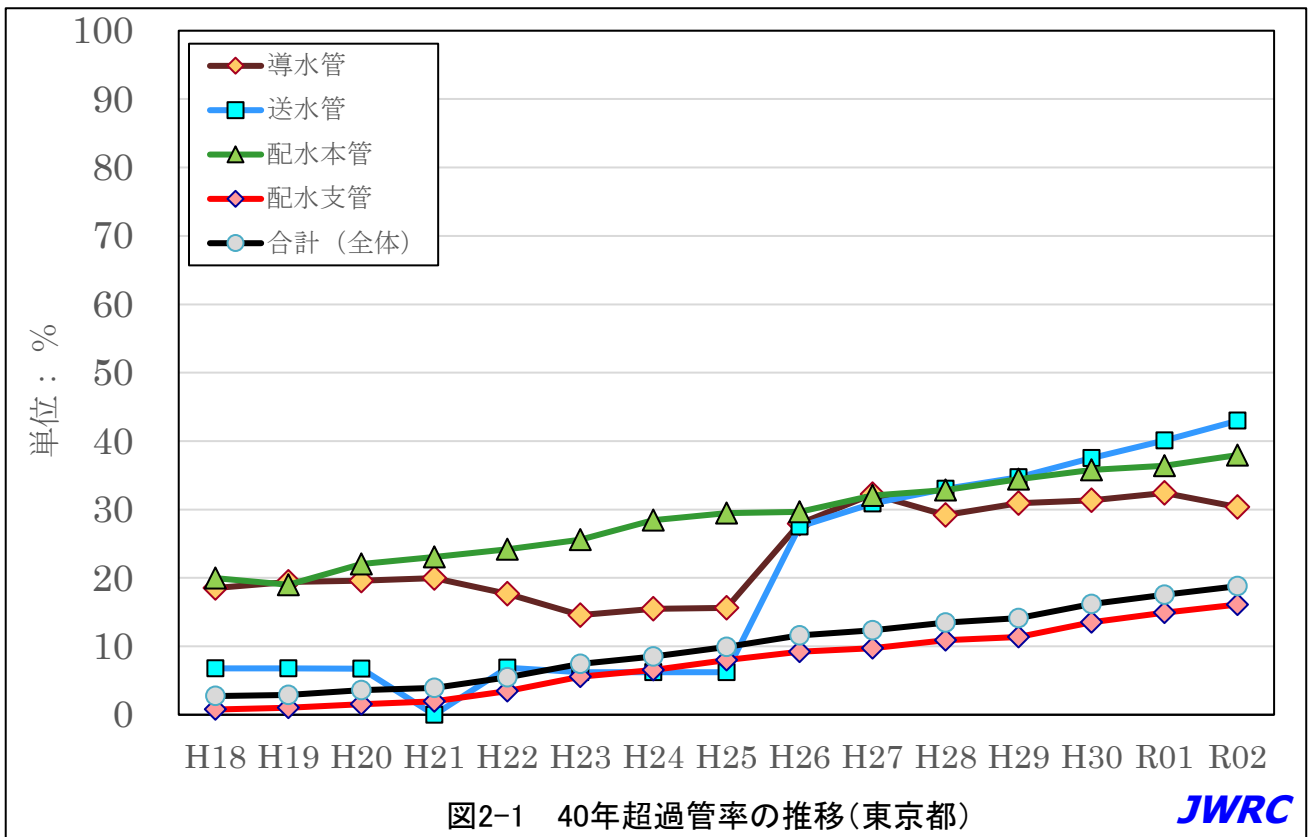
### 3. 規模の大きな 11 上水道事業の「40年超過管率」及び「40年を超えた水道管延長」の推移

以下に、令和2年度水道統計において掲載されている規模の大きな上水道事業の中から、下表に示す計画一日最大給水量の多い 11 上水道事業について、「40年超過管率」及び「40年を超えた水道管延長」の推移を示すこととする。

[表] 規模の大きな 11 上水道事業

事業体名	目標年次(年)	計画一日最大給水量(m <sup>3</sup> /日)
東京都	平成 30 年代	6,000,000
大阪市	平成 27	2,010,000
神奈川県	平成 27	1,588,000
名古屋市	平成 27	1,244,000
横浜市	令和 7	1,230,000
千葉県	平成 37	1,135,900
札幌市	令和 9	958,000
神戸市(市街地)	平成 37	582,800
さいたま市	平成 32	575,000
京都市	平成 37	561,700
川崎市	令和 12	546,100

### (1) 東京都



## (2) 大阪市

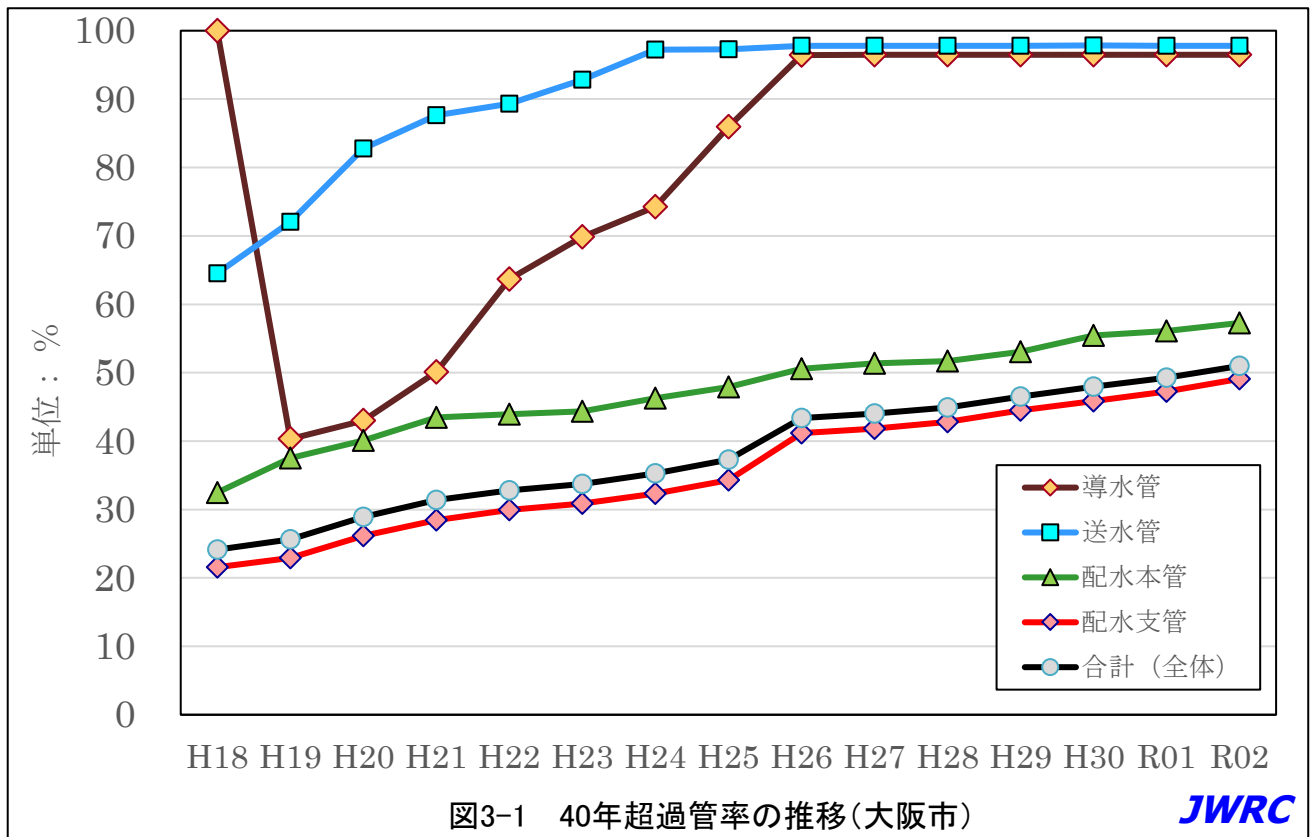


図3-1 40年超過管率の推移(大阪市)

JWRC

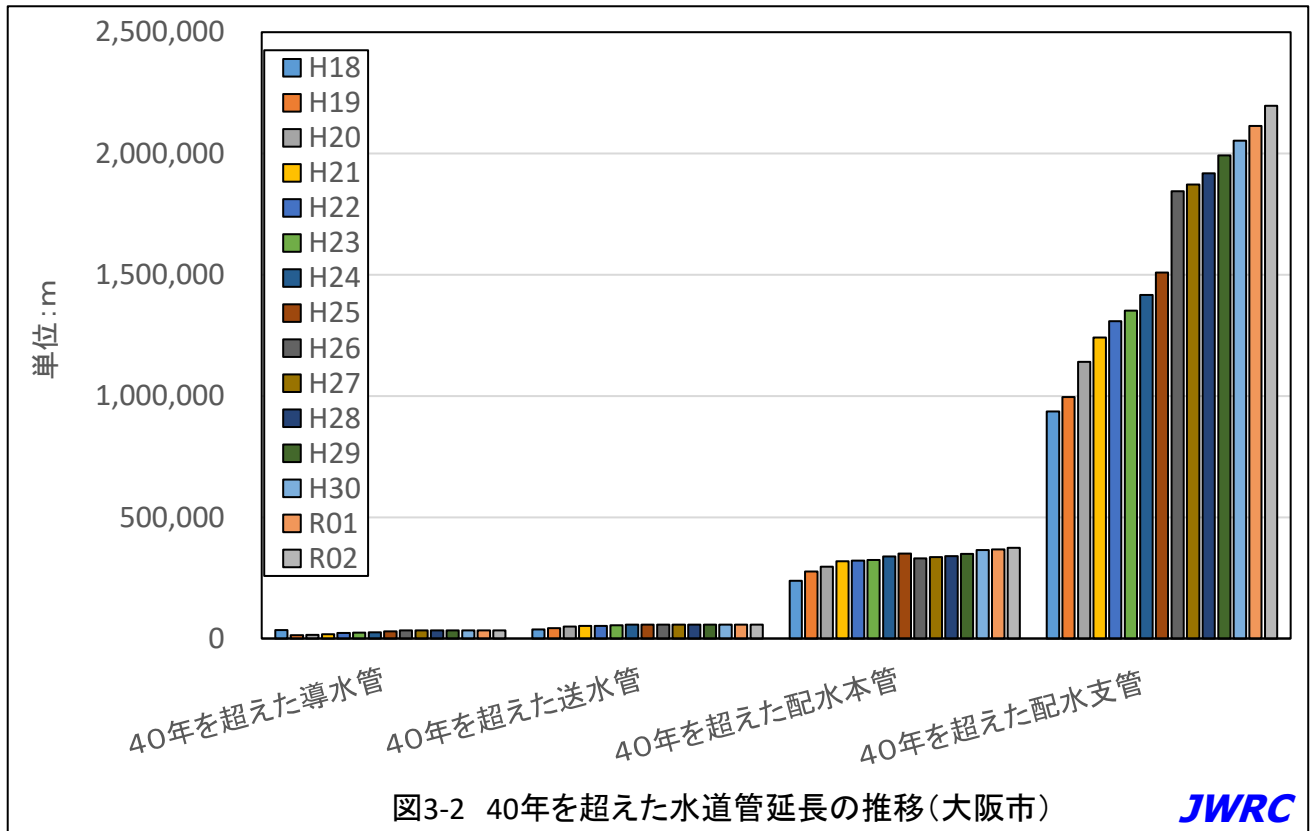
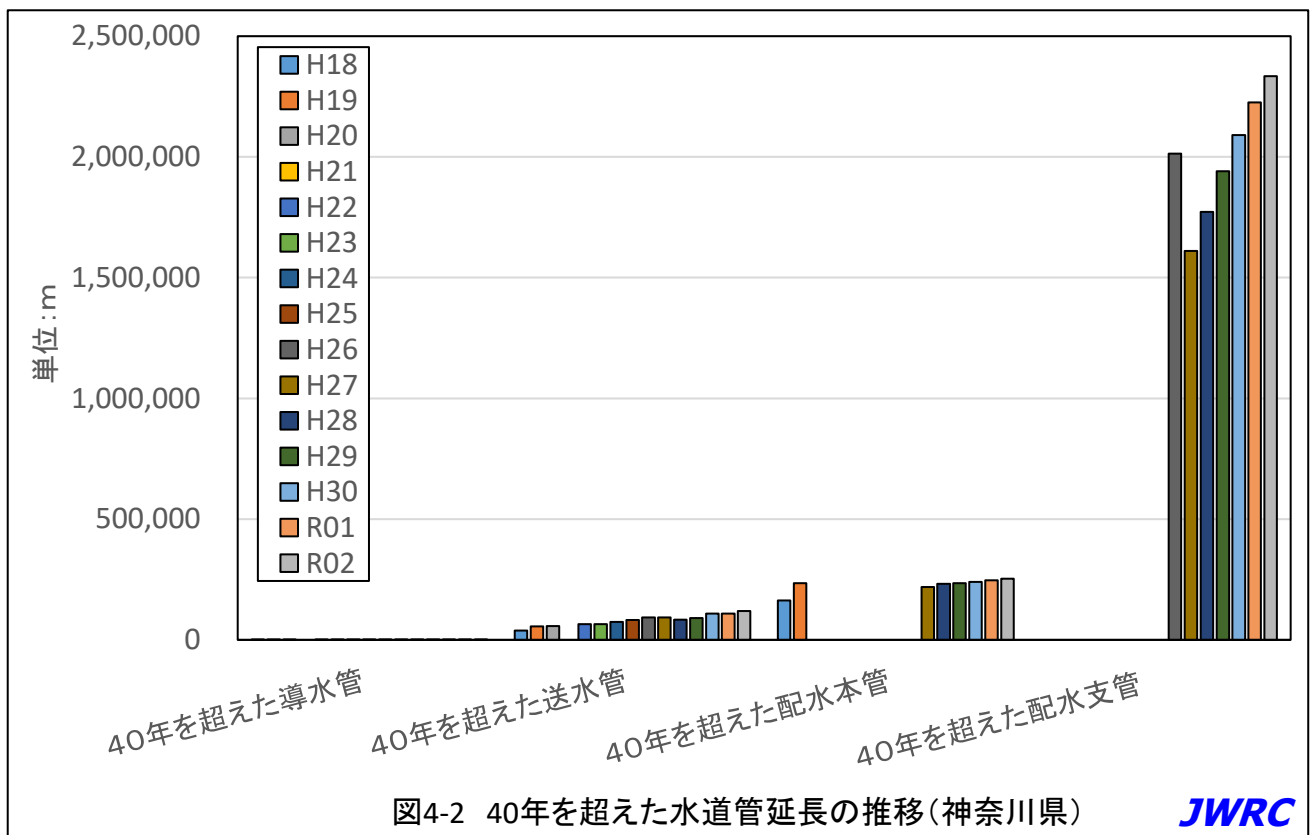
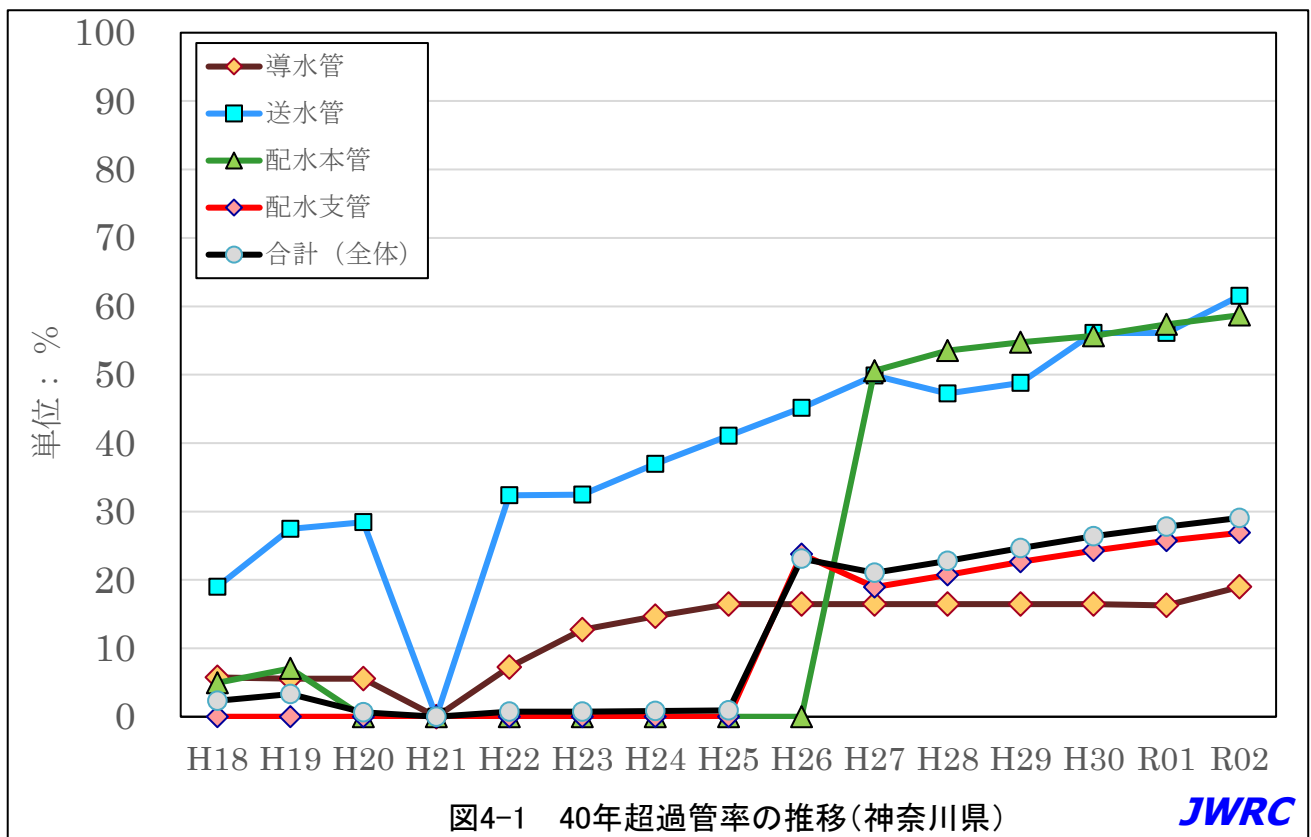


図3-2 40年を超えた水道管延長の推移(大阪市)

JWRC

### (3) 神奈川県



### (4) 名古屋市

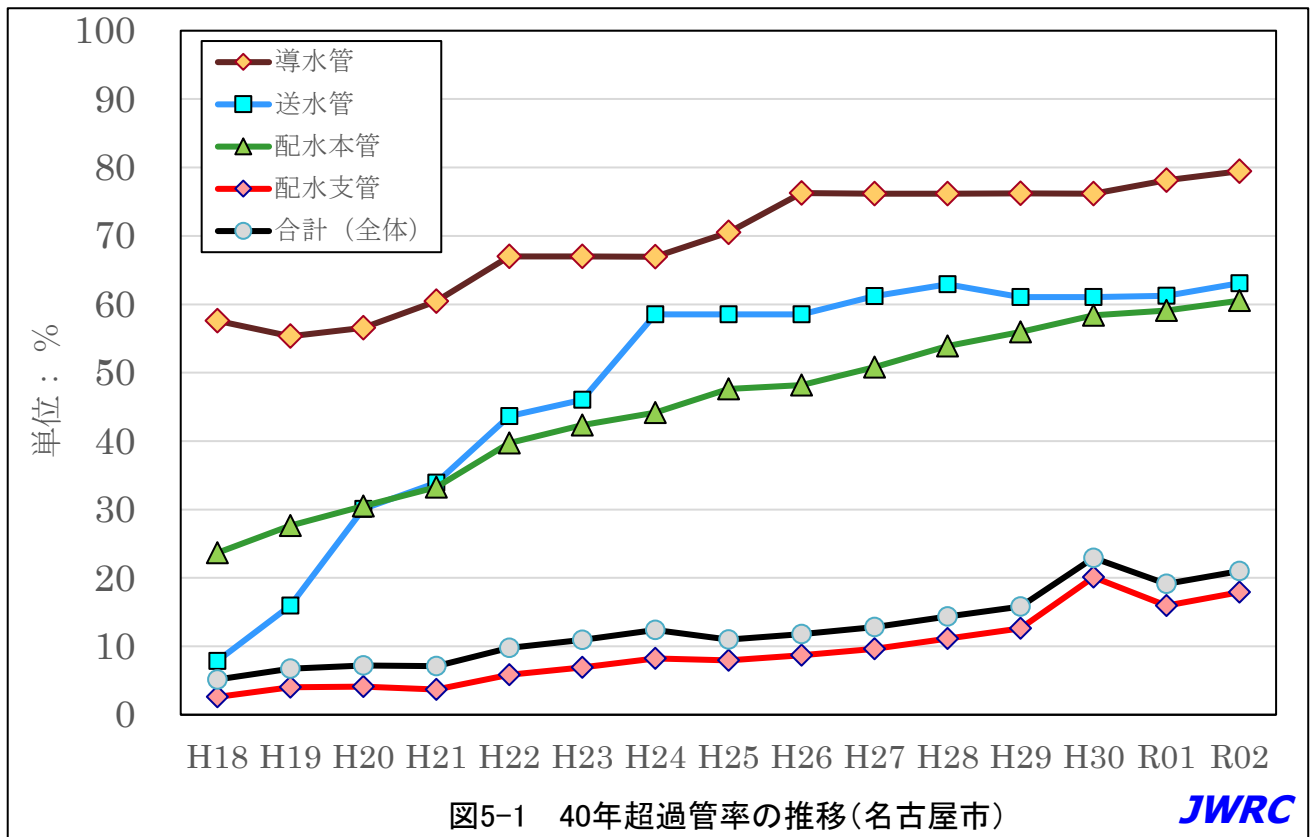


図5-1 40年超過管率の推移(名古屋市)

JWRC

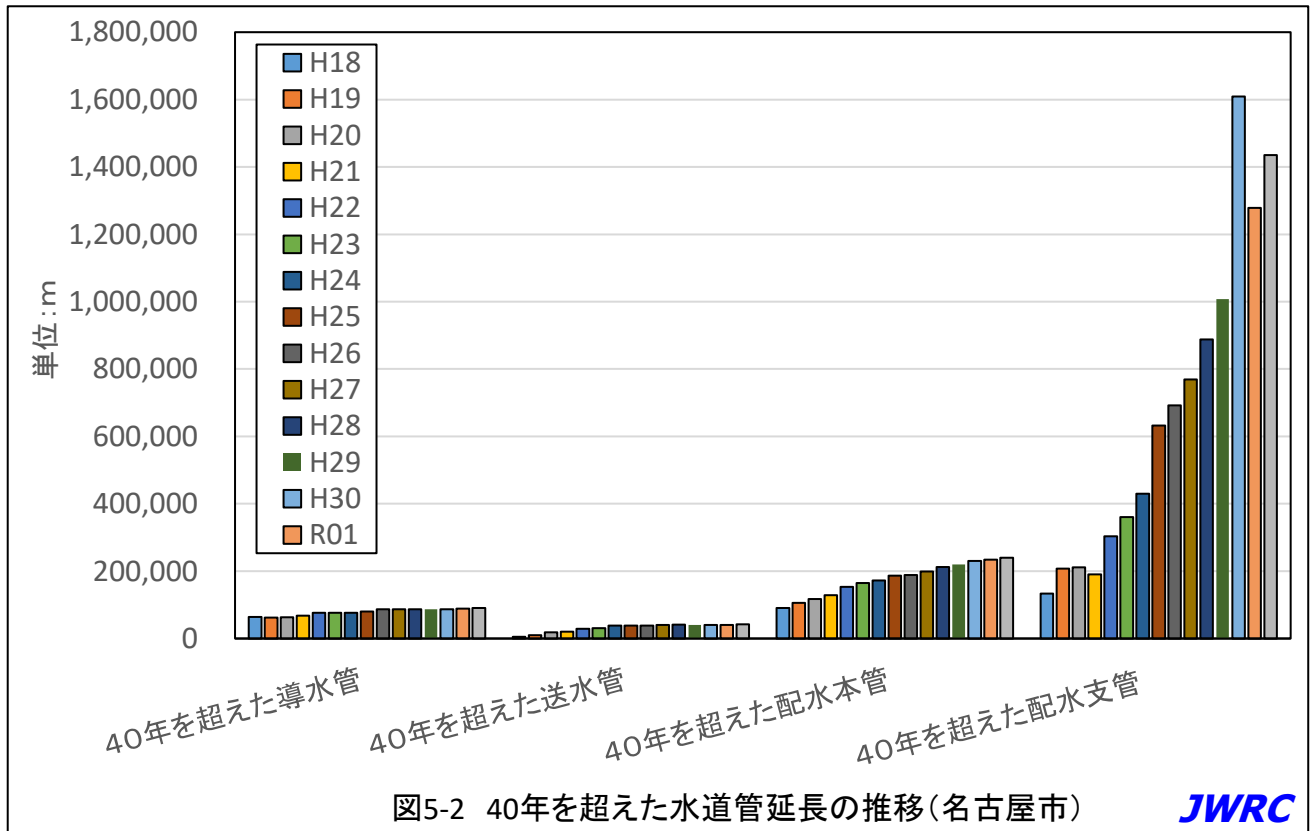
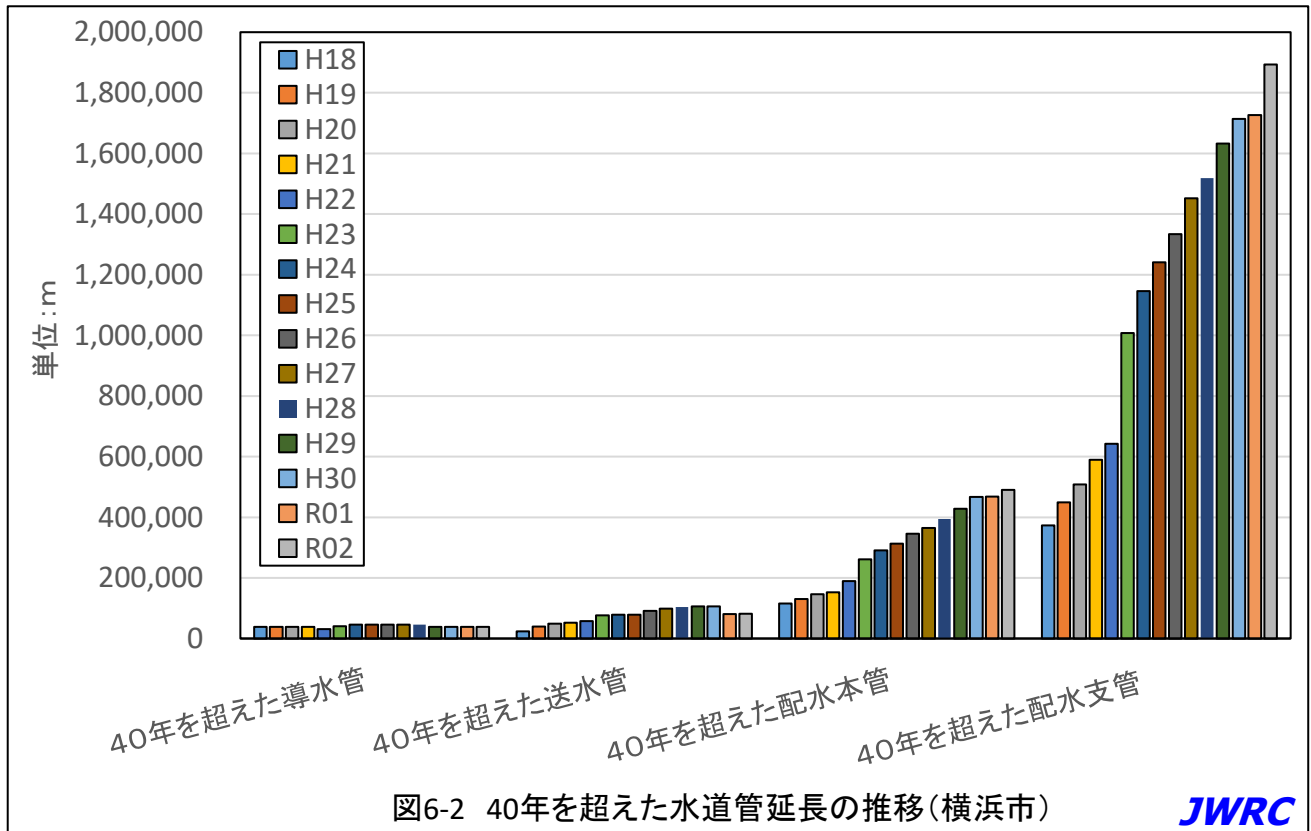
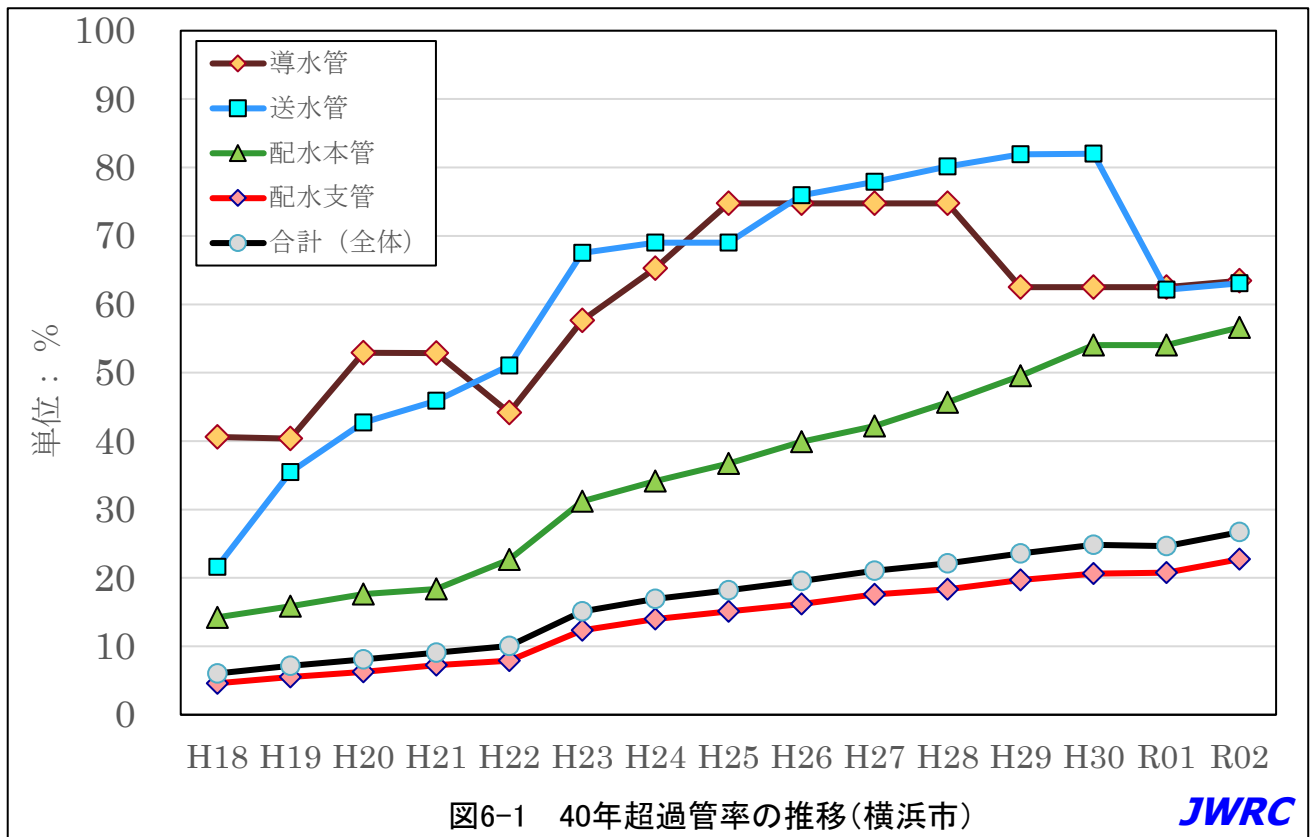


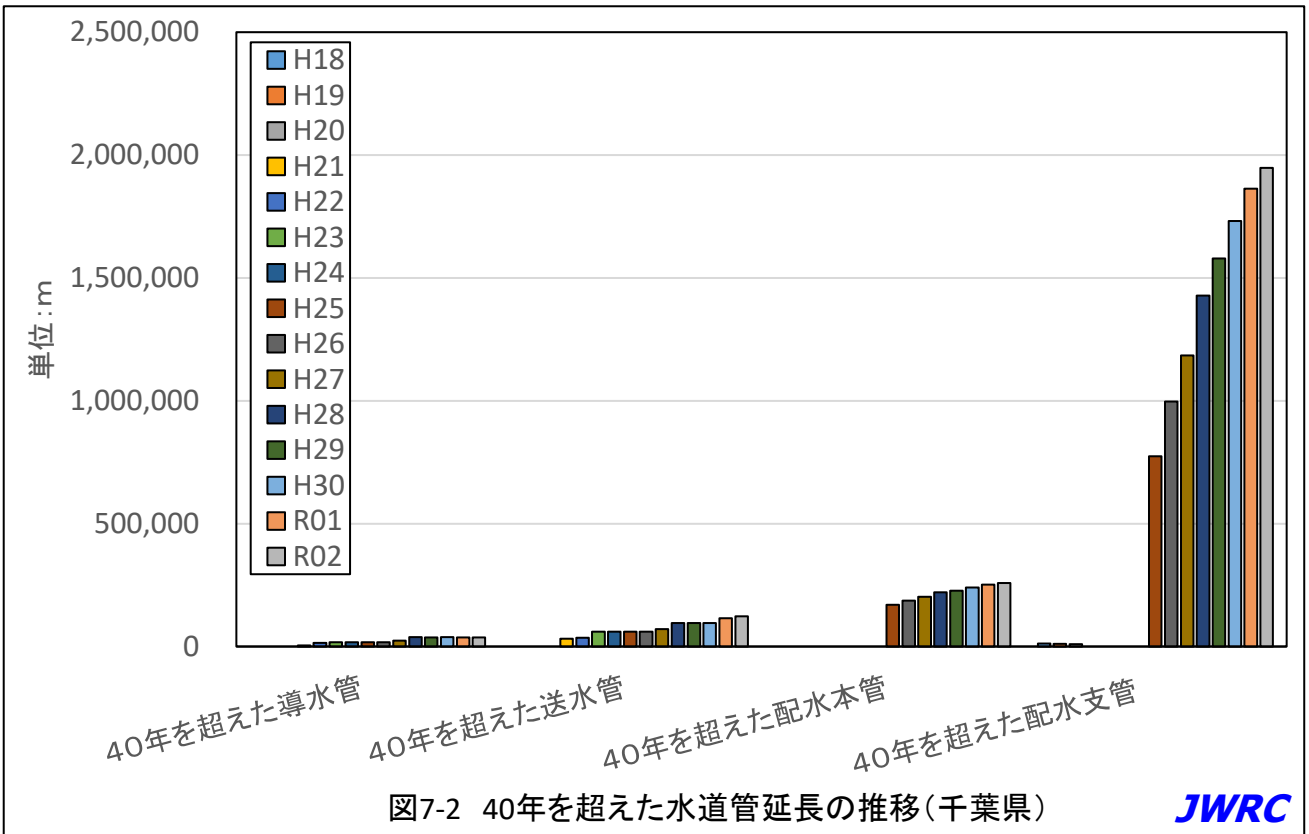
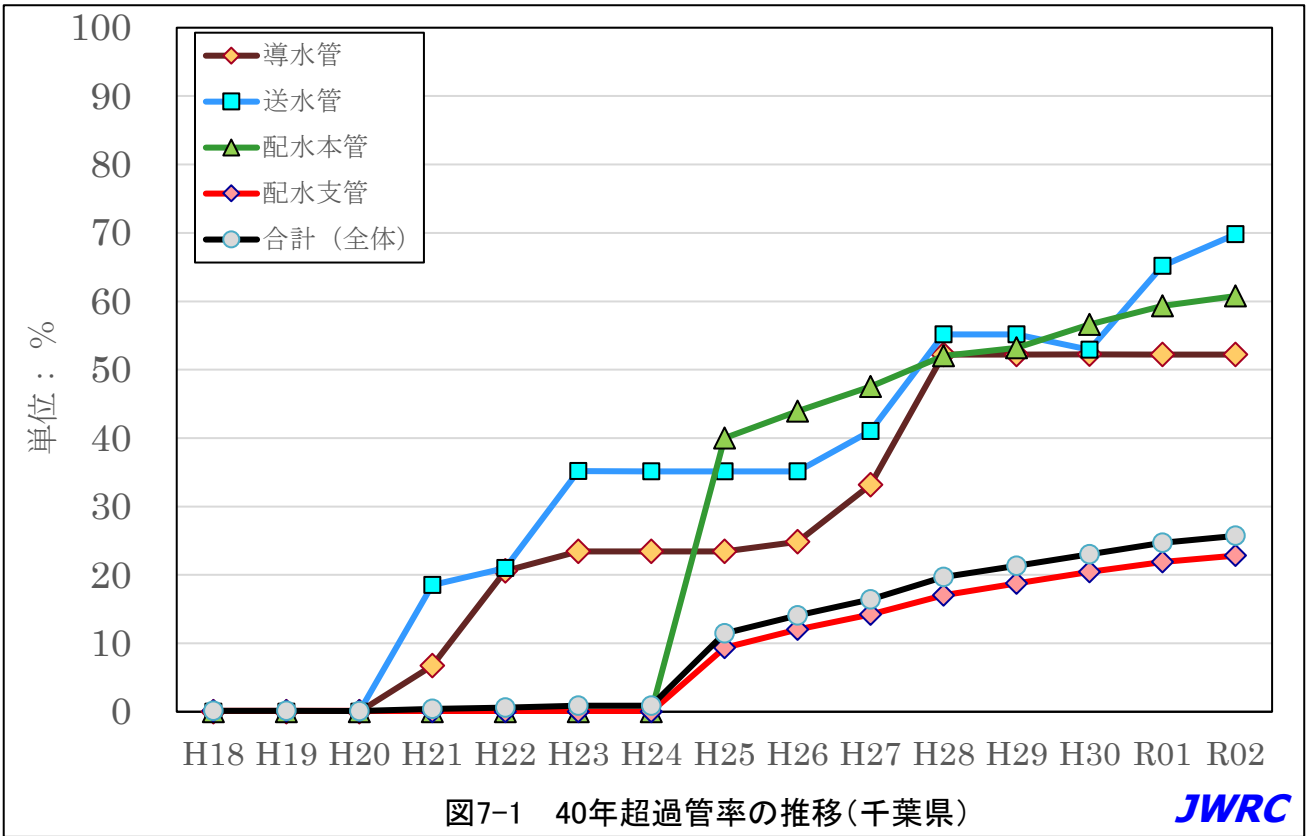
図5-2 40年を超えた水道管延長の推移(名古屋市)

JWRC

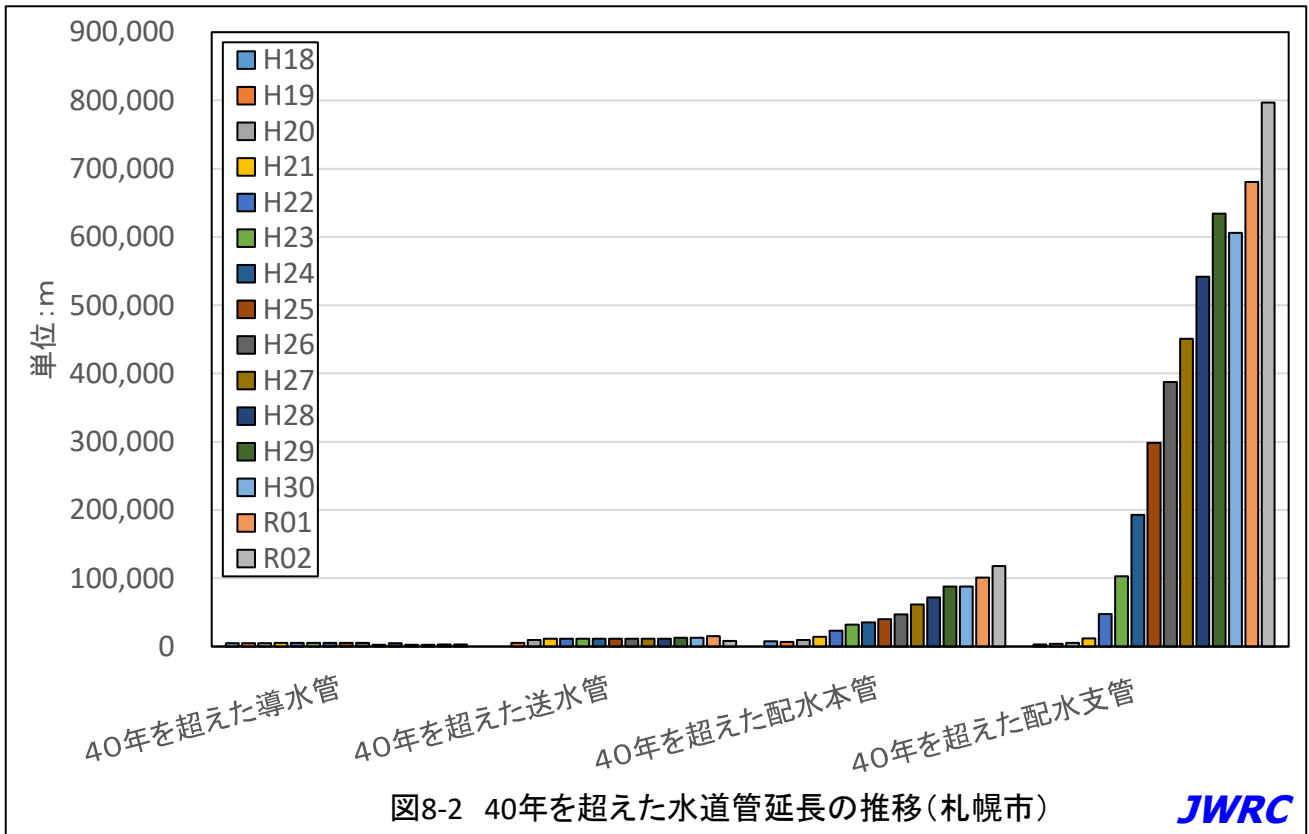
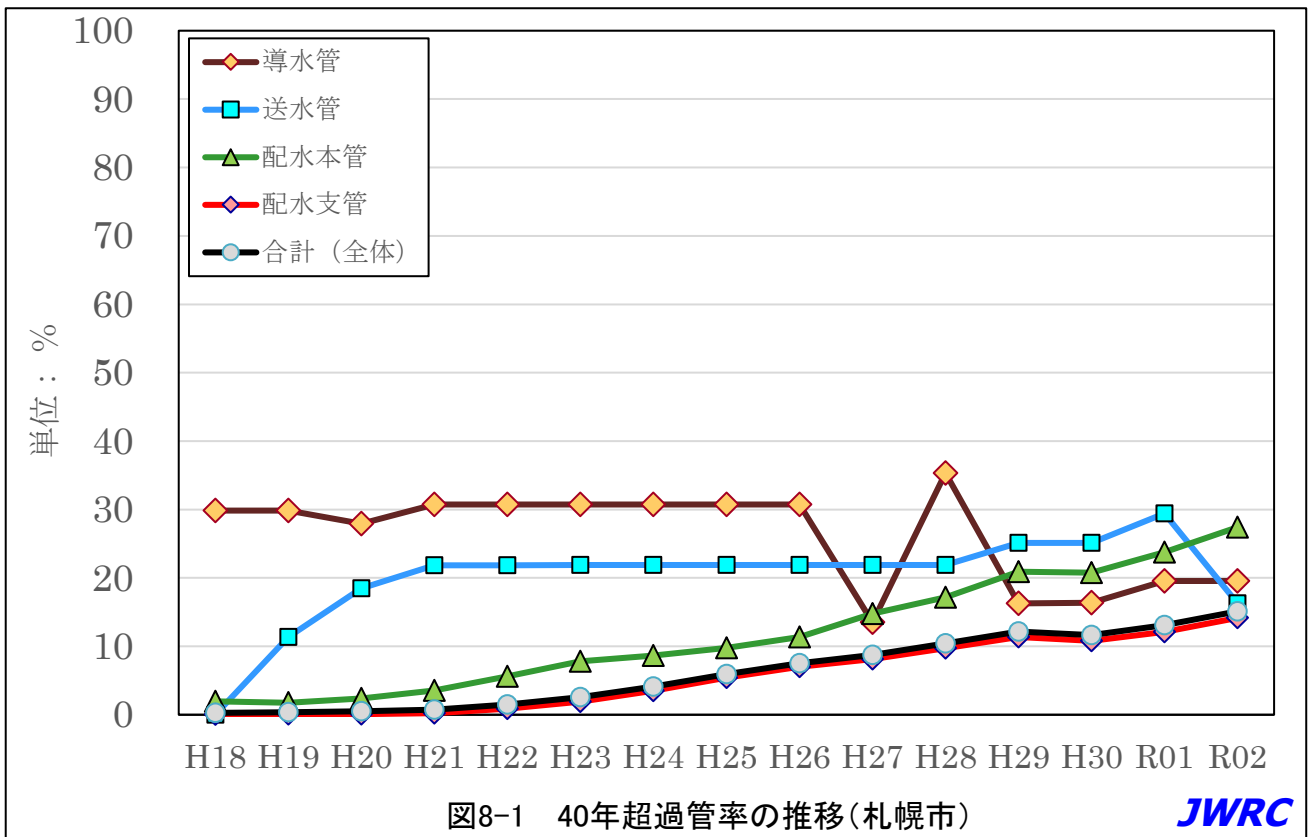
(5) 横浜市



## (6) 千葉県

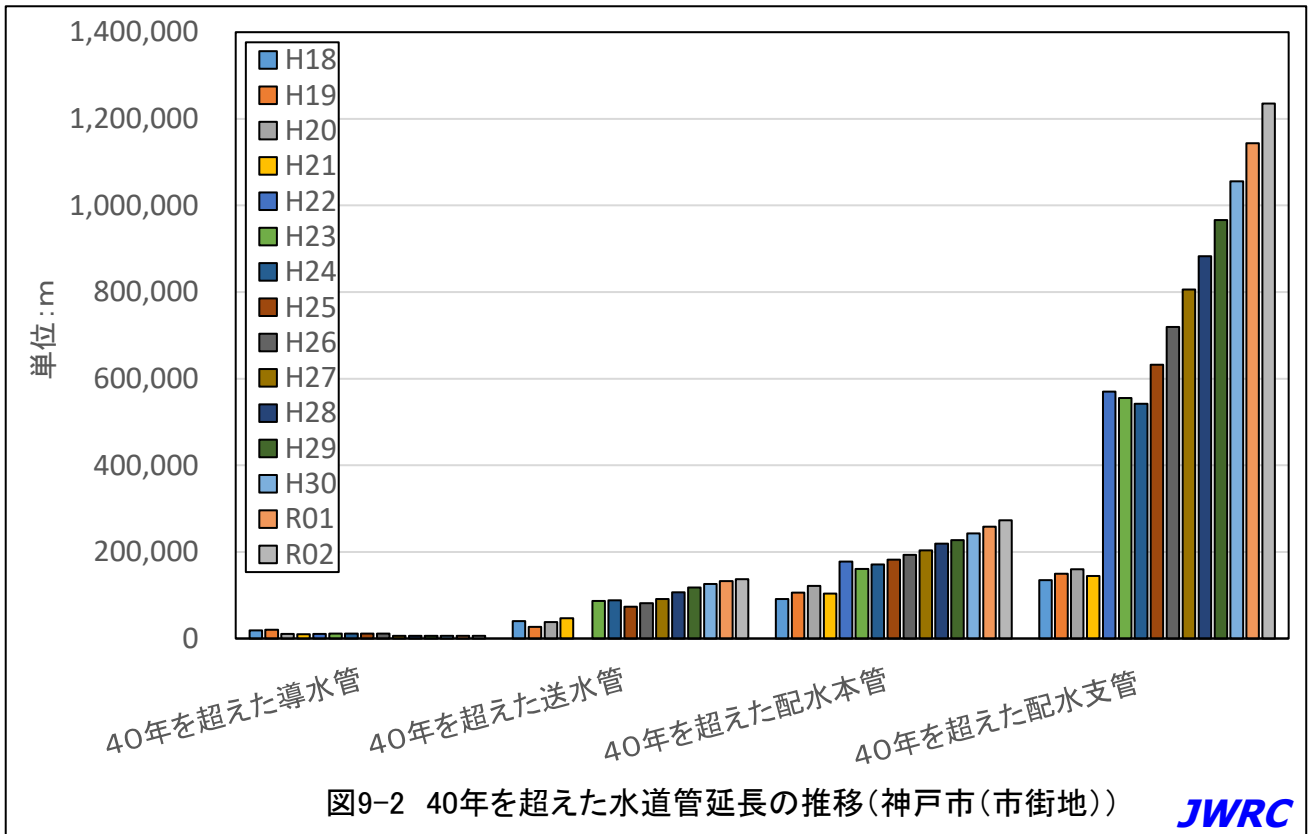
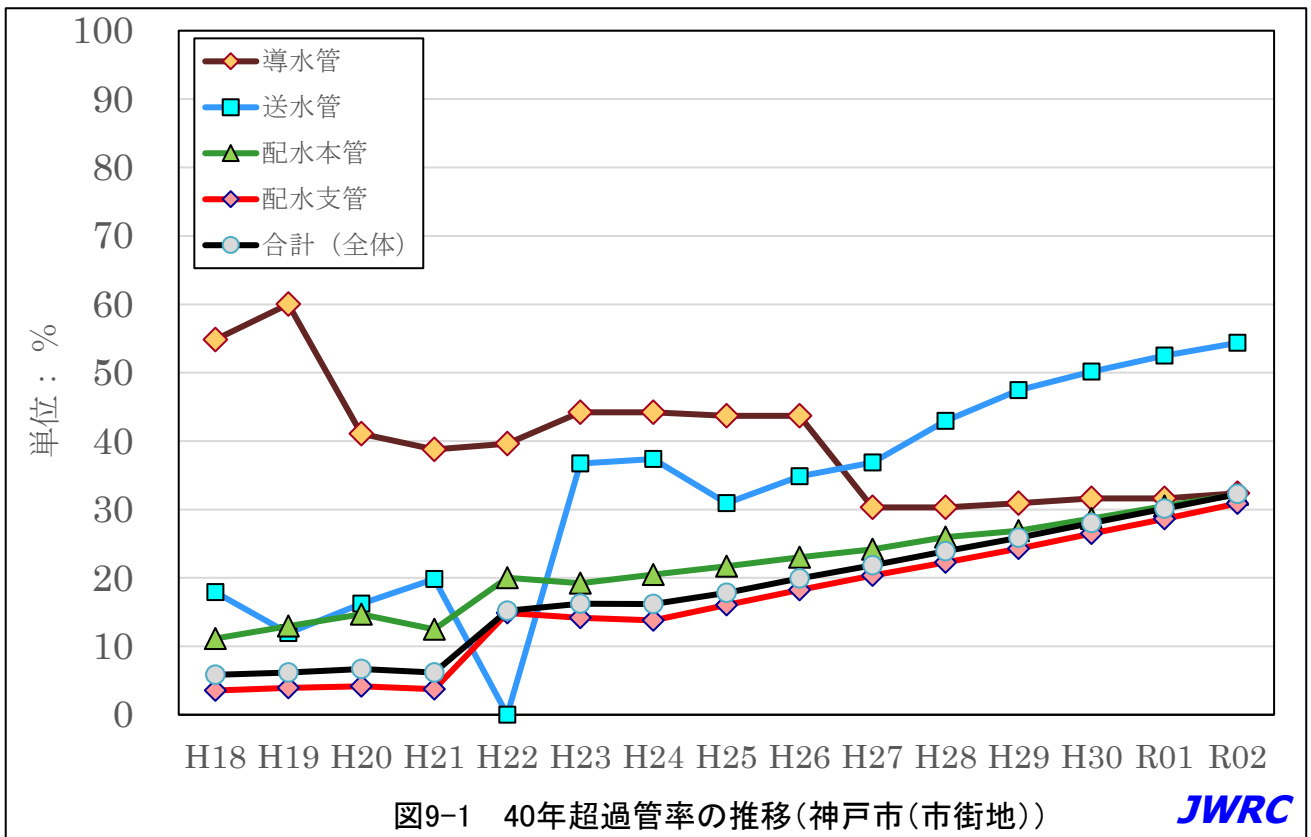


(7) 札幌市

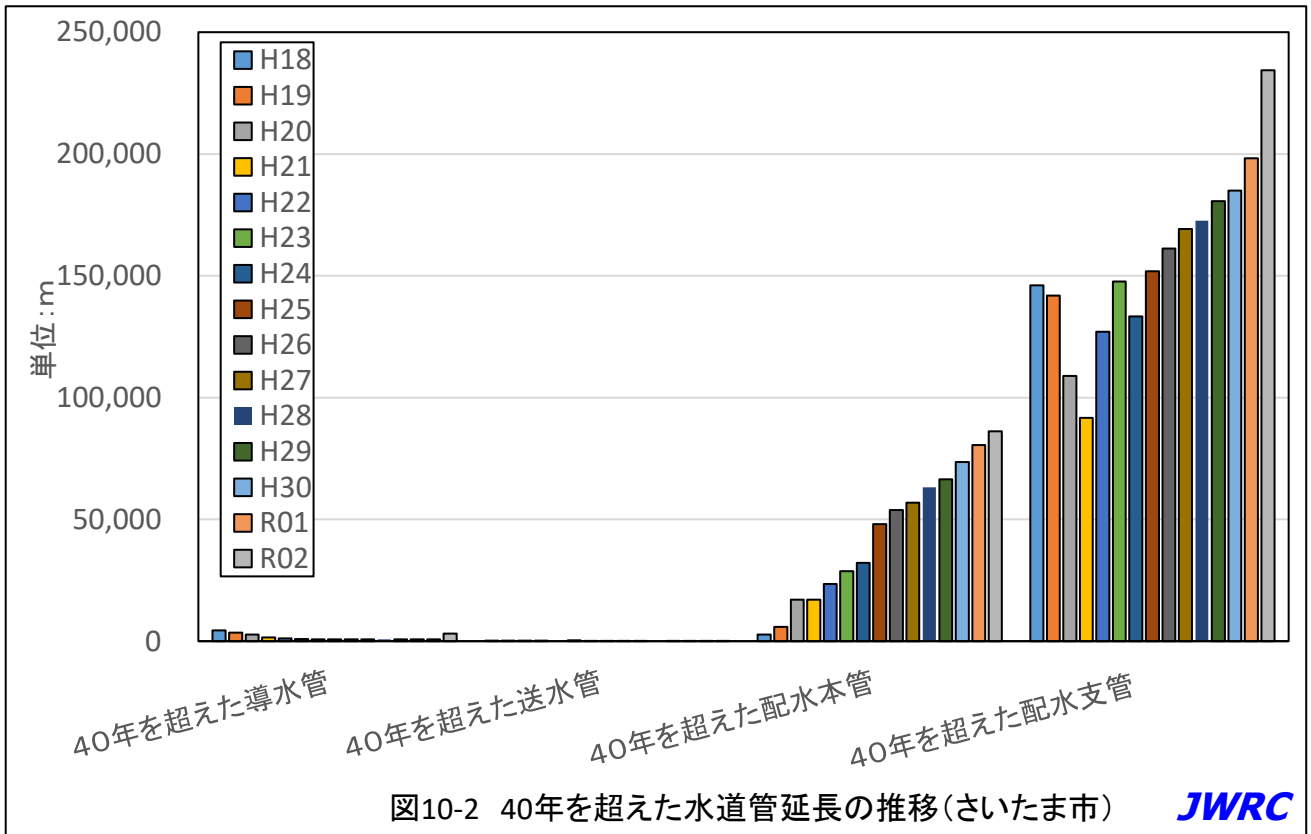
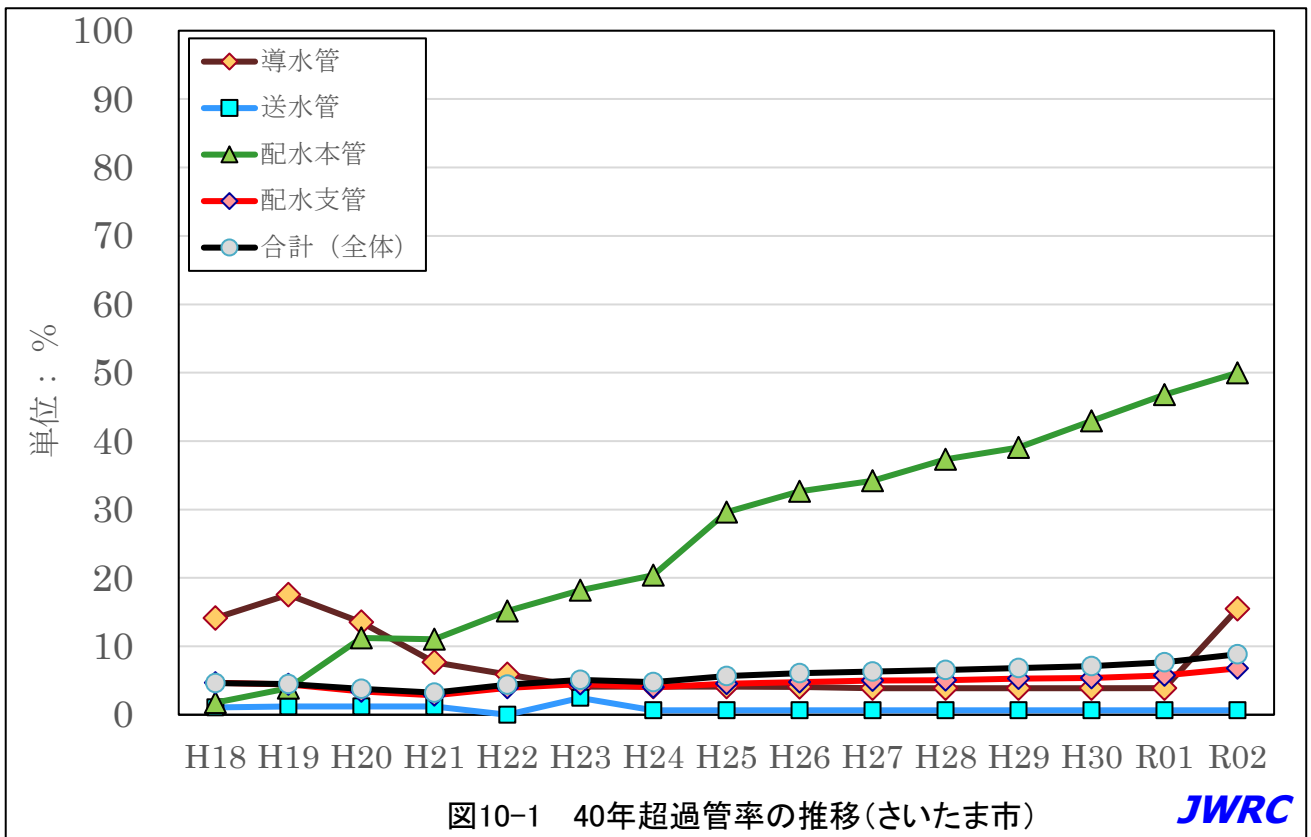




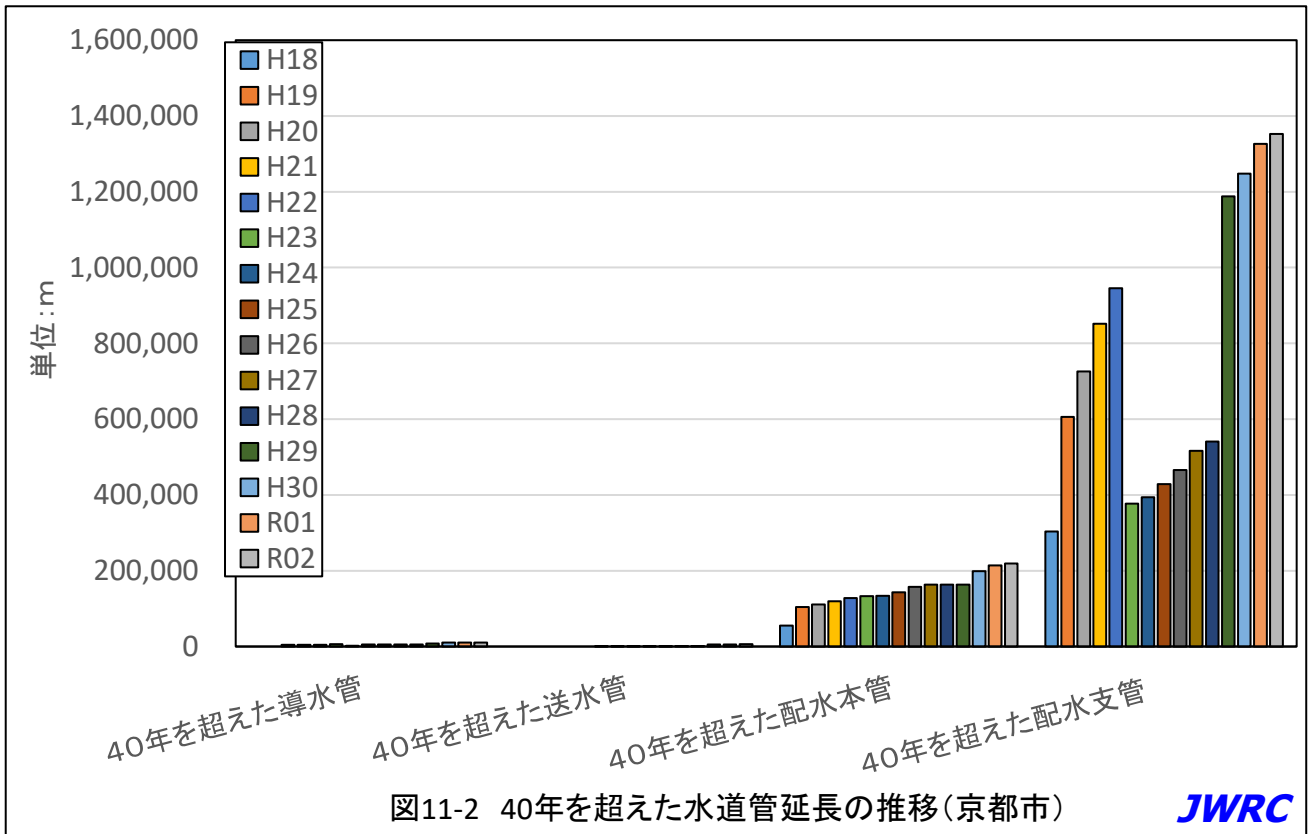
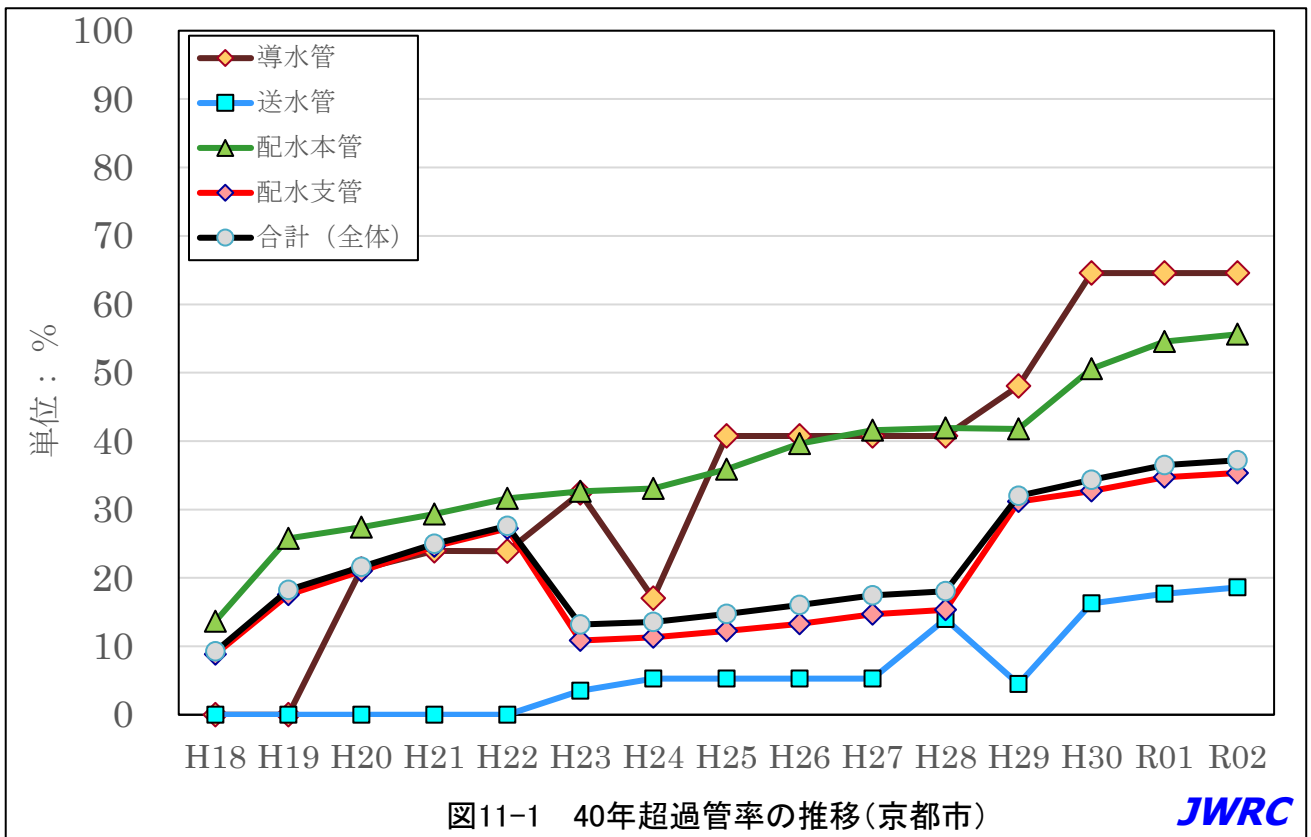
(8) 神戸市 (市街地)



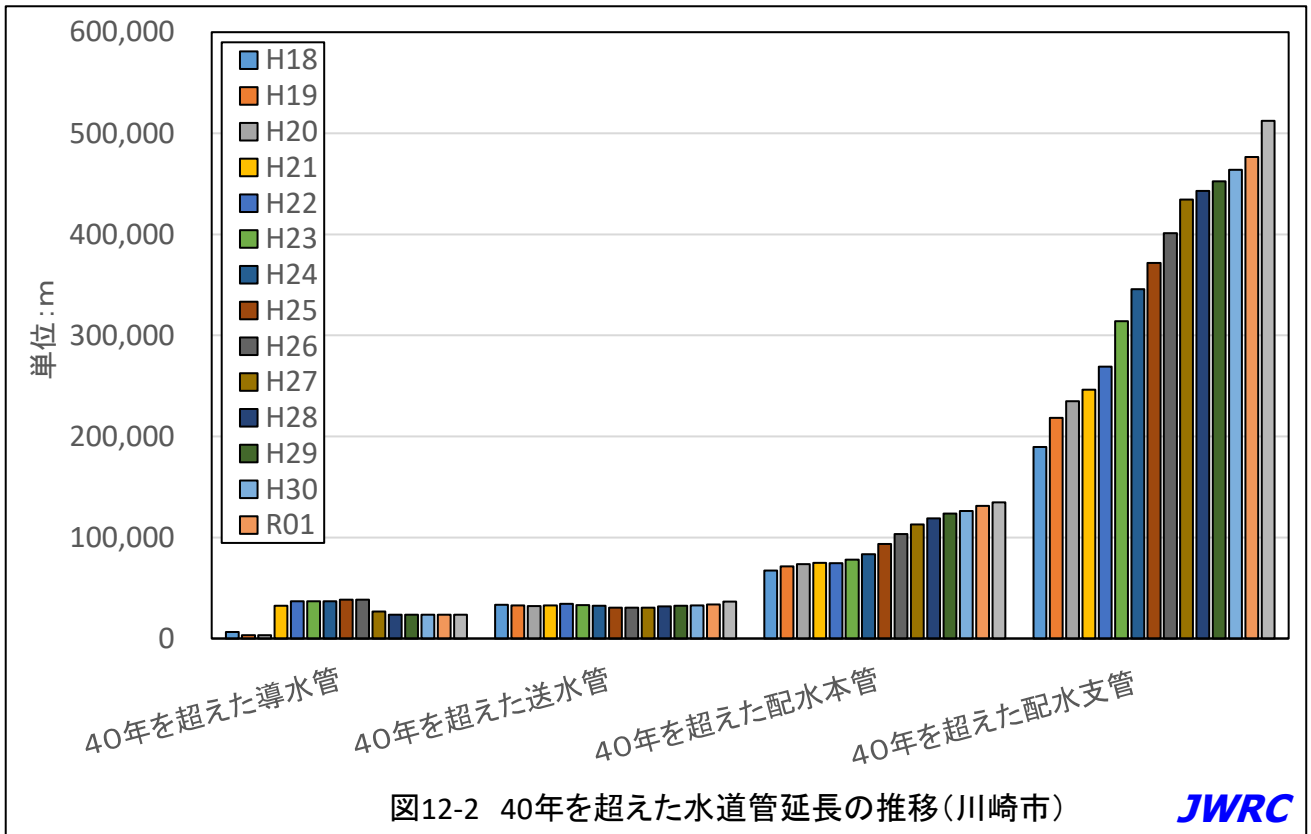
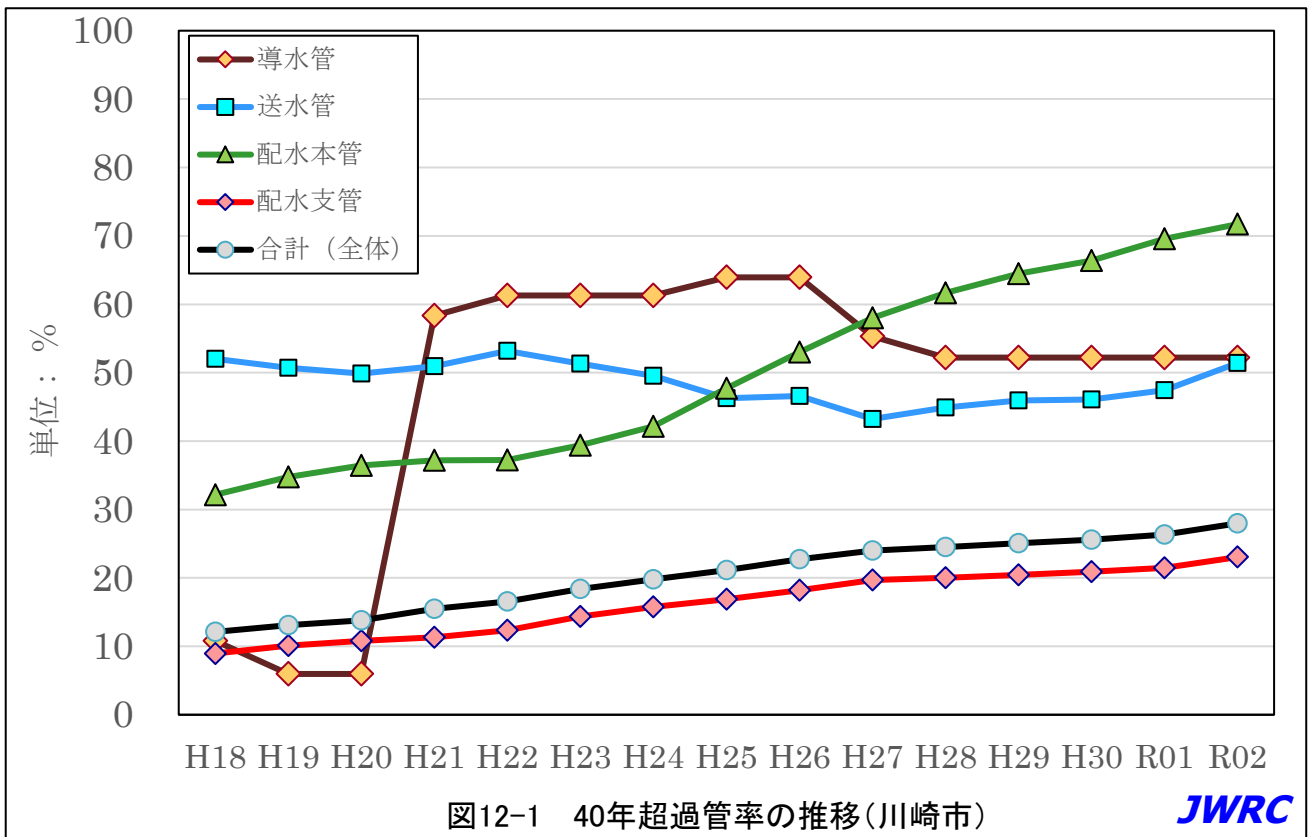
### (9) さいたま市



# (10) 京都市



(11) 川崎市



(担当) 調査事業部 主任研究員 西崎 将和

---

#### 配信先変更のご連絡等について

「JWRC水道ホットニュース」配信先の変更・追加・停止、その他ご意見、ご要望等がございましたら、会員様名、担当者様名、所属名、連絡先電話番号をご記入の上、下記までEメールにてご連絡をお願いいたします。  
〒112-0004 東京都文京区後楽2-3-28 K. I. S飯田橋ビル7F (公財) 水道技術研究センター ホットニュース担当

E-MAIL : [jwrchot@jwrc-net.or.jp](mailto:jwrchot@jwrc-net.or.jp)

TEL 03-5805-0264 FAX 03-5805-0265

また、ご連絡いただいた個人情報は、当センターからのお知らせの配信業務以外には一切使用いたしません。

#### 水道ホットニュースのバックナンバーについて

水道ホットニュースのバックナンバー（第58号以降）は、下記アドレスでご覧になれます。

バックナンバー一覧 <http://www.jwrc-net.or.jp/hotnews/hotnews-r4.html>

#### 水道ホットニュースの引用・転載について

水道ホットニュースの引用・転載等を希望される方は、上記ホットニュース担当までご連絡をお願いいたします。  
なお、個別の企業・商品・技術等の広告にはご利用いただけません。