

## 日本の水道事業体の「無収水率」について —令和2年度水道統計に基づく試算結果— (その3)

### 4. 令和2年度における年間給水量が上位の10上水道事業の無収水率の推移

下表は、規模の大きな(令和2年度における年間給水量が上位の)10上水道事業の無収水率について、最近10年間(平成23年度～令和2年度)の推移を示したものである。

なお、「無収水率(%)」の内訳は、「漏水率(%)」と「漏水以外の無収水の割合(%)」としており、以下のとおり、2つの図で示した。

- ①積上げ:「漏水率」と「漏水以外の無収水の割合」の合計
- ②要因別:「漏水量」と「漏水以外の無収水の割合」を区分

- (1) 東京都水道局
- (2) 横浜市水道局
- (3) 大阪市水道局
- (4) 神奈川県企業庁
- (5) 千葉県企業局

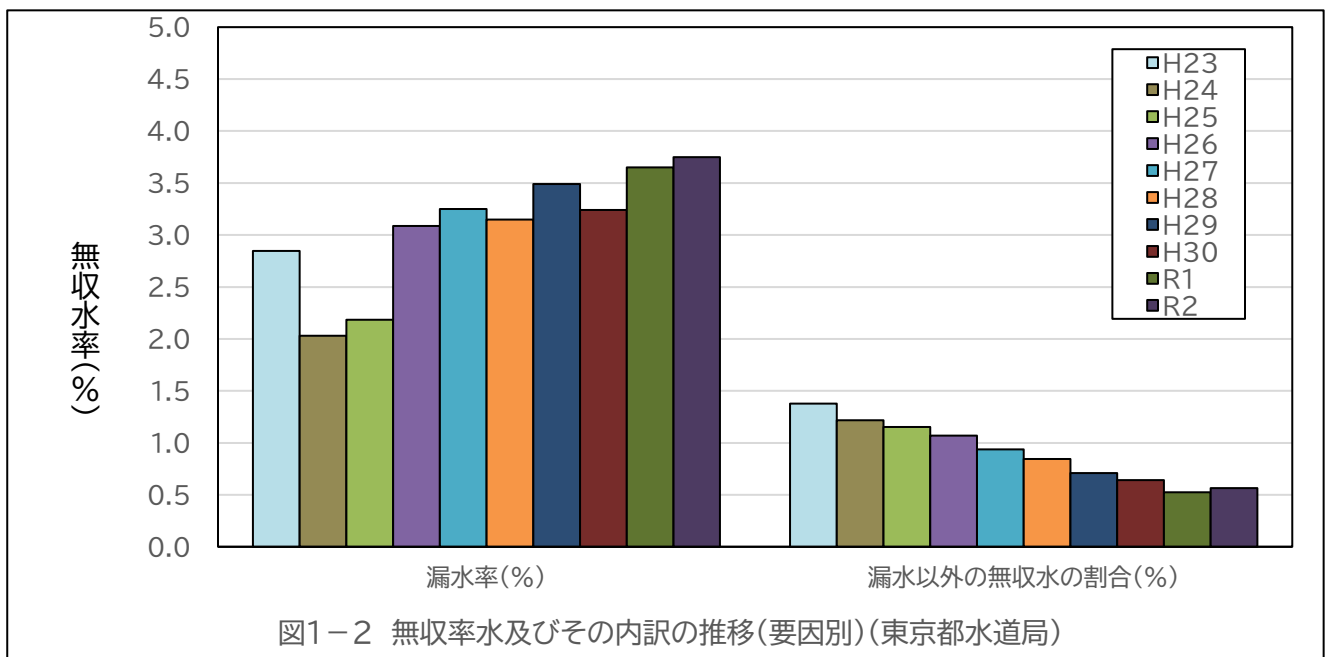
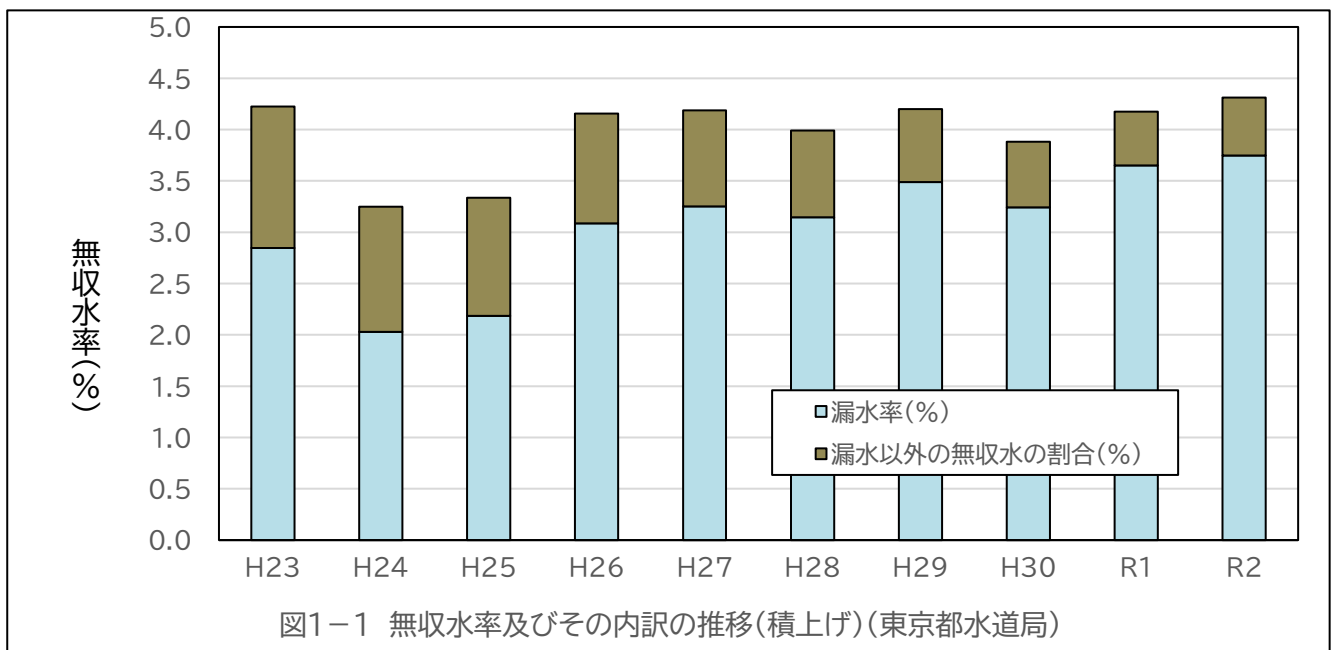
---

(以下は、次号)

- (6) 名古屋市上下水道局
- (7) 札幌市水道局
- (8) 川崎市上下水道局
- (9) 神戸市水道局(市街地)
- (10) 京都市上下水道局

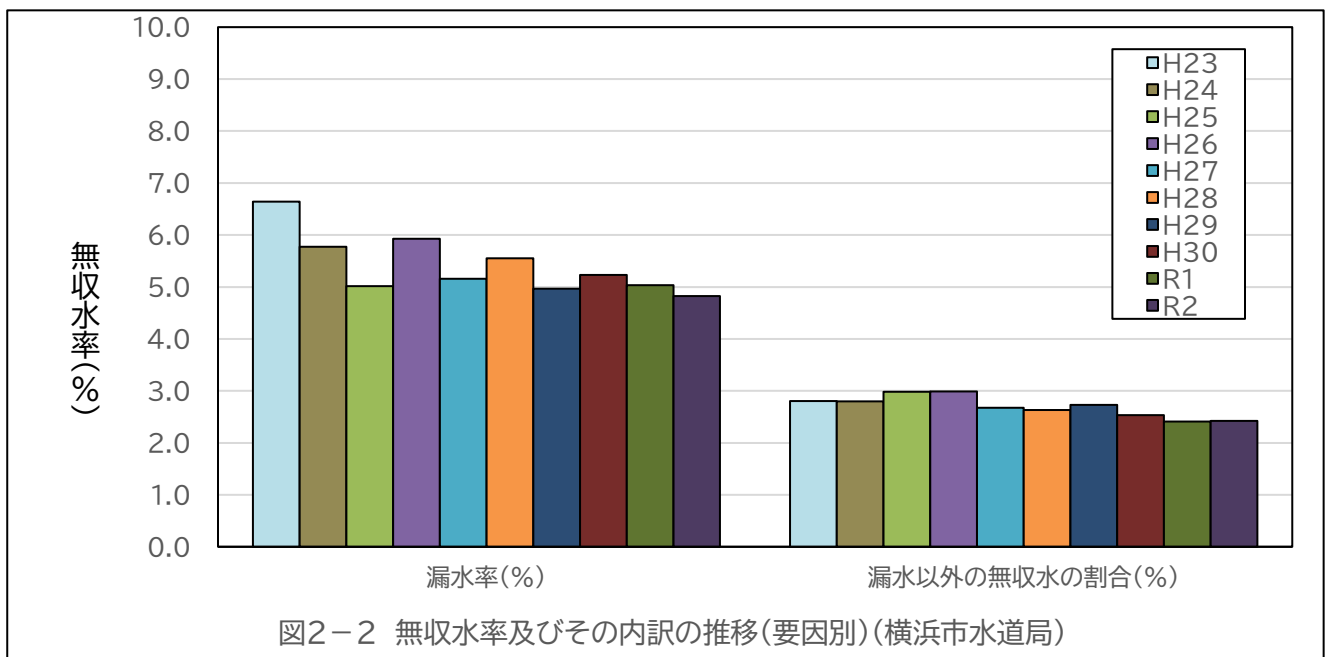
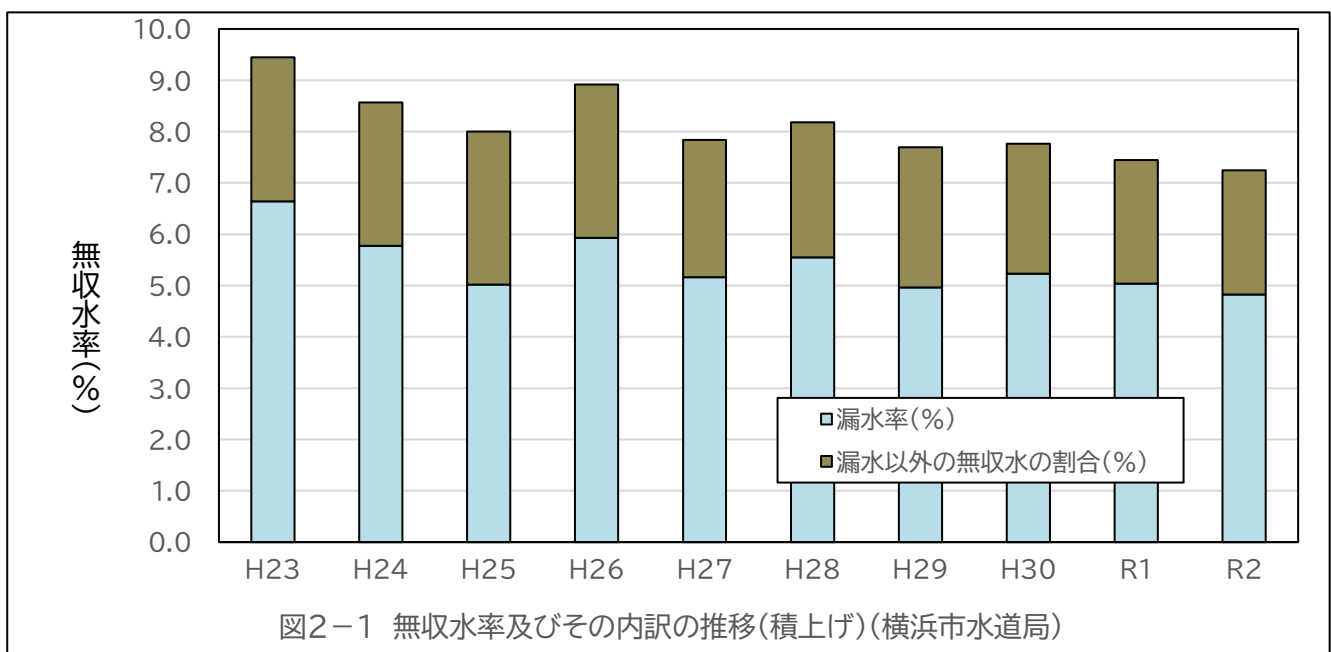
(1) 東京都水道局

	現在給水人口 (人)	年間給水量 (千 m <sup>3</sup> )	漏水率 (%)	漏水以外の無収水の割合 (%)	無収水率 (%)
H23	12,831,573	1,534,045	2.85	1.38	4.22
H24	12,871,035	1,519,628	2.03	1.22	3.25
H25	12,948,297	1,519,863	2.18	1.15	3.34
H26	13,052,797	1,516,900	3.09	1.07	4.16
H27	13,210,212	1,526,551	3.25	0.94	4.19
H28	13,322,725	1,526,693	3.15	0.84	3.99
H29	13,421,905	1,538,223	3.49	0.71	4.20
H30	13,521,912	1,537,434	3.24	0.64	3.88
R1	13,619,365	1,539,283	3.65	0.53	4.18
R2	13,592,370	1,536,341	3.75	0.56	4.31



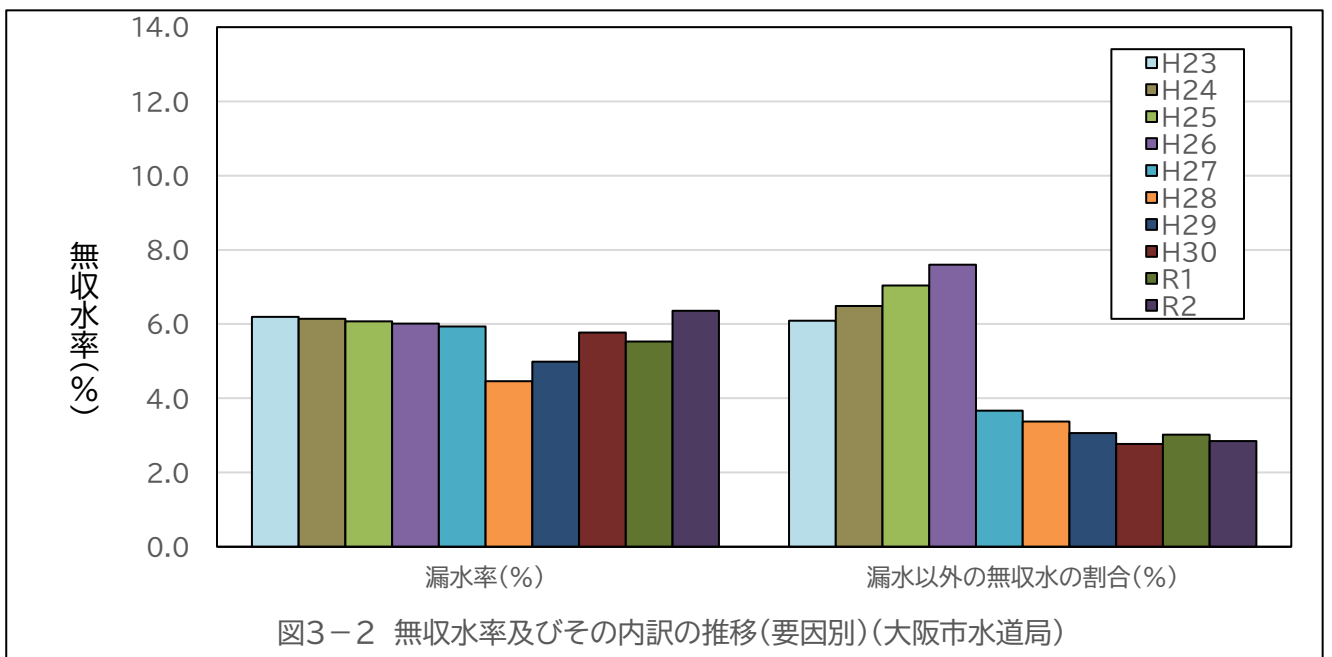
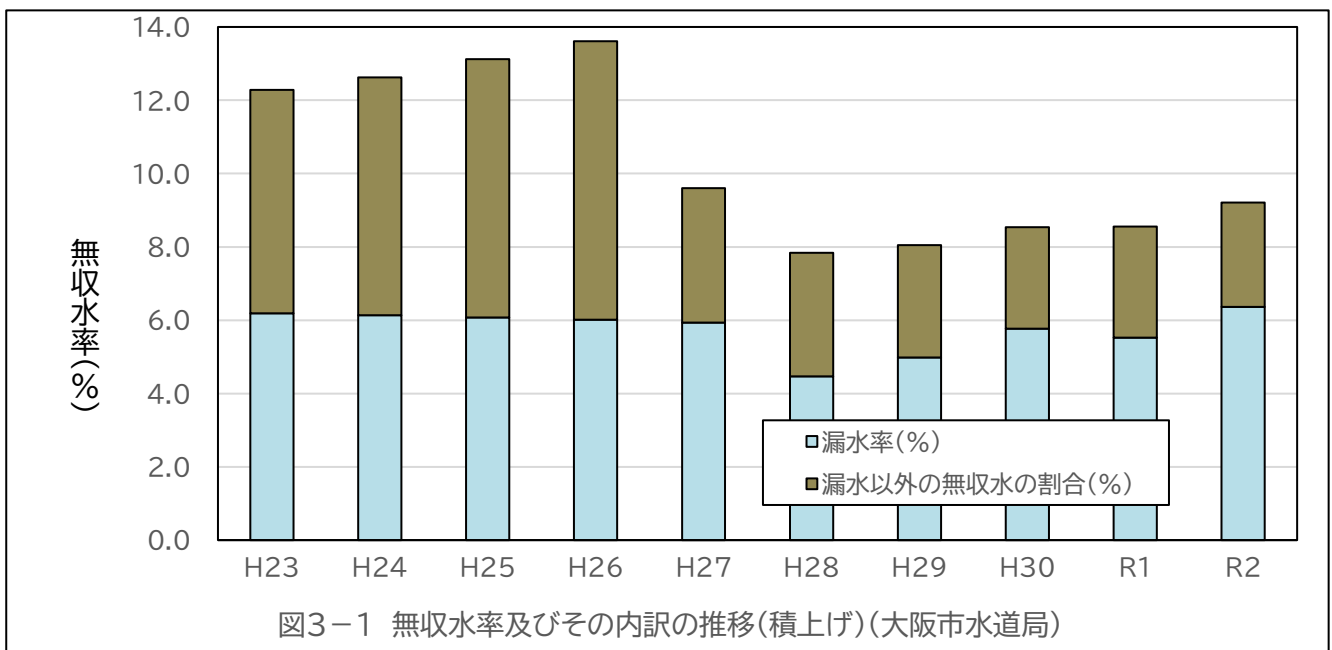
## (2) 横浜市水道局

	現在給水人口 (人)	年間給水量 (千 m <sup>3</sup> )	漏水率 (%)	漏水以外の無収水の割合 (%)	無収水率 (%)
H23	3,688,568	431,653	6.64	2.81	9.45
H24	3,693,732	425,280	5.77	2.80	8.57
H25	3,702,038	420,506	5.02	2.98	8.00
H26	3,712,122	417,284	5.93	2.99	8.92
H27	3,726,317	412,776	5.16	2.68	7.84
H28	3,728,079	412,671	5.55	2.63	8.18
H29	3,731,661	412,085	4.97	2.73	7.69
H30	3,741,272	411,857	5.23	2.53	7.76
R1	3,753,726	408,050	5.04	2.41	7.44
R2	3,776,102	414,982	4.82	2.42	7.25



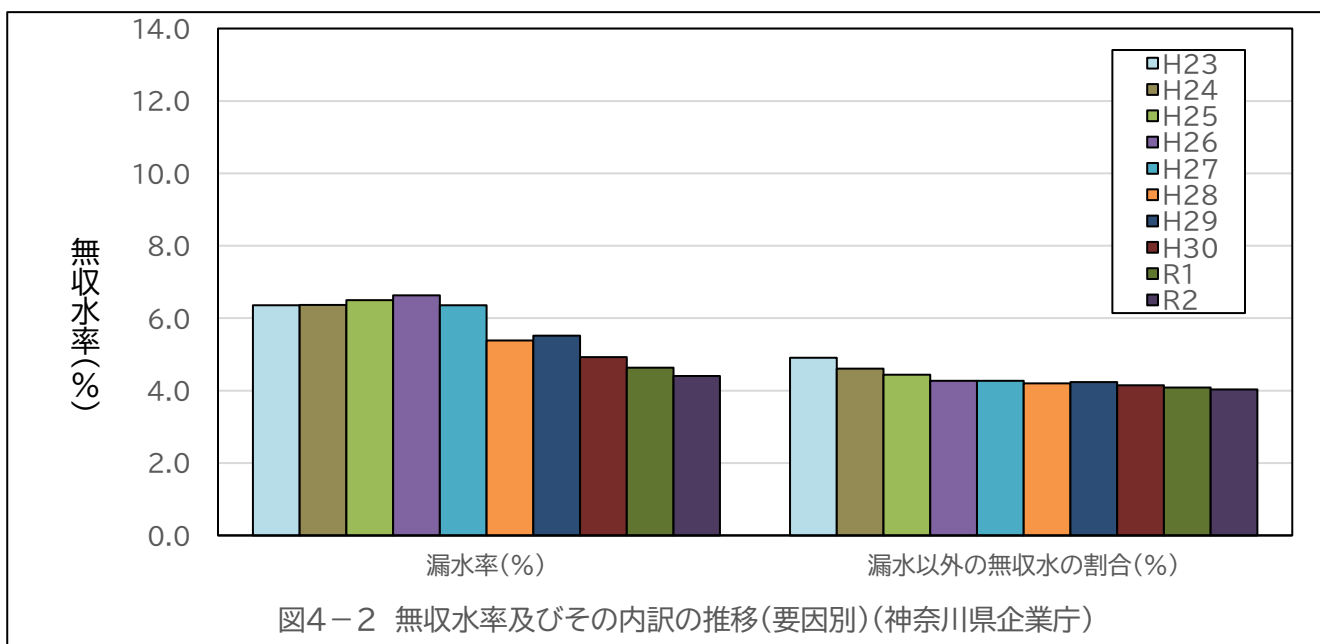
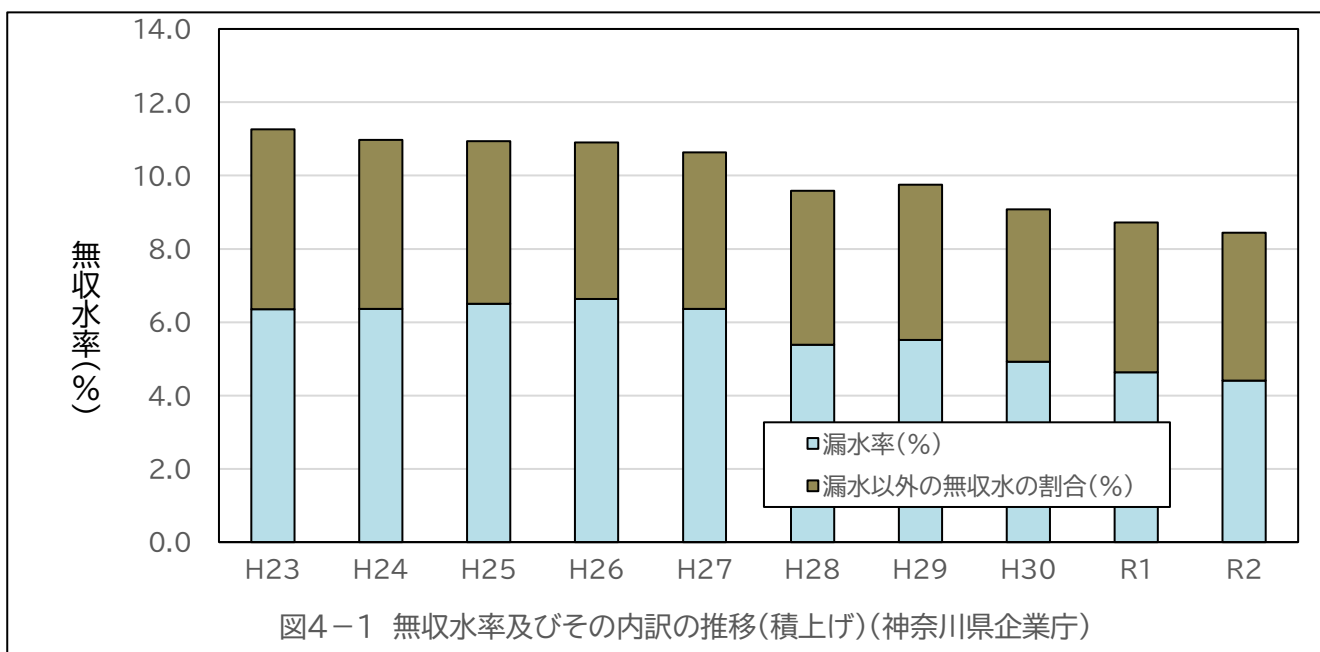
### (3) 大阪市水道局

	現在給水人口 (人)	年間給水量 (千 m <sup>3</sup> )	漏水率 (%)	漏水以外の無収水の割合 (%)	無収水率 (%)
H23	2,670,701	435,684	6.19	6.09	12.28
H24	2,678,051	431,607	6.14	6.49	12.62
H25	2,680,258	430,896	6.08	7.04	13.12
H26	2,690,214	421,802	6.02	7.60	13.61
H27	2,697,070	407,239	5.93	3.66	9.60
H28	2,704,557	400,279	4.46	3.38	7.84
H29	2,716,989	401,969	4.99	3.06	8.05
H30	2,728,981	402,514	5.77	2.77	8.54
R1	2,746,983	402,907	5.53	3.02	8.55
R2	2,753,819	394,978	6.36	2.85	9.21



#### (4) 神奈川県企業庁

	現在給水人口 (人)	年間給水量 (千 m <sup>3</sup> )	漏水率 (%)	漏水以外の無収水の割合 (%)	無収水率 (%)
H23	2,782,608	344,764	6.35	4.91	11.26
H24	2,784,390	341,648	6.36	4.61	10.97
H25	2,788,869	340,218	6.50	4.44	10.94
H26	2,793,622	336,209	6.63	4.27	10.91
H27	2,801,347	332,476	6.36	4.27	10.63
H28	2,805,128	328,230	5.39	4.20	9.58
H29	2,812,251	329,618	5.52	4.24	9.76
H30	2,815,880	326,360	4.93	4.15	9.08
R1	2,821,799	322,758	4.63	4.09	8.72
R2	2,828,225	328,784	4.41	4.03	8.44



(5) 千葉県企業局

	現在給水人口 (人)	年間給水量 (千 m3)	漏水率 (%)	漏水以外の無収水の割合 (%)	無収水率 (%)
H23	2,937,568	314,614	1.66	4.27	5.93
H24	2,942,781	313,856	1.56	4.01	5.57
H25	2,952,545	313,748	1.23	4.10	5.33
H26	2,968,417	312,297	0.90	4.19	5.09
H27	2,993,421	314,004	1.64	4.32	5.96
H28	3,012,153	314,928	1.68	4.19	5.87
H29	3,027,417	319,610	2.12	4.23	6.34
H30	3,042,838	316,821	1.49	3.36	4.85
R1	3,056,177	312,818	0.41	3.42	3.83
R2	3,064,881	317,717	0.05	3.10	3.14

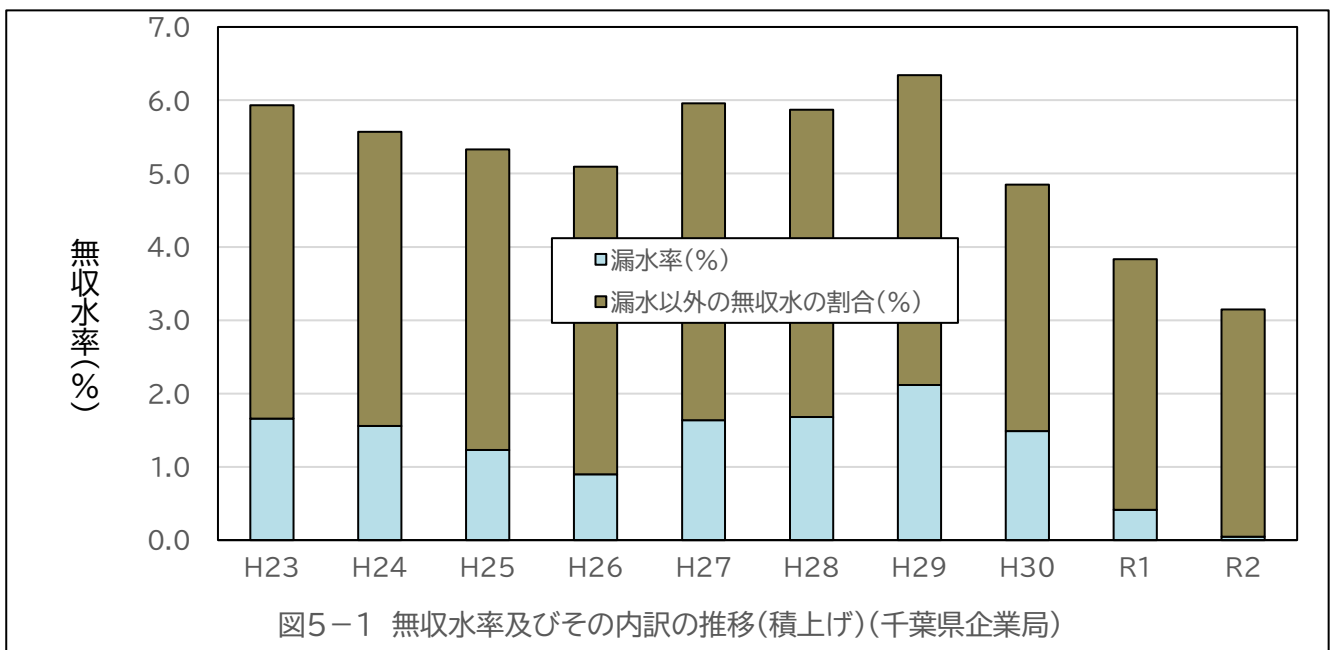


図5-1 無収水率及びその内訳の推移(積上げ)(千葉県企業局)

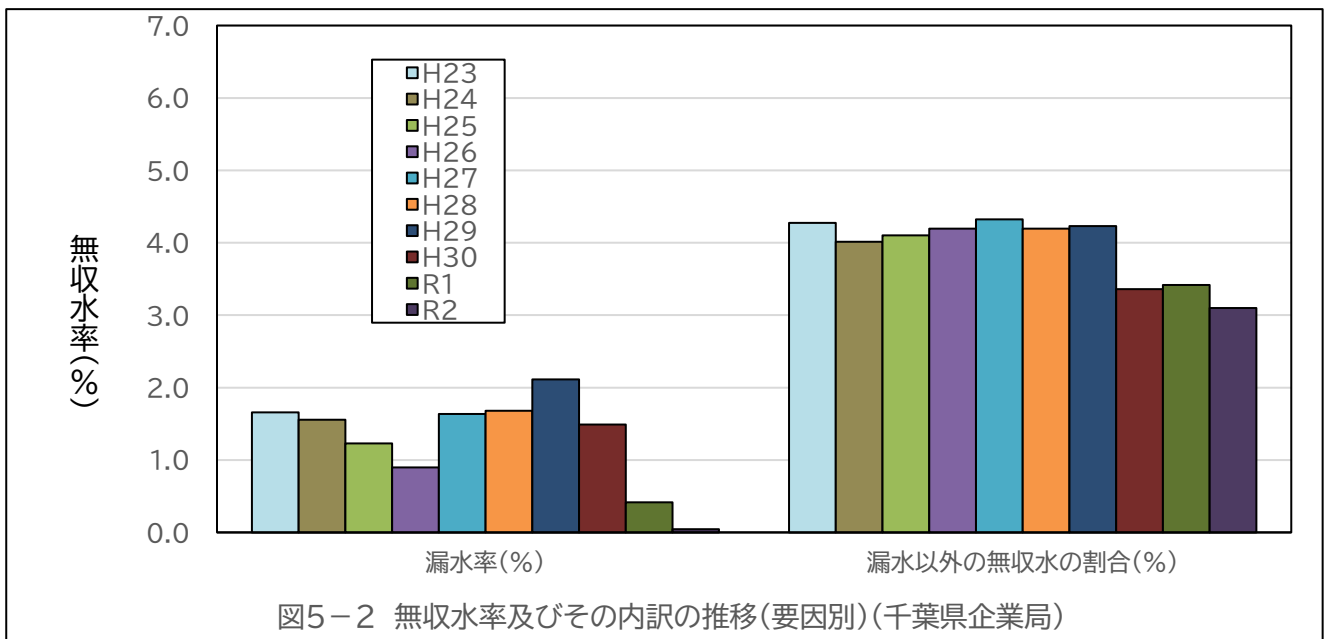


図5-2 無収水率及びその内訳の推移(要因別)(千葉県企業局)

### 配信先変更のご連絡等について

「JWRC水道ホットニュース」配信先の変更・追加・停止、その他ご意見、ご要望等がございましたら、会員様名、担当者様名、所属名、連絡先電話番号をご記入の上、下記までEメールにてご連絡をお願いいたします。

〒112-0004 東京都文京区後楽2-3-28 K. I. S飯田橋ビル7F (公財) 水道技術研究センター ホットニュース担当

E-MAIL : [jwrchot@jwrc-net.or.jp](mailto:jwrchot@jwrc-net.or.jp)

TEL 03-5805-0264 FAX 03-5805-0265

また、ご連絡いただいた個人情報は、当センターからのお知らせの配信業務以外には一切使用いたしません。

### 水道ホットニュースのバックナンバーについて

水道ホットニュースのバックナンバー（第58号以降）は、下記アドレスでご覧になれます。

バックナンバー一覧 <http://www.jwrc-net.or.jp/hotnews/hotnews-r4.html>

### 水道ホットニュースの引用・転載について

水道ホットニュースの引用・転載等を希望される方は、上記ホットニュース担当までご連絡をお願いいたします。

なお、個別の企業・商品・技術等の広告にはご利用いただけません。