 JWRC 水道ホットニュース	<p>(公財)水道技術研究センター 〒112-0004 東京都文京区後楽2-3-28 K. I. S 飯田橋ビル7F TEL 03-5805-0264, FAX 03-5805-0265 E-mail jwrchot@jwrc-net.or.jp URL http://www.jwrc-net.or.jp</p>
---	---

日本の水道事業者の「無収水率」について

—令和2年度水道統計に基づく試算結果—

(その4)

4. 令和2年度における年間給水量が上位の10上水道事業の無収水率の推移

(続き)

- (6) 名古屋市上下水道局
- (7) 札幌市水道局
- (8) 川崎市上下水道局
- (9) 神戸市水道局 (市街地)
- (10) 京都市上下水道局

(6) 名古屋市上下水道局

	現在給水人口 (人)	年間給水量 (千 m ³)	漏水率 (%)	漏水以外の無収水の割合 (%)	無収水率 (%)
H23	2,388,943	286,289	2.65	4.06	6.71
H24	2,390,841	283,306	2.65	3.86	6.51
H25	2,397,739	280,707	2.24	3.31	5.55
H26	2,405,085	277,928	1.83	2.76	4.60
H27	2,427,184	278,715	2.58	3.58	6.16
H28	2,436,411	277,285	2.41	3.26	5.67
H29	2,445,920	278,385	2.39	3.28	5.68
H30	2,453,324	278,105	2.21	3.04	5.25
R1	2,461,153	277,252	2.27	3.10	5.37
R2	2,457,438	277,369	2.18	2.78	4.96

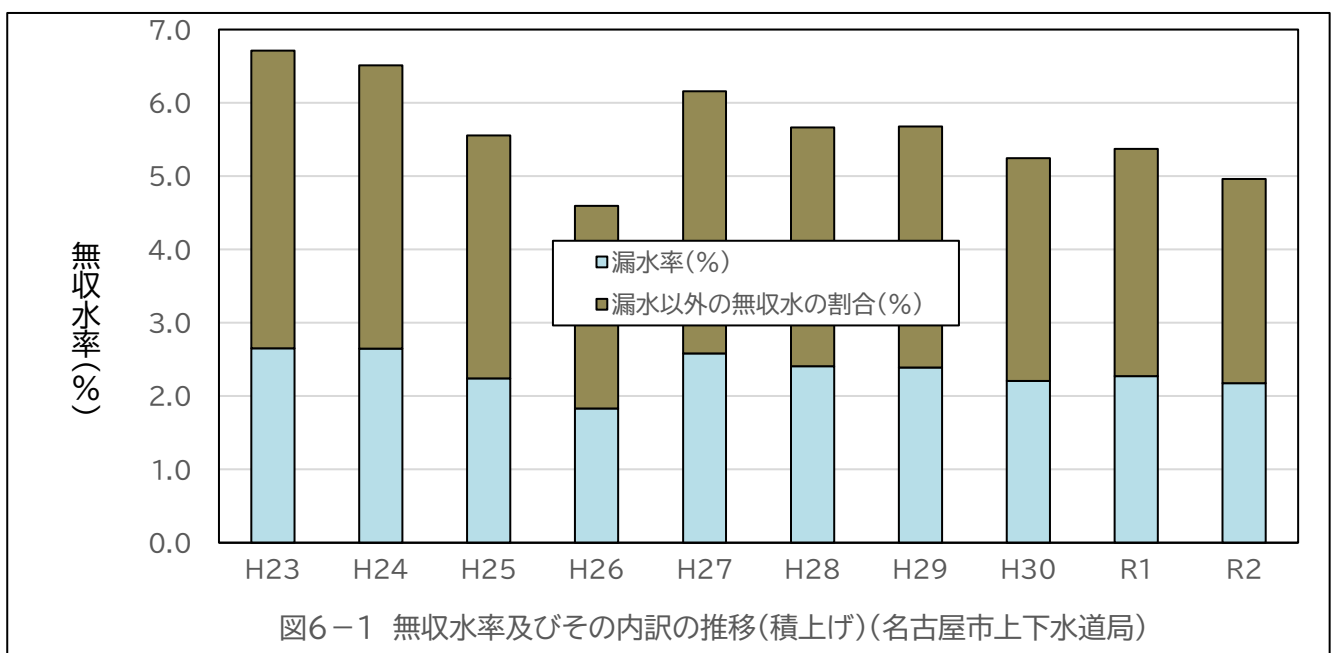


図6-1 無収水率及びその内訳の推移(積上げ)(名古屋市上下水道局)

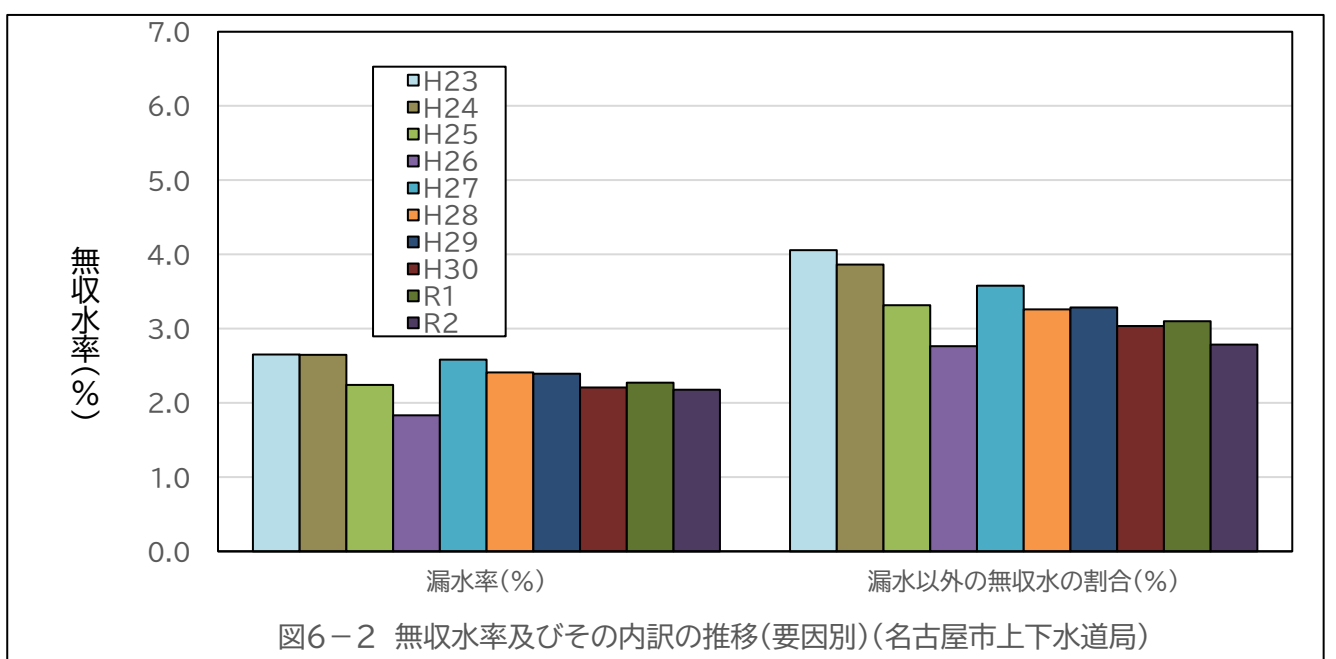
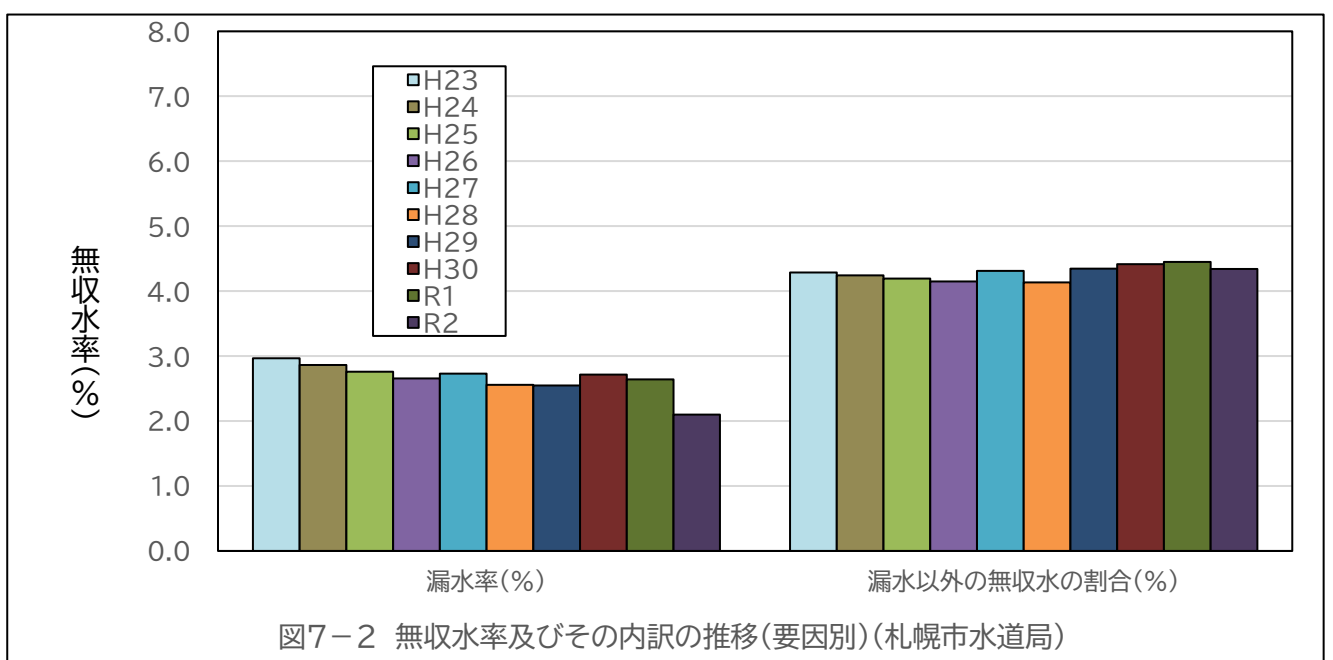
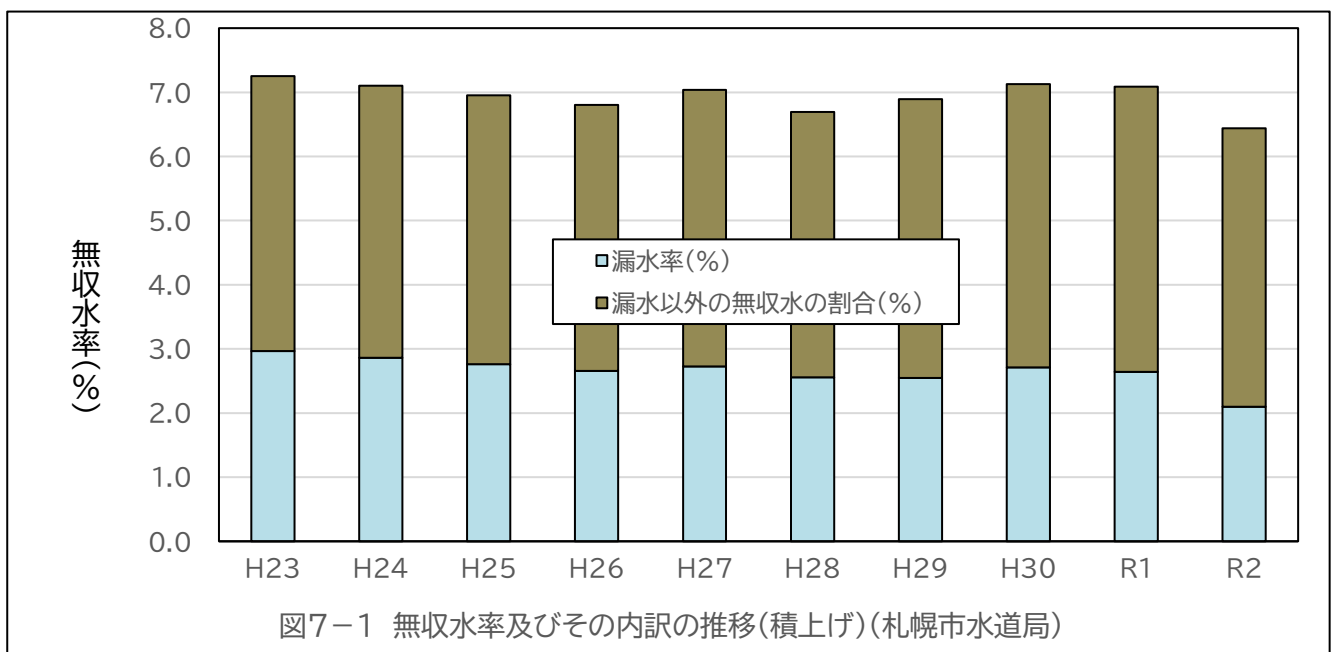


図6-2 無収水率及びその内訳の推移(要因別)(名古屋市上下水道局)

(7) 札幌市水道局

	現在給水人口 (人)	年間給水量 (千 m ³)	漏水率 (%)	漏水以外の無収水の割合 (%)	無収水率 (%)
H23	1,913,686	191,245	2.97	4.29	7.25
H24	1,919,573	191,010	2.86	4.24	7.10
H25	1,928,976	188,616	2.76	4.19	6.95
H26	1,934,714	187,774	2.66	4.15	6.80
H27	1,946,267	189,524	2.73	4.31	7.04
H28	1,950,181	189,849	2.56	4.13	6.69
H29	1,953,851	190,728	2.55	4.35	6.89
H30	1,957,986	190,250	2.71	4.41	7.13
R1	1,962,483	191,114	2.64	4.45	7.09
R2	1,965,008	192,708	2.10	4.34	6.44



(8) 川崎市上下水道局

	現在給水人口 (人)	年間給水量 (千 m ³)	漏水率 (%)	漏水以外の無収水の割合 (%)	無収水率 (%)
H23	1,432,310	186,694	6.14	4.80	10.94
H24	1,440,146	184,895	5.80	4.06	9.85
H25	1,453,372	183,690	5.42	4.39	9.81
H26	1,466,395	182,847	5.05	4.72	9.76
H27	1,481,234	183,649	4.65	4.89	9.53
H28	1,495,999	182,255	4.16	4.43	8.60
H29	1,509,853	181,433	4.96	2.60	7.56
H30	1,522,208	180,973	4.83	2.53	7.36
R1	1,535,382	181,809	4.67	2.58	7.24
R2	1,539,916	186,422	4.79	2.42	7.21

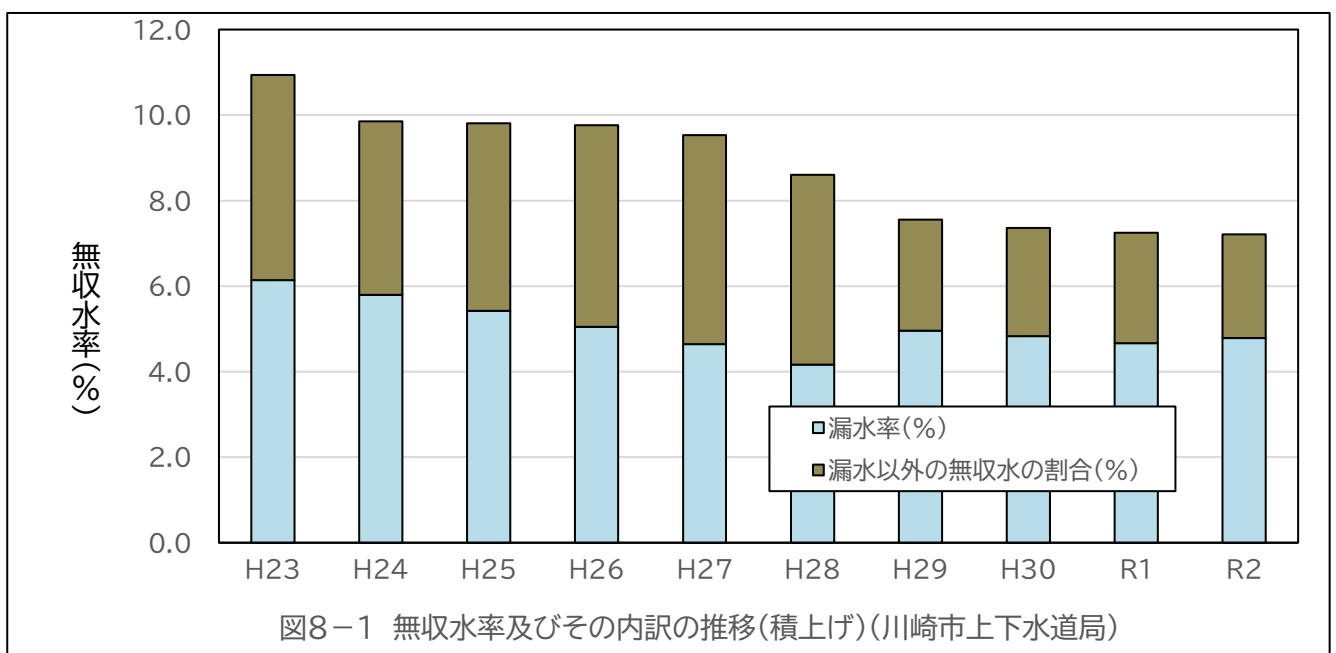


図8-1 無収水率及びその内訳の推移(積上げ)(川崎市上下水道局)

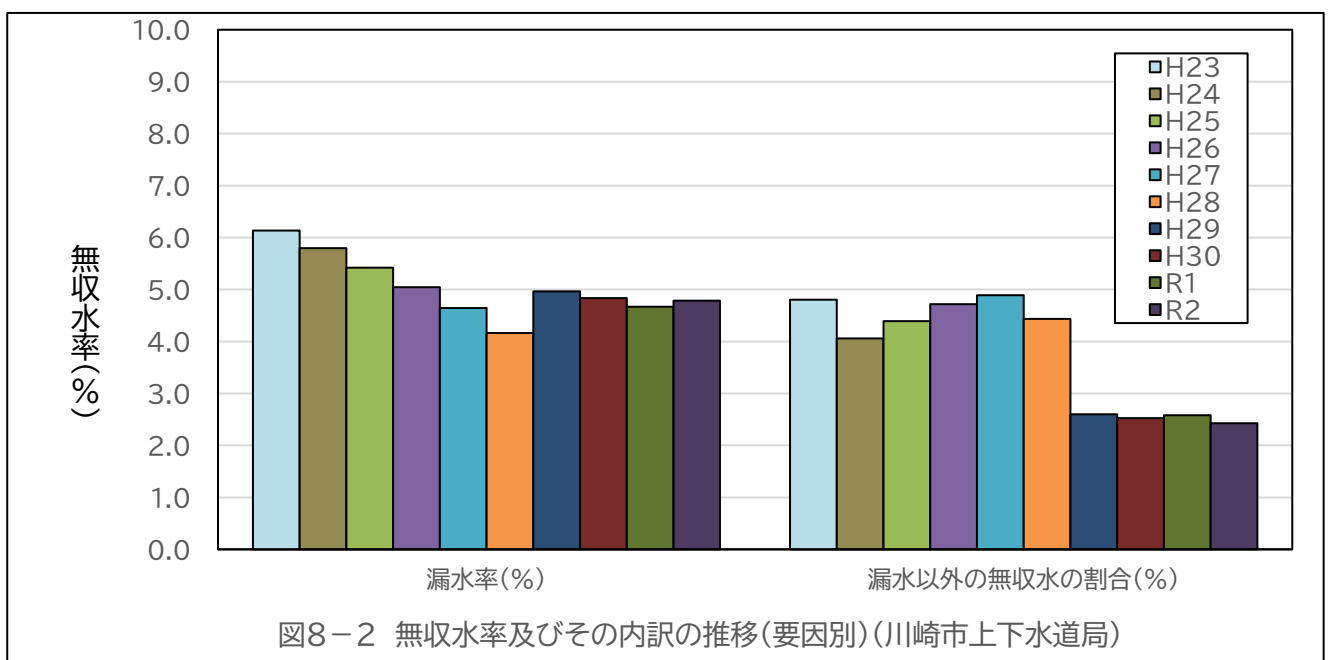


図8-2 無収水率及びその内訳の推移(要因別)(川崎市上下水道局)

(9) 神戸市水道局（市街地）

	現在給水人口 (人)	年間給水量 (千 m ³)	漏水率 (%)	漏水以外の無収水の割合 (%)	無収水率 (%)
H23	1,536,868	194,133	4.63	3.30	7.93
H24	1,533,317	193,250	4.64	3.21	7.85
H25	1,531,540	193,830	4.02	4.86	8.88
H26	1,528,931	191,666	3.40	6.50	9.90
H27	1,530,468	189,452	3.82	4.69	8.51
H28	1,526,631	188,458	3.95	4.15	8.09
H29	1,523,470	193,613	3.76	3.65	7.41
H30	1,518,685	186,013	3.91	3.38	7.28
R1	1,515,628	186,275	4.35	3.80	8.15
R2	1,518,574	183,341	4.33	3.28	7.61

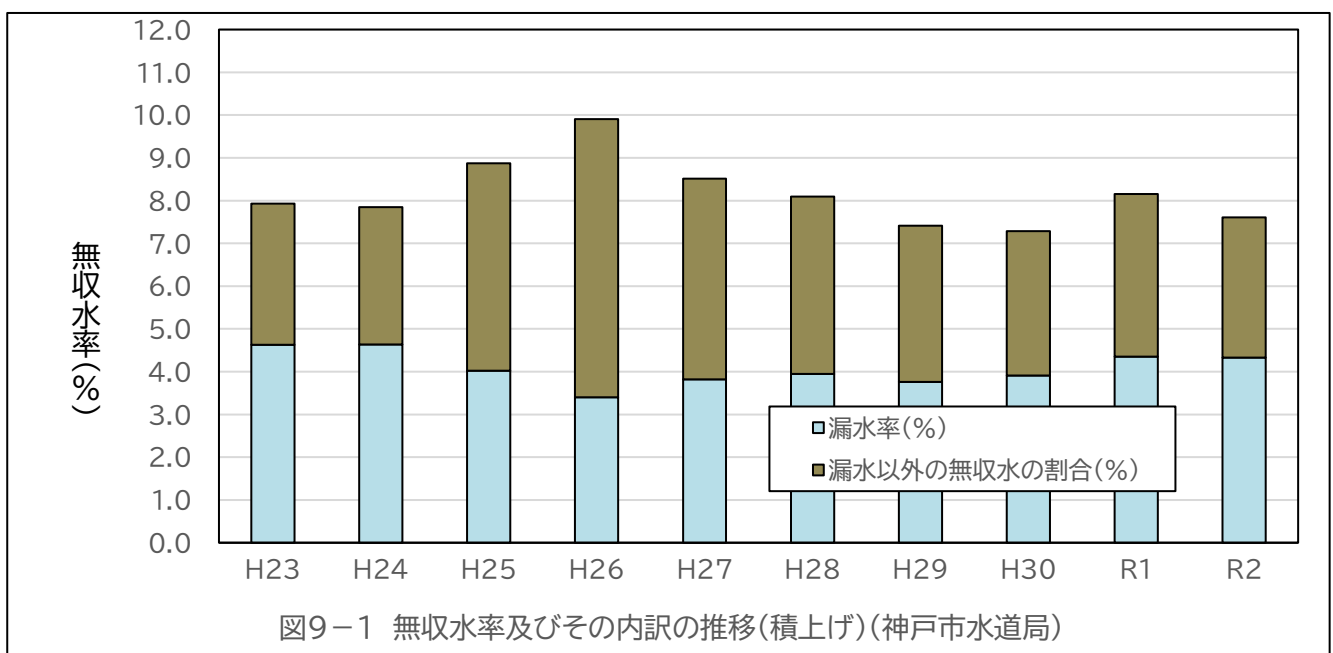


図9-1 無収水率及びその内訳の推移(積上げ)(神戸市水道局)

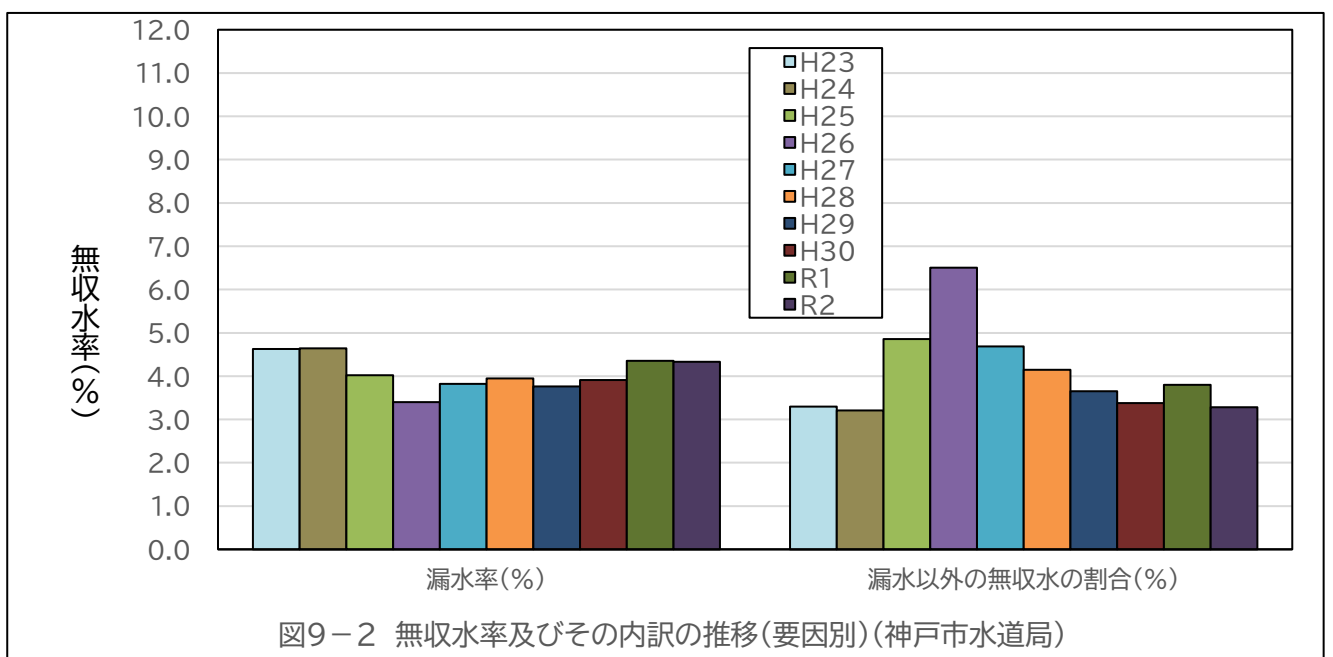
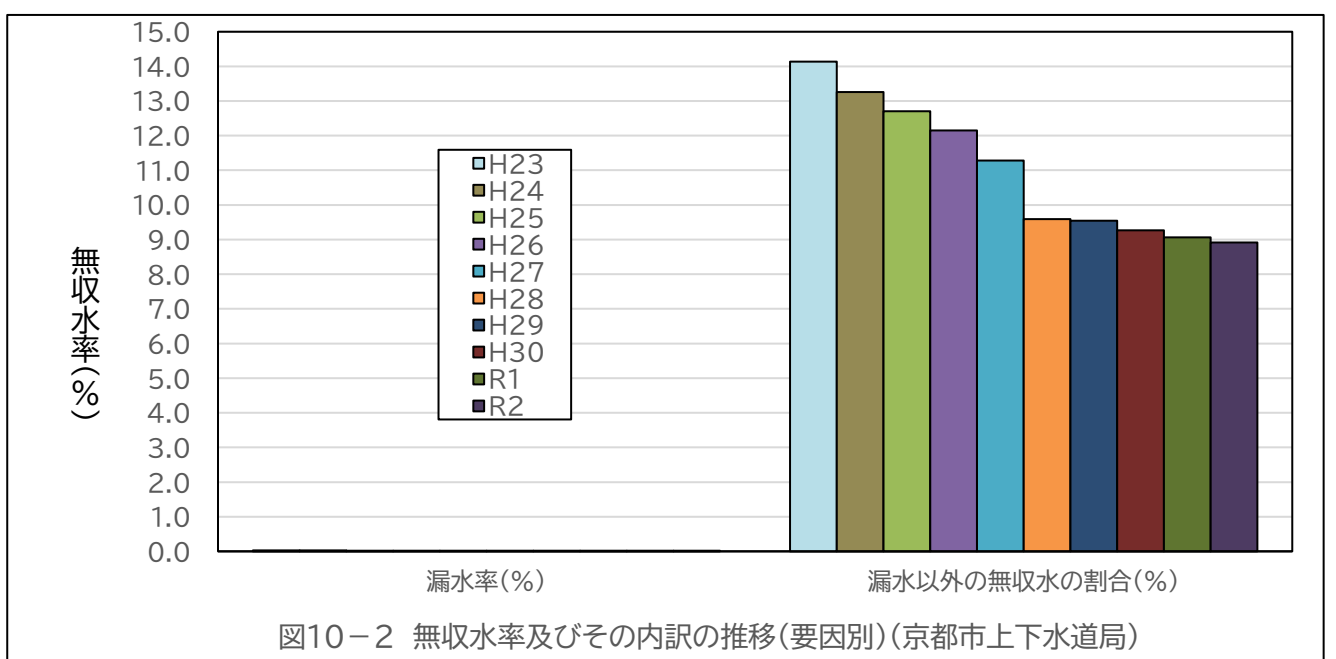
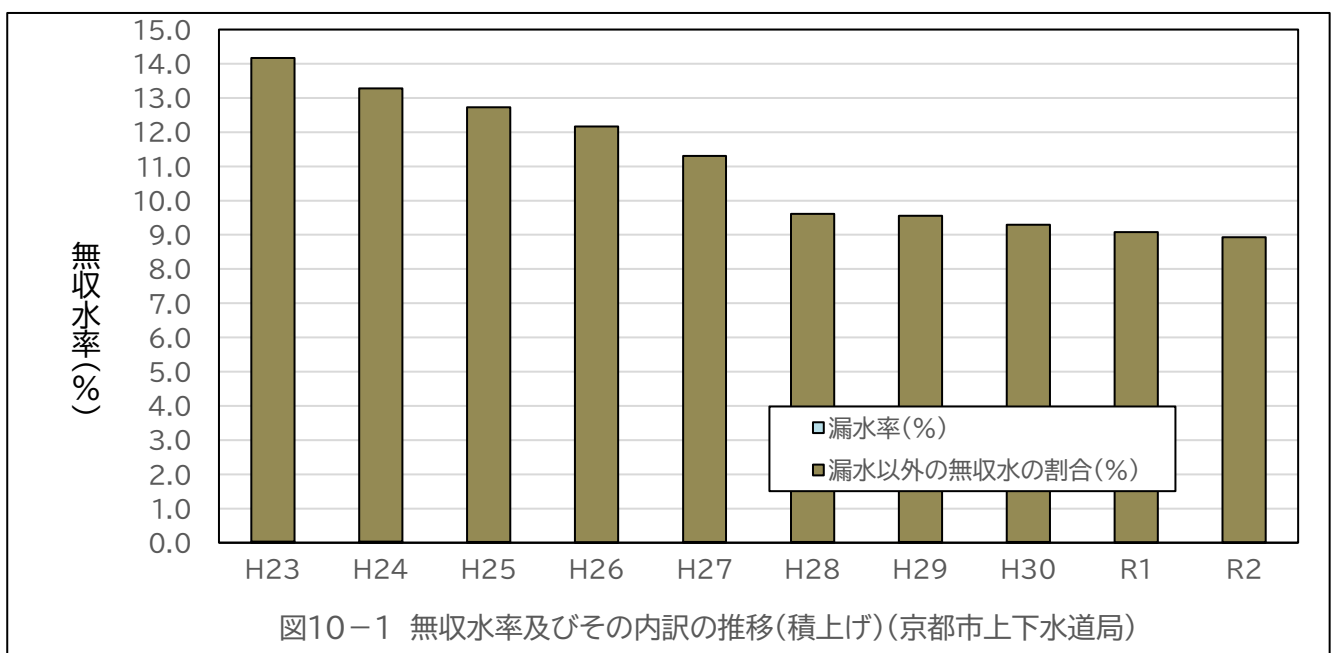


図9-2 無収水率及びその内訳の推移(要因別)(神戸市水道局)

(10) 京都市上下水道局

	現在給水人口 (人)	年間給水量 (千 m ³)	漏水率 (%)	漏水以外の無収水の割合 (%)	無収水率 (%)
H23	1,457,600	201,464	0.03	14.14	14.17
H24	1,455,904	196,834	0.03	13.26	13.28
H25	1,454,625	193,869	0.02	12.70	12.73
H26	1,453,668	189,797	0.02	12.15	12.17
H27	1,459,487	186,454	0.02	11.28	11.31
H28	1,457,318	183,472	0.02	9.59	9.61
H29	1,464,511	183,969	0.02	9.54	9.56
H30	1,461,571	182,226	0.02	9.27	9.29
R1	1,458,799	180,454	0.02	9.06	9.08
R2	1,449,626	176,421	0.02	8.92	8.93



配信先変更のご連絡等について

「JWRC水道ホットニュース」配信先の変更・追加・停止、その他ご意見、ご要望等がございましたら、会員様名、担当者様名、所属名、連絡先電話番号をご記入の上、下記までEメールにてご連絡をお願いいたします。

〒112-0004 東京都文京区後楽2-3-28 K. I. S飯田橋ビル7F (公財) 水道技術研究センター ホットニュース担当

E-MAIL : jwrchot@jwrc-net.or.jp

TEL 03-5805-0264 FAX 03-5805-0265

また、ご連絡いただいた個人情報は、当センターからのお知らせの配信業務以外には一切使用いたしません。

水道ホットニュースのバックナンバーについて

水道ホットニュースのバックナンバー（第58号以降）は、下記アドレスでご覧になれます。

バックナンバー一覧 <http://www.jwrc-net.or.jp/hotnews/hotnews-r4.html>

水道ホットニュースの引用・転載について

水道ホットニュースの引用・転載等を希望される方は、上記ホットニュース担当までご連絡をお願いいたします。

なお、個別の企業・商品・技術等の広告にはご利用いただけません。