



(公財)水道技術研究センター  
 〒112-0004 東京都文京区後楽 2-3-28  
 K. I. S 飯田橋ビル 7F  
 TEL 03-5805-0264, FAX 03-5805-0265  
 E-mail [jwrchot@jwrc-net.or.jp](mailto:jwrchot@jwrc-net.or.jp)  
 URL <http://www.jwrc-net.or.jp>

## 地方公営企業年鑑にみる 我が国の水道事業の状況（令和 3 年度版） （その 4）

### 10. 規模の大きな上水道事業・用水供給事業における経常利益等の推移

以下は、「平成 17 年度水道統計」の総論中「表—8 規模の大きな上水道事業」及び「表—8 規模の大きな水道用水供給事業」の上位 10 事業者について、経常利益等の推移をみたものである。

表 10-1 規模の大きな上水道事業の経常利益・経常損失の状況

(単位:千円)

	H26	H27	H28	H29	H30	R1	R2	R3
東京都	39,396,405	36,619,842	33,770,184	31,568,691	33,252,937	29,876,845	19,833,202	22,792,832
大阪市	12,181,348	12,200,440	14,255,574	15,502,648	14,747,561	14,166,046	3,850,118	8,693,957
横浜市	8,310,384	10,529,328	11,636,892	10,276,736	7,261,968	5,193,382	4,052,359	9,771,214
神奈川県	2,399,043	3,960,166	6,721,525	6,871,298	6,314,317	5,042,171	3,207,600	4,183,819
千葉県	10,554,231	10,240,041	12,142,118	11,961,614	10,036,567	8,151,184	8,087,440	8,175,758
名古屋市	1,648,463	1,623,322	1,252,640	827,569	2,095,643	2,717,554	▲ 695,864	612,566
京都市	5,515,930	5,568,551	5,573,702	5,161,241	5,199,343	4,998,131	3,900,719	3,914,361
川崎市	▲ 339,050	1,346,773	888,228	▲ 1,191,521	2,736,253	3,228,788	3,149,413	1,813,470
札幌市	10,083,608	10,740,016	10,420,416	10,663,166	9,224,712	10,395,020	9,243,895	9,164,800
神戸市	2,943,288	3,384,627	3,406,683	3,559,453	3,127,235	3,114,034	2,101,012	3,129,958
合計	92,693,650	96,213,106	100,067,962	95,200,895	93,996,536	86,883,155	56,729,894	72,252,735

表 10-2 規模の大きな水道用水供給事業の経常利益・経常損失の状況

(単位:千円)

	H26	H27	H28	H29	H30	R1	R2	R3
神奈川県内広域水道	3,723,894	4,296,120	4,296,120	1,746,189	2,120,445	2,827,590	3,521,466	6,037,256
大阪広域水道企業団	5,835,879	6,230,424	6,230,424	7,882,432	6,335,014	5,364,782	3,934,735	4,668,064
埼玉県	4,217,646	4,185,027	3,916,372	4,209,837	3,523,887	3,083,276	2,607,862	1,951,101
愛知県	2,779,434	2,704,880	3,263,202	2,759,644	2,479,327	2,322,696	2,586,919	2,606,696
阪神水道企業団	716,135	838,225	838,225	1,963,621	2,266,127	2,738,004	2,862,945	2,952,516
兵庫県	2,212,352	2,445,663	1,609,604	2,117,106	3,023,107	2,877,706	▲ 277,879	2,896,773
沖縄県	716,332	832,021	931,423	661,267	354,355	838,249	1,119,528	560,011
宮城県	5,244,926	4,254,653	4,414,454	4,597,179	4,330,977	4,635,709	1,907,860	1,954,832
北千葉広域水道企業団	3,317,910	2,448,861	2,448,861	2,549,729	2,114,173	2,099,959	1,923,220	1,979,812
奈良県	1,126,215	1,179,599	1,565,054	1,900,352	2,451,578	2,539,032	2,218,309	2,015,745
合計	29,890,723	29,415,473	29,513,739	30,387,356	28,998,990	29,327,003	22,404,965	27,622,806

(注)大阪広域水道企業団は、平成 22 年度までは大阪府のデータを掲載。

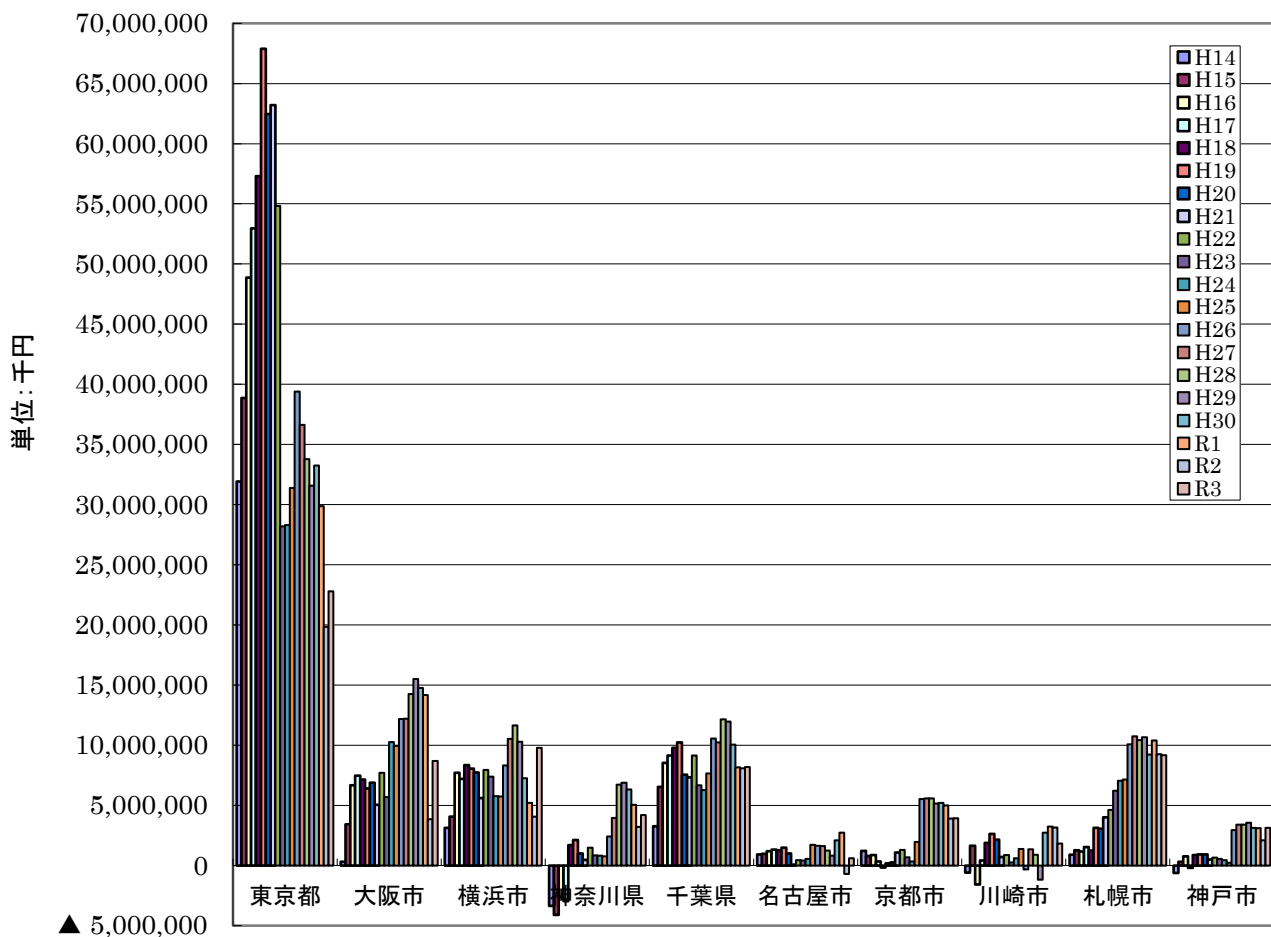


図10-1 規模の大きな上水道事業の経常利益・経常損失の状況  
(平成14～令和3年度)

JWRC

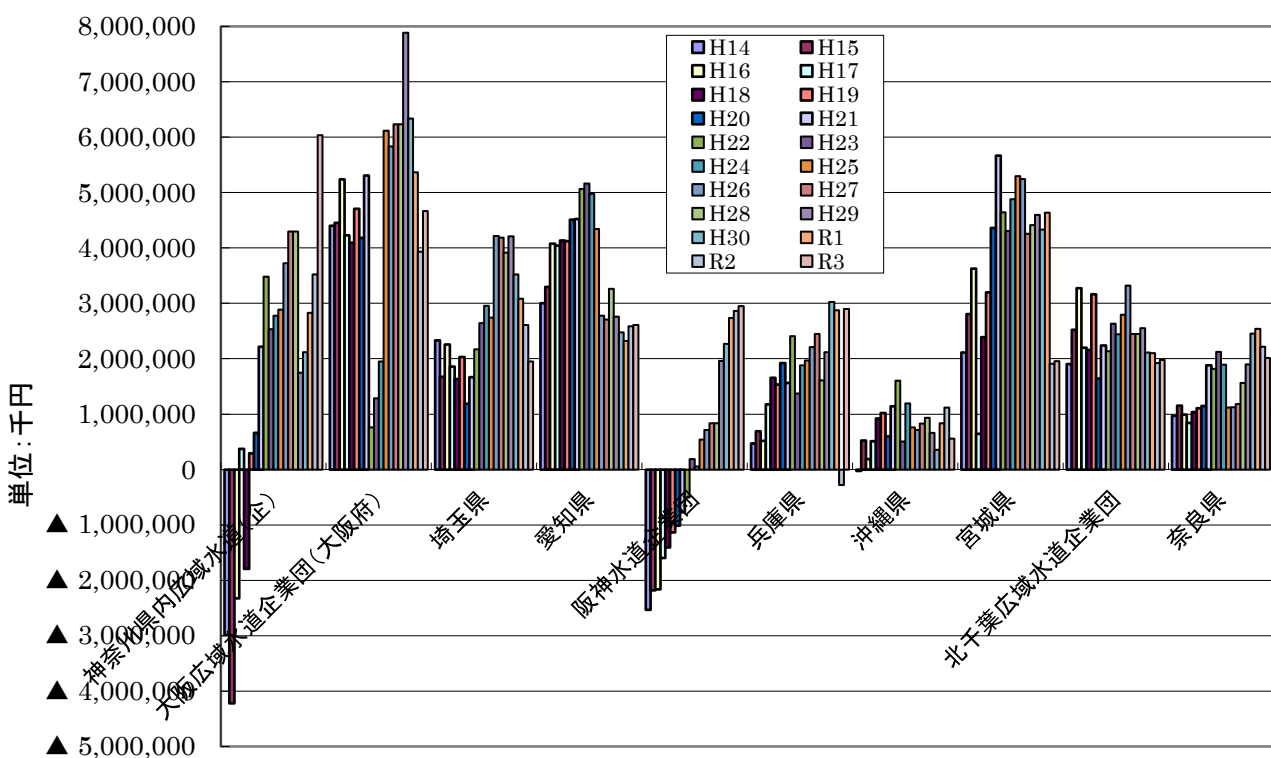


図10-2 規模の大きな水道用水供給事業の経常利益・経常損失の状況  
(平成14～令和3年度)

JWRC

## 1 1. 規模の大きな上水道事業・用水供給事業の建設投資の推移

表 11-1～11-2 及び図 12-1～12-2 は、規模の大きな上水道事業及び水道用水供給事業の建設投資について、その推移を図表で示したものである。

表 11-1 規模の大きな上水道事業の建設投資

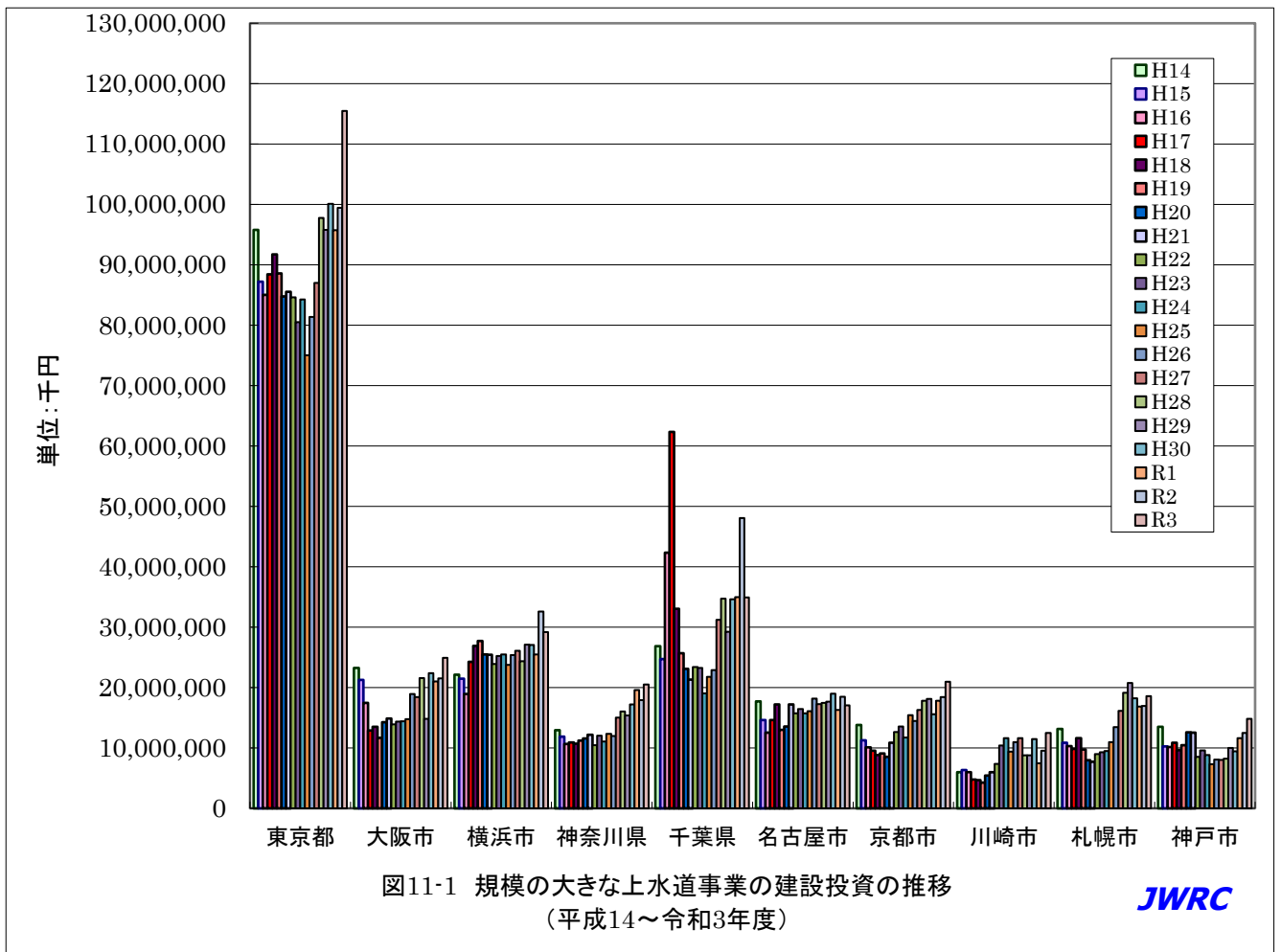
(単位:千円)

	H26	H27	H28	H29	H30	R1	R2	R3
東京都	81,374,839	86,991,363	97,788,377	95,808,624	100,122,121	95,735,813	99,452,913	115,482,610
大阪市	18,953,146	18,403,246	21,568,350	14,838,471	22,407,508	20,996,514	21,532,505	24,908,804
横浜市	25,396,095	26,071,480	24,374,647	27,092,778	27,048,015	25,456,195	32,609,140	29,175,729
神奈川県	11,988,900	15,012,004	16,037,864	15,363,056	17,228,566	19,569,666	17,932,305	20,503,428
千葉県	22,897,868	31,235,694	34,743,646	29,217,085	34,617,701	34,959,101	48,070,610	34,945,431
名古屋市	18,184,839	17,277,259	17,462,953	17,681,444	19,005,430	16,312,318	18,493,423	17,063,403
京都市	14,444,169	16,268,509	17,803,899	18,139,856	15,580,592	17,829,993	18,424,308	20,965,373
川崎市	10,984,118	11,601,332	8,785,854	8,766,846	11,454,178	7,481,139	9,523,555	12,509,218
札幌市	13,430,983	16,148,824	19,152,379	20,758,241	18,242,293	16,854,806	16,935,779	18,569,076
神戸市	8,068,219	8,042,811	8,202,310	9,999,473	9,463,544	11,604,792	12,466,579	14,828,576
合計	225,723,176	247,052,522	265,920,279	257,665,874	275,169,948	266,800,337	295,441,117	308,951,648

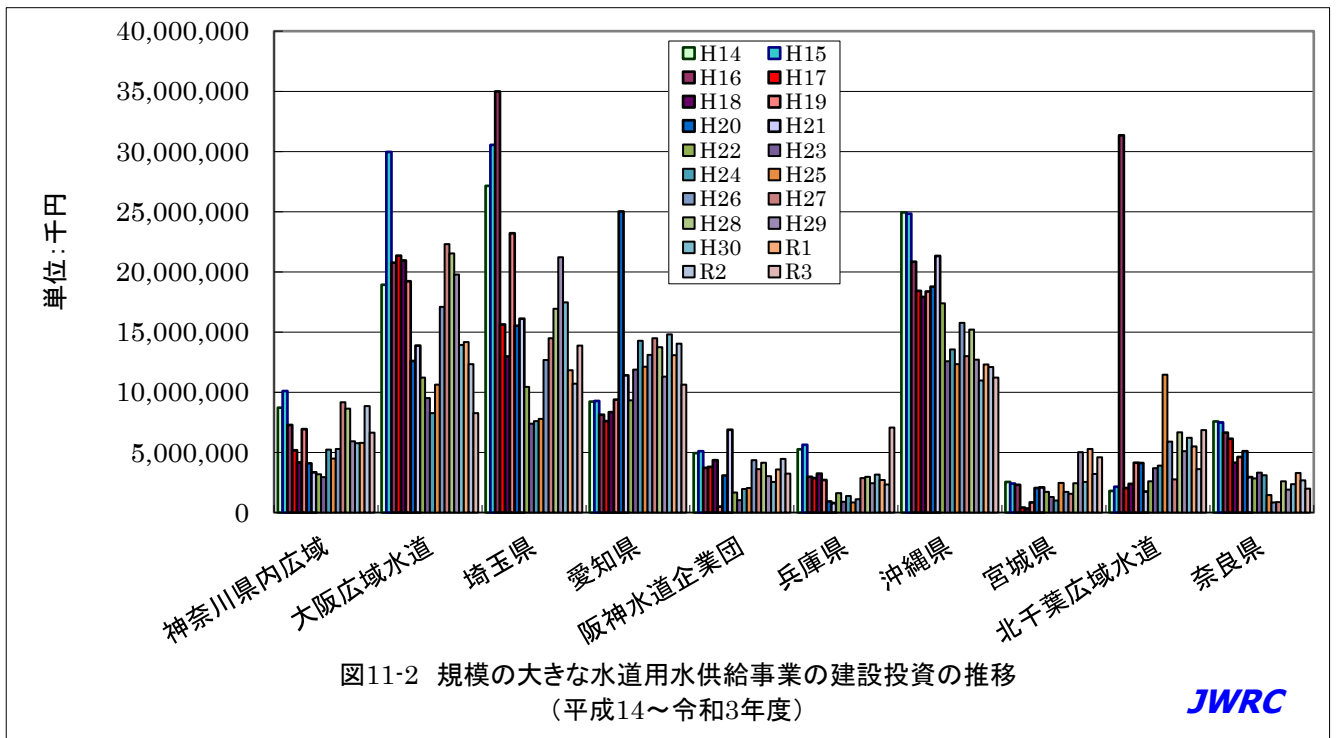
表 11-2 規模の大きな水道用水供給事業の建設投資

(単位:千円)

	H26	H27	H28	H29	H30	R1	R2	R3
神奈川県内広域	5,289,500	9,170,731	8,628,568	5,924,639	5,760,642	5,777,940	8,843,407	6,637,567
大阪広域水道	17,086,399	22,313,388	21,546,116	19,781,947	13,930,452	14,179,184	12,326,706	8,256,850
埼玉県	12,683,824	14,488,853	16,921,283	21,222,032	17,459,719	11,829,459	10,708,109	13,878,731
愛知県	13,091,829	14,478,071	13,729,875	11,291,131	14,817,138	13,074,452	14,033,778	10,640,696
阪神水道企業団	4,349,815	3,620,921	4,136,140	3,012,139	2,545,352	3,588,053	4,456,446	3,248,946
兵庫県	1,097,340	2,864,256	2,983,038	2,428,500	3,145,267	2,708,730	2,325,520	7,076,827
沖縄県	15,763,623	13,002,157	15,194,359	12,705,687	10,976,986	12,300,251	12,084,769	11,226,828
宮城県	1,728,235	1,573,951	2,439,816	5,012,144	2,555,269	5,271,796	3,204,109	4,589,102
北千葉広域水道	5,893,977	2,752,475	6,673,945	5,092,651	6,207,365	5,506,575	3,619,950	6,843,312
奈良県	848,074	879,067	2,609,577	1,917,886	2,355,979	3,286,551	2,686,792	1,984,343
合計	77,832,616	85,143,870	94,862,717	88,388,756	79,754,169	77,522,991	74,289,586	74,383,202



(注) 上表と下表では、縦軸の目盛り（建設投資額）が異なることに注意されたい。



(注) 「北千葉広域水道（企）」の平成16年度建設投資額には、工業用水から水道用水への水利転用に伴う水源取得費（294億円）が含まれている。

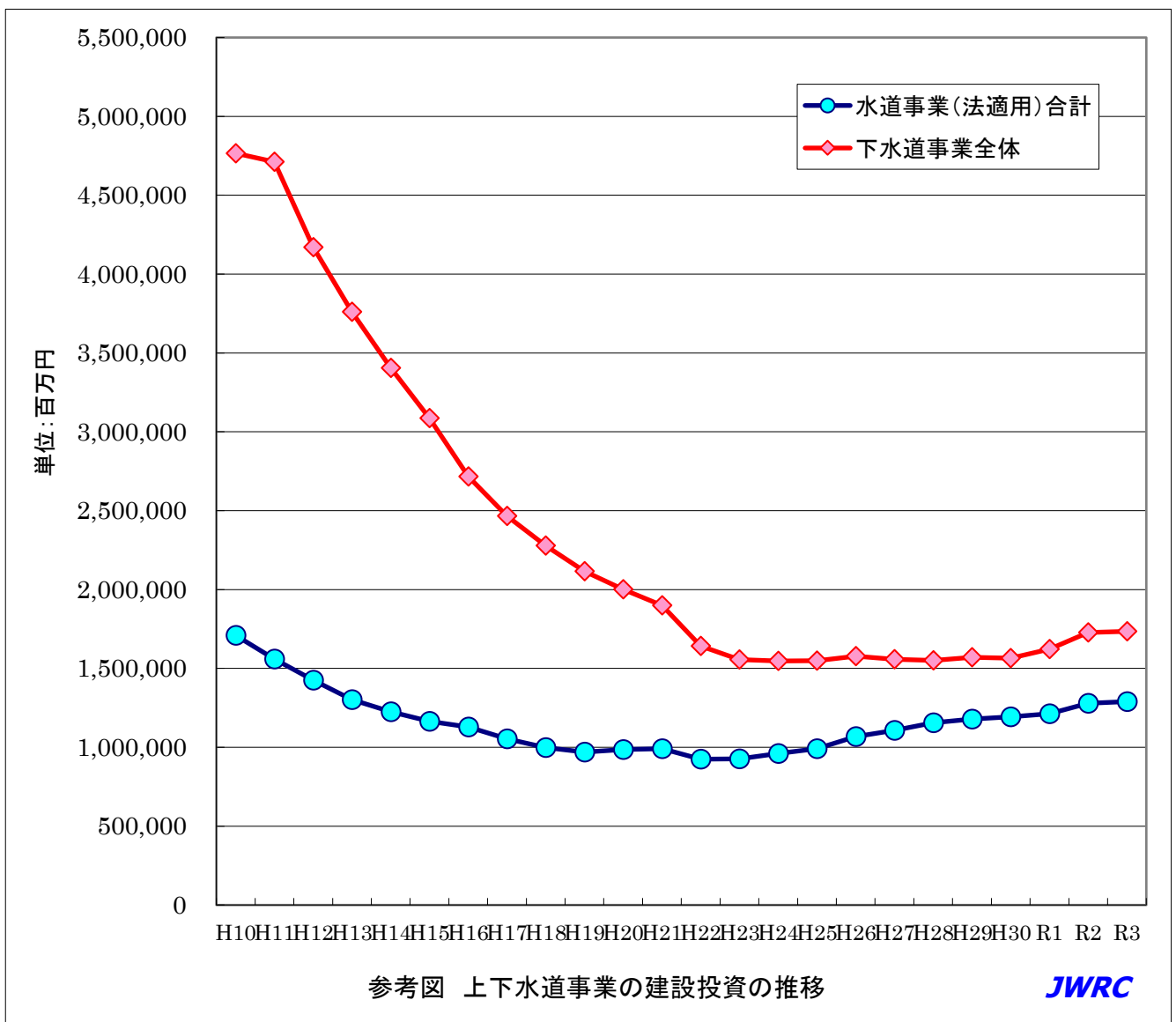
## (参考) 上下水道事業の建設投資の推移

以下の「参考表」及び「参考図」は、「水道事業（法適用）の建設投資合計額」及び「下水道事業全体の建設投資額」の推移を参考までに示したものである。

参考表 上下水道事業の建設投資の推移

(単位:百万円)

	H18	H19	H20	H21	H22	H23	H24	H25
①水道事業(法適用)合計	998,837	970,277	985,205	991,056	924,657	926,749	960,787	991,713
②下水道事業全体	2,278,395	2,115,524	2,001,812	1,898,822	1,641,290	1,555,561	1,547,069	1,549,660
②/①(%)	228.1	218.0	203.2	191.6	177.5	167.9	161.0	156.3
	H26	H27	H28	H29	H30	R1	R2	R3
①水道事業(法適用)合計	1,067,606	1,108,094	1,155,532	1,178,482	1,193,095	1,213,035	1,279,015	1,289,452
②下水道事業全体	1,576,986	1,557,335	1,550,505	1,569,893	1,565,633	1,622,000	1,727,815	1,735,430
②/①(%)	147.7	140.5	134.2	133.2	131.2	133.7	135.1	134.6



(作成) 理事長 安藤 茂

---

#### 配信先変更のご連絡等について

「JWRC水道ホットニュース」配信先の変更・追加・停止、その他ご意見、ご要望等がございましたら、会員様名、担当者様名、所属名、連絡先電話番号をご記入の上、下記までE-メールにてご連絡をお願いいたします。

〒112-0004 東京都文京区後楽2-3-28 K. I. S飯田橋ビル7F (公財) 水道技術研究センター ホットニュース担当

E-MAIL : [jwrchot@jwrc-net.or.jp](mailto:jwrchot@jwrc-net.or.jp)

TEL 03-5805-0264 FAX 03-5805-0265

また、ご連絡いただいた個人情報は、当センターからのお知らせの配信業務以外には一切使用いたしません。

#### 水道ホットニュースのバックナンバーについて

水道ホットニュースのバックナンバー（第58号以降）は、下記アドレスでご覧になれます。

バックナンバー一覧 <http://www.jwrc-net.or.jp/hotnews/hotnews-r5.html>

#### 水道ホットニュースの引用・転載について

水道ホットニュースの引用・転載等を希望される方は、上記ホットニュース担当までご連絡をお願いいたします。

なお、個別の企業・商品・技術等の広告にはご利用いただけません。