



(公財)水道技術研究センター
〒112-0004 東京都文京区後楽 2-3-28
K. I. S 飯田橋ビル 7F
TEL 03-5805-0264, FAX 03-5805-0265
E-mail jwrchot@jwrc-net.or.jp
URL <https://www.jwrc-net.or.jp>

水道用水供給事業及び上水道事業の職員数の推移について -水道統計に基づく試算結果- (その3)

II. 規模の大きな上水道事業の職員数

「令和3年度水道統計総論」の「表-5 規模の大きな上水道事業（令和4. 3. 31現在）」の上位12事業体を対象として、事業体別にみた職員数に関する図表を示すこととします。

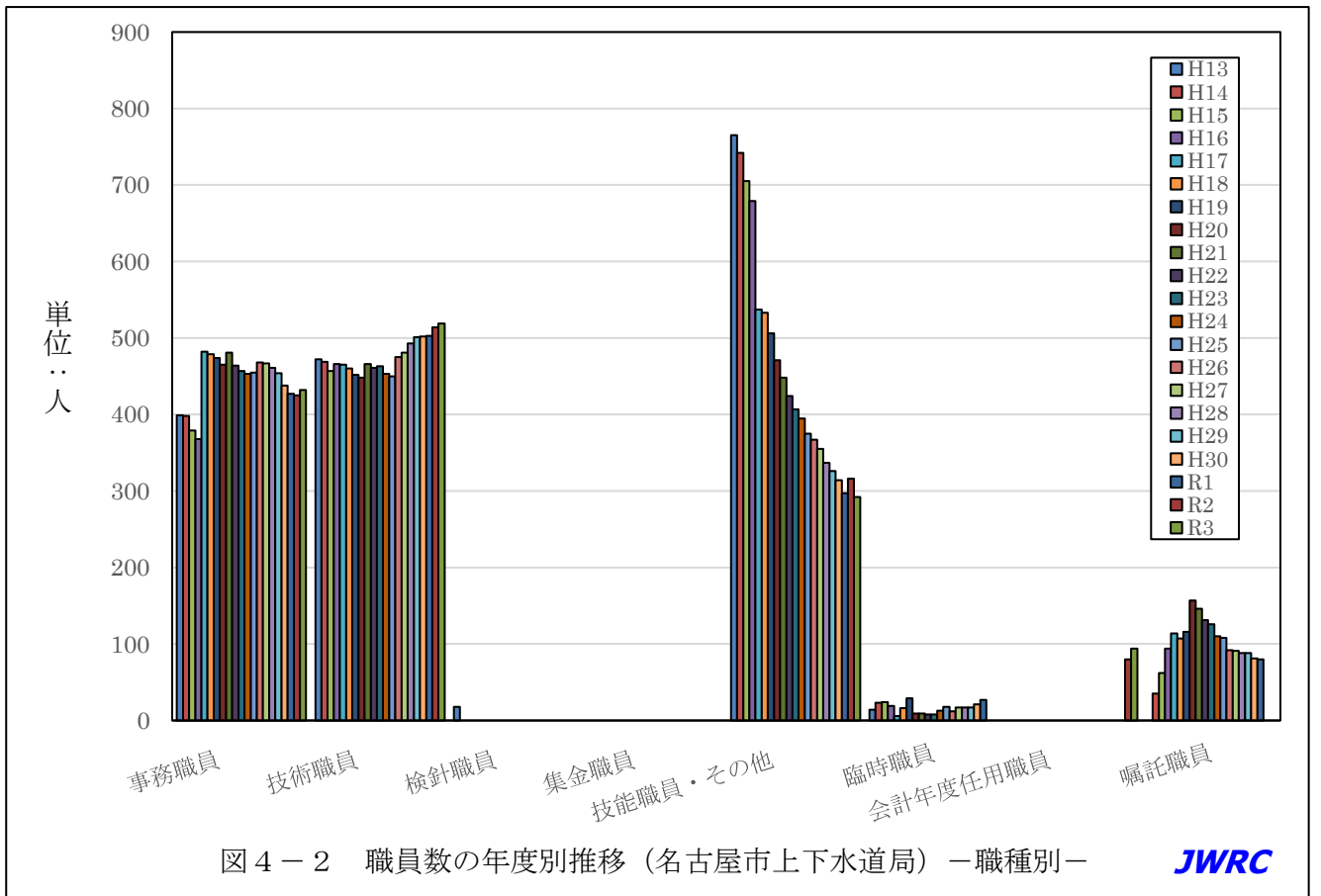
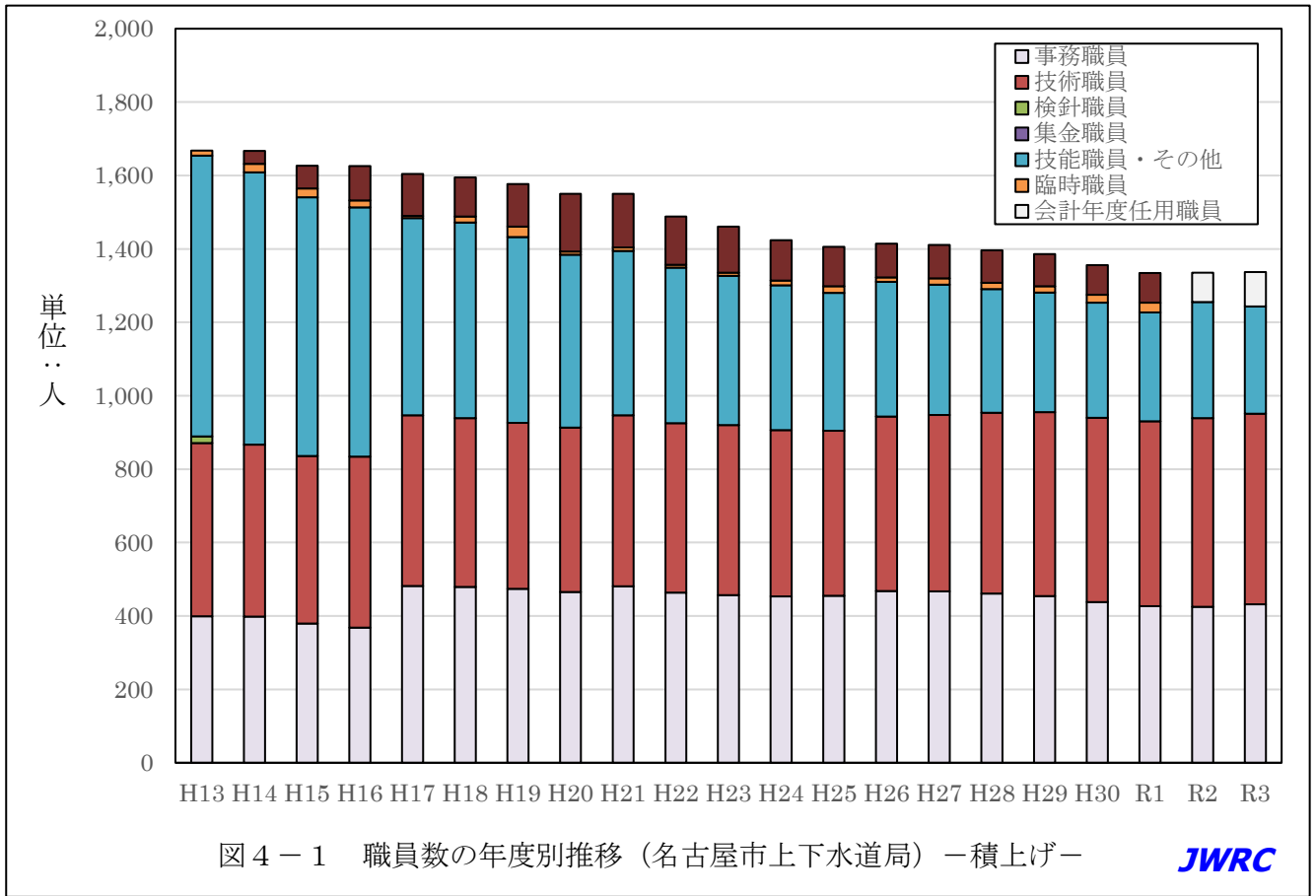
| 事業体名 | 目標年次 (年) | 計画一日 最大給水量 (m ³ /日) |
|----------|----------|--------------------------------|
| 1. 東京都 | 令和 12 | 5,300,000 |
| 2. 大阪市 | 平成 27 | 2,010,000 |
| 3. 神奈川県 | 〃 27 | 1,588,000 |
| 4. 名古屋市 | 〃 27 | 1,244,000 |
| 5. 横浜市 | 令和 7 | 1,230,000 |
| 6. 千葉県 | 平成 37 | 1,135,900 |
| 7. 札幌市 | 令和 9 | 958,000 |
| 8. 神戸市 | 〃 7 | 582,800 |
| 9. 京都市 | 平成 37 | 561,000 |
| 10. 川崎市 | 令和 12 | 546,100 |
| 11. 北九州市 | 〃 2 | 537,000 |
| 12. 福岡市 | 〃 17 | 523,800 |

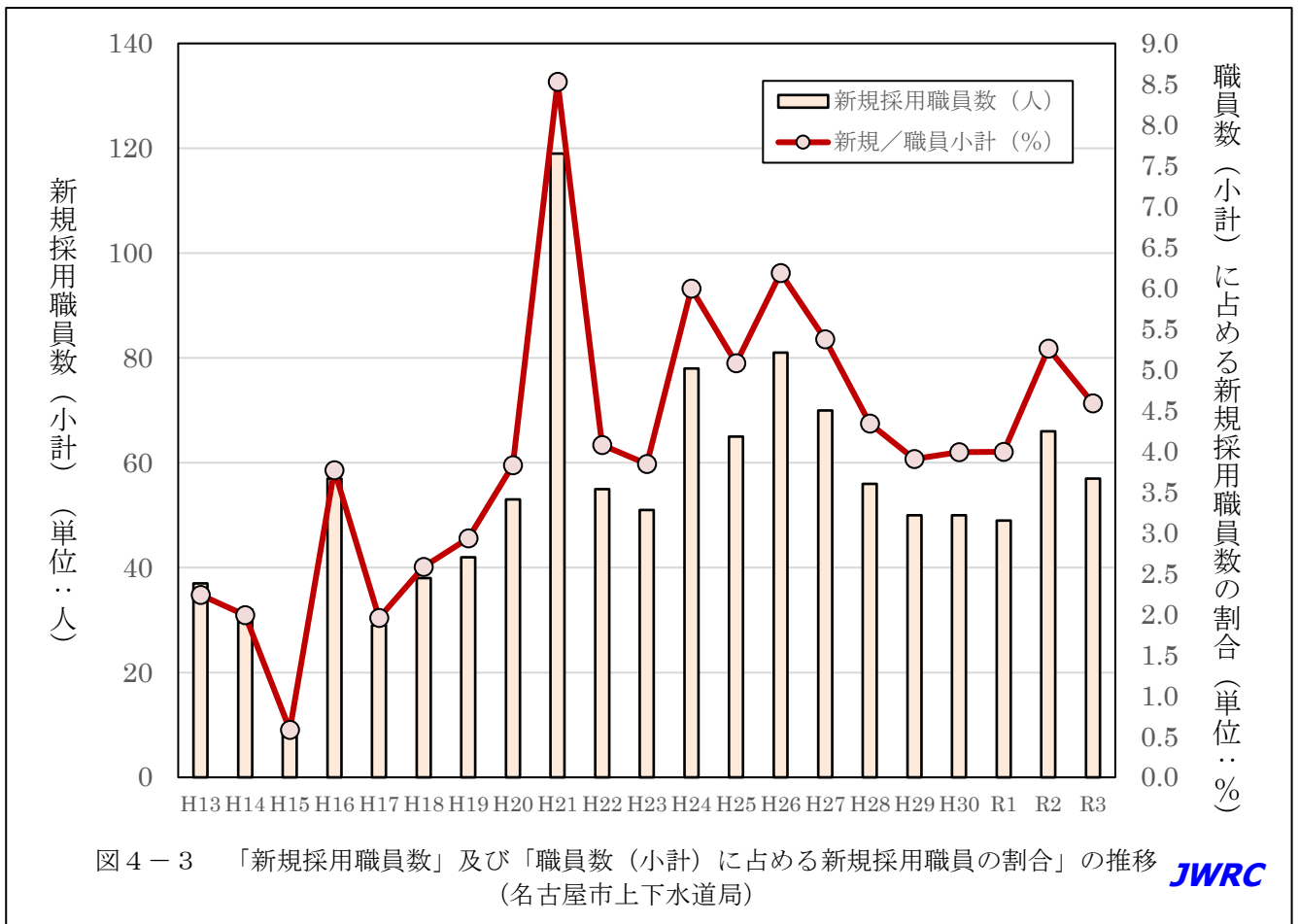
(注1) 今回の対象は、以下の3事業体です。

| 事業体名 | 目標年次 (年) | 計画一日 最大給水量 (m ³ /日) |
|---------|----------|--------------------------------|
| 4. 名古屋市 | 平成 27 | 1,244,000 |
| 5. 横浜市 | 令和 7 | 1,230,000 |
| 6. 千葉県 | 平成 37 | 1,135,900 |

(注2) 市長部局新規採用職員を含めず、水道局独自新規採用職員数のみを計上したため、新規採用職員数が「0人」となっている事業体があるので、留意願います。

4. 名古屋市上下水道局



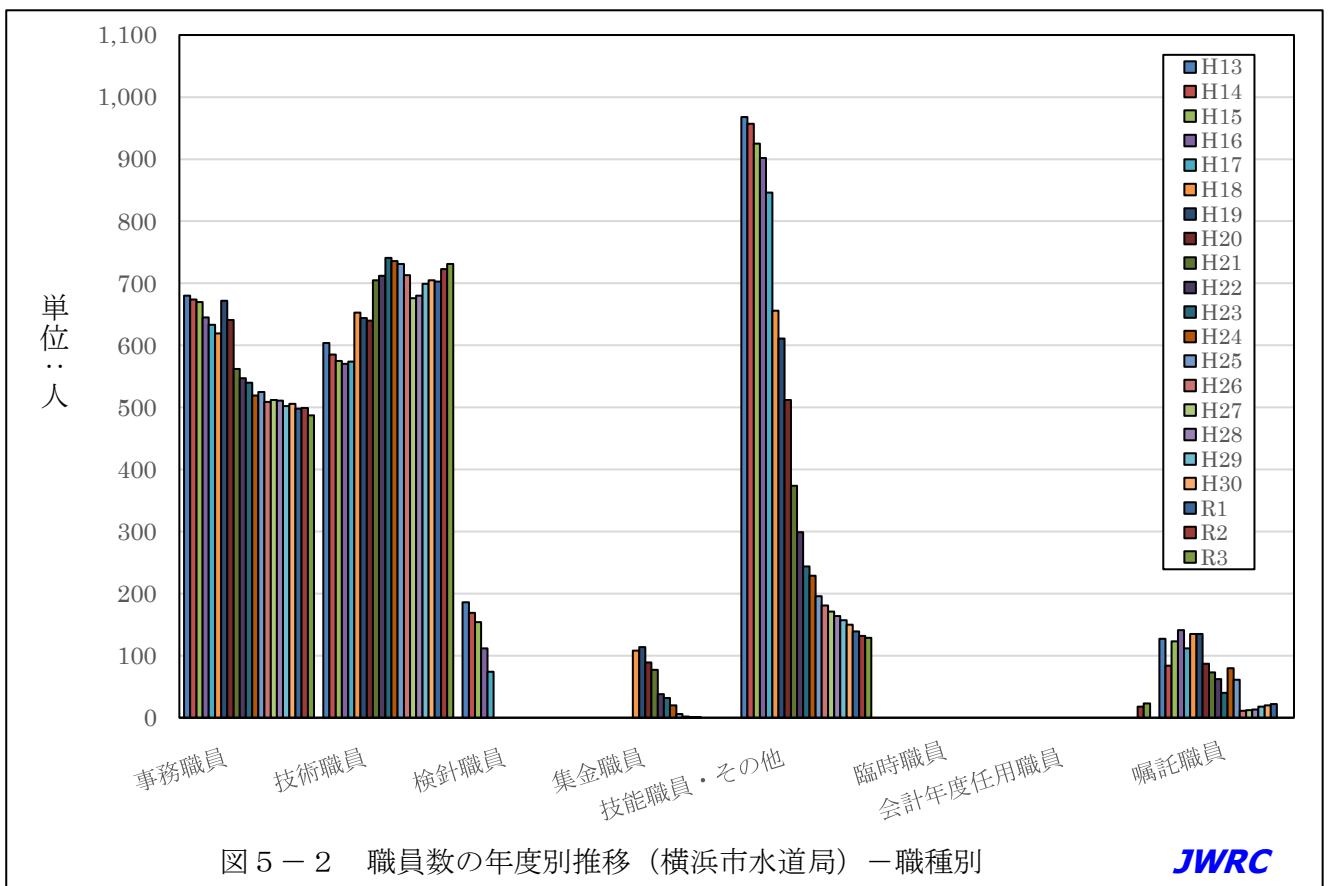
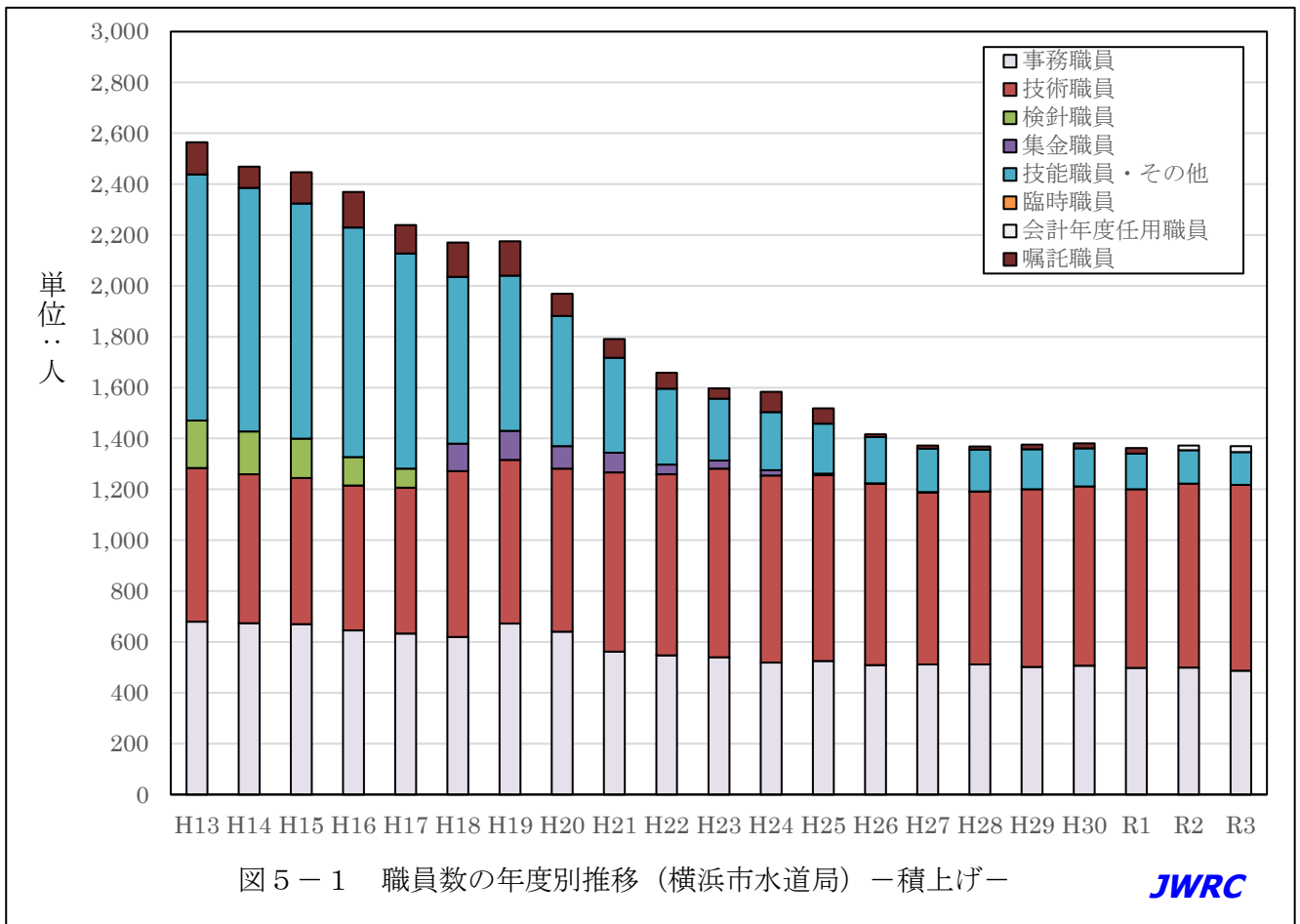


| | 事務職員 計 (人) | 技術職員 計 (人) | 検針職員 (人) | 集金職員 (人) | 技能職員・その他 計 (人) | 職員数 小計 (人) |
|-----|------------|------------|----------|----------|----------------|------------|
| H13 | 399 | 472 | 18 | 0 | 765 | 1,654 |
| H14 | 398 | 469 | 0 | 0 | 742 | 1,609 |
| H15 | 379 | 457 | 0 | 0 | 705 | 1,541 |
| H16 | 368 | 466 | 0 | 0 | 679 | 1,513 |
| H17 | 482 | 465 | 0 | 0 | 537 | 1,484 |
| H18 | 479 | 460 | 0 | 0 | 533 | 1,472 |
| H19 | 474 | 452 | 0 | 0 | 506 | 1,432 |
| H20 | 465 | 448 | 0 | 0 | 471 | 1,384 |
| H21 | 481 | 466 | 0 | 0 | 448 | 1,395 |
| H22 | 464 | 461 | 0 | 0 | 424 | 1,349 |
| H23 | 457 | 463 | 0 | 0 | 407 | 1,327 |
| H24 | 453 | 453 | 0 | 0 | 395 | 1,301 |
| H25 | 455 | 450 | 0 | 0 | 375 | 1,280 |
| H26 | 468 | 475 | 0 | 0 | 367 | 1,310 |
| H27 | 467 | 481 | 0 | 0 | 355 | 1,303 |
| H28 | 461 | 493 | 0 | 0 | 337 | 1,291 |
| H29 | 454 | 501 | 0 | 0 | 326 | 1,281 |
| H30 | 438 | 502 | 0 | 0 | 314 | 1,254 |
| R1 | 427 | 503 | 0 | 0 | 297 | 1,227 |
| R2 | 425 | 514 | 0 | 0 | 316 | 1,255 |

| | | | | | | |
|----|-----|-----|---|---|-----|-------|
| R3 | 432 | 519 | 0 | 0 | 292 | 1,243 |
|----|-----|-----|---|---|-----|-------|

| | 臨時職員 (人) | 会計年度任用職員 (人) | 嘱託職員 (人) | 職員数 合計 (人) | 新規採用職員数 (人) | 新規/職員小計 (%) |
|-----|-------------|-----------------|-------------|---------------|----------------|----------------|
| H13 | 14 | | 0 | 1,668 | 37 | 2.2 |
| H14 | 23 | | 35 | 1,667 | 32 | 2.0 |
| H15 | 24 | | 62 | 1,627 | 9 | 0.6 |
| H16 | 19 | | 94 | 1,626 | 57 | 3.8 |
| H17 | 6 | | 114 | 1,604 | 29 | 2.0 |
| H18 | 16 | | 107 | 1,595 | 38 | 2.6 |
| H19 | 29 | | 116 | 1,577 | 42 | 2.9 |
| H20 | 9 | | 157 | 1,550 | 53 | 3.8 |
| H21 | 9 | | 146 | 1,550 | 119 | 8.5 |
| H22 | 8 | | 131 | 1,488 | 55 | 4.1 |
| H23 | 8 | | 126 | 1,461 | 51 | 3.8 |
| H24 | 13 | | 110 | 1,424 | 78 | 6.0 |
| H25 | 18 | | 108 | 1,406 | 65 | 5.1 |
| H26 | 12 | | 92 | 1,414 | 81 | 6.2 |
| H27 | 17 | | 91 | 1,411 | 70 | 5.4 |
| H28 | 17 | | 88 | 1,396 | 56 | 4.3 |
| H29 | 17 | | 88 | 1,386 | 50 | 3.9 |
| H30 | 21 | | 81 | 1,356 | 50 | 4.0 |
| R1 | 27 | | 80 | 1,334 | 49 | 4.0 |
| R2 | 0 | 80 | 0 | 1,335 | 66 | 5.3 |
| R3 | 0 | 94 | 0 | 1,337 | 57 | 4.6 |

5. 横浜市水道局



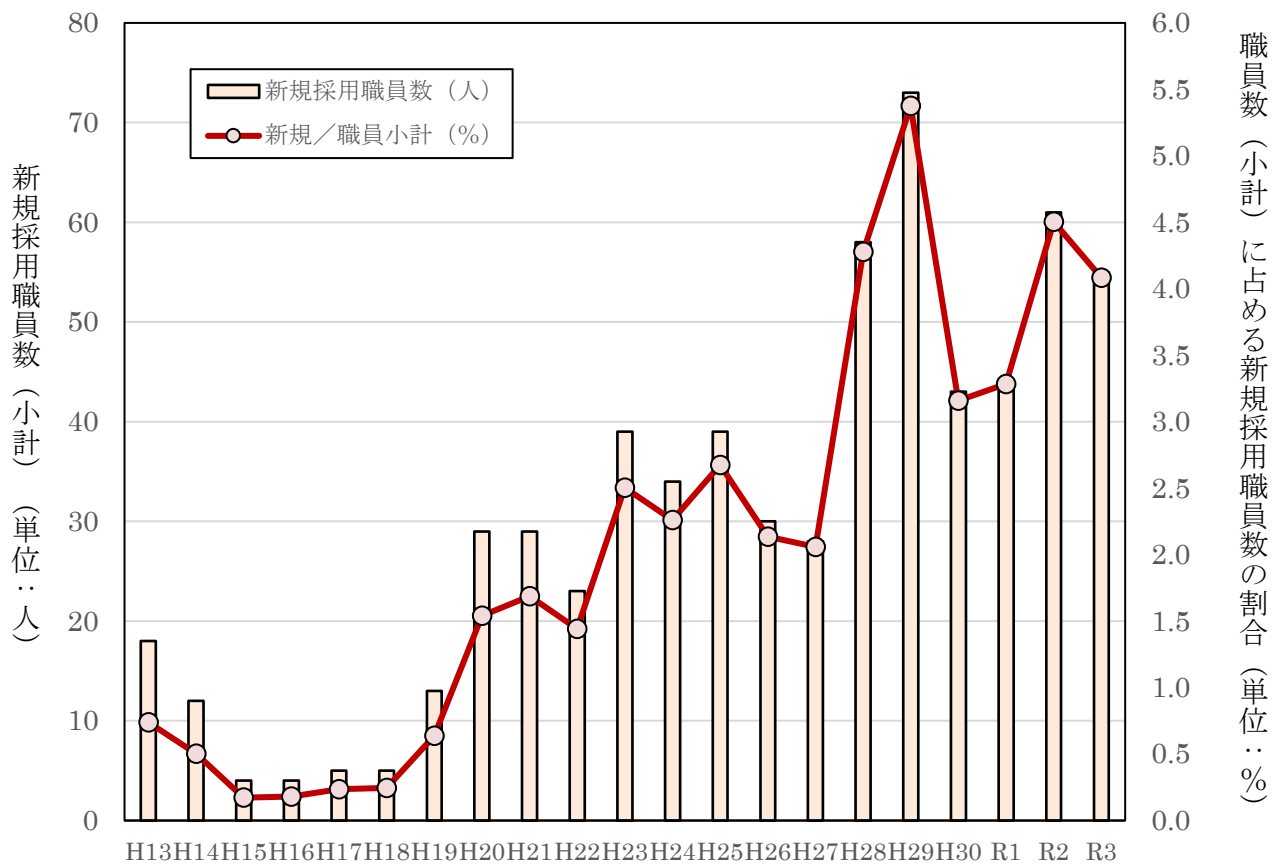


図5-3 「新規採用職員数」及び「職員数（小計）に占める新規採用職員の割合」の推移
(横浜市水道局)

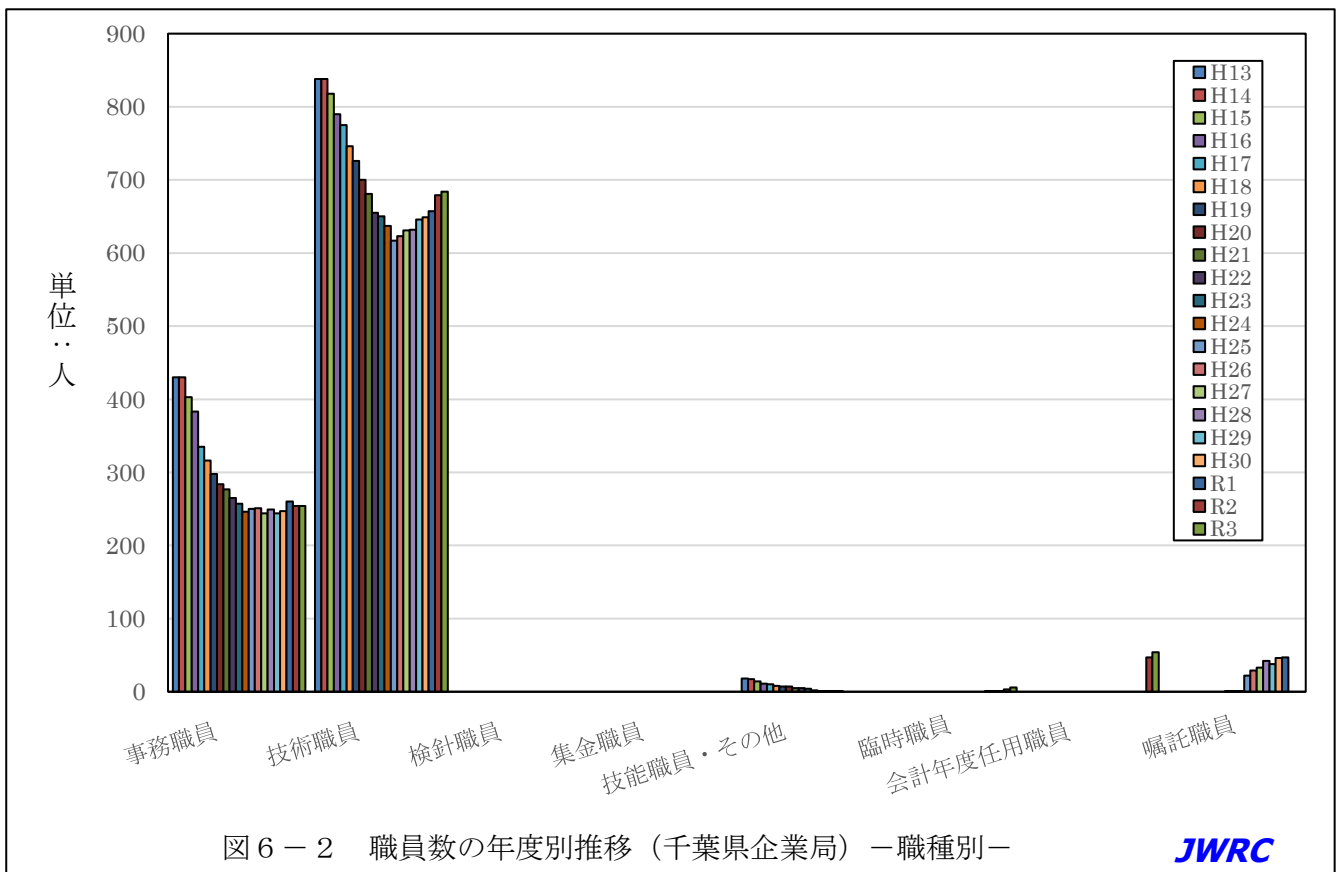
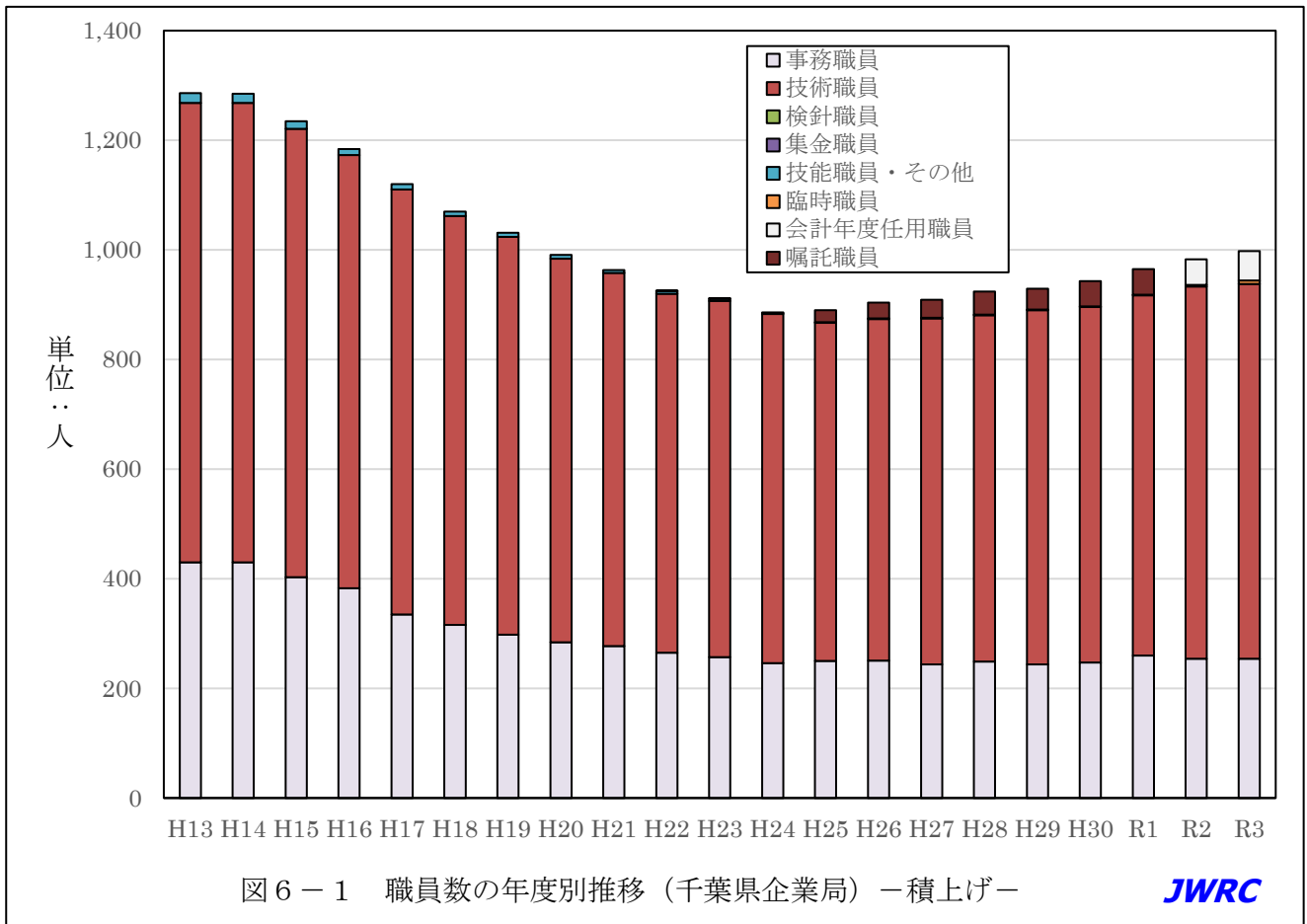
JWRC

| | 事務職員 計 (人) | 技術職員 計 (人) | 検針職員 (人) | 集金職員 (人) | 技能職員・その他 計 (人) | 職員数 小計 (人) |
|-----|---------------|---------------|-------------|-------------|-------------------|---------------|
| H13 | 680 | 604 | 186 | 0 | 968 | 2,438 |
| H14 | 674 | 585 | 169 | 0 | 957 | 2,385 |
| H15 | 670 | 575 | 154 | 0 | 925 | 2,324 |
| H16 | 645 | 570 | 112 | 0 | 902 | 2,229 |
| H17 | 633 | 574 | 74 | 0 | 846 | 2,127 |
| H18 | 619 | 653 | 0 | 108 | 656 | 2,036 |
| H19 | 672 | 644 | 0 | 114 | 611 | 2,041 |
| H20 | 641 | 640 | 0 | 89 | 512 | 1,882 |
| H21 | 562 | 705 | 0 | 77 | 374 | 1,718 |
| H22 | 547 | 712 | 0 | 38 | 299 | 1,596 |
| H23 | 540 | 741 | 0 | 32 | 244 | 1,557 |
| H24 | 519 | 736 | 0 | 20 | 229 | 1,504 |
| H25 | 525 | 731 | 0 | 6 | 196 | 1,458 |
| H26 | 509 | 713 | 0 | 2 | 181 | 1,405 |
| H27 | 512 | 676 | 0 | 1 | 171 | 1,360 |
| H28 | 511 | 680 | 0 | 1 | 164 | 1,356 |
| H29 | 502 | 699 | 0 | 0 | 157 | 1,358 |
| H30 | 506 | 705 | 0 | 0 | 150 | 1,361 |

| | | | | | | |
|----|-----|-----|---|---|-----|-------|
| R1 | 498 | 703 | 0 | 0 | 139 | 1,340 |
| R2 | 499 | 723 | 0 | 0 | 132 | 1,354 |
| R3 | 487 | 731 | 0 | 0 | 129 | 1,347 |

| | 臨時職員 (人) | 会計年度任用職員 (人) | 嘱託職員 (人) | 職員数 合計 (人) | 新規採用職員数 (人) | 新規/職員小 計 (%) |
|-----|-------------|-----------------|-------------|---------------|----------------|-----------------|
| H13 | 0 | | 127 | 2,565 | 18 | 0.7 |
| H14 | 0 | | 84 | 2,469 | 12 | 0.5 |
| H15 | 0 | | 123 | 2,447 | 4 | 0.2 |
| H16 | 0 | | 141 | 2,370 | 4 | 0.2 |
| H17 | 0 | | 112 | 2,239 | 5 | 0.2 |
| H18 | 0 | | 135 | 2,171 | 5 | 0.2 |
| H19 | 0 | | 135 | 2,176 | 13 | 0.6 |
| H20 | 0 | | 87 | 1,969 | 29 | 1.5 |
| H21 | 0 | | 73 | 1,791 | 29 | 1.7 |
| H22 | 0 | | 62 | 1,658 | 23 | 1.4 |
| H23 | 0 | | 40 | 1,597 | 39 | 2.5 |
| H24 | 0 | | 80 | 1,584 | 34 | 2.3 |
| H25 | 0 | | 61 | 1,519 | 39 | 2.7 |
| H26 | 0 | | 11 | 1,416 | 30 | 2.1 |
| H27 | 0 | | 12 | 1,372 | 28 | 2.1 |
| H28 | 0 | | 13 | 1,369 | 58 | 4.3 |
| H29 | 0 | | 18 | 1,376 | 73 | 5.4 |
| H30 | 0 | | 20 | 1,381 | 43 | 3.2 |
| R1 | 0 | | 22 | 1,362 | 44 | 3.3 |
| R2 | 0 | 18 | 0 | 1,372 | 61 | 4.5 |
| R3 | 0 | 23 | 0 | 1,370 | 55 | 4.1 |

6. 千葉県企業局



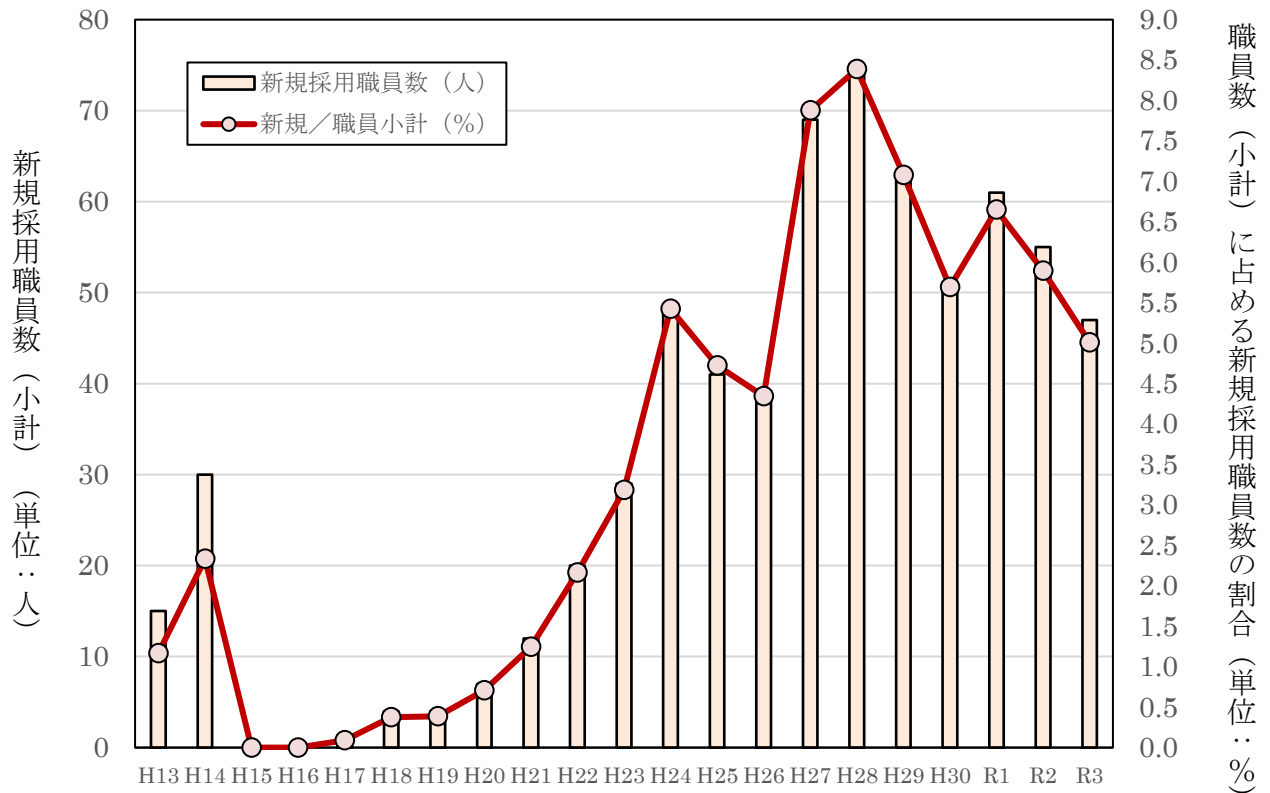


図6-3 「新規採用職員数」及び「職員数(小計)に占める新規採用職員の割合」の推移
(千葉県企業局)

JWRC

| | 事務職員 計 (人) | 技術職員 計 (人) | 検針職員 (人) | 集金職員 (人) | 技能職員・その他 計 (人) | 職員数 小計 (人) |
|-----|---------------|---------------|-------------|-------------|-------------------|---------------|
| H13 | 430 | 838 | 0 | 0 | 18 | 1,286 |
| H14 | 430 | 838 | 0 | 0 | 17 | 1,285 |
| H15 | 403 | 818 | 0 | 0 | 14 | 1,235 |
| H16 | 383 | 790 | 0 | 0 | 11 | 1,184 |
| H17 | 335 | 775 | 0 | 0 | 10 | 1,120 |
| H18 | 316 | 746 | 0 | 0 | 8 | 1,070 |
| H19 | 298 | 726 | 0 | 0 | 7 | 1,031 |
| H20 | 284 | 700 | 0 | 0 | 7 | 991 |
| H21 | 277 | 681 | 0 | 0 | 5 | 963 |
| H22 | 265 | 655 | 0 | 0 | 5 | 925 |
| H23 | 257 | 650 | 0 | 0 | 4 | 911 |
| H24 | 246 | 637 | 0 | 0 | 2 | 885 |
| H25 | 250 | 617 | 0 | 0 | 1 | 868 |
| H26 | 251 | 623 | 0 | 0 | 1 | 875 |
| H27 | 244 | 631 | 0 | 0 | 1 | 876 |
| H28 | 249 | 632 | 0 | 0 | 1 | 882 |
| H29 | 244 | 646 | 0 | 0 | 0 | 890 |
| H30 | 247 | 649 | 0 | 0 | 0 | 896 |
| R1 | 260 | 657 | 0 | 0 | 0 | 917 |
| R2 | 254 | 679 | 0 | 0 | 0 | 933 |
| R3 | 254 | 684 | 0 | 0 | 0 | 938 |

| | 臨時職員 (人) | 会計年度任用職員 (人) | 嘱託職員 (人) | 職員数 合計 (人) | 新規採用職員数 (人) | 新規/職員小計 (%) |
|-----|-------------|-----------------|-------------|---------------|----------------|----------------|
| H13 | 0 | | 0 | 1,286 | 15 | 1.2 |
| H14 | 0 | | 0 | 1,285 | 30 | 2.3 |
| H15 | 0 | | 0 | 1,235 | 0 | 0.0 |
| H16 | 0 | | 0 | 1,184 | 0 | 0.0 |
| H17 | 0 | | 0 | 1,120 | 1 | 0.1 |
| H18 | 0 | | 0 | 1,070 | 4 | 0.4 |
| H19 | 0 | | 0 | 1,031 | 4 | 0.4 |
| H20 | 0 | | 0 | 991 | 7 | 0.7 |
| H21 | 0 | | 0 | 963 | 12 | 1.2 |
| H22 | 0 | | 1 | 926 | 20 | 2.2 |
| H23 | 0 | | 1 | 912 | 29 | 3.2 |
| H24 | 0 | | 1 | 886 | 48 | 5.4 |
| H25 | 0 | | 22 | 890 | 41 | 4.7 |
| H26 | 0 | | 29 | 904 | 38 | 4.3 |
| H27 | 0 | | 33 | 909 | 69 | 7.9 |
| H28 | 0 | | 42 | 924 | 74 | 8.4 |
| H29 | 1 | | 38 | 929 | 63 | 7.1 |
| H30 | 1 | | 46 | 943 | 51 | 5.7 |
| R1 | 1 | | 47 | 965 | 61 | 6.7 |
| R2 | 3 | 47 | 0 | 983 | 55 | 5.9 |
| R3 | 6 | 54 | 0 | 998 | 47 | 5.0 |

(作成) 理事長 安藤 茂

配信先変更のご連絡等について

「JWRC水道ホットニュース」配信先の変更・追加・停止、その他ご意見、ご要望等がございましたら、会員様名、担当者様名、所属名、連絡先電話番号をご記入の上、下記までE-メールにてご連絡をお願いいたします。

〒112-0004 東京都文京区後楽2-3-28 K.I.S飯田橋ビル7F (公財) 水道技術研究センター ホットニュース担当

E-MAIL : jwrchot@jwrc-net.or.jp

TEL 03-5805-0264 FAX 03-5805-0265

また、ご連絡いただいた個人情報は、当センターからのお知らせの配信業務以外には一切使用いたしません。

水道ホットニュースのバックナンバーについて

水道ホットニュースのバックナンバー（第58号以降）は、下記アドレスでご覧になれます。

バックナンバー一覧 <https://www.jwrc-net.or.jp/hotnews/hotnews-r5.html>

水道ホットニュースの引用・転載について

水道ホットニュースの引用・転載等を希望される方は、上記ホットニュース担当までご連絡をお願いいたします。なお、個別の企業・商品・技術等の広告にはご利用いただけません。