 JWRC 水道ホットニュース	(公財)水道技術研究センター 〒112-0004 東京都文京区後楽 2-3-28 K. I. S 飯田橋ビル 7F TEL 03-5805-0264, FAX 03-5805-0265 E-mail jwrchot@jwrc-net.or.jp URL https://www.jwrc-net.or.jp/
---	---

上水道事業の口径別配水管延長について —水道統計に基づく試算結果— (その1)

(はじめに)

各年度の水道統計では、上水道事業における口径別配水管延長について、以下の区分で調査集計を行っています。

口径別配水管延長 50 mm 以下 (m)	口径別配水管延長 600 mm 以下 (m)
口径別配水管延長 75 mm 以下 (m)	口径別配水管延長 700 mm 以下 (m)
口径別配水管延長 100 mm 以下 (m)	口径別配水管延長 800 mm 以下 (m)
口径別配水管延長 125 mm 以下 (m)	口径別配水管延長 900 mm 以下 (m)
口径別配水管延長 150 mm 以下 (m)	口径別配水管延長 1000 mm 以下 (m)
口径別配水管延長 200 mm 以下 (m)	口径別配水管延長 1100 mm 以下 (m)
口径別配水管延長 250 mm 以下 (m)	口径別配水管延長 1200 mm 以下 (m)
口径別配水管延長 300 mm 以下 (m)	口径別配水管延長 1350 mm 以下 (m)
口径別配水管延長 350 mm 以下 (m)	口径別配水管延長 1500 mm 以下 (m)
口径別配水管延長 400 mm 以下 (m)	口径別配水管延長 1650 mm 以下 (m)
口径別配水管延長 450 mm 以下 (m)	口径別配水管延長 1800 mm 以下 (m)
口径別配水管延長 500 mm 以下 (m)	口径別配水管延長 2000 mm 以上 (m)
口径別配水管延長 550mm 以下 (m)	口径別配水管延長 配水管延長計 (m)

(注) 記入内容については、以下のとおりとされています。

- 総延長 : 当該年度末現在稼働しうる状態にあるものについて調査した。
- 口径別配水管 (mm) : 該当しない口径のものは最も近時の口径に記入した。
- 配水管延長計 (m) : 各口径別の合計値を記入した。

以下に、

1. 上水道事業における口径別配水管延長の推移
2. 事業体別にみた現在給水人口1人当たり配水管延長 (令和3年度) について紹介することとします。

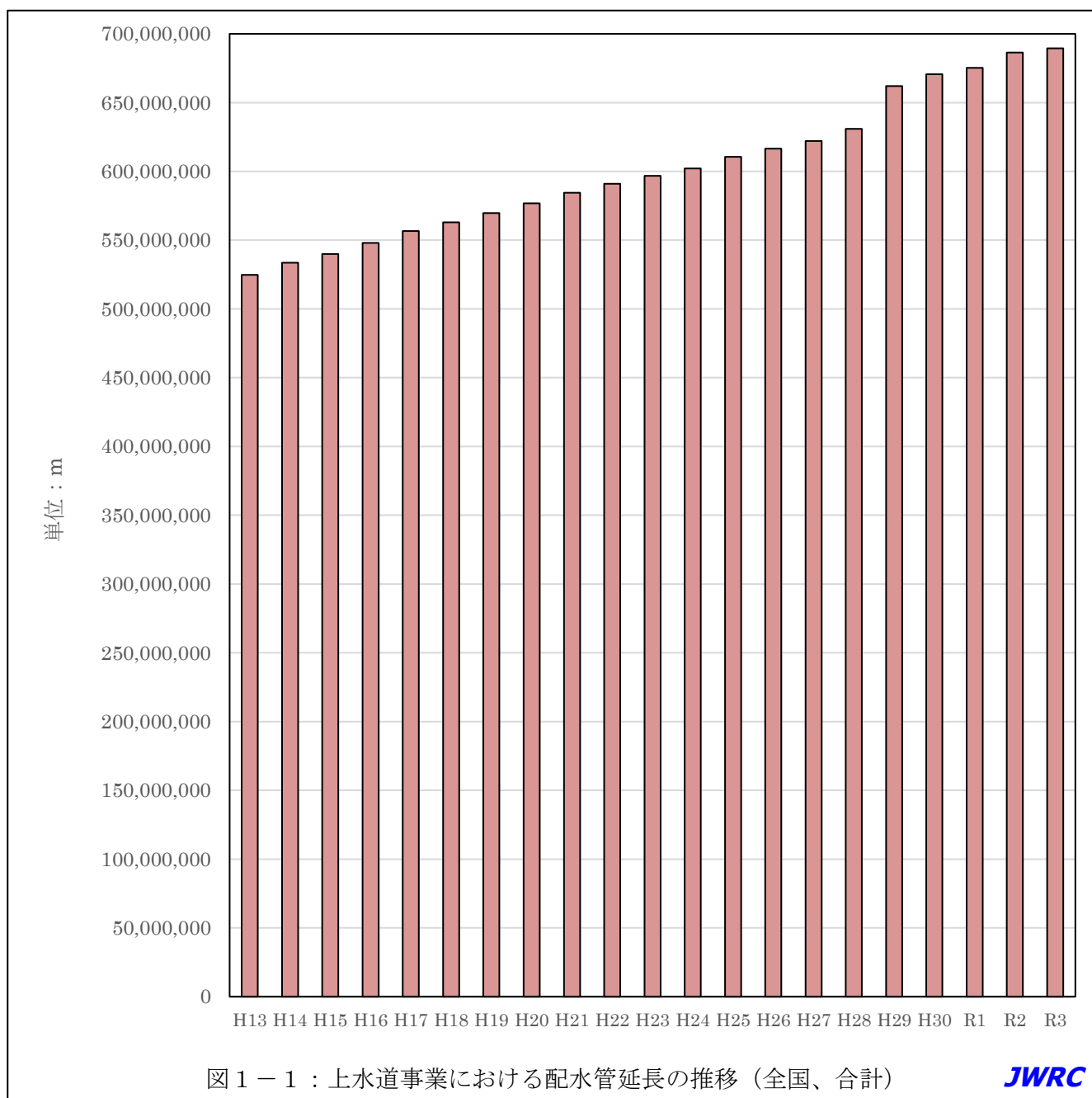
1. 上水道事業における口径別配水管延長の推移

(平成 13～令和 3 年度、全国合計)

以下の図表は、上水道事業における口径別配水管延長の年次別推移を示したものである。

平成 29 年度の配水管延長が前年度（平成 28 年度）から増加しているのは、簡易水道事業が上水道事業に統合（簡易水道事業数は、平成 28 年度：5,133 事業、平成 29 年度：3,561 事業）されたことが主な理由であると考えられる。

また、「100mm 以下」及び「150mm 以下」に比べ、「125mm 以下」の管路延長がかなり少ないが、これは、ダクタイル鋳鉄管では「呼び径 125mm」が製造されていないことが大きな理由であると考えられる。



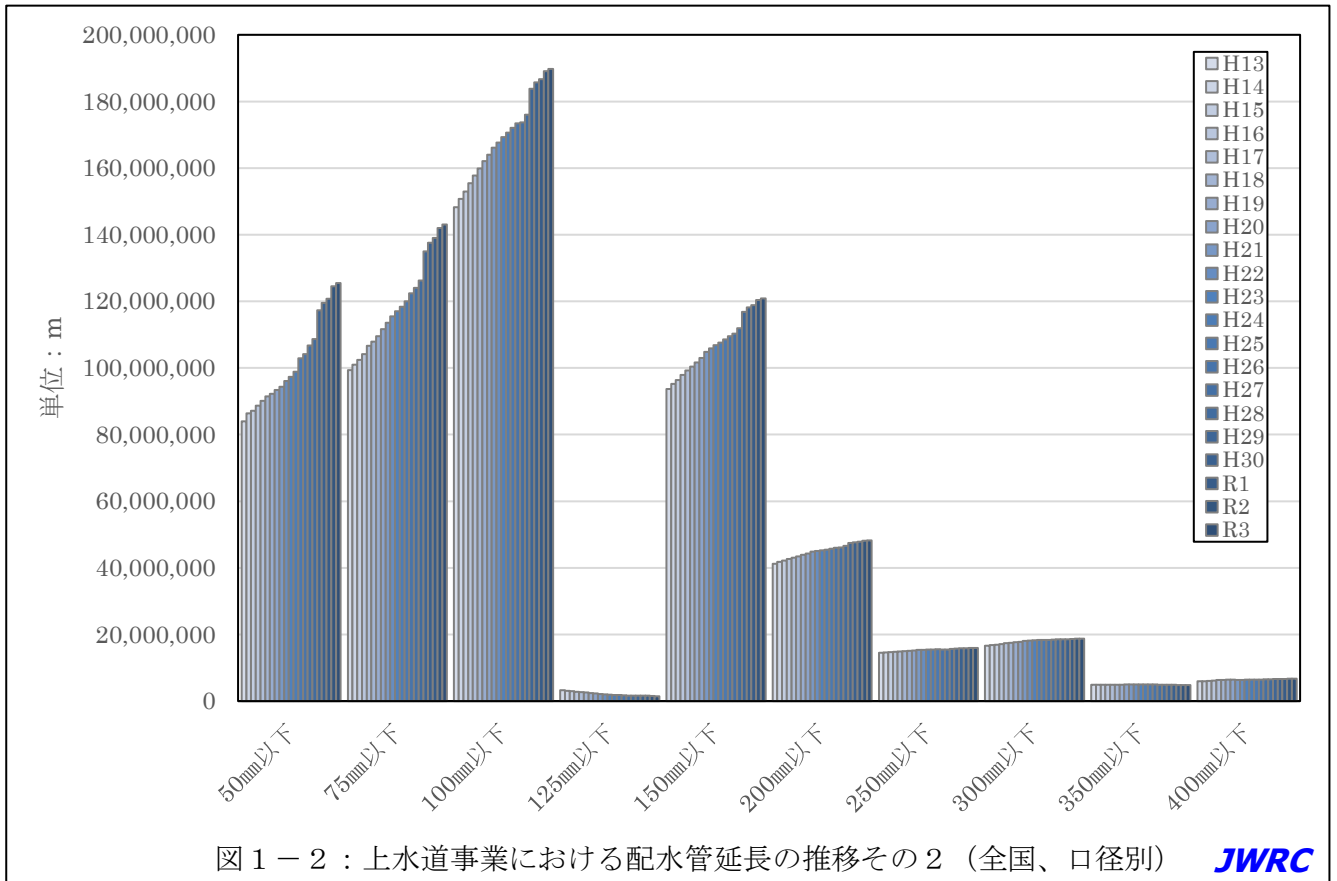


図 1 - 2 : 上水道事業における配水管延長の推移その 2 (全国、口径別) JWRC

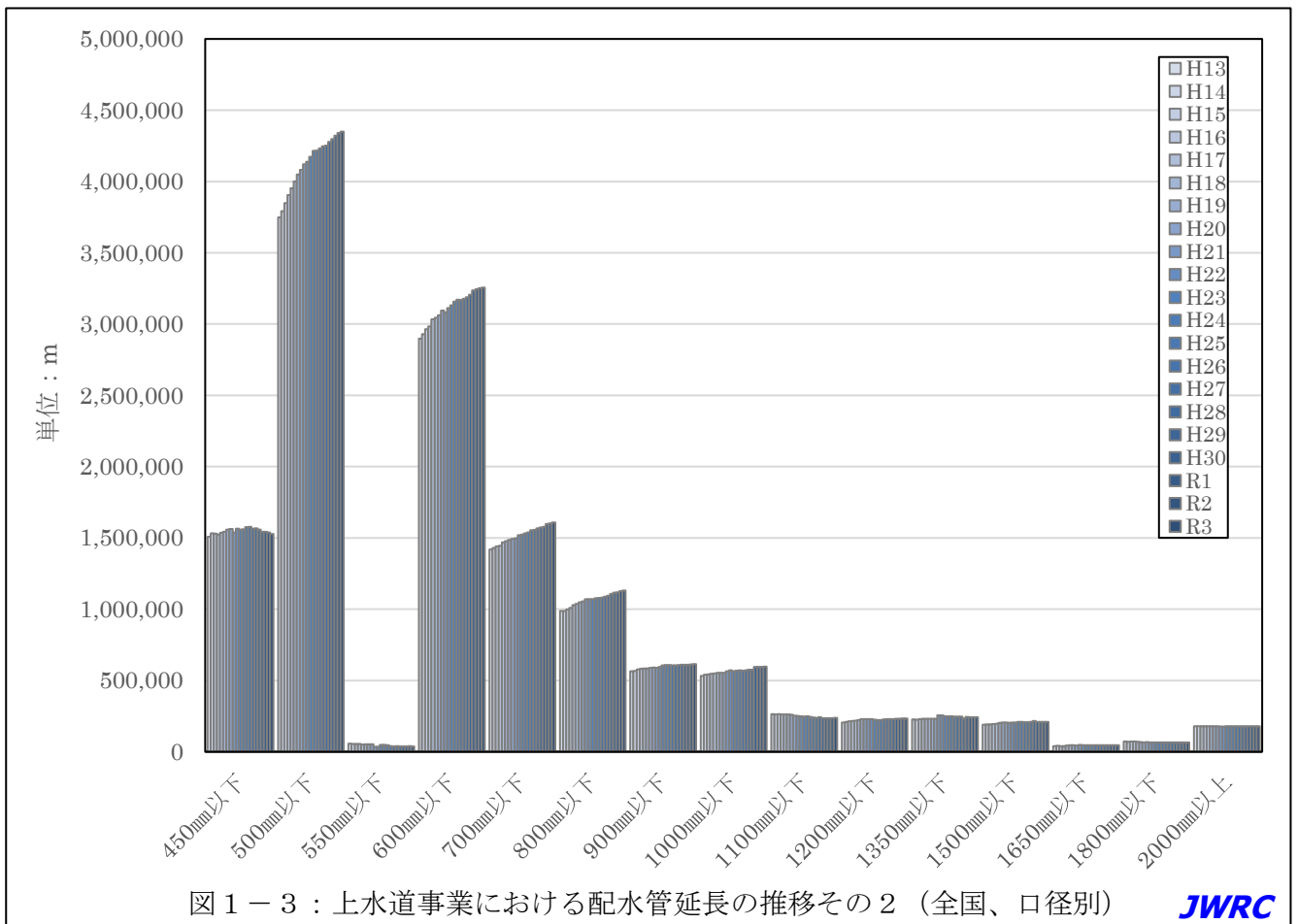


図 1 - 3 : 上水道事業における配水管延長の推移その 2 (全国、口径別) JWRC

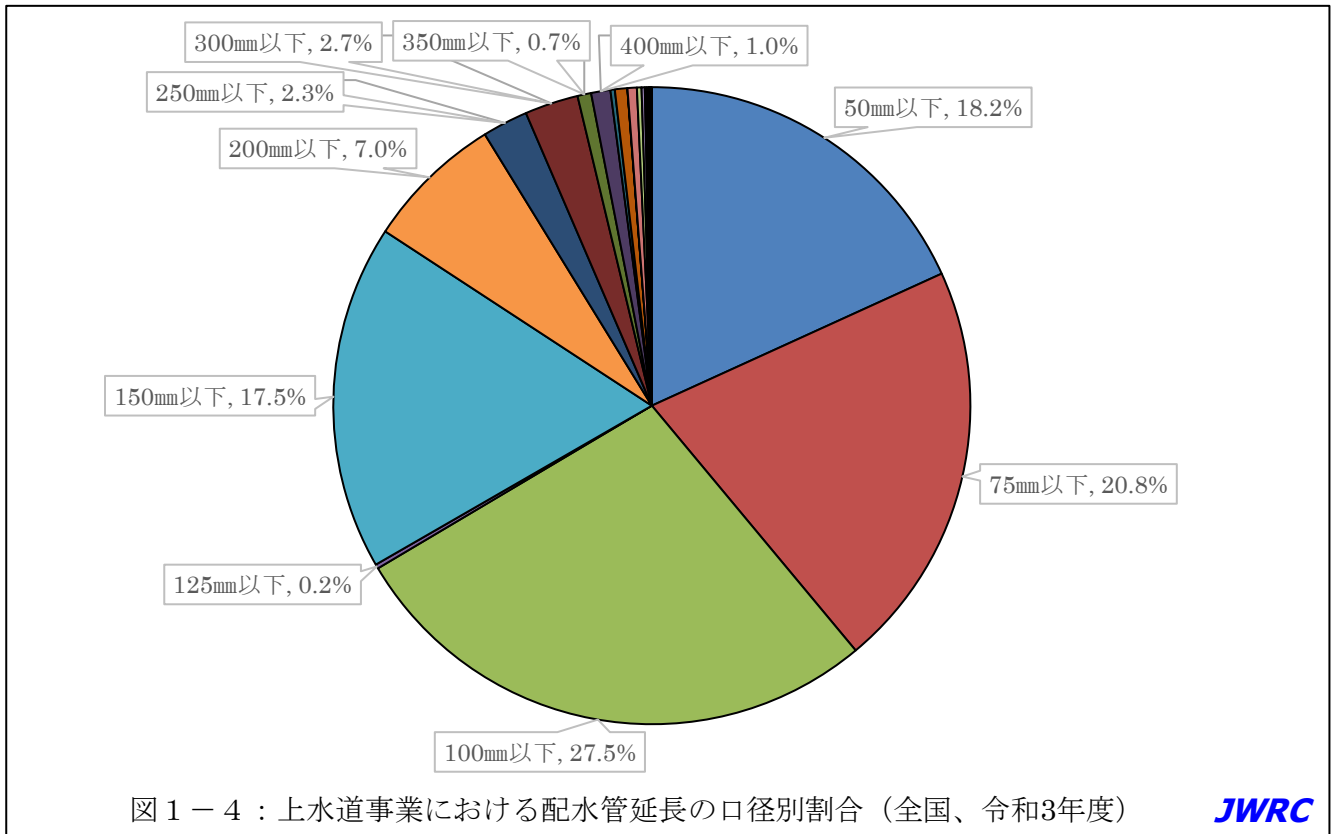


表 1 - 1 : 上水道事業における口径別配水管延長 (全国合計、50mm 以下～250mm 以下) (単位 : m)

年度	50mm 以下	75mm 以下	100mm 以下	125mm 以下	150mm 以下	200mm 以下	250mm 以下
H13	83,934,267	99,322,186	148,294,630	3,261,819	93,719,757	41,274,276	14,549,555
H14	86,383,368	100,994,203	150,792,422	3,084,335	95,194,751	41,812,445	14,636,925
H15	87,139,105	102,430,819	152,973,607	2,973,635	96,356,699	42,220,051	14,720,246
H16	88,694,791	104,115,742	155,491,779	2,804,730	97,911,535	42,642,960	14,823,617
H17	90,130,277	106,611,269	157,815,281	2,697,456	99,298,072	43,065,166	14,935,565
H18	91,461,284	107,893,237	159,845,680	2,561,017	100,424,139	43,475,123	14,978,080
H19	92,201,611	109,512,292	162,116,674	2,451,036	101,659,524	43,871,026	15,128,496
H20	93,358,876	111,685,171	164,057,680	2,282,803	103,051,543	44,323,664	15,150,777
H21	94,394,081	113,547,132	166,108,889	2,158,043	104,787,145	44,859,100	15,350,615
H22	96,128,455	115,532,124	167,632,627	2,030,456	105,858,127	45,023,695	15,410,249
H23	97,353,367	117,073,473	169,306,152	1,913,267	106,851,025	45,263,480	15,461,273
H24	98,861,456	118,395,065	170,622,827	1,861,369	107,569,369	45,464,379	15,517,782
H25	102,877,246	119,962,625	172,100,445	1,803,242	108,574,615	45,769,099	15,578,520
H26	104,137,461	122,394,596	173,457,138	1,716,308	109,490,104	46,004,203	15,466,594
H27	106,706,678	124,022,006	173,686,401	1,646,967	110,350,620	46,173,077	15,504,045
H28	108,719,190	126,272,747	176,021,965	1,614,794	111,944,414	46,601,720	15,628,993
H29	117,305,088	135,032,455	183,793,635	1,656,881	116,869,356	47,425,987	15,811,284
H30	119,576,553	137,544,278	185,711,844	1,663,940	118,173,271	47,698,191	15,876,615
R1	120,788,460	139,047,803	186,721,269	1,653,528	118,829,523	47,836,135	15,902,016
R2	124,543,665	142,026,467	189,130,240	1,540,747	120,420,149	48,134,498	15,962,960
R3	125,466,709	143,065,836	189,763,946	1,484,824	120,866,217	48,278,101	15,967,076

表 1 - 2 : 上水道事業における口径別配水管延長 (全国合計、300mm 以下~600mm 以下)

(単位 : m)

年度	300mm 以下	350mm 以下	400mm 以下	450mm 以下	500mm 以下	550mm 以下	600mm 以下
H13	16,590,378	4,881,690	5,936,902	1,508,056	3,747,754	56,874	2,898,020
H14	16,783,658	4,915,603	5,973,849	1,532,813	3,791,859	54,866	2,928,189
H15	16,958,514	4,928,278	6,018,642	1,529,629	3,849,328	55,102	2,963,256
H16	17,127,025	4,940,721	6,157,122	1,522,904	3,904,447	53,972	2,982,742
H17	17,361,641	4,922,596	6,320,944	1,535,903	3,952,304	49,220	3,032,694
H18	17,465,757	4,933,643	6,336,404	1,542,116	4,002,165	53,155	3,043,776
H19	17,651,836	4,957,494	6,447,263	1,557,767	4,049,091	52,756	3,061,552
H20	17,773,679	4,961,244	6,484,013	1,563,196	4,081,956	52,159	3,093,502
H21	18,099,169	5,003,624	6,339,294	1,537,786	4,121,725	33,958	3,081,312
H22	18,204,538	4,978,504	6,370,851	1,565,224	4,137,337	34,398	3,111,447
H23	18,267,864	4,978,902	6,411,574	1,558,969	4,173,248	49,127	3,130,668
H24	18,320,441	4,981,215	6,453,920	1,560,638	4,213,769	47,575	3,157,101
H25	18,375,894	4,974,323	6,448,861	1,575,968	4,216,857	46,532	3,171,340
H26	18,393,487	4,976,559	6,487,109	1,578,521	4,231,167	39,842	3,168,282
H27	18,436,458	4,932,009	6,511,592	1,565,133	4,247,972	38,205	3,177,281
H28	18,516,138	4,895,196	6,561,577	1,566,788	4,251,451	39,991	3,189,167
H29	18,526,681	4,903,586	6,618,899	1,558,486	4,278,577	36,183	3,205,813
H30	18,597,174	4,865,756	6,637,755	1,543,980	4,296,746	36,623	3,235,761
R1	18,655,098	4,844,194	6,672,096	1,543,537	4,320,666	36,481	3,244,677
R2	18,701,092	4,809,898	6,720,098	1,538,430	4,341,368	38,660	3,251,274
R3	18,733,886	4,784,111	6,731,638	1,528,059	4,349,022	37,741	3,255,558

表 1 - 3 : 上水道事業における口径別配水管延長 (全国合計、700mm 以下~1350mm 以下)

(単位 : m)

年度	700mm 以下	800mm 以下	900mm 以下	1000mm 以下	1100mm 以下	1200mm 以下	1350mm 以下
H13	1,418,820	987,664	565,596	531,417	264,470	204,485	226,141
H14	1,429,711	987,287	566,071	540,108	261,784	208,329	225,288
H15	1,440,260	998,167	578,675	542,712	263,259	214,763	228,417
H16	1,444,799	1,008,444	582,870	546,987	261,721	216,783	232,128
H17	1,468,327	1,029,700	584,024	548,253	261,934	218,704	232,038
H18	1,478,222	1,037,612	584,532	552,928	261,255	222,691	230,462
H19	1,485,665	1,049,077	587,543	553,237	260,531	228,231	230,751
H20	1,493,720	1,055,739	589,716	554,108	253,802	228,065	232,056
H21	1,497,306	1,070,043	588,948	565,601	250,874	228,979	255,290
H22	1,518,328	1,070,736	594,790	569,995	249,598	229,181	256,019
H23	1,523,748	1,070,217	607,022	564,657	247,092	224,566	249,277
H24	1,532,836	1,077,379	608,730	567,897	249,239	222,843	247,535
H25	1,538,210	1,078,167	607,280	570,275	244,533	223,256	247,536
H26	1,553,493	1,080,236	604,867	568,191	239,617	227,535	245,324
H27	1,555,606	1,087,095	605,563	570,526	237,695	228,002	246,141
H28	1,566,091	1,095,063	608,923	574,611	242,940	229,003	245,421
H29	1,573,251	1,106,701	609,377	574,633	236,325	228,965	234,270
H30	1,578,803	1,116,809	610,381	594,199	235,745	230,701	243,411
R1	1,597,521	1,117,594	611,296	594,491	234,586	231,726	242,439
R2	1,602,389	1,125,785	612,809	595,496	235,554	232,314	243,037
R3	1,607,379	1,130,306	614,815	596,600	236,613	232,312	243,037

表1-4：上水道事業における口径別配水管延長（全国合計、1500mm以下～2000mm以上）
（単位：m）

年度	1500mm以下	1650mm以下	1800mm以下	2000mm以上	配水管延長計
H13	189,960	39,935	71,418	177,862	524,653,932
H14	191,076	40,538	70,821	177,862	533,578,161
H15	191,164	39,746	71,612	177,863	539,863,549
H16	194,730	39,746	71,614	178,224	547,952,133
H17	195,305	42,871	69,369	178,475	556,557,388
H18	202,560	46,892	66,808	178,773	562,878,311
H19	204,431	46,885	64,949	178,774	569,608,492
H20	205,295	43,658	68,176	178,772	576,823,370
H21	203,301	47,362	65,384	177,481	584,372,442
H22	204,557	45,460	65,408	177,501	590,999,605
H23	205,939	46,930	65,980	178,932	596,776,749
H24	209,563	46,903	65,980	178,912	602,034,723
H25	209,620	46,904	65,970	179,096	610,486,414
H26	207,307	46,903	65,970	178,987	616,559,801
H27	206,680	46,905	65,961	178,894	622,027,512
H28	209,691	46,878	65,961	178,894	630,887,607
H29	216,423	46,879	65,996	179,095	662,094,826
H30	208,953	46,879	65,961	178,747	670,569,076
R1	208,577	46,878	65,961	178,747	675,225,299
R2	208,428	46,878	65,961	178,747	686,306,944
R3	208,265	46,878	65,961	178,785	689,473,675

（担当）調査事業部 主任研究員 松本 浩明

配信先変更のご連絡等について

「JWRC水道ホットニュース」配信先の変更・追加・停止、その他ご意見、ご要望等がございましたら、会員様名、担当者様名、所属名、連絡先電話番号をご記入の上、下記までE-メールにてご連絡をお願いいたします。
〒112-0004 東京都文京区後楽2-3-28 K. I. S飯田橋ビル7F（公財）水道技術研究センター ホットニュース担当

E-MAIL：jwrchot@jwrc-net.or.jp

TEL 03-5805-0264 FAX 03-5805-0265

また、ご連絡いただいた個人情報は、当センターからのお知らせの配信業務以外には一切使用いたしません。

水道ホットニュースのバックナンバーについて

水道ホットニュースのバックナンバー（第58号以降）は、下記アドレスでご覧になれます。

バックナンバー一覧 <https://www.jwrc-net.or.jp/hotnews/hotnews-r5.html>

水道ホットニュースの引用・転載について

水道ホットニュースの引用・転載等を希望される方は、上記ホットニュース担当までご連絡をお願いいたします。
なお、個別の企業・商品・技術等の広告にはご利用いただけません。