

(公財)水道技術研究センター  
 〒112-0004 東京都文京区後楽 2-3-28  
 K. I. S 飯田橋ビル 7F  
 TEL 03-5805-0264, FAX 03-5805-0265  
 E-mail [jwrchot@jwrc-net.or.jp](mailto:jwrchot@jwrc-net.or.jp)  
 URL <https://www.jwrc-net.or.jp/>

## 電気代・ガス代・上下水道料・通信の支出額 (家計調査から) (その2)

### 5. 電気代・ガス代・上下水道料・電話通信料(固定・携帯)の年次別推移 (2人以上の世帯、2000年～2022年)

表5 電気代・ガス代・上下水道料・電話通信料(固定・携帯)の年次別推移  
 (2人以上の世帯、2000年～2022年)

(円/年)

|       | 電気代     | ガス代    | 上下水道料  | 固定電話通信料 | 携帯電話通信料 |
|-------|---------|--------|--------|---------|---------|
| 2000年 | 116,180 | 70,660 | 57,512 | 69,956  | 28,598  |
| 2001年 | 112,948 | 70,444 | 58,039 | 65,082  | 38,695  |
| 2002年 | 112,618 | 68,508 | 58,754 | 54,918  | 56,368  |
| 2003年 | 108,912 | 69,221 | 58,329 | 51,152  | 67,614  |
| 2004年 | 111,627 | 66,431 | 60,018 | 48,743  | 73,308  |
| 2005年 | 110,603 | 66,786 | 60,603 | 44,062  | 77,044  |
| 2006年 | 113,545 | 69,236 | 60,834 | 41,939  | 83,558  |
| 2007年 | 111,014 | 68,177 | 61,087 | 39,537  | 87,398  |
| 2008年 | 117,410 | 71,647 | 60,580 | 37,212  | 92,098  |
| 2009年 | 115,758 | 68,431 | 60,279 | 34,881  | 95,200  |
| 2010年 | 118,204 | 66,171 | 60,587 | 34,306  | 96,656  |
| 2011年 | 115,092 | 65,390 | 60,964 | 34,160  | 95,884  |
| 2012年 | 122,382 | 67,925 | 60,972 | 33,883  | 97,571  |
| 2013年 | 128,086 | 66,948 | 61,852 | 33,116  | 99,907  |
| 2014年 | 134,441 | 68,510 | 61,402 | 31,093  | 105,398 |
| 2015年 | 132,715 | 67,918 | 62,657 | 29,980  | 111,013 |
| 2016年 | 121,196 | 58,768 | 62,141 | 27,097  | 118,398 |
| 2017年 | 123,739 | 56,698 | 62,384 | 24,378  | 122,496 |
| 2018年 | 129,175 | 57,118 | 61,253 | 21,385  | 126,091 |
| 2019年 | 129,905 | 58,230 | 60,524 | 21,116  | 127,336 |
| 2020年 | 128,050 | 56,747 | 63,058 | 19,531  | 126,973 |
| 2021年 | 123,804 | 55,778 | 64,940 | 18,498  | 125,093 |
| 2022年 | 152,138 | 62,788 | 62,487 | 17,027  | 118,113 |

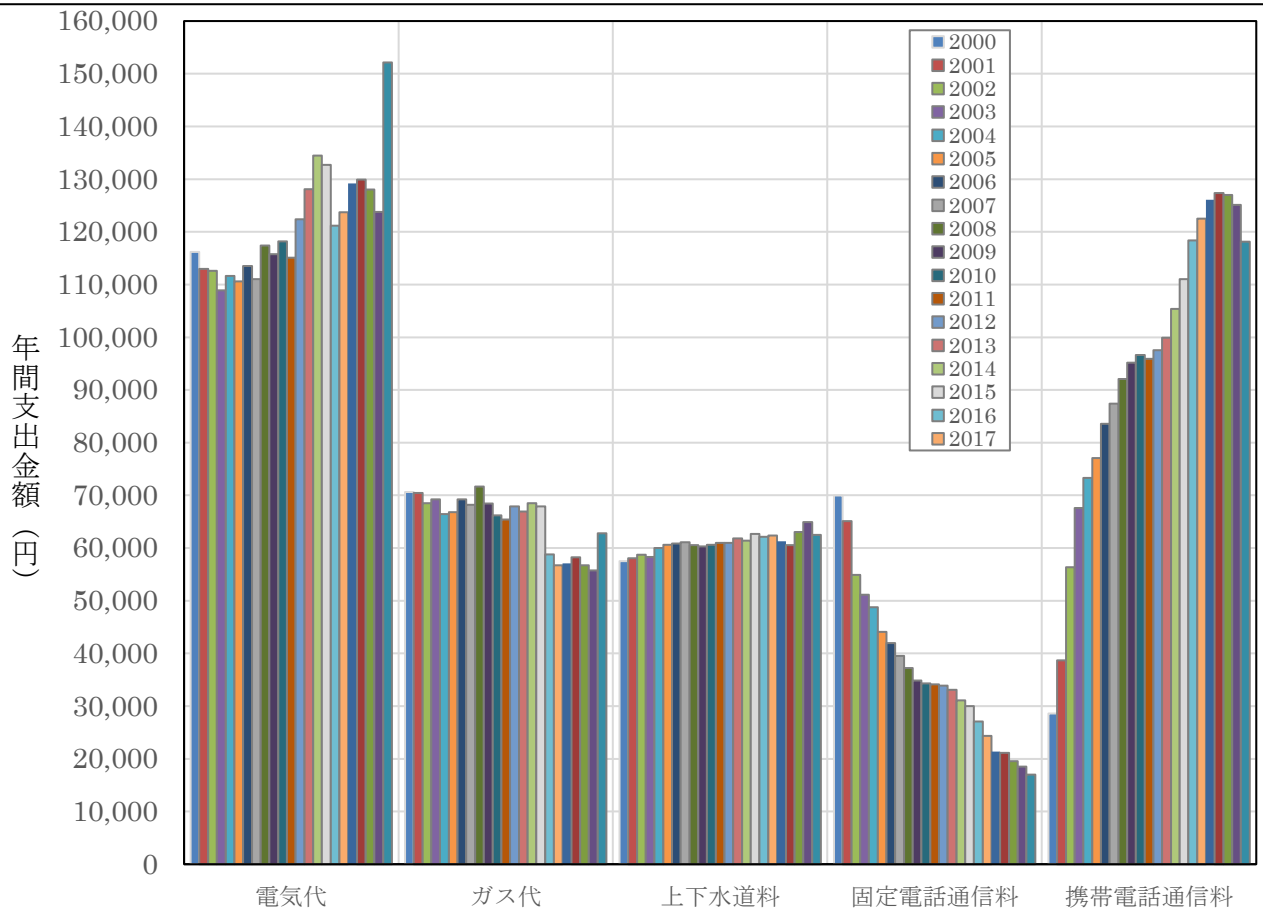


図5-1 電気代・ガス代・上下水道料・電話通信料（固定・携帯）の年次別推移  
（2人以上の世帯）－棒グラフ－

JWRC

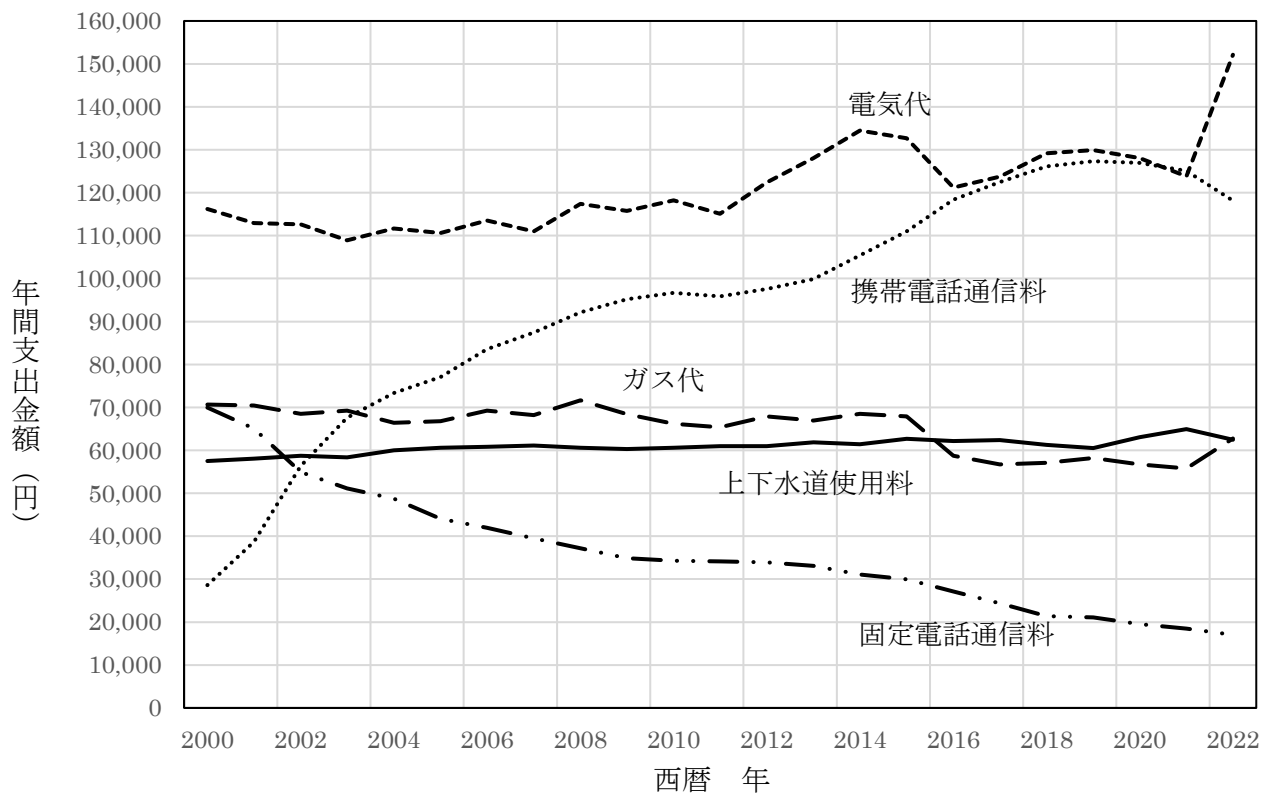


図5-2 電気代・ガス代・上下水道料・電話通信料（固定・携帯）の推移  
（2人以上の世帯）－折れ線グラフ－

JWRC

## 6. 電気代・ガス代・上下水道料・電話通信料（固定・携帯）の月別推移 （2022年、月別、2人以上の世帯）

表5 電気代・ガス代・上下水道料・電話通信料（固定・携帯）の月別推移  
（2022年、月別、2人以上の世帯）

（円／年）

|     | 電気代    | ガス代   | 上下水道料 | 固定電話通信料 | 携帯電話通信料 |
|-----|--------|-------|-------|---------|---------|
| 1月  | 12,938 | 6,288 | 5,342 | 1,544   | 11,039  |
| 2月  | 15,331 | 7,158 | 5,534 | 1,455   | 10,068  |
| 3月  | 16,273 | 7,178 | 5,233 | 1,429   | 9,823   |
| 4月  | 13,931 | 6,630 | 5,025 | 1,322   | 9,206   |
| 5月  | 11,811 | 5,888 | 5,372 | 1,562   | 10,517  |
| 6月  | 9,990  | 4,967 | 5,290 | 1,355   | 9,964   |
| 7月  | 9,869  | 4,156 | 4,890 | 1,385   | 9,336   |
| 8月  | 11,914 | 3,636 | 5,554 | 1,530   | 10,282  |
| 9月  | 13,202 | 3,321 | 5,121 | 1,387   | 9,560   |
| 10月 | 12,805 | 3,622 | 5,134 | 1,446   | 9,584   |
| 11月 | 11,560 | 4,359 | 5,105 | 1,336   | 9,660   |
| 12月 | 12,514 | 5,587 | 4,886 | 1,276   | 9,074   |

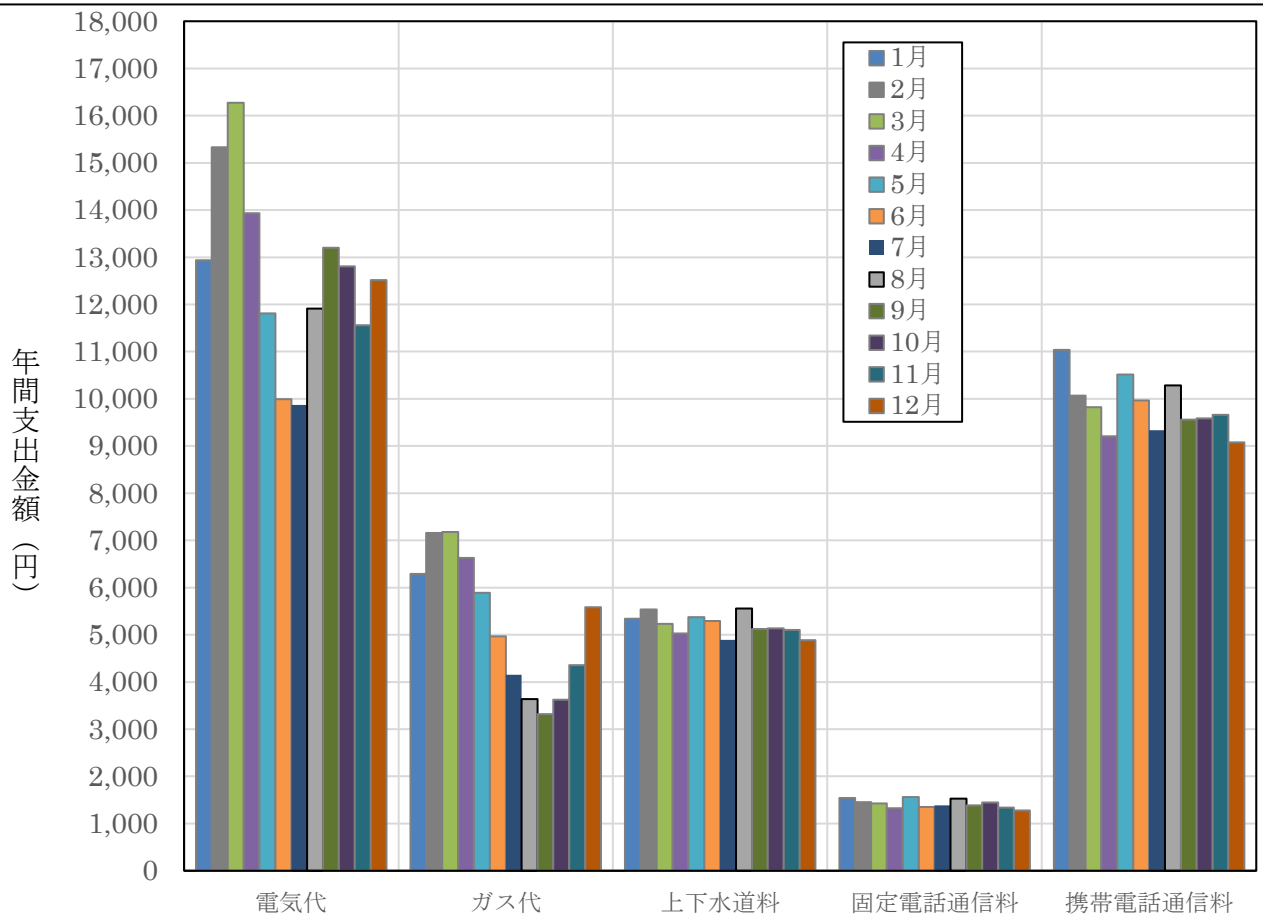


図6-1 電気代・ガス代・上下水道料・電話通信料（固定・携帯）の月別推移 (2人以上の世帯、2022年、月別) -棒グラフ- JWRC

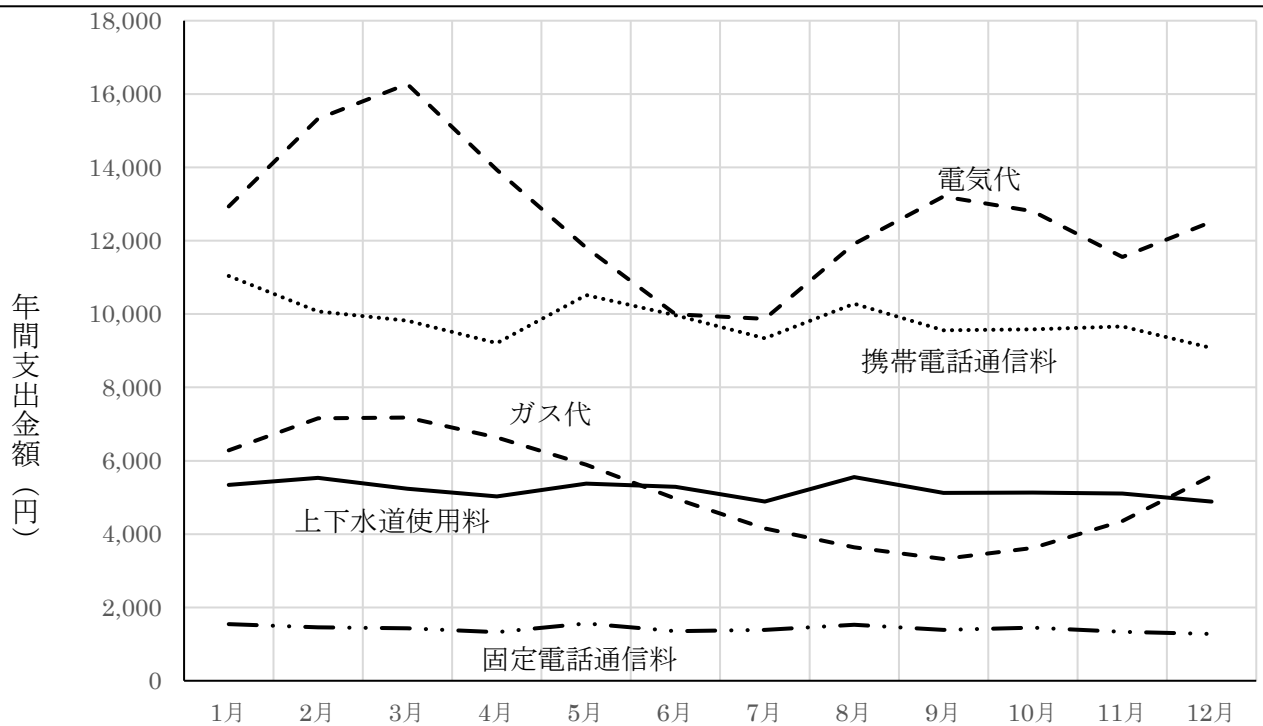


図6-2 電気代・ガス代・上下水道料・電話通信料（固定・携帯）の推移 (2人以上の世帯、2022年、月別) -折れ線グラフ- JWRC

#### 配信先変更のご連絡等について

「JWRC水道ホットニュース」配信先の変更・追加・停止、その他ご意見、ご要望等がございましたら、会員様名、担当者様名、所属名、連絡先電話番号をご記入の上、下記までEメールにてご連絡をお願いいたします。〒112-0004 東京都文京区後楽 2-3-28 K.I.S 飯田橋ビル 7F (公財) 水道技術研究センター ホットニュース担当

E-MAIL : [jwrchot@jwrc-net.or.jp](mailto:jwrchot@jwrc-net.or.jp)

TEL 03-5805-0264 FAX 03-5805-0265

また、ご連絡いただいた個人情報は、当センターからのお知らせの配信業務以外には一切使用いたしません。

#### 水道ホットニュースのバックナンバーについて

水道ホットニュースのバックナンバー（第58号以降）は、下記アドレスでご覧になれます。

バックナンバー一覧 <https://www.jwrc-net.or.jp/hotnews/hotnews-r5.html>

#### 水道ホットニュースの引用・転載について

水道ホットニュースの引用・転載等を希望される方は、上記ホットニュース担当までご連絡をお願いいたします。なお、個別の企業・商品・技術等の広告にはご利用いただけません。