 水道ホットニュース	(公財)水道技術研究センター 〒112-0004 東京都文京区後楽 2-3-28 K. I. S 飯田橋ビル 7F TEL 03-5805-0264, FAX 03-5805-0265 E-mail jwrchot@jwrc-net.or.jp URL https://www.jwrc-net.or.jp
---	---

管路更新率の推移について（その1）

—令和3年度水道統計に基づく試算結果—

はじめに

これまで、水道ホットニュースでは、令和2年度までの水道統計をもとに「管路更新率の推移について—水道統計に基づく試算結果—」として配信したところです。

以下に、令和3年度水道統計に基づく「管路更新率の推移」について、試算結果の概要を紹介することとします。

(参考)

管路の更新率 (単位：%)	(更新された管路延長／管路延長) × 100	更新された	導・送水管—布設替に伴う布設管延長—計
		管路延長	配水管—布設替に伴う布設管延長—計
		管路延長	導水管延長計
			送水管延長計
配水管延長計			

(注1) 水道統計のエクセルデータにおいて、「空白 (データ記入なし)」は「0 (ゼロ)」として試算していますので、留意願います。

(注2) 「布設替に伴う布設管延長」を「布設替管延長」と略している場合がありますので、留意願います。

1. 全国でみた「布設替管延長」及び「管路更新率」の推移

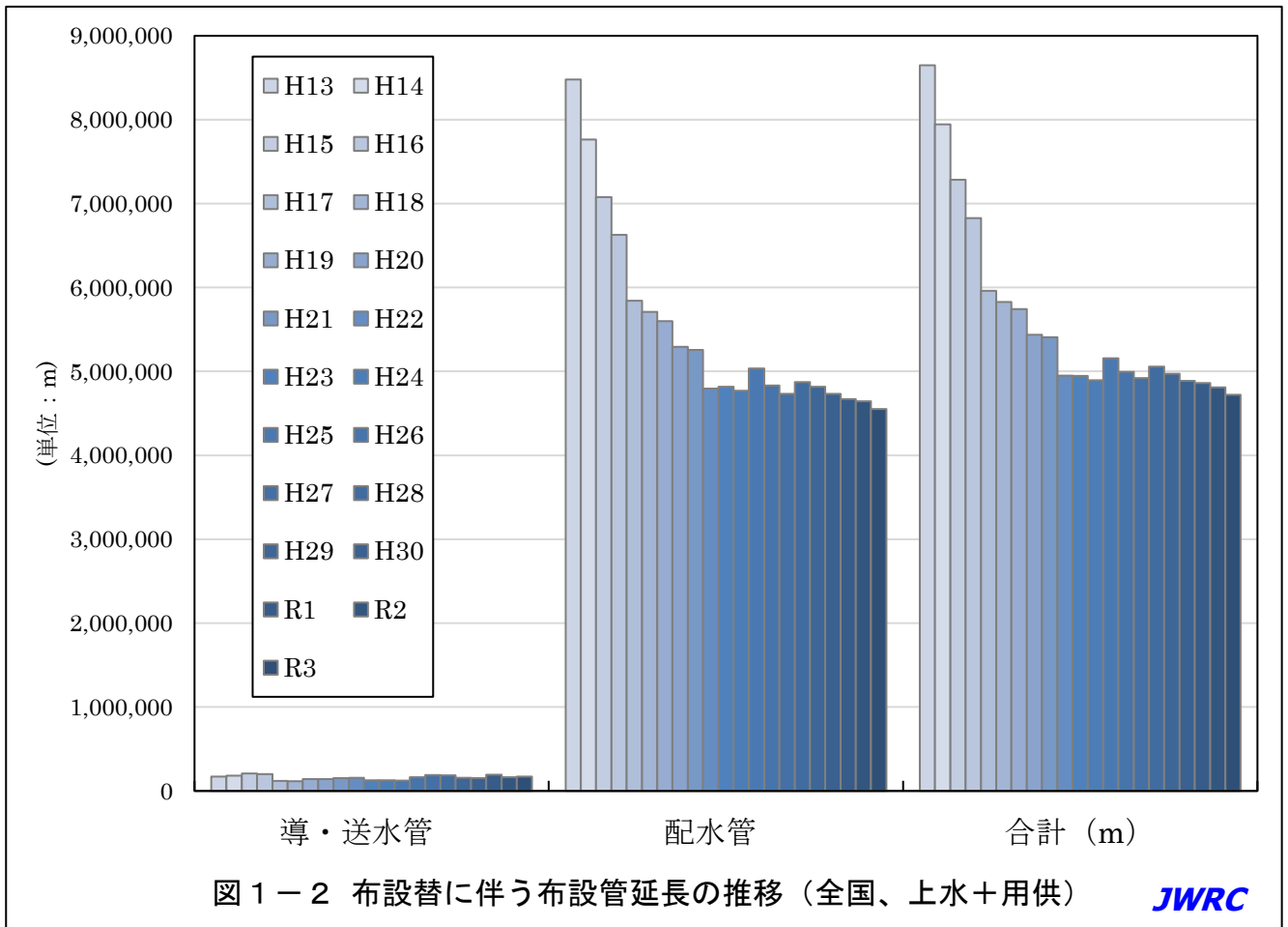
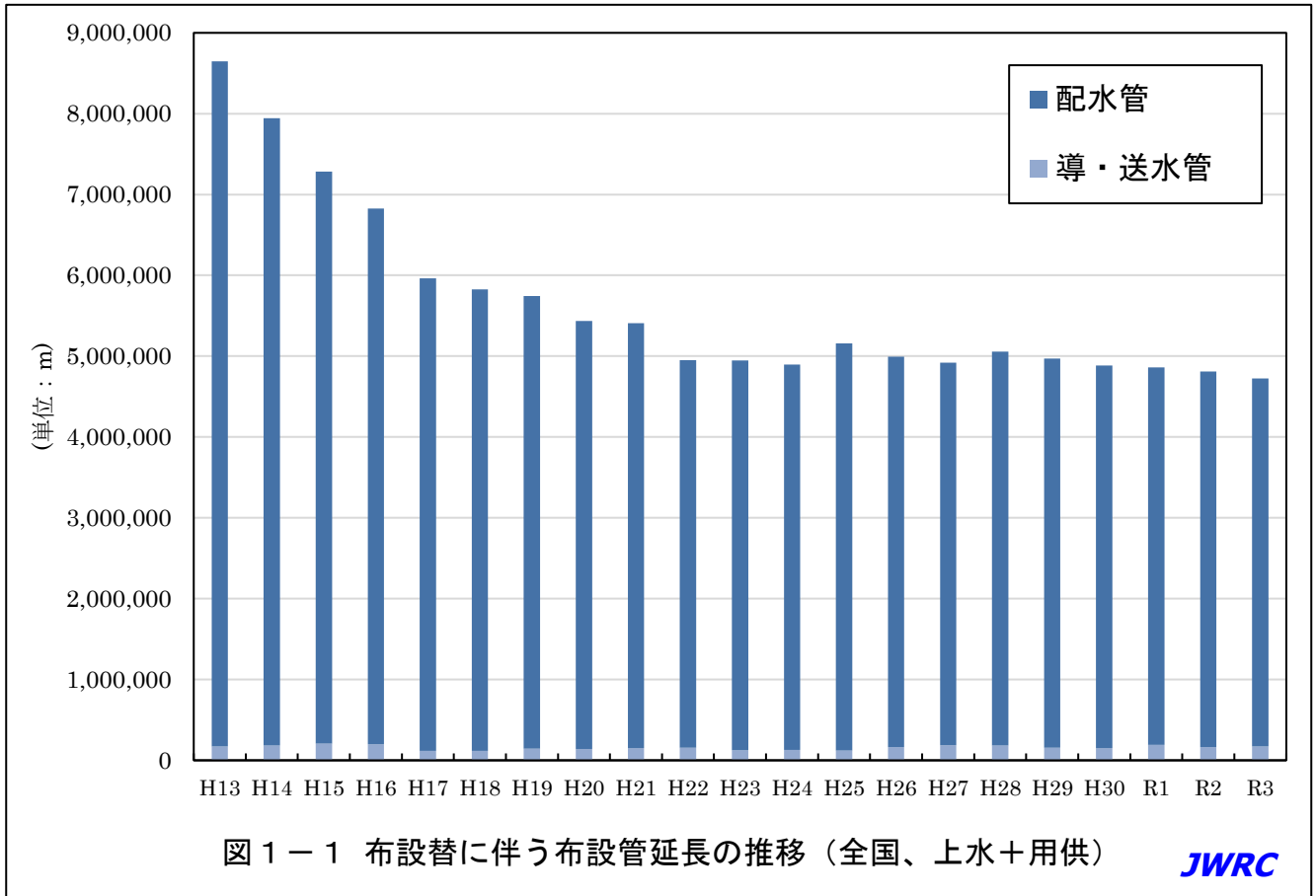
(平成13年度～令和3年度、上水+用供)

図1-1及び図1-2は、平成13年度～令和3年度における「全国（上水+用供）でみた布設替管延長及び更新率」を示したものである。

全国計（上水+用供）で見ると、令和3年度の管路更新率は0.636%であり、前年度（令和2年度）から0.015ポイント低下した。

[表1] 全国（上水+用供）でみた「布設替管延長」及び「管路更新率」の推移（H13～R3）

年度	導・送水管 布設替管延長 計(m)	配水管 布設替管延長 計(m)	布設替管延長 計(m)	管路延長合計(m)	管路更新率 (%)
H13	171,422	8,477,130	8,648,552	562,477,337	1.538
H14	181,940	7,762,857	7,944,797	572,141,036	1.389
H15	208,086	7,075,884	7,283,970	578,890,163	1.258
H16	200,092	6,627,510	6,827,602	587,527,474	1.162
H17	119,004	5,842,894	5,961,898	596,678,345	0.999
H18	116,735	5,710,483	5,827,218	603,311,921	0.966
H19	143,286	5,600,594	5,743,880	610,074,411	0.942
H20	141,631	5,293,466	5,435,097	618,137,084	0.879
H21	152,590	5,256,032	5,408,622	625,699,749	0.864
H22	155,792	4,795,607	4,951,399	632,865,063	0.782
H23	126,259	4,818,760	4,945,019	639,159,334	0.774
H24	127,368	4,767,968	4,895,336	644,722,990	0.759
H25	122,306	5,034,604	5,156,910	653,617,675	0.789
H26	163,553	4,830,947	4,994,500	660,162,585	0.757
H27	188,233	4,730,866	4,919,099	666,310,550	0.738
H28	184,891	4,872,341	5,057,232	676,496,210	0.748
H29	155,750	4,815,424	4,971,174	712,289,578	0.698
H30	152,903	4,732,930	4,885,833	721,873,219	0.677
R1	193,091	4,669,004	4,862,095	726,803,974	0.669
R2	165,764	4,645,652	4,811,416	739,402,857	0.651
R3	170,517	4,552,675	4,723,192	742,743,331	0.636



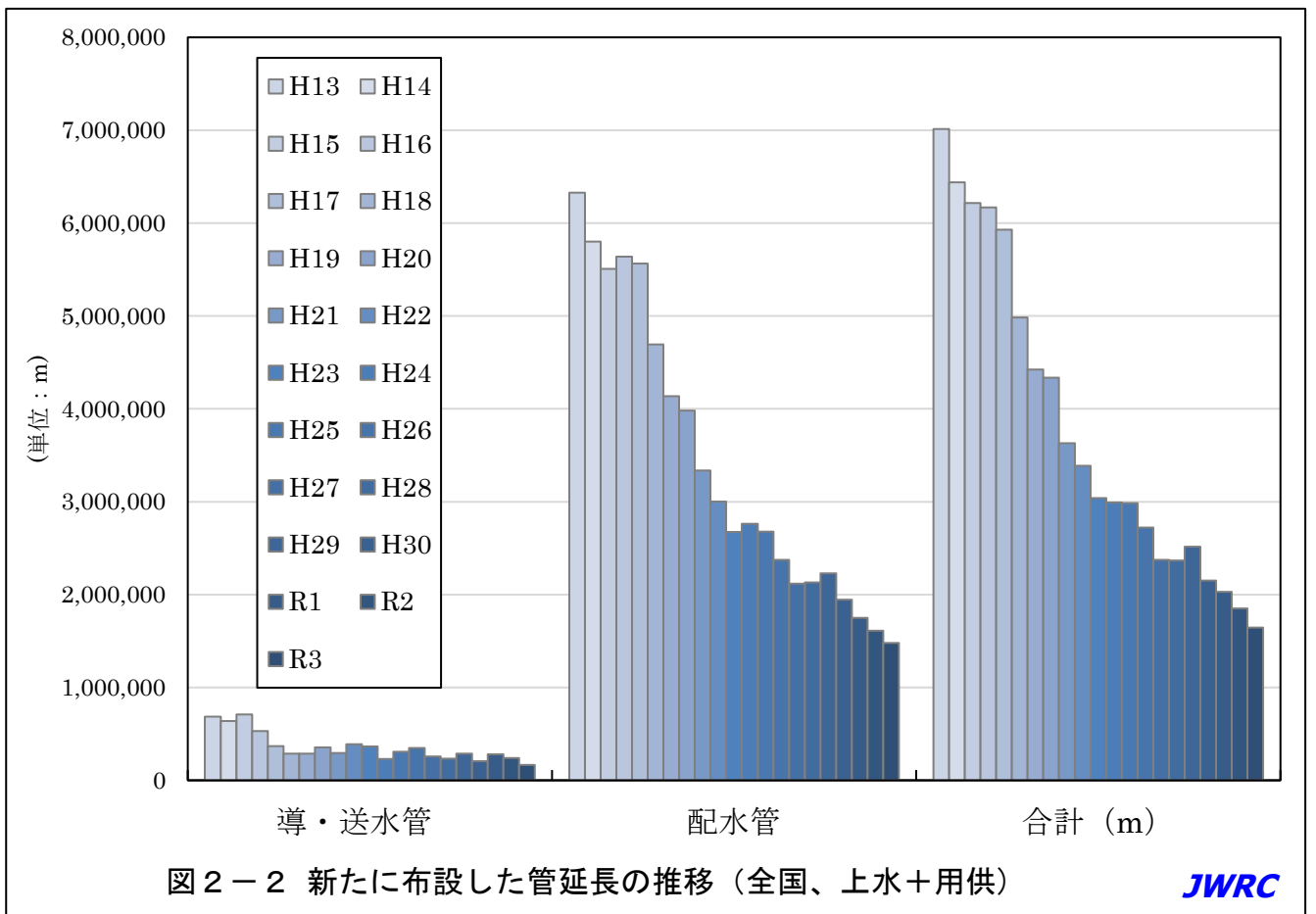
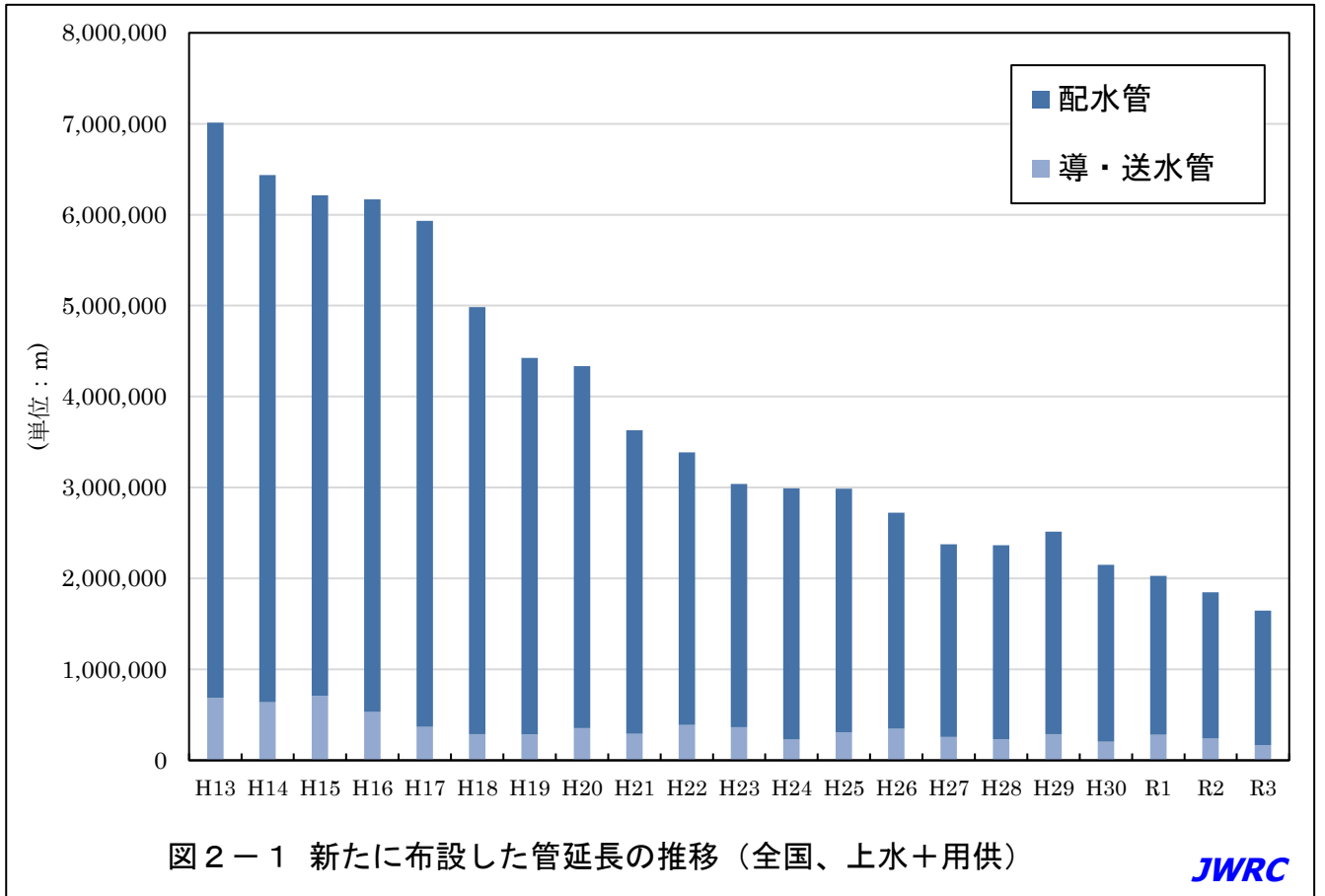
2. 全国でみた「新設管延長」の推移

(平成13年度～令和3年度、上水+用供)

図2-1及び図2-2は、平成13年度～令和3年度における「全国（上水+用供）でみた新たに布設した管（新設管）延長」の推移を示したものであり、令和2年度に引き続き、減少している。

[表2] 全国（上水+用供）でみた「新設管延長」の推移（H13～R3）

年度	導・送水管	配水管	合計(m)
H13	686,645	6,326,078	7,012,723
H14	637,497	5,799,768	6,437,265
H15	708,778	5,505,740	6,214,518
H16	531,969	5,637,803	6,169,772
H17	367,703	5,562,939	5,930,642
H18	288,533	4,694,905	4,983,438
H19	286,046	4,137,926	4,423,972
H20	354,559	3,980,978	4,335,537
H21	292,455	3,335,730	3,628,185
H22	387,422	3,000,346	3,387,768
H23	364,493	2,676,050	3,040,543
H24	230,527	2,761,632	2,992,159
H25	308,405	2,677,259	2,985,664
H26	348,634	2,373,904	2,722,538
H27	257,520	2,117,757	2,375,277
H28	233,282	2,132,246	2,365,528
H29	287,072	2,228,411	2,515,483
H30	204,710	1,946,005	2,150,715
R1	280,244	1,748,612	2,028,856
R2	239,413	1,609,556	1,848,969
R3	165,299	1,479,858	1,645,157



配信先変更のご連絡等について

「JWRC水道ホットニュース」配信先の変更・追加・停止、その他ご意見、ご要望等がございましたら、会員様名、担当者様名、所属名、連絡先電話番号をご記入の上、下記までEメールにてご連絡をお願いいたします。
〒112-0004 東京都文京区後楽2-3-28 K. I. S飯田橋ビル7F (公財) 水道技術研究センター ホットニュース担当
E-MAIL : jwrchot@jwrc-net.or.jp
TEL 03-5805-0264 FAX 03-5805-0265
また、ご連絡いただいた個人情報は、当センターからのお知らせの配信業務以外には一切使用いたしません。

水道ホットニュースのバックナンバーについて

水道ホットニュースのバックナンバー(第58号以降)は、下記アドレスでご覧になれます。
バックナンバー一覧 <https://www.jwrc-net.or.jp/hotnews/hotnews-r5.html>

水道ホットニュースの引用・転載について

水道ホットニュースの引用・転載等を希望される方は、上記ホットニュース担当までご連絡をお願いいたします。
なお、個別の企業・商品・技術等の広告にはご利用いただけません。