 水道ホットニュース	(公財)水道技術研究センター 〒112-0004 東京都文京区後楽 2-3-28 K. I. S 飯田橋ビル 7F TEL 03-5805-0264, FAX 03-5805-0265 E-mail jwrchot@jwrc-net.or.jp URL https://www.jwrc-net.or.jp
-------------------------------------------------------------------------------------------------------	---------------------------------------------------------------------------------------------------------------------------------------------------------------------------------------------------------------------------------------------------------------

全国の浄水場数及び計画浄水量 (その1)

(はじめに)

各年度の水道統計では、事業主体（水道用水供給事業及び上水道事業）別に、以下のデータが掲載されています。

浄水施設 消毒 のみの計画浄水 量(m ³ /日)	浄水施設 緩速 ろ過池 計画浄 水量(m ³ /日)	浄水施設 急速 ろ過池 計画浄 水量(m ³ /日)	浄水施設 膜ろ 過装置 計画処 理量(m ³ /日)	浄水施設 消毒のみの 浄水施設数	浄水施設 浄水場数 緩速ろ過	浄水施設 浄水場数 急速ろ過	浄水施設 浄水場数 膜ろ過
--------------------------------------------	---------------------------------------------	---------------------------------------------	---------------------------------------------	------------------------	----------------------	----------------------	---------------------

そこで、これまでのデータをもとに、全国の浄水場数及び計画浄水量について、その概要を紹介することとします。

なお、集計対象は「水道用水供給事業及び上水道事業」であり、簡易水道事業は含まれていませんので留意願います。

(注)

「水道統計調査」の「水道統計調査の概要」では、国内の浄水場数及び計画浄水量について、以下のとおりとしています。

* 消毒のみの計画浄水量：計画浄水量は既認可計画浄水量から求める。

※「消毒のみ」とは、汙過処理（緩速、急速、膜ろ過）を行わず、塩素消毒による浄水処理のこと（塩素消毒と紫外線処理や除鉄・除マンガン処理等を併用している場合を含む）。

* 消毒のみの浄水施設数：汙過処理を行わず消毒のみで給水している施設の数と計画浄水量を記入した。

* 浄水場数（緩速ろ過、急速ろ過、膜ろ過）

数沈澱池または汙過池を有する浄水場の数。なお、主たる浄水処理方法により、消毒のみ、緩速ろ過、急速ろ過、膜ろ過に分類した。浄水場数の内訳：浄水場を、主たる浄水処理方法により緩速ろ過、急速ろ過、膜ろ過に分類してその数を記入した。

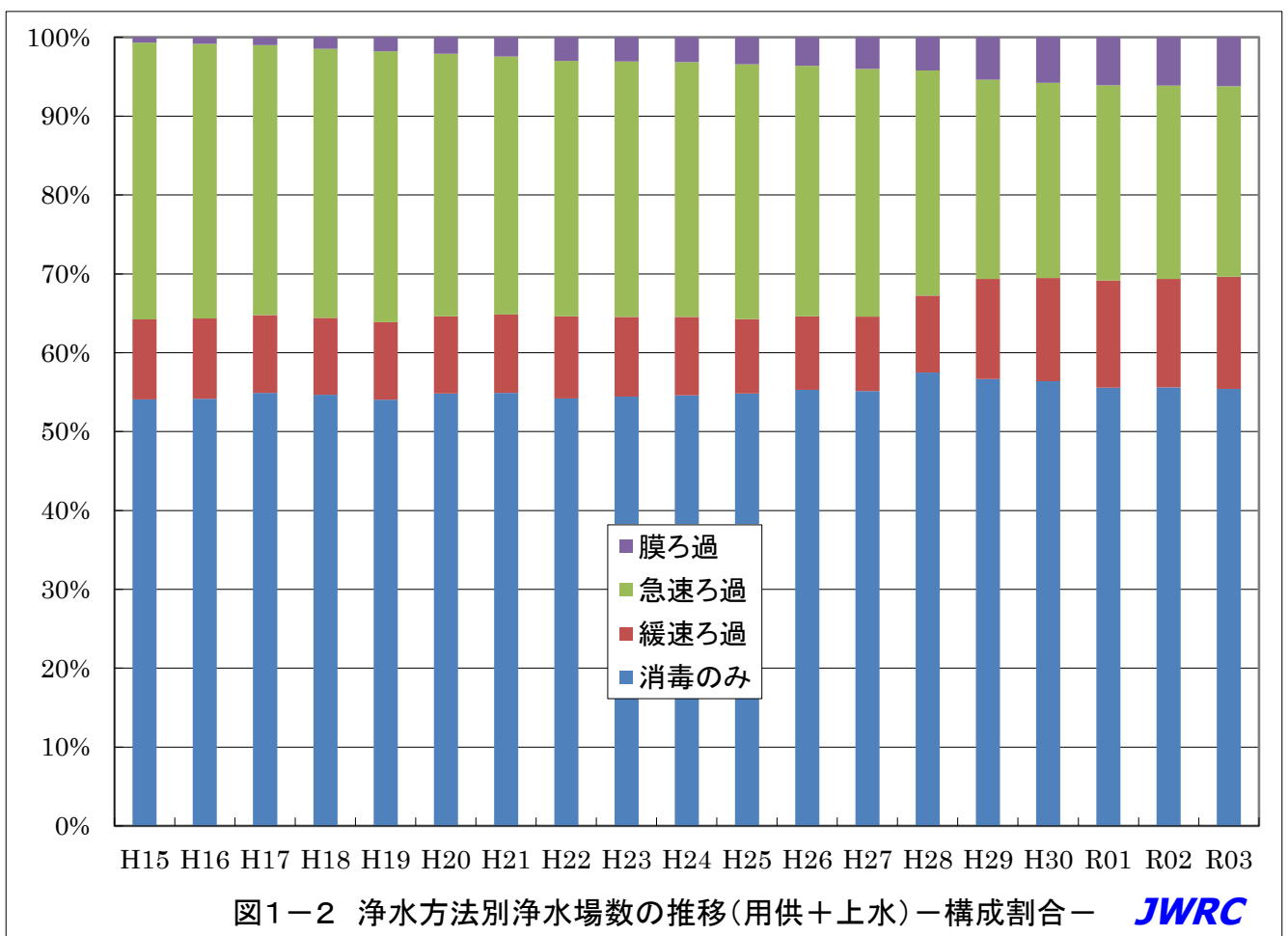
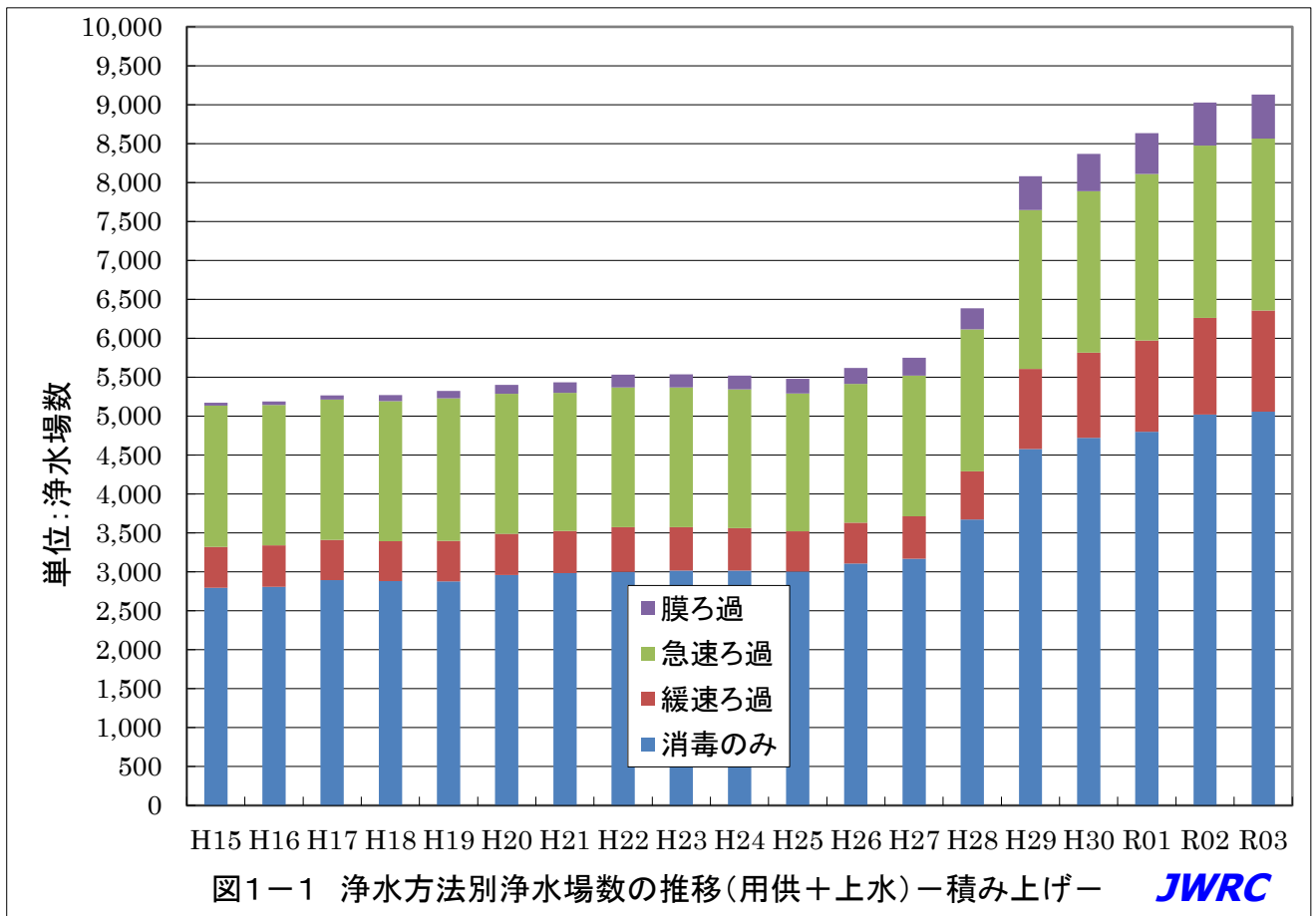
1. 全国でみた浄水場数の推移（平成 15 年度～令和 3 年度）

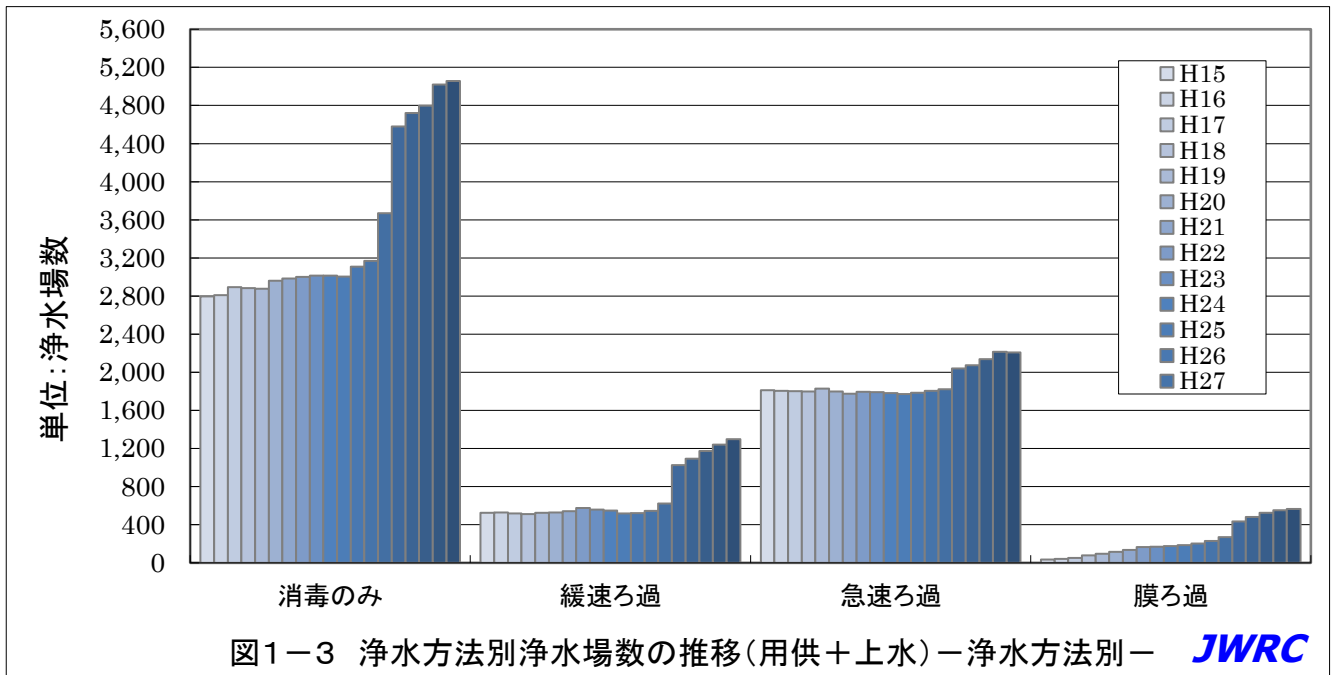
水道用水供給事業及び上水道事業における、全国合計でみた浄水場数の推移（平成 15 年度～令和 3 年度）は下表のとおりである。

浄水場数合計は平成 23 年度までは増加傾向にあったが、平成 24～25 年度は前年度に比べてやや減少している。一方、平成 26 年度以降は、「消毒のみ、緩速ろ過、急速ろ過、膜ろ過」全てで浄水場数は増加という結果となっている。これは、簡易水道事業の上水道事業への統合に伴う増加が主たる理由であると考えられる。

	消毒のみ	緩速ろ過	急速ろ過	膜ろ過	浄水場数合計
H15	2,797	525	1,813	36	5,171
H16	2,809	530	1,806	43	5,188
H17	2,892	519	1,803	53	5,267
H18	2,882	513	1,798	77	5,270
H19	2,876	524	1,828	94	5,322
H20	2,961	529	1,798	114	5,402
H21	2,983	541	1,776	134	5,434
H22	3,000	575	1,794	165	5,534
H23	3,015	559	1,793	170	5,537
H24	3,015	548	1,783	175	5,521
H25	3,004	518	1,771	187	5,480
H26	3,107	523	1,785	204	5,619
H27	3,170	544	1,806	231	5,751
H28	3,671	621	1,823	269	6,384
H29	4,580	1,025	2,041	435	8,081
H30	4,720	1,094	2,073	482	8,369
R01	4,798	1,175	2,137	526	8,636
R02	5,019	1,241	2,214	552	9,026
R03	5,058	1,299	2,208	566	9,131

(注)集計対象は「水道用水供給事業及び上水道事業」であり、簡易水道事業は含んでいない。





2. 全国でみた計画浄水量の推移（平成15年度～令和3年度）

水道用水供給事業及び上水道事業における、全国合計でみた計画浄水量の推移（平成15年度～令和3年度）は下表のとおりである。

膜ろ過装置は毎年増加しているが、それ以外は平成15年比で大きく変わっていない。

（単位：m³/日）

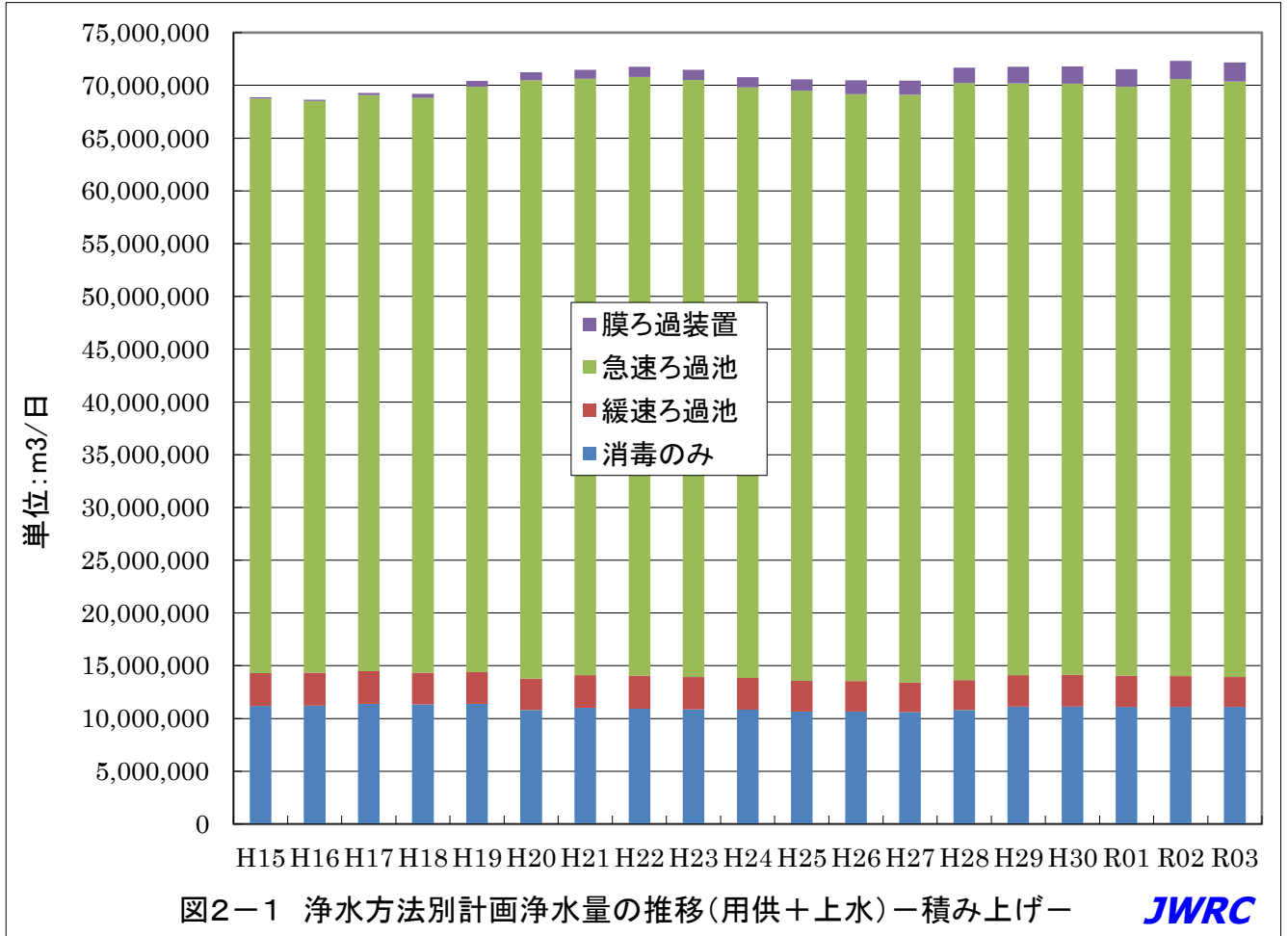
	消毒のみ	緩速ろ過池	急速ろ過池	膜ろ過装置	計画処理量合計
H15	11,195,077	3,129,179	54,442,235	96,174	68,862,665
H16	11,218,505	3,132,713	54,177,385	109,511	68,638,114
H17	11,383,620	3,118,992	54,562,850	206,456	69,271,918
H18	11,323,684	3,031,483	54,457,283	387,463	69,199,913
H19	11,380,727	3,013,605	55,466,451	565,557	70,426,340
H20	10,799,514	2,976,301	56,692,604	778,695	71,247,114
H21	11,014,274	3,095,392	56,521,137	846,132	71,476,935
H22	10,936,208	3,109,177	56,759,585	948,385	71,753,355
H23	10,881,004	3,050,996	56,586,413	951,167	71,469,580
H24	10,822,654	3,020,174	55,978,405	960,340	70,781,573
H25	10,671,590	2,901,891	55,925,155	1,070,714	70,569,350
H26	10,652,533	2,890,141	55,636,412	1,294,894	70,473,980
H27	10,613,695	2,796,069	55,697,191	1,338,139	70,445,094
H28	10,794,093	2,838,495	56,588,331	1,452,046	71,672,965
H29	11,127,631	2,977,414	56,097,972	1,557,456	71,760,473
H30	11,131,618	3,002,391	56,019,834	1,640,088	71,793,931
R01	11,098,732	2,964,724	55,794,848	1,682,110	71,540,414
R02	11,090,473	2,928,700	56,589,343	1,726,595	72,335,111
R03	11,097,830	2,845,404	56,435,467	1,809,997	72,188,698

（注）集計対象は「水道用水供給事業及び上水道事業」であり、簡易水道事業は含んでいない。

(参考) 全国でみた計画浄水量の推移 (平成 15 年度～令和 3 年度、構成割合 (単位: %))

	消毒のみ	緩速ろ過池	急速ろ過池	膜ろ過装置	計画処理量合計
H15	16.3	4.5	79.1	0.1	100.0
H16	16.3	4.6	78.9	0.2	100.0
H17	16.4	4.5	78.8	0.3	100.0
H18	16.4	4.4	78.7	0.6	100.0
H19	16.2	4.3	78.8	0.8	100.0
H20	15.2	4.2	79.6	1.1	100.0
H21	15.4	4.3	79.1	1.2	100.0
H22	15.2	4.3	79.1	1.3	100.0
H23	15.2	4.3	79.2	1.3	100.0
H24	15.3	4.3	79.1	1.4	100.0
H25	15.1	4.1	79.2	1.5	100.0
H26	15.1	4.1	78.9	1.8	100.0
H27	15.1	4.0	79.1	1.9	100.0
H28	15.1	4.0	79.0	2.0	100.0
H29	15.5	4.1	78.2	2.2	100.0
H30	15.5	4.2	78.0	2.3	100.0
R01	15.5	4.1	78.0	2.4	100.0
R02	15.3	4.0	78.2	2.4	100.0
R03	15.4	3.9	78.2	2.5	100.0

(注) 集計対象は「水道用水供給事業及び上水道事業」であり、簡易水道事業は含んでいない。



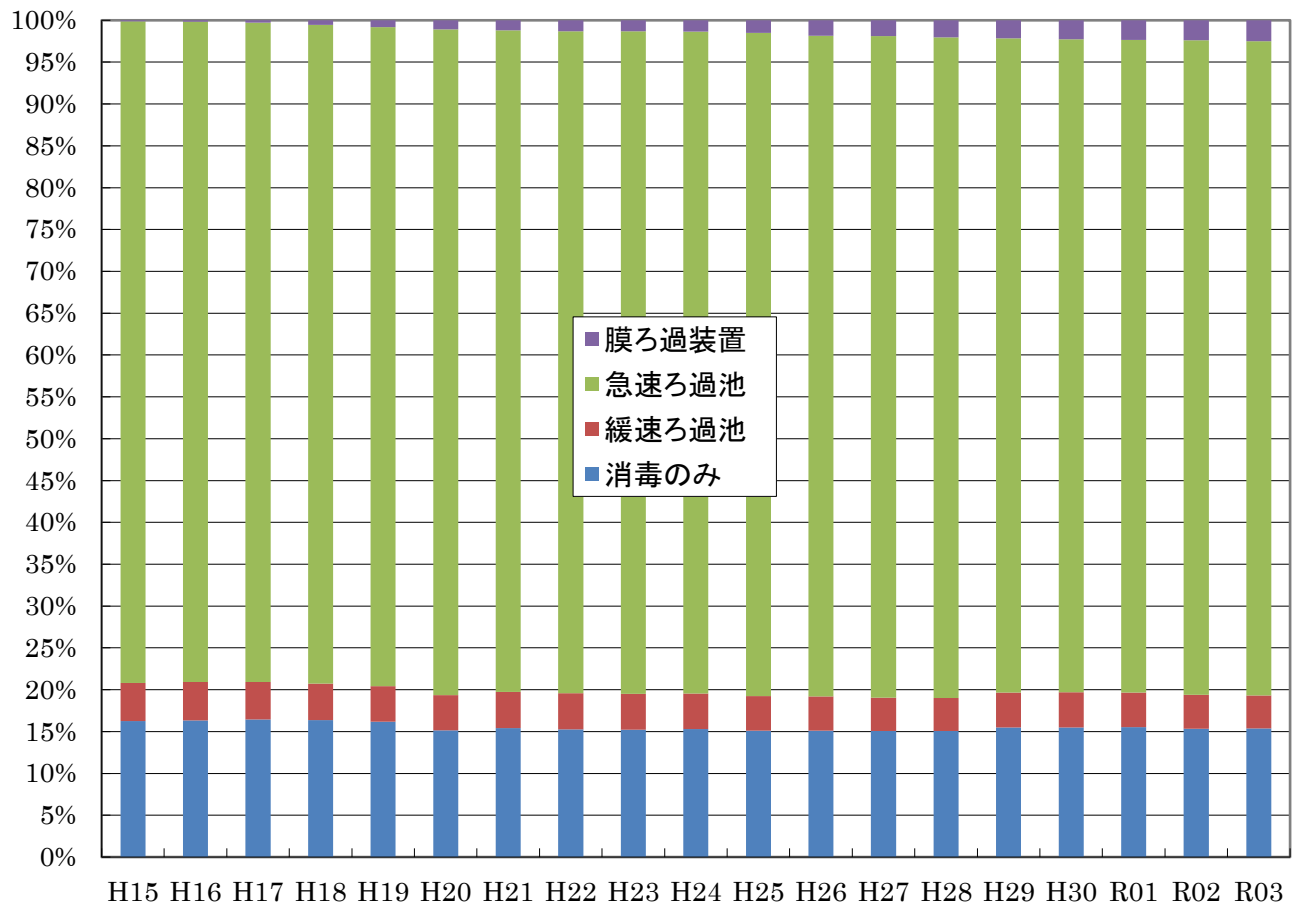


図2-2 浄水方法別計画浄水量の推移(用供+上水)－構成割合－ JWRC

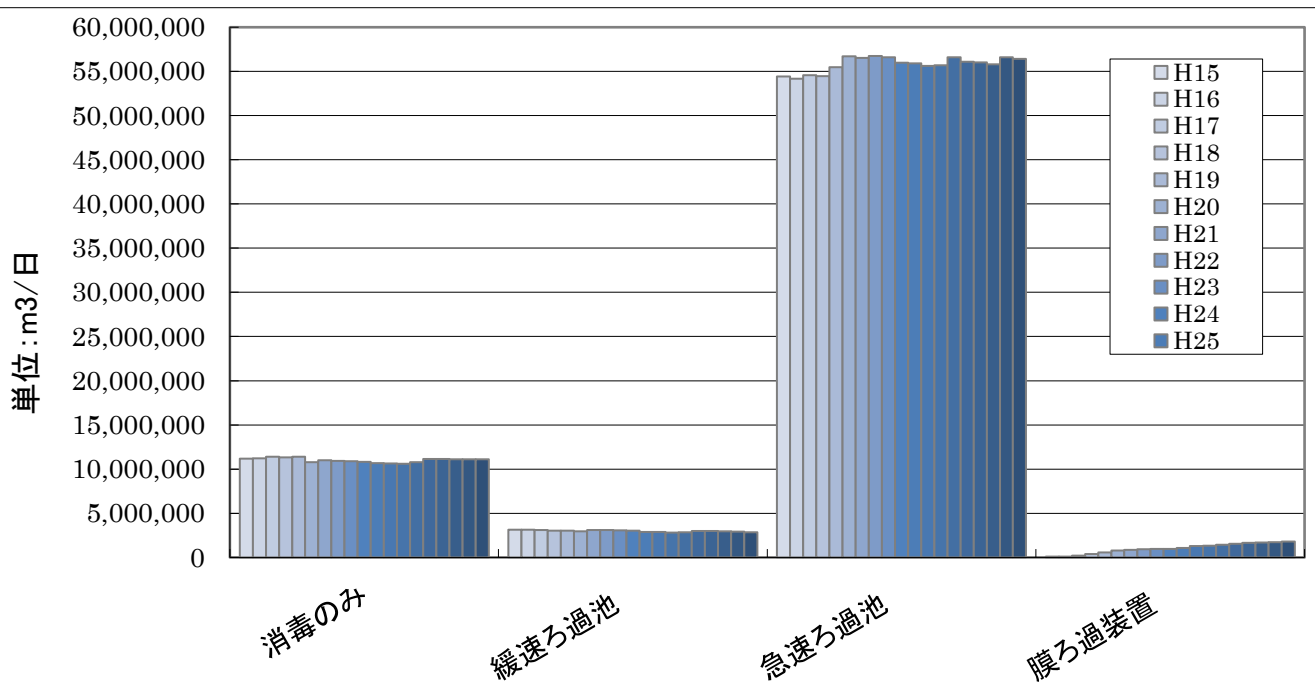


図2-3 浄水方法別計画浄水量の推移(用供+上水)－浄水方法別－ JWRC

配信先変更のご連絡等について

「JWRC水道ホットニュース」配信先の変更・追加・停止、その他ご意見、ご要望等がございましたら、会員様名、担当者様名、所属名、連絡先電話番号をご記入の上、下記までEメールにてご連絡をお願いいたします。

〒112-0004 東京都文京区後楽2-3-28 K.I.S飯田橋ビル7F (公財) 水道技術研究センター ホットニュース担当

E-MAIL : jwrchot@jwrc-net.or.jp

TEL 03-5805-0264 FAX 03-5805-0265

また、ご連絡いただいた個人情報は、当センターからのお知らせの配信業務以外には一切使用いたしません。

水道ホットニュースのバックナンバーについて

水道ホットニュースのバックナンバー（第58号以降）は、下記アドレスでご覧になれます。

バックナンバー一覧 <https://www.jwrc-net.or.jp/publication-outreach/hotnews/>

水道ホットニュースの引用・転載について

水道ホットニュースの引用・転載等を希望される方は、上記ホットニュース担当までご連絡をお願いいたします。

なお、個別の企業・商品・技術等の広告にはご利用いただけません。