

# 水道ホットニュース

(公財)水道技術研究センター  
〒112-0004 東京都文京区後楽 2-3-28  
K. I. S 飯田橋ビル 7F  
TEL 03-5805-0264, FAX 03-5805-0265  
E-mail [jwrchot@jwrc-net.or.jp](mailto:jwrchot@jwrc-net.or.jp)  
URL <https://www.jwrc-net.or.jp>

## 水道用水供給事業及び上水道事業の職員数の推移について -水道統計に基づく試算結果- (その2)

### II. 規模の大きな上水道事業の職員数

「令和4年度水道統計総論」の「表-5 規模の大きな上水道事業（令和5. 3. 31現在）」の上位12事業体を対象として、事業体別にみた職員数に関する図表を示すこととします。

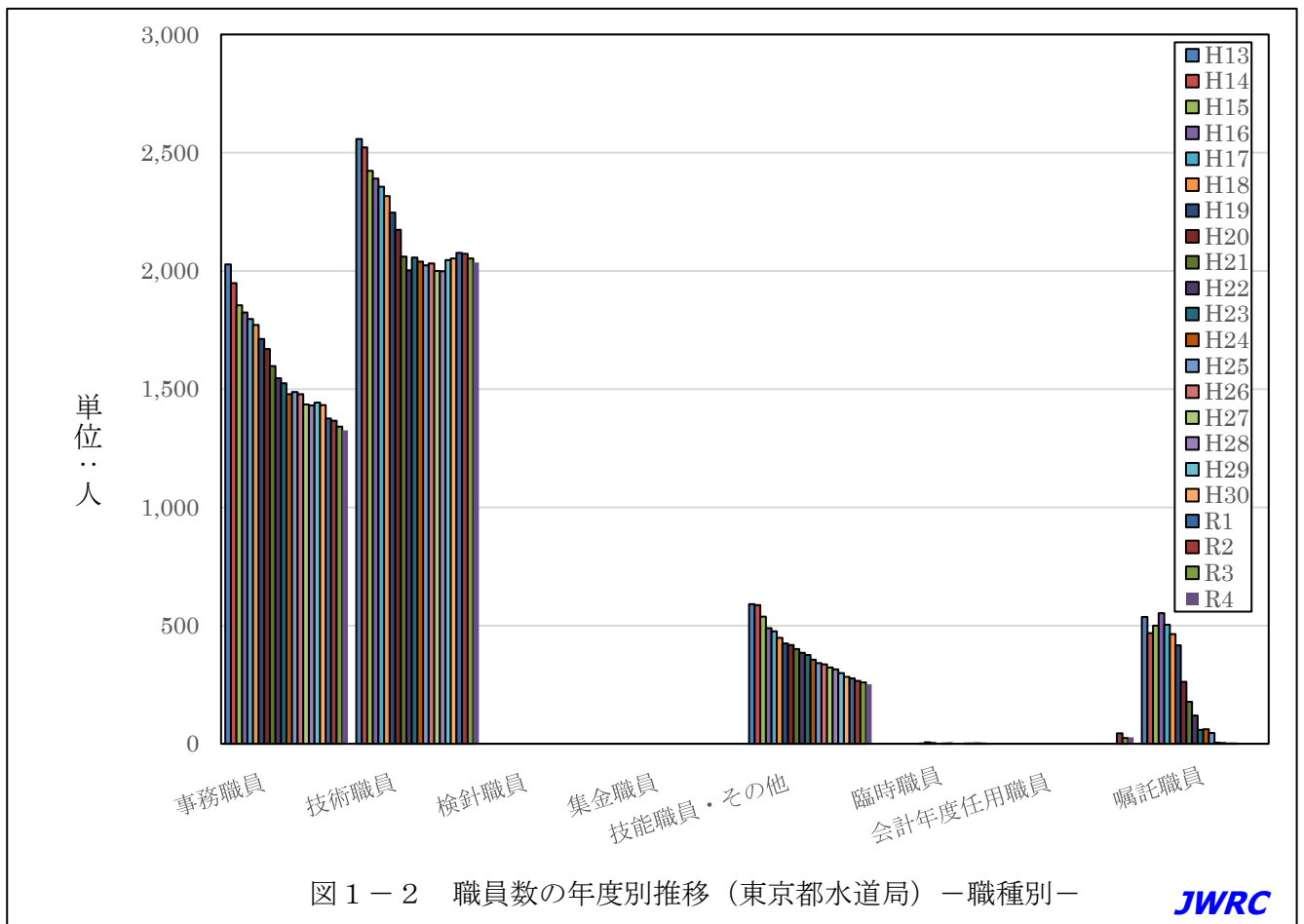
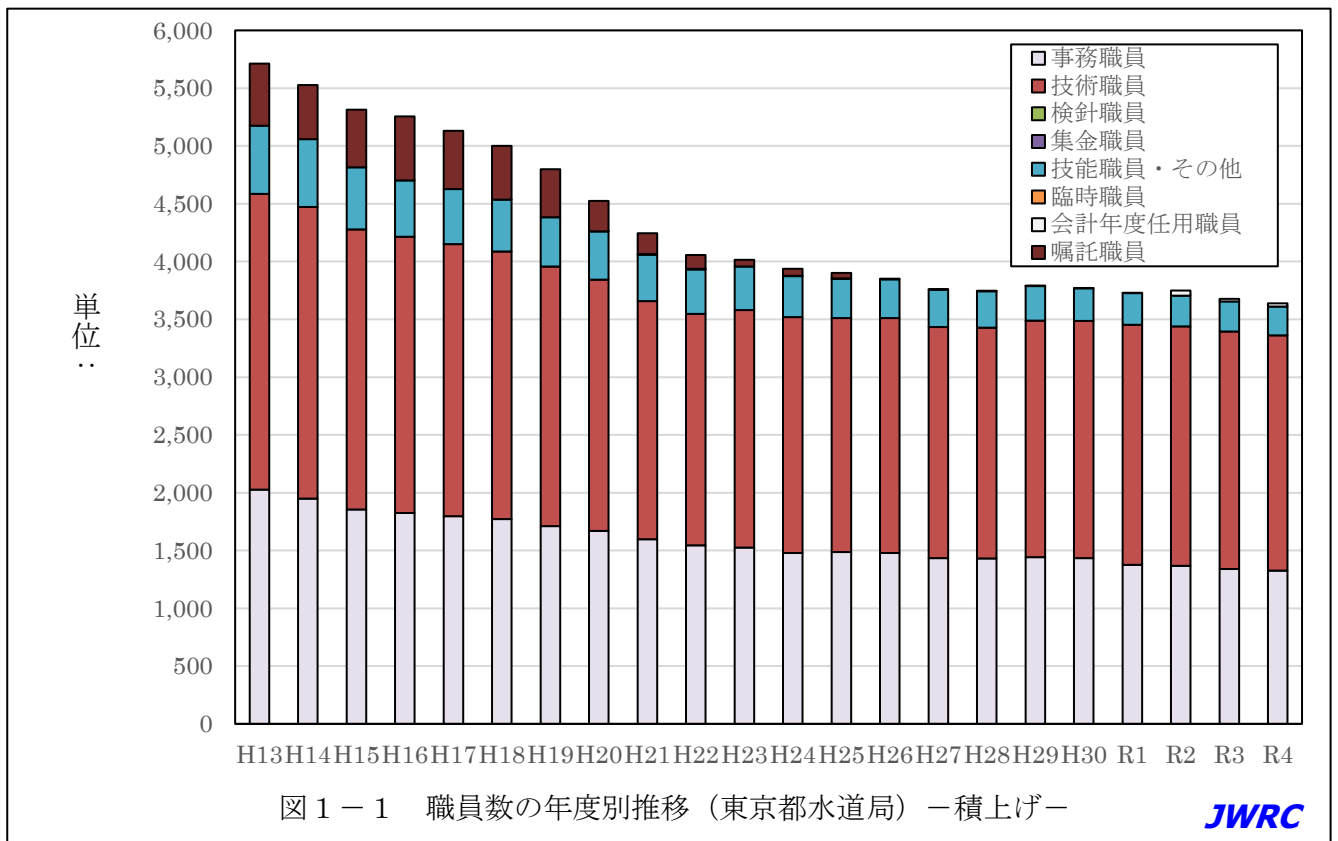
事業体名	目標年次 (年)	計画一日 最大給水量 (m <sup>3</sup> /日)
1. 東京都	令和 12	5,300,000
2. 神奈川県	平成 27	1,588,000
3. 大阪市	〃 27	1,280,000
4. 名古屋市	〃 27	1,244,000
5. 横浜市	令和 7	1,230,000
6. 千葉県	平成 37	1,135,900
7. 札幌市	令和 9	613,500
8. 神戸市	〃 7	565,100
9. 京都市	平成 37	561,700
10. 川崎市	令和 12	546,100
11. 北九州市	〃 2	537,000
12. 福岡市	〃 17	523,800

(注1) 今回の対象は、以下の3事業体です。

事業体名	目標年次 (年)	計画一日 最大給水量 (m <sup>3</sup> /日)
1. 東京都	令和 12	5,300,000
2. 神奈川県	平成 27	1,588,000
3. 大阪市	〃 27	1,280,000

(注2) 市長部局新規採用職員を含めず、水道局独自新規採用職員数のみを計上したため、新規採用職員数が「0人」となっている事業体があるので、留意願います。

# 1. 東京都水道局



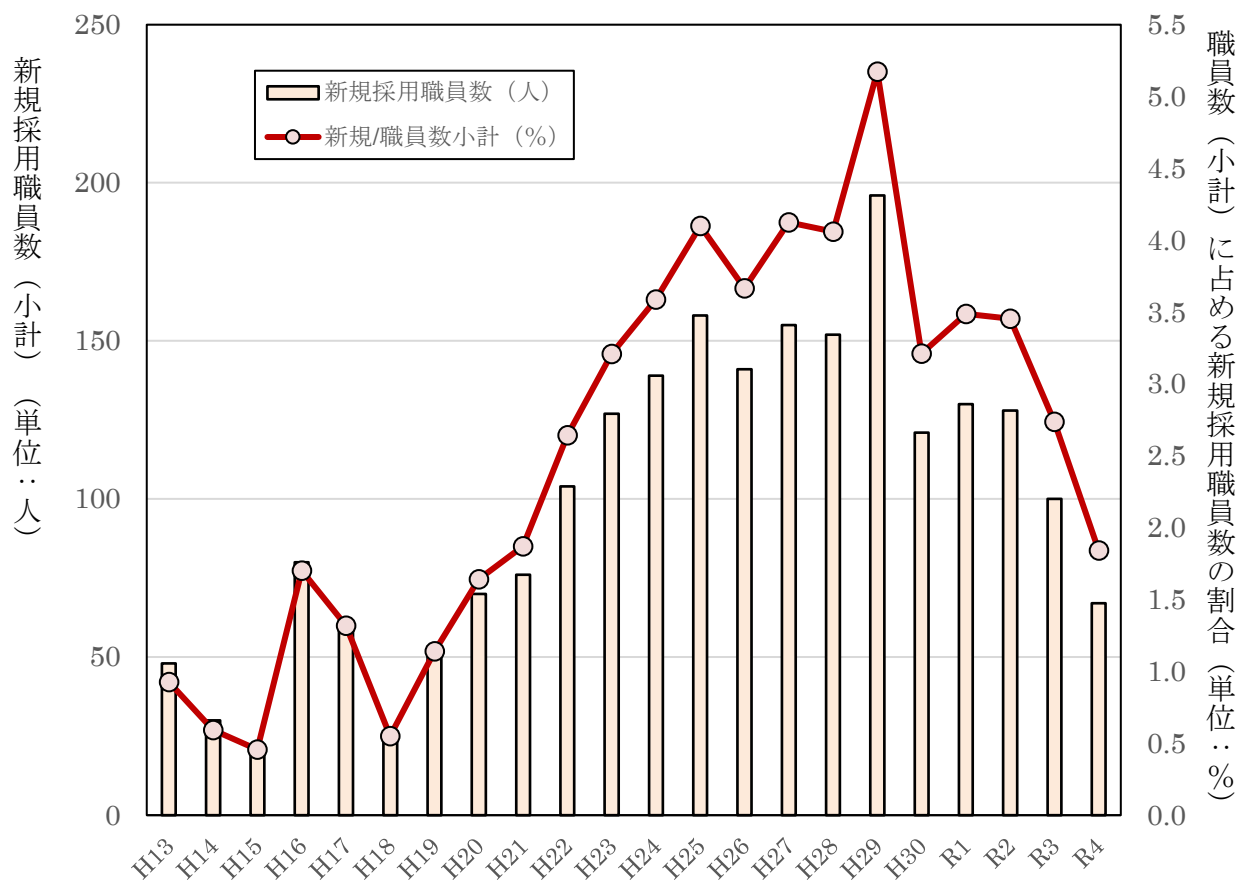


図1-3 「新規採用職員数」及び「職員数(小計)に占める新規採用職員の割合」の推移 (東京都水道局)



表1-1 職員数の年度別推移 (東京都、用供+上水) (その1)

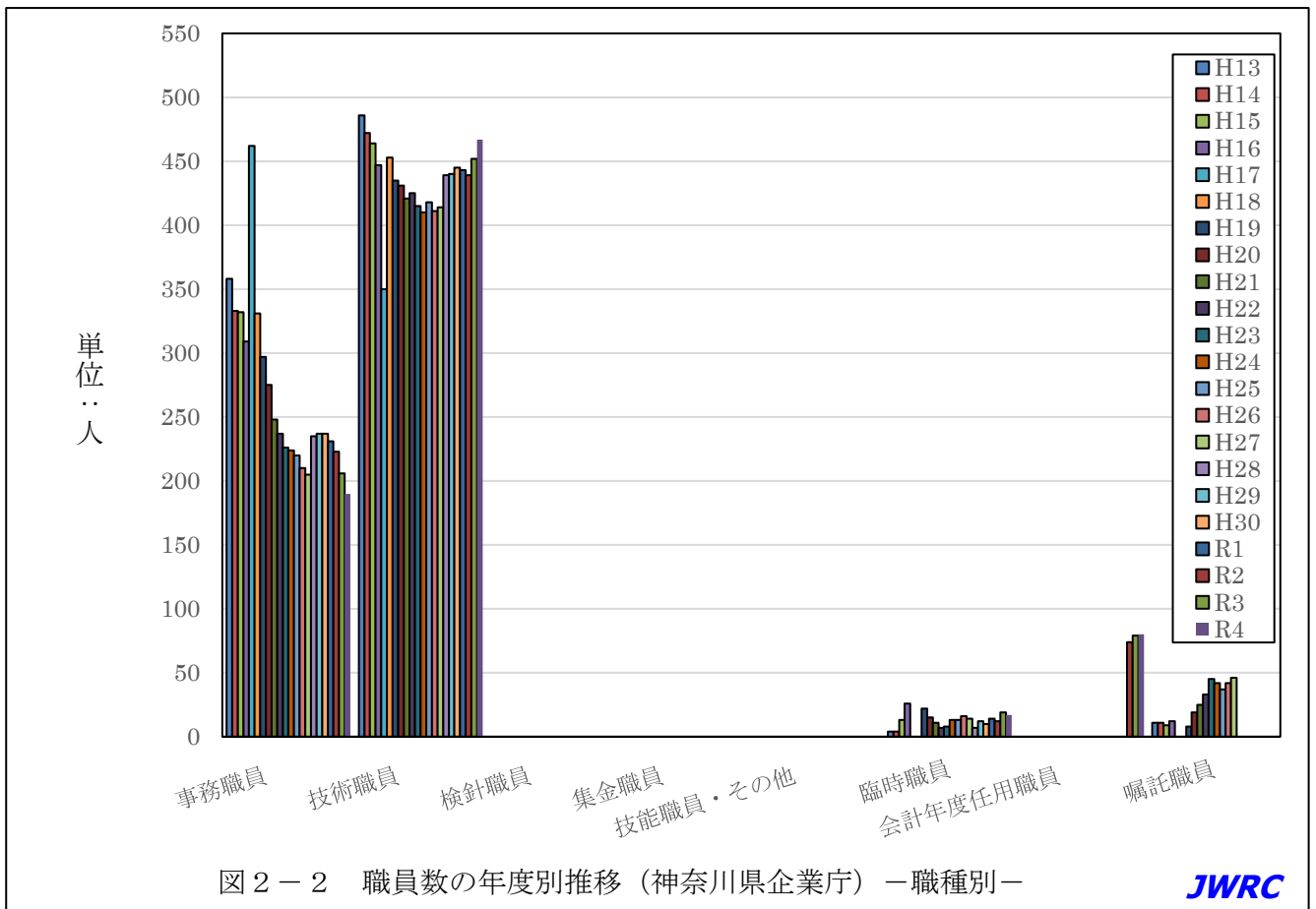
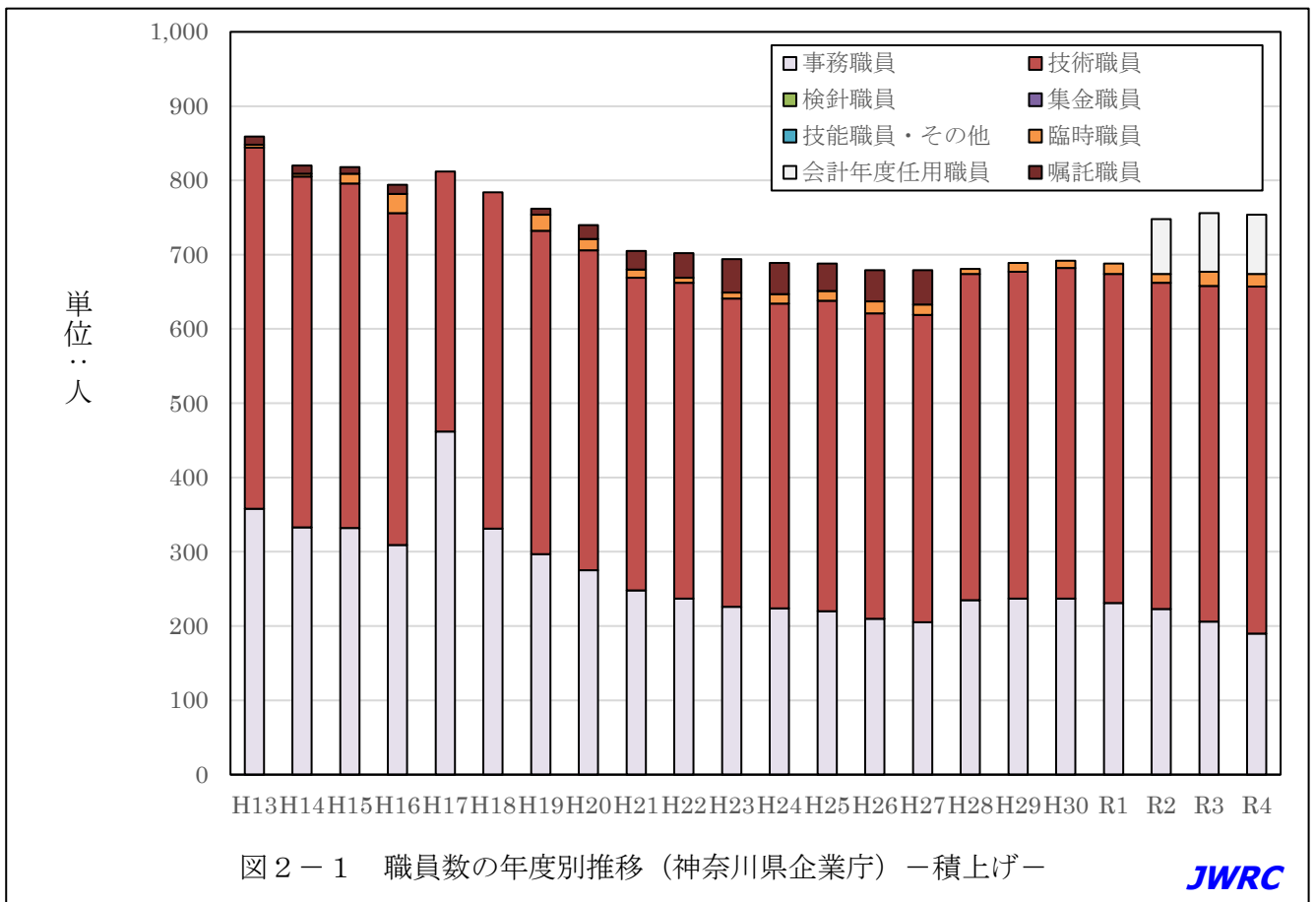
	事務職員 計 (人)	技術職員 計 (人)	検針職員 (人)	集金職員 (人)	技能職員・その他 計 (人)	職員数 小計 (人)
H13	2,027	2,558	0	0	591	5,176
H14	1,949	2,522	0	0	587	5,058
H15	1,855	2,423	0	0	538	4,816
H16	1,824	2,390	0	0	489	4,703
H17	1,796	2,356	0	0	476	4,628
H18	1,772	2,316	0	0	448	4,536
H19	1,712	2,246	0	0	425	4,383
H20	1,670	2,174	0	0	418	4,262
H21	1,598	2,061	0	0	401	4,060
H22	1,546	2,002	0	0	385	3,933
H23	1,525	2,056	0	0	376	3,957
H24	1,479	2,040	0	0	356	3,875
H25	1,488	2,024	0	0	341	3,853
H26	1,479	2,032	0	0	336	3,847
H27	1,435	2,000	0	0	323	3,758
H28	1,431	1,998	0	0	315	3,744
H29	1,443	2,046	0	0	299	3,788
H30	1,433	2,052	0	0	283	3,768

R1	1,376	2,076	0	0	276	3,728
R2	1,367	2,072	0	0	266	3,705
R3	1,341	2,053	0	0	260	3,654
R4	1,326	2,035	0	0	251	3,612

表 1—2 職員数の年度別推移（東京都、用供＋上水）（その 2）

	臨時職員 (人)	会計年度任用職員 (人)	嘱託職員 (人)	職員数 合計 (人)	新規採用職員数 (人)	新規/職員数小計 (%) n
H13	0		537	5,713	48	0.9
H14	0		468	5,526	30	0.6
H15	0		499	5,315	22	0.5
H16	0		552	5,255	80	1.7
H17	0		503	5,131	61	1.3
H18	0		464	5,000	25	0.6
H19	0		417	4,800	50	1.1
H20	1		262	4,525	70	1.6
H21	6		178	4,244	76	1.9
H22	4		119	4,056	104	2.6
H23	0		59	4,016	127	3.2
H24	1		62	3,938	139	3.6
H25	2		46	3,901	158	4.1
H26	0		5	3,852	141	3.7
H27	0		3	3,761	155	4.1
H28	1		1	3,746	152	4.1
H29	1		1	3,790	196	5.2
H30	2		0	3,770	121	3.2
R1	1		0	3,729	130	3.5
R2	0	44	0	3,749	128	3.5
R3	0	24	0	3,678	100	2.7
R4	0	27	0	3,639	67	1.8

## 2. 神奈川県企業庁



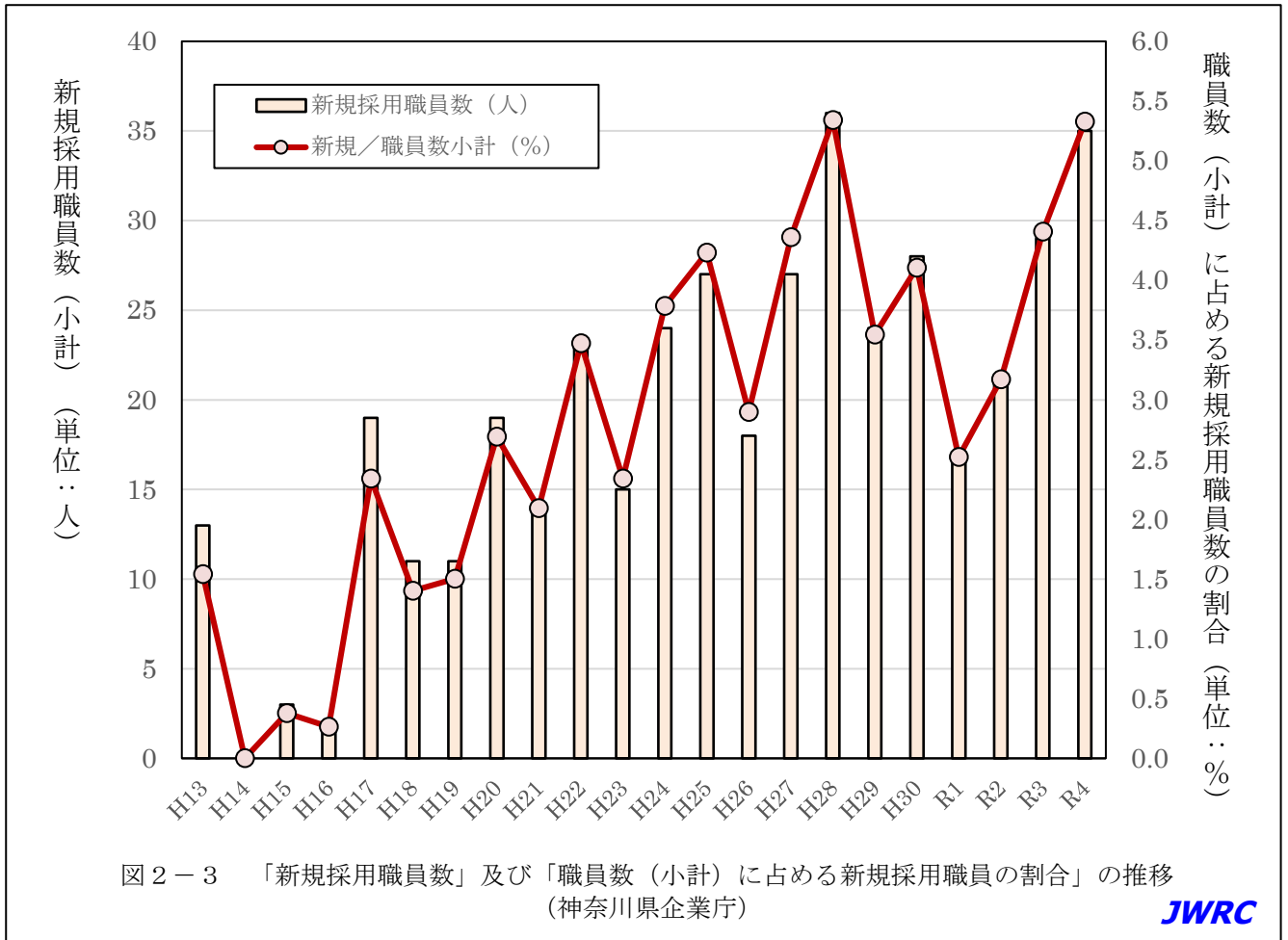


表 2-1 職員数の年度別推移（神奈川県、用供+上水）（その1）

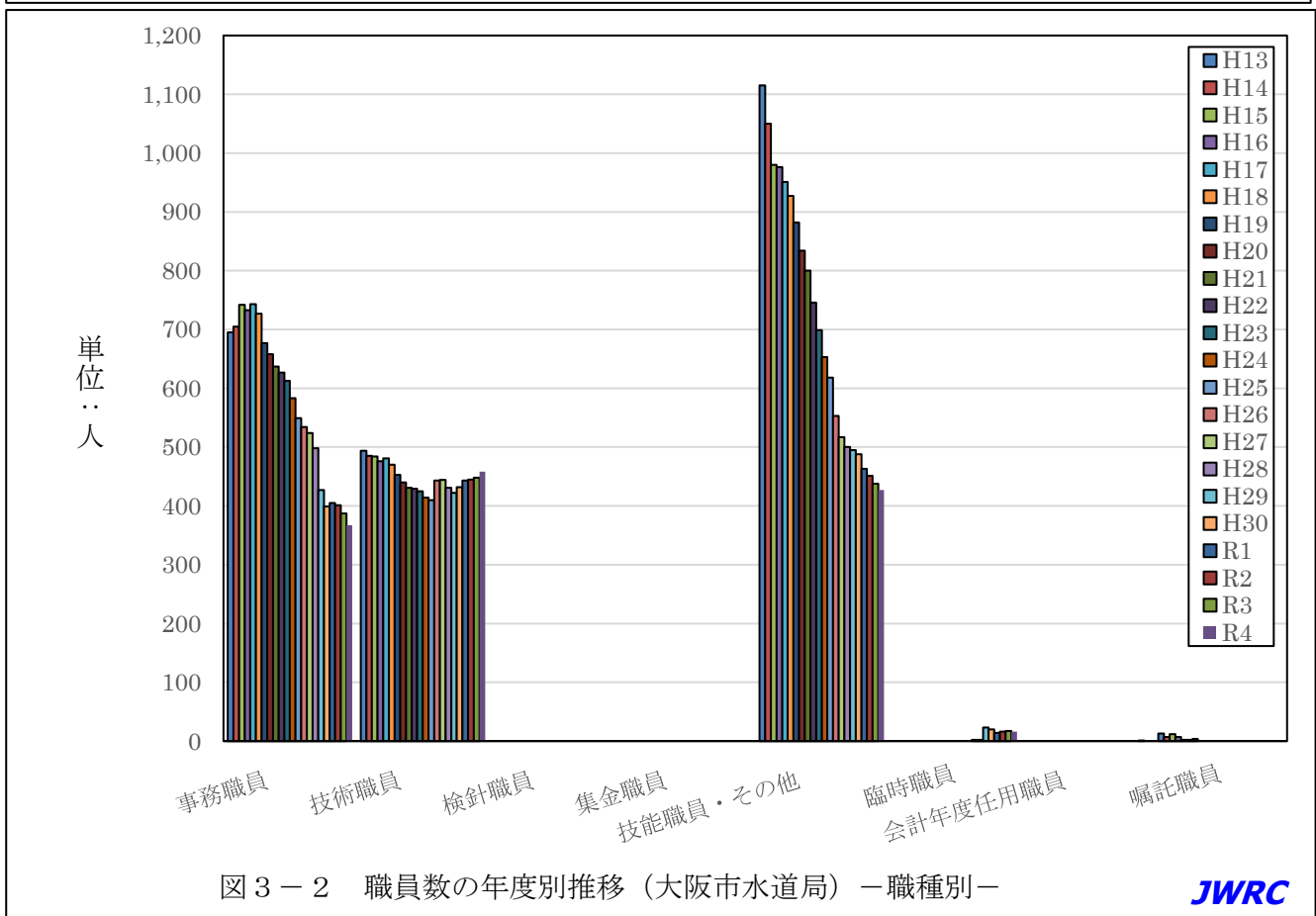
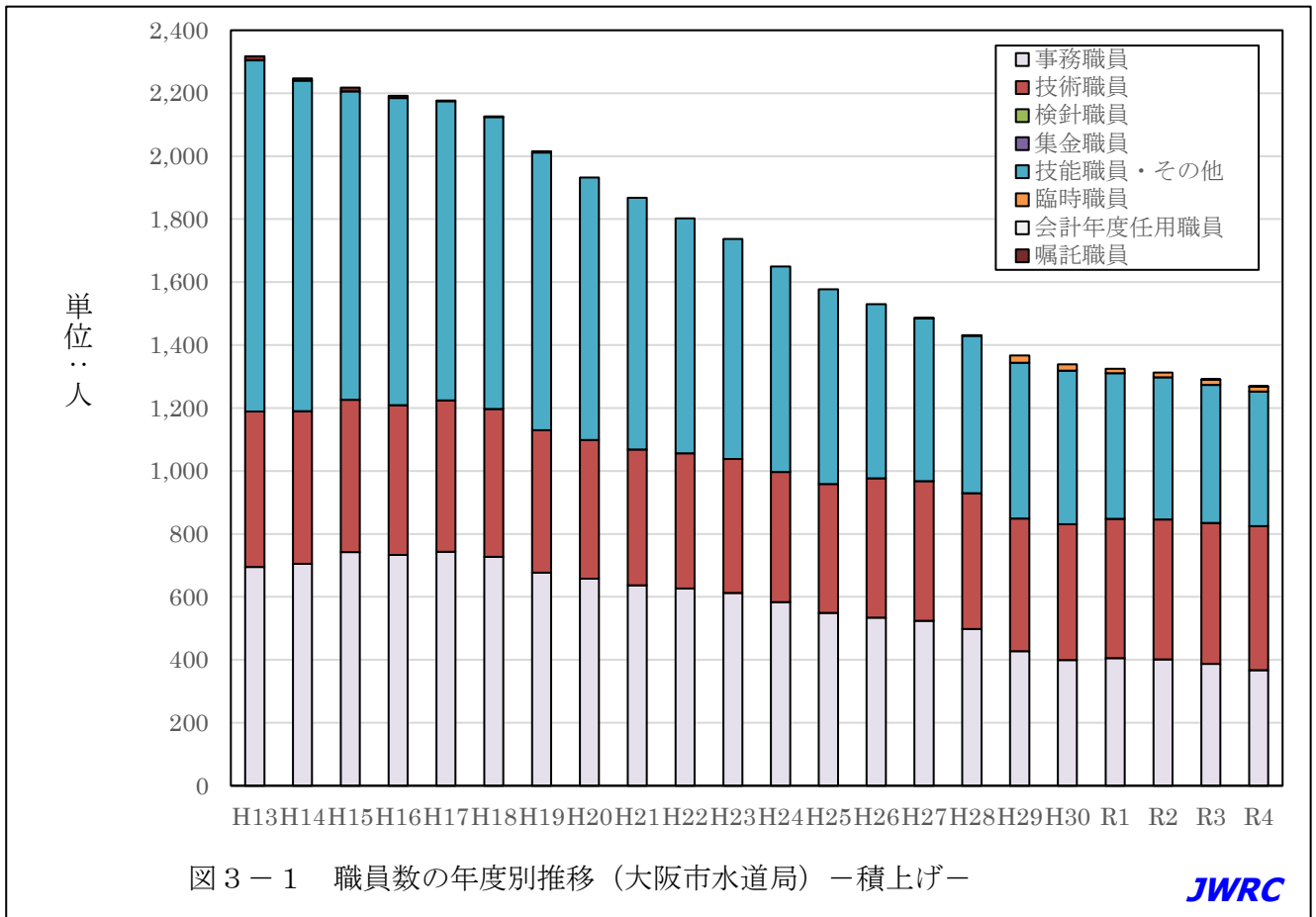
	事務職員 計 (人)	技術職員 計 (人)	検針職員 (人)	集金職員 (人)	技能職員・その他 計 (人)	職員数 小計 (人)
H13	358	486	0	0	0	844
H14	333	472	0	0	0	805
H15	332	464	0	0	0	796
H16	309	447	0	0	0	756
H17	462	350	0	0	0	812
H18	331	453	0	0	0	784
H19	297	435	0	0	0	732
H20	275	431	0	0	0	706
H21	248	421	0	0	0	669
H22	237	425	0	0	0	662
H23	226	415	0	0	0	641
H24	224	410	0	0	0	634
H25	220	418	0	0	0	638
H26	210	411	0	0	0	621
H27	205	414	0	0	0	619
H28	235	439	0	0	0	674
H29	237	440	0	0	0	677
H30	237	445	0	0	0	682

R1	231	443	0	0	0	674
R2	223	439	0	0	0	662
R3	206	452	0	0	0	658
R4	190	467	0	0	0	657

表2-2 職員数の年度別推移（神奈川県、用供+上水）（その2）

	臨時職員 (人)	会計年度任用職員 (人)	嘱託職員 (人)	職員数 合計 (人)	新規採用職員数 (人)	新規/職員数小 計 (%)
H13	4		11	859	13	1.5
H14	4		11	820	0	0.0
H15	13		9	818	3	0.4
H16	26		12	794	2	0.3
H17	0		0	812	19	2.3
H18	0		0	784	11	1.4
H19	22		8	762	11	1.5
H20	15		19	740	19	2.7
H21	11		25	705	14	2.1
H22	7		33	702	23	3.5
H23	8		45	694	15	2.3
H24	13		42	689	24	3.8
H25	13		37	688	27	4.2
H26	16		42	679	18	2.9
H27	14		46	679	27	4.4
H28	7		0	681	36	5.3
H29	12		0	689	24	3.5
H30	10		0	692	28	4.1
R1	14		0	688	17	2.5
R2	12	74	0	748	21	3.2
R3	19	79	0	756	29	4.4
R4	17	80	0	754	35	5.3

### 3. 大阪市水道局





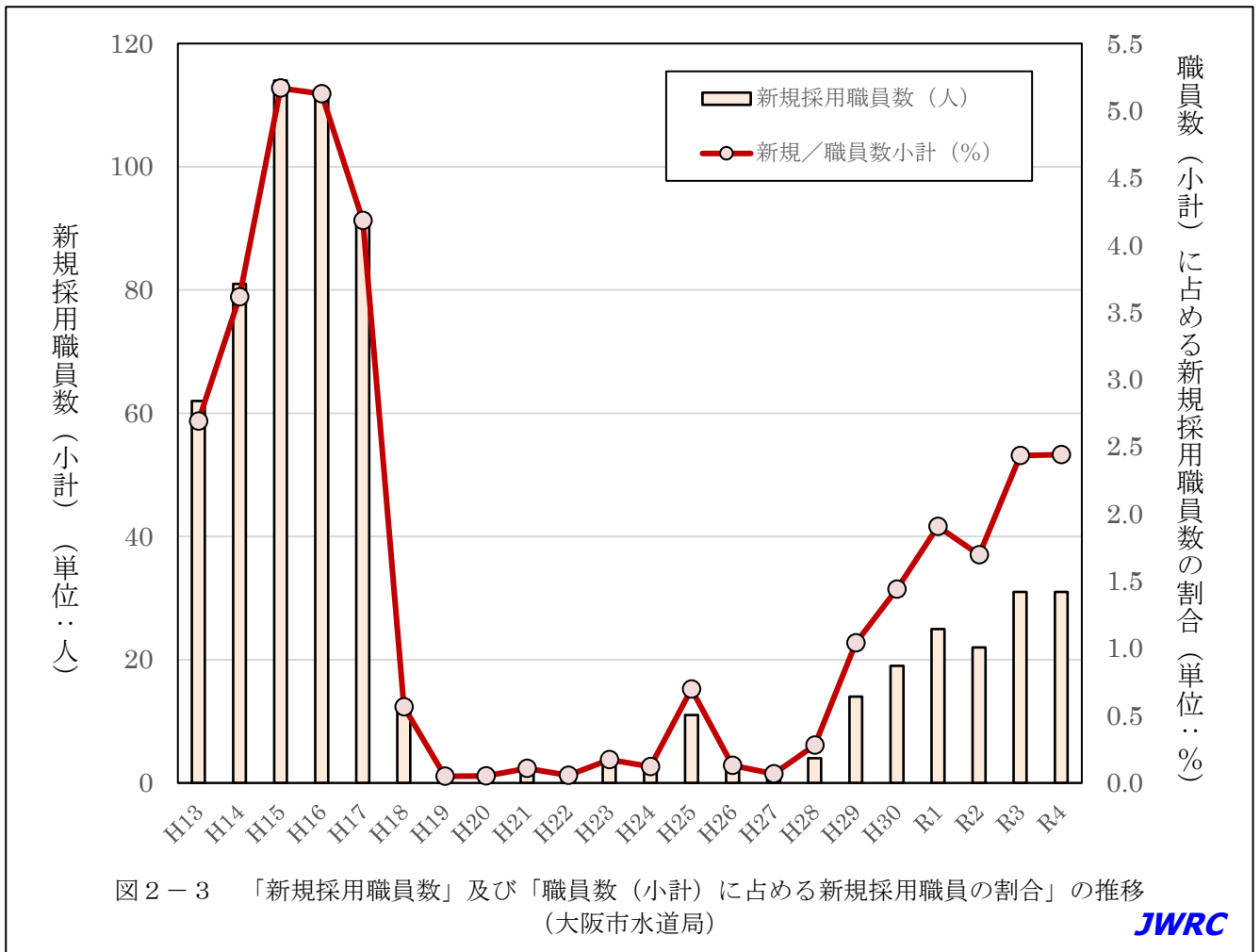


表 3-1 職員数の年度別推移（大阪市、用供+上水）（その 1）

	事務職員 計 (人)	技術職員 計 (人)	検針職員 (人)	集金職員 (人)	技能職員・その他 計 (人)	職員数 小計 (人)
H13	695	494	0	0	1,115	2,304
H14	705	485	0	0	1,050	2,240
H15	742	484	0	0	980	2,206
H16	733	476	0	0	976	2,185
H17	743	481	0	0	951	2,175
H18	727	470	0	0	927	2,124
H19	677	453	0	0	882	2,012
H20	658	440	0	0	834	1,932
H21	637	431	0	0	800	1,868
H22	627	429	0	0	746	1,802
H23	613	425	0	0	699	1,737
H24	583	414	0	0	653	1,650
H25	549	410	0	0	618	1,577
H26	534	443	0	0	553	1,530
H27	524	444	0	0	517	1,485
H28	498	431	0	0	500	1,429
H29	427	422	0	0	495	1,344
H30	399	432	0	0	488	1,319

R1	405	443	0	0	463	1,311
R2	401	445	0	0	451	1,297
R3	387	448	0	0	438	1,273
R4	367	458	0	0	427	1,252

表3-2 職員数の年度別推移（大阪市、用供+上水）（その2）

	臨時職員 (人)	会計年度任用職員 (人)	嘱託職員 (人)	職員数 合計 (人)	新規採用職員数 (人)	新規/職員数小計 (%)
H13	0		13	2,317	62	2.7
H14	0		7	2,247	81	3.6
H15	0		12	2,218	114	5.2
H16	0		7	2,192	112	5.1
H17	0		2	2,177	91	4.2
H18	0		2	2,126	12	0.6
H19	0		4	2,016	1	0.0
H20	0		0	1,932	1	0.1
H21	0		0	1,868	2	0.1
H22	0		0	1,802	1	0.1
H23	0		0	1,737	3	0.2
H24	0		0	1,650	2	0.1
H25	0		0	1,577	11	0.7
H26	0		0	1,530	2	0.1
H27	2		0	1,487	1	0.1
H28	2		0	1,431	4	0.3
H29	23		0	1,367	14	1.0
H30	20		0	1,339	19	1.4
R1	14		0	1,325	25	1.9
R2	16	0	0	1,313	22	1.7
R3	17	1	0	1,291	31	2.4
R4	16	1	0	1,269	31	2.4

（作成）調査事業部 研究員 築山誉

#### 配信先変更のご連絡等について

「JWRC水道ホットニュース」配信先の変更・追加・停止、その他ご意見、ご要望等がございましたら、会員様名、担当者様名、所属名、連絡先電話番号をご記入の上、下記までE-メールにてご連絡をお願いいたします。  
〒112-0004 東京都文京区後楽2-3-28 K.I.S飯田橋ビル7F（公財）水道技術研究センター ホットニュース担当

E-MAIL : [jwrchot@jwrc-net.or.jp](mailto:jwrchot@jwrc-net.or.jp)

TEL 03-5805-0264 FAX 03-5805-0265

また、ご連絡いただいた個人情報は、当センターからのお知らせの配信業務以外には一切使用いたしません。

#### 水道ホットニュースのバックナンバーについて

水道ホットニュースのバックナンバー（第58号以降）は、下記アドレスでご覧になれます。

バックナンバー一覧 <https://www.jwrc-net.or.jp/publication-outreach/hotnews/>

### 水道ホットニュースの引用・転載について

水道ホットニュースの引用・転載等を希望される方は、上記ホットニュース担当までご連絡をお願いいたします。  
なお、個別の企業・商品・技術等の広告にはご利用いただけません。